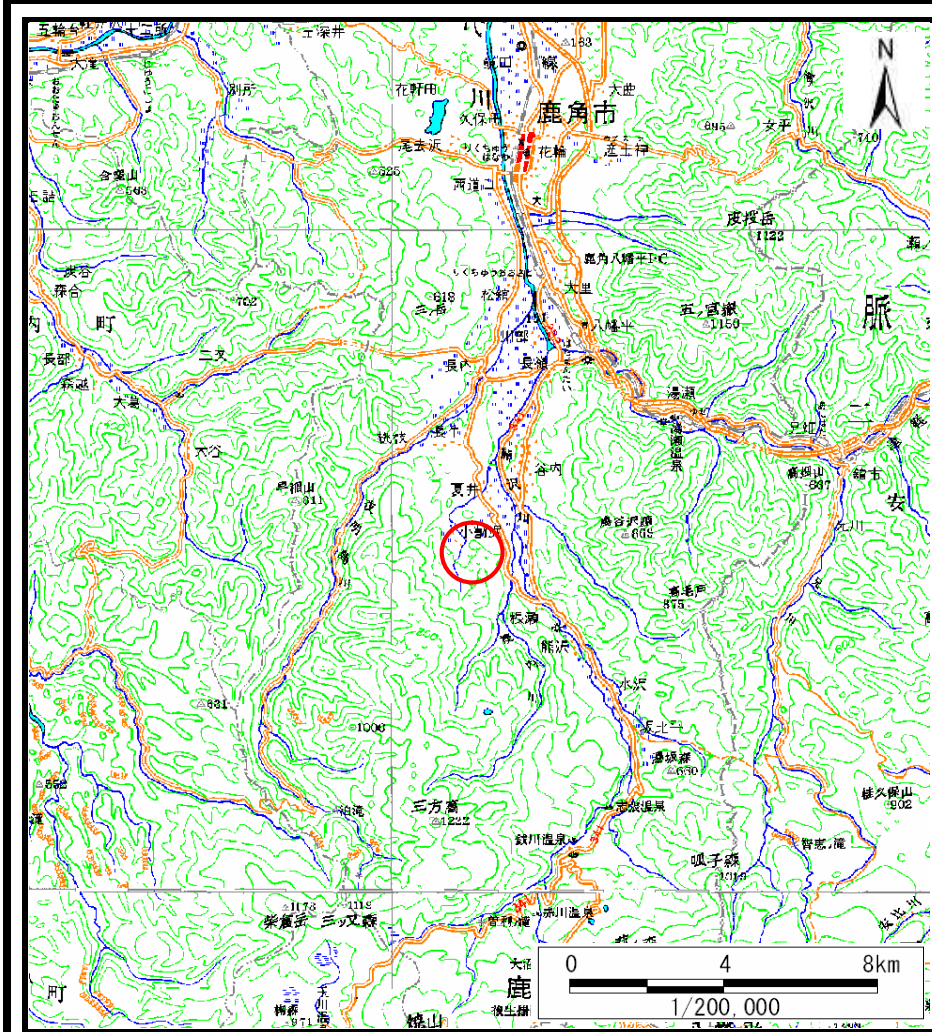
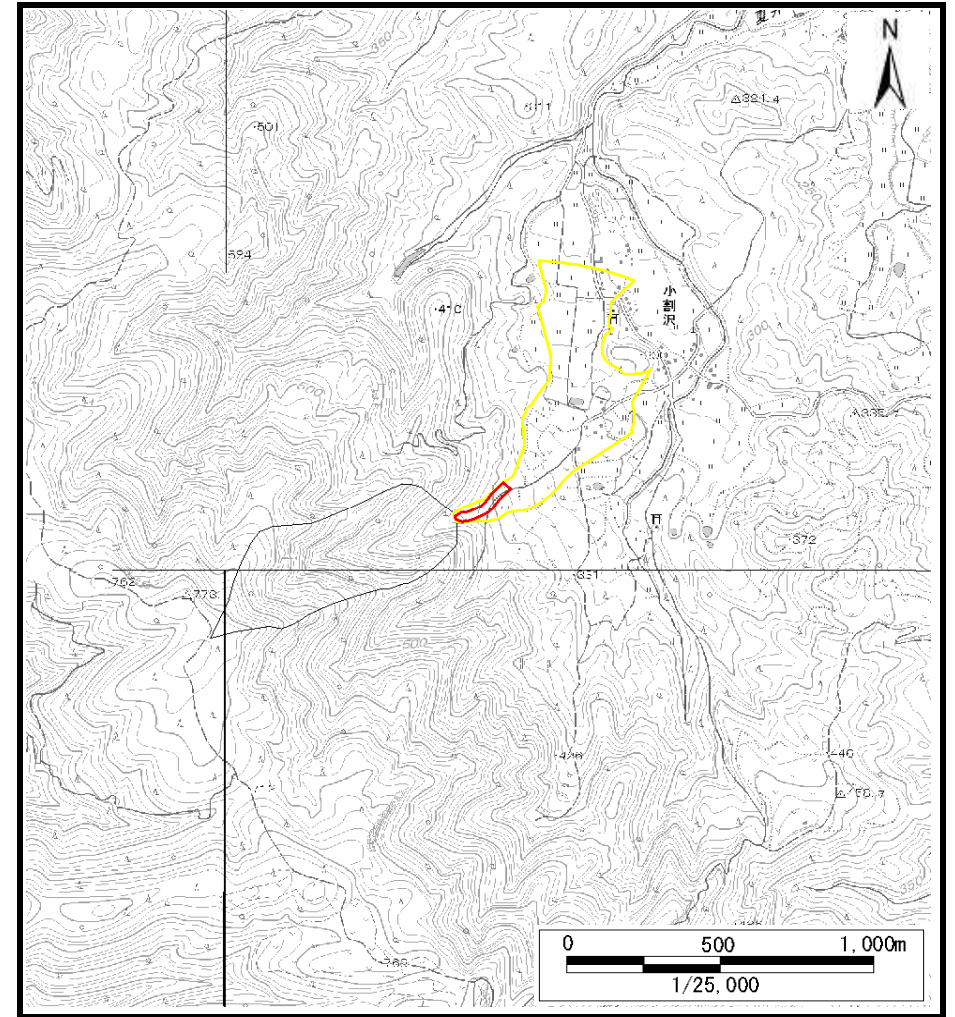


土砂災害警戒区域等の指定の公示に係る図書（その1）



(1/200,000)

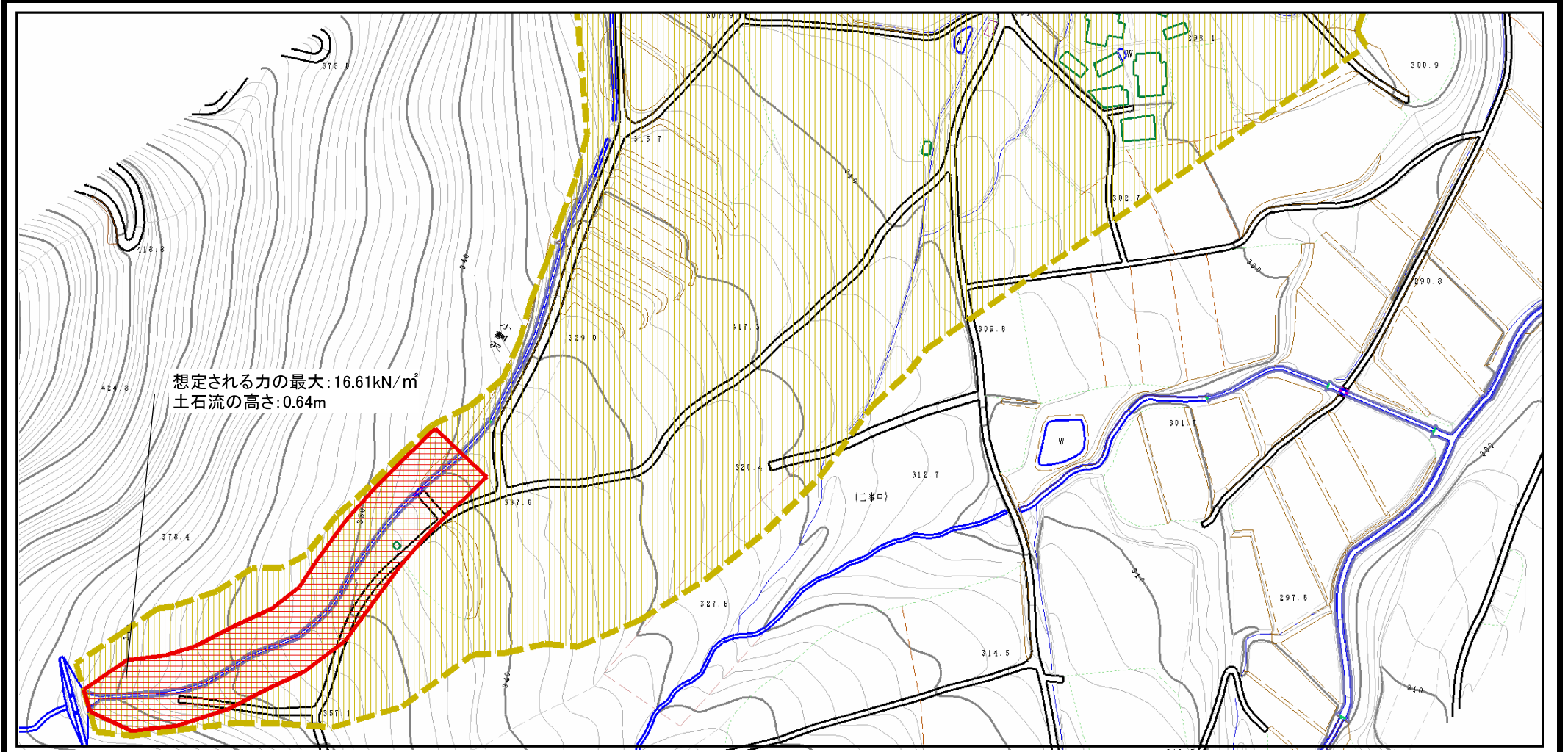


(1/25,000)

様式-1 (土) 土砂災害警戒区域・土砂災害特別警戒区域 位置図	自然現象の種類	土石流
	溪流番号	I-0020
	溪流名	又カリ谷地沢
	所在地	秋田県鹿角市八幡平字又カリ谷地及び小割沢

この地図は、国土地理院長の承認を得て、同院発行の数値地図200000(地図画像)及び電子地形図25000を複製したものである。(承認番号 平27情復、第629号)

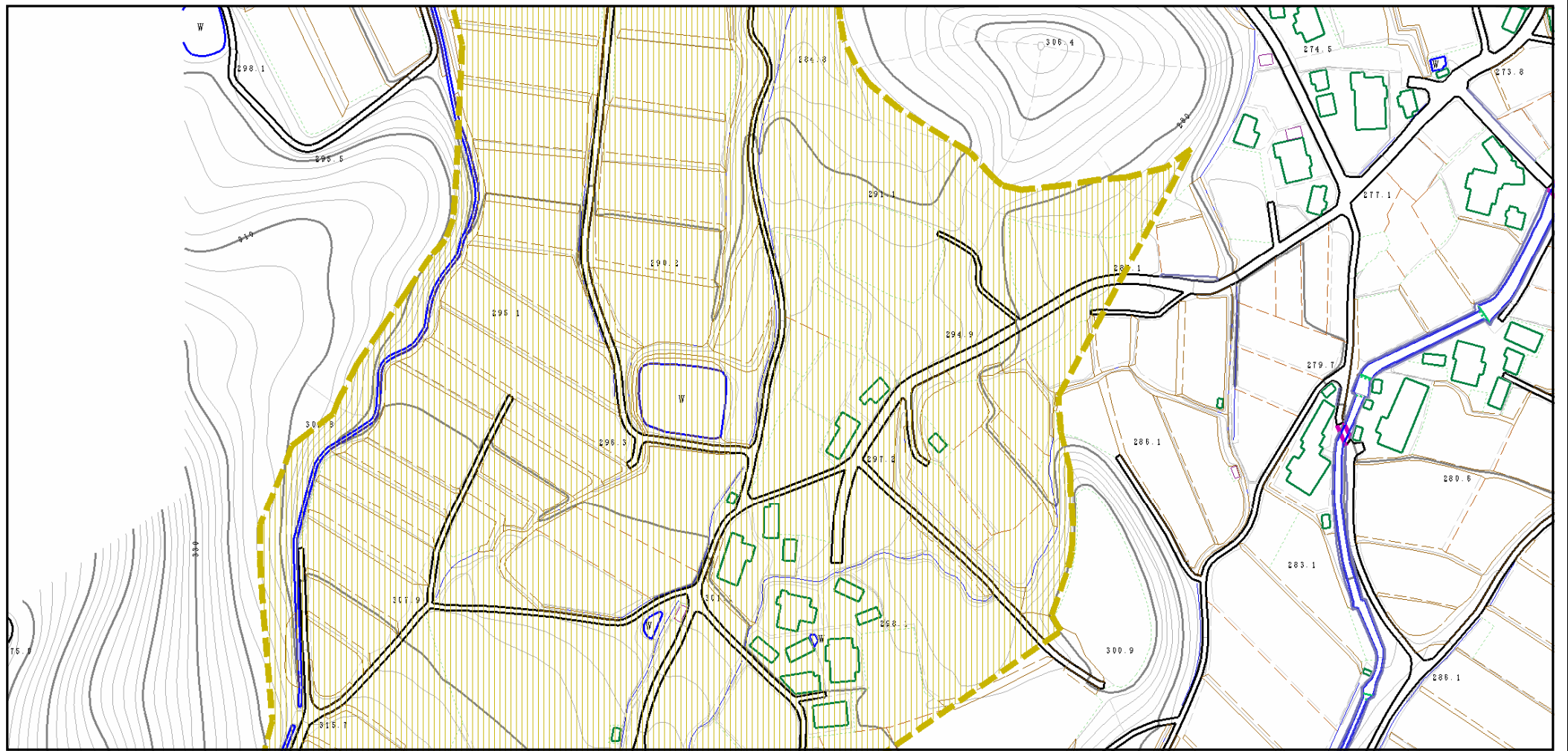
土砂災害警戒区域等の指定の公示に係る図書（その2）



様式-2 (土)
土砂災害警戒区域・土砂災害特別警戒区域
区域図

土砂災害防止法施行令第二条の基準に該当する区域			N	自然現象の種類	土石流	溪流番号	I-0020	
土砂災害防止法施行令第三条の基準に該当する区域	土石流の高さが1mを超える場合、土石等の移動による力が50kN/m ² を超える区域			縮尺 1:2,500	告示番号	第222号	溪流名	又かり谷地沢
	土石流の高さが1mを超える場合、土石等の移動による力が50kN/m ² を超えない区域				告示年月日	平成28年3月25日	所在地	秋田県鹿角市八幡平字又かり谷地及び小割沢
その他の区域								

土砂災害警戒区域等の指定の公示に係る図書（その2）

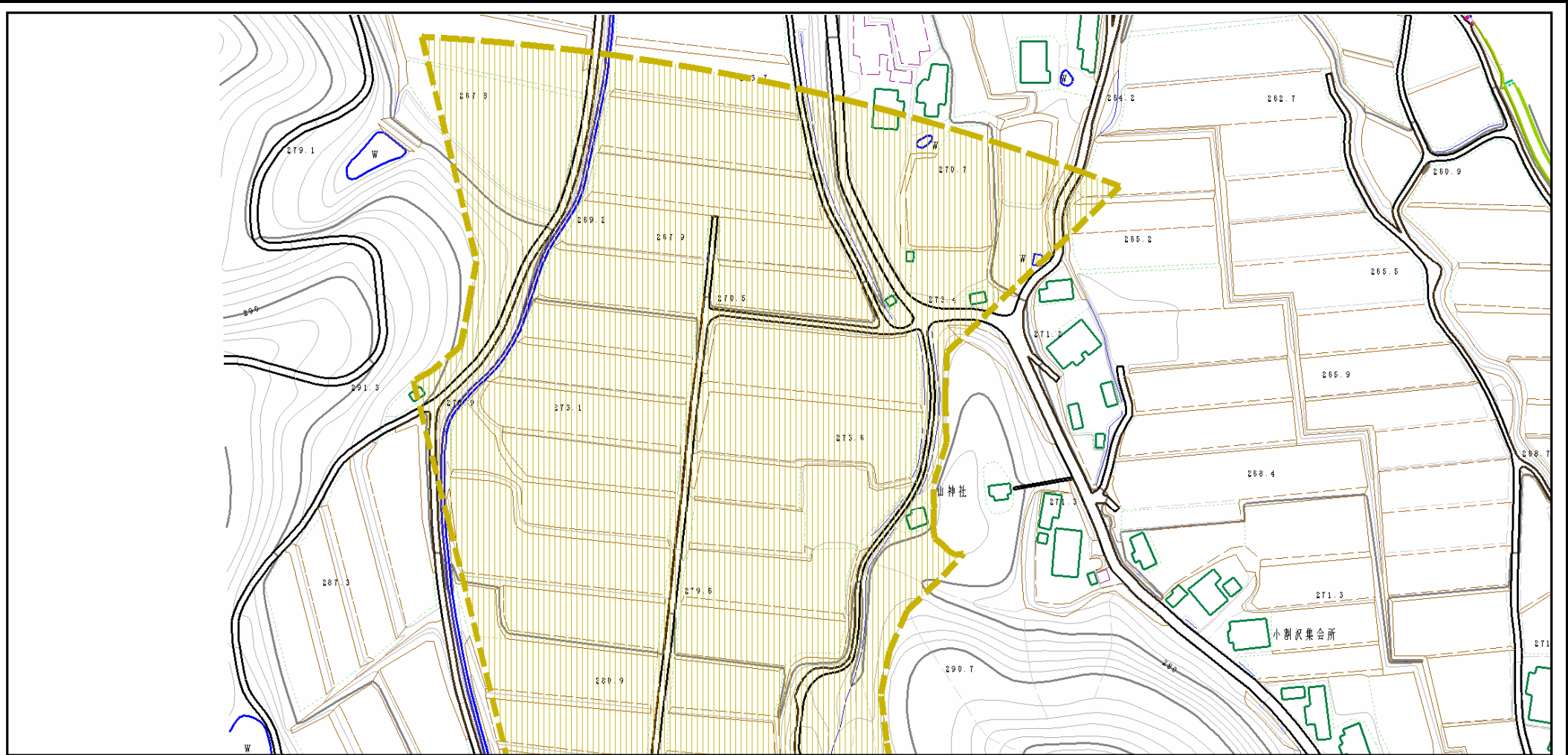


0 1 × 100m


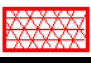
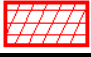

様式-2 (土)
土砂災害警戒区域・土砂災害特別警戒区域
区域図

土砂災害防止法施行令第二条の基準に該当する区域			N 縮尺 1:2,500	自然現象の種類	土石流	溪流番号	I-0020
土砂災害防止法施行令第三条の基準に該当する区域	土石流の高さが1mを超える場合、土石等の移動による力が50kN/m ² を超える区域			告示番号	第222号	溪流名	又カリ谷地沢
	土石流の高さが1mを超える場合、土石等の移動による力が50kN/m ² を超えない区域			告示年月日	平成28年3月25日	所在地	秋田県鹿角市八幡平字又カリ谷地及び小割沢
	その他の区域						

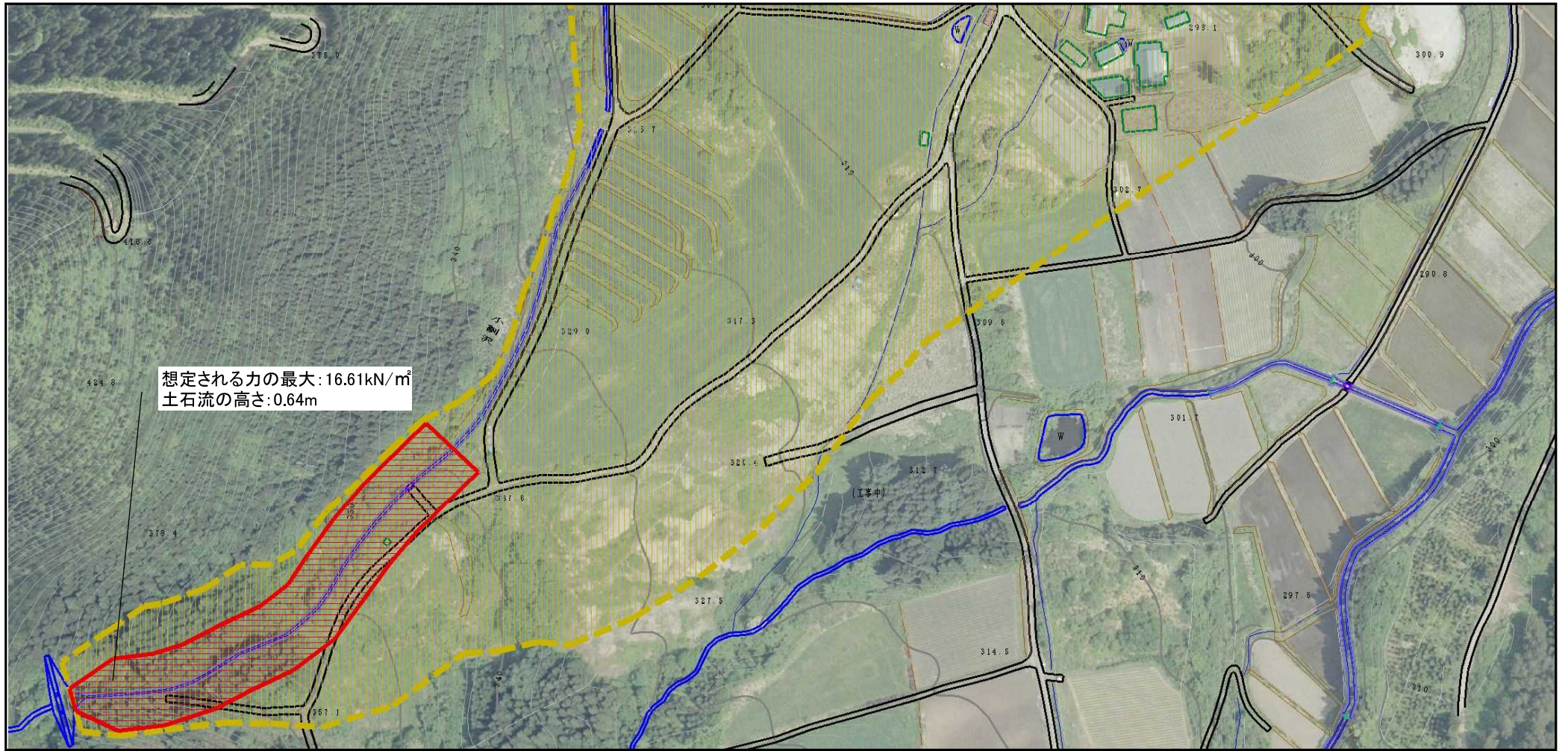
土砂災害警戒区域等の指定の公示に係る図書（その2）



0 1 × 100m

様式-2 (土) 土砂災害警戒区域・土砂災害特別警戒区域 区域図	土砂災害防止法施行令第二条の基準に該当する区域		 縮尺 1:2,500	自然現象の種類	土石流	溪流番号	I-0020
	土砂災害防止法施行令第三条の基準に該当する区域	土石流の高さが1mを超える場合、土石等の移動による力が50kN/m ² を超える区域 		告示番号	第222号	溪流名	又カリ谷地沢
		土石流の高さが1mを超える場合、土石等の移動による力が50kN/m ² を超えない区域 		告示年月日	平成28年3月25日	所在地	秋田県鹿角市八幡平字又カリ谷地及び小割沢
その他の区域							

土砂災害警戒区域等の指定の公示に係る図書（その2）



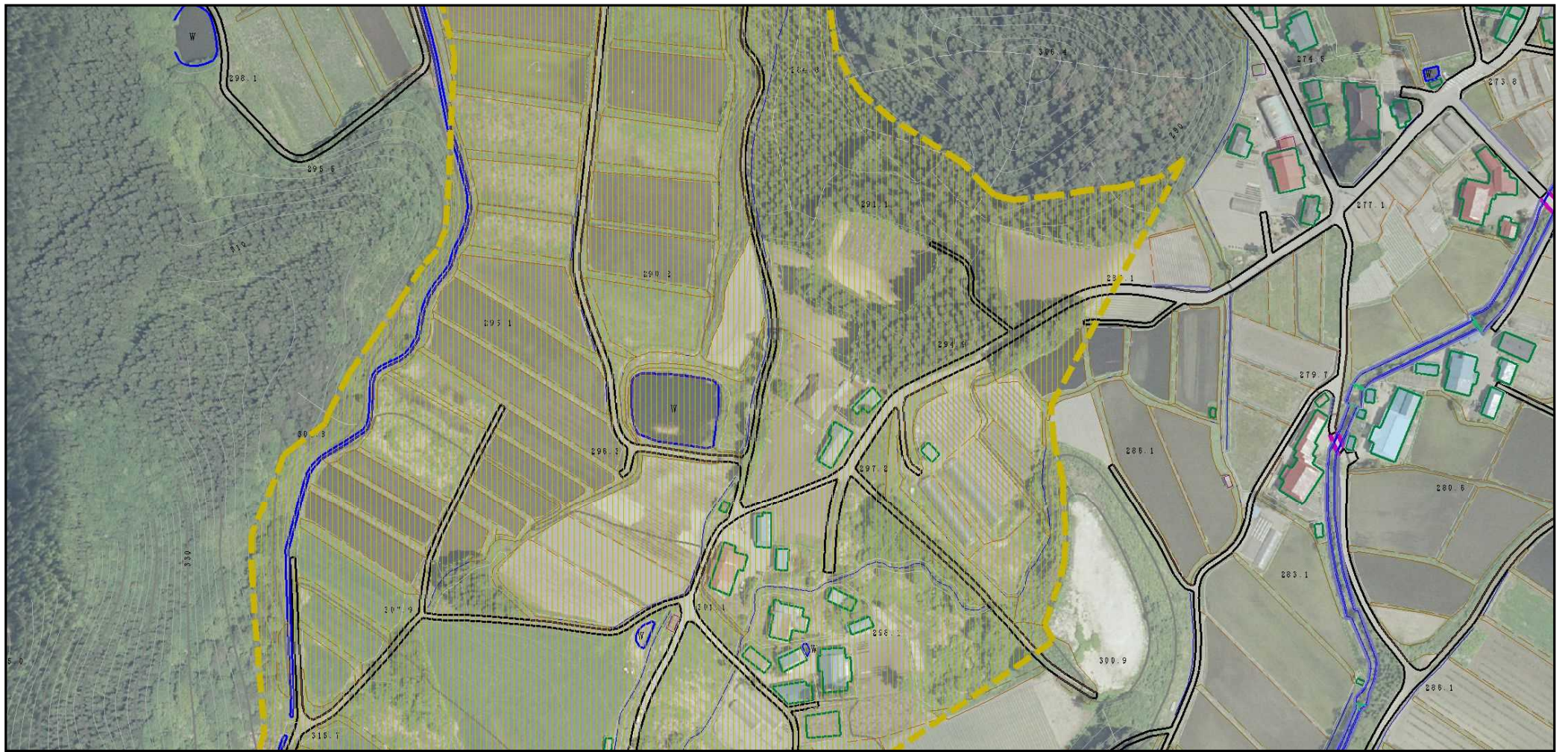
想定される力の最大: 16.61kN/m²
土石流の高さ: 0.64m

0 1 × 100m

様式-2 (土)
土砂災害警戒区域・土砂災害特別警戒区域
区域図

土砂災害防止法施行令第二条の基準に該当する区域		N	自然現象の種類	土石流	溪流番号	I-0020
土砂災害防止法施行令第三条の基準に該当する区域			告示番号	第222号	溪流名	又かり谷地沢
その他の区域			告示年月日	平成28年3月25日	所在地	秋田県鹿角市八幡平字又かり谷地及び小割沢
土砂災害防止法施行令第三条の基準に該当する区域		縮尺	1:2,500			

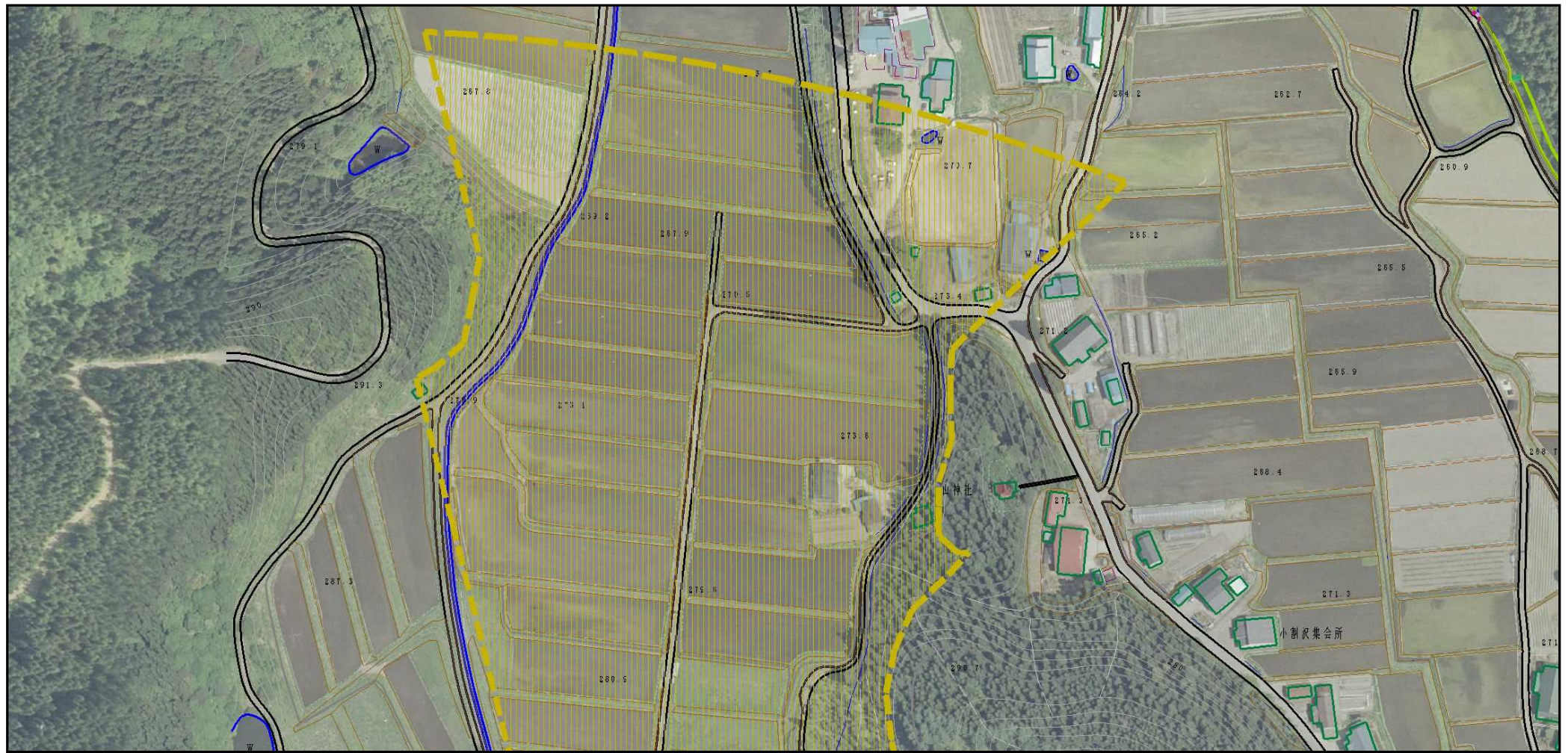
土砂災害警戒区域等の指定の公示に係る図書 (その2)



0 1 × 100m

様式-2 (土) 土砂災害警戒区域・土砂災害特別警戒区域 区域図	土砂災害防止法施行令第二条の基準に該当する区域			N 縮尺 1:2,500	自然現象の種類	土石流	溪流番号	I-0020
	土砂災害防止法施行令第三条の基準に該当する区域	土石流の高さが1mを超える場合、土石等の移動による力が50kN/m ² を超える区域			告示番号	第222号	溪流名	又カリ谷地沢
		土石流の高さが1mを超える場合、土石等の移動による力が50kN/m ² を超えない区域			告示年月日	平成28年3月25日	所在地	秋田県鹿角市八幡平字又カリ谷地及び小割沢
	その他の区域							

土砂災害警戒区域等の指定の公示に係る図書（その2）



0 1 × 100m

様式-2 (土)
土砂災害警戒区域・土砂災害特別警戒区域
区域図

土砂災害防止法施行令第二条の基準に該当する区域		N 縮尺 1:2,500	自然現象の種類	土石流	溪流番号	I-0020
土砂災害防止法施行令第三条の基準に該当する区域			告示番号	第222号	溪流名	又かり谷地沢
その他の区域			告示年月日	平成28年3月25日	所在地	秋田県鹿角市八幡平字又かり谷地及び小割沢

土砂災害警戒区域等の指定の公示に係る図書（その3）

横断測線の区間	土石流の力 (kN/m ²)	土石流の高さ (m)	区分		横断測線の区間	土石流の力 (kN/m ²)	土石流の高さ (m)	区分
0~1	16.61	0.64	R		30~31	7.62	0.64	Y
1~2	15.21	0.63	R		31~32	7.85	0.63	Y
2~3	13.62	0.61	R		32~33	7.26	0.65	Y
3~4	14.12	0.60	R		33~34	7.20	0.65	Y
4~5	14.25	0.60	R		34~35	7.11	0.66	Y
5~6	14.55	0.59	R		35~36	6.64	0.66	Y
6~7	14.31	0.60	R		36~37	6.22	0.67	Y
7~8	14.15	0.60	R		37~38	6.25	0.67	Y
8~9	13.95	0.61	R		38~39	6.16	0.67	Y
9~10	12.29	0.60	R		39~40	6.19	0.67	Y
10~11	11.76	0.60	R		40~41	5.42	0.68	Y
11~12	10.76	0.59	Y		41~42	4.97	0.70	Y
12~13	11.21	0.58	Y		42~43	5.14	0.69	Y
13~14	10.86	0.59	Y		43~44	4.94	0.70	Y
14~15	20.10	0.94	Y		44~45	5.11	0.69	Y
15~16	23.89	1.06	Y		45~46	4.62	0.71	Y
16~17	25.35	1.08	Y		46~47	4.78	0.70	Y
17~18	26.12	1.11	Y		47~48	4.49	0.72	Y
18~19	35.56	1.56	Y		48~49	3.82	0.75	Y
19~20	10.68	0.65	Y		49~50	3.54	0.77	Y
20~21	9.82	0.64	Y		50~51	3.81	0.74	Y
21~22	9.14	0.64	Y		51~52	3.43	0.78	Y
22~23	8.60	0.65	Y		52~53	3.21	0.80	Y
23~24	8.37	0.65	Y		53~54	2.79	0.84	-
24~25	8.33	0.65	Y		54~55	2.52	0.87	-
25~26	8.14	0.65	Y		55~56	3.49	0.74	-
26~27	7.46	0.65	Y		56~57	3.25	0.77	-
27~28	7.37	0.65	Y					
28~29	7.78	0.63	Y					
29~30	7.47	0.65	Y					

様式-3 (土) 建築物の構造の規制に必要な衝撃に関する事項	自然現象の種類	土石流	溪流番号	I-0020
	告示番号	第222号	溪流名	又カリ谷地沢
	告示年月日	平成28年3月25日	所在地	秋田県鹿角市八幡平字又カリ谷地及び小割沢