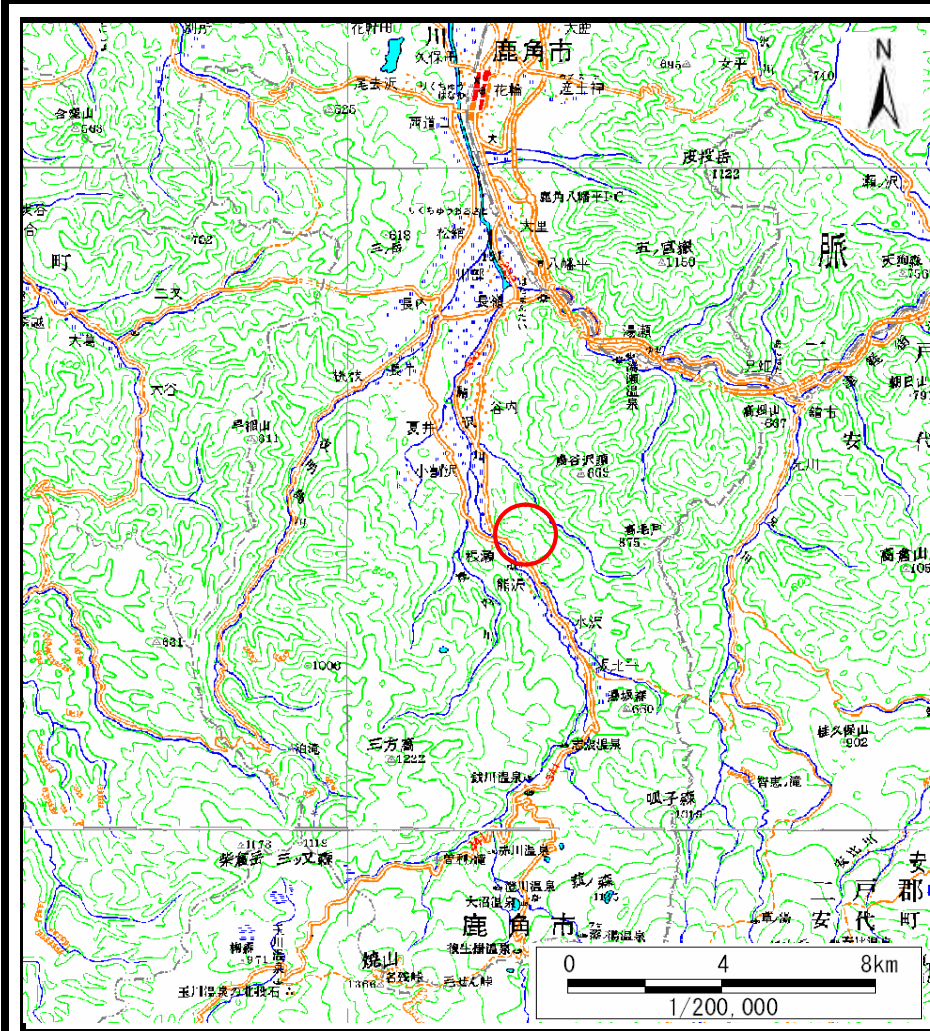
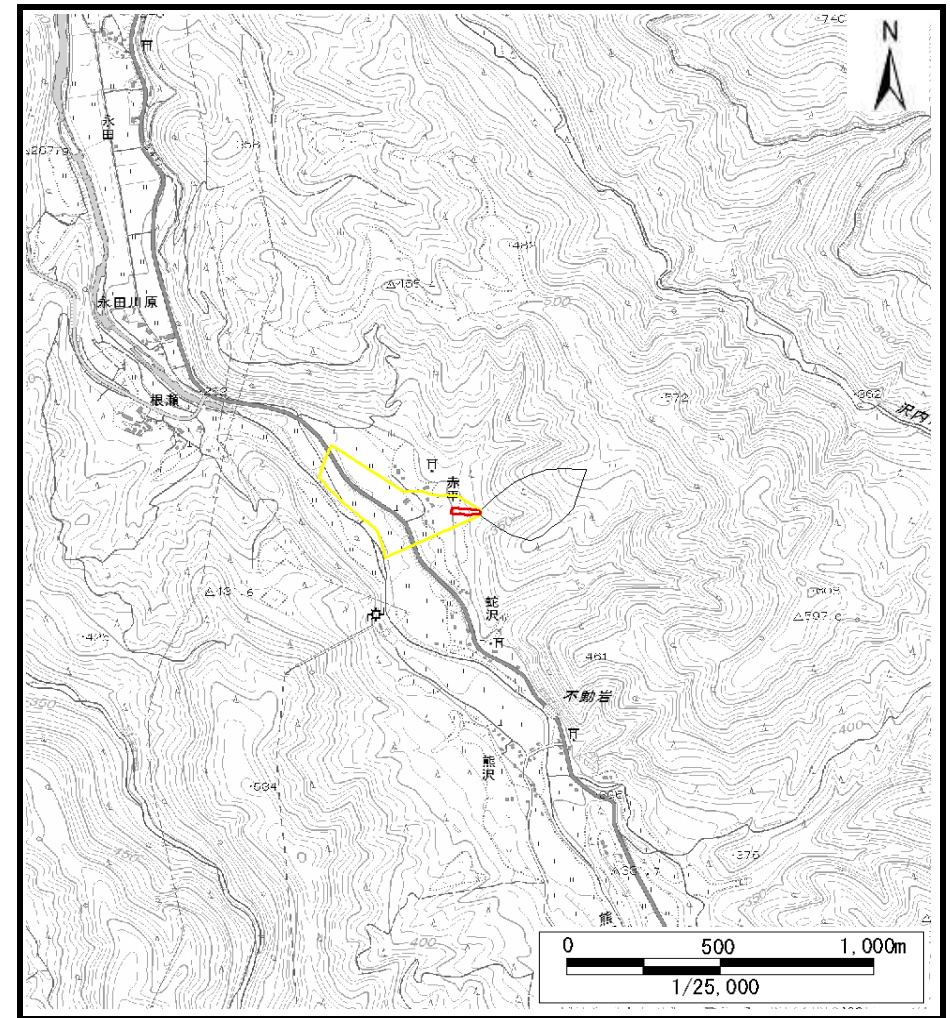


# 土砂災害警戒区域等の指定の公示に係る図書（その1）



(1/200,000)



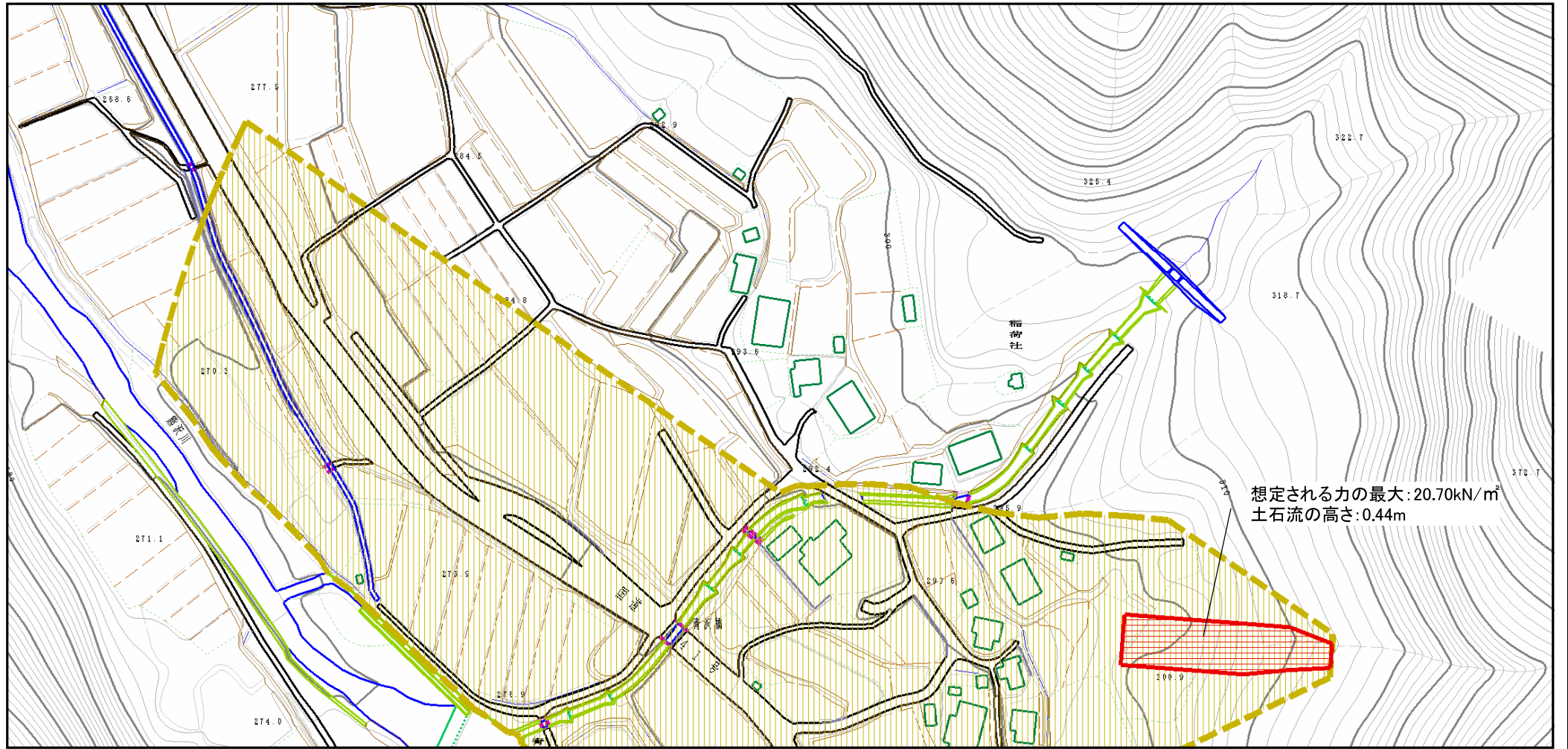
(1/25,000)

様式-1 (土)  
土砂災害警戒区域・土砂災害特別警戒区域 位置図

|         |                  |
|---------|------------------|
| 自然現象の種類 | 土石流              |
| 溪流番号    | I-0015           |
| 溪流名     | 赤平沢              |
| 所在地     | 秋田県鹿角市八幡平字赤平及び蛇沢 |

この地図は、国土地理院長の承認を得て、同院発行の数値地図200000(地図画像)及び電子地形図25000を複製したものである。(承認番号 平27情複、第629号)

# 土砂災害警戒区域等の指定の公示に係る図書 (その2)

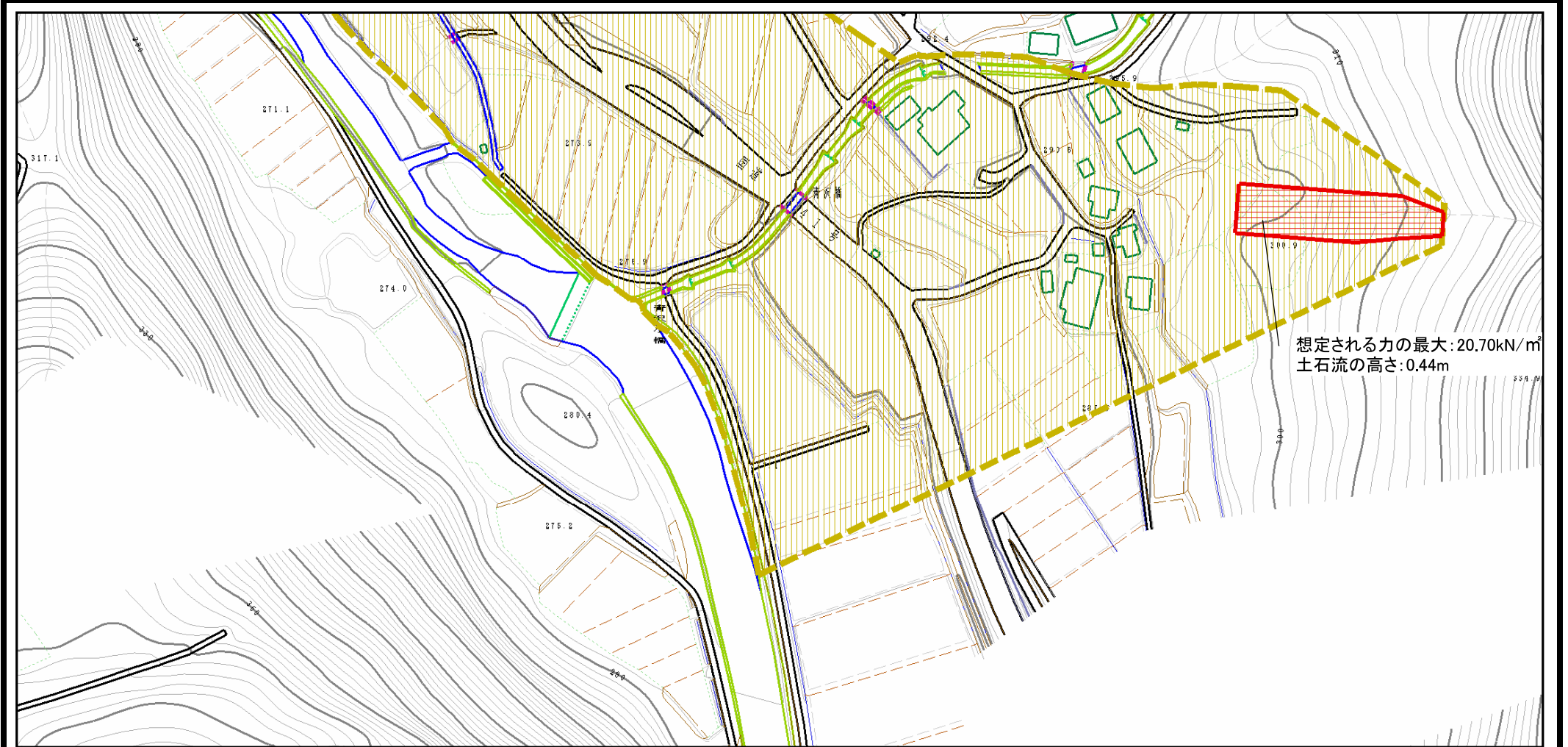


0 1 × 100m

|  |                         |  |  |                    |         |            |      |                  |
|--|-------------------------|--|--|--------------------|---------|------------|------|------------------|
| 様式-2 (土)<br>土砂災害警戒区域・土砂災害特別警戒区域<br>区域図 | 土砂災害防止法施行令第二条の基準に該当する区域 |  |  | N<br>縮尺<br>1:2,500 | 自然現象の種類 | 土石流        | 溪流番号 | I-0015           |
|  | 土砂災害防止法施行令第三条の基準に該当する区域 | 土石流の高さが1mを超える場合、土石等の移動による力が50kN/m <sup>2</sup> を超える区域  |  |                    | 告示番号    | 第222号      | 溪流名  | 赤平沢              |
|  |                         | 土石流の高さが1mを超える場合、土石等の移動による力が50kN/m <sup>2</sup> を超えない区域 |  |                    | 告示年月日   | 平成28年3月25日 | 所在地  | 秋田県鹿角市八幡平字赤平及び蛇沢 |
|  |                         | その他の区域   |  |                    |         |            |      |                  |



# 土砂災害警戒区域等の指定の公示に係る図書（その2）



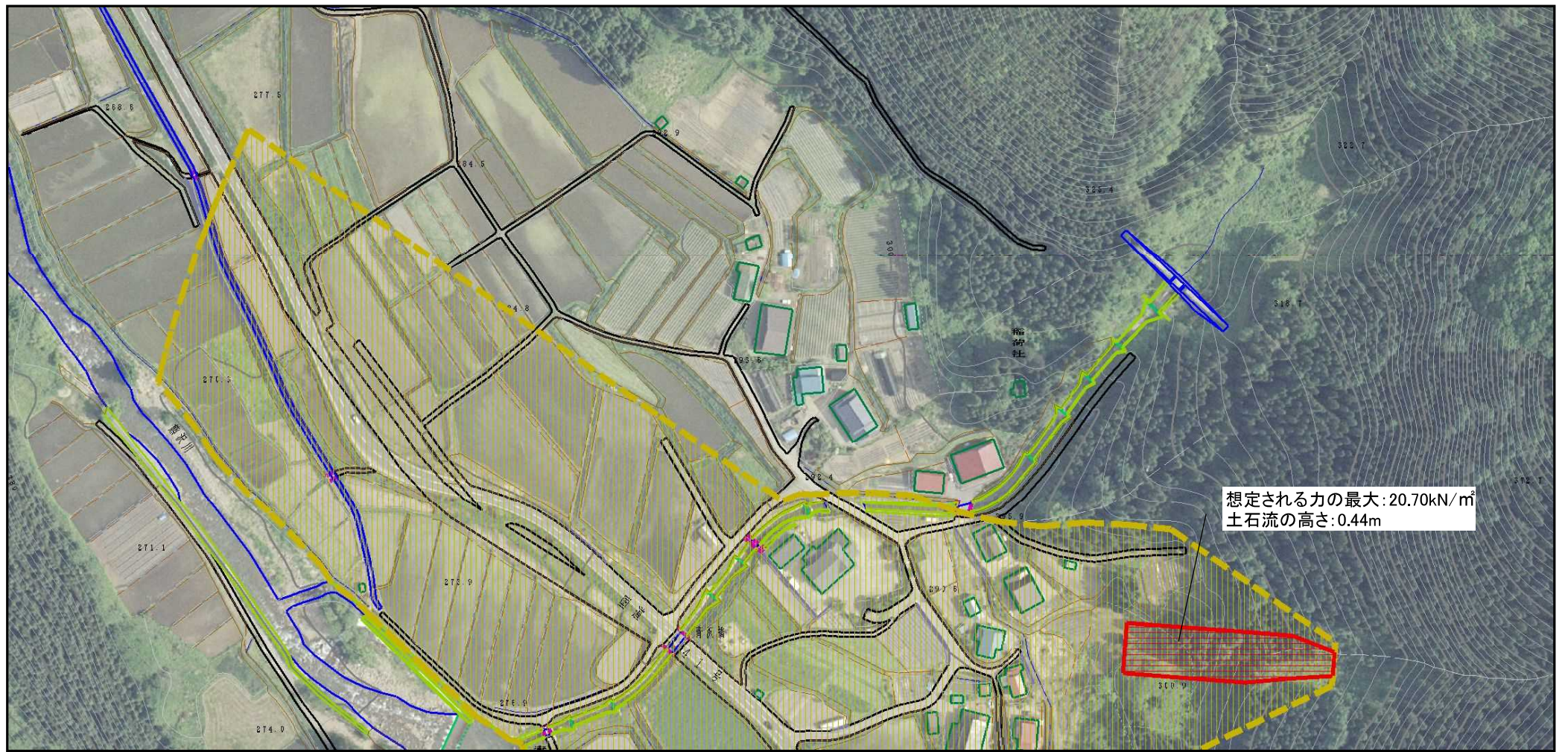
0 1 × 100m

様式-2 (土)  
土砂災害警戒区域・土砂災害特別警戒区域  
区域図

|                         |  |   |         |            |      |                  |
|-------------------------|--|---|---------|------------|------|------------------|
| 土砂災害防止法施行令第二条の基準に該当する区域 |  | N | 自然現象の種類 | 土石流        | 溪流番号 | I-0015           |
| 土砂災害防止法施行令第三条の基準に該当する区域 |  |   | 告示番号    | 第222号      | 溪流名  | 赤平沢              |
| その他の区域                  |  |   | 告示年月日   | 平成28年3月25日 | 所在地  | 秋田県鹿角市八幡平字赤平及び蛇尻 |
|                         |  |   | 縮尺      | 1:2,500    |      |                  |



# 土砂災害警戒区域等の指定の公示に係る図書 (その2)



想定される力の最大: 20.70kN/m<sup>2</sup>  
土石流の高さ: 0.44m

0 1 × 100m

|  |                         |  |  |                    |         |            |      |                  |
|--|-------------------------|--|--|--------------------|---------|------------|------|------------------|
| 様式-2 (土)<br>土砂災害警戒区域・土砂災害特別警戒区域<br>区域図 | 土砂災害防止法施行令第二条の基準に該当する区域 |  |  | N<br>縮尺<br>1:2,500 | 自然現象の種類 | 土石流        | 溪流番号 | I-0015           |
|  | 土砂災害防止法施行令第三条の基準に該当する区域 | 土石流の高さが1mを超える場合、土石等の移動による力が50kN/m <sup>2</sup> を超える区域  |  |                    | 告示番号    | 第222号      | 溪流名  | 赤平沢              |
|  |                         | 土石流の高さが1mを超える場合、土石等の移動による力が50kN/m <sup>2</sup> を超えない区域 |  |                    | 告示年月日   | 平成28年3月25日 | 所在地  | 秋田県鹿角市八幡平字赤平及び蛇沢 |
| その他の区域                                 |                         |  |  |                    |         |            |      |                  |



# 土砂災害警戒区域等の指定の公示に係る図書（その2）



0 1 × 100m

様式-2 (土)  
土砂災害警戒区域・土砂災害特別警戒区域  
区域図

|                         |  |  |   |               |       |            |        |                  |
|-------------------------|--|--|---|---------------|-------|------------|--------|------------------|
| 土砂災害防止法施行令第二条の基準に該当する区域 |  |  | N | 自然現象の種類       | 土石流   | 溪流番号       | I-0015 |                  |
| 土砂災害防止法施行令第三条の基準に該当する区域 | 土石流の高さが1mを超える場合、土石等の移動による力が50kN/m <sup>2</sup> を超える区域  |  |   | 縮尺<br>1:2,500 | 告示番号  | 第222号      | 溪流名    | 赤平沢              |
|                         | 土石流の高さが1mを超える場合、土石等の移動による力が50kN/m <sup>2</sup> を超えない区域 |  |   |               | 告示年月日 | 平成28年3月25日 | 所在地    | 秋田県鹿角市八幡平字赤平及び蛇沢 |
|                         | その他の区域   |  |   |               |       |            |        |                  |

### 土砂災害警戒区域等の指定の公示に係る図書（その3）

| 横断測線の区間 | 土石流の力 (kN/m <sup>2</sup> ) | 土石流の高さ (m) | 区分 |  | 横断測線の区間 | 土石流の力 (kN/m <sup>2</sup> ) | 土石流の高さ (m) | 区分 |
|---------|----------------------------|------------|----|--|---------|----------------------------|------------|----|
| 0~1     | 20.70                      | 0.44       | R  |  |         |                            |            |    |
| 1~2     | 19.98                      | 0.45       | R  |  |         |                            |            |    |
| 2~3     | 19.52                      | 0.45       | R  |  |         |                            |            |    |
| 3~4     | 18.95                      | 0.46       | R  |  |         |                            |            |    |
| 4~5     | 16.65                      | 0.43       | R  |  |         |                            |            |    |
| 5~6     | 15.00                      | 0.40       | Y  |  |         |                            |            |    |
| 6~7     | 7.41                       | 0.27       | Y  |  |         |                            |            |    |
| 7~8     | 4.07                       | 0.21       | Y  |  |         |                            |            |    |
| 8~9     | 2.49                       | 0.18       | Y  |  |         |                            |            |    |
| 9~10    | 2.15                       | 0.18       | Y  |  |         |                            |            |    |
| 10~11   | 1.83                       | 0.18       | Y  |  |         |                            |            |    |
| 11~12   | 1.47                       | 0.18       | Y  |  |         |                            |            |    |
| 12~13   | 1.35                       | 0.18       | Y  |  |         |                            |            |    |
| 13~14   | 1.12                       | 0.19       | Y  |  |         |                            |            |    |
| 14~15   | 1.03                       | 0.19       | Y  |  |         |                            |            |    |
| 15~16   | 1.12                       | 0.18       | Y  |  |         |                            |            |    |
| 16~17   | 1.02                       | 0.19       | Y  |  |         |                            |            |    |
| 17~18   | 0.92                       | 0.19       | Y  |  |         |                            |            |    |
| 18~19   | 1.11                       | 0.18       | Y  |  |         |                            |            |    |
| 19~20   | 1.03                       | 0.18       | Y  |  |         |                            |            |    |
| 20~21   | 1.05                       | 0.18       | Y  |  |         |                            |            |    |
| 21~22   | 1.08                       | 0.18       | Y  |  |         |                            |            |    |
| 22~23   | 1.04                       | 0.18       | Y  |  |         |                            |            |    |
| 23~24   | 1.03                       | 0.18       | Y  |  |         |                            |            |    |
| 24~25   | 1.07                       | 0.18       | Y  |  |         |                            |            |    |
| 25~26   | 1.10                       | 0.21       | Y  |  |         |                            |            |    |
| 26~27   | 1.84                       | 0.40       | Y  |  |         |                            |            |    |
| 27~28   | 1.80                       | 0.40       | Y  |  |         |                            |            |    |
| 28~29   | 1.20                       | 0.46       | Y  |  |         |                            |            |    |

|                                   |         |            |      |                  |
|-----------------------------------|---------|------------|------|------------------|
| 様式-3 (土)<br>建築物の構造の規制に必要な衝撃に関する事項 | 自然現象の種類 | 土石流        | 溪流番号 | I-0015           |
|                                   | 告示番号    | 第222号      | 溪流名  | 赤平沢              |
|                                   | 告示年月日   | 平成28年3月25日 | 所在地  | 秋田県鹿角市八幡平字赤平及び蛇沢 |