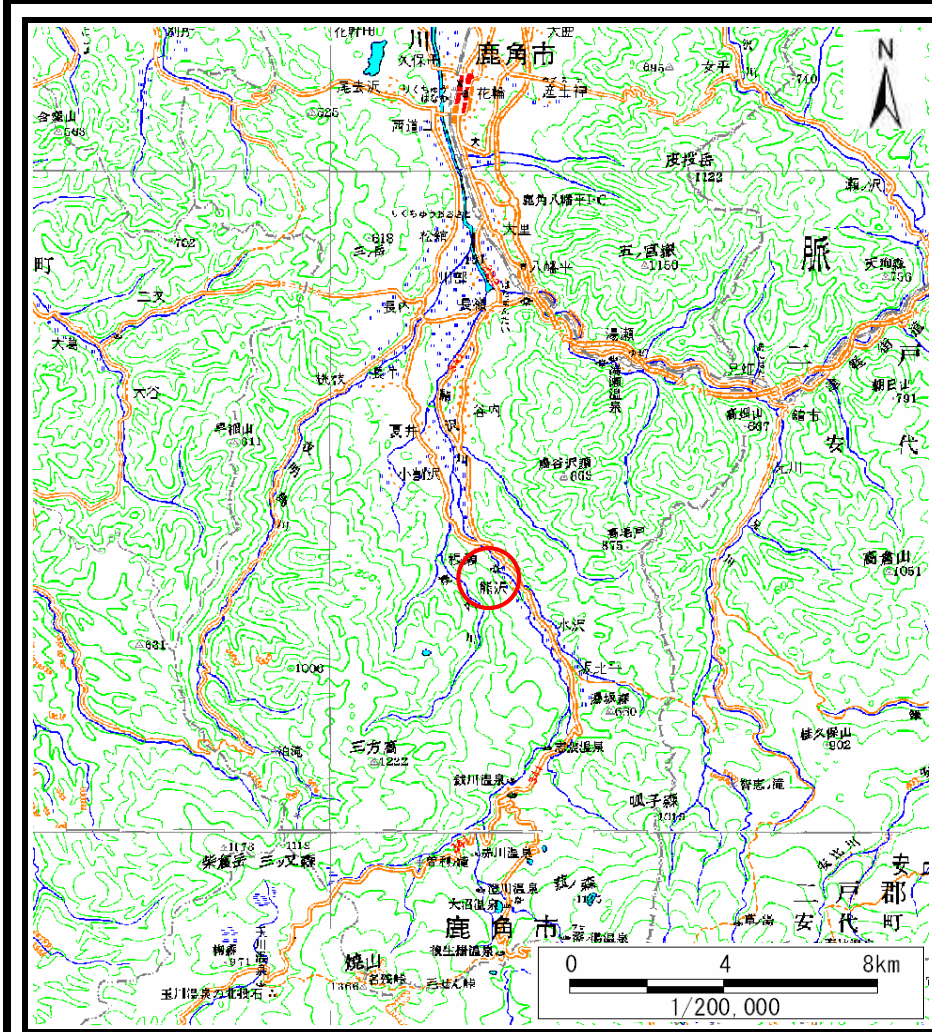
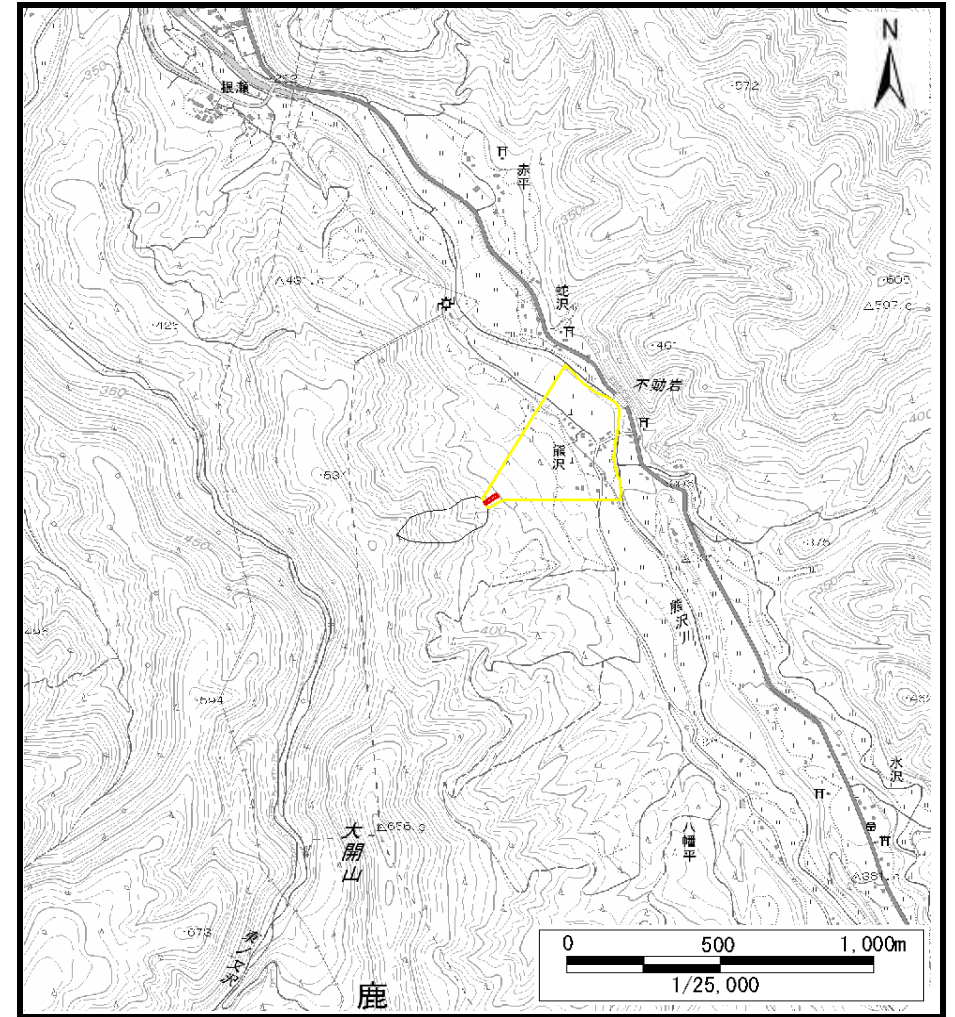


土砂災害警戒区域等の指定の公示に係る図書（その1）



(1/200,000)

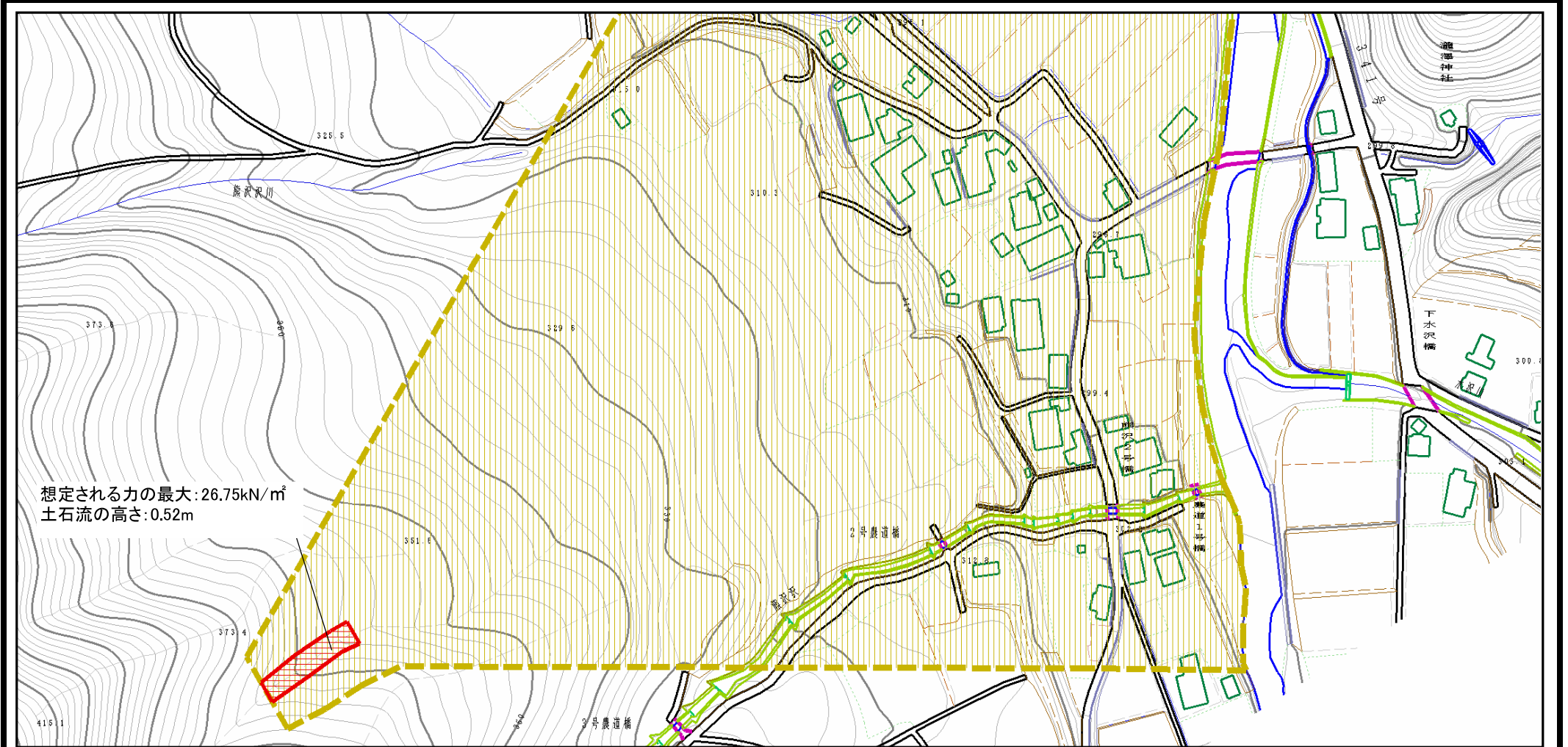


(1/25,000)

様式-1 (土) 土砂災害警戒区域・土砂災害特別警戒区域 位置図	自然現象の種類	土石流
	溪流番号	I-0012
	溪流名	熊沢沢
	所在地	秋田県鹿角市八幡平字熊沢、熊沢前田及び熊沢道の上

この地図は、国土地理院長の承認を得て、同院発行の数値地図200000(地図画像)及び電子地形図25000を複製したものである。(承認番号 平27情複、第629号)

土砂災害警戒区域等の指定の公示に係る図書 (その2)

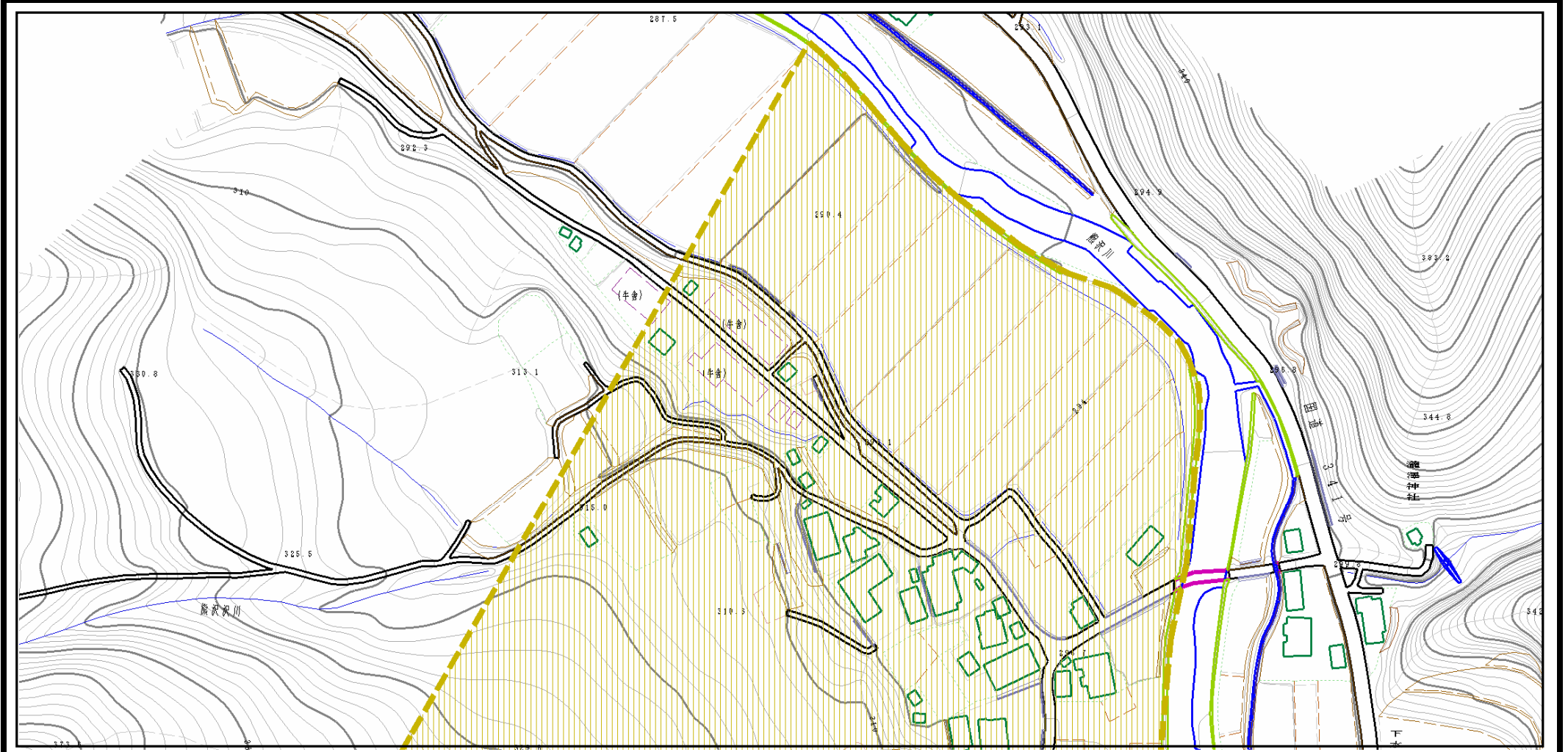


0 1 × 100m

様式-2 (土)
土砂災害警戒区域・土砂災害特別警戒区域
区域図

土砂災害防止法施行令第二条の基準に該当する区域			N	自然現象の種類	土石流	溪流番号	I-0012
土砂災害防止法施行令第三条の基準に該当する区域	土石流の高さが1mを超える場合、土石等の移動による力が50kN/m ² を超える区域			縮尺 1:2,500	告示番号	第222号	溪流名
	土石流の高さが1mを超える場合、土石等の移動による力が50kN/m ² を超えない区域		告示年月日		平成28年3月25日	所在地	秋田県鹿角市八幡平字熊沢、熊沢前田及び熊沢道の上
	その他の区域						

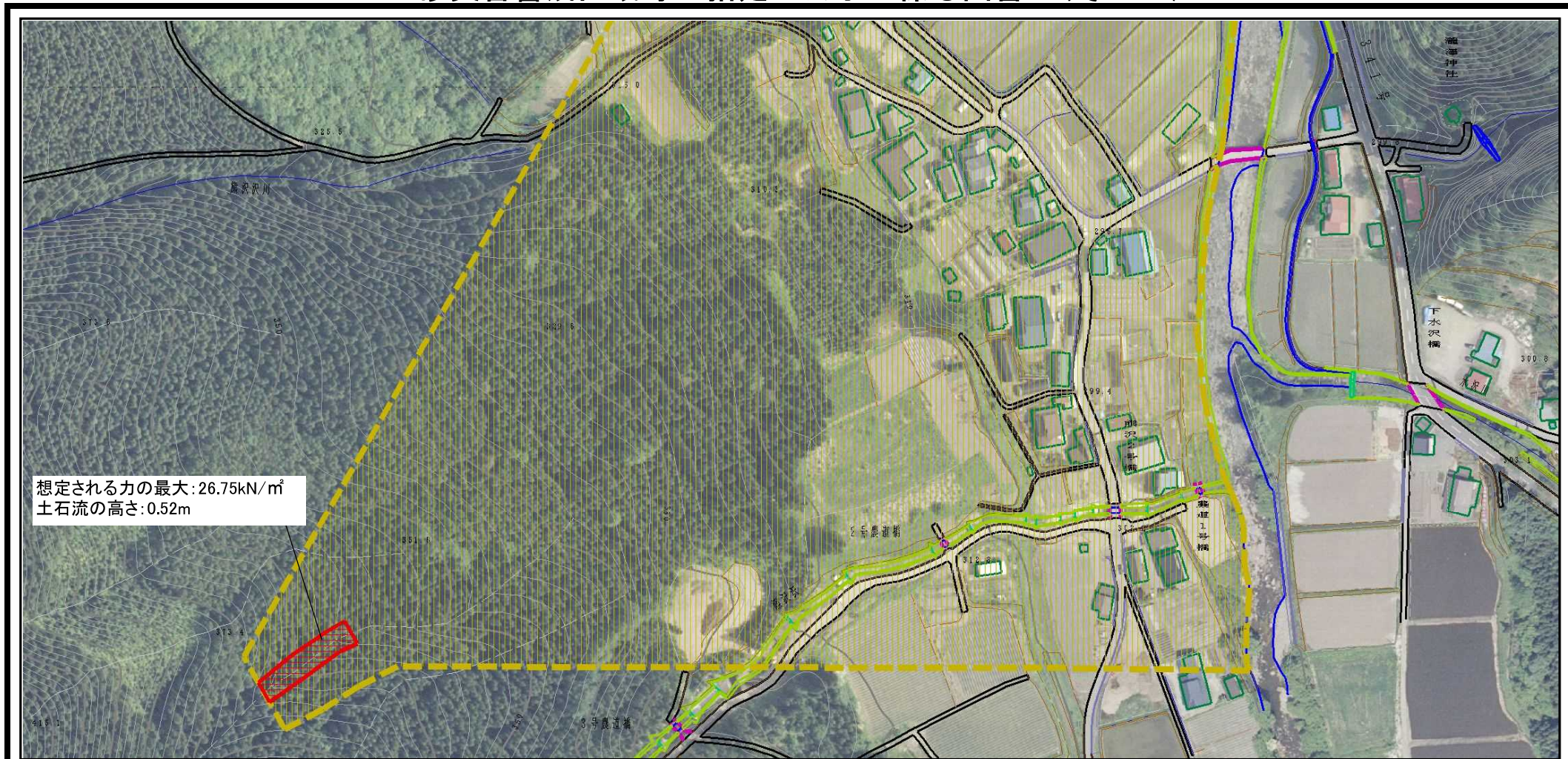
土砂災害警戒区域等の指定の公示に係る図書（その2）



様式-2 (土)
土砂災害警戒区域・土砂災害特別警戒区域
区域図

土砂災害防止法施行令第二条の基準に該当する区域		N 縮尺 1:2,500	自然現象の種類	土石流	溪流番号	I-0012
土砂災害防止法施行令第三条の基準に該当する区域			告示番号	第222号	溪流名	熊沢沢
その他の区域			告示年月日	平成28年3月25日	所在地	秋田県鹿角市八幡平字熊沢、熊沢前田及び熊沢道の上

土砂災害警戒区域等の指定の公示に係る図書（その2）



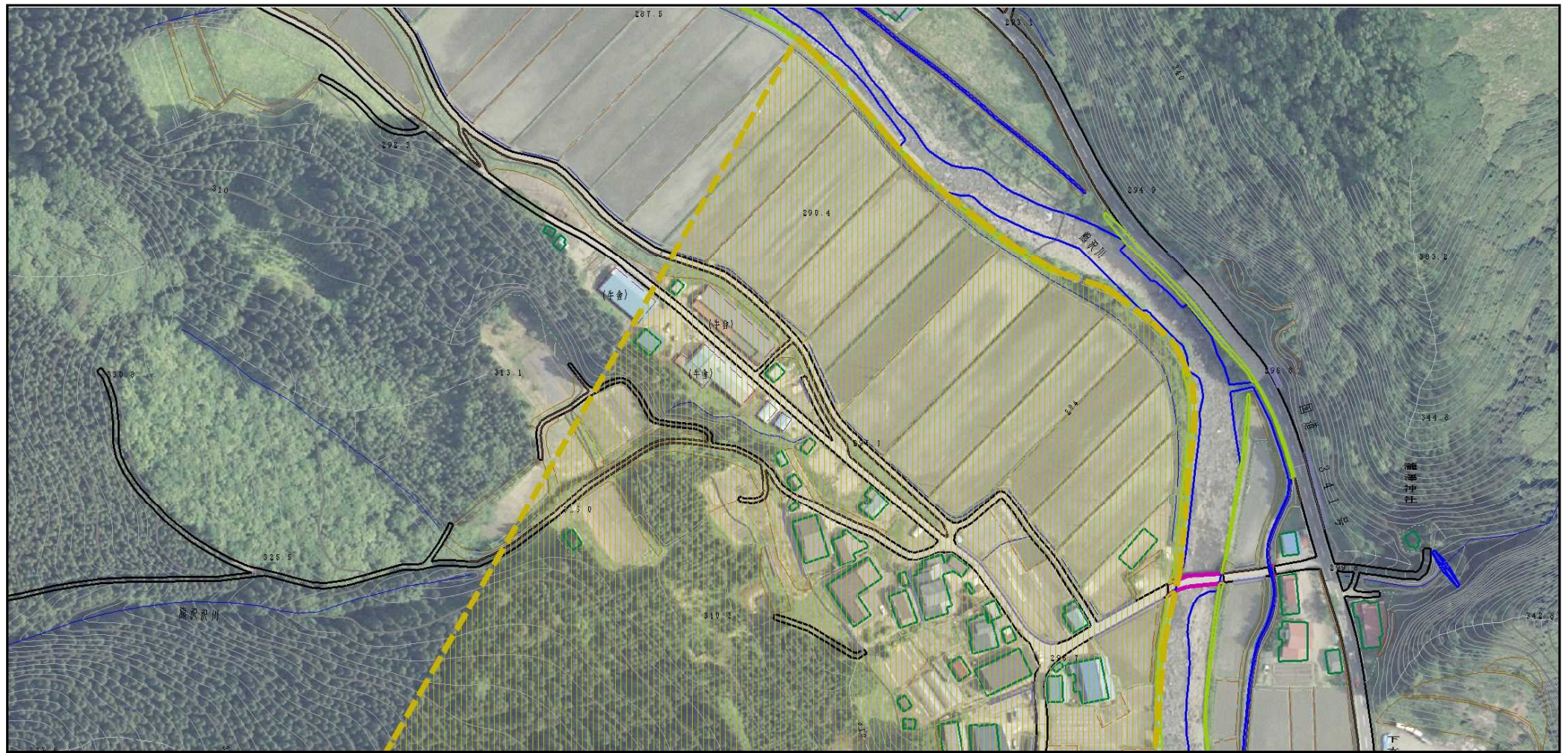
想定される力の最大: 26.75kN/m²
土石流の高さ: 0.52m

0 1 × 100m

様式-2 (土)
土砂災害警戒区域・土砂災害特別警戒区域
区域図

土砂災害防止法施行令第二条の基準に該当する区域			N	自然現象の種類	土石流	溪流番号	I-0012
土砂災害防止法施行令第三条の基準に該当する区域	土石流の高さが1mを超える場合、土石等の移動による力が50kN/m ² を超える区域			縮尺 1:2,500	告示番号	第222号	溪流名
	土石流の高さが1mを超える場合、土石等の移動による力が50kN/m ² を超えない区域		告示年月日		平成28年3月25日	所在地	秋田県鹿角市八幡平字熊沢、熊沢前田及び熊沢道の上
	その他の区域						

土砂災害警戒区域等の指定の公示に係る図書（その2）



0 1 × 100m

様式-2 (土) 土砂災害警戒区域・土砂災害特別警戒区域 区域図	土砂災害防止法施行令第二条の基準に該当する区域			N 縮尺 1:2,500	自然現象の種類	土石流	溪流番号	I-0012
	土砂災害防止法施行令第三条の基準に該当する区域	土石流の高さが1mを超える場合、土石等の移動による力が50kN/m ² を超える区域			告示番号	第222号	溪流名	熊沢沢
		土石流の高さが1mを超える場合、土石等の移動による力が50kN/m ² を超えない区域			告示年月日	平成28年3月25日	所在地	秋田県鹿角市八幡平字熊沢、熊沢前田及び熊沢道の上
		その他の区域						

土砂災害警戒区域等の指定の公示に係る図書（その3）

横断測線の区間	土石流の力 (kN/m ²)	土石流の高さ (m)	区分		横断測線の区間	土石流の力 (kN/m ²)	土石流の高さ (m)	区分
0~1	26.75	0.52	R		30~31	0.00	0.00	-
1~2	17.26	0.40	R		31~32	0.00	0.00	-
2~3	16.55	0.41	R					
3~4	11.60	0.34	Y					
4~5	3.70	0.19	Y					
5~6	2.60	0.17	Y					
6~7	2.35	0.17	Y					
7~8	2.19	0.16	Y					
8~9	2.10	0.16	Y					
9~10	2.06	0.16	Y					
10~11	2.06	0.16	Y					
11~12	2.12	0.16	Y					
12~13	2.16	0.16	Y					
13~14	2.18	0.16	Y					
14~15	2.26	0.15	Y					
15~16	2.29	0.15	Y					
16~17	2.20	0.16	Y					
17~18	2.13	0.16	Y					
18~19	4.00	0.24	Y					
19~20	4.86	0.27	Y					
20~21	4.67	0.27	Y					
21~22	4.29	0.28	Y					
22~23	3.83	0.28	Y					
23~24	3.40	0.28	Y					
24~25	2.82	0.28	Y					
25~26	2.27	0.28	Y					
26~27	2.47	0.27	Y					
27~28	2.35	0.28	Y					
28~29	1.28	0.32	Y					
29~30	0.23	0.68	-					

様式-3 (土) 建築物の構造の規制に必要な衝撃に関する事項	自然現象の種類	土石流	溪流番号	I-0012
	告示番号	第222号	溪流名	熊沢沢
	告示年月日	平成28年3月25日	所在地	秋田県鹿角市八幡平字熊沢、熊沢前田及び熊沢道の上