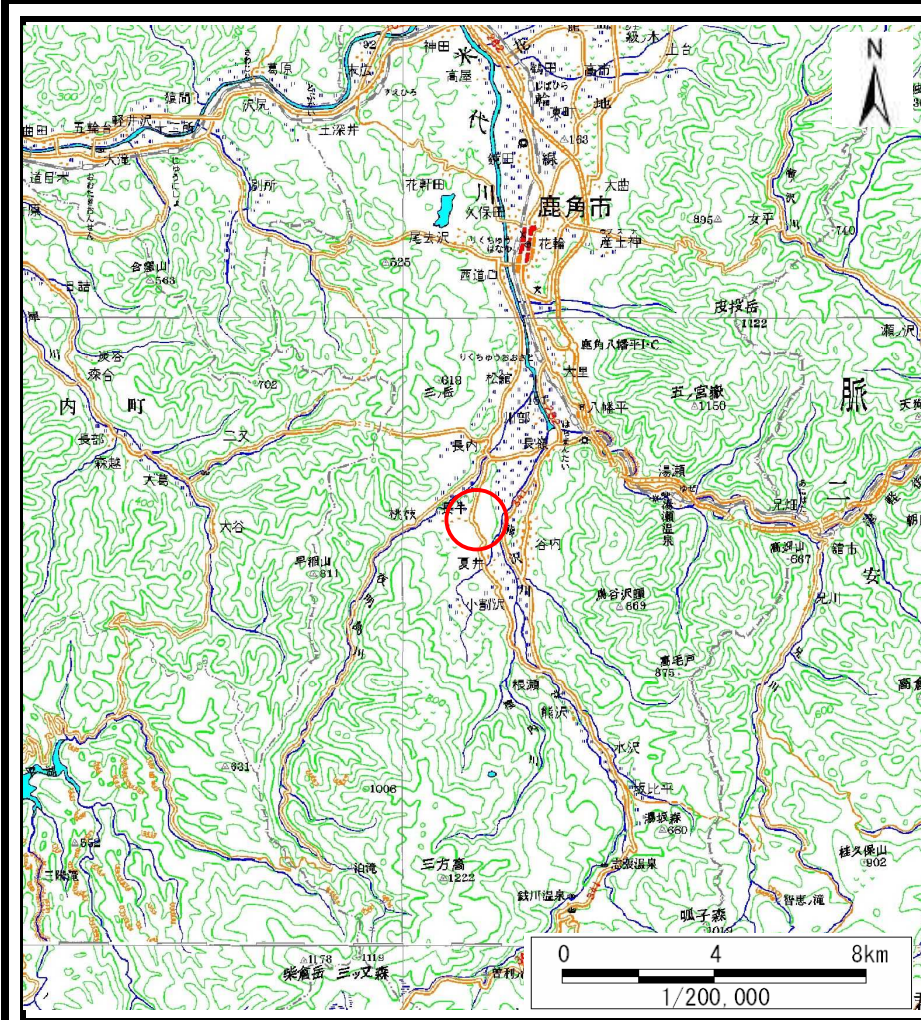
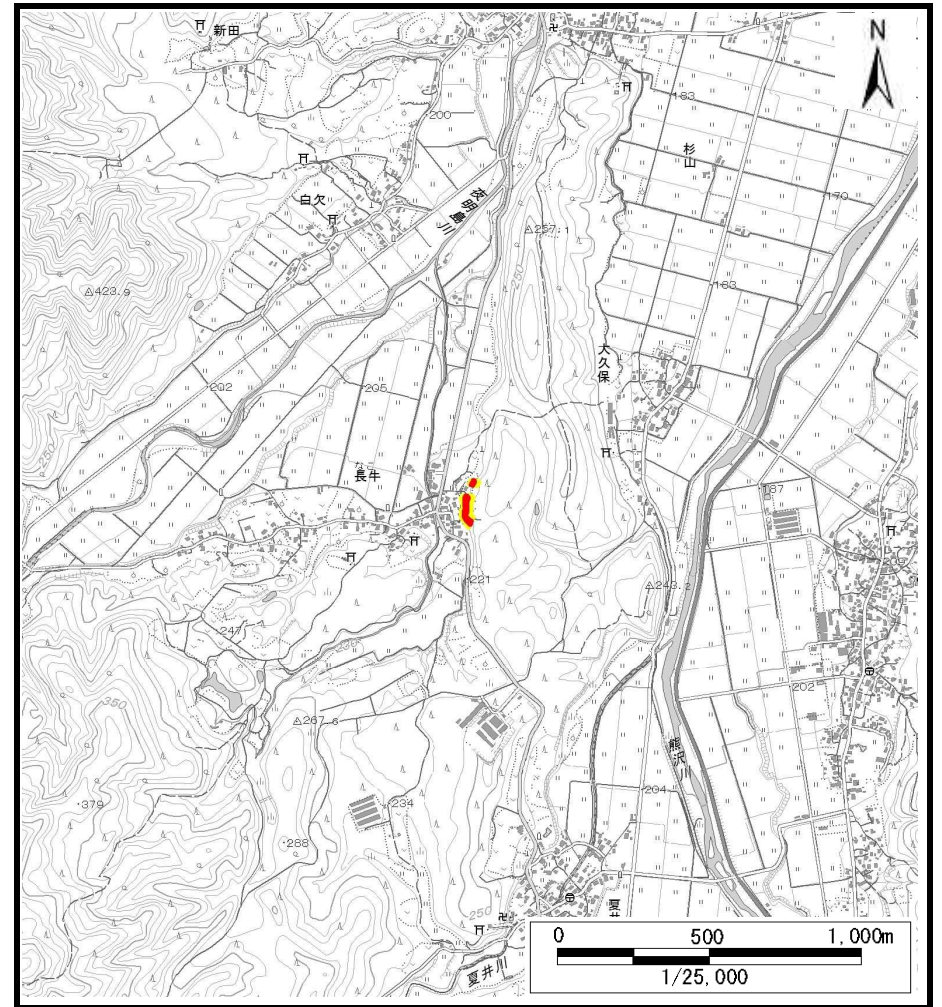


# 土砂災害警戒区域等の指定の公示に係る図書（その1）



(1/200,000)

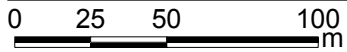
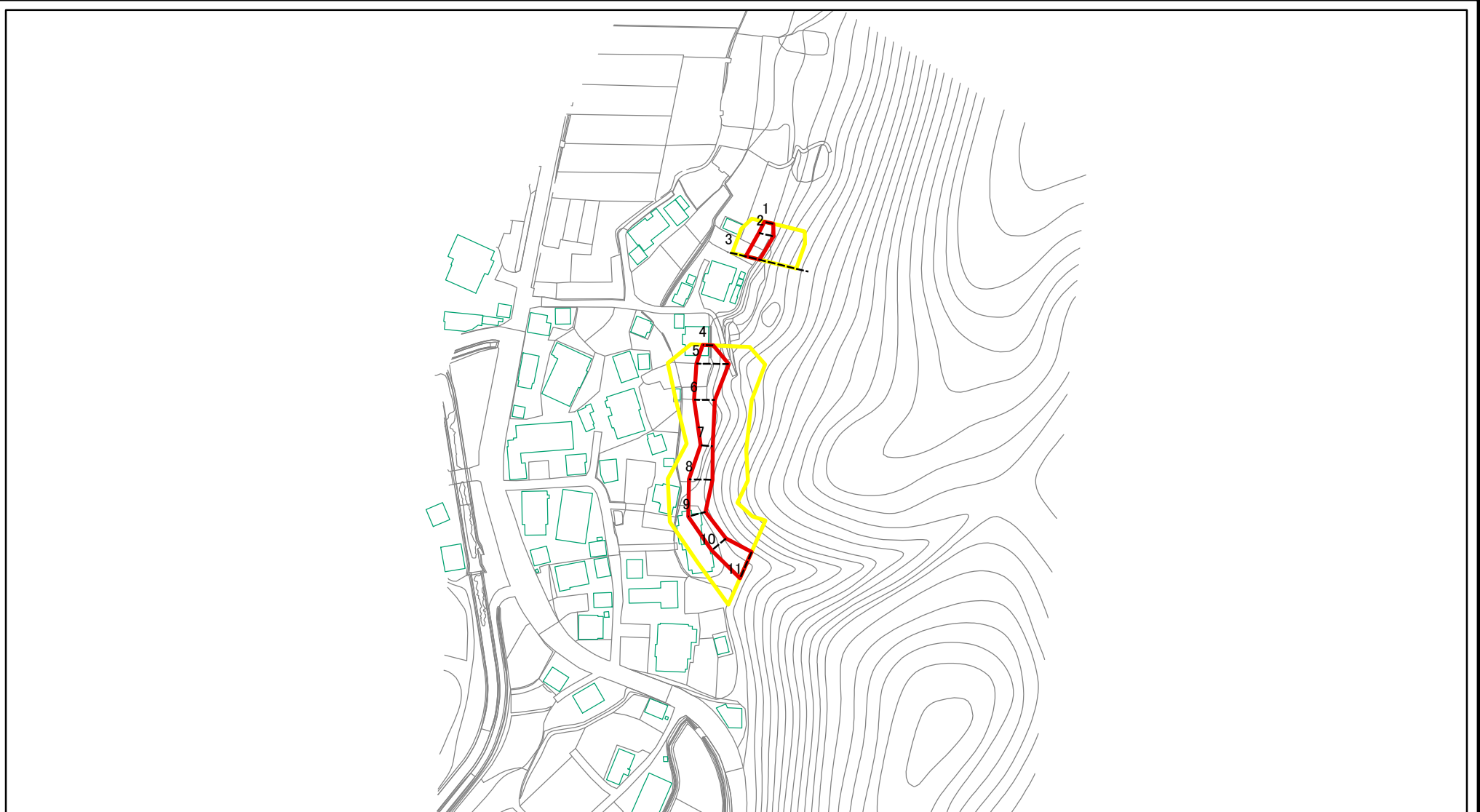


(1/25,000)

様式-1 (急) 土砂災害警戒区域・土砂災害特別警戒区域 位置図	自然現象の種類	急傾斜地の崩壊
	箇所番号	Ⅱ-34-1
	箇所名	タタラ-1
	所在地	秋田県鹿角市八幡平字タハラ及び下松ヶ沢

この地図は、国土地理院長の承認を得て、同院発行の数値地図20000(地図画像)及び電子地形図25000を複製したものである。(承認番号 平27情複、第629号)

# 土砂災害警戒区域等の指定の公示に係る図書(その2)

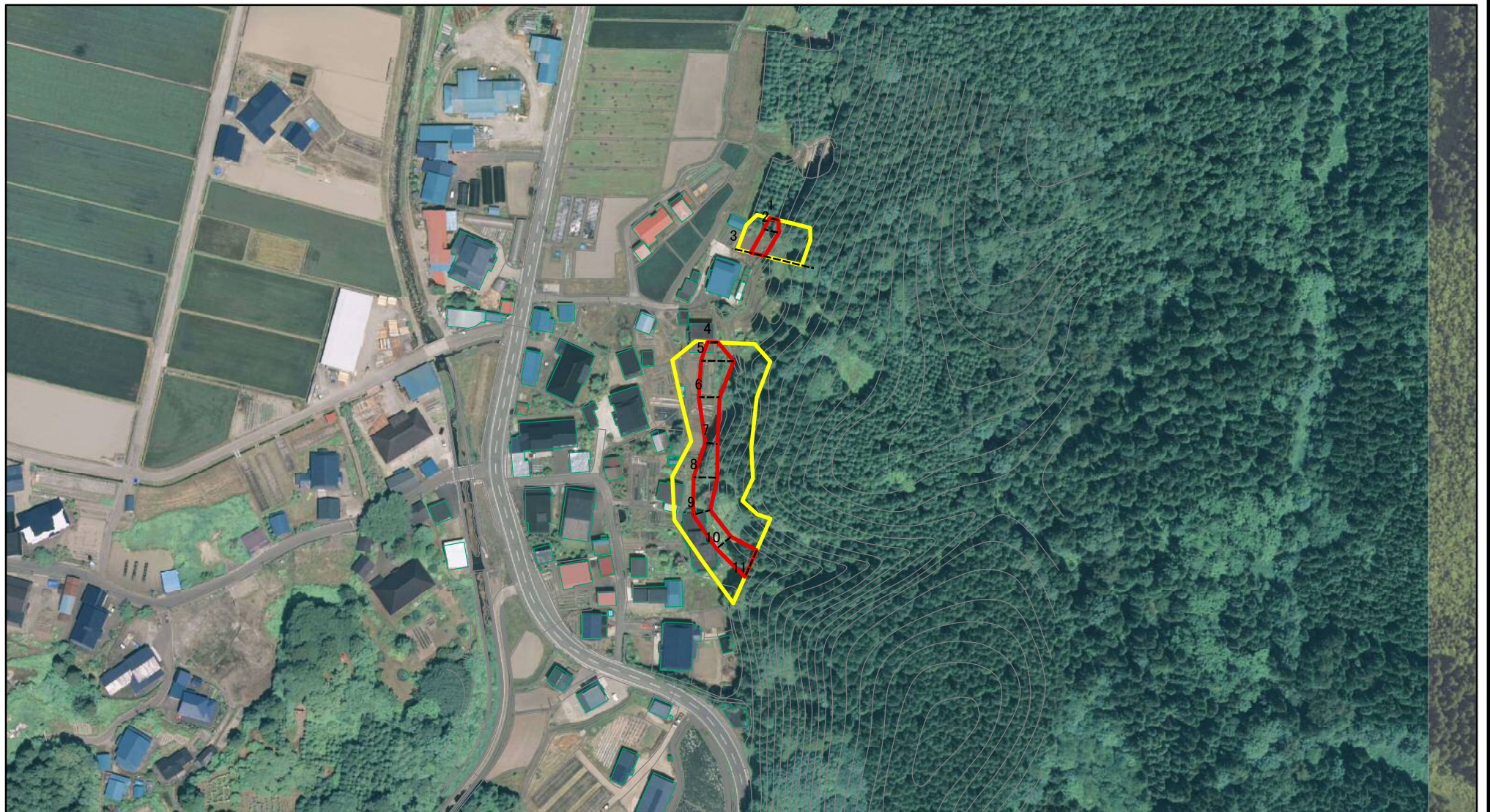


図中の数字は横断測線番号を示す

様式-2(急) 土砂災害警戒区域・土砂災害特別警戒区域 区域図(その1)	土砂災害防止法施行令第二条の基準に該当する区域		N 縮尺 1:2,500	自然現象の種類	急傾斜地の崩壊	箇所番号	II-34-1
	土砂災害防止法施行令第三条の基準に該当する区域			告示番号	第222号	箇所名	タタラ-1
	それ以外の区域			告示年月日	平成28年3月25日	所在地	秋田県鹿角市八幡平字タハラ及び下松ヶ沢



# 土砂災害警戒区域等の指定の公示に係る図書(その2)



図中の数字は横断測線番号を示す

様式-2(急)

土砂災害警戒区域・土砂災害特別警戒区域  
区域図(その1)

土砂災害防止法施行令第二条の基準に該当する区域



自然現象  
の種類

急傾斜地の崩壊

箇所番号

II-34-1

土砂災害防止法  
施行令第三条の  
基準に該当する  
区域



縮尺

告示番号

第222号

箇所名

タタラ-1

土石等の(移動)高さが1m以下の場合、  
土石等の移動による力が100kN/mを超える区域



1:2,500

告示年月日

平成28年3月25日

所在地

秋田県鹿角市八幡平  
字タハラ及び下松ヶ沢

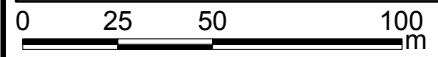
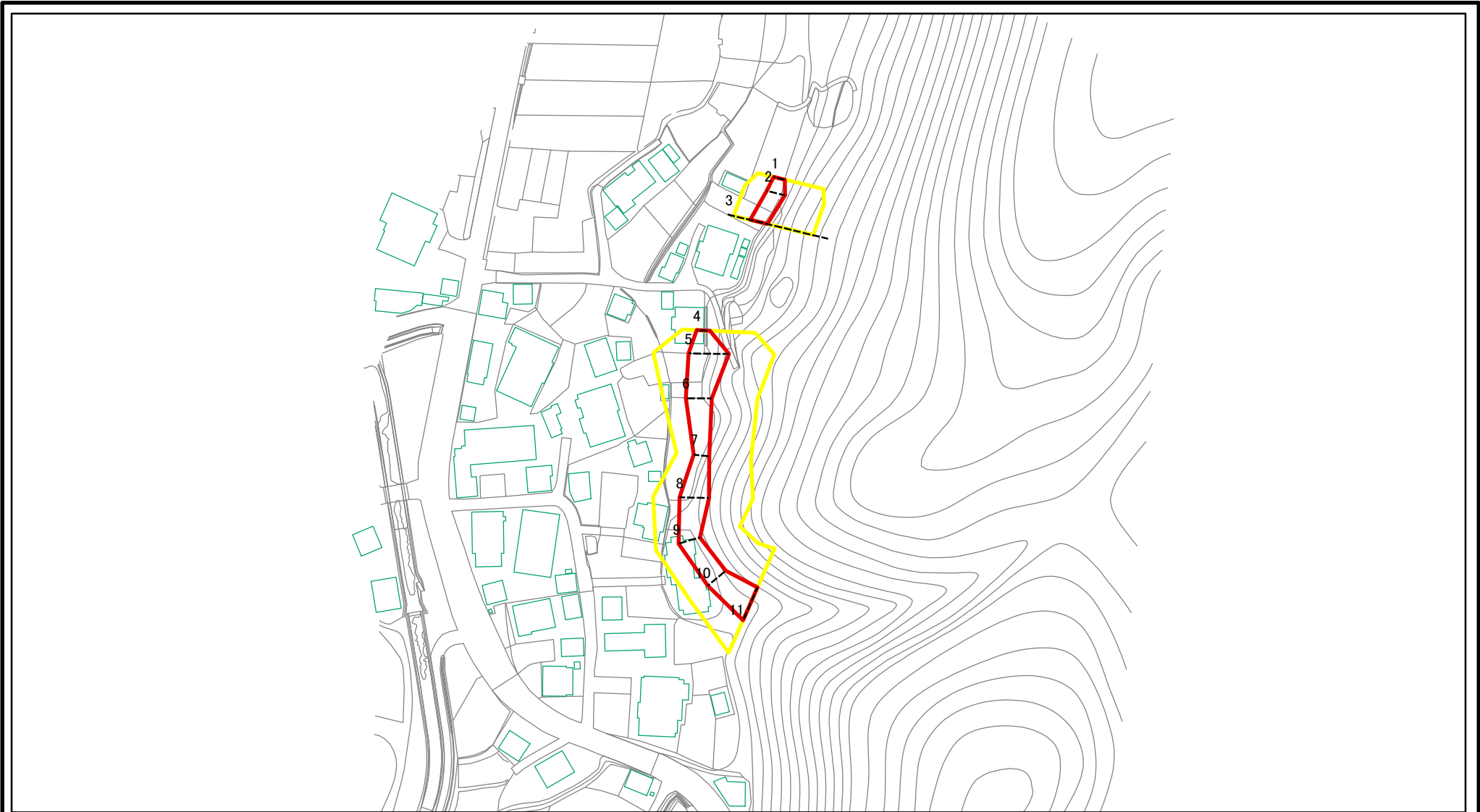
土石等の堆積の高さが3mを超える区域



それ以外の区域



# 土砂災害警戒区域等の指定の公示に係る図書(その2-1)

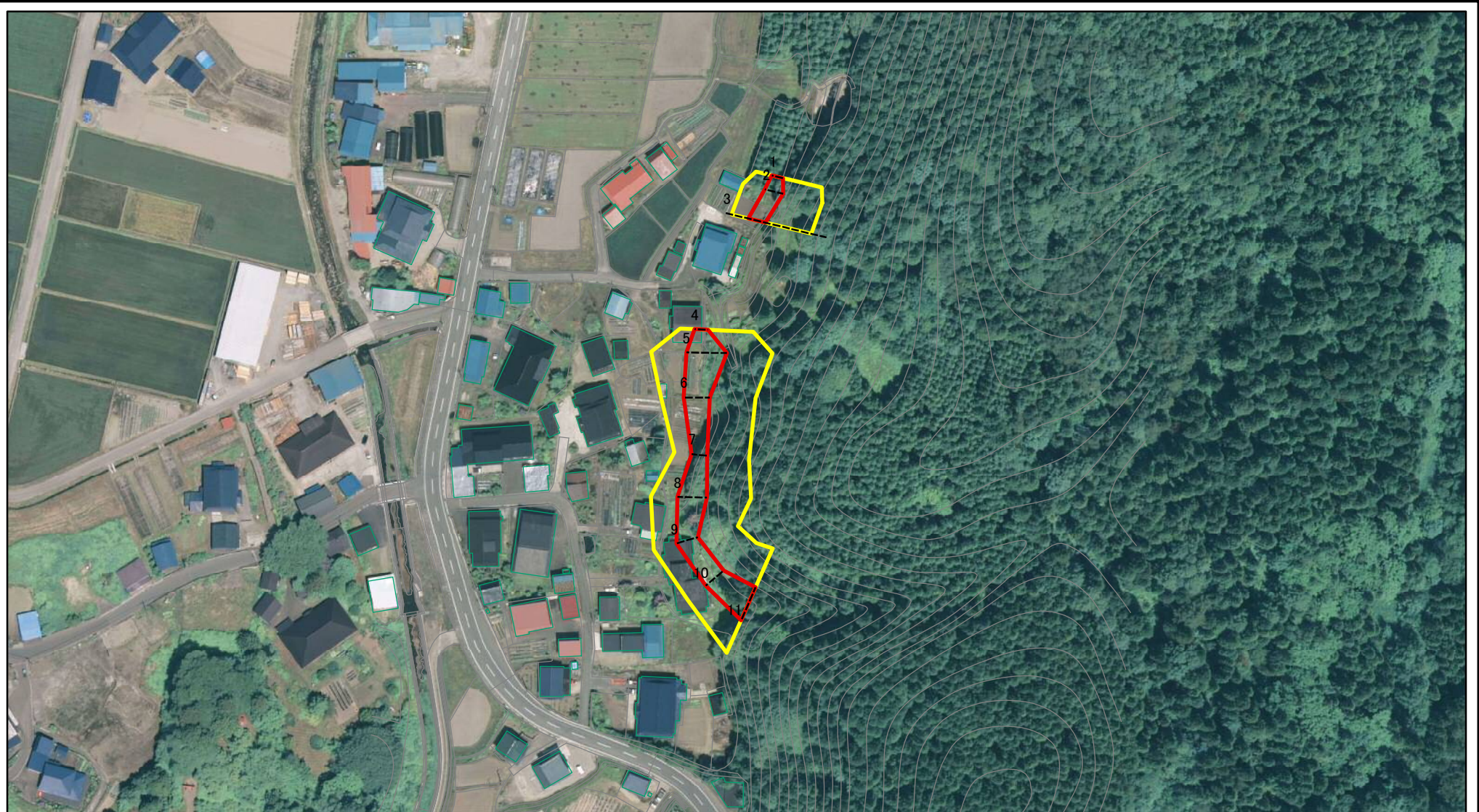


図中の数字は横断測線番号を示す

様式-2-1(急) 土砂災害警戒区域・土砂災害特別警戒区域 区域図(その2)	土砂災害防止法施行令第二条の基準に該当する区域		N 縮尺 1:2,000	自然現象の種類	急傾斜地の崩壊	箇所番号	Ⅱ-34-1
	土砂災害防止法施行令第三条の基準に該当する区域			告示番号	第222号	箇所名	タタラ-1
	それ以外の区域			告示年月日	平成28年3月25日	所在地	秋田県鹿角市八幡平 字タハラ及び下松ヶ沢



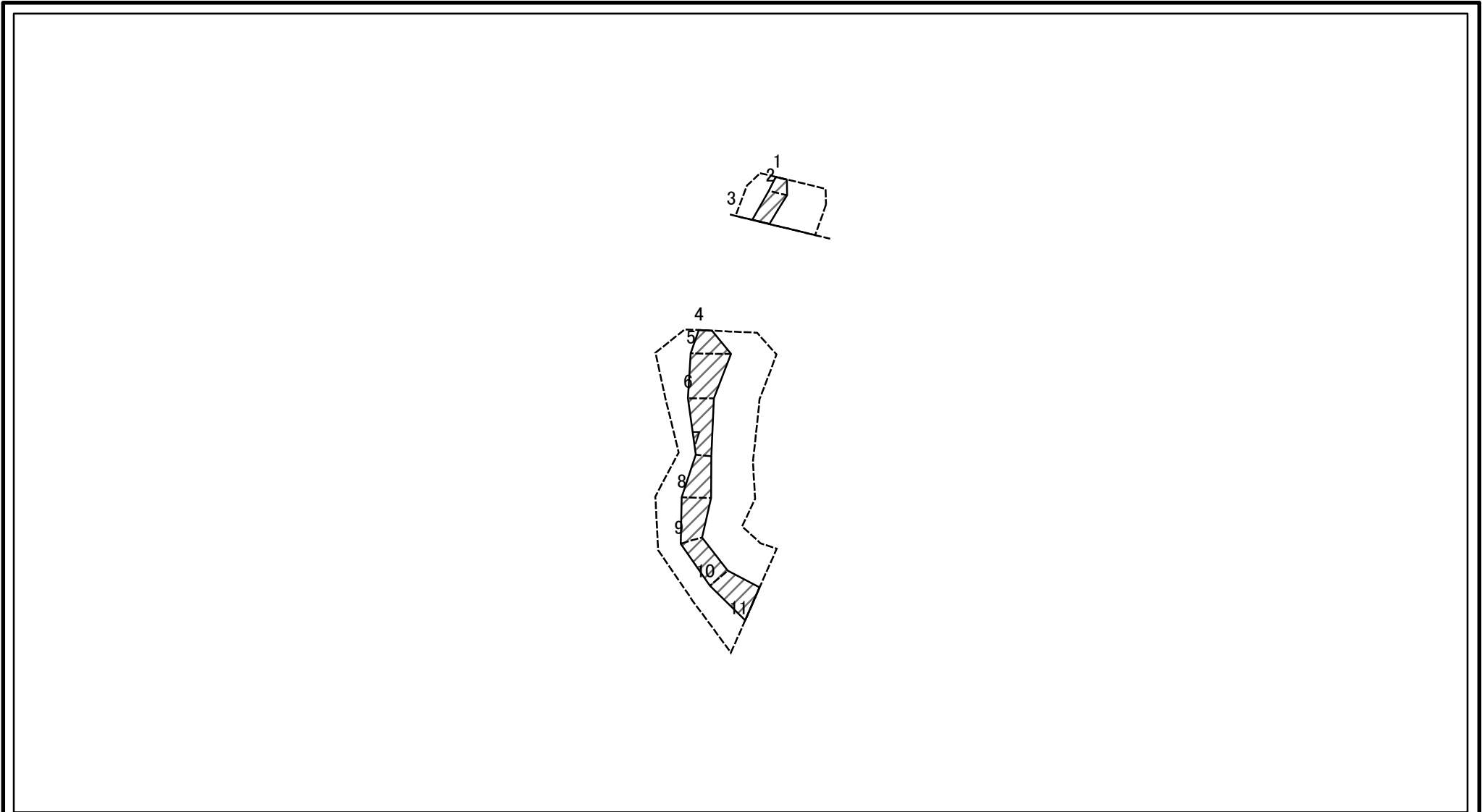
# 土砂災害警戒区域等の指定の公示に係る図書(その2-1)



図中の数字は横断測線番号を示す

様式-2-1(急) 土砂災害警戒区域・土砂災害特別警戒区域 区域図(その2)	土砂災害防止法施行令第二条の基準に該当する区域		N 縮尺 1:2,000	自然現象の種類	急傾斜地の崩壊	箇所番号	II-34-1
	土砂災害防止法施行令第三条の基準に該当する区域			告示番号	第222号	箇所名	タタラ-1
	土砂等の(移動)高さが1m以下の場合、土砂等の移動による力が100kN/m <sup>2</sup> を超える区域		告示年月日	平成28年3月25日	所在地	秋田県鹿角市八幡平字タハラ及び下松ヶ沢	
	土砂等の堆積の高さが3mを超える区域						
それ以外の区域							

# 土砂災害警戒区域等の指定の公示に係る図書(その2-2)

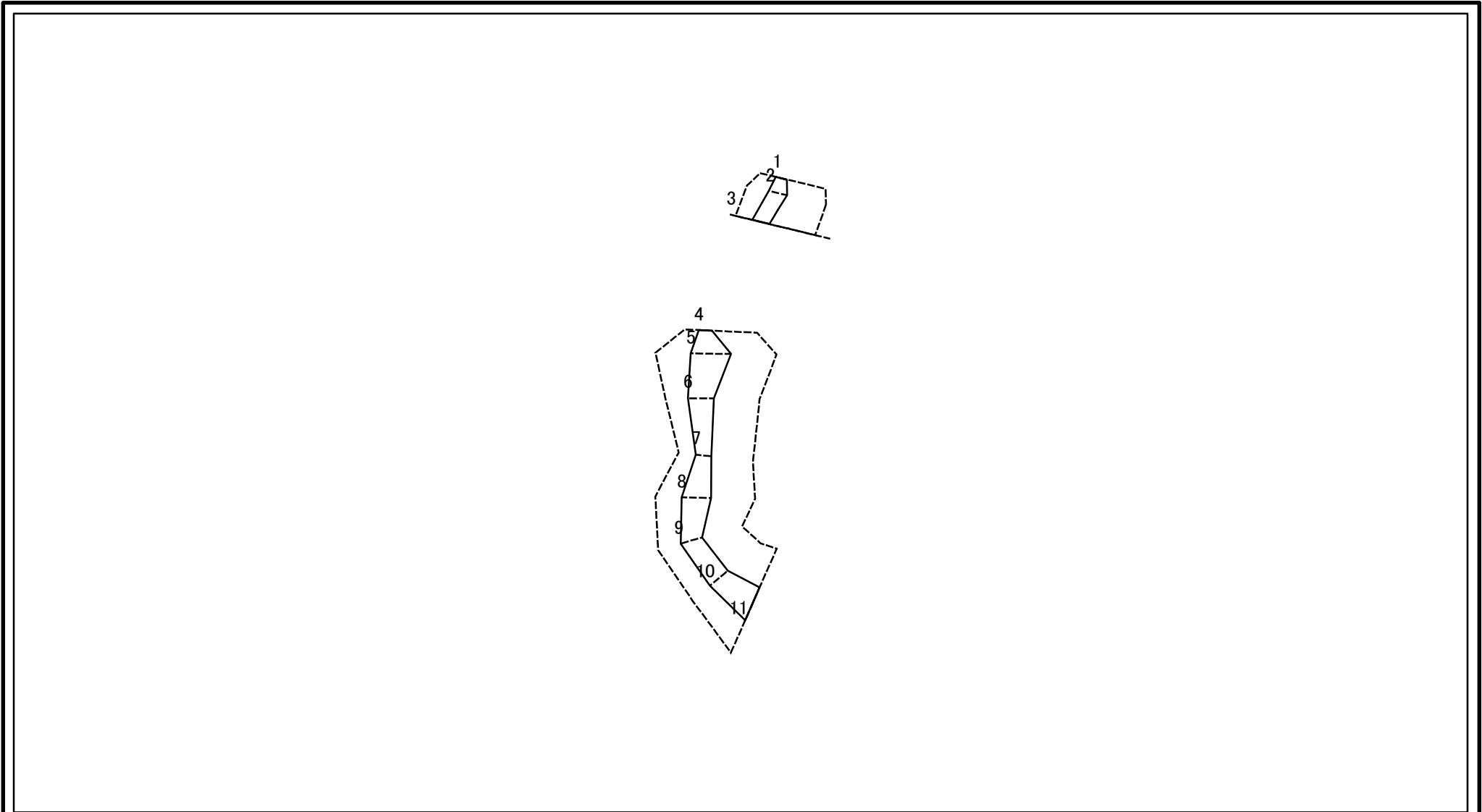


図中の数字は横断測線番号を示す

様式-2-2(急)  
土砂災害特別警戒区域の区域区分図  
(急傾斜地の崩壊に伴う土石等の移動により  
建築物の地上部に作用すると想定される力)

土砂災害防止法施行令第二条の基準に該当する区域		N 縮尺 1:2,000	自然現象の種類	急傾斜地の崩壊	箇所番号	II-34-1
土砂災害防止法施行令第三条の基準に該当する区域			告示番号	第222号	箇所名	タタラ-1
それ以外の区域			告示年月日	平成28年3月25日	所在地	秋田県鹿角市八幡平 字タハラ及び下松ヶ沢

# 土砂災害警戒区域等の指定の公示に係る図書(その2-3)



図中の数字は横断測線番号を示す

様式-2-3(急)  
土砂災害特別警戒区域の区域区分図  
(急傾斜地の崩壊に伴う土石等の堆積により  
建築物の地上部に作用すると想定される力)

土砂災害防止法施行令第二条の基準に該当する区域	
土砂災害防止法施行令第三条の基準に該当する区域	
それ以外の区域	

N  
縮尺  
1:2,000

自然現象の種類	急傾斜地の崩壊	箇所番号	Ⅱ-34-1
告示番号	第222号	箇所名	タタラ-1
告示年月日	平成28年3月25日	所在地	秋田県鹿角市八幡平 字タハラ及び下松ヶ沢

