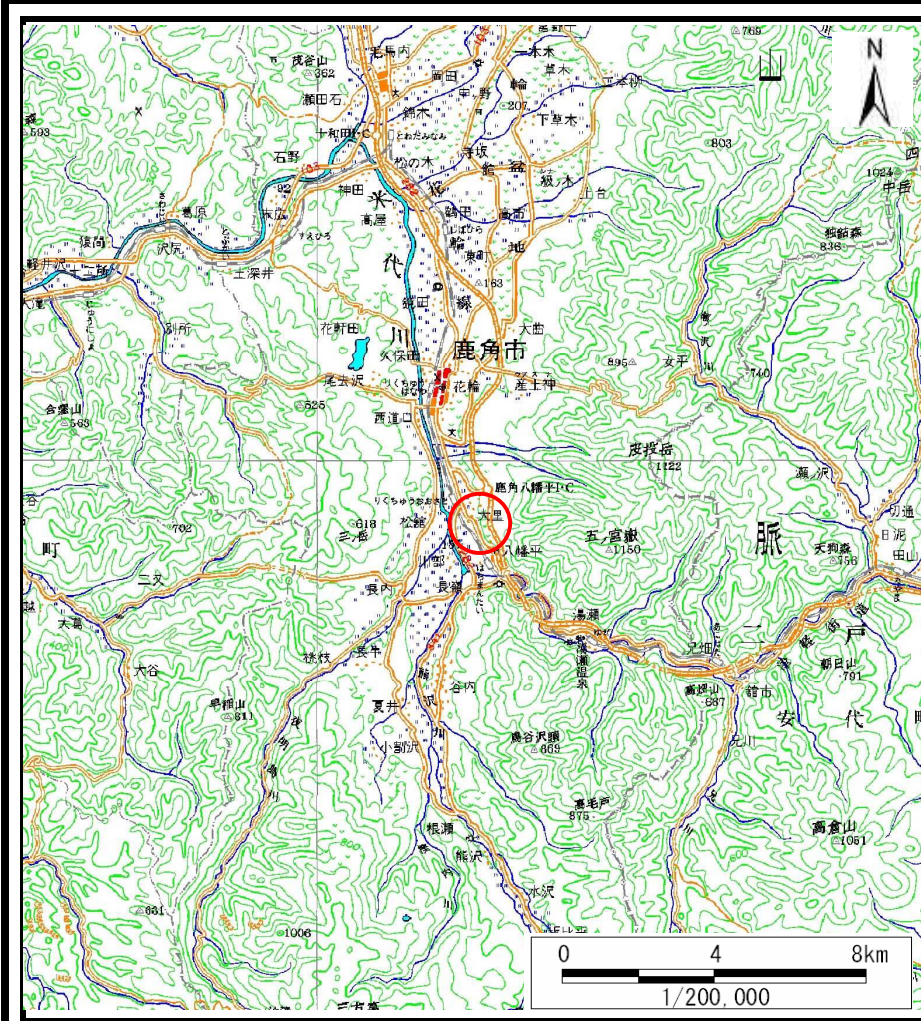
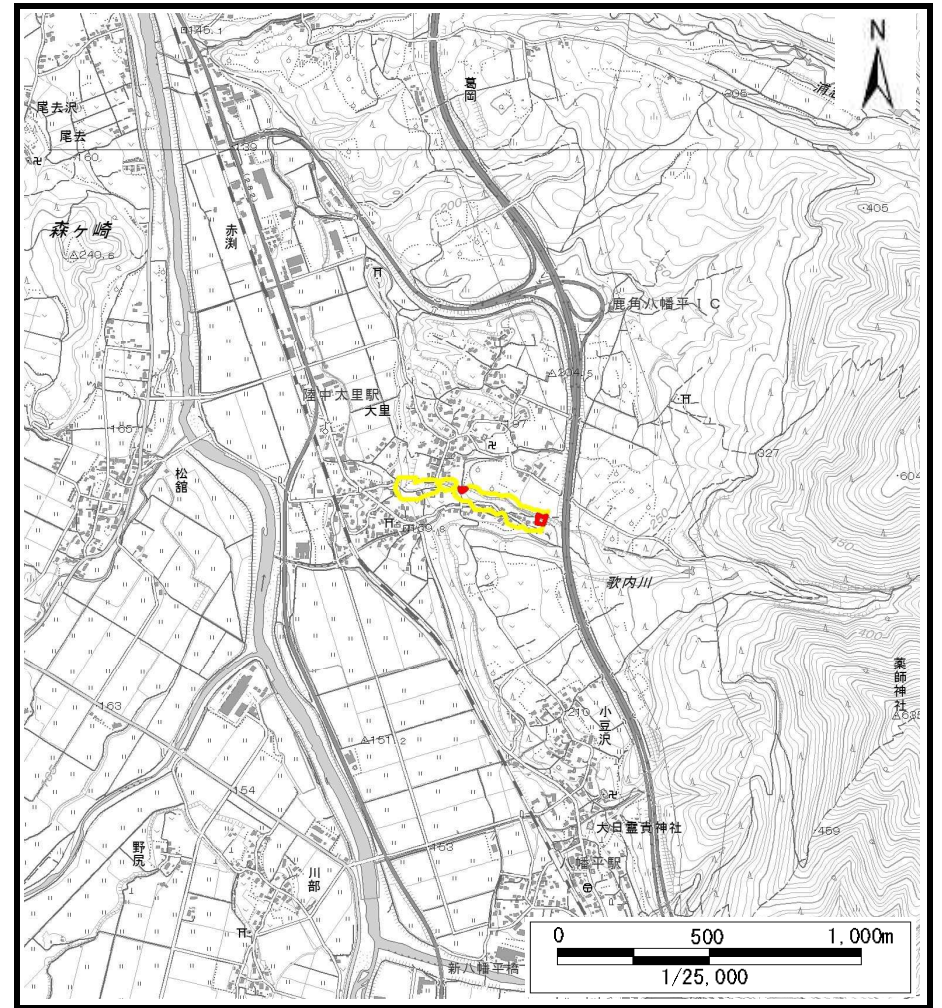


土砂災害警戒区域等の指定の公示に係る図書（その1）



(1/200,000)

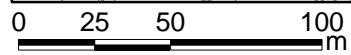


(1/25,000)

様式-1 (急) 土砂災害警戒区域・土砂災害特別警戒区域 位置図	自然現象の種類	急傾斜地の崩壊
	箇所番号	I-77-1
	箇所名	大里-1
	所在地	秋田県鹿角市八幡平字大里、歌内、大里家の下、大里川原及び鳥居平

この地図は、国土地理院長の承認を得て、同院発行の数値地図20000(地図画像)及び電子地形図25000を複製したものである。(承認番号 平27情複、第629号)

土砂災害警戒区域等の指定の公示に係る図書(その2)



図中の数字は横断測線番号を示す

様式-2(急) 土砂災害警戒区域・土砂災害特別警戒区域 区域図(その1)	土砂災害防止法施行令第二条の基準に該当する区域		N 縮尺 1:2,500	自然現象の種類	急傾斜地の崩壊	箇所番号	I-77-1
	土砂災害防止法施行令第三条の基準に該当する区域			告示番号	第222号	箇所名	大里-1
	土砂等の(移動)高さが1m以下の場合、土砂等の移動による力が100kN/mを超える区域		告示年月日	平成28年3月25日	所在地	秋田県鹿角市八幡平字大里、歌内、大里家の下、大里川原及び鳥居平	
	土砂等の堆積の高さが3mを超える区域						
それ以外の区域							

土砂災害警戒区域等の指定の公示に係る図書(その2)



図中の数字は横断測線番号を示す

様式-2(急)

土砂災害警戒区域・土砂災害特別警戒区域
区域図(その1)

土砂災害防止法施行令第二条の基準に該当する区域



自然現象の種類

急傾斜地の崩壊

箇所番号

I-77-1

土砂災害防止法施行令第三条の基準に該当する区域



縮尺

告示番号

第222号

箇所名

大里-1

土砂等の(移動)高さが1m以下の場合、土砂等の移動による力が100kN/mを超える区域



1:2,500

告示年月日

平成28年3月25日

所在地

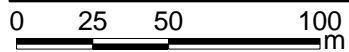
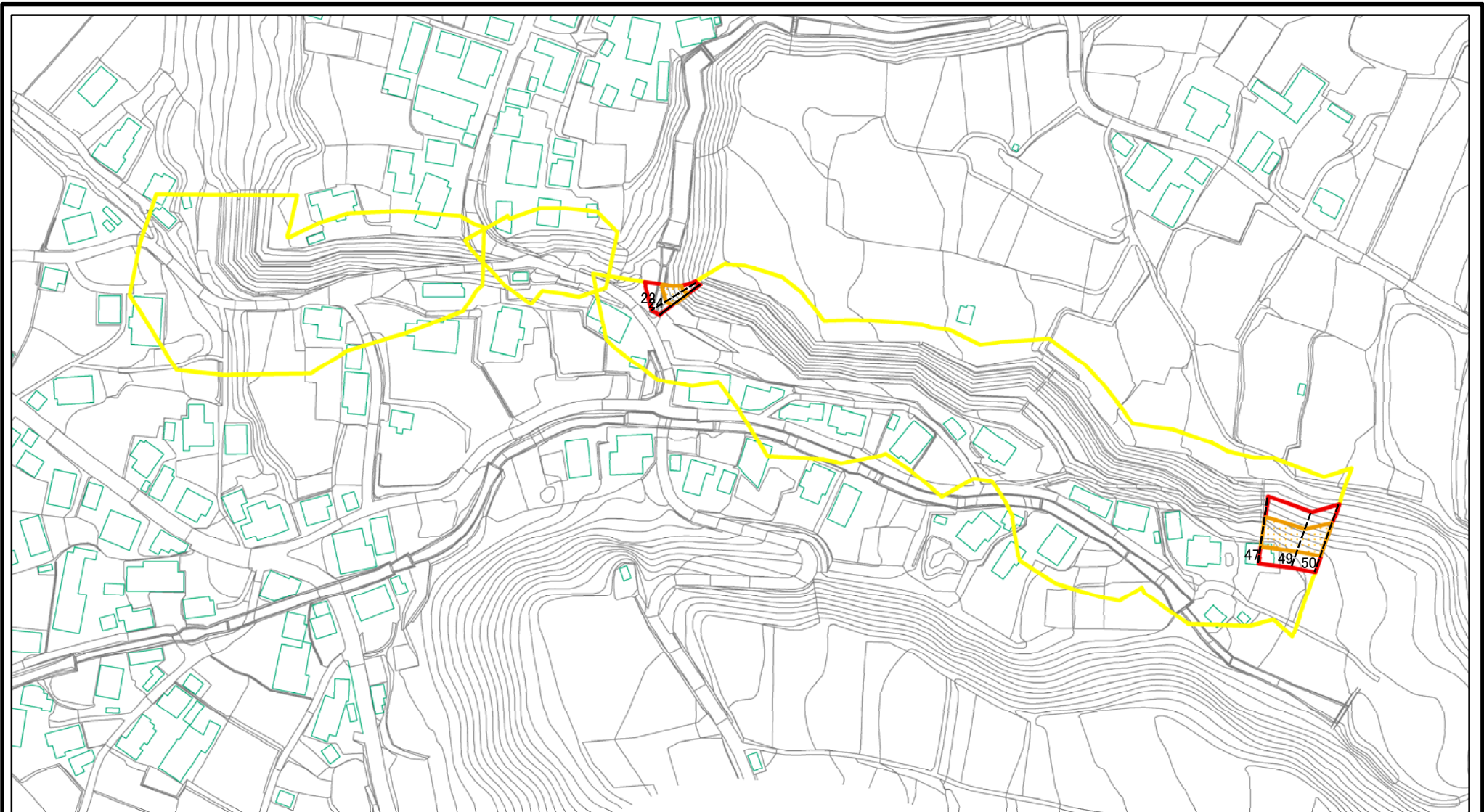
秋田県鹿角市八幡平字大里、歌内、大里家の下、大里川原及び鳥居平

土砂等の堆積の高さが3mを超える区域



それ以外の区域

土砂災害警戒区域等の指定の公示に係る図書(その2-1)



図中の数字は横断測線番号を示す

様式-2-1(急)

土砂災害警戒区域・土砂災害特別警戒区域
区域図(その2)

土砂災害防止法施行令第二条の基準に該当する区域	
土砂災害防止法施行令第三条の基準に該当する区域	
土砂等の堆積の高さが3mを超える区域	
それ以外の区域	



縮尺

1:2,500

自然現象の種類	急傾斜地の崩壊	箇所番号	I-77-1
告示番号	第222号	箇所名	大里-1
告示年月日	平成28年3月25日	所在地	秋田県鹿角市八幡平字大里、歌内、大里家の下、大里川原及び鳥居平

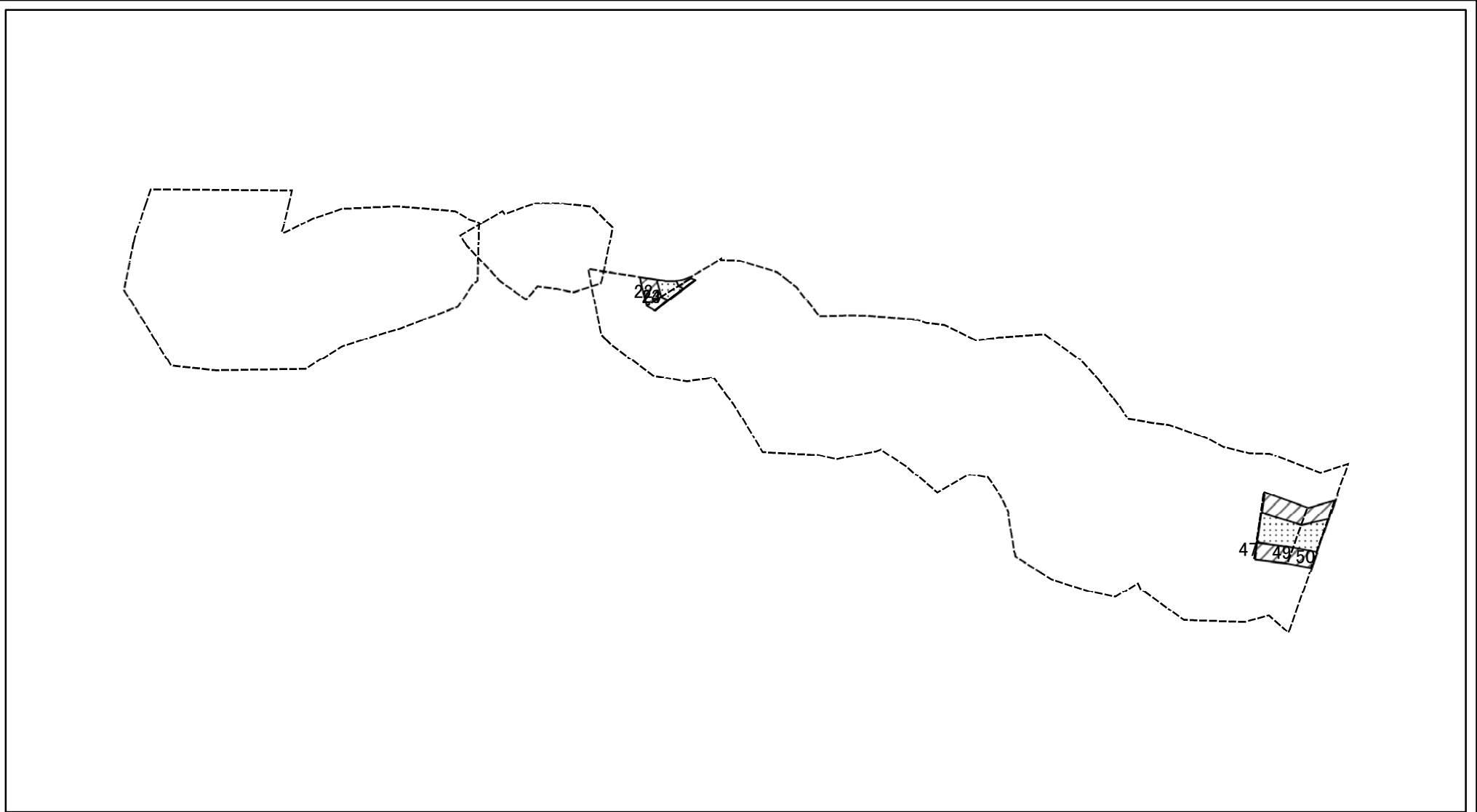
土砂災害警戒区域等の指定の公示に係る図書(その2-1)



図中の数字は横断測線番号を示す

様式-2-1(急) 土砂災害警戒区域・土砂災害特別警戒区域 区域図(その2)	土砂災害防止法施行令第二条の基準に該当する区域		N	自然現象の種類	急傾斜地の崩壊	箇所番号	I-77-1
	土砂災害防止法施行令第三条の基準に該当する区域			縮尺	告示番号	第222号	箇所名
	土砂等の(移動)高さが1m以下の場合、土砂等の移動による力が100kN/mを超える区域		1:2,500		告示年月日	平成28年3月25日	所在地
	土砂等の堆積の高さが3mを超える区域						
	それ以外の区域						

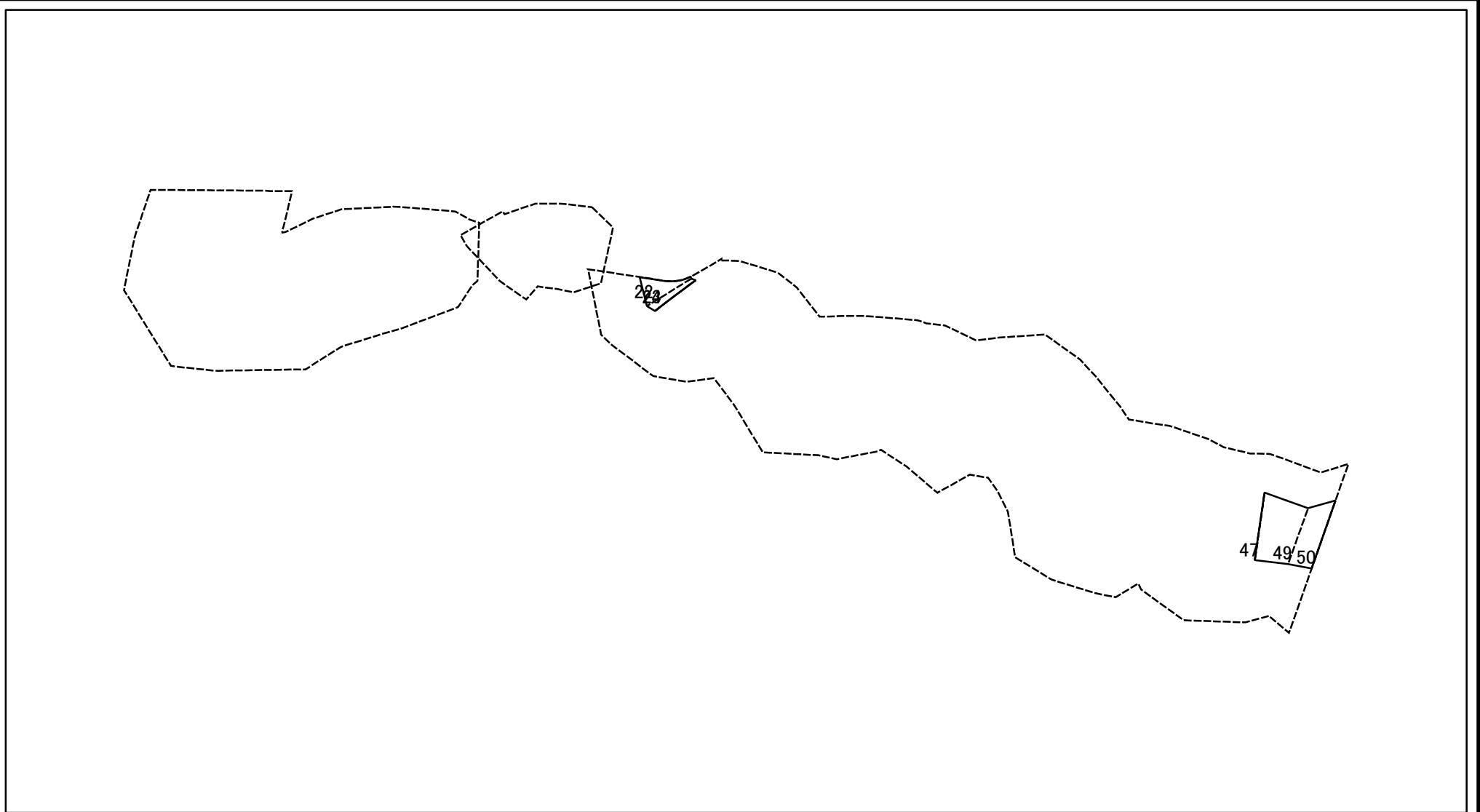
土砂災害警戒区域等の指定の公示に係る図書(その2-2)



図中の数字は横断測線番号を示す

様式-2-2(急) 土砂災害特別警戒区域の区域区分図 (急傾斜地の崩壊に伴う土石等の移動により 建築物の地上部に作用すると想定される力)	土砂災害防止法施行令第二条の基準に該当する区域			N 縮尺 1:2,500	自然現象の種類	急傾斜地の崩壊	箇所番号	I-77-1
	土砂災害防止法施行令第三条の基準に該当する区域	土石等の(移動)高さが1m以下の場合、土石等の移動による力が100kN/mを超える区域			告示番号	第222号	箇所名	大里-1
		それ以外の区域			告示年月日	平成28年3月25日	所在地	秋田県鹿角市八幡平字大里、歌内、大里家の下、大里川原及び鳥居平

土砂災害警戒区域等の指定の公示に係る図書(その2-3)



0 25 50 100
m

図中の数字は横断測線番号を示す

様式-2-3(急)
土砂災害特別警戒区域の区域区分図
(急傾斜地の崩壊に伴う土石等の堆積により
建築物の地上部に作用すると想定される力)

土砂災害防止法施行令第二条の基準に該当する区域	
土砂災害防止法施行令第三条の基準に該当する区域	
それ以外の区域	

N
縮尺
1:2,500

自然現象の種類	急傾斜地の崩壊	箇所番号	I-77-1
告示番号	第222号	箇所名	大里-1
告示年月日	平成28年3月25日	所在地	秋田県鹿角市八幡平字大里、歌内、大里家の下、大里川原及び鳥居平

土砂災害警戒区域等の指定の公示に係る図書(その3)

横断測線の区間	土石等の移動により建築物の地上部に作用すると想定される力				土石等の堆積により建築物の地上部に作用すると想定される力				横断測線の区間	土石等の移動により建築物の地上部に作用すると想定される力				土石等の堆積により建築物の地上部に作用すると想定される力			
	土石等の(移動)高さが1m以下の場合、土石等の移動による力が100kN/m ² を超える区域		それ以外の区域		土石等の堆積の高さが3mを超える区域		それ以外の区域			土石等の(移動)高さが1m以下の場合、土石等の移動による力が100kN/m ² を超える区域		それ以外の区域		土石等の堆積の高さが3mを超える区域		それ以外の区域	
	力の大きさのうち最大のもの(kN/m ²)	土石等の高さ(m)	力の大きさのうち最大のもの(kN/m ²)	土石等の高さ(m)	力の大きさのうち最大のもの(kN/m ²)	土石等の高さ(m)	力の大きさのうち最大のもの(kN/m ²)	土石等の高さ(m)		力の大きさのうち最大のもの(kN/m ²)	土石等の高さ(m)	力の大きさのうち最大のもの(kN/m ²)	土石等の高さ(m)	力の大きさのうち最大のもの(kN/m ²)	土石等の高さ(m)	力の大きさのうち最大のもの(kN/m ²)	土石等の高さ(m)
1 ~ 2	-	-	-	-	-	-	-	-	28 ~ 29	-	-	-	-	-	-	-	
2 ~ 3	-	-	-	-	-	-	-	-	29 ~ 30	-	-	-	-	-	-	-	
3 ~ 4	-	-	-	-	-	-	-	-	30 ~ 31	-	-	-	-	-	-	-	
4 ~ 5	-	-	-	-	-	-	-	-	31 ~ 32	-	-	-	-	-	-	-	
5 ~ 6	-	-	-	-	-	-	-	-	32 ~ 33	-	-	-	-	-	-	-	
6 ~ 7	-	-	-	-	-	-	-	-	33 ~ 34	-	-	-	-	-	-	-	
7 ~ 8	-	-	-	-	-	-	-	-	34 ~ 35	-	-	-	-	-	-	-	
8 ~ 9	-	-	-	-	-	-	-	-	35 ~ 36	-	-	-	-	-	-	-	
9 ~ 10	-	-	-	-	-	-	-	-	36 ~ 37	-	-	-	-	-	-	-	
10 ~ 11	-	-	-	-	-	-	-	-	37 ~ 38	-	-	-	-	-	-	-	
11 ~ 12	-	-	-	-	-	-	-	-	38 ~ 39	-	-	-	-	-	-	-	
									39 ~ 40	-	-	-	-	-	-	-	
13 ~ 14	-	-	-	-	-	-	-	-	40 ~ 41	-	-	-	-	-	-	-	
14 ~ 15	-	-	-	-	-	-	-	-	41 ~ 42	-	-	-	-	-	-	-	
15 ~ 16	-	-	-	-	-	-	-	-	42 ~ 43	-	-	-	-	-	-	-	
16 ~ 17	-	-	-	-	-	-	-	-	43 ~ 44	-	-	-	-	-	-	-	
17 ~ 18	-	-	-	-	-	-	-	-	44 ~ 45	-	-	-	-	-	-	-	
18 ~ 19	-	-	-	-	-	-	-	-	45 ~ 46	-	-	-	-	-	-	-	
19 ~ 20	-	-	-	-	-	-	-	-	46 ~ 47	-	-	-	-	-	-	-	
									48 ~ 49	126.56	1.00	100.00	1.00	-	-	11.54	2.28
21 ~ 22	127.95	1.00	100.00	1.00	-	-	12.52	2.48	49 ~ 50	130.64	1.00	100.00	1.00	-	-	12.87	2.55
22 ~ 23	127.95	1.00	100.00	1.00	-	-	12.92	2.56	~								
24 ~ 25	-	-	-	-	-	-	-	-	~								
25 ~ 26	-	-	-	-	-	-	-	-	~								
26 ~ 27	-	-	-	-	-	-	-	-	~								
27 ~ 28	-	-	-	-	-	-	-	-	~								

様式-3(急) 建築物の構造の規制に必要な衝撃に関する事項	自然現象の種類	急傾斜地の崩壊	箇所番号	I-77-1
	告示番号	第222号	箇所名	大里-1
	告示年月日	平成28年3月25日	所在地	秋田県鹿角市八幡平宇大里、歌内、大里家の下、大里川原及び鳥居平