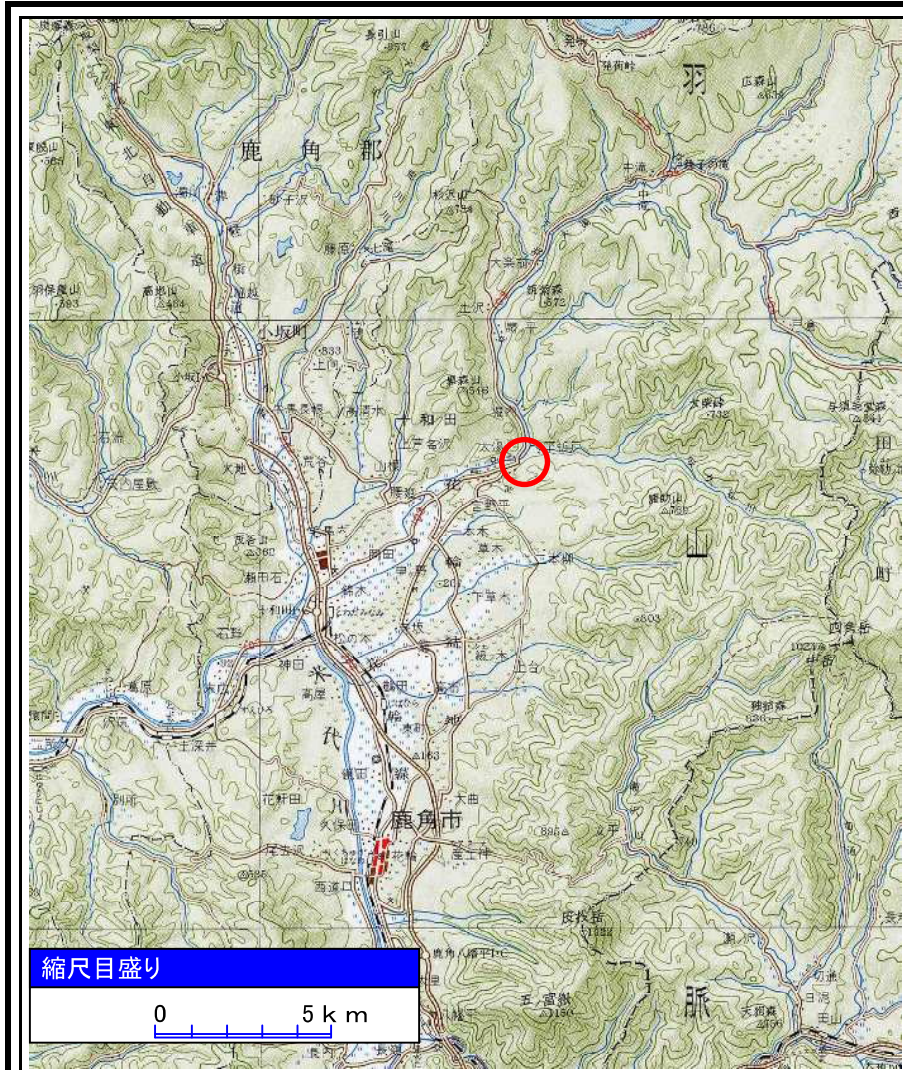
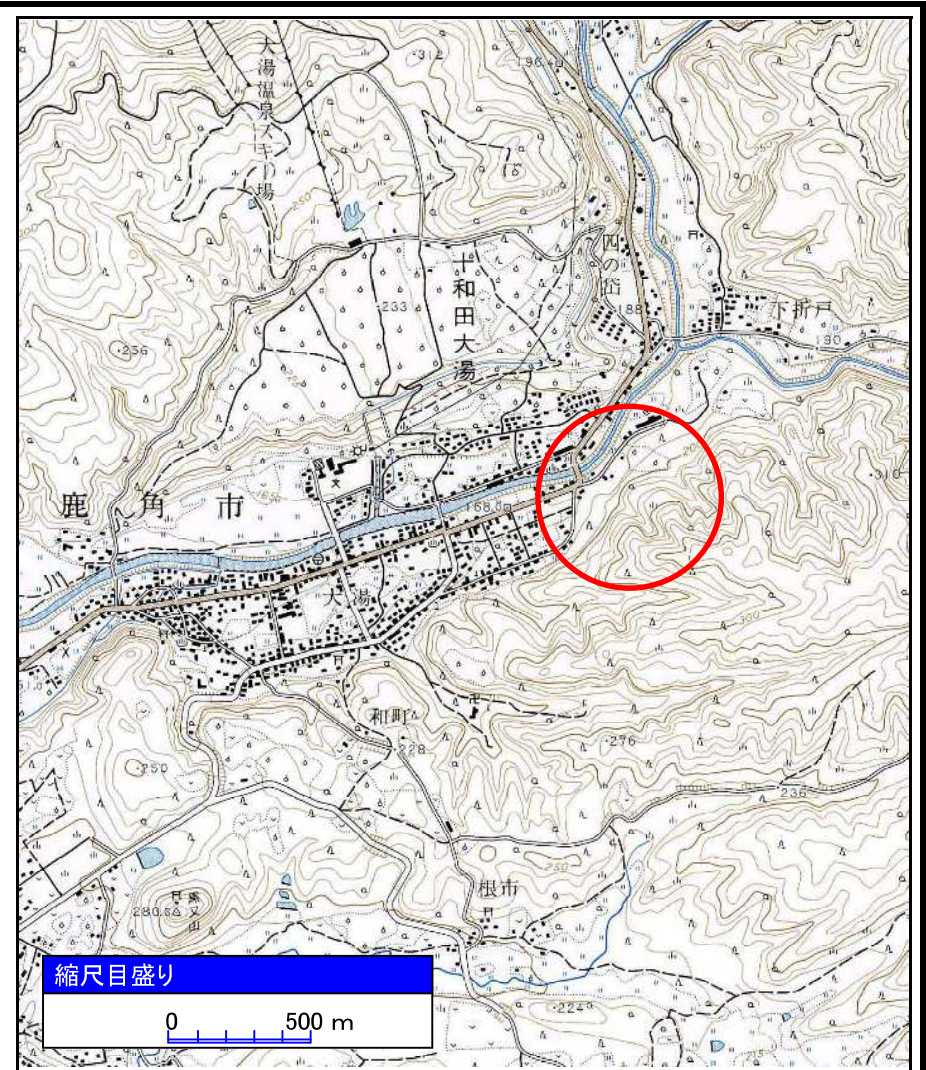


# 土砂災害警戒区域等の指定の公示に係る図書(その1)



(1/200,000)



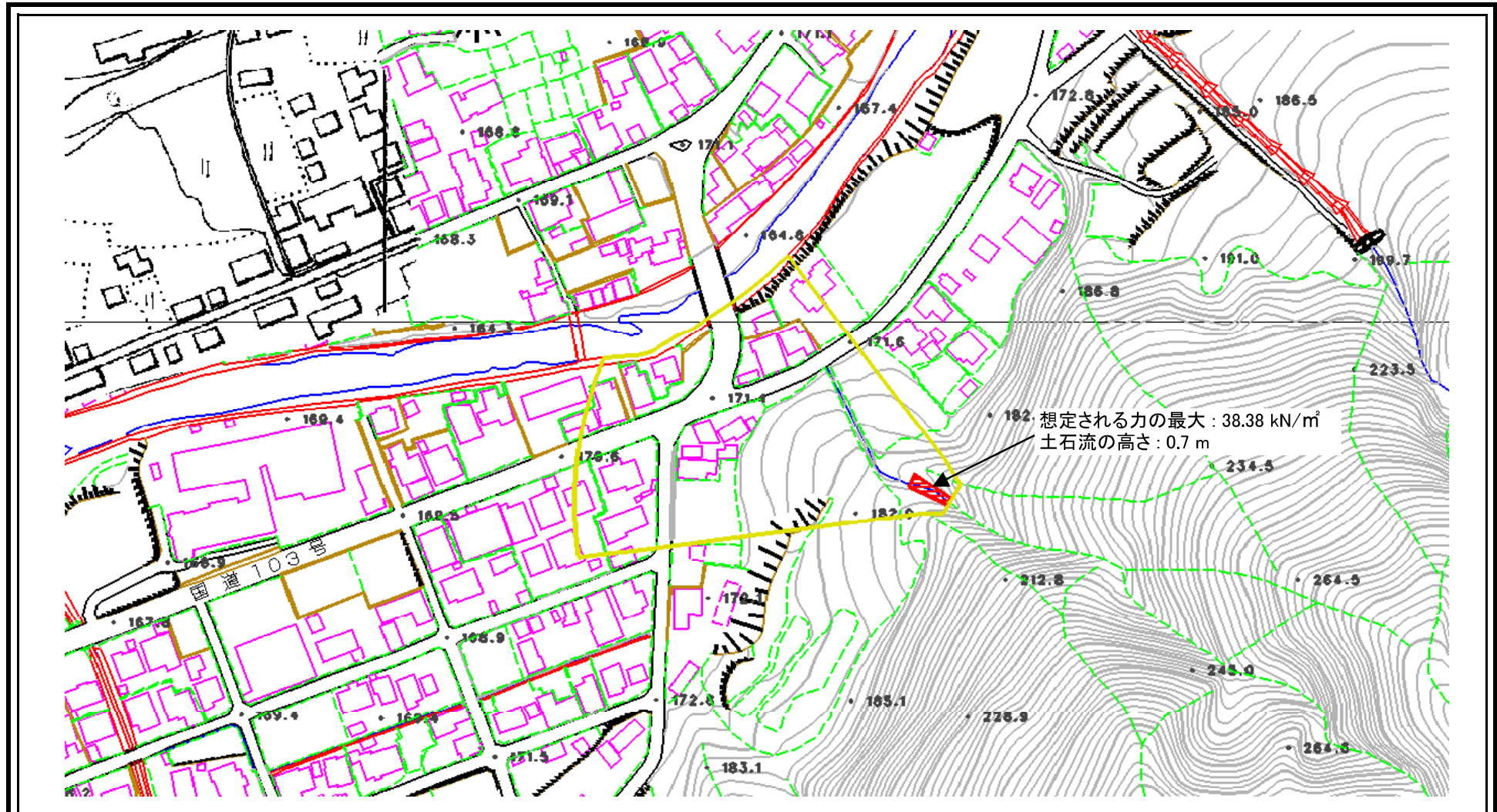
(1/25,000)

様式-1(土)  
土砂災害警戒区域・土砂災害特別警戒区域  
位置図

自然現象の種類	土石流
箇所番号	209-I-051
箇所名	大湯沢1
所在地	秋田県鹿角市十和田大湯字湯ノ岱

この地図は、国土地理院長の承認を得て、同院発行の1/200,000地勢図、1/25,000地形図を複製したものです。(承認番号 平16東複第232号)

## 土砂災害警戒区域等の指定の公示に係る図書(その2)



様式-2(土)  
土砂災害警戒区域  
・土砂災害特別警戒区域 区域図(その1)

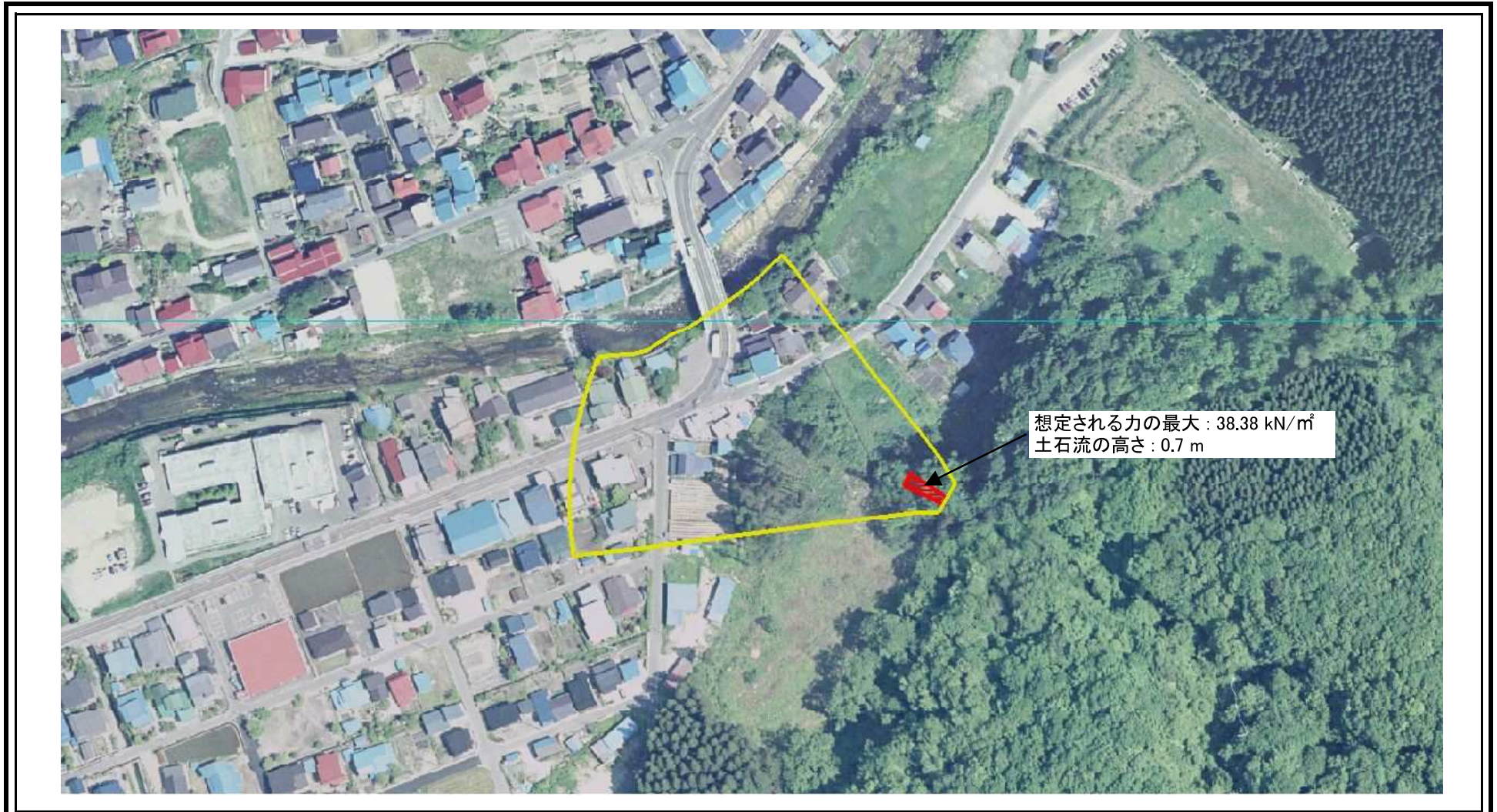
土砂災害防止法施行令第二条の基準に該当する区域	
土砂災害防止法施行令第三条の基準に該当する区域	
その他の区域	

N  
縮尺  
1:2,500

自然現象の種類	土石流	箇所番号	209-I-051
告示番号	第295号	箇所名	大湯沢1
告示年月日	令和2年6月30日	所在地	秋田県鹿角市十和田大湯字湯ノ岱

秋 田 県

## 土砂災害警戒区域等の指定の公示に係る図書(その2)



様式-2(土) 土砂災害警戒区域 ・土砂災害特別警戒区域 区域図(その2)	土砂災害防止法施行令第二条の基準に該当する区域	□	N 縮尺 1:2,500	自然現象の種類	土石流	箇所番号	209-I-051
	土砂災害防止法施行令第三条の基準に該当する区域	⊠		告示番号	第295号	箇所名	大湯沢1
	その他の区域	▨		告示年月日	令和2年6月30日	所在地	秋田県鹿角市十和田大湯字湯ノ岱

### 土砂災害警戒区域等の指定の公示に係る図書(その3)

区分番号	力の大きさのうち 最大のもの(KN/m <sup>2</sup> )	土石流の高さ(m)
No.0	38.38	0.70
No.1	19.56	0.45
No.2	12.45	0.32
No.3	12.16	0.32
No.4	11.66	0.33
No.5	8.29	0.28
No.6	6.73	0.25
No.7	5.53	0.24
No.8	4.61	0.23
No.9	3.25	0.23
No.10	3.25	0.23
No.11		
No.12		
No.13		
No.14		
No.15		
No.16		
No.17		
No.18		
No.19		
No.20		
No.21		
No.22		

様式-3(土) 建築物の構造の規制に必要な衝撃に関する事項	自然現象の種類	土石流	箇所番号	209- I -051
	告示番号	第295号	箇所名	大湯沢1
	告示年月日	令和2年6月30日	所在地	秋田県鹿角市十和田大湯字湯ノ岱