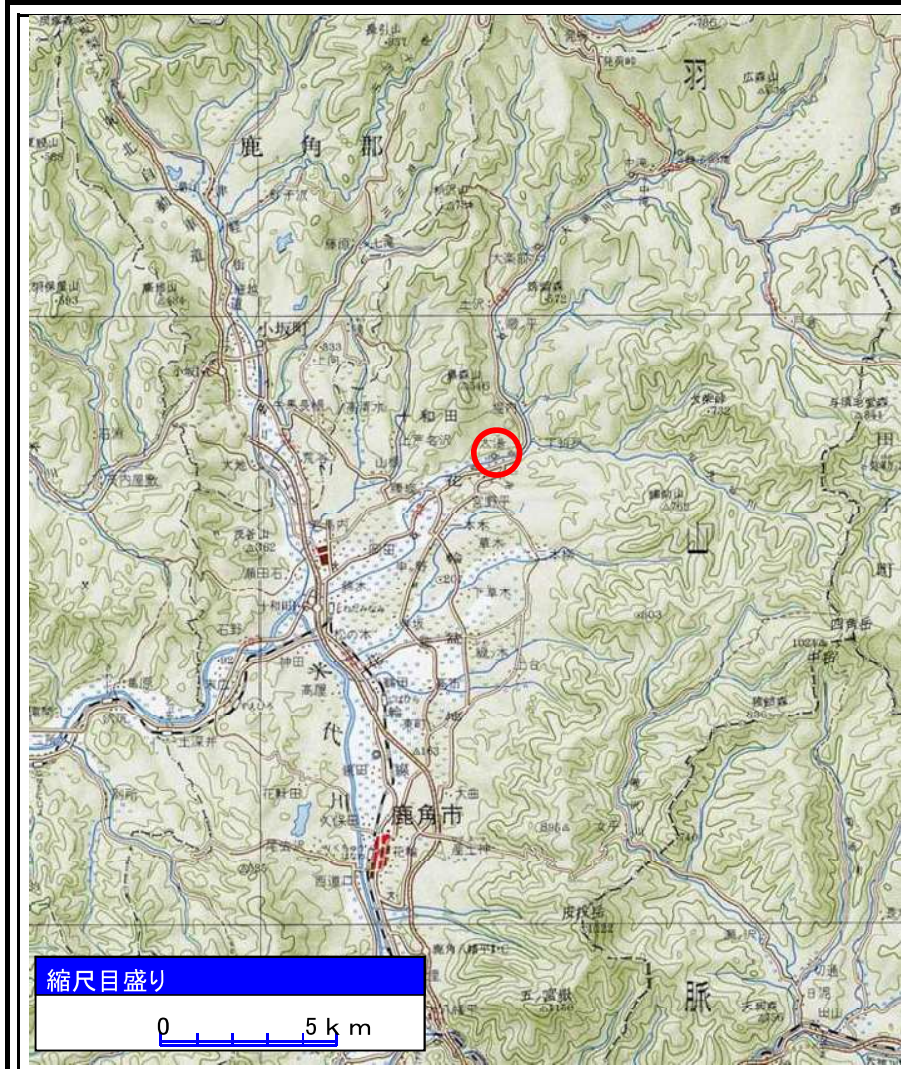
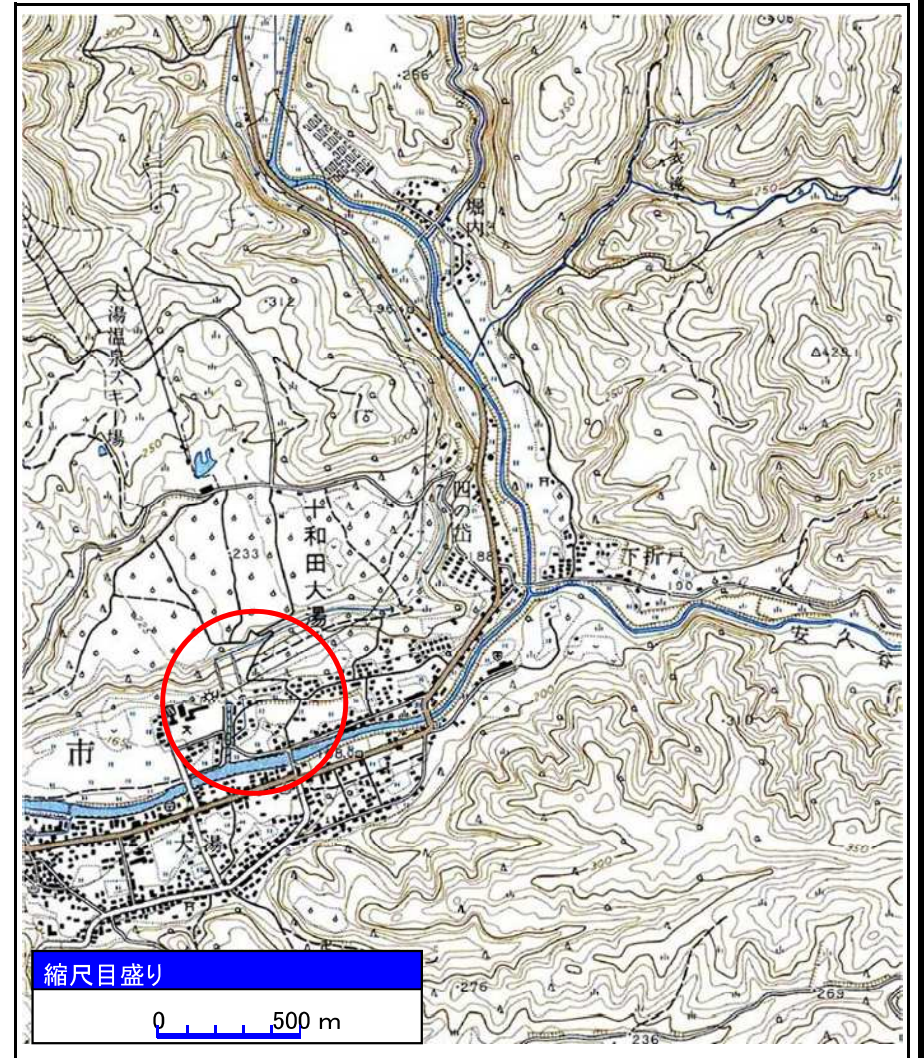


土砂災害警戒区域等の指定の公示に係る図書(その1)



(1/200,000)



(1/25,000)

様式-1(急)

土砂災害警戒区域・土砂災害特別警戒区域
位置図

自然現象の種類

箇所番号

箇所名

所在地

急傾斜地の崩壊

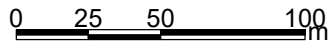
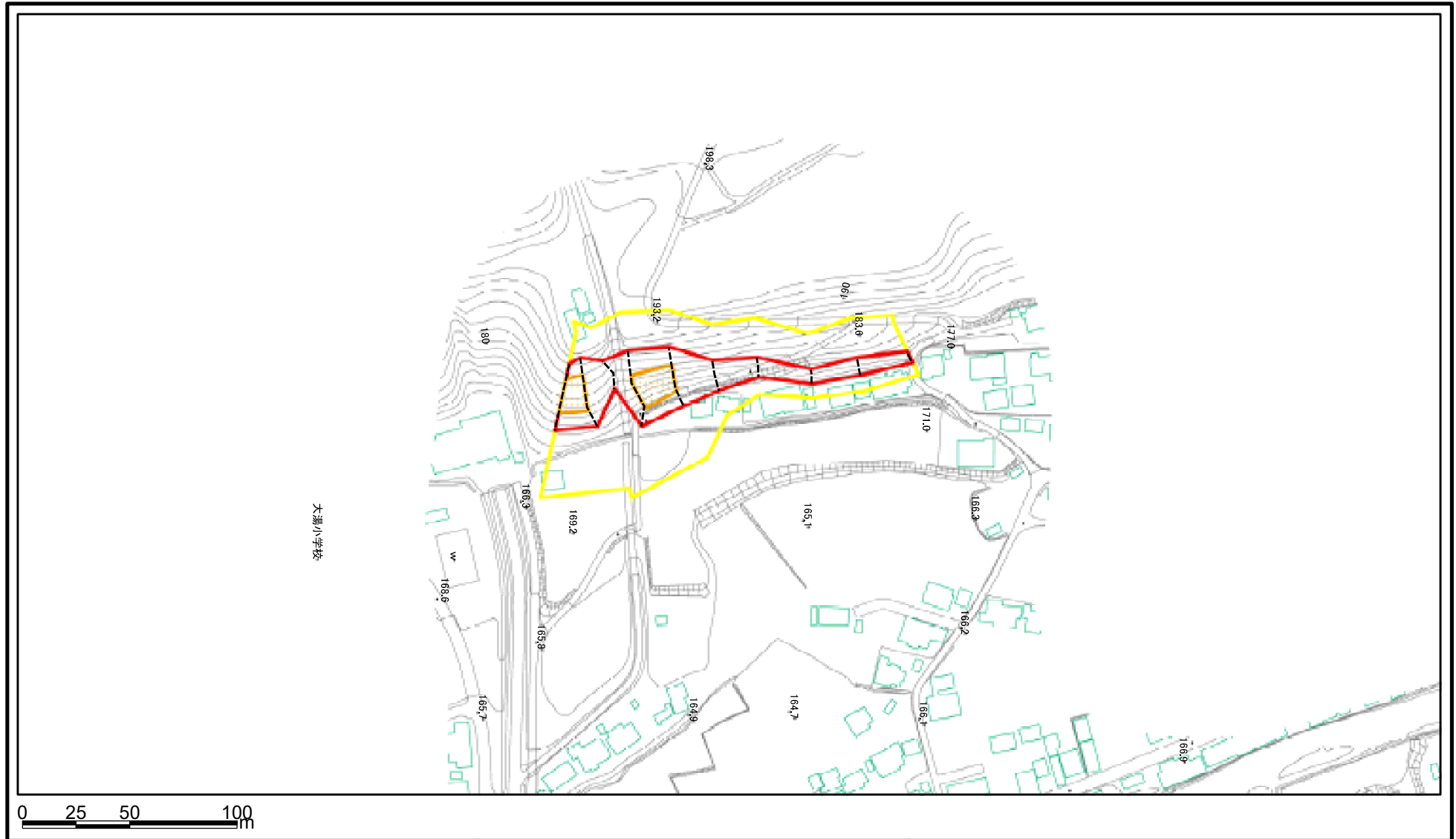
II-43

中袋1号

秋田県鹿角市十和田大湯字中袋、大橋向、権現堂及び下内野

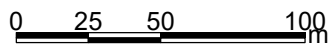
この地図は、国土地理院長の承認を得て、同院発行の1/200,000地勢図、1/25,000地形図を複製したものです。(承認番号 平16東複第232号)

土砂災害警戒区域等の指定の公示に係る図書(その2)



様式-2(急) 土砂災害警戒区域・土砂災害特別警戒区域 区域図(その1)	土砂災害防止法施行令第二条の基準に該当する区域		土 縮尺 1:2,500	自然現象の種類	急傾斜地の崩壊	箇所番号	II-43	
	土砂災害防止法施行令第三条の基準に該当する区域			告示番号	第295号	箇所名	中岱1号	
	土砂等の(移動)高さが1m以下の場合、土砂等の移動による力が100kN/mを超える区域			告示年月日	令和2年6月30日	所在地	秋田県鹿角市十和田大湯 字中岱、大橋向、権現堂及び下内野	
	土砂等の堆積の高さが3mを超える区域							
それ以外の区域								

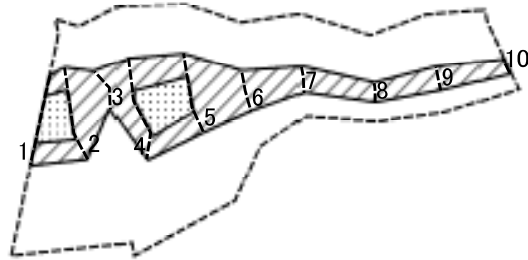
土砂災害警戒区域等の指定の公示に係る図書(その2)



様式-2(急)
土砂災害警戒区域・土砂災害特別警戒区域
区域図(その2)

土砂災害防止法施行令第二条の基準に該当する区域		土 縮尺 1:2,500	自然現象の種類	急傾斜地の崩壊	箇所番号	II-43
土砂災害防止法施行令第三条の基準に該当する区域			告示番号	第295号	箇所名	中岱1号
土石等の(移動)高さが1m以下の場合、土石等の移動による力が100kN/mを超える区域			告示年月日	令和2年6月30日	所在地	秋田県鹿角市十和田大湯 字中岱、大橋向、権現堂及び下内野
土石等の堆積の高さが3mを超える区域						
それ以外の区域						

土砂災害警戒区域等の指定の公示に係る図書(その2-2)



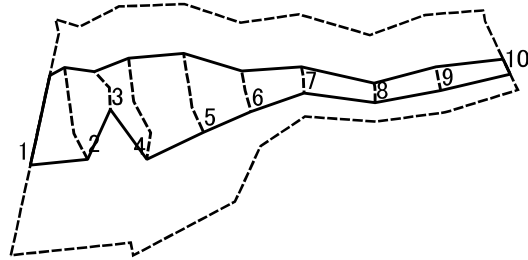
0 25 50 100 m

図中の数字は横断測線番号を示す

様式-2-2(急)
土砂災害特別警戒区域の区域区分図
(急傾斜地の崩壊に伴う土石等の移動により
建築物の地上部に作用すると想定される力)

土砂災害防止法施行令第二条の基準に該当する区域		+ 縮尺 1:2,500	自然現象の種類	急傾斜地の崩壊	箇所番号	II-43
土砂災害防止法施行令第三条の基準に該当する区域			告示番号	第295号	箇所名	中岱1号
それ以外の区域			告示年月日	令和2年6月30日	所在地	秋田県鹿角市十和田大湯 字中岱、大橋向、権現堂及び下内野

土砂災害警戒区域等の指定の公示に係る図書(その2-3)



0 25 50 100 m

図中の数字は横断測線番号を示す

様式-2-3(急) 土砂災害特別警戒区域の区域区分図 (急傾斜地の崩壊に伴う土石等の堆積により 建築物の地上部に作用すると想定される力)	土砂災害防止法施行令第二条の基準に該当する区域			土 縮尺 1:2,500	自然現象の種類	急傾斜地の崩壊	箇所番号	II-43
	土砂災害防止法施行令第三条の基準に該当する区域	土石等の堆積の高さが3mを超える区域			告示番号	第295号	箇所名	中岱1号
		それ以外の区域			告示年月日	令和2年6月30日	所在地	秋田県鹿角市十和田大湯 字中岱、大橋向、権現堂及び下内野

