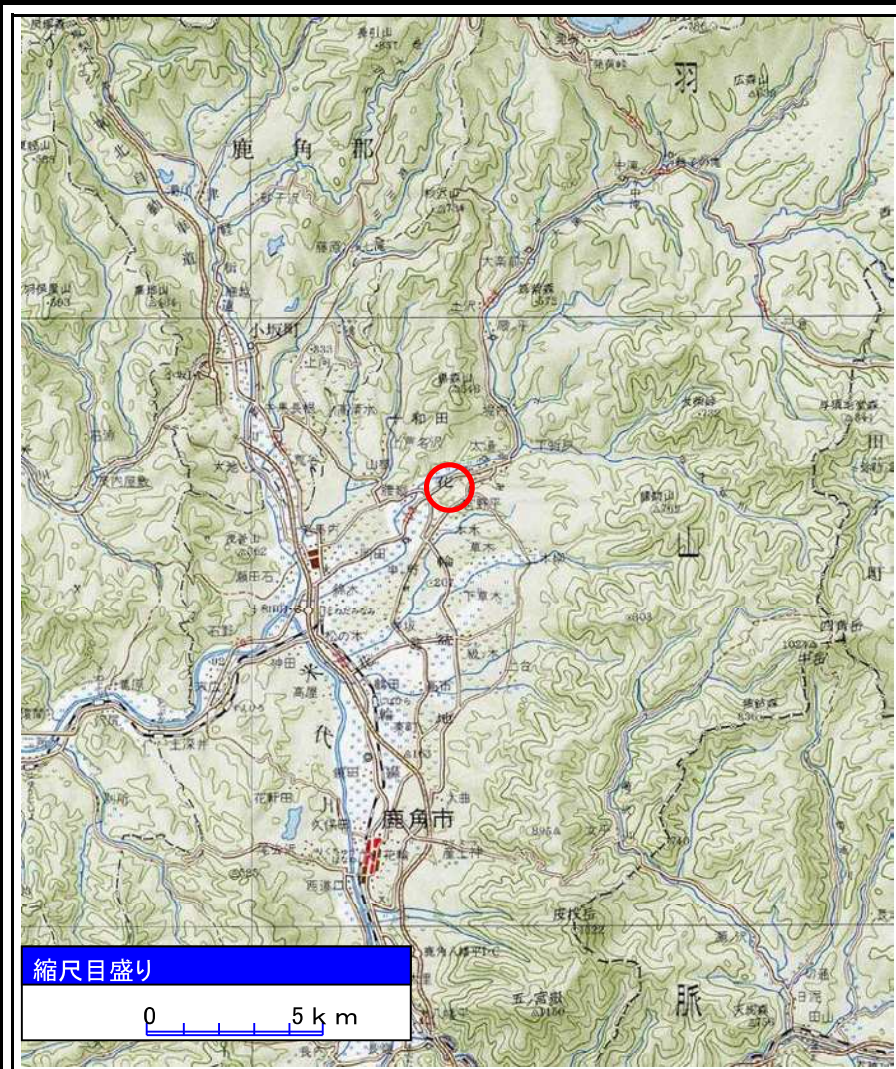
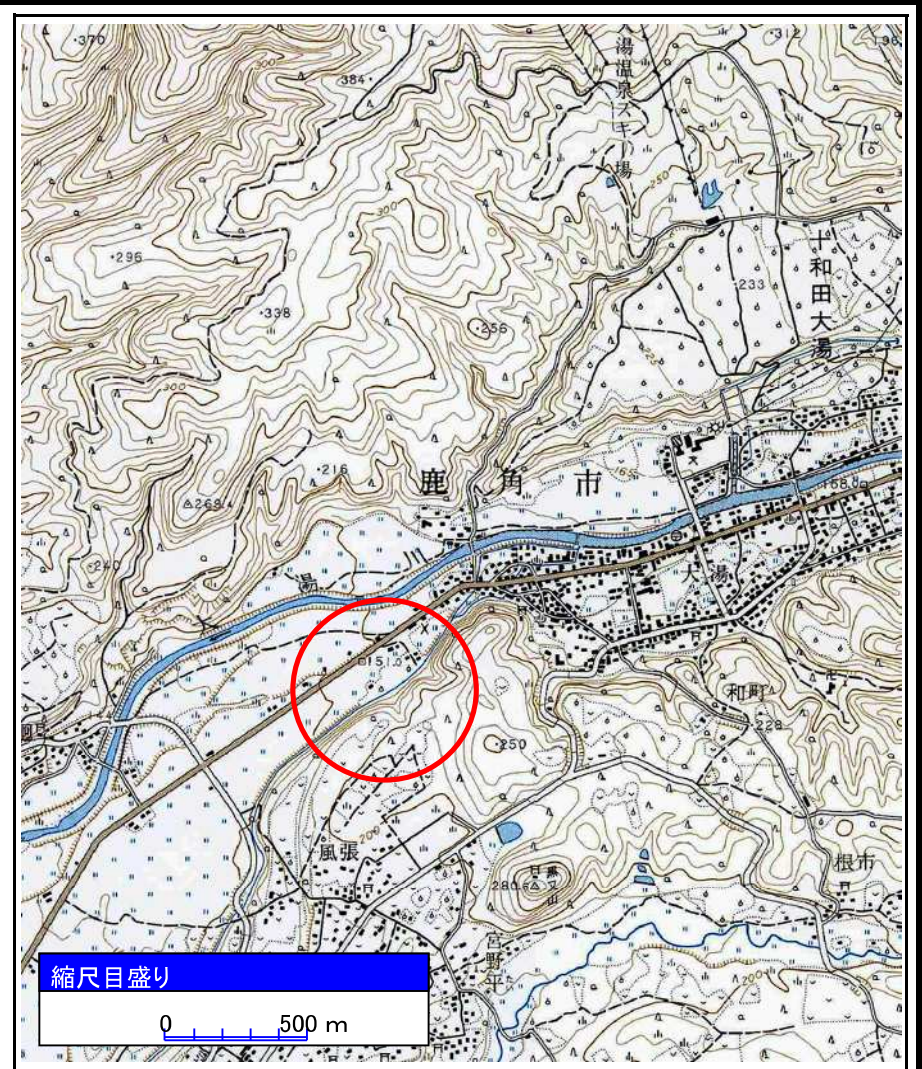


土砂災害警戒区域等の指定の公示に係る図書(その1)



(1/200,000)



(1/25,000)

様式-1(土)

土砂災害警戒区域・土砂災害特別警戒区域
位置図

自然現象の種類 土石流

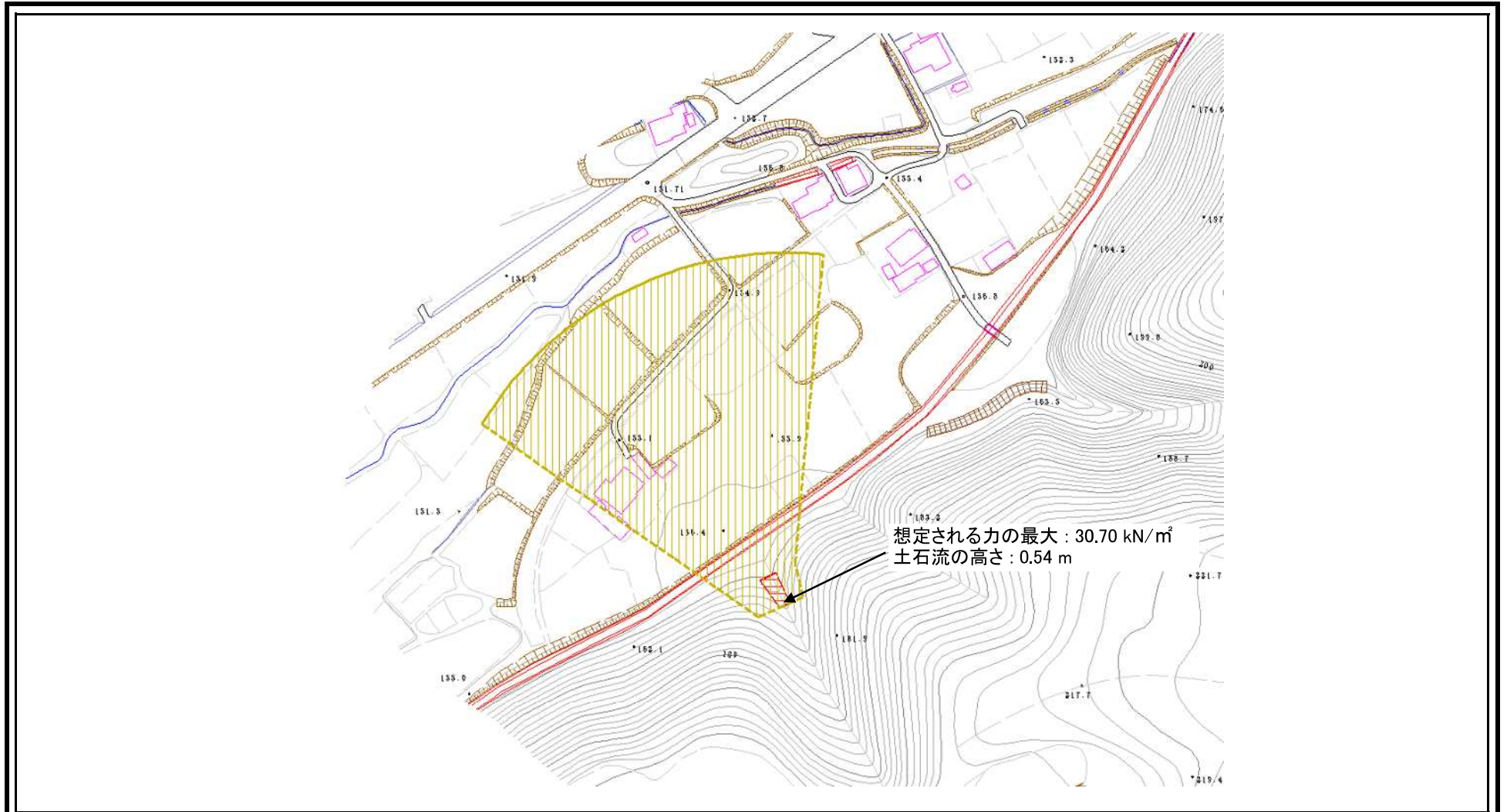
箇所番号 209-II-064

箇所名 屋布沢

所在地 秋田県鹿角市十和田大湯字上屋布及び大諏訪

この地図は、国土地理院長の承認を得て、同院発行の1/200,000地勢図、1/25,000地形図を複製したものです。(承認番号 平16東複第232号)

土砂災害警戒区域等の指定の公示に係る図書(その2)



様式一2(土)
土砂災害警戒区域
・土砂災害特別警戒区域 区域図(その1)

土砂災害防止法施行令第二条の基準に該当する区域

土砂災害防止法
施行令第三条の
基準に該当する
区域



縮尺

1:2,500

自然現象の
種類

告示番号

告示年月日

土石流

第295号

令和2年6月30日

箇所番号

箇所名

所在地

209-II-064

屋布沢

秋田県鹿角市十和田大湯
字上屋布及び大諏訪

秋 田 県

土砂災害警戒区域等の指定の公示に係る図書(その2)



想定される力の最大 : 30.70 kN/m²
土石流の高さ : 0.54 m

0 50 100
m

様式一2(土)
土砂災害警戒区域
・土砂災害特別警戒区域 区域図(その2)

土砂災害防止法施行令第二条の基準に該当する区域

土砂災害防止法
施行令第三条の
基準に該当する
区域
その他の区域



縮尺
1:2,500

自然現象の
種類

告示番号

告示年月日

土石流

第295号

令和2年6月30日

箇所番号

箇所名

所在地

209-II-064

屋布沢

秋田県鹿角市十和田大湯
字上屋布及び大諏訪

秋 田 県

土砂災害警戒区域等の指定の公示に係る図書(その3)

区分番号	力の大きさのうち 最大のもの(KN/m ²)	土石流の高さ(m)
No.0	30.70	0.54
No.1	21.69	0.42
No.2		
No.3		
No.4		
No.5		
No.6		
No.7		
No.8		
No.9		
No.10		
No.11		
No.12		
No.13		
No.14		
No.15		
No.16		
No.17		
No.18		
No.19		
No.20		
No.21		
No.22		

様式-3(土) 建築物の構造の規制に必要な衝撃に関する事項	自然現象の種類	土石流	箇所番号	209-II-064
	告示番号	第295号	箇所名	屋布沢
	告示年月日	令和2年6月30日	所在地	秋田県鹿角市十和田大湯 字上屋布及び大諏訪