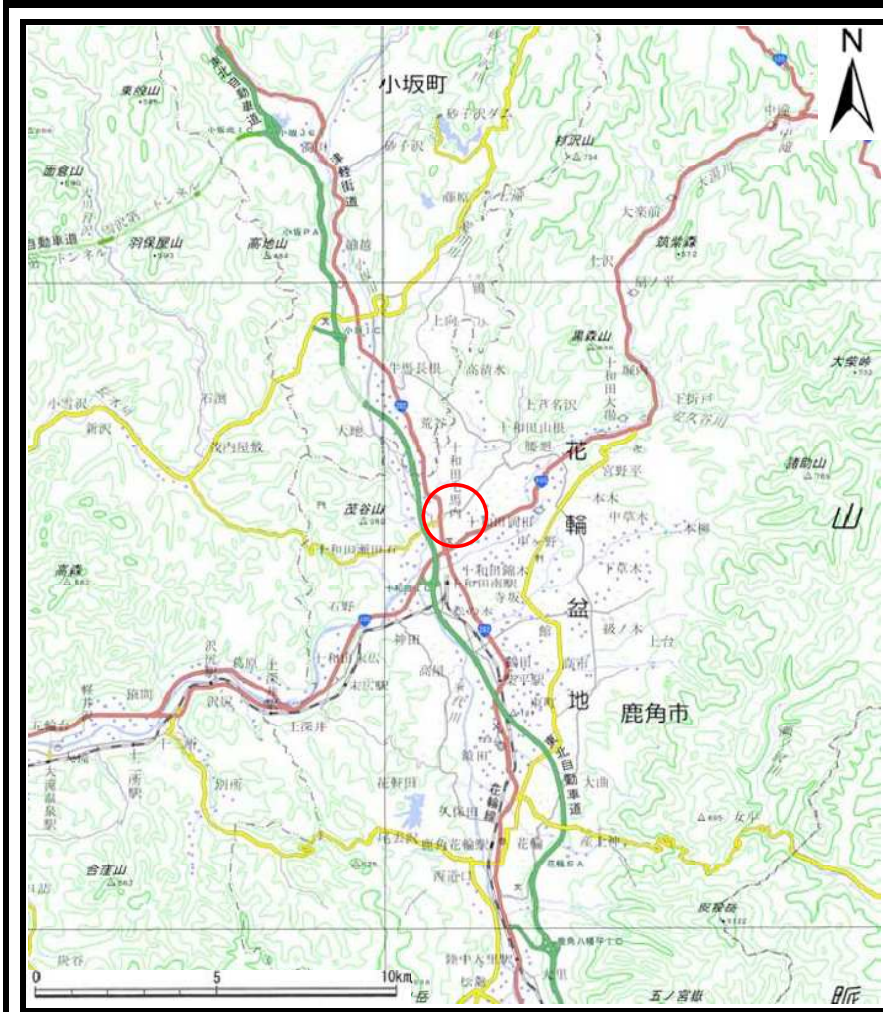
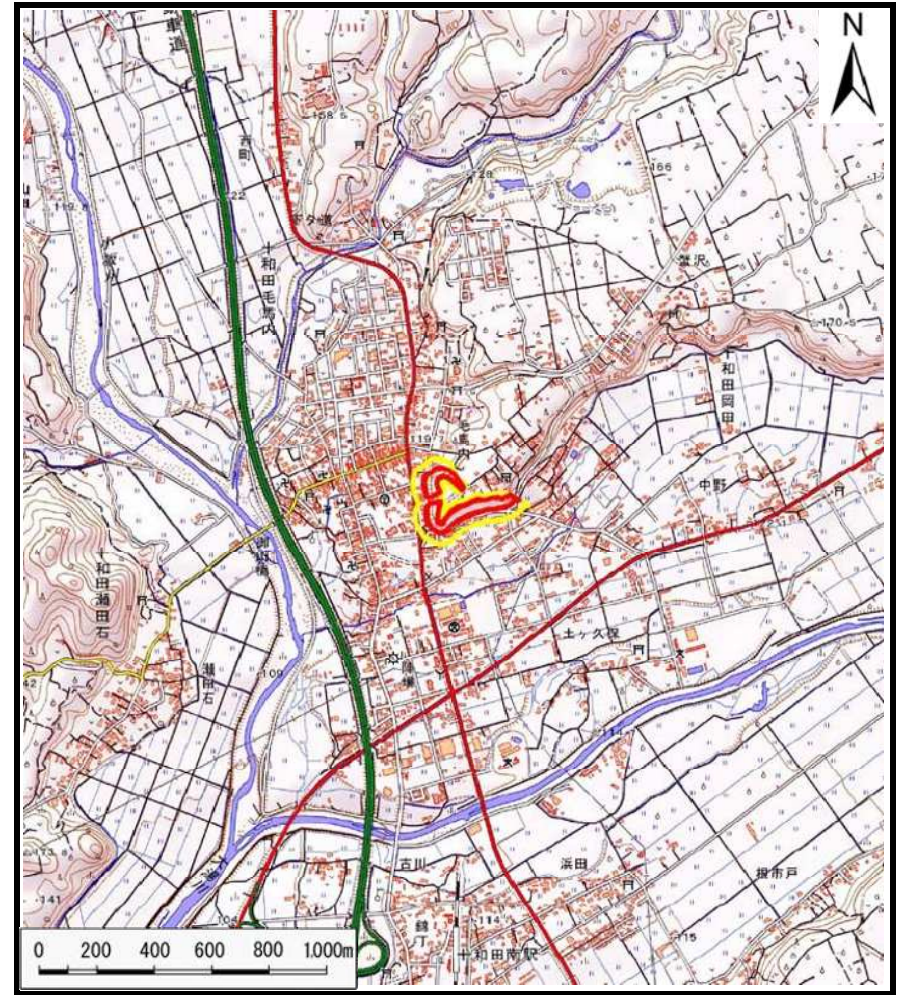


土砂災害警戒区域等の指定の公示に係る図書(その1)



(1/200,000)



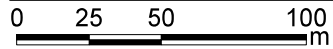
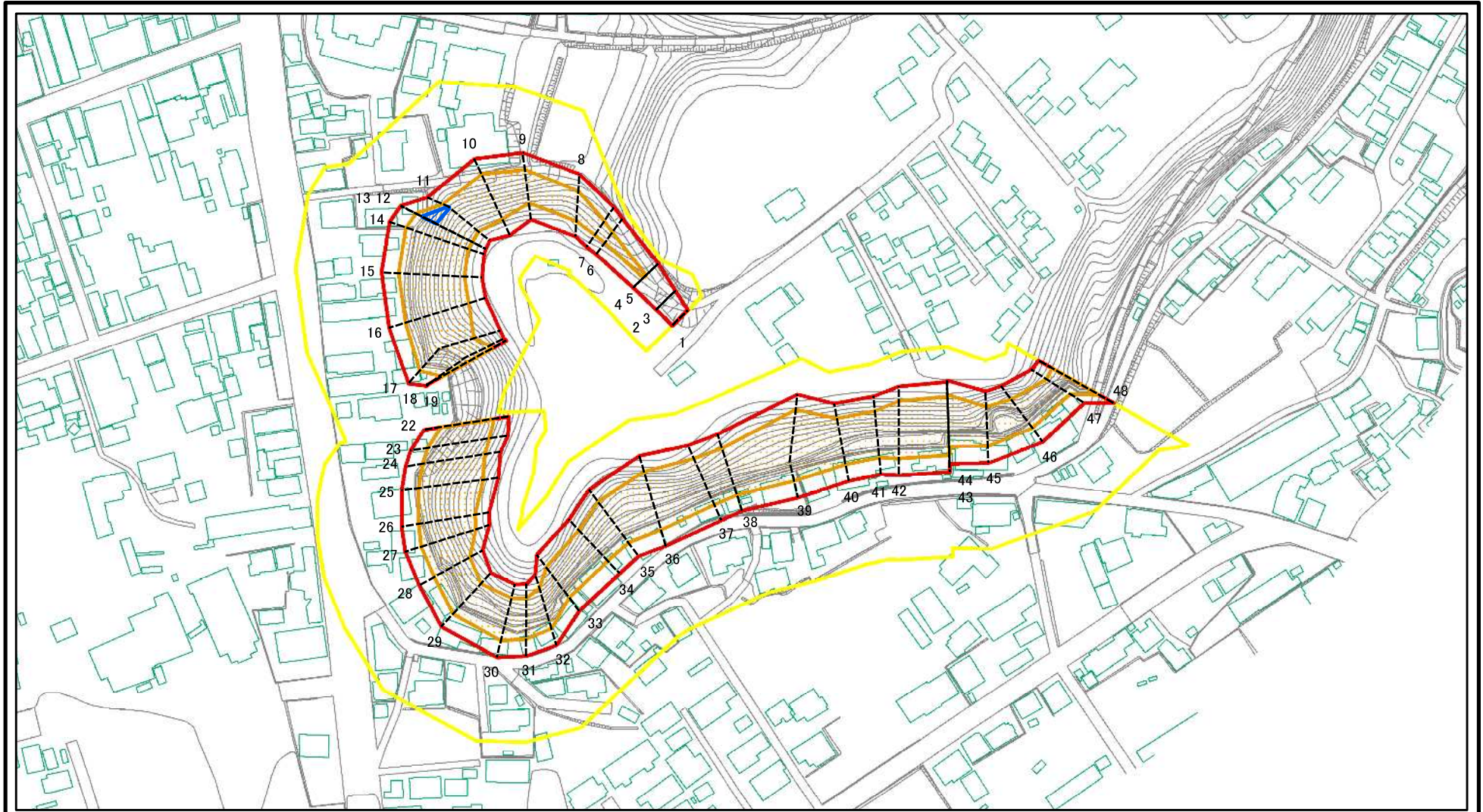
(1/25,000)

様式-1 (急)
土砂災害警戒区域・土砂災害特別警戒区域
位置図

自然現象の種類	急傾斜地の崩壊
箇所番号	I-25
箇所名	三の丸
所在地	秋田県鹿角市十和田毛馬内字古下夕、城ノ下、押出及び柏崎

この地図は、国土地理院長の承認を得て、同院発行の電子地形図25000及び電子地形図20万を複製したものである。(承認番号 令1東複、第36号)

土砂災害警戒区域等の指定の公示に係る図書(その2)



図中の数字は横断測線番号を示す

様式-2(急)

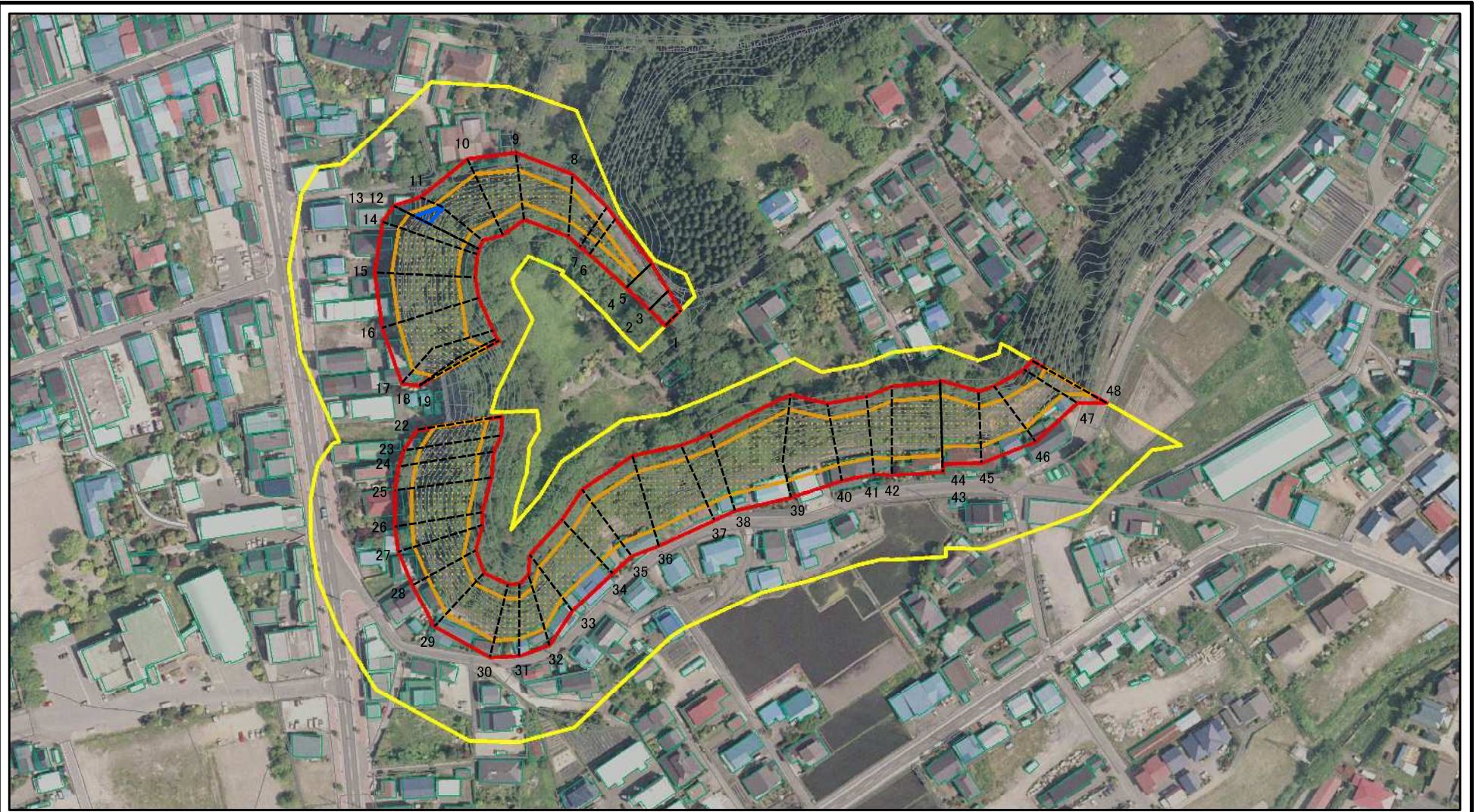
土砂災害警戒区域・土砂災害特別警戒区域
区域図(その1)

土砂災害防止法施行令第二条の基準に該当する区域	
土砂災害防止法施行令第三条の基準に該当する区域	
それ以外の区域	

	縮尺
	1:2,500

自然現象の種類	急傾斜地の崩壊	箇所番号	I-25
告示番号	第295号	箇所名	三の丸
告示年月日	令和2年6月30日	所在地	秋田県鹿角市十和田毛馬内 字古下夕、城ノ下、押出及び柏崎

土砂災害警戒区域等の指定の公示に係る図書(その2)

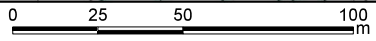
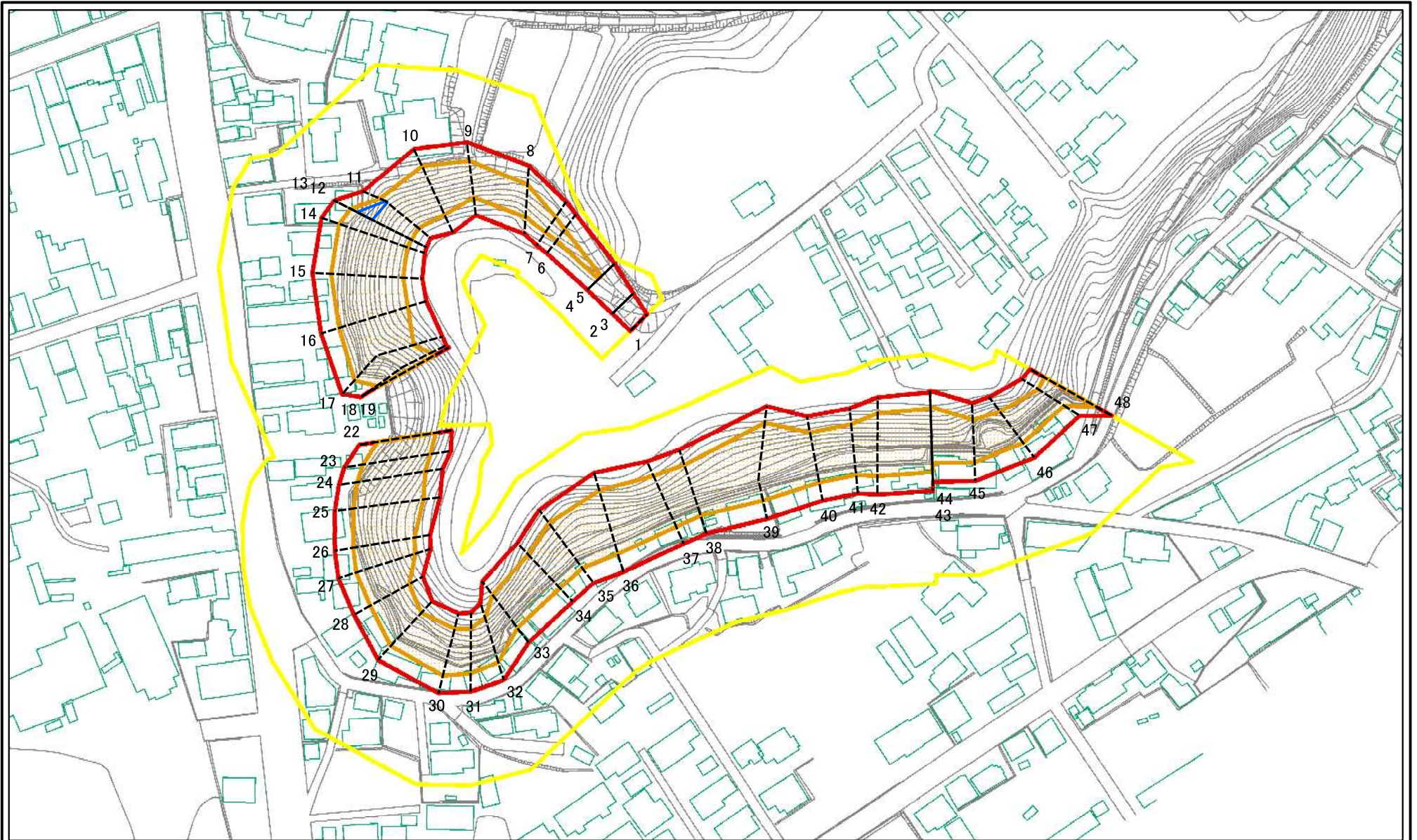


0 25 50 100
m

図中の数字は横断測線番号を示す

様式-2(急) 土砂災害警戒区域・土砂災害特別警戒区域 区域図(その1)	土砂災害防止法施行令第二条の基準に該当する区域		N 縮尺 1:2,500	自然現象の種類	急傾斜地の崩壊	箇所番号	I-25	
	土砂災害防止法施行令第三条の基準に該当する区域			告示番号	第295号	箇所名	三の丸	
	土石等の(移動)高さが1m以下の場合、土石等の移動による力が100kN/mを超える区域			告示年月日	令和2年6月30日	所在地	秋田県鹿角市十和田毛馬内 字古下々、城ノ下、押出及び柏崎	
	土石等の堆積の高さが3mを超える区域 それ以外の区域							

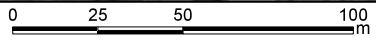
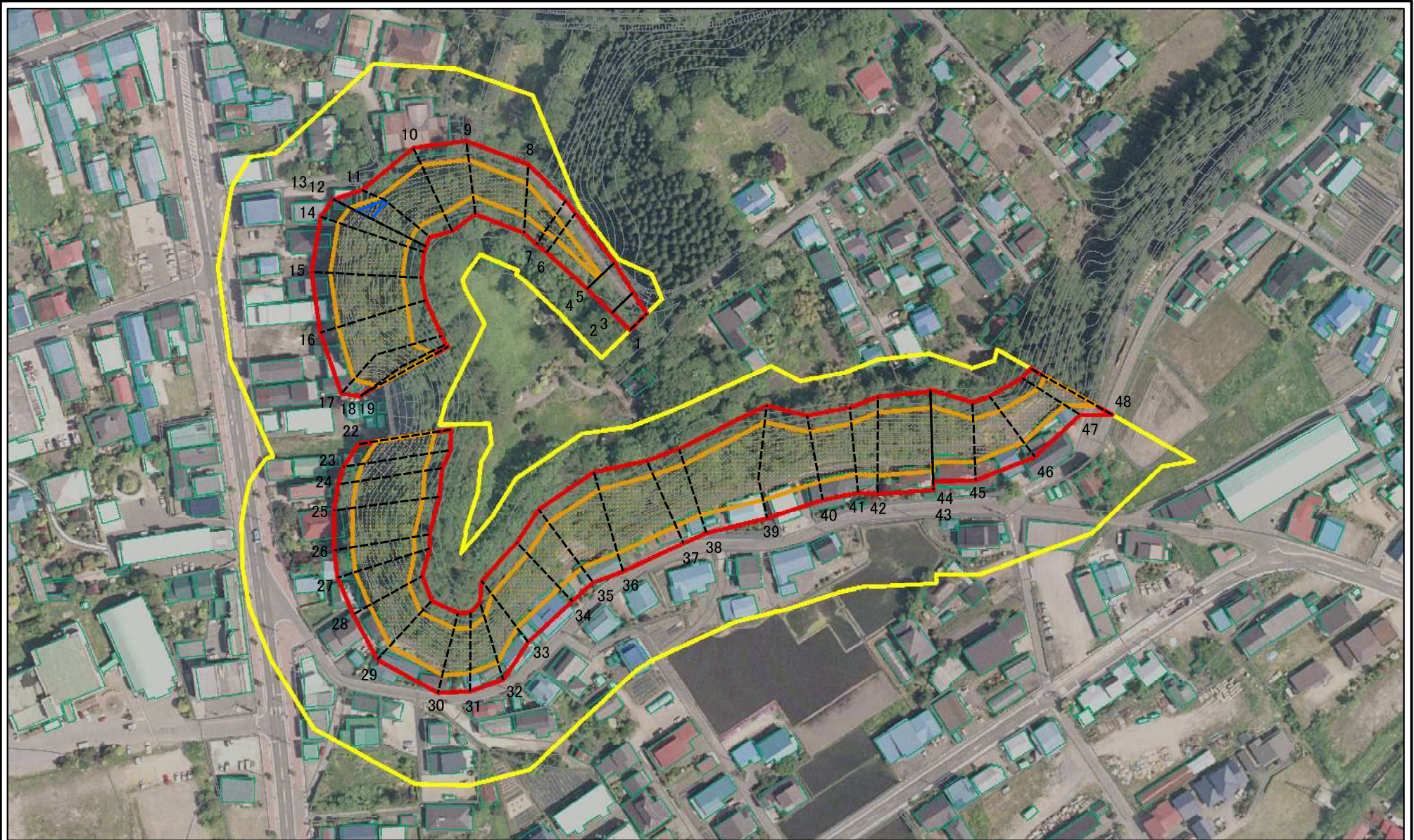
土砂災害警戒区域等の指定の公示に係る図書(その2-1)



図中の数字は横断測線番号を示す

様式-2-1(急) 土砂災害警戒区域・土砂災害特別警戒区域 区域図(その2)	土砂災害防止法施行令第2条の基準に該当する区域		N 縮尺 1:1,500	自然現象の種類	急傾斜地の崩壊	箇所番号	I-25
	土砂災害防止法施行令第3条の基準に該当する区域			告示番号	第295号	箇所名	三の丸
	土砂等の(移動)高さが1m以下の場合 土砂等の移動による力が100kN/mを超える区域			告示年月日	令和2年6月30日	所在地	秋田県鹿角市十和田毛馬内 宇古下夕、城ノ下、押出及び柏崎
	土砂等の堆積の高さが3mを超える区域						
	それ以外の区域						

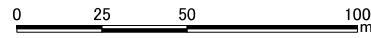
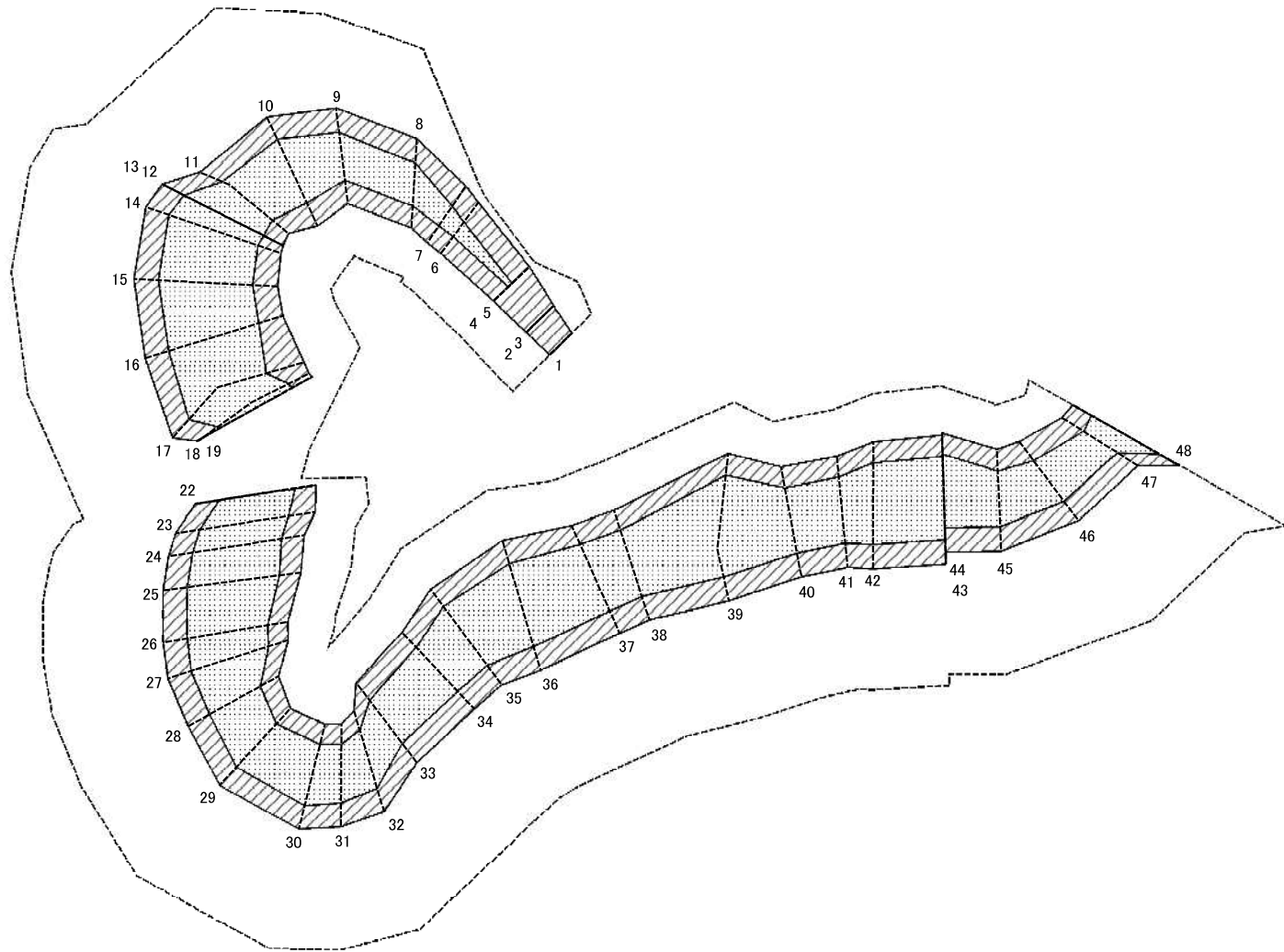
土砂災害警戒区域等の指定の公示に係る図書(その2-1)



図中の数字は横断測線番号を示す

様式-2-1(急) 土砂災害警戒区域・土砂災害特別警戒区域 区域図(その2)	土砂災害防止法施行令第2条の基準に該当する区域		N 縮尺 1:1,500	自然現象の種類	急傾斜地の崩壊	箇所番号	I-25
	土砂災害防止法施行令第3条の基準に該当する区域			告示番号	第295号	箇所名	三の丸
	土砂等の(移動)高さが1m以下の場合 土砂等の移動による力が100kN/mを超える区域			告示年月日	令和2年6月30日	所在地	秋田県鹿角市十和田毛馬内 宇古下夕、城ノ下、押出及び柏崎
	土砂等の堆積の高さが3mを超える区域 それ以外の区域						

土砂災害警戒区域等の指定の公示に係る図書(その2-2)



図中の数字は横断測線番号を示す

様式-2-2(急)
土砂災害特別警戒区域の区域区分図
(急傾斜地の崩壊に伴う土石等の移動により
建築物の地上部に作用すると想定される力)

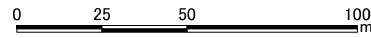
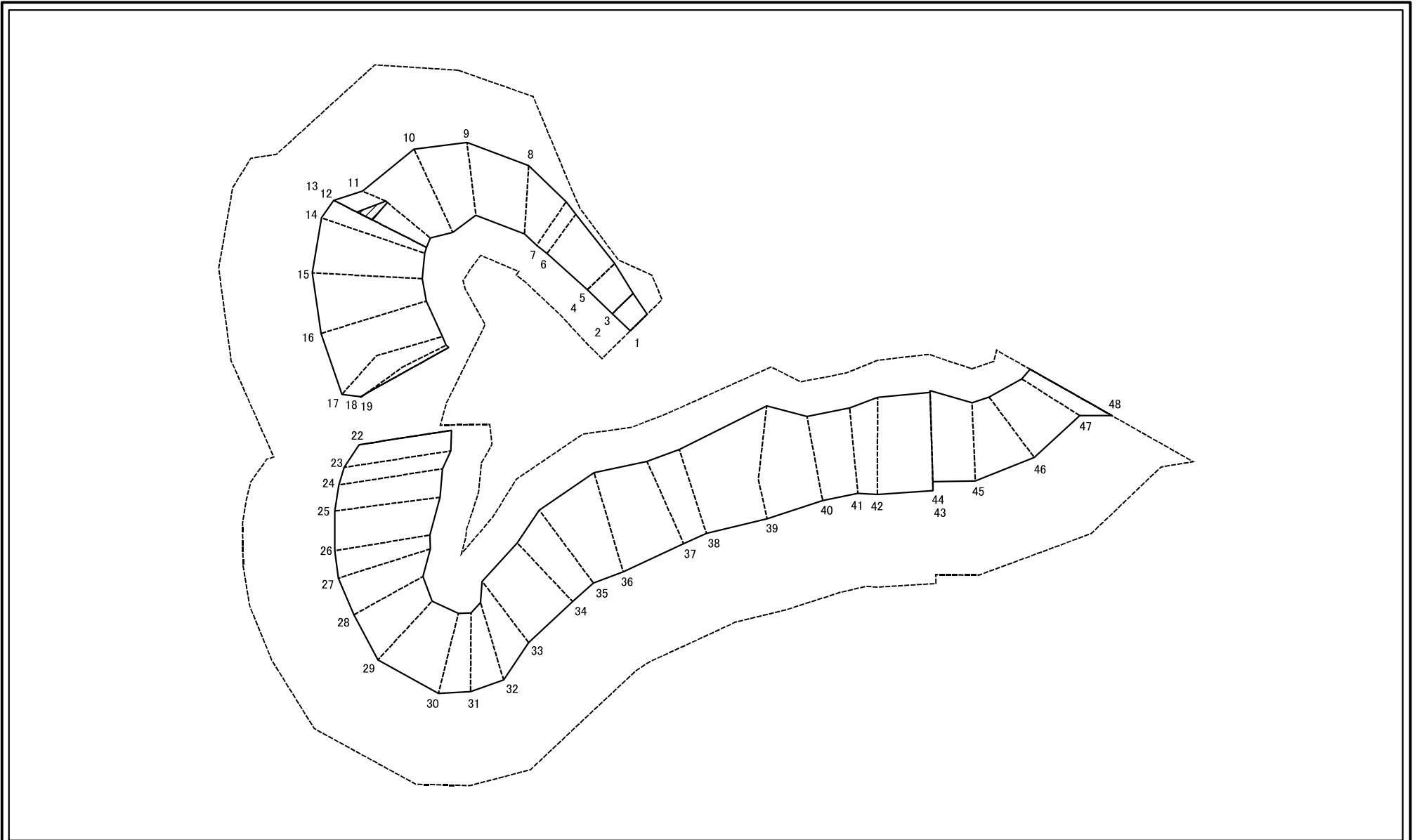
土砂災害防止法施行令第2条の基準に該当する区域	
土砂災害防止法施行令第3条の基準に該当する区域	
それ以外の区域	

N	
縮尺	
1:1,500	

自然現象の種類	急傾斜地の崩壊
告示番号	第295号
告示年月日	令和2年6月30日

箇所番号	I-25
箇所名	三の丸
所在地	秋田県鹿角市十和田毛馬内 宇古下夕、城ノ下、押出及び柏崎

土砂災害警戒区域等の指定の公示に係る図書(その2-3)



図中の数字は横断測線番号を示す

様式-2-3(急)
土砂災害特別警戒区域の区域区分図
(急傾斜地の崩壊に伴う土石等の堆積により
建築物の地上部に作用すると想定される力)

土砂災害防止法施行令第二条の基準に該当する区域	
土砂災害防止法施行令第三条の基準に該当する区域	
それ以外の区域	

縮尺	1:1,500
----	---------

自然現象の種類	急傾斜地の崩壊
告示番号	第295号
告示年月日	令和2年6月30日

箇所番号	I-25
箇所名	三の丸
所在地	秋田県鹿角市十和田毛馬内 字台下夕、城ノ下、押出及び稲崎

土砂災害警戒区域等の指定の公示に係る図書(その3)(案)

(1/1)

横断測線の区間	土石等の移動により建築物の地上部に作用すると想定される力				土石等の堆積により建築物の地上部に作用すると想定される力				横断測線の区間	土石等の移動により建築物の地上部に作用すると想定される力				土石等の堆積により建築物の地上部に作用すると想定される力			
	土石等の(移動)高さが1m以下の場合、土石等の移動による力が100kN/m ² を超える区域		それ以外の区域		土石等の堆積の高さが3mを超える区域		それ以外の区域			土石等の(移動)高さが1m以下の場合、土石等の移動による力が100kN/m ² を超える区域		それ以外の区域		土石等の堆積の高さが3mを超える区域		それ以外の区域	
1 ~ 2	-	-	90.61	1.00	-	-	9.04	1.79	27 ~ 28	155.30	1.00	100.00	1.00	-	-	12.35	2.44
2 ~ 3	-	-	-	-	-	-	-	-	28 ~ 29	147.66	1.00	100.00	1.00	-	-	12.35	2.44
3 ~ 4	-	-	100.00	1.00	-	-	11.95	2.36	29 ~ 30	148.48	1.00	100.00	1.00	-	-	11.70	2.31
4 ~ 5	-	-	-	-	-	-	-	-	30 ~ 31	148.48	1.00	100.00	1.00	-	-	12.07	2.39
5 ~ 6	120.10	1.00	100.00	1.00	-	-	13.34	2.64	31 ~ 32	148.37	1.00	100.00	1.00	-	-	12.07	2.39
6 ~ 7	125.00	1.00	100.00	1.00	-	-	13.34	2.64	32 ~ 33	148.37	1.00	100.00	1.00	-	-	12.90	2.55
7 ~ 8	135.02	1.00	100.00	1.00	-	-	13.22	2.62	33 ~ 34	147.84	1.00	100.00	1.00	-	-	13.58	2.69
8 ~ 9	135.02	1.00	100.00	1.00	-	-	13.39	2.65	34 ~ 35	150.57	1.00	100.00	1.00	-	-	13.58	2.69
9 ~ 10	140.44	1.00	100.00	1.00	-	-	13.39	2.65	35 ~ 36	150.57	1.00	100.00	1.00	-	-	11.71	2.32
10 ~ 11	147.99	1.00	100.00	1.00	-	-	15.16	3.00	36 ~ 37	152.31	1.00	100.00	1.00	-	-	12.73	2.52
11 ~ 12	152.94	1.00	100.00	1.00	16.09	3.18	15.16	3.00	37 ~ 38	152.31	1.00	100.00	1.00	-	-	14.24	2.82
12 ~ 13	152.94	1.00	100.00	1.00	-	-	15.16	3.00	38 ~ 39	154.80	1.00	100.00	1.00	-	-	15.16	3.00
13 ~ 14	152.94	1.00	100.00	1.00	-	-	13.80	2.73	39 ~ 40	154.80	1.00	100.00	1.00	-	-	15.16	3.00
14 ~ 15	148.88	1.00	100.00	1.00	-	-	11.69	2.31	40 ~ 41	149.92	1.00	100.00	1.00	-	-	13.69	2.71
15 ~ 16	146.92	1.00	100.00	1.00	-	-	11.56	2.29	41 ~ 42	155.35	1.00	100.00	1.00	-	-	13.69	2.71
16 ~ 17	146.92	1.00	100.00	1.00	-	-	12.18	2.41	42 ~ 43	155.35	1.00	100.00	1.00	-	-	14.32	2.83
17 ~ 18	149.51	1.00	100.00	1.00	-	-	12.18	2.41	43 ~ 44	154.90	1.00	100.00	1.00	-	-	14.99	2.97
18 ~ 19	149.51	1.00	100.00	1.00	-	-	11.93	2.36	44 ~ 45	153.53	1.00	100.00	1.00	-	-	14.99	2.97
19 ~ 20	-	-	-	-	-	-	-	-	45 ~ 46	143.88	1.00	100.00	1.00	-	-	12.97	2.57
20 ~ 21	-	-	-	-	-	-	-	-	46 ~ 47	139.52	1.00	100.00	1.00	-	-	13.71	2.71
21 ~ 22	-	-	-	-	-	-	-	-	47 ~ 48	151.04	1.00	100.00	1.00	-	-	15.16	3.00
22 ~ 23	151.31	1.00	100.00	1.00	-	-	10.44	2.07	~								
23 ~ 24	151.14	1.00	100.00	1.00	-	-	11.93	2.36	~								
24 ~ 25	154.42	1.00	100.00	1.00	-	-	12.18	2.41	~								
25 ~ 26	155.30	1.00	100.00	1.00	-	-	12.18	2.41	~								
26 ~ 27	155.30	1.00	100.00	1.00	-	-	11.79	2.33	~								

様式-3(急) 建築物の構造の規制に必要な衝撃に関する事項	自然現象の種類	急傾斜地の崩壊	箇所番号	I-25
	告示番号	第295号	箇所名	三の丸
	告示年月日	令和2年6月30日	所在地	秋田県鹿角市十和田毛馬内 字古下夕、城ノ下、押出及び柏崎