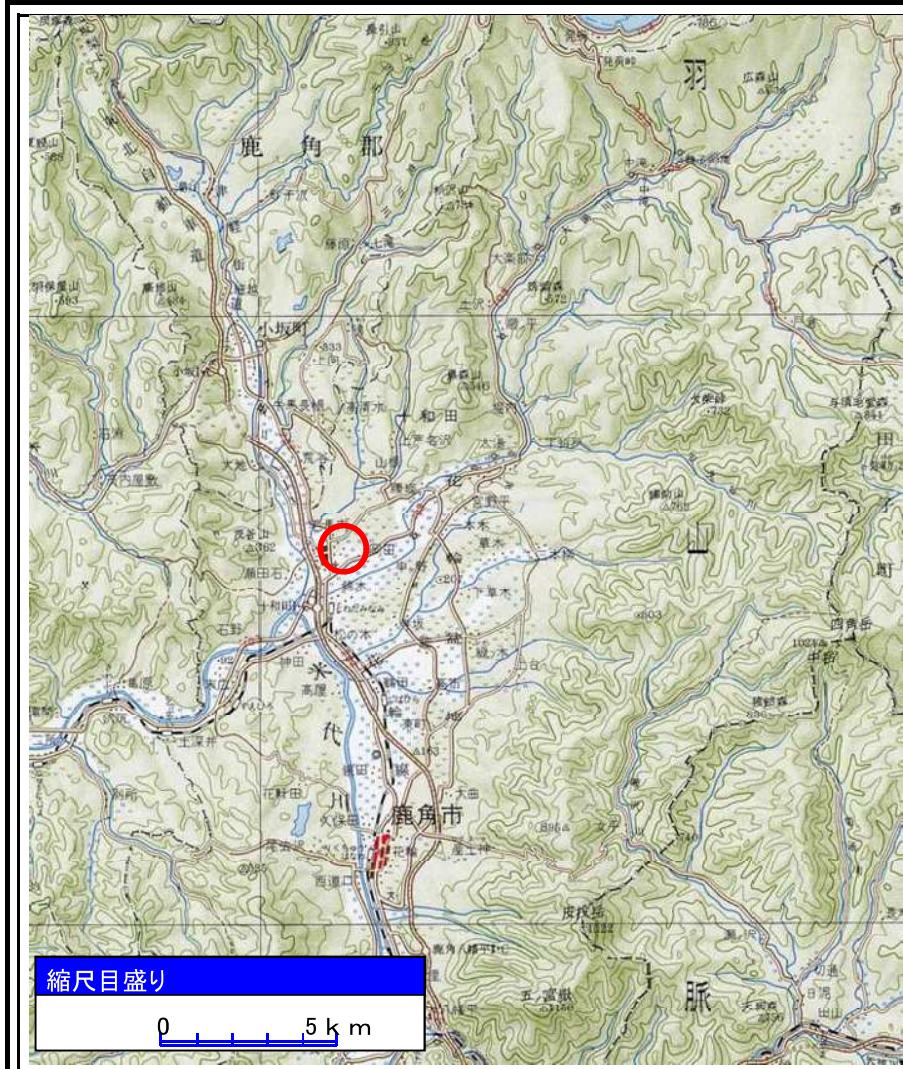
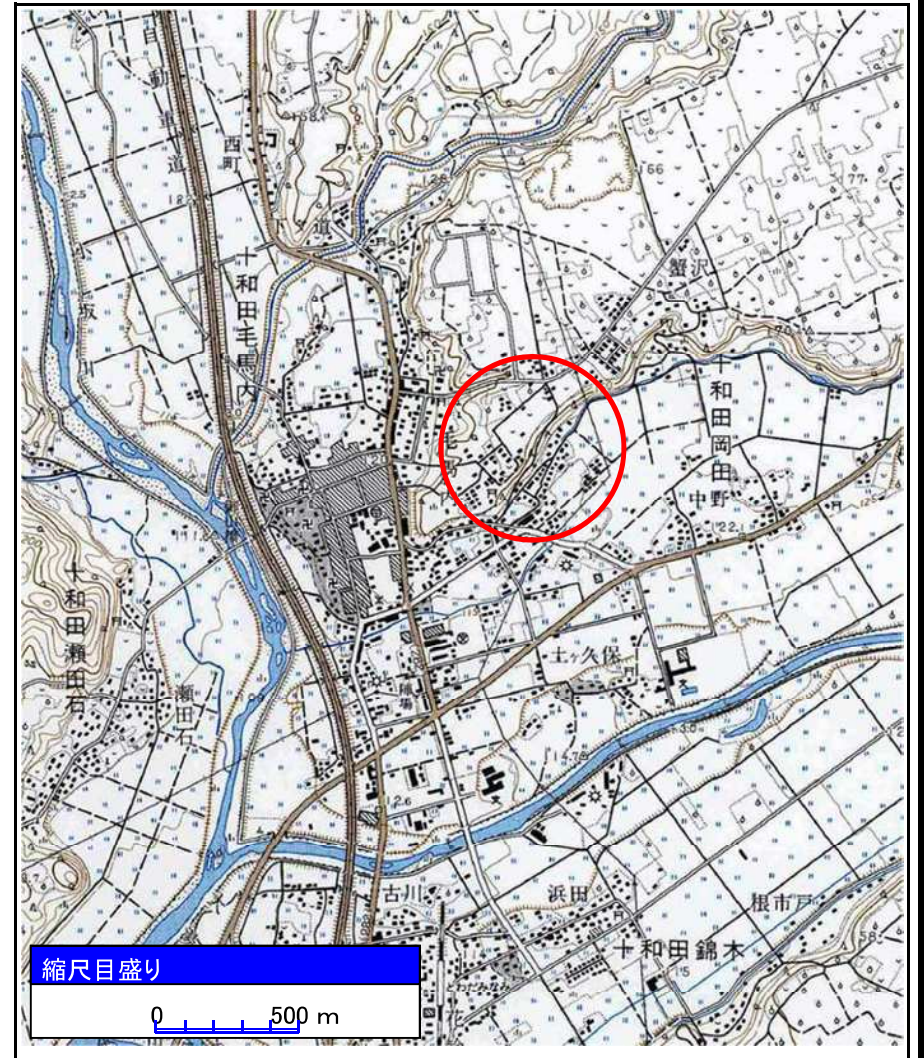


土砂災害警戒区域等の指定の公示に係る図書(その1)



(1/200,000)

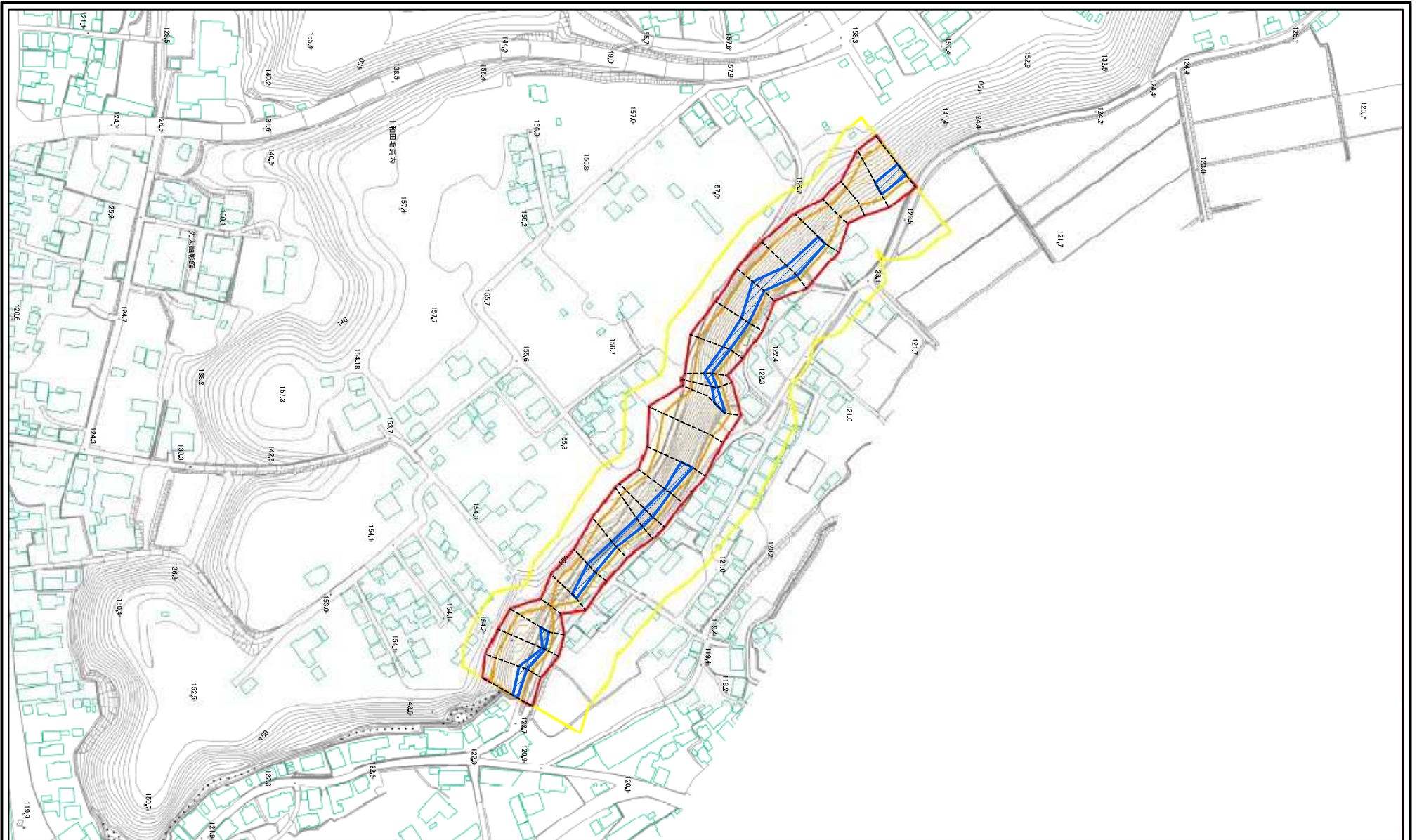


(1/25,000)

様式-1(急) 土砂災害警戒区域・土砂災害特別警戒区域 位置図	自然現象の種類	急傾斜地の崩壊
	箇所番号	I-24
	箇所名	三の丸1号
	所在地	秋田県鹿角市十和田毛馬内字古下夕、押出、柏崎及び三ノ丸並びに同市十和田岡田字焼山下夕

この地図は、国土地理院長の承認を得て、同院発行の1/200,000地勢図、1/25,000地形図を複製したものです。(承認番号 平16東複第232号)

土砂災害警戒区域等の指定の公示に係る図書(その2)



0 25 50 100 m

様式-2(急)
土砂災害警戒区域・土砂災害特別警戒区域
区域図(その1)

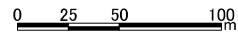
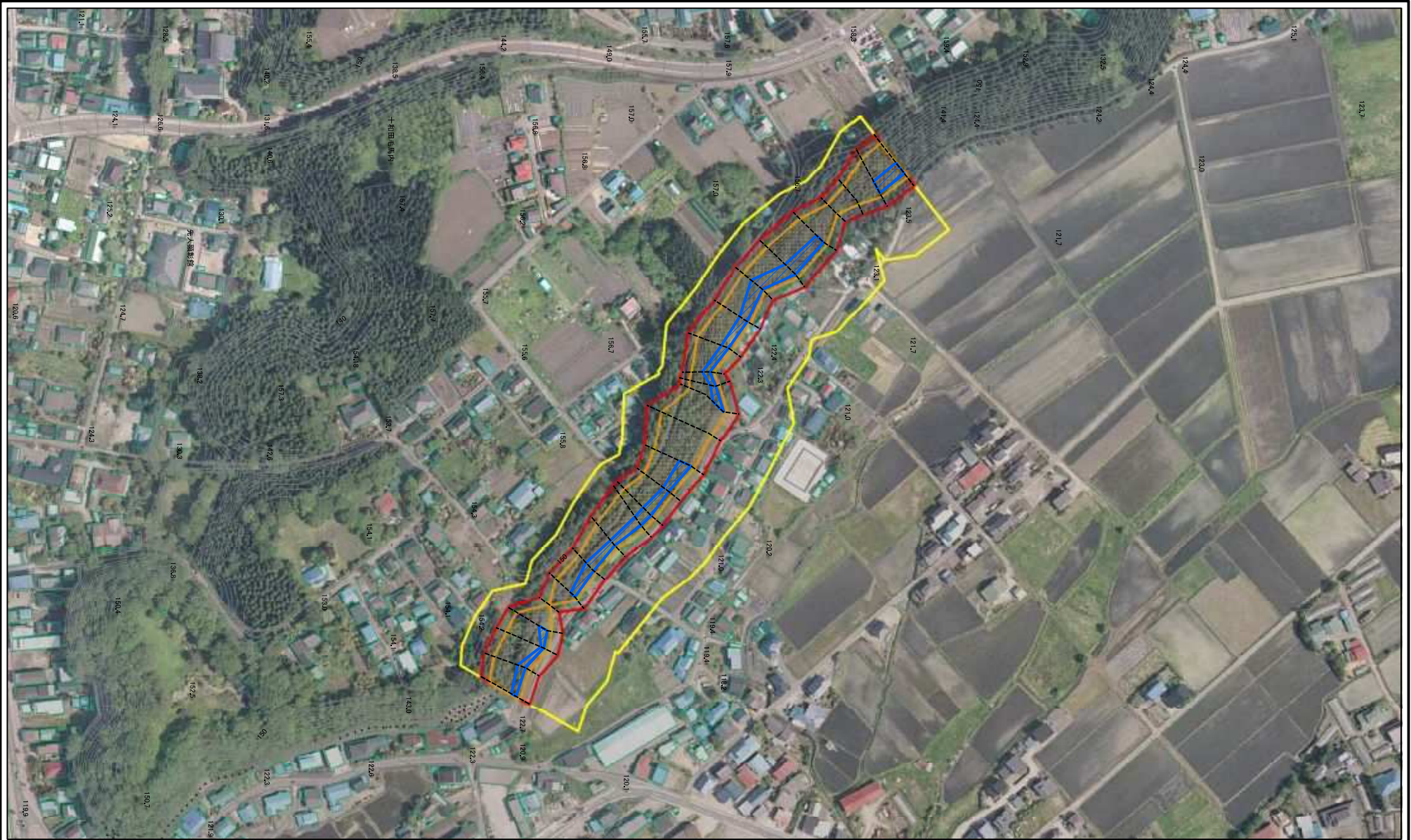
土砂災害防止法施行令第二条の基準に該当する区域	
土砂災害防止法施行令第三条の基準に該当する区域	
それ以外の区域	

土
縮尺
1:2,500

自然現象の種類	急傾斜地の崩壊
告示番号	第295号
告示年月日	令和2年6月30日

箇所番号	I-24
箇所名	三の丸1号
所在地	秋田県鹿角市十和田毛馬内字古下久、押出、地蔵及び三ノ丸並びに同市十和田岡田字猿山下久

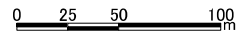
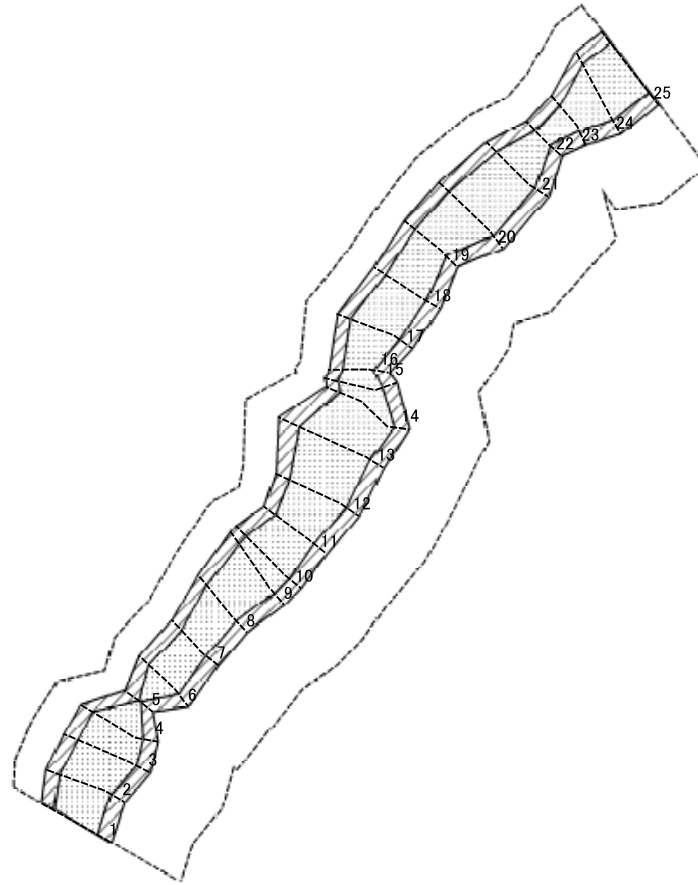
土砂災害警戒区域等の指定の公示に係る図書(その2)



様式-2(急)
土砂災害警戒区域・土砂災害特別警戒区域
区域図(その2)

土砂災害防止法施行令第二条の基準に該当する区域		土 縮尺 1:2,500	自然現象の種類	急傾斜地の崩壊	箇所番号	I-24
土砂災害防止法施行令第三条の基準に該当する区域			告示番号	第295号	箇所名	三の丸1号
土砂災害防止法施行令第三条の基準に該当する区域			告示年月日	令和2年6月30日	所在地	秋田県鹿角市十和田毛馬内字古下夕、押出、地蔵及び三ノ丸並びに同市十和田岡田字楢山下夕
それ以外の区域						

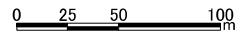
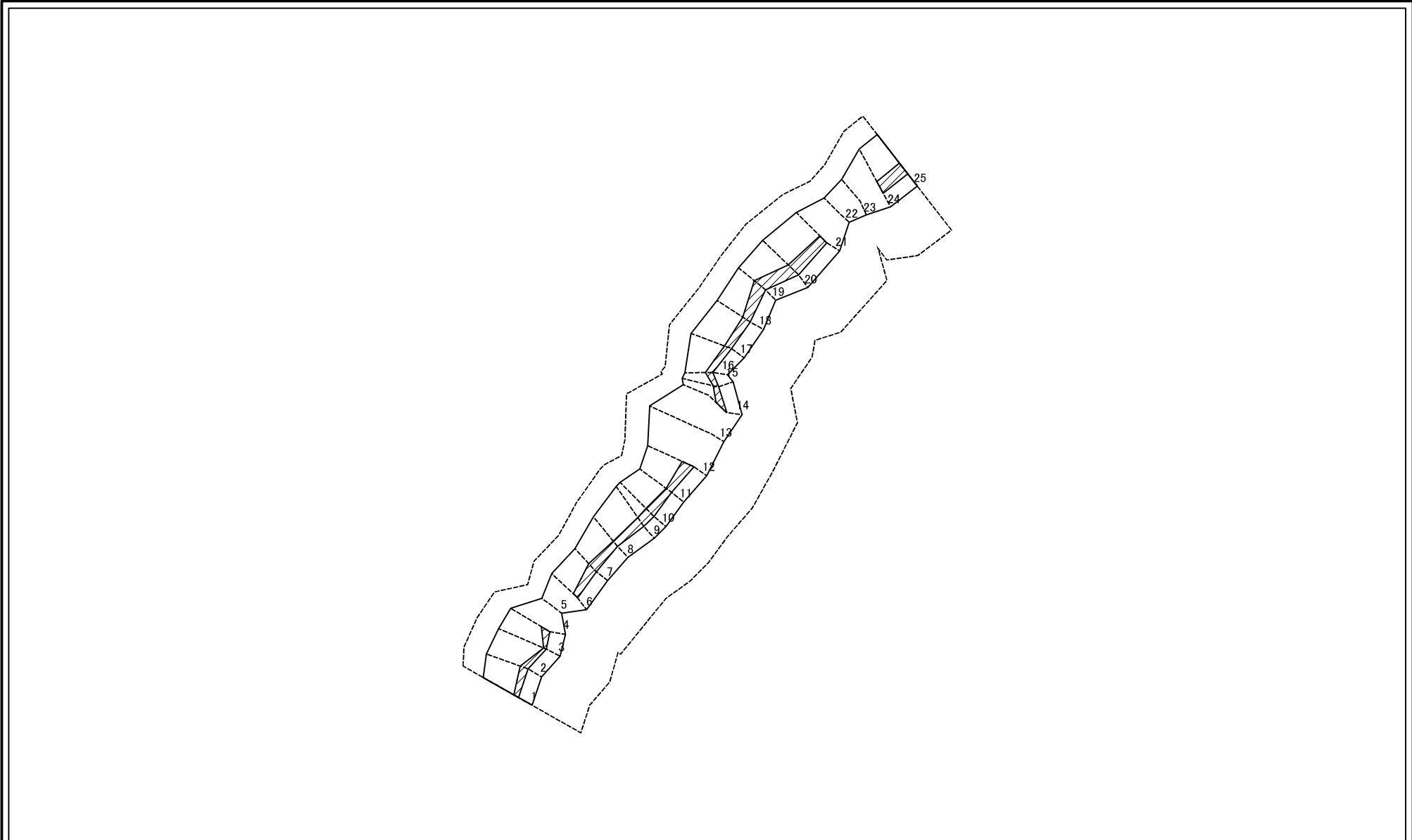
土砂災害警戒区域等の指定の公示に係る図書(その2-2)



図中の数字は横断測線番号を示す

様式-2-2(急) 土砂災害特別警戒区域の区域区分図 (急傾斜地の崩壊に伴う土石等の移動により 建築物の地上部に作用すると想定される力)	土砂災害防止法施行令第二条の基準に該当する区域		自然現象 の種類 急傾斜地の崩壊	箇所番号	I-24
	土砂災害防止法施行令第三条の基準に該当する区域			告示番号	第295号
	それ以外の区域			告示年月日	令和2年6月30日
		縮尺	1:2,500		

土砂災害警戒区域等の指定の公示に係る図書(その2-3)



図中の数字は横断測線番号を示す

様式-2-3(急) 土砂災害特別警戒区域の区域区分図 (急傾斜地の崩壊に伴う土石等の堆積により 建築物の地上部に作用すると想定される力)	土砂災害防止法施行令第二条の基準に該当する区域	<input type="checkbox"/>	縮尺 1:2,500	自然現象の種類	急傾斜地の崩壊	箇所番号	I-24
	土砂災害防止法施行令第三条の基準に該当する区域	<input checked="" type="checkbox"/>		告示番号	第295号	箇所名	三の丸1号
	それ以外の区域	<input type="checkbox"/>		告示年月日	令和2年6月30日	所在地	秋田県鹿角市十和田毛馬内字古下夕、檜出、柏崎及び三ノ丸並びに同市十和田南田字須山夕夕

土砂災害警戒区域等の指定の公示に係る図書(その3)

横断測線の区間	土石等の移動により建築物の地上部に作用すると想定される力				土石等の堆積により建築物の地上部に作用すると想定される力				横断測線の区間	土石等の移動により建築物の地上部に作用すると想定される力				土石等の堆積により建築物の地上部に作用すると想定される力			
	土石等の(移動)高さが1m以下の場合、土石等の移動による力が100kN/m ² を超える区域		それ以外の区域		土石等の堆積の高さが3mを超える区域		それ以外の区域			土石等の(移動)高さが1m以下の場合、土石等の移動による力が100kN/m ² を超える区域		それ以外の区域		土石等の堆積の高さが3mを超える区域		それ以外の区域	
	力の大きさのうち最大のもの(kN/m ²)	土石等の高さ(m)	力の大きさのうち最大のもの(kN/m ²)	土石等の高さ(m)	力の大きさのうち最大のもの(kN/m ²)	土石等の高さ(m)	力の大きさのうち最大のもの(kN/m ²)	土石等の高さ(m)		力の大きさのうち最大のもの(kN/m ²)	土石等の高さ(m)	力の大きさのうち最大のもの(kN/m ²)	土石等の高さ(m)	力の大きさのうち最大のもの(kN/m ²)	土石等の高さ(m)	力の大きさのうち最大のもの(kN/m ²)	土石等の高さ(m)
1 ~ 2	151.14	1.00	-	-	15.78	3.12	-	-	~								
2 ~ 3	152.26	1.00	-	-	15.61	3.09	-	-	~								
3 ~ 4	150.47	1.00	-	-	15.61	3.09	-	-	~								
4 ~ 5	153.27	1.00	-	-	15.63	3.09	-	-	~								
5 ~ 6	103.85	1.00	-	-	-	-	15.08	2.98	~								
6 ~ 7	150.11	1.00	-	-	17.00	3.36	-	-	~								
7 ~ 8	144.89	1.00	-	-	17.56	3.47	-	-	~								
8 ~ 9	152.41	1.00	-	-	16.54	3.27	-	-	~								
9 ~ 10	151.48	1.00	-	-	15.28	3.02	-	-	~								
10 ~ 11	152.98	1.00	-	-	16.02	3.17	-	-	~								
11 ~ 12	152.76	1.00	-	-	16.26	3.22	-	-	~								
12 ~ 13	152.33	1.00	-	-	15.82	3.13	-	-	~								
13 ~ 14	135.13	1.00	-	-	-	-	14.39	2.85	~								
14 ~ 15	153.70	1.00	-	-	15.89	3.14	-	-	~								
15 ~ 16	151.60	1.00	-	-	16.44	3.25	-	-	~								
16 ~ 17	141.43	1.00	-	-	15.62	3.09	-	-	~								
17 ~ 18	151.95	1.00	-	-	15.66	3.10	-	-	~								
18 ~ 19	153.75	1.00	-	-	16.73	3.31	-	-	~								
19 ~ 20	148.37	1.00	-	-	17.58	3.48	-	-	~								
20 ~ 21	155.60	1.00	-	-	16.26	3.22	-	-	~								
21 ~ 22	154.61	1.00	-	-	16.75	3.31	-	-	~								
22 ~ 23	130.69	1.00	-	-	-	-	12.99	2.57	~								
23 ~ 24	142.27	1.00	-	-	-	-	14.44	2.86	~								
24 ~ 25	153.56	1.00	-	-	15.97	3.16	-	-	~								
25	154.50	1.00	-	-	16.11	3.19	-	-	~								

様式-3(急) 建築物の構造の規制に必要な衝撃に関する事項	自然現象の種類	急傾斜地の崩壊	箇所番号	I-24
	告示番号	第295号	箇所名	三ノ丸1号
	告示年月日	令和2年6月30日	所在地	秋田県鹿角市十和田毛馬内字古下夕、押出、柏崎及び三ノ丸並びに同市十和田岡田字焼山下夕