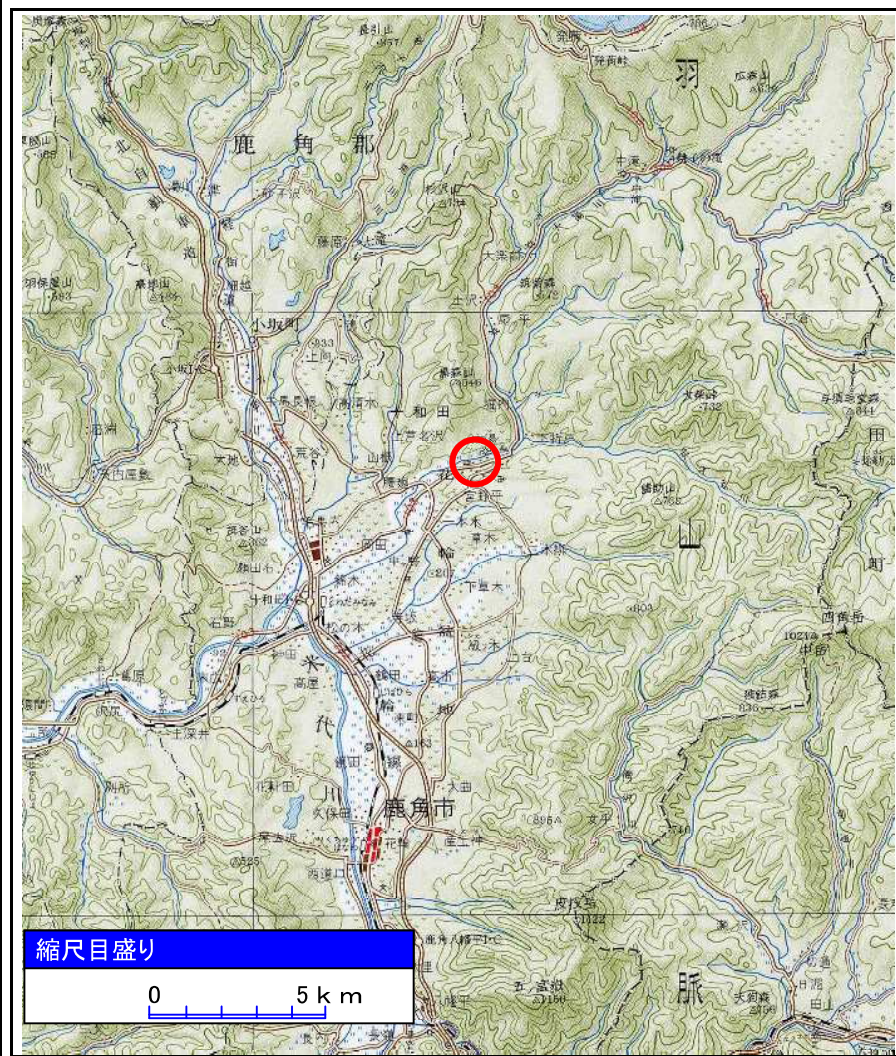
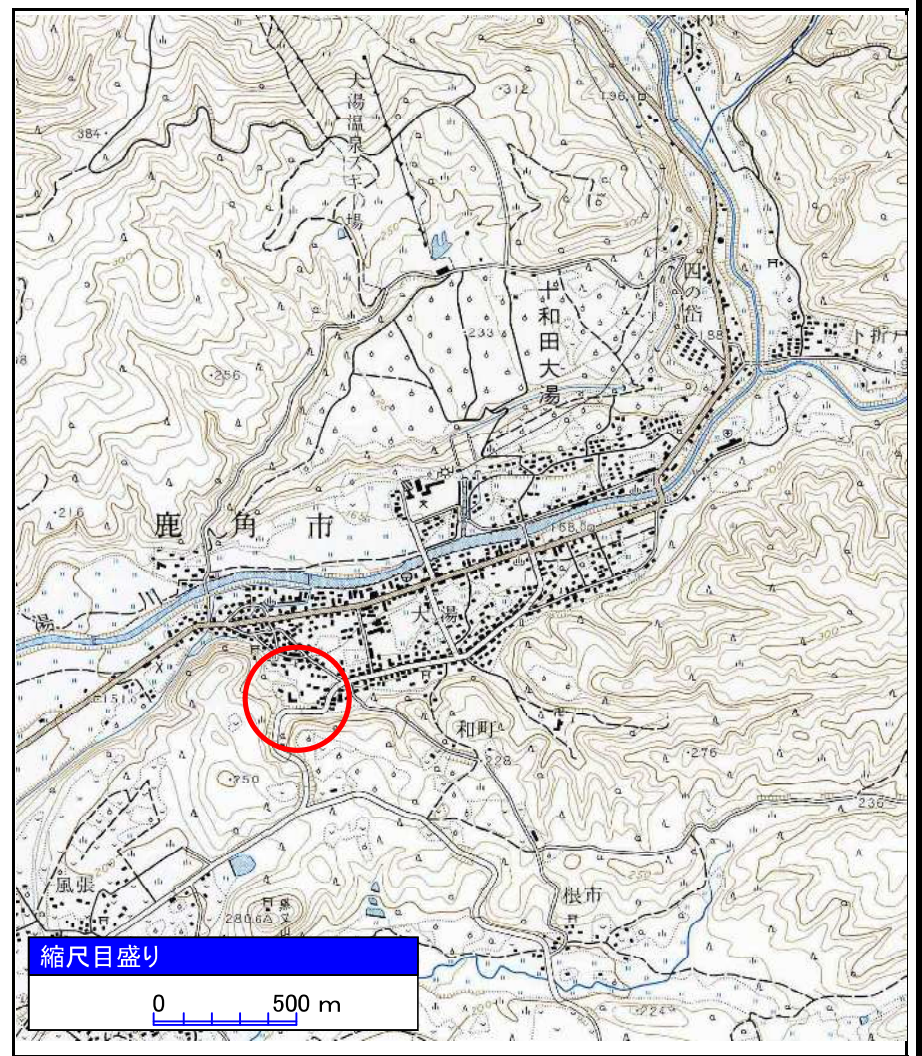


土砂災害警戒区域等の指定の公示に係る図書(その1)



(1/200,000)



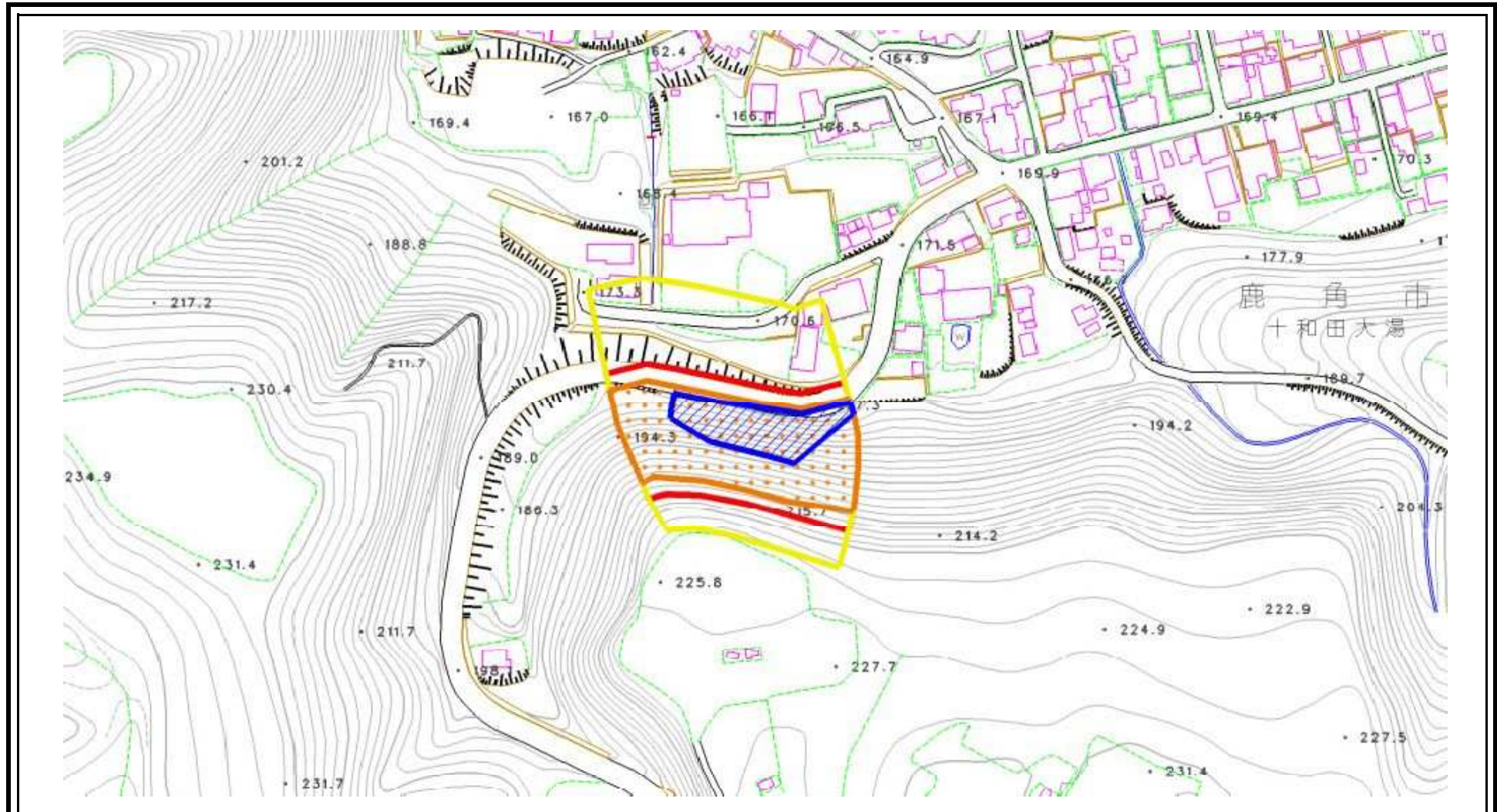
(1/25,000)

様式-1(急)
土砂災害警戒区域・土砂災害特別警戒区域
位置図

自然現象の種類	急傾斜地の崩壊
箇所番号	I-11-2
箇所名	大湯2号-2
所在地	秋田県鹿角市十和田大湯字大湯及び下ノ湯

この地図は、国土地理院長の承認を得て、同院発行の1/200,000地勢図、1/25,000地形図を複製したものです。(承認番号 平16東複第232号)

土砂災害警戒区域等の指定の公示に係る図書(その2)



様式-2(急) 土砂災害警戒区域・土砂災害特別警戒区域 区域図(その1)	土砂災害防止法施行令第二条の基準に該当する区域		N 縮尺 1:2,500	自然現象の 種類	急傾斜地の崩壊	箇所番号	I-11-2
	土砂災害防止法 施行令第三条の 基準に該当する 区域	 		告示番号	第295号	箇所名	大湯2号-2
	土砂災害防止法 施行令第三条の 基準に該当する 区域 それ以外の区域			告示年月日	令和2年6月30日	所在地	秋田県鹿角市十和田大湯 字大湯及び下ノ湯

土砂災害警戒区域等の指定の公示に係る図書(その2)



様式-2(急)
土砂災害警戒区域・土砂災害特別警戒区域
区域図(その2)

土砂災害防止法施行令第二条の基準に該当する区域



自然現象の
種類

急傾斜地の崩壊

箇所番号

I-11-2

土砂災害防止法
施行令第三条の
基準に該当する
区域

土石等の(移動)高さが1m以下の場合、
土石等の移動による力が100KN/m²を超える区域



縮尺
1:2,500

告示番号

第295号

箇所名

大湯2号-2

告示年月日

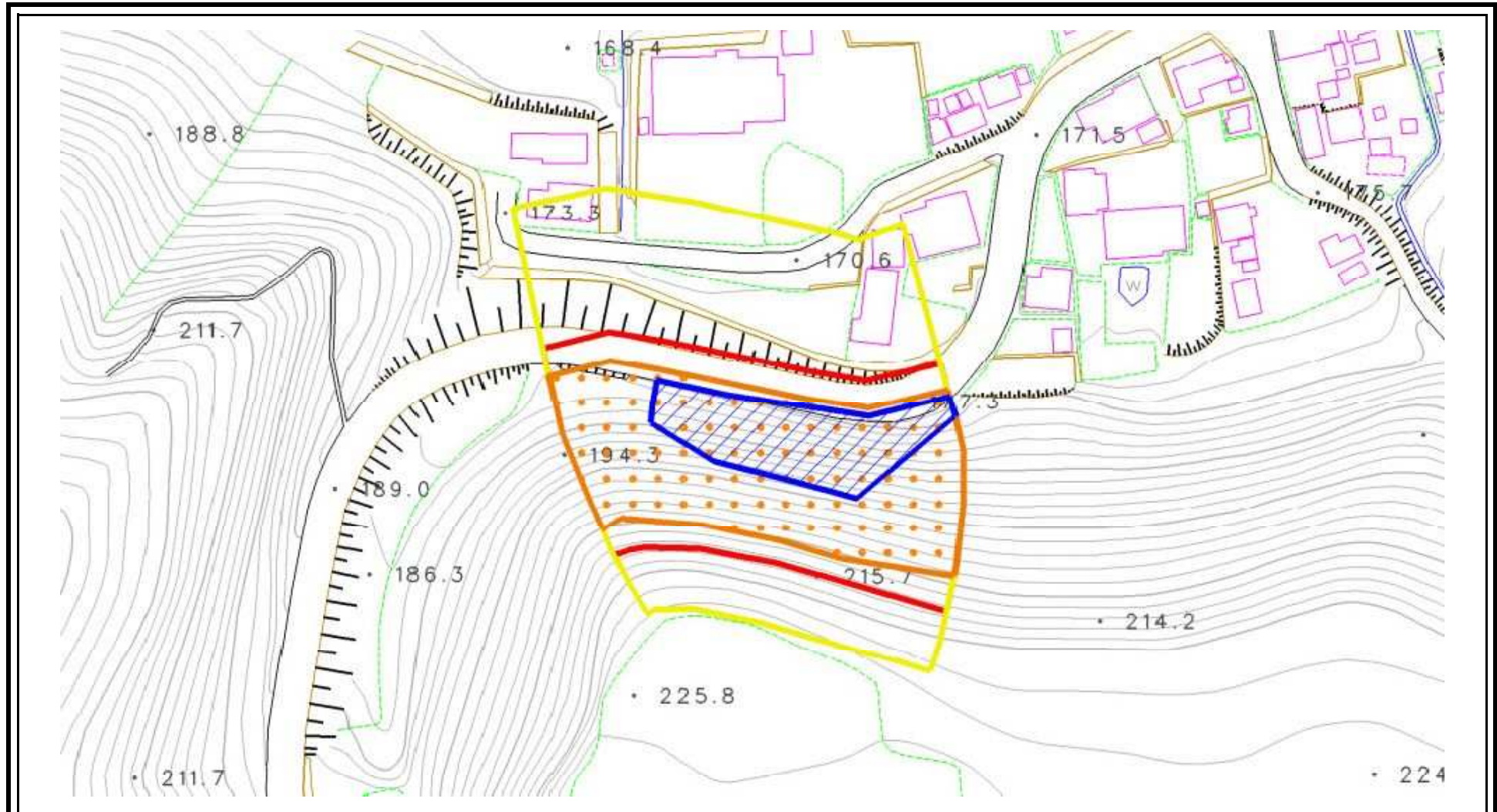
令和2年6月30日

所在地

秋田県鹿角市十和田
大湯字大湯及び下ノ湯

秋 田 県

土砂災害警戒区域等の指定の公示に係る図書(その2-1)



様式-2-1(急)
土砂災害警戒区域・土砂災害特別警戒区域
区域図(その2-1)

土砂災害防止法施行令第二条の基準に該当する区域	
土砂災害防止法施行令第三条の基準に該当する区域	
それ以外の区域	

縮尺 1:1,500	

自然現象の種類	急傾斜地の崩壊	箇所番号	I-11-2
告示番号	第295号	箇所名	大湯2号-2
告示年月日	令和2年6月30日	所在地	秋田県鹿角市十和田大湯字大湯及び下ノ湯

土砂災害警戒区域等の指定の公示に係る図書(その2-1)



様式-2-1(急)
土砂災害警戒区域・土砂災害特別警戒区域
区域図(その2-1)

土砂災害防止法施行令第二条の基準に該当する区域



自然現象の
種類

急傾斜地の崩壊

箇所番号

I-11-2

土砂災害防止法
施行令第三条の
基準に該当する
区域

土石等の(移動)高さが1m以下の場合、
土石等の移動による力が100KN/m²を超える区域



縮尺

告示番号

第295号

箇所名

大湯2号-2

土石等の堆積の高さが3mを超える区域
それ以外の区域



1:1,500

告示年月日

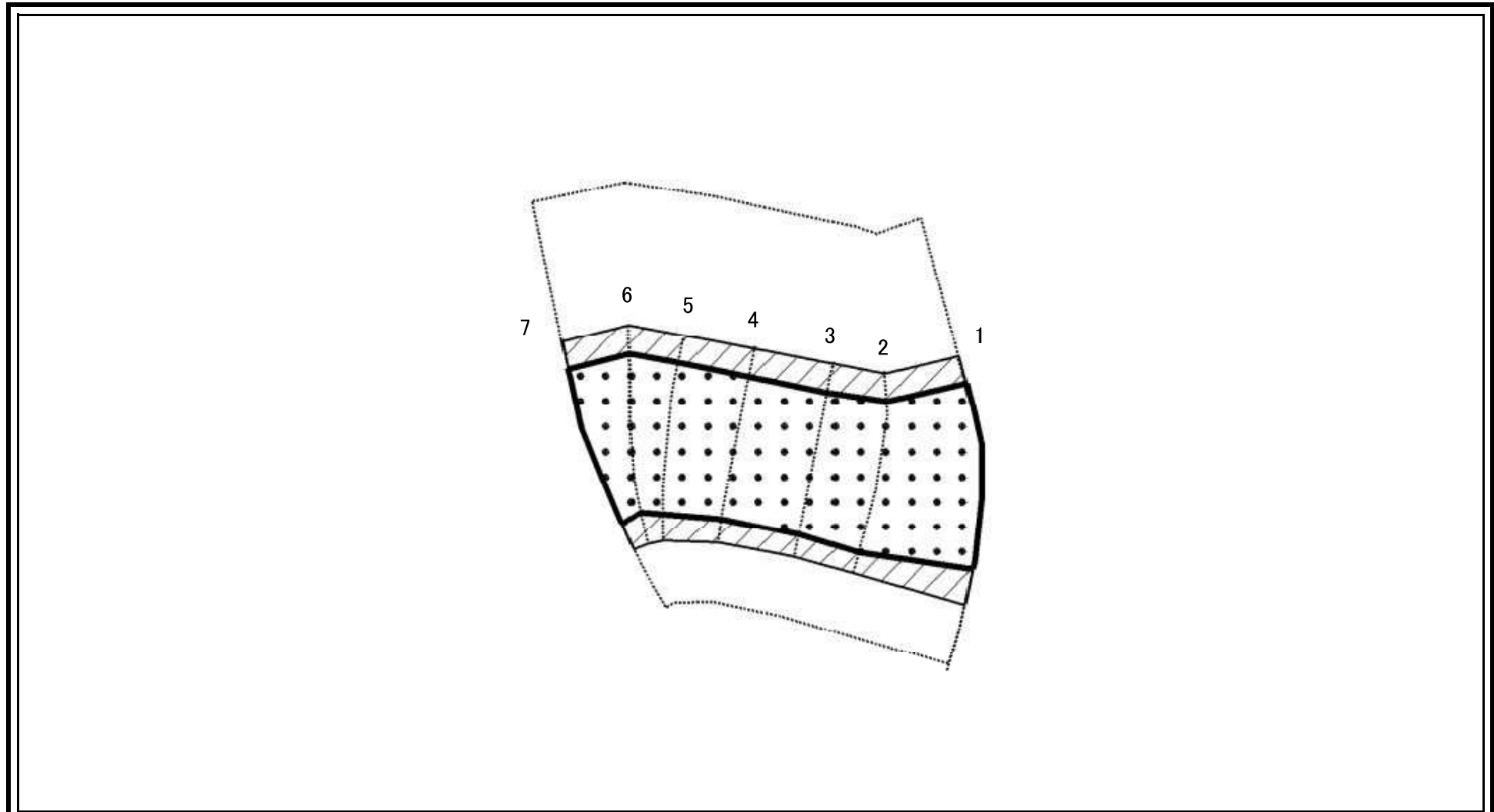
令和2年6月30日

所在地

秋田県鹿角市十和田大湯字大湯及び下ノ湯

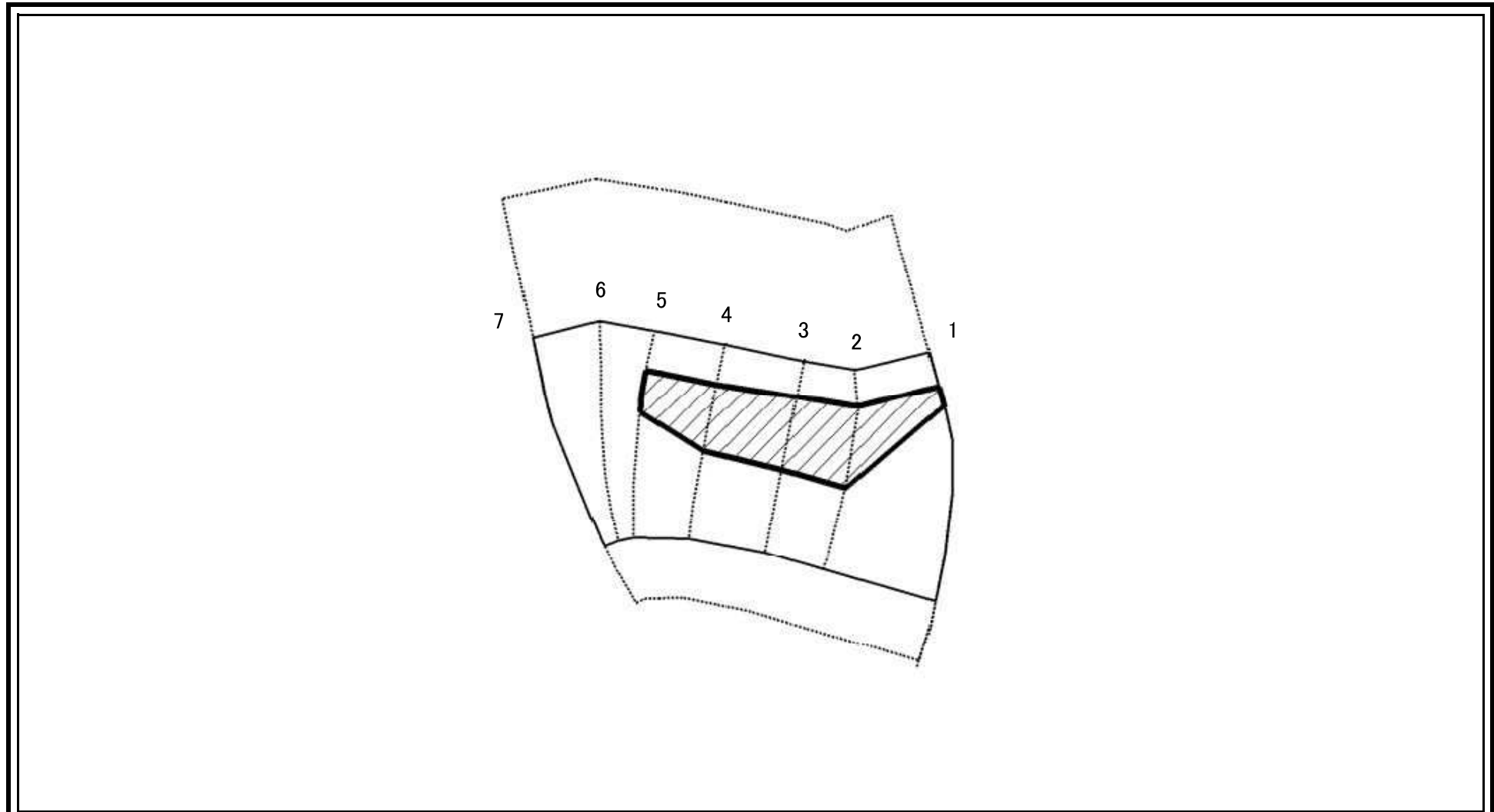
秋 田 県

土砂災害警戒区域等の指定の公示に係る図書(その2)



様式-2-2(急) 土砂災害警戒区域の区域区分図 (急傾斜地の崩壊に伴う土石等の移動により 建築物の地上部に作用すると想定される力)	土砂災害防止法施行令第二条の基準に該当する区域		N 縮尺 1:1,500	自然現象の種類	急傾斜地の崩壊	箇所番号	I-11-2
	土砂災害防止法施行令第三条の基準に該当する区域			告示番号	第295号	箇所名	大湯2号-2
	それ以外の区域			告示年月日	令和2年6月30日	所在地	秋田県鹿角市十和田大湯字大湯及び下ノ湯

土砂災害警戒区域等の指定の公示に係る図書(その2-3)



様式-2-3(急) 土砂災害警戒区域の区域区分図 (急傾斜地の崩壊に伴う土石等の堆積により 建築物の地上部に作用すると想定される力)	土砂災害防止法施行令第二条の基準に該当する区域		N 縮尺 1:1,500	自然現象の種類	急傾斜地の崩壊	箇所番号	I-11-2
	土砂災害防止法施行令第三条の基準に該当する区域			告示番号	第295号	箇所名	大湯2号-2
	それ以外の区域			告示年月日	令和2年6月30日	所在地	秋田県鹿角市十和田大湯字大湯及び下ノ湯

