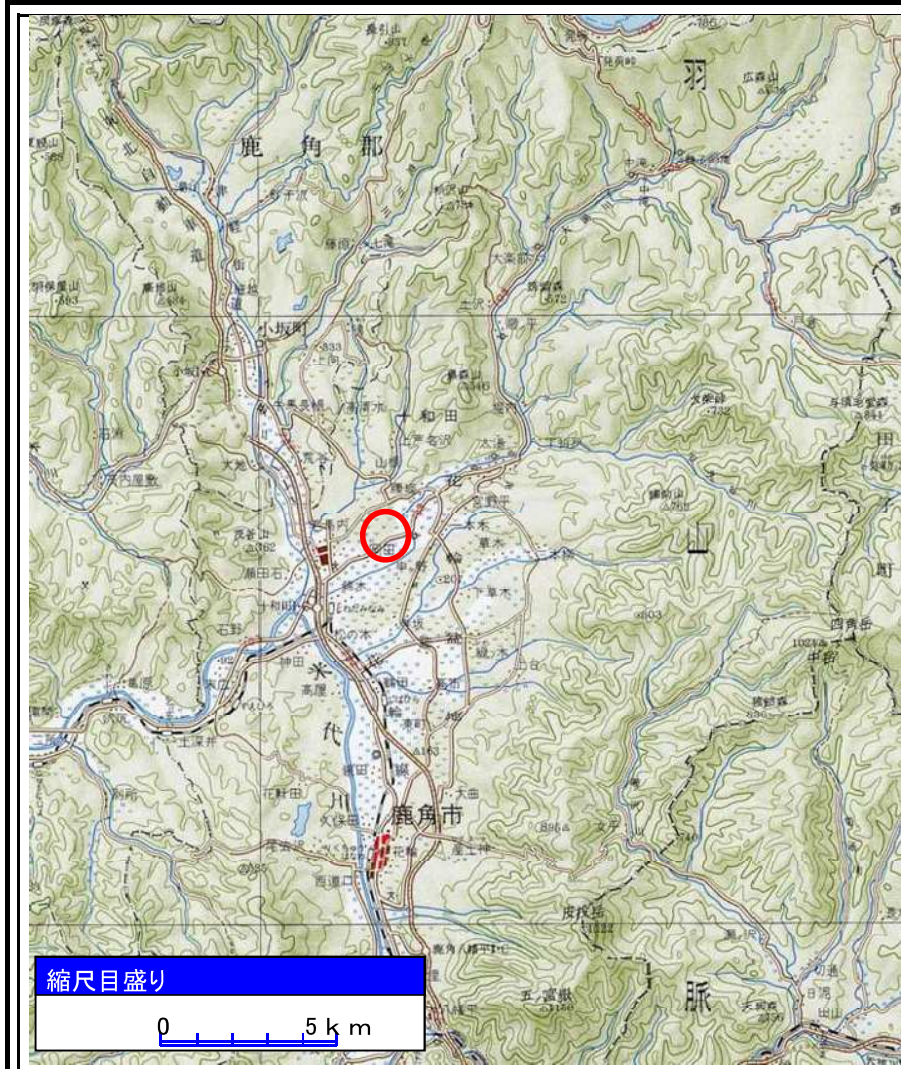
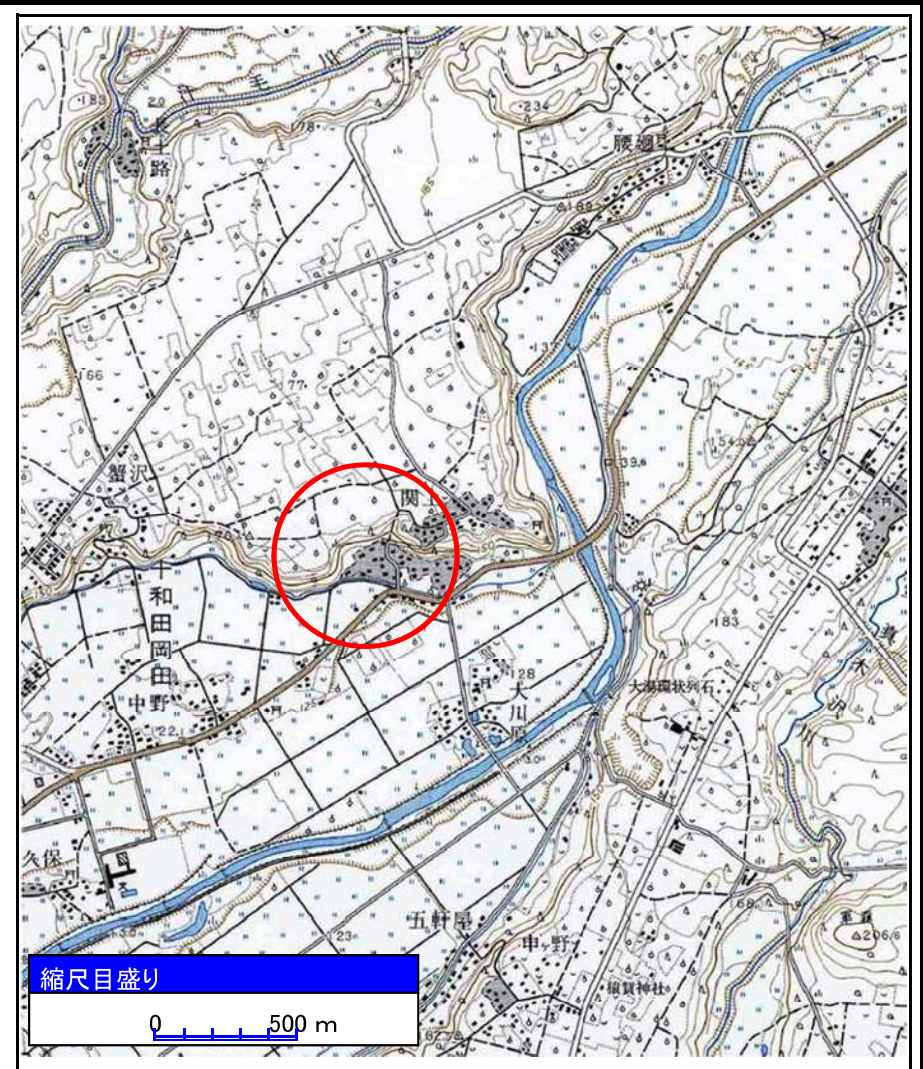


土砂災害警戒区域等の指定の公示に係る図書(その1)



(1/200,000)



(1/25,000)

様式-1(急)
土砂災害警戒区域・土砂災害特別警戒区域
位置図

自然現象の種類

急傾斜地の崩壊

箇所番号

I-17-1

箇所名

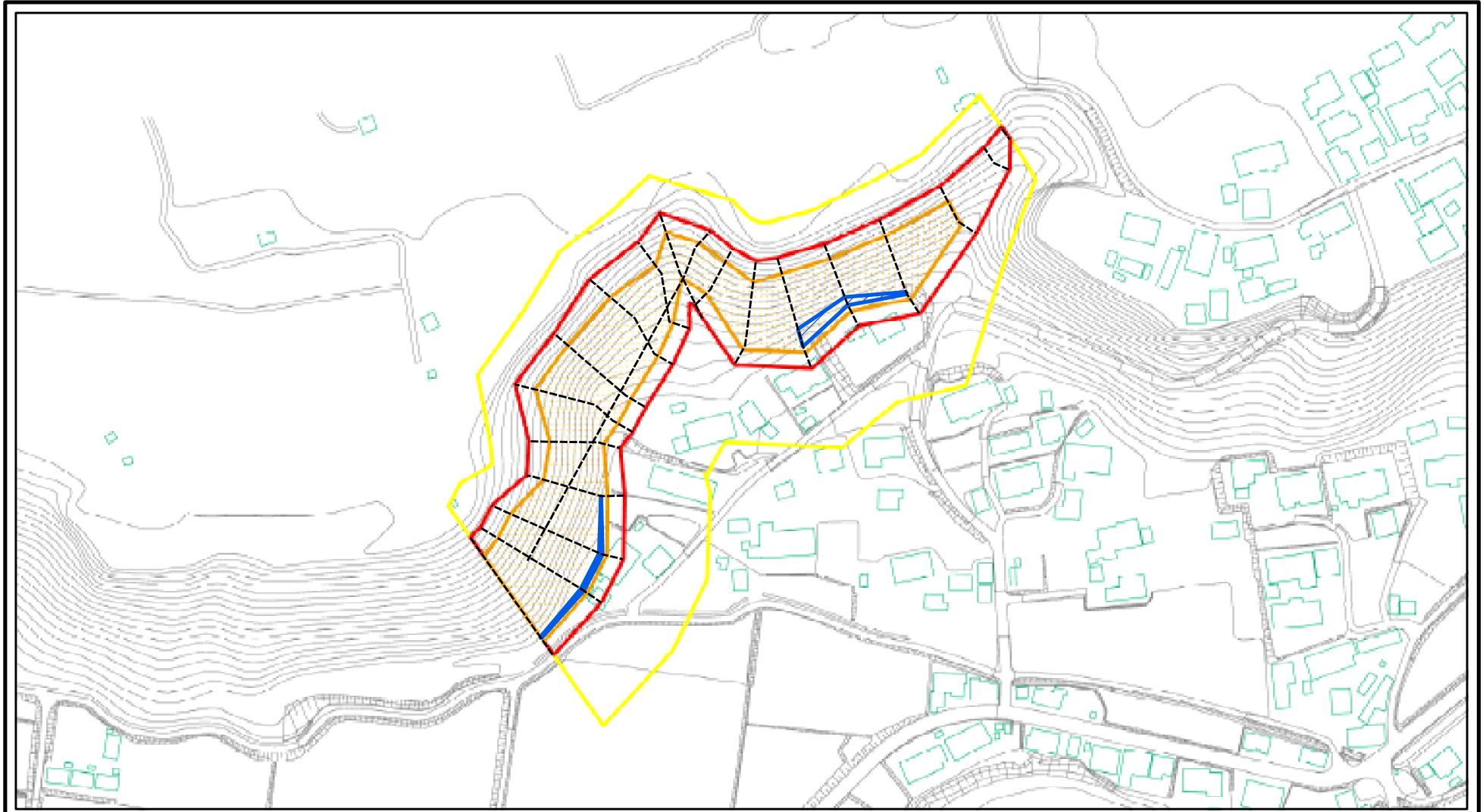
関上-1

所在地

秋田県鹿角市十和田大湯字村下々、大足、下々ノ平及び村下モ

この地図は、国土地理院長の承認を得て、同院発行の1/200,000地勢図, 1/25,000地形図を複製したものです。(承認番号 平16東複第232号)

土砂災害警戒区域等の指定の公示に係る図書(その2)



0 25 50 100
m

様式-2(急)

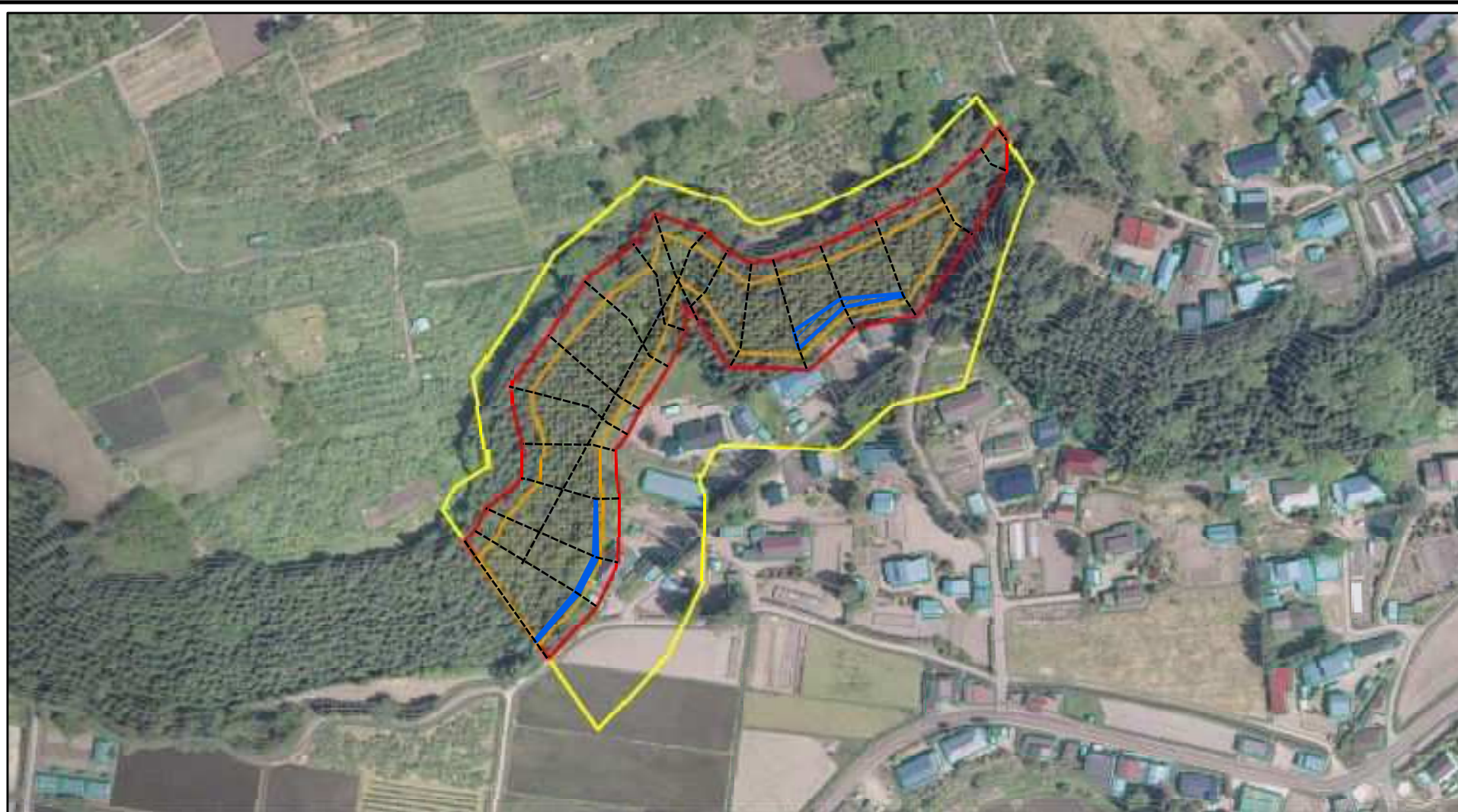
土砂災害警戒区域・土砂災害特別警戒区域
区域図(その1)

土砂災害防止法施行令第二条の基準に該当する区域	
土砂災害防止法施行令第三条の基準に該当する区域	
土砂等の堆積の高さが3mを超える区域	
それ以外の区域	

土 縮尺 1:2,500	

自然現象の種類	急傾斜地の崩壊	箇所番号	I-17-1
告示番号	第295号	箇所名	関上-1
告示年月日	令和2年6月30日	所在地	秋田県鹿角市十和田大湯 字村下タ、大足、下タノ平及び村下モ




土砂災害警戒区域等の指定の公示に係る図書(その2)



0 25 50 100
m

様式-2(急)

土砂災害警戒区域・土砂災害特別警戒区域
区域図(その2)

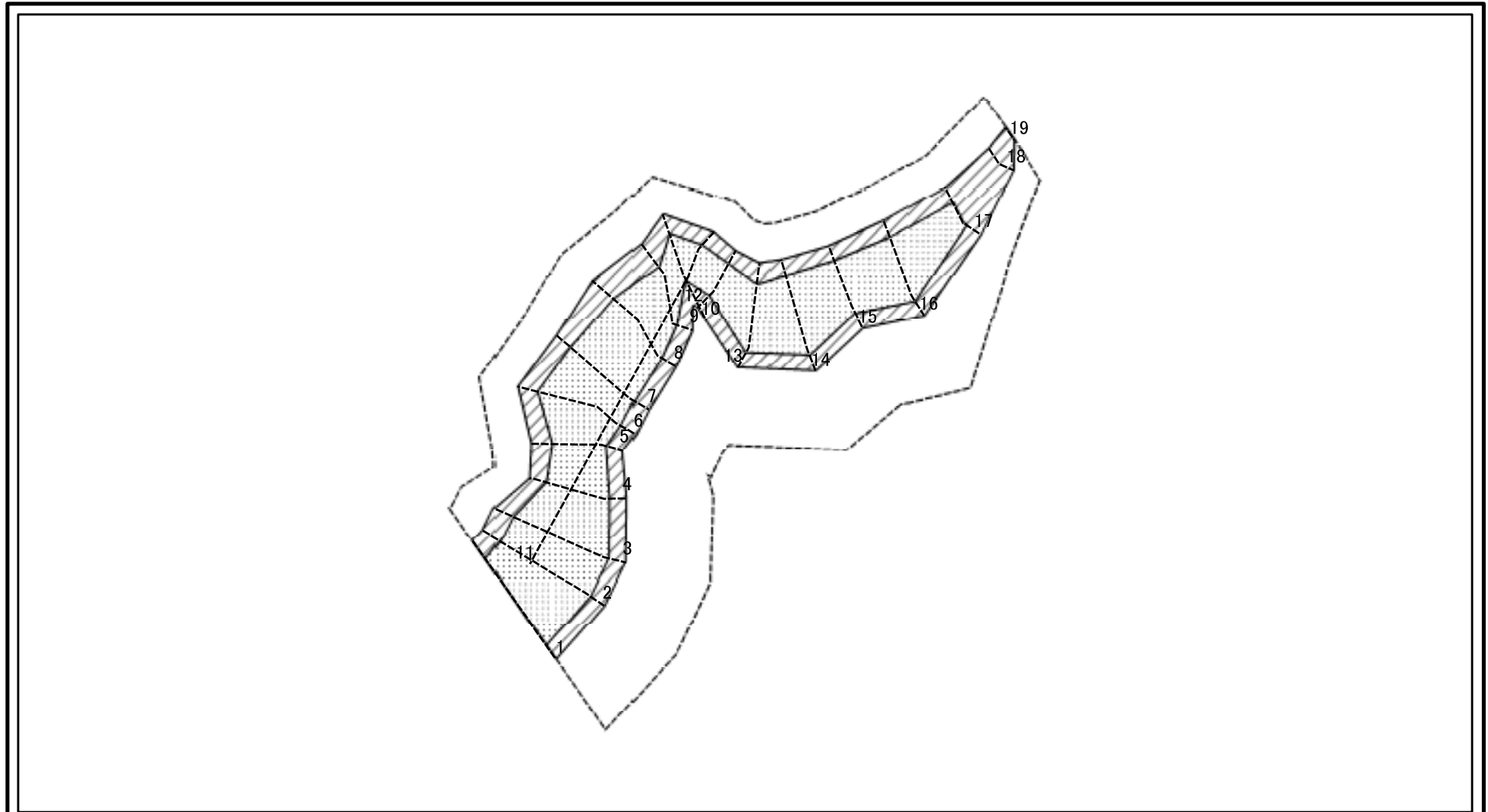
土砂災害防止法施行令第二条の基準に該当する区域	
土砂災害防止法施行令第三条の基準に該当する区域	
それ以外の区域	

 土 縮尺	1:2,500
---	---------

自然現象の種類	急傾斜地の崩壊
告示番号	第295号
告示年月日	令和2年6月30日

箇所番号	I-17-1
箇所名	関上-1
所在地	秋田県鹿角市十和田大湯 字村下夕、大足、下夕ノ平及び村下モ

土砂災害警戒区域等の指定の公示に係る図書(その2-2)

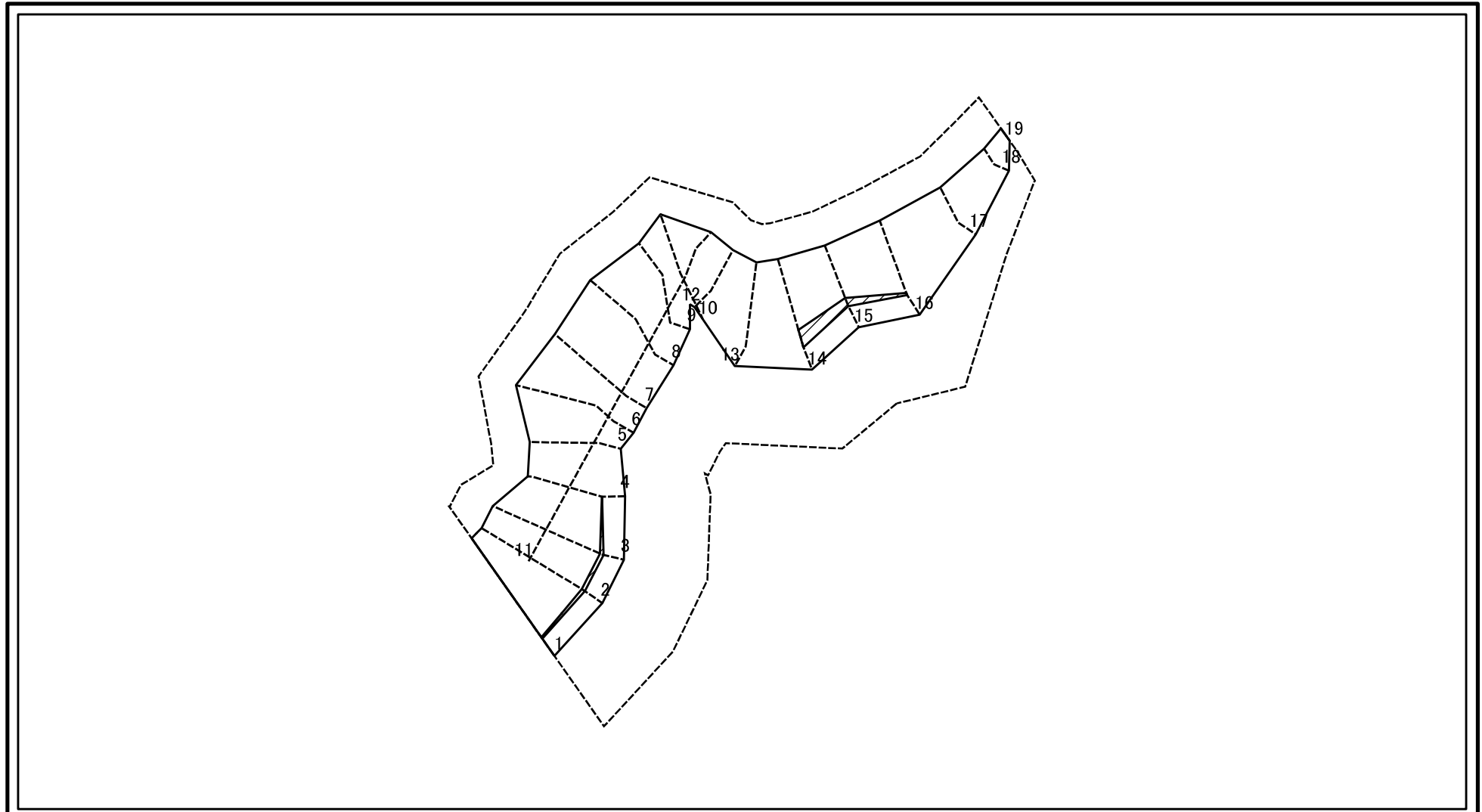


0 25 50 100 m

図中の数字は横断測線番号を示す

様式-2-2(急) 土砂災害特別警戒区域の区域区分図 (急傾斜地の崩壊に伴う土石等の移動により 建築物の地上部に作用すると想定される力)	土砂災害防止法施行令第二条の基準に該当する区域		土 縮尺 1:2,500	自然現象の種類	急傾斜地の崩壊	箇所番号	I-17-1
	土砂災害防止法施行令第三条の基準に該当する区域			告示番号	第295号	箇所名	関上-1
	それ以外の区域			告示年月日	令和2年6月30日	所在地	秋田県鹿角市十和田大湯 宇村下タ、大足、下タノ平及び村下モ

土砂災害警戒区域等の指定の公示に係る図書(その2-3)



0 25 50 100 m

図中の数字は横断測線番号を示す

様式-2-3(急) 土砂災害特別警戒区域の区域区分図 (急傾斜地の崩壊に伴う土石等の堆積により 建築物の地上部に作用すると想定される力)	土砂災害防止法施行令第二条の基準に該当する区域			土 縮尺 1:2,500	自然現象の種類	急傾斜地の崩壊	箇所番号	I-17-1
	土砂災害防止法施行令第三条の基準に該当する区域	土石等の堆積の高さが3mを超える区域			告示番号	第295号	箇所名	関上-1
	それ以外の区域				告示年月日	令和2年6月30日	所在地	秋田県鹿角市十和田大湯 宇村下々、大足、下タノ平及び村下モ

土砂災害警戒区域等の指定の公示に係る図書(その3)

横断測線の区間	土石等の移動により建築物の地上部に作用すると想定される力				土石等の堆積により建築物の地上部に作用すると想定される力				横断測線の区間	土石等の移動により建築物の地上部に作用すると想定される力				土石等の堆積により建築物の地上部に作用すると想定される力			
	土石等の(移動)高さが1m以下の場合、土石等の移動による力が100kN/m ² を超える区域		それ以外の区域		土石等の堆積の高さが3mを超える区域		それ以外の区域			土石等の(移動)高さが1m以下の場合、土石等の移動による力が100kN/m ² を超える区域		それ以外の区域		土石等の堆積の高さが3mを超える区域		それ以外の区域	
	力の大きさのうち最大のもの (kN/m ²)	土石等の高さ (m)	力の大きさのうち最大のもの (kN/m ²)	土石等の高さ (m)	力の大きさのうち最大のもの (kN/m ²)	土石等の高さ (m)	力の大きさのうち最大のもの (kN/m ²)	土石等の高さ (m)		力の大きさのうち最大のもの (kN/m ²)	土石等の高さ (m)	力の大きさのうち最大のもの (kN/m ²)	土石等の高さ (m)	力の大きさのうち最大のもの (kN/m ²)	土石等の高さ (m)	力の大きさのうち最大のもの (kN/m ²)	土石等の高さ (m)
1 ~ 2	141.18	1.00	-	-	16.94	3.35	-	-	~								
2 ~ 3	144.74	1.00	-	-	17.17	3.40	-	-	~								
3 ~ 4	144.67	1.00	-	-	17.17	3.40	-	-	~								
4 ~ 5	147.13	1.00	-	-	15.38	3.04	-	-	~								
5 ~ 6	136.15	1.00	-	-	-	-	14.29	2.83	~								
6 ~ 7	143.95	1.00	-	-	-	-	14.84	2.94	~								
7 ~ 8	148.40	1.00	-	-	15.21	3.01	-	-	~								
8 ~ 9	130.40	1.00	-	-	-	-	14.18	2.81	~								
9 ~ 10	126.97	1.00	-	-	-	-	13.62	2.70	~								
10 ~ 11	134.53	1.00	-	-	-	-	12.75	2.52	~								
11 ~ 12	137.84	1.00	-	-	-	-	13.28	2.63	~								
12 ~ 13	142.40	1.00	-	-	-	-	14.04	2.78	~								
13 ~ 14	139.10	1.00	-	-	-	-	14.74	2.92	~								
14 ~ 15	153.61	1.00	-	-	15.63	3.09	-	-	~								
15 ~ 16	149.52	1.00	-	-	15.39	3.04	-	-	~								
16 ~ 17	147.68	1.00	-	-	15.37	3.04	-	-	~								
17 ~ 18	128.47	1.00	-	-	-	-	11.59	2.29	~								
18 ~ 19	-	-	92.54	1.00	-	-	9.96	1.97	~								
19 ~	-	-	67.88	1.00	-	-	8.45	1.67	~								
~									~								
~									~								
~									~								
~									~								
~									~								

様式-3(急) 建築物の構造の規制に必要な衝撃に関する事項	自然現象の種類	急傾斜地の崩壊	箇所番号	I-17-1
	告示番号	第295号	箇所名	関上-1
	告示年月日	令和2年6月30日	所在地	秋田県鹿角市十和田大湯 字村下夕、大足、下夕ノ平及び村下モ