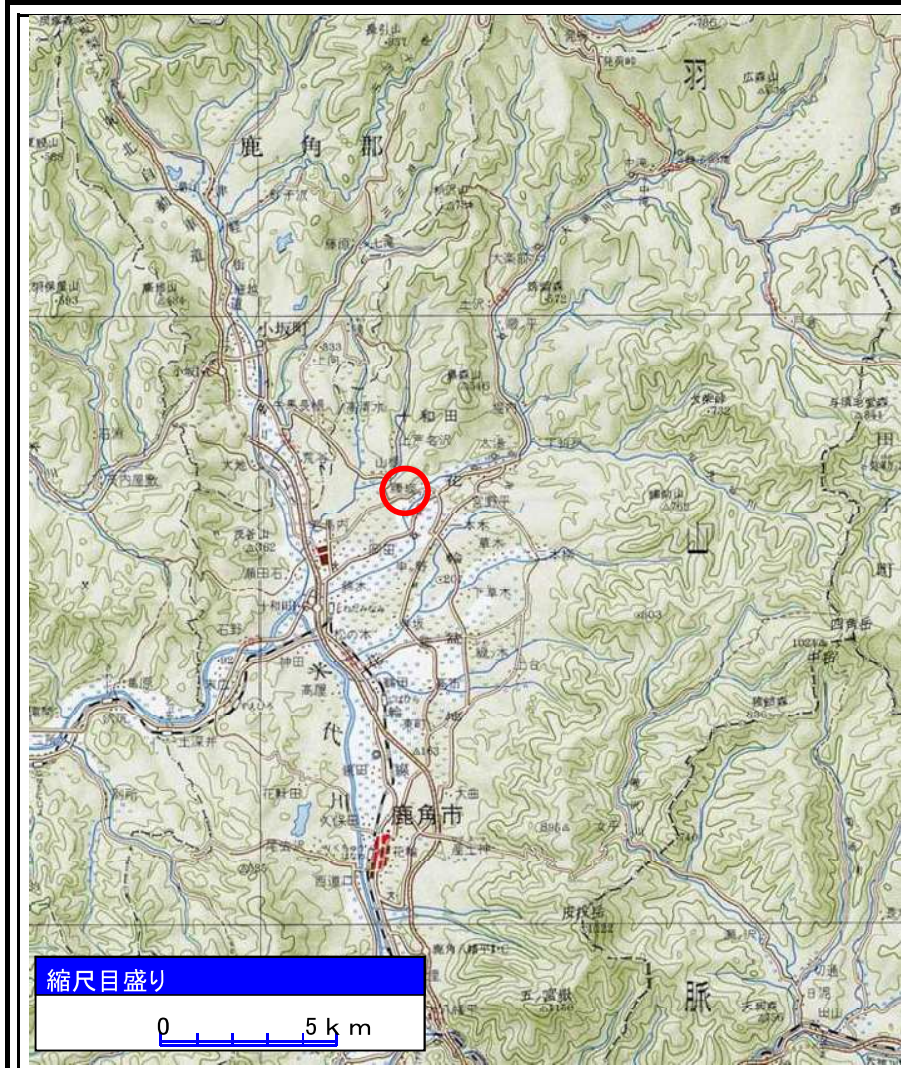
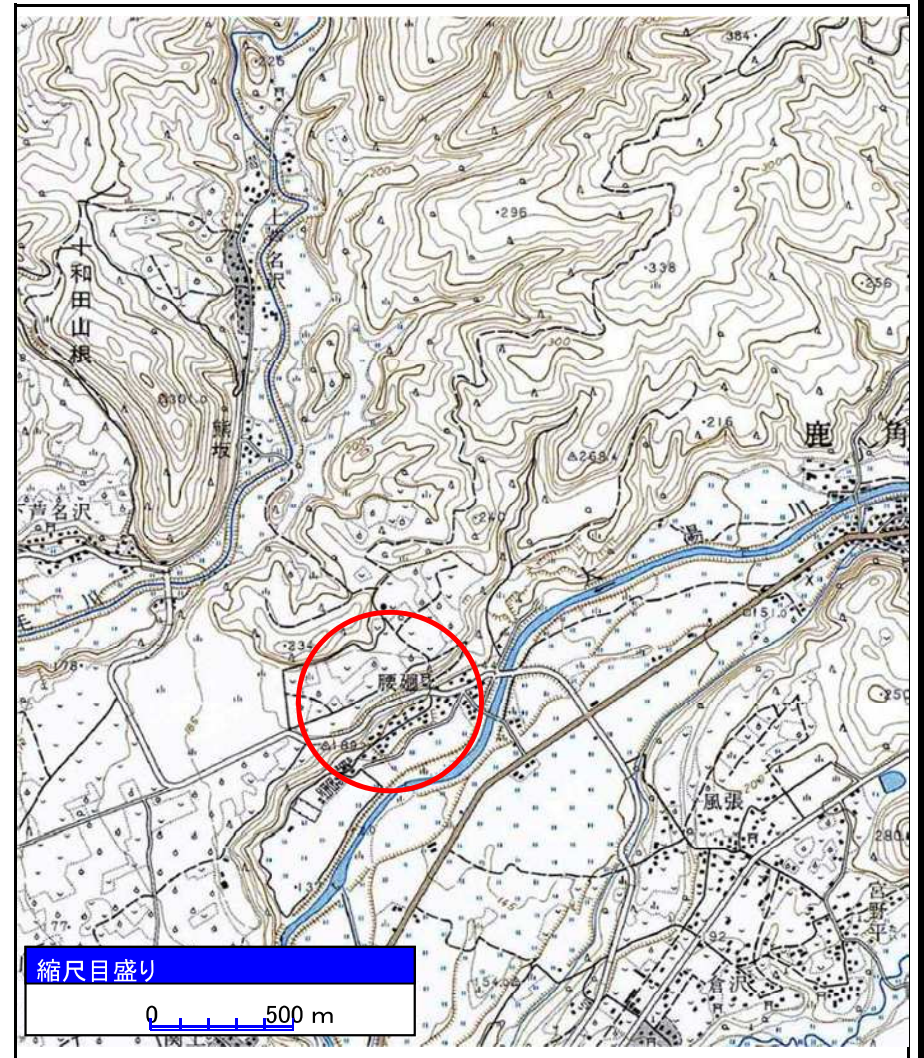


土砂災害警戒区域等の指定の公示に係る図書(その1)



(1/200,000)

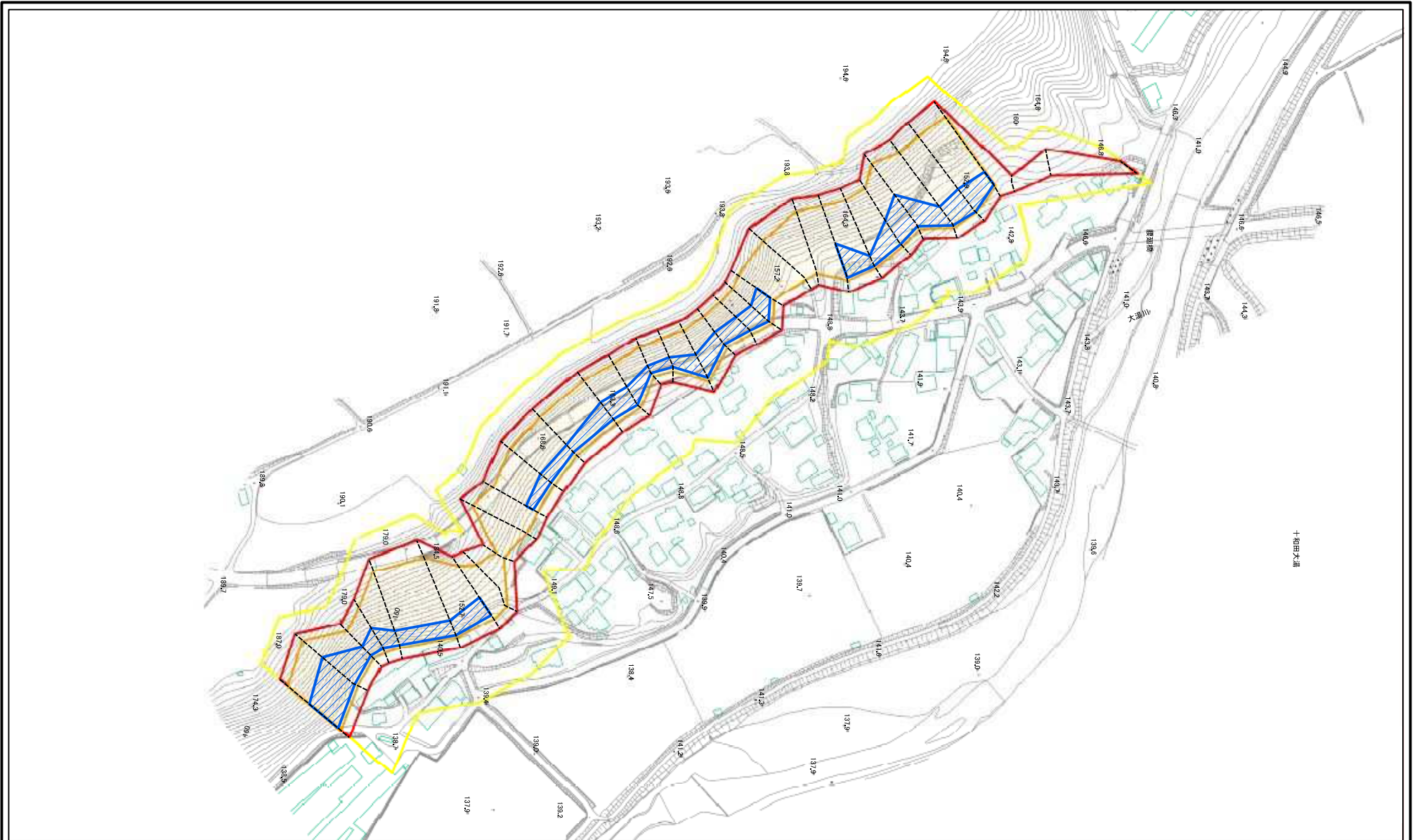


(1/25,000)

| | | |
|---------------------------------------|---------|---------------------------|
| 様式-1(急) 土砂災害警戒区域・土砂災害特別警戒区域 位置図 | 自然現象の種類 | 急傾斜地の崩壊 |
| | 箇所番号 | I-16 |
| | 箇所名 | 腰廻 |
| | 所在地 | 秋田県鹿角市十和田大湯字腰廻、吹越、長涉及び箕ノ輪 |

この地図は、国土地理院長の承認を得て、同院発行の1/200,000地勢図、1/25,000地形図を複製したものです。(承認番号 平16東複第232号)

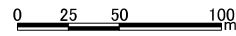
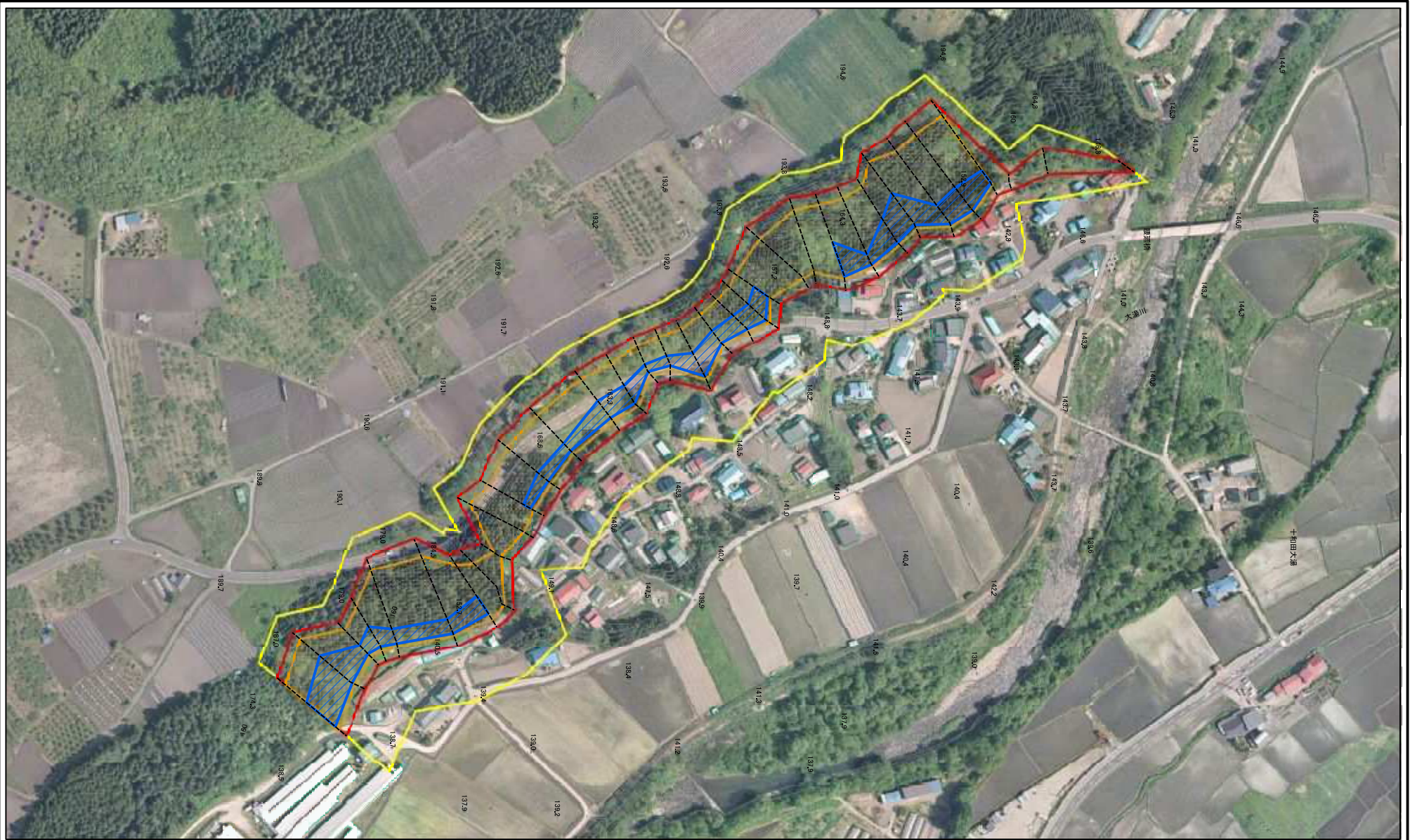
土砂災害警戒区域等の指定の公示に係る図書(その2)



0 25 50 100 m

| | | | | | | | |
|--|-------------------------|--|--------------------|---------|-----------|------|----------------------------|
| 様式-2(急) 土砂災害警戒区域・土砂災害特別警戒区域 区域図(その1) | 土砂災害防止法施行令第二条の基準に該当する区域 | | 土 縮尺 1:2,500 | 自然現象の種類 | 急傾斜地の崩壊 | 箇所番号 | I-16 |
| | 土砂災害防止法施行令第三条の基準に該当する区域 | | | 告示番号 | 第295号 | 箇所名 | 腰廻 |
| | それ以外の区域 | | | 告示年月日 | 令和2年6月30日 | 所在地 | 秋田県十和田大湯 宇腰廻、吹越、長涉及び箕ノ輪 |

土砂災害警戒区域等の指定の公示に係る図書(その2)



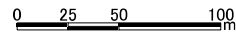
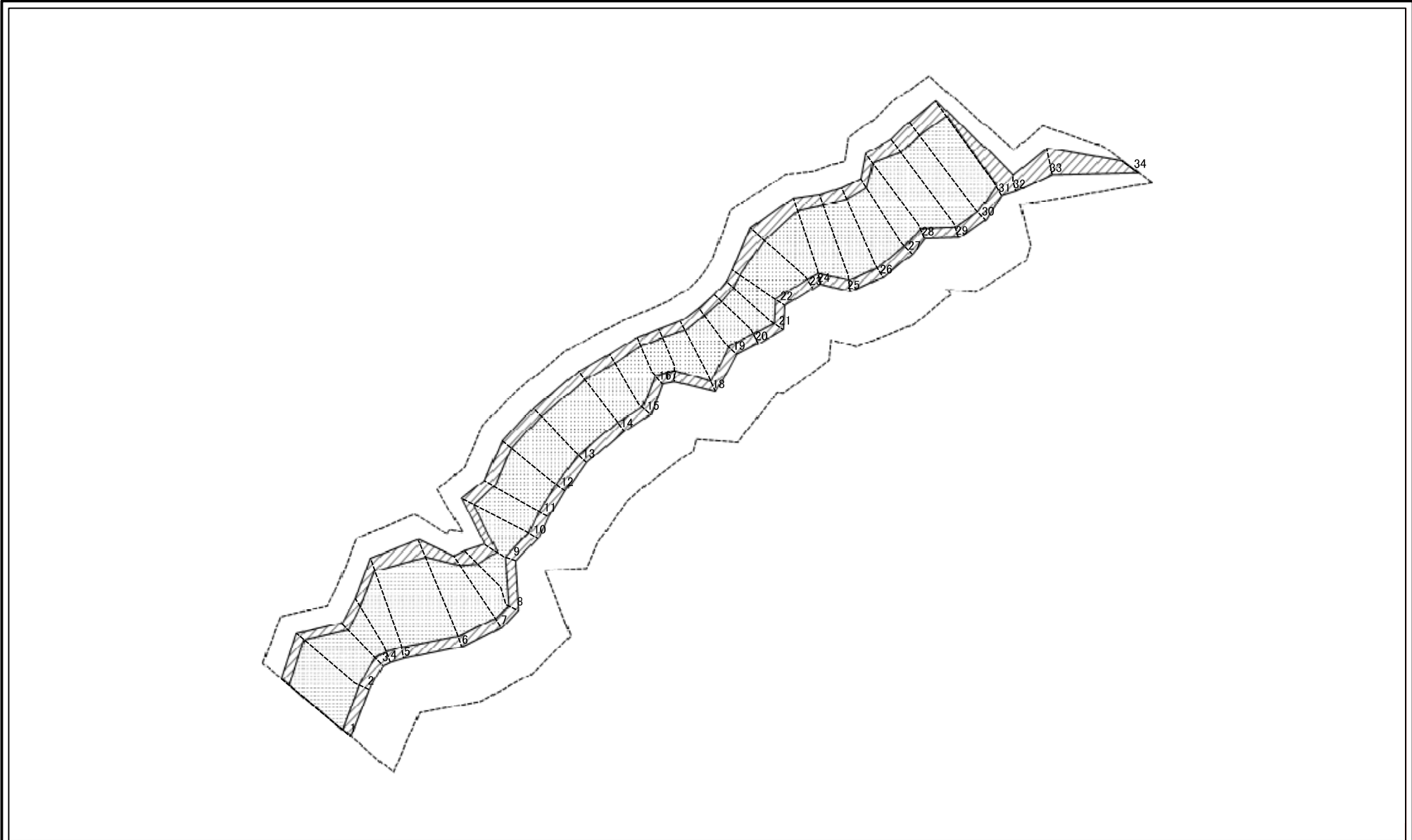
様式-2(急)
土砂災害警戒区域・土砂災害特別警戒区域
区域図(その2)

| | |
|-------------------------|--|
| 土砂災害防止法施行令第二条の基準に該当する区域 | |
| 土砂災害防止法施行令第三条の基準に該当する区域 | |
| 土砂災害防止法施行令第三条の基準に該当する区域 | |
| それ以外の区域 | |

| | |
|----------|---------|
| 土 | 縮尺 |
| | 1:2,500 |

| | | | |
|---------|-----------|------|---------------------------|
| 自然現象の種類 | 急傾斜地の崩壊 | 箇所番号 | I-16 |
| 告示番号 | 第295号 | 箇所名 | 腰廻 |
| 告示年月日 | 令和2年6月30日 | 所在地 | 秋田県十和田大湯 宇腰廻、吹越、長及び箕ノ輪 |

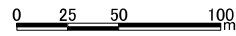
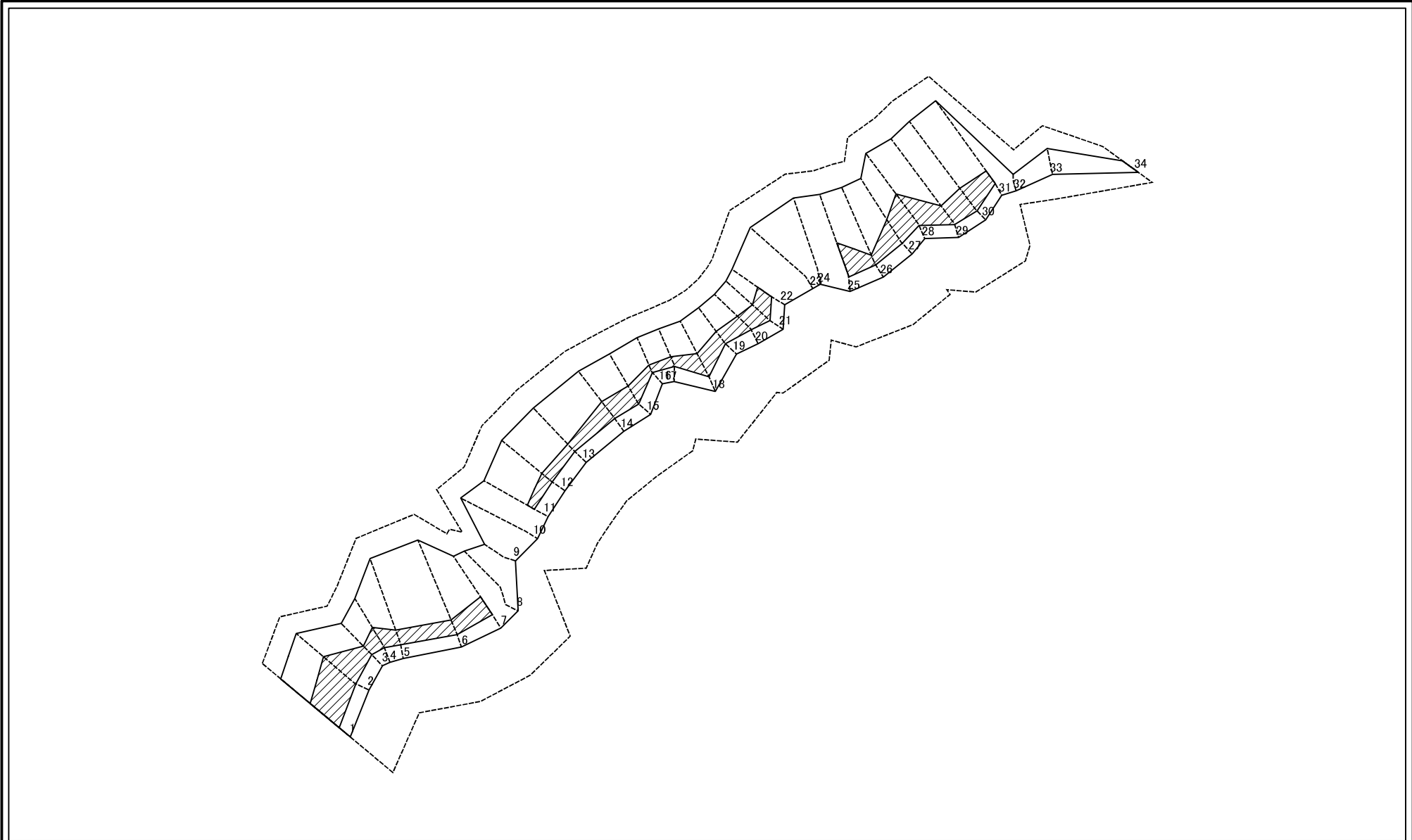
土砂災害警戒区域等の指定の公示に係る図書(その2-2)



図中の数字は横断測線番号を示す

| | | | | | |
|---|-------------------------------------|--|----------------------------|-------|---------------------------|
| 様式-2-2(急) 土砂災害特別警戒区域の区域区分図 (急傾斜地の崩壊に伴う土石等の移動により 建築物の地上部に作用すると想定される力) | 土砂災害防止法施行令第二条の基準に該当する区域 | | 自然現象 の種類 急傾斜地の崩壊 | 箇所番号 | 1-16 |
| | 土砂災害防止法 施行令第三条の 基準に該当する 区域 | 土石等の(移動)高さが1m以下の場合、 土石等の移動による力が100kN/mを超える区域 それ以外の区域 | | | 告示番号 |
| | | | 縮尺 | 告示年月日 | 令和2年6月30日 |
| | | | | 所在地 | 秋田県十和田大湯 字腰廻、吹越、長及び箕ノ輪 |

土砂災害警戒区域等の指定の公示に係る図書(その2-3)



図中の数字は横断測線番号を示す

| | | | | | | | |
|---|-------------------------|--|---------------|---------|-----------|------|----------------------------|
| 様式-2-3(急) 土砂災害特別警戒区域の区域区分図 (急傾斜地の崩壊に伴う土石等の堆積により 建築物の地上部に作用すると想定される力) | 土砂災害防止法施行令第二条の基準に該当する区域 | | 縮尺 1:2,500 | 自然現象の種類 | 急傾斜地の崩壊 | 箇所番号 | I-16 |
| | 土砂災害防止法施行令第三条の基準に該当する区域 | | | 告示番号 | 第295号 | 箇所名 | 腰廻 |
| | それ以外の区域 | | | 告示年月日 | 令和2年6月30日 | 所在地 | 秋田県十和田大湯 宇腰廻、吹越、長渉及び箕ノ輪 |

土砂災害警戒区域等の指定の公示に係る図書(その3)

| 横断測線の区間 | 土石等の移動により建築物の地上部に作用すると想定される力 | | | | 土石等の堆積により建築物の地上部に作用すると想定される力 | | | | 横断測線の区間 | 土石等の移動により建築物の地上部に作用すると想定される力 | | | | 土石等の堆積により建築物の地上部に作用すると想定される力 | | | |
|---------|---|-----------|-----------------------------------|-----------|-----------------------------------|-----------|-----------------------------------|-----------|---------|---|-----------|-----------------------------------|-----------|-----------------------------------|-----------|-----------------------------------|-----------|
| | 土石等の(移動)高さが1m以下の場合、土石等の移動による力が100kN/m ² を超える区域 | | それ以外の区域 | | 土石等の堆積の高さが3mを超える区域 | | それ以外の区域 | | | 土石等の(移動)高さが1m以下の場合、土石等の移動による力が100kN/m ² を超える区域 | | それ以外の区域 | | 土石等の堆積の高さが3mを超える区域 | | それ以外の区域 | |
| | 力の大きさのうち最大のもの(kN/m ²) | 土石等の高さ(m) | 力の大きさのうち最大のもの(kN/m ²) | 土石等の高さ(m) | 力の大きさのうち最大のもの(kN/m ²) | 土石等の高さ(m) | 力の大きさのうち最大のもの(kN/m ²) | 土石等の高さ(m) | | 力の大きさのうち最大のもの(kN/m ²) | 土石等の高さ(m) | 力の大きさのうち最大のもの(kN/m ²) | 土石等の高さ(m) | 力の大きさのうち最大のもの(kN/m ²) | 土石等の高さ(m) | 力の大きさのうち最大のもの(kN/m ²) | 土石等の高さ(m) |
| 1 ~ 2 | 157.15 | 1.00 | - | - | 18.21 | 3.60 | - | - | 27 ~ 28 | 156.68 | 1.00 | - | - | 18.15 | 3.59 | - | - |
| 2 ~ 3 | 161.78 | 1.00 | - | - | 18.75 | 3.71 | - | - | 28 ~ 29 | 154.52 | 1.00 | - | - | 17.83 | 3.53 | - | - |
| 3 ~ 4 | 156.00 | 1.00 | - | - | 17.05 | 3.37 | - | - | 29 ~ 30 | 136.70 | 1.00 | - | - | 16.60 | 3.28 | - | - |
| 4 ~ 5 | 160.58 | 1.00 | - | - | 16.63 | 3.29 | - | - | 30 ~ 31 | 136.82 | 1.00 | - | - | 18.33 | 3.63 | - | - |
| 5 ~ 6 | 147.78 | 1.00 | - | - | 17.31 | 3.42 | - | - | 31 ~ 32 | 132.04 | 1.00 | - | - | 16.36 | 3.24 | - | - |
| 6 ~ 7 | 132.26 | 1.00 | - | - | 16.37 | 3.24 | - | - | 32 ~ 33 | - | - | 86.20 | 1.00 | - | - | 8.59 | 1.70 |
| 7 ~ 8 | 155.39 | 1.00 | - | - | 15.62 | 3.09 | - | - | 33 ~ 34 | 112.53 | 1.00 | - | - | - | - | 11.29 | 2.23 |
| 8 ~ 9 | 130.16 | 1.00 | - | - | - | - | 14.15 | 2.80 | 34 ~ | - | - | 94.09 | 1.00 | - | - | 8.67 | 1.72 |
| 9 ~ 10 | 113.92 | 1.00 | - | - | - | - | 10.16 | 2.01 | ~ | | | | | | | | |
| 10 ~ 11 | 141.79 | 1.00 | - | - | - | - | 14.70 | 2.91 | ~ | | | | | | | | |
| 11 ~ 12 | 151.29 | 1.00 | - | - | 15.51 | 3.07 | - | - | ~ | | | | | | | | |
| 12 ~ 13 | 149.47 | 1.00 | - | - | 15.23 | 3.01 | - | - | ~ | | | | | | | | |
| 13 ~ 14 | 151.50 | 1.00 | - | - | 15.47 | 3.06 | - | - | ~ | | | | | | | | |
| 14 ~ 15 | 154.66 | 1.00 | - | - | 15.75 | 3.12 | - | - | ~ | | | | | | | | |
| 15 ~ 16 | 156.20 | 1.00 | - | - | 15.95 | 3.16 | - | - | ~ | | | | | | | | |
| 16 ~ 17 | 152.43 | 1.00 | - | - | 16.89 | 3.34 | - | - | ~ | | | | | | | | |
| 17 ~ 18 | 154.51 | 1.00 | - | - | 16.80 | 3.32 | - | - | ~ | | | | | | | | |
| 18 ~ 19 | 158.39 | 1.00 | - | - | 16.06 | 3.18 | - | - | ~ | | | | | | | | |
| 19 ~ 20 | 156.96 | 1.00 | - | - | 17.61 | 3.48 | - | - | ~ | | | | | | | | |
| 20 ~ 21 | 159.78 | 1.00 | - | - | 17.07 | 3.38 | - | - | ~ | | | | | | | | |
| 21 ~ 22 | 159.07 | 1.00 | - | - | 16.27 | 3.22 | - | - | ~ | | | | | | | | |
| 22 ~ 23 | 158.53 | 1.00 | - | - | 17.10 | 3.38 | - | - | ~ | | | | | | | | |
| 23 ~ 24 | 130.62 | 1.00 | - | - | - | - | 14.14 | 2.80 | ~ | | | | | | | | |
| 24 ~ 25 | 145.19 | 1.00 | - | - | - | - | 14.87 | 2.94 | ~ | | | | | | | | |
| 25 ~ 26 | 153.27 | 1.00 | - | - | 17.74 | 3.51 | - | - | ~ | | | | | | | | |
| 26 ~ 27 | 150.13 | 1.00 | - | - | 17.51 | 3.47 | - | - | ~ | | | | | | | | |

| | | | | |
|--------------------------------------|---------|-----------|------|-------------------------------|
| 様式-3(急) 建築物の構造の規制に必要な衝撃に関する事項 | 自然現象の種類 | 急傾斜地の崩壊 | 箇所番号 | I-16 |
| | 告示番号 | 第295号 | 箇所名 | 腰廻 |
| | 告示年月日 | 令和2年6月30日 | 所在地 | 秋田県鹿角市十和田大湯 字腰廻、吹越、長渡及び箕ノ輪 |