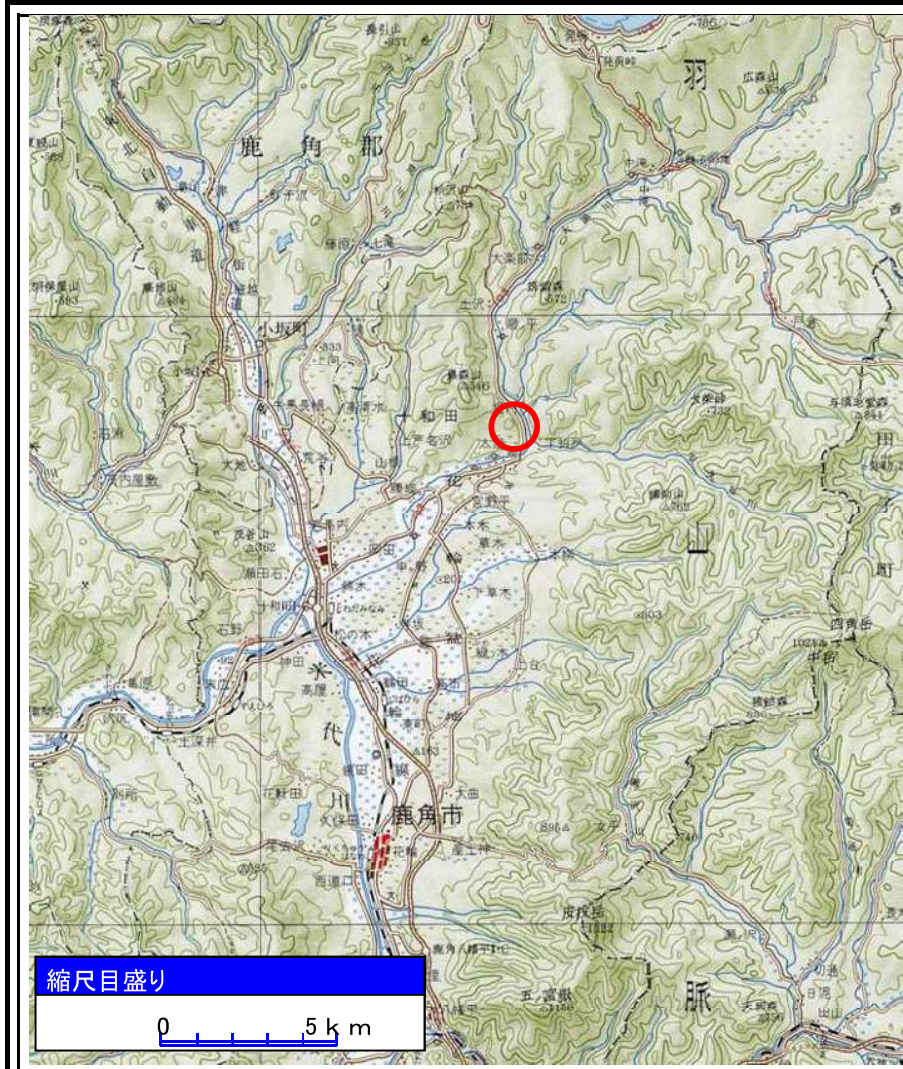
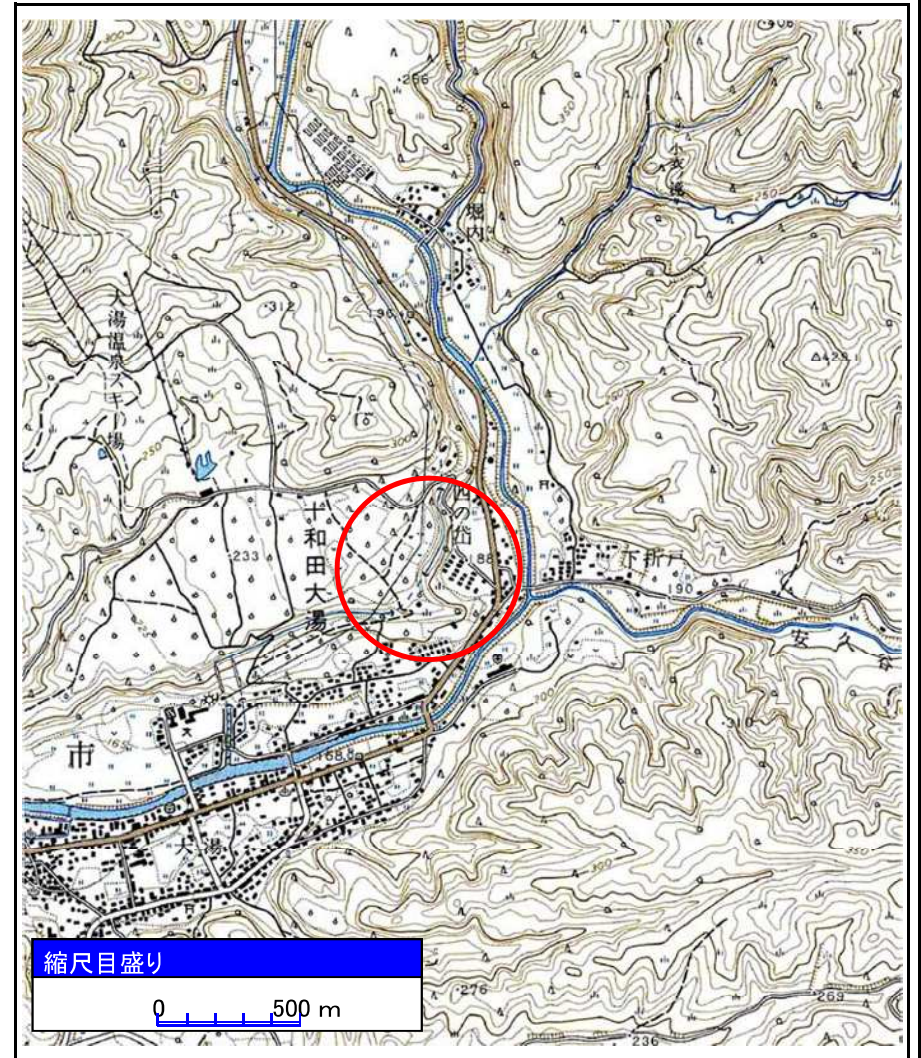


# 土砂災害警戒区域等の指定の公示に係る図書(その1)



(1/200,000)



(1/25,000)

様式-1(急)

土砂災害警戒区域・土砂災害特別警戒区域  
位置図

自然現象の種類

箇所番号

箇所名

所在地

急傾斜地の崩壊

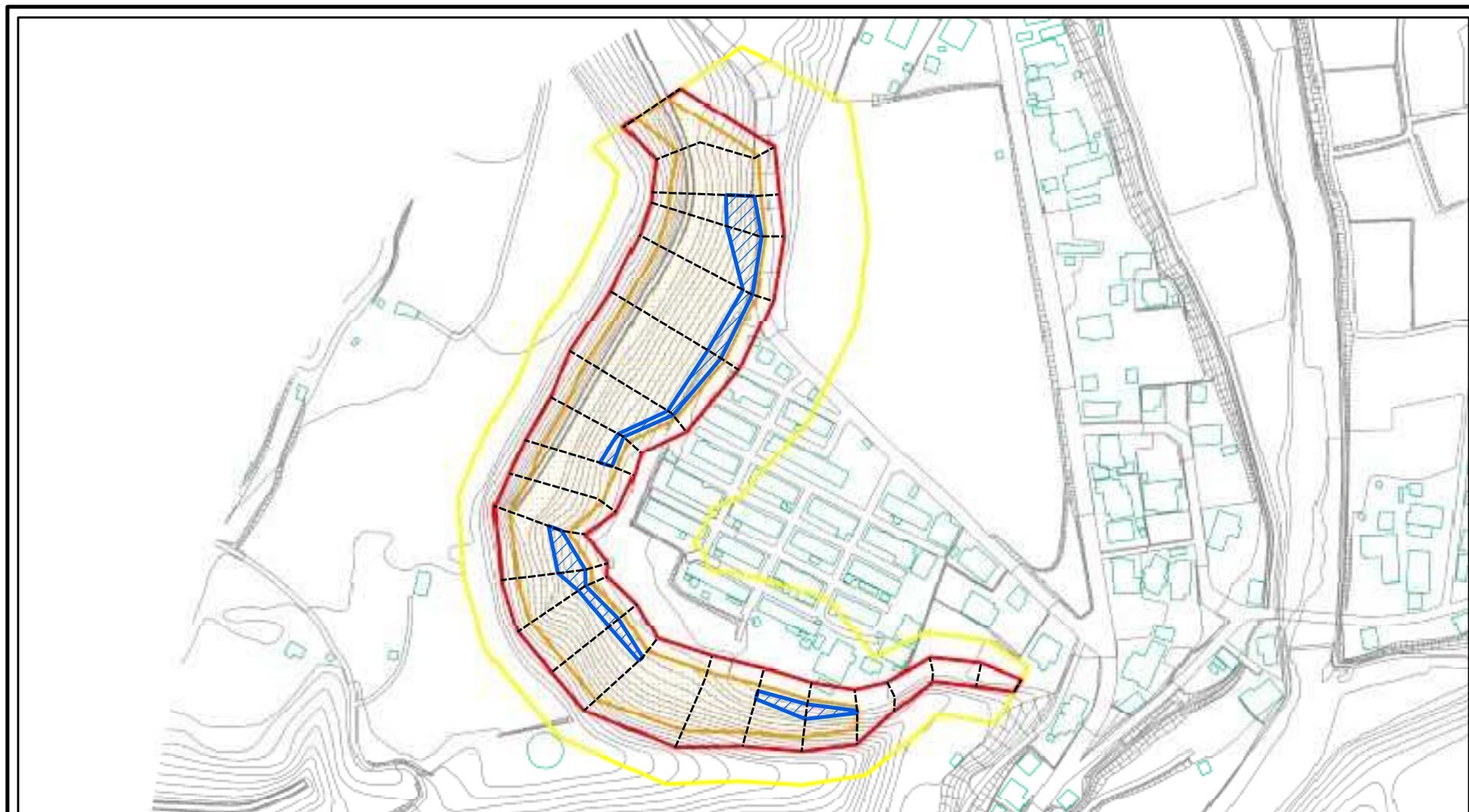
I-3

四岱

秋田県鹿角市十和田大湯字五ノ岱、上内野及び中岱

この地図は、国土地理院長の承認を得て、同院発行の1/200,000地勢図、1/25,000地形図を複製したものです。(承認番号 平16東複第232号)

## 土砂災害警戒区域等の指定の公示に係る図書(その2)



0 25 50 100  
m

様式-2(急)

土砂災害警戒区域・土砂災害特別警戒区域  
区域図(その1)

土砂災害防止法施行令第二条の基準に該当する区域	
土砂災害防止法施行令第三条の基準に該当する区域	
それ以外の区域	

<b>土</b>	縮尺	1:2,500
----------	----	---------

自然現象の種類	急傾斜地の崩壊
告示番号	第295号
告示年月日	令和2年6月30日

箇所番号	I-3
箇所名	四岱
所在地	秋田県鹿角市十和田大湯 字五ノ岱、上内野及び中岱




## 土砂災害警戒区域等の指定の公示に係る図書(その2)



0 25 50 100  
m

様式-2(急)

土砂災害警戒区域・土砂災害特別警戒区域  
区域図(その2)

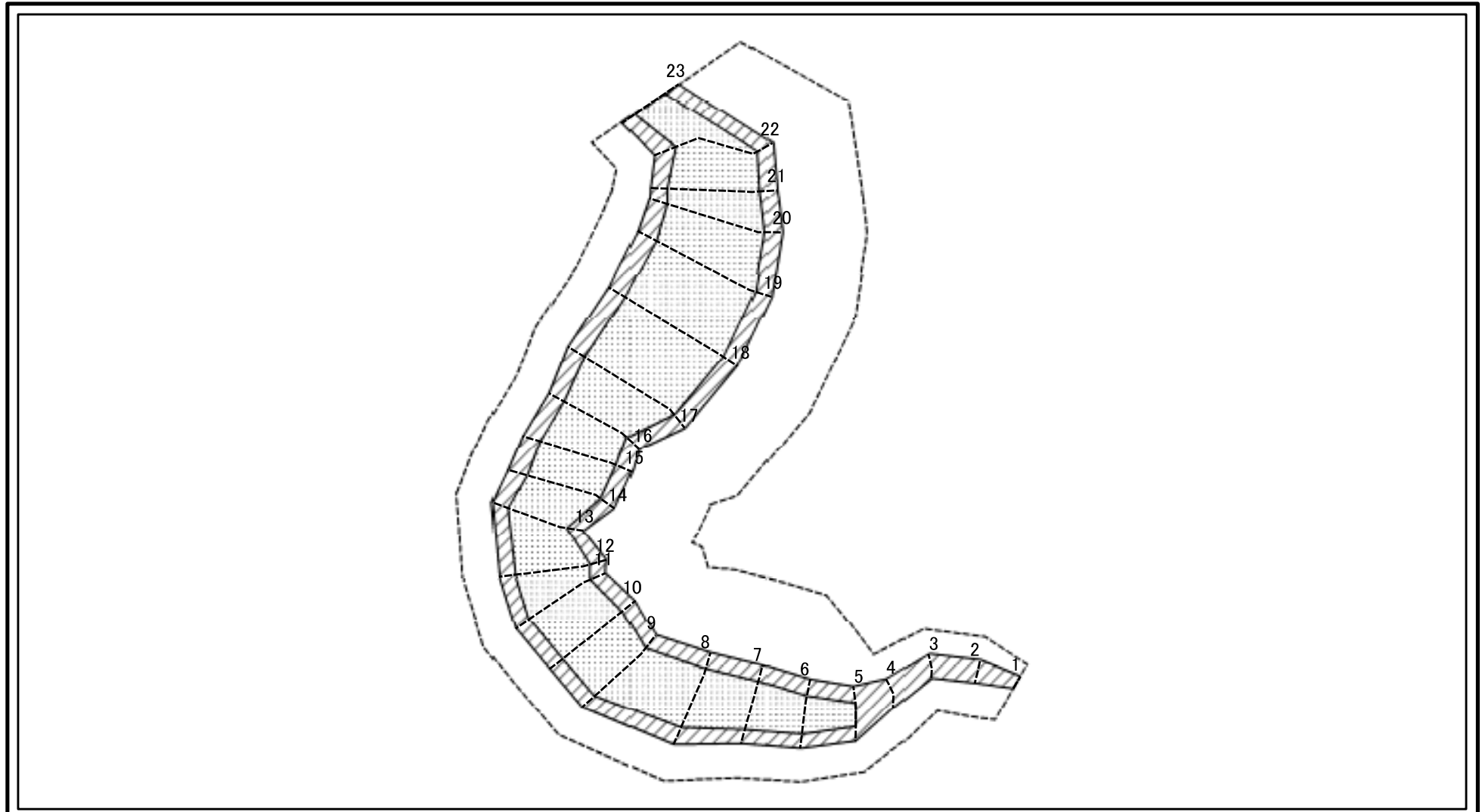
土砂災害防止法施行令第二条の基準に該当する区域	
土砂災害防止法施行令第三条の基準に該当する区域	
それ以外の区域	

<b>土</b>	縮尺

自然現象の種類	急傾斜地の崩壊
告示番号	第295号
告示年月日	令和2年6月30日

箇所番号	I-3
箇所名	四岱
所在地	秋田県鹿角市十和田大湯 字五ノ岱、上内野及び中岱

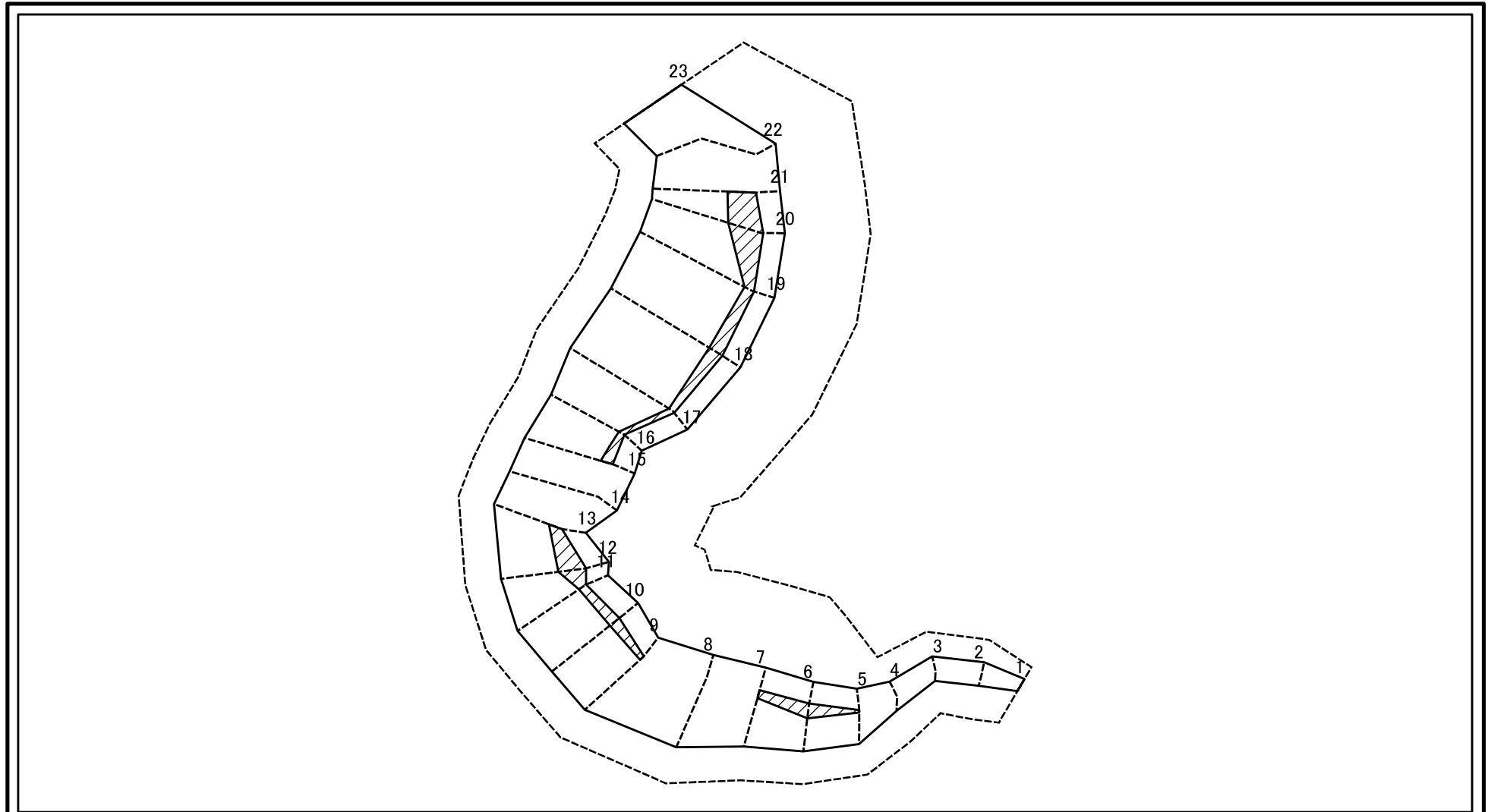
# 土砂災害警戒区域等の指定の公示に係る図書(その2-2)



図中の数字は横断測線番号を示す

様式-2-2(急) 土砂災害特別警戒区域の区域区分図 (急傾斜地の崩壊に伴う土石等の移動により 建築物の地上部に作用すると想定される力)	土砂災害防止法施行令第二条の基準に該当する区域		土 縮尺 1:2,500	自然現象の種類	急傾斜地の崩壊	箇所番号	I-3
	土砂災害防止法施行令第三条の基準に該当する区域			告示番号	第295号	箇所名	四位
	それ以外の区域			告示年月日	令和2年6月30日	所在地	秋田県鹿角市十和田大湯 字五ノ岱、上内野及び中岱

# 土砂災害警戒区域等の指定の公示に係る図書(その2-3)



0 25 50 100 m

図中の数字は横断測線番号を示す

様式-2-3(急) 土砂災害特別警戒区域の区域区分図 (急傾斜地の崩壊に伴う土石等の堆積により 建築物の地上部に作用すると想定される力)	土砂災害防止法施行令第二条の基準に該当する区域			土 縮尺 1:2,500	自然現象の種類	急傾斜地の崩壊	箇所番号	I-3
	土砂災害防止法施行令第三条の基準に該当する区域	土石等の堆積の高さが3mを超える区域			告示番号	第295号	箇所名	四岱
		それ以外の区域			告示年月日	令和2年6月30日	所在地	秋田県鹿角市十和田大湯 字五ノ岱、上内野及び中岱

### 土砂災害警戒区域等の指定の公示に係る図書(その3)

横断測線の区間	土石等の移動により建築物の地上部に作用すると想定される力				土石等の堆積により建築物の地上部に作用すると想定される力				横断測線の区間	土石等の移動により建築物の地上部に作用すると想定される力				土石等の堆積により建築物の地上部に作用すると想定される力			
	土石等の(移動)高さが1m以下の場合、土石等の移動による力が100kN/m <sup>2</sup> を超える区域		それ以外の区域		土石等の堆積の高さが3mを超える区域		それ以外の区域			土石等の(移動)高さが1m以下の場合、土石等の移動による力が100kN/m <sup>2</sup> を超える区域		それ以外の区域		土石等の堆積の高さが3mを超える区域		それ以外の区域	
	力の大きさのうち最大のもの(kN/m <sup>2</sup> )	土石等の高さ(m)	力の大きさのうち最大のもの(kN/m <sup>2</sup> )	土石等の高さ(m)	力の大きさのうち最大のもの(kN/m <sup>2</sup> )	土石等の高さ(m)	力の大きさのうち最大のもの(kN/m <sup>2</sup> )	土石等の高さ(m)		力の大きさのうち最大のもの(kN/m <sup>2</sup> )	土石等の高さ(m)	力の大きさのうち最大のもの(kN/m <sup>2</sup> )	土石等の高さ(m)	力の大きさのうち最大のもの(kN/m <sup>2</sup> )	土石等の高さ(m)	力の大きさのうち最大のもの(kN/m <sup>2</sup> )	土石等の高さ(m)
1 ~ 2	-	-	66.68	1.00	-	-	8.81	1.74	~								
2 ~ 3	-	-	86.37	1.00	-	-	9.52	1.88	~								
3 ~ 4	-	-	87.51	1.00	-	-	9.86	1.95	~								
4 ~ 5	-	-	96.93	1.00	-	-	10.99	2.17	~								
5 ~ 6	132.64	1.00	-	-	15.53	3.07	-	-	~								
6 ~ 7	145.95	1.00	-	-	17.12	3.39	-	-	~								
7 ~ 8	151.61	1.00	-	-	16.25	3.21	-	-	~								
8 ~ 9	144.32	1.00	-	-	-	-	14.67	2.90	~								
9 ~ 10	150.80	1.00	-	-	15.63	3.09	-	-	~								
10 ~ 11	152.89	1.00	-	-	15.68	3.10	-	-	~								
11 ~ 12	151.88	1.00	-	-	15.66	3.10	-	-	~								
12 ~ 13	154.49	1.00	-	-	15.85	3.13	-	-	~								
13 ~ 14	150.36	1.00	-	-	15.22	3.01	-	-	~								
14 ~ 15	142.45	1.00	-	-	-	-	14.86	2.94	~								
15 ~ 16	148.23	1.00	-	-	15.23	3.01	-	-	~								
16 ~ 16	148.91	1.00	-	-	15.40	3.05	-	-	~								
17 ~ 17	147.07	1.00	-	-	17.33	3.43	-	-	~								
18 ~ 18	148.47	1.00	-	-	17.39	3.44	-	-	~								
19 ~ 19	145.22	1.00	-	-	17.18	3.40	-	-	~								
20 ~ 20	150.24	1.00	-	-	17.59	3.48	-	-	~								
21 ~ 21	154.75	1.00	-	-	15.60	3.09	-	-	~								
22 ~ 22	138.99	1.00	-	-	-	-	14.58	2.88	~								
23 ~	142.11	1.00	-	-	-	-	14.04	2.78	~								
									~								

様式-3(急)  建築物の構造の規制に必要な衝撃に関する事項	自然現象の種類	急傾斜地の崩壊	箇所番号	I-3
	告示番号	第295号	箇所名	四岱
	告示年月日	令和2年6月30日	所在地	秋田県鹿角市十和田大湯字五ノ岱、上内野及び中岱