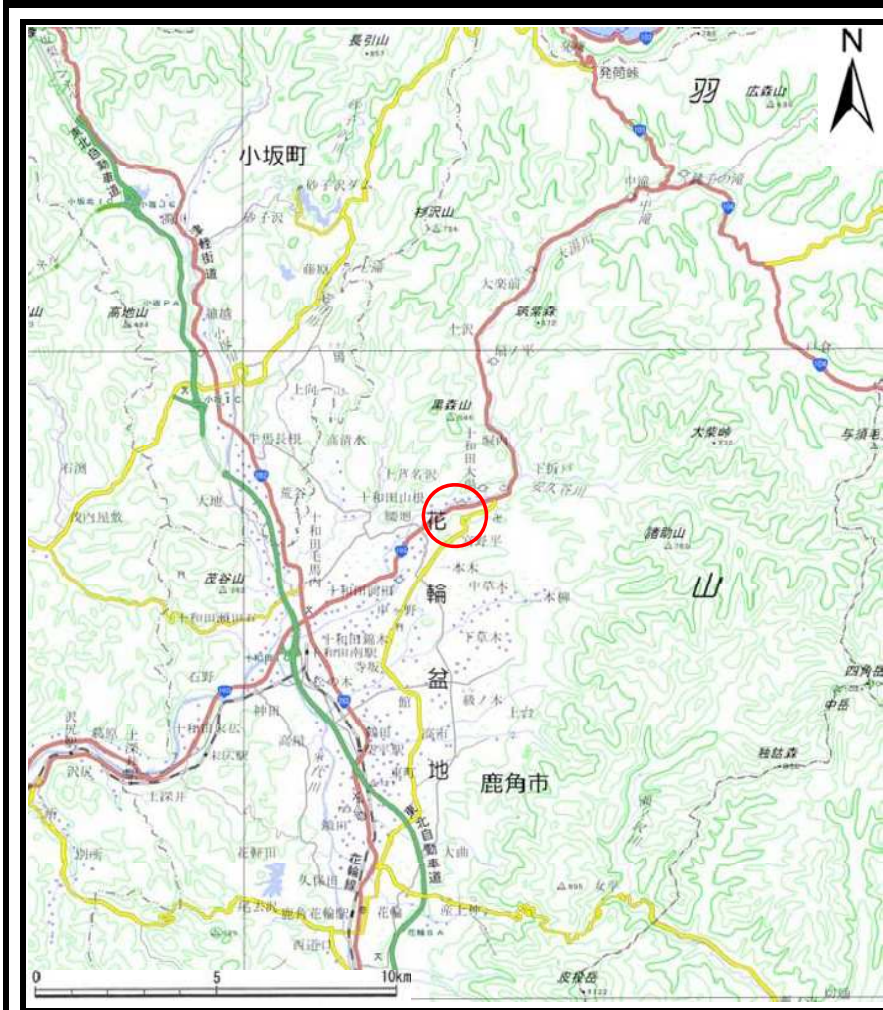
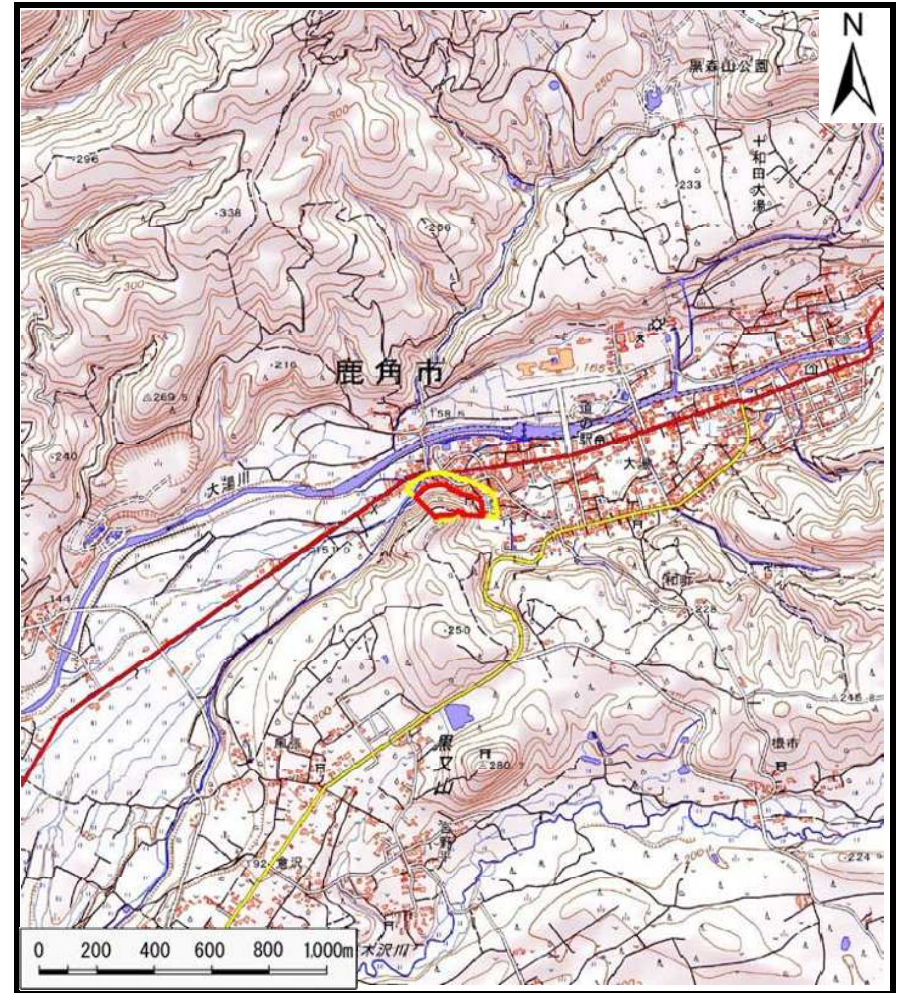


土砂災害警戒区域等の指定の公示に係る図書(その1)



(1/200,000)



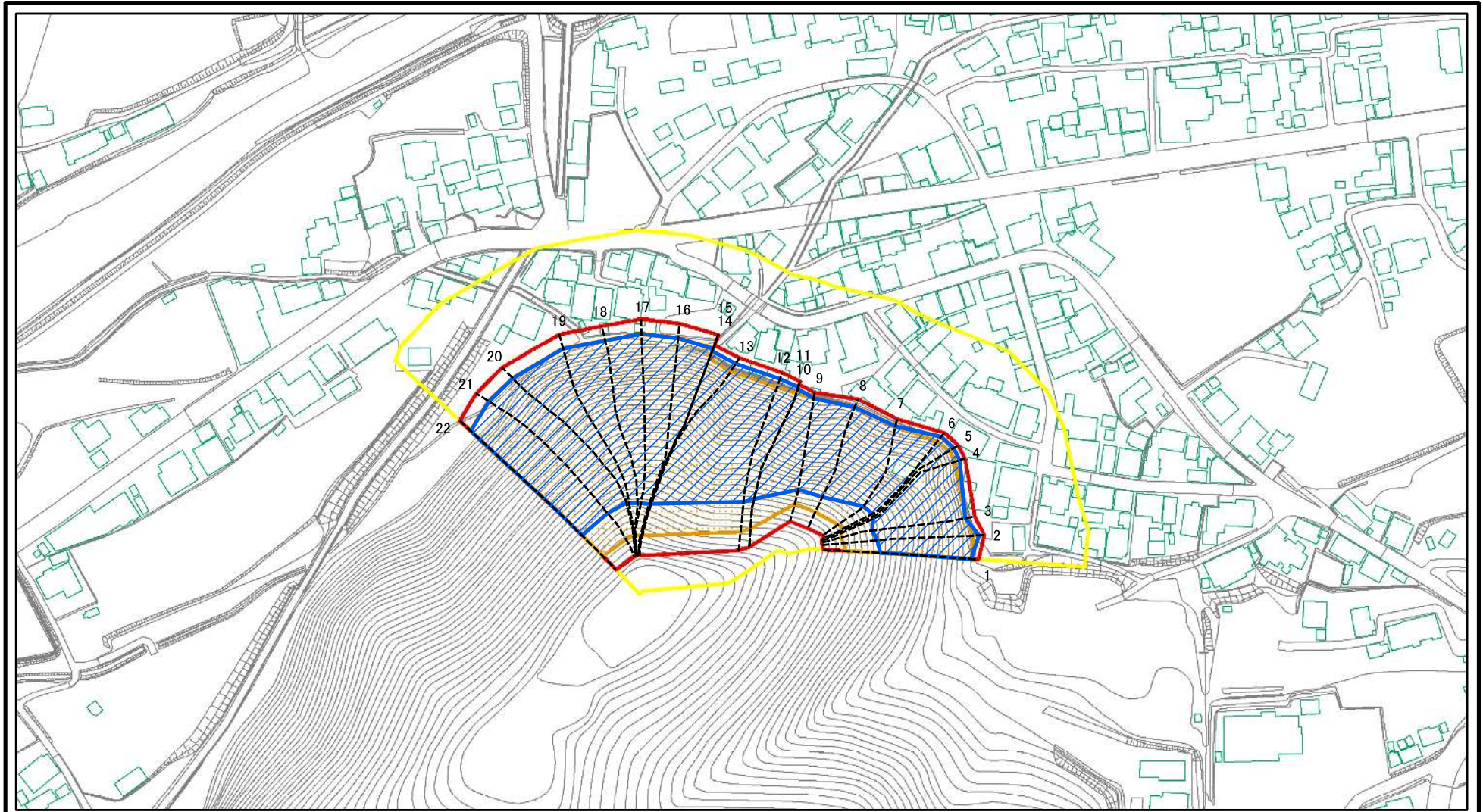
(1/25,000)

様式-1 (急)
土砂災害警戒区域・土砂災害特別警戒区域
位置図

自然現象の種類	急傾斜地の崩壊
箇所番号	I-10
箇所名	大湯1号
所在地	秋田県鹿角市十和田大湯字下ノ湯及び川原ノ湯

この地図は、国土地理院長の承認を得て、同院発行の電子地形図25000及び電子地形図20万を複製したものである。(承認番号 令1東複、第36号)

土砂災害警戒区域等の指定の公示に係る図書(その2)



0 25 50 100
m

図中の数字は横断測線番号を示す

様式-2(急)

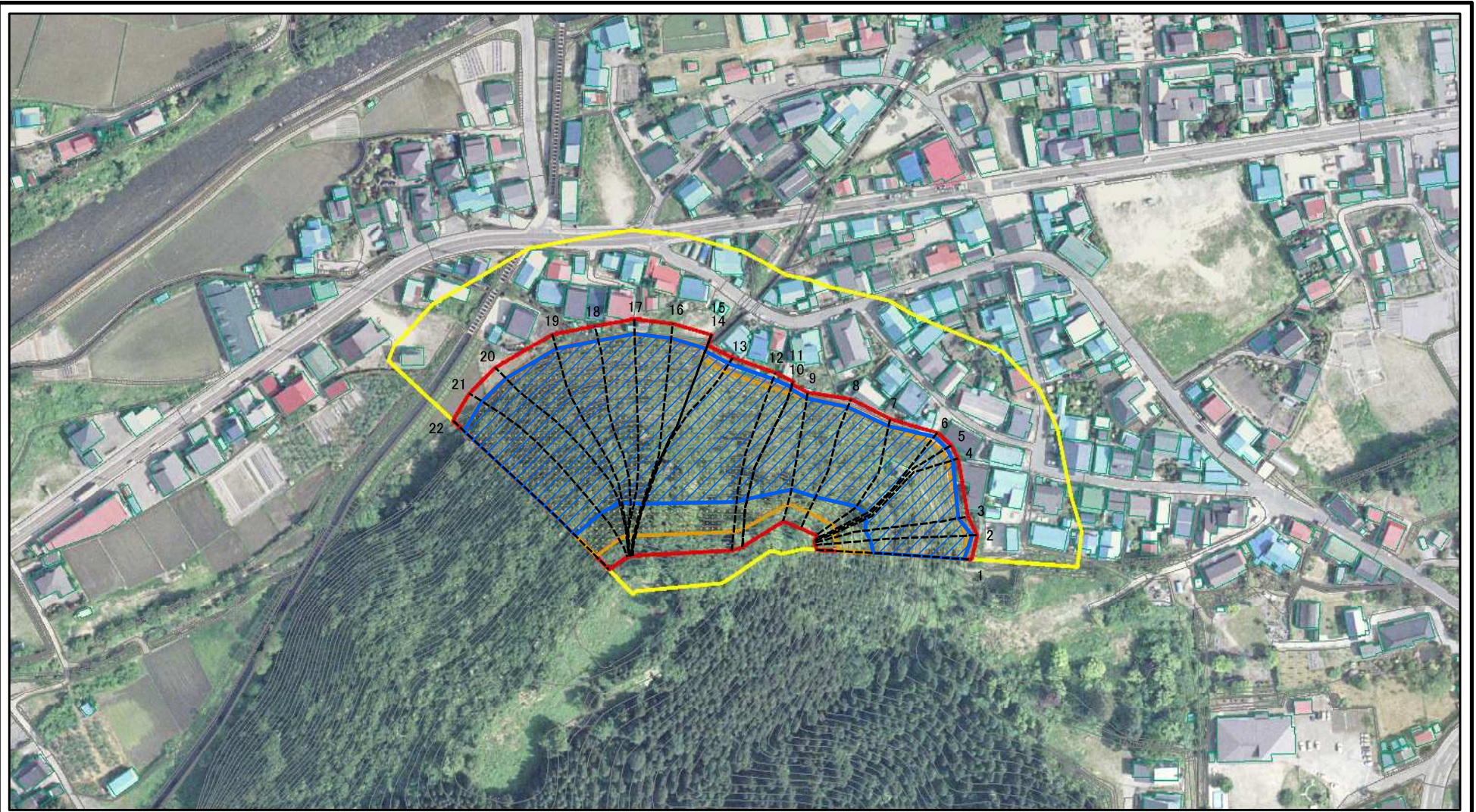
土砂災害警戒区域・土砂災害特別警戒区域
区域図(その1)

土砂災害防止法施行令第二条の基準に該当する区域	
土砂災害防止法施行令第三条の基準に該当する区域	
それ以外の区域	

N	縮尺 1:2,500

自然現象の種類	急傾斜地の崩壊	箇所番号	I-10
告示番号	第295号	箇所名	大湯1号
告示年月日	令和2年6月30日	所在地	秋田県鹿角市十和田大湯 字下ノ湯及び川原ノ湯

土砂災害警戒区域等の指定の公示に係る図書(その2)



0 25 50 100
m

図中の数字は横断測線番号を示す

様式-2(急)
土砂災害警戒区域・土砂災害特別警戒区域
区域図(その1)

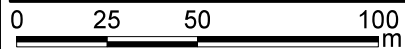
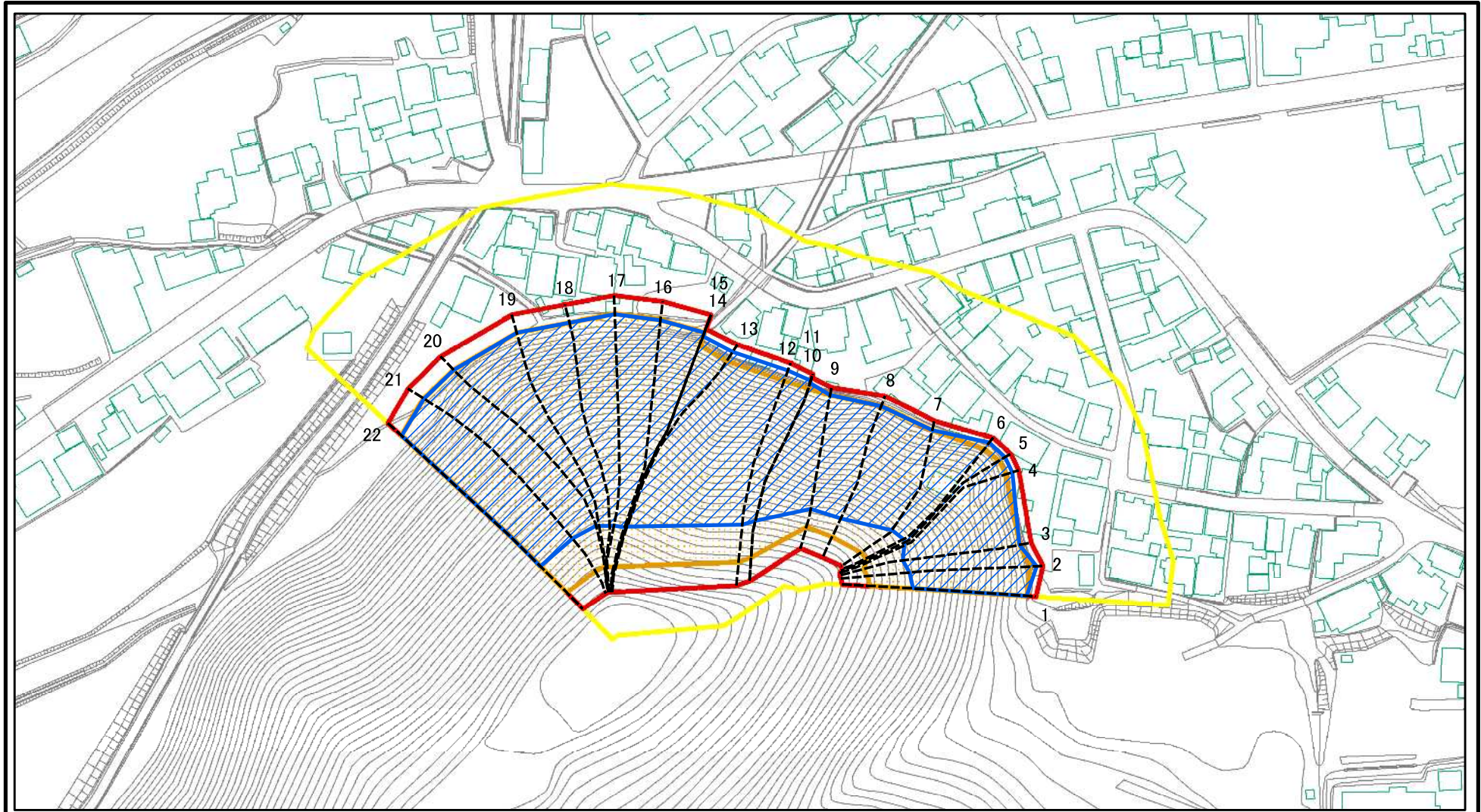
土砂災害防止法施行令第二条の基準に該当する区域	
土砂災害防止法施行令第三条の基準に該当する区域	
土砂等の堆積の高さが3mを超える区域	
それ以外の区域	



縮尺
1:2,500

自然現象の種類	急傾斜地の崩壊	箇所番号	I-10
告示番号	第295号	箇所名	大湯1号
告示年月日	令和2年6月30日	所在地	秋田県鹿角市十和田大湯 字下ノ湯及び川原ノ湯

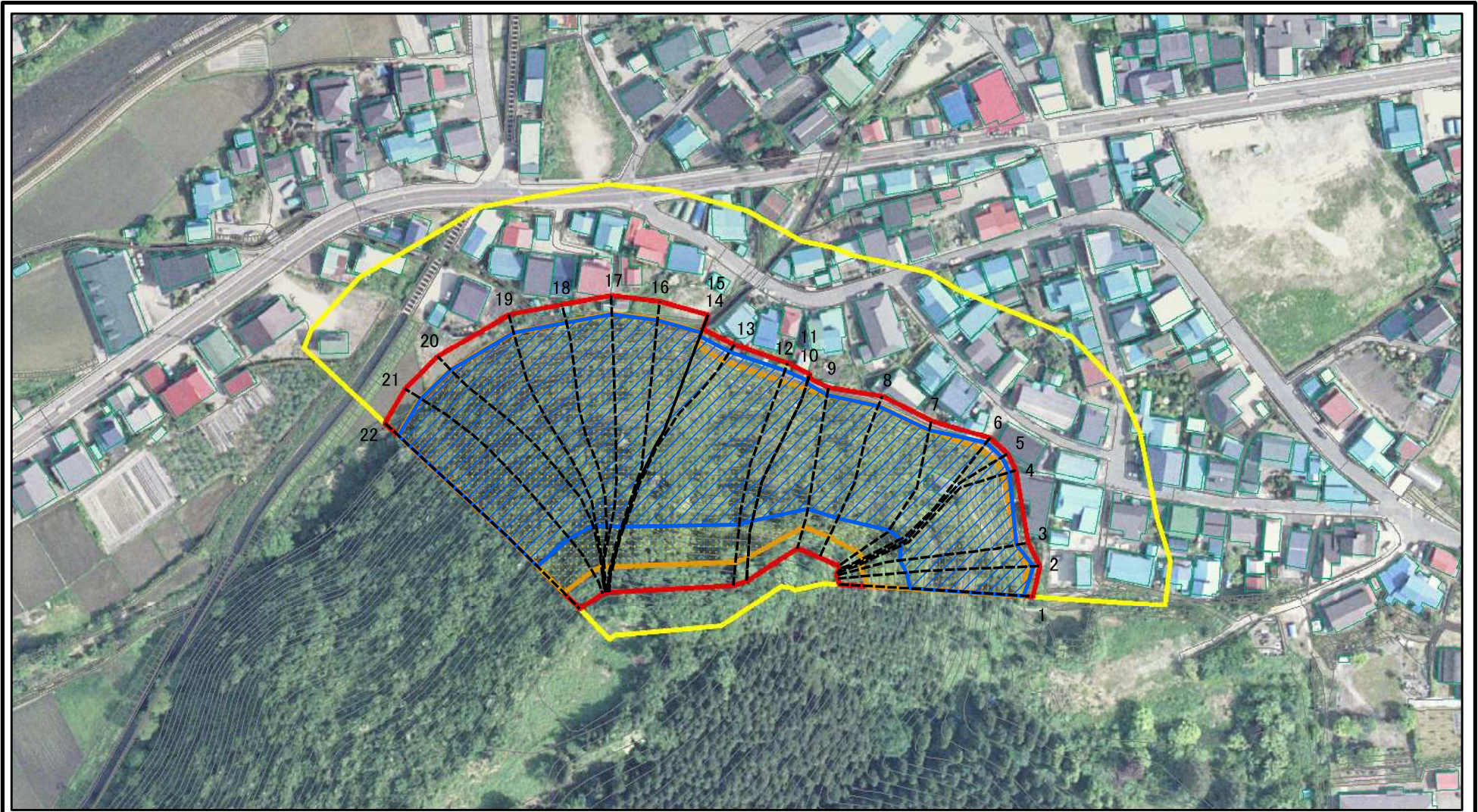
土砂災害警戒区域等の指定の公示に係る図書(その2-1)



図中の数字は横断測線番号を示す

様式-2-1(急) 土砂災害警戒区域・土砂災害特別警戒区域 区域図(その2)	土砂災害防止法施行令第二条の基準に該当する区域		N 縮尺 1:2,000	自然現象の種類	急傾斜地の崩壊	箇所番号	I-10
	土砂災害防止法施行令第三条の基準に該当する区域	 		告示番号	第295号	箇所名	大湯1号
	土砂等の(移動)高さが1m以下の場合、 土砂等の移動による力が100kN/m ² を超える区域 土砂等の堆積の高さが3mを超える区域 それ以外の区域			告示年月日	令和2年6月30日	所在地	秋田県鹿角市十和田大湯 字下ノ湯及び川原ノ湯

土砂災害警戒区域等の指定の公示に係る図書(その2-1)



図中の数字は横断測線番号を示す

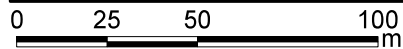
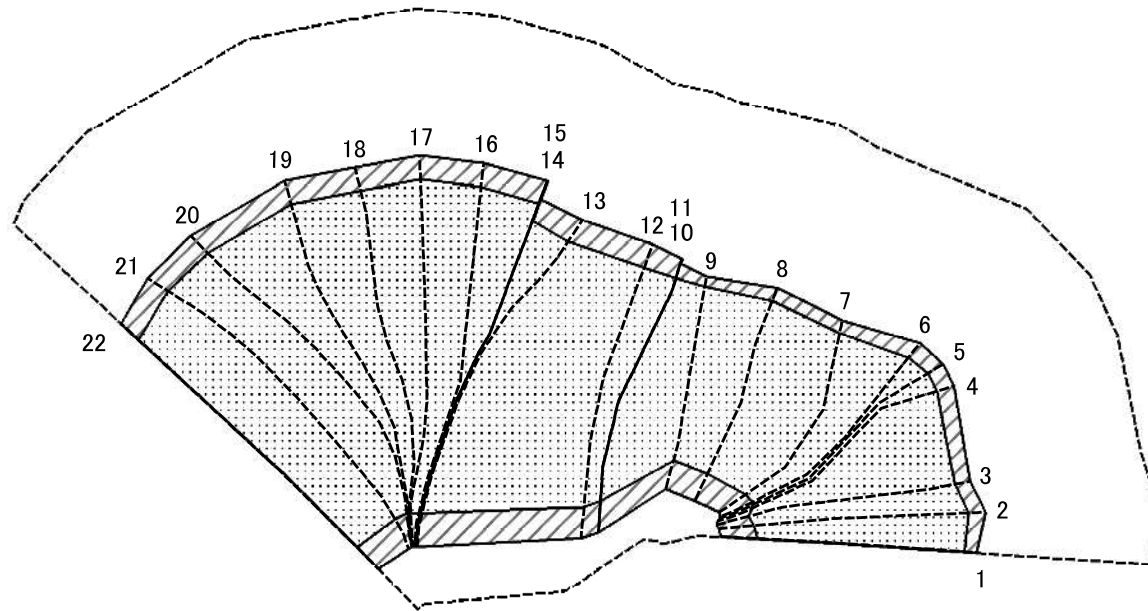
様式-2-1(急)
土砂災害警戒区域・土砂災害特別警戒区域
区域図(その2)

土砂災害防止法施行令第二条の基準に該当する区域	
土砂災害防止法施行令第三条の基準に該当する区域	
それ以外の区域	

	縮尺
	1:2,000

自然現象の種類	急傾斜地の崩壊	箇所番号	I-10
告示番号	第295号	箇所名	大湯1号
告示年月日	令和2年6月30日	所在地	秋田県鹿角市十和田大湯 字下ノ湯及び川原ノ湯

土砂災害警戒区域等の指定の公示に係る図書(その2-2)



図中の数字は横断測線番号を示す

様式-2-2(急)
土砂災害特別警戒区域の区域区分図
(急傾斜地の崩壊に伴う土石等の移動により
建築物の地上部に作用すると想定される力)

土砂災害防止法施行令第二条の基準に該当する区域	
土砂災害防止法施行令第三条の基準に該当する区域	
それ以外の区域	

縮尺
1:2,000

自然現象の種類	急傾斜地の崩壊
告示番号	第295号
告示年月日	令和2年6月30日

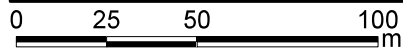
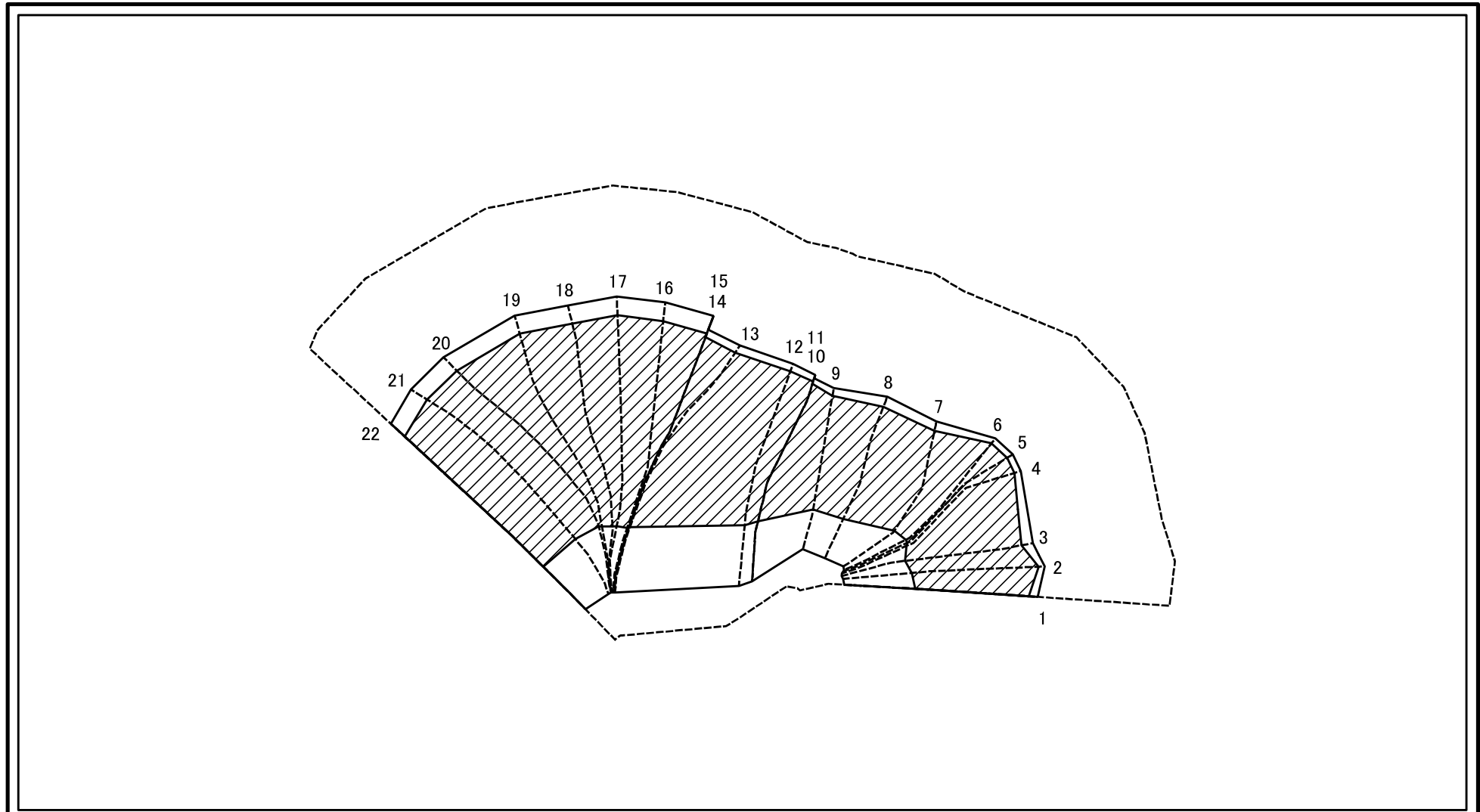
箇所番号	I-10
箇所名	大湯1号
所在地	秋田県鹿角市十和田大湯 字下ノ湯及び川原ノ湯

箇所番号	I-10
箇所名	大湯1号
所在地	秋田県鹿角市十和田大湯 字下ノ湯及び川原ノ湯

箇所番号	I-10
箇所名	大湯1号
所在地	秋田県鹿角市十和田大湯 字下ノ湯及び川原ノ湯

箇所番号	I-10
箇所名	大湯1号
所在地	秋田県鹿角市十和田大湯 字下ノ湯及び川原ノ湯

土砂災害警戒区域等の指定の公示に係る図書(その2-3)



図中の数字は横断測線番号を示す

様式-2-3(急) 土砂災害特別警戒区域の区域区分図 (急傾斜地の崩壊に伴う土石等の堆積により 建築物の地上部に作用すると想定される力)	土砂災害防止法施行令第二条の基準に該当する区域			N 縮尺 1:2,000	自然現象の種類	急傾斜地の崩壊	箇所番号	I-10
	土砂災害防止法 施行令第三条の 基準に該当する 区域	土石等の堆積の高さが3mを超える区域			告示番号	第295号	箇所名	大湯1号
		それ以外の区域			告示年月日	令和2年6月30日	所在地	秋田県鹿角市十和田大湯 字下ノ湯及び川原ノ湯

土砂災害警戒区域等の指定の公示に係る図書(その3)(案)

(1/1)

横断測線の区間	土石等の移動により建築物の地上部に作用すると想定される力				土石等の堆積により建築物の地上部に作用すると想定される力				横断測線の区間	土石等の移動により建築物の地上部に作用すると想定される力				土石等の堆積により建築物の地上部に作用すると想定される力			
	土石等の(移動)高さが1m以下の場合、土石等の移動による力が100kN/m ² を超える区域		それ以外の区域		土石等の堆積の高さが3mを超える区域		それ以外の区域			土石等の(移動)高さが1m以下の場合、土石等の移動による力が100kN/m ² を超える区域		それ以外の区域		土石等の堆積の高さが3mを超える区域		それ以外の区域	
	力の大きさのうち最大のもの (kN/m ²)	土石等の高さ (m)	力の大きさのうち最大のもの (kN/m ²)	土石等の高さ (m)	力の大きさのうち最大のもの (kN/m ²)	土石等の高さ (m)	力の大きさのうち最大のもの (kN/m ²)	土石等の高さ (m)		力の大きさのうち最大のもの (kN/m ²)	土石等の高さ (m)	力の大きさのうち最大のもの (kN/m ²)	土石等の高さ (m)	力の大きさのうち最大のもの (kN/m ²)	土石等の高さ (m)	力の大きさのうち最大のもの (kN/m ²)	土石等の高さ (m)
1 ~ 2	146.47	1.00	100.00	1.00	16.74	3.80	13.20	3.00	~								
2 ~ 3	149.64	1.00	100.00	1.00	17.11	3.89	13.20	3.00	~								
3 ~ 4	149.64	1.00	100.00	1.00	17.11	3.89	13.20	3.00	~								
4 ~ 5	145.47	1.00	100.00	1.00	16.63	3.78	13.20	3.00	~								
5 ~ 6	146.75	1.00	100.00	1.00	16.76	3.81	13.20	3.00	~								
6 ~ 7	151.80	1.00	100.00	1.00	16.76	3.81	13.20	3.00	~								
7 ~ 8	153.49	1.00	100.00	1.00	15.60	3.54	13.20	3.00	~								
8 ~ 9	153.49	1.00	100.00	1.00	15.96	3.63	13.20	3.00	~								
9 ~ 10	153.47	1.00	100.00	1.00	17.73	4.03	13.20	3.00	~								
10 ~ 11	153.36	1.00	100.00	1.00	19.58	4.45	13.20	3.00	~								
11 ~ 12	153.36	1.00	100.00	1.00	19.58	4.45	13.20	3.00	~								
12 ~ 13	152.98	1.00	100.00	1.00	19.45	4.42	13.20	3.00	~								
13 ~ 14	149.01	1.00	100.00	1.00	18.71	4.25	13.20	3.00	~								
14 ~ 15	148.89	1.00	100.00	1.00	18.70	4.25	13.20	3.00	~								
15 ~ 16	149.55	1.00	100.00	1.00	18.78	4.27	13.20	3.00	~								
16 ~ 17	149.55	1.00	100.00	1.00	18.78	4.27	13.20	3.00	~								
17 ~ 18	149.58	1.00	100.00	1.00	18.79	4.27	13.20	3.00	~								
18 ~ 19	149.58	1.00	100.00	1.00	18.79	4.27	13.20	3.00	~								
19 ~ 20	149.38	1.00	100.00	1.00	18.76	4.26	13.20	3.00	~								
20 ~ 21	151.20	1.00	100.00	1.00	19.03	4.33	13.20	3.00	~								
21 ~ 22	153.76	1.00	100.00	1.00	19.63	4.46	13.20	3.00	~								
~									~								
~									~								
~									~								
~									~								
~									~								

様式-3(急) 建築物の構造の規制に必要な衝撃に関する事項	自然現象の種類	急傾斜地の崩壊	箇所番号	I-10
	告示番号	第295号	箇所名	大湯1号
	告示年月日	令和2年6月30日	所在地	秋田県鹿角市十和田大湯 字下ノ湯及び川原ノ湯