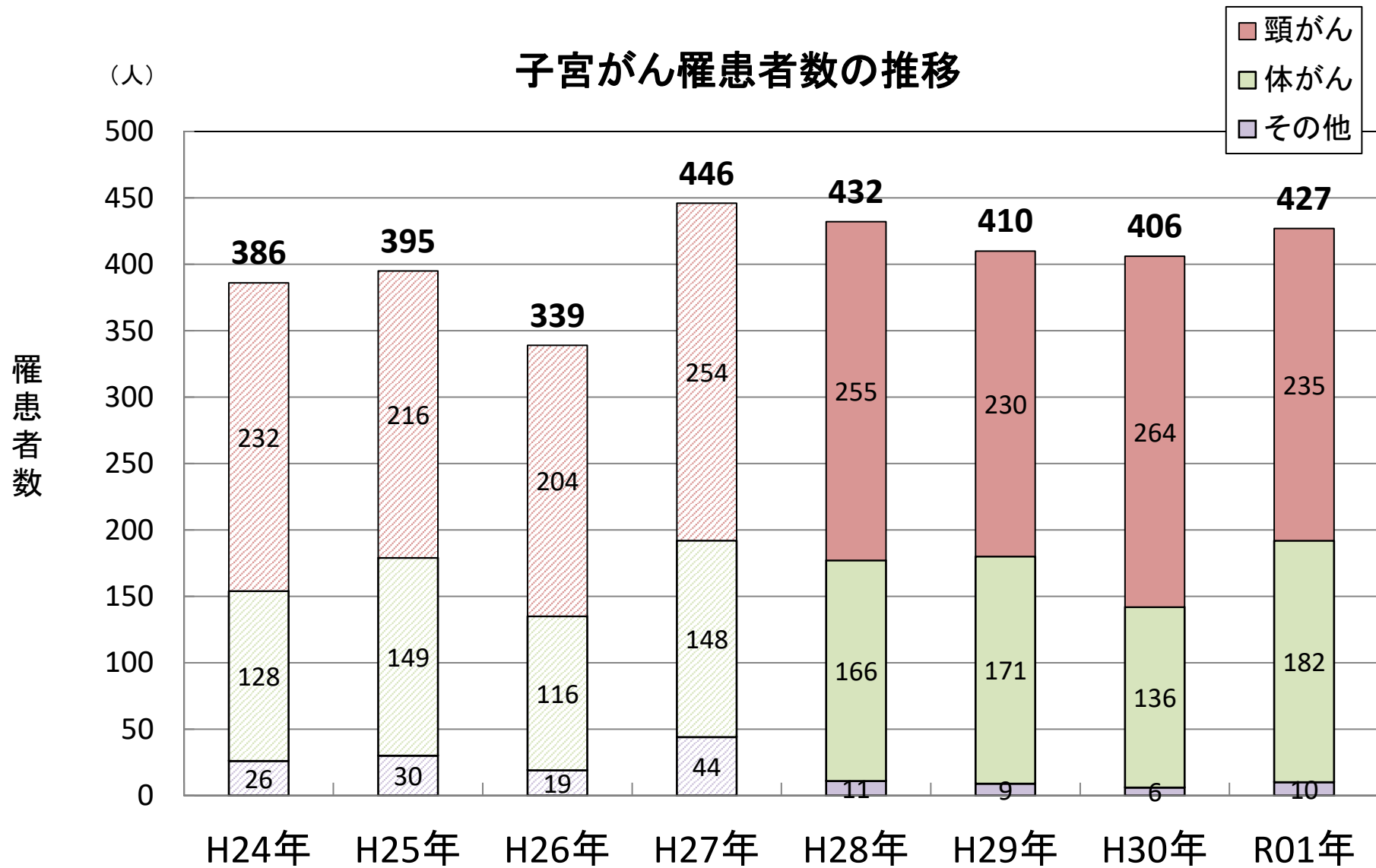


報告事項

① 市町村における子宮頸がん検診実施状況について

資料 2

【資料 2 - 1】	罹患・死亡の状況	P. 1 ~ 6
【資料 2 - 2】	1 次検診受診状況	P. 7 ~ 1 0
【資料 2 - 3】	精密検査受診状況	P. 1 1 ~ 1 2
【資料 2 - 4】	プロセス指標	P. 1 3 ~ 1 4
【資料 2 - 5】	無料クーポン券の利用状況	P. 1 5 ~ 1 7
【資料 2 - 6】	HPV ワクチン実施状況	P. 1 8



（出典）平成27年まで：秋田県がん登録部会「秋田県地域がん登録の集計報告」 ※すべて上皮内がんを含む
 平成28年から：厚生労働省「全国がん登録 罹患数・率 報告」 ※合計及び子宮頸がんは上皮内がんを含む

秋田県の部位別75歳未満年齢調整死亡率

部位	性別	H30	順位	R1	順位	R2	順位	R3	順位	R4	順位
全部位	男女計	80.0	3	82.0	2	76.8	4	77.2	3	77.3	3
	男	102.2	2	100.2	4	96.7	2	102.1	2	93.2	4
	女	60.5	8	65.9	2	58.7	6	53.9	16	62.7	4
食道	男女計	3.0	9	3.6	3	3.3	1	3.0	5	2.2	28
	男	5.2	12	7.0	1	5.8	3	5.3	8	4.0	17
	女	1.1	4	0.6	38	1.1	11	0.9	12	0.5	39
胃	男女計	10.7	1	12.2	1	10.9	1	8.2	4	9.6	1
	男	16.1	1	17.4	1	16.7	1	12.8	3	13.3	1
	女	5.7	5	7.5	1	5.5	1	3.9	27	6.1	2
結腸	男女計	7.1	4	7.4	4	6.5	9	8.5	2	7.5	2
	男	8.9	4	8.8	3	7.5	16	11.5	1	9.7	2
	女	5.5	12	6.1	7	5.6	6	5.5	8	5.5	14
直腸及び S状結腸移行部	男女計	4.2	14	4.6	6	4.7	4	3.7	21	6.1	1
	男	5.9	17	7.3	5	7.1	3	5.8	15	8.0	1
	女	2.6	9	2.0	33	2.5	17	1.8	36	4.2	1
肝 及び肝内胆管	男女計	3.9	31	3.4	39	3.5	36	3.2	36	3.1	38
	男	5.5	38	5.6	38	5.9	30	6.0	26	5.4	27
	女	2.4	6	1.4	29	1.2	41	0.5	47	0.9	44
胆のう 及び他の胆道	男女計	2.1	26	2.9	2	2.2	13	3.5	1	2.1	17
	男	2.9	22	3.5	3	3.5	4	4.8	1	2.6	21
	女	1.5	30	2.4	1	1.1	43	2.3	4	1.6	12
膵	男女計	7.3	15	6.2	45	7.0	21	7.7	5	7.8	8
	男	9.4	14	6.1	47	8.4	31	10.8	3	10.1	9
	女	5.5	13	6.3	9	5.8	13	4.9	40	5.7	14
気管、気管支 及び肺	男女計	13.4	10	13.5	9	12.6	15	14.6	3	11.8	23
	男	23.8	3	21.9	8	19.6	20	22.6	4	19.5	14
	女	3.8	47	5.7	17	6.2	11	7.1	5	4.7	39
乳房	女	13.8	1	13.8	2	8.7	36	9.0	32	9.9	30
子宮	女	5.1	19	7.0	2	6.2	6	5.3	11	4.6	35
卵巣	女	3.8	13	3.9	9	3.8	22	3.0	38	5.0	6
前立腺	男	1.6	41	2.2	21	2.2	22	1.9	29	1.4	43
膀胱	男女計	1.2	2	1.1	3	1.2	2	1.0	16	0.7	34
	男	1.9	4	2.1	1	2.2	2	1.4	18	1.3	20
	女	0.5	6	0.2	44	0.3	29	0.6	12	0.1	46
悪性リンパ腫	男女計	1.8	37	1.7	34	2.6	2	1.4	46	2.1	8
	男	2.6	28	1.6	45	3.0	9	1.4	47	1.7	47
	女	1.1	41	1.8	5	2.3	3	1.4	16	2.5	1
白血病	男女計	2.3	22	1.9	31	1.3	46	1.6	44	3.1	4
	男	3.3	12	3.0	14	1.8	44	2.3	37	2.7	30
	女	1.2	37	0.9	45	0.9	45	0.9	39	3.4	1
※再掲 大腸 (結腸+直腸)	男女計	11.3	8	11.9	4	11.2	6	12.2	2	13.5	1
	男	14.7	6	16.1	3	14.6	6	17.3	3	17.8	1
	女	8.1	9	8.0	9	8.1	8	7.3	14	9.7	1

※ 死亡率は、人口10万対

※ 「順位」は死亡率が高い方からの全国都道府県別の順位

人口動態(死亡)の年次推移と全国順位(確定値)

項目	平成28年			平成29年			平成30年			令和元年			令和2年			令和3年			令和4年		
	実数	率	順位	実数	率	順位	実数	率	順位	実数	率	順位	実数	率	順位	実数	率	順位	実数	率	順位
全死亡	15,244	15.1	1	15,425	15.5	1	15,434	15.8	1	15,784	16.4	1	15,379	16.1	1	16,019	17.0	1	17,256	18.6	1
悪性新生物	4,242	421.3	1	4,099	413.2	1	4,147	424.0	1	4,158	431.8	1	4,137	432.9	1	4,136	439.5	1	4,260	460.0	1
胃	630	62.6	1	675	68.0	1	610	62.4	1	657	68.2	1	594	62.2	1	538	57.2	1	588	63.5	1
直腸	171	17.0	4	194	19.6	1	156	16.0	4	180	18.7	3	175	18.3	3	177	18.8	2	212	22.9	1
肝	255	25.3	22	210	21.2	28	210	21.5	28	194	20.1	30	196	20.5	29	198	21.0	25	191	20.6	25
胆のう	266	26.4	1	283	28.5	1	258	26.4	1	262	27.2	1	280	29.3	1	278	29.5	1	281	30.3	1
膵	380	37.7	2	355	35.8	3	370	37.8	4	360	37.4	4	417	43.6	1	384	40.8	5	407	44.0	2
気管及び肺	767	76.2	2	705	71.1	5	747	76.4	4	731	75.9	5	698	73.0	5	759	80.7	3	759	82.0	4
子宮	64	12.0	7	64	12.2	7	65	12.6	10	71	13.9	2	72	14.3	2	73	14.7	1	57	11.7	24
食道	168	16.7	1	120	12.1	5	142	14.5	1	148	15.4	1	142	14.9	1	136	14.5	1	122	13.2	1
乳房	122	22.9	14	114	21.7	24	152	29.4	1	144	28.3	3	115	22.8	24	125	25.2	10	123	25.2	25
白血病	82	8.1	16	76	7.7	17	79	8.1	15	81	8.4	14	80	8.4	14	84	8.9	9	113	12.2	4
結腸	418	41.5	2	432	43.5	2	432	44.2	1	436	45.3	1	433	45.3	1	450	47.8	1	440	47.5	1
大腸(再掲)	589	58.5	2	626	63.1	2	588	60.1	2	616	64.0	2	608	63.6	2	627	66.6	1	652	70.4	1

(出典：厚生労働省「人口動態統計」)

注1：全死亡の率は、人口千人対。悪性新生物（部位別含む）の率は、人口10万人対。

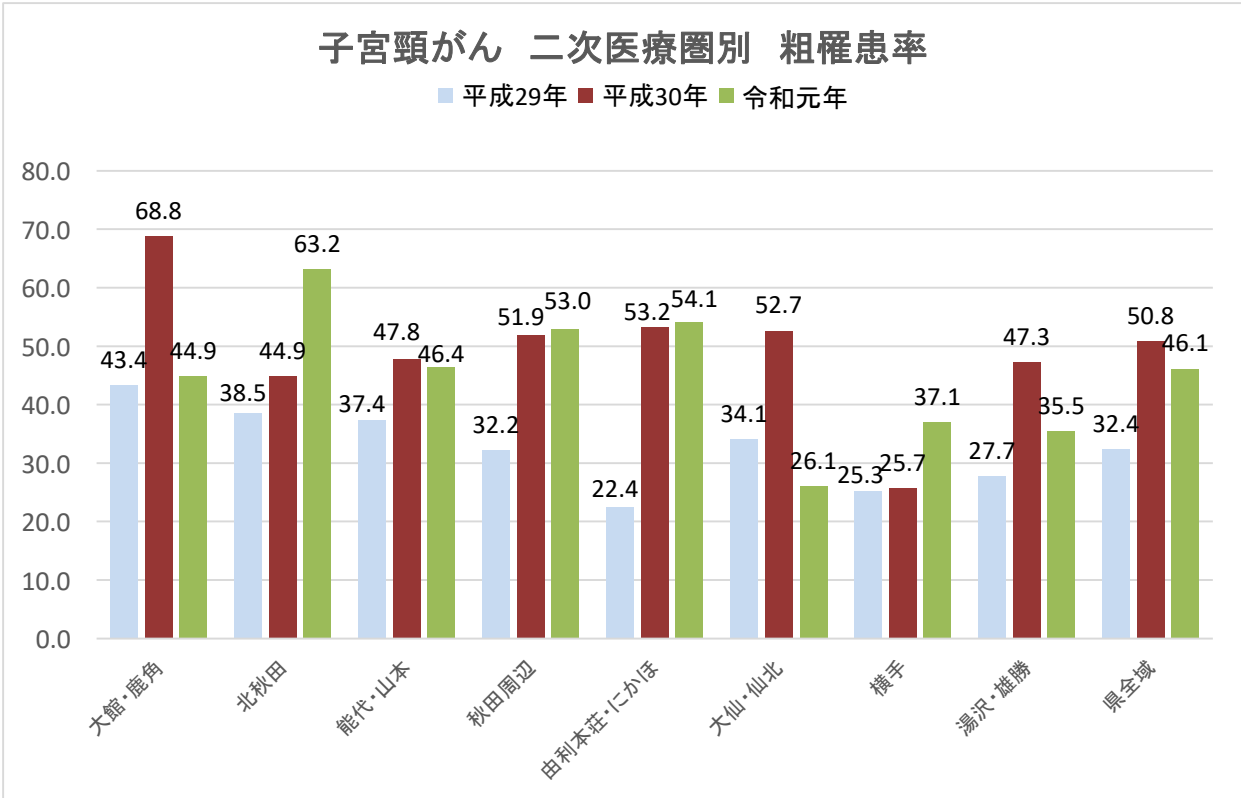
注2：「順位」は死亡率が高い方からの全国都道府県別の順位

注3：「乳房」には、男性の数は含まない。子宮、乳房は女性人口の10万人対の死亡率。

注4：「大腸」は、「結腸」と「直腸」の合計の再掲

注5：「直腸」は、「直腸+直腸S状結腸移行部」の悪性新生物

【資料2-1】 罹患・死亡の状況



※粗罹患率は人口10万人対

(出典：全国がん登録情報、健康づくり推進課調べ)

【子宮頸がん】 二次医療圏名	平成29年	平成30年	令和元年		
	粗罹患率	粗罹患率	粗罹患率	罹患数	人口
大館・鹿角	43.4	68.8	44.9	25	55,715
北秋田	38.5	44.9	63.2	11	17,394
能代・山本	37.4	47.8	46.4	19	40,981
秋田周辺	32.2	51.9	53.0	108	203,870
由利本荘・にかほ	22.4	53.2	54.1	28	51,713
大仙・仙北	34.1	52.7	26.1	17	65,191
横手	25.3	25.7	37.1	17	45,879
湯沢・雄勝	27.7	47.3	35.5	11	30,958
県全域	32.4	50.8	46.1	236	511,676

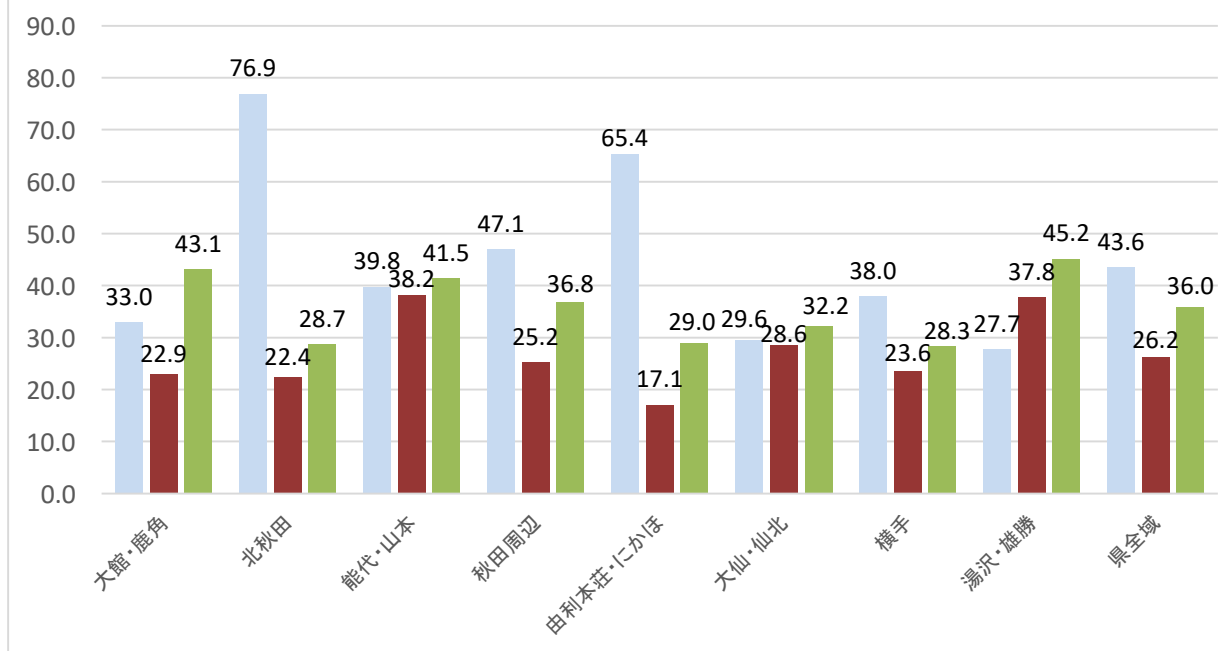
※県内市町村間における転入者数及び転出者数を除外しているため、秋田県の人口と各市町村の人口の合計(市郡計)とは一致しない。

※遡り調査(罹患の届出がない者について、死亡情報によりがんでの死亡が判明した場合に行われる調査)などから新たに判明する罹患者がいるため、厚生労働省「全国がん登録 罹患数・率 報告」において公表された秋田県の罹患数とは必ずしも一致しない。

【資料2-1】 罹患・死亡の状況

子宮体がん 二次医療圏別 粗罹患率

■ 平成29年 ■ 平成30年 ■ 令和元年



※粗罹患率は人口10万人対

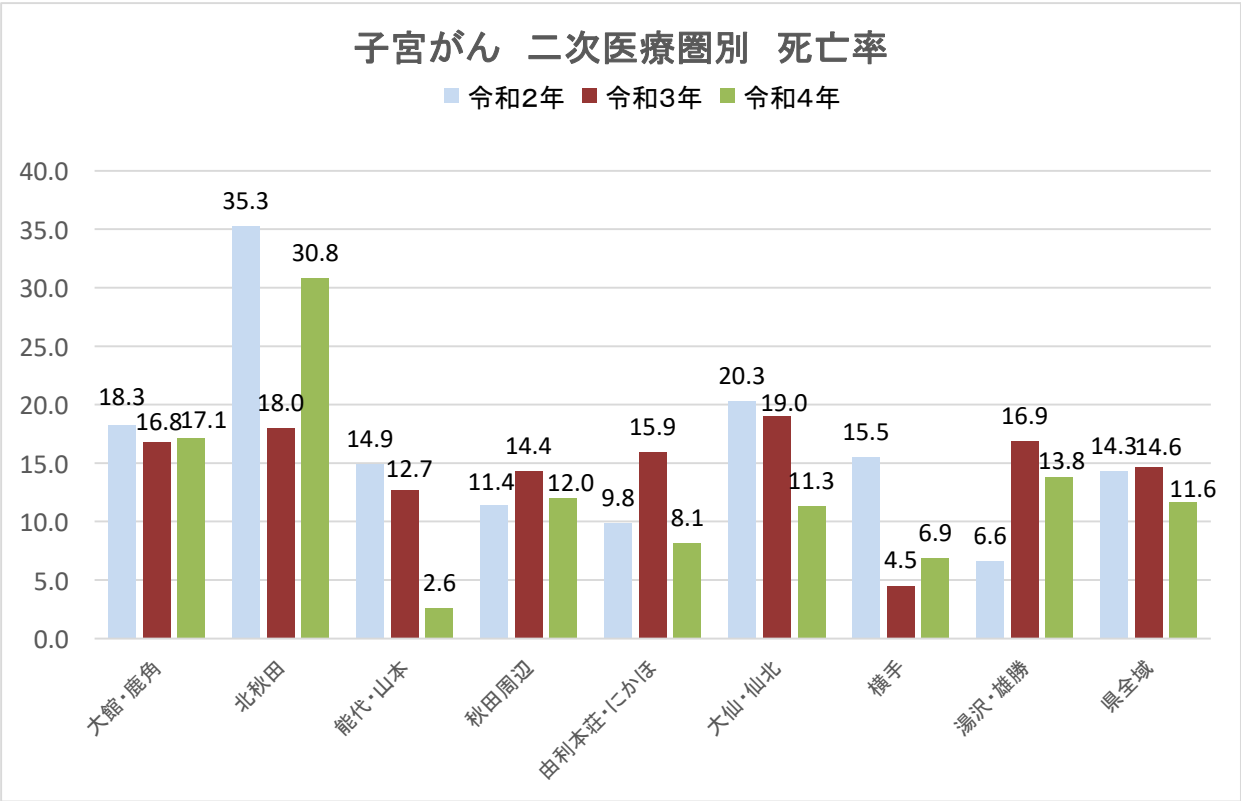
(出典: 全国がん登録情報、健康づくり推進課調べ)

【子宮体がん】 二次医療圏名	平成29年	平成30年	令和元年		
	粗罹患率	粗罹患率	粗罹患率	罹患数	人口
大館・鹿角	33.0	22.9	43.1	24	55,715
北秋田	76.9	22.4	28.7	5	17,394
能代・山本	39.8	38.2	41.5	17	40,981
秋田周辺	47.1	25.2	36.8	75	203,870
由利本荘・にかほ	65.4	17.1	29.0	15	51,713
大仙・仙北	29.6	28.6	32.2	21	65,191
横手	38.0	23.6	28.3	13	45,879
湯沢・雄勝	27.7	37.8	45.2	14	30,958
県全域	43.6	26.2	36.0	184	511,676

※県内市町村間における転入者数及び転出者数を除外しているため、秋田県の人口と各市町村の人口の合計(市郡計)とは一致しない。

※遡り調査(罹患の届出がない者について、死亡情報によりがんでの死亡が判明した場合に行われる調査)などから新たに判明する罹患者がいるため、厚生労働省「全国がん登録 罹患数・率 報告」において公表された秋田県の罹患数とは必ずしも一致しない。

【資料2-1】 罹患・死亡の状況



※死亡率は人口10万人対

(出典: 厚生労働省「人口動態統計」、健康づくり推進課調べ)

【子宮がん】 二次医療圏名	令和2年	令和3年	令和4年		
	死亡率	死亡率	死亡率	死亡数	人口
大館・鹿角	18.3	16.8	17.1	9	52,493
北秋田	35.3	18.0	30.8	5	16,244
能代・山本	14.9	12.7	2.6	1	38,428
秋田周辺	11.4	14.4	12.0	24	199,948
由利本荘・にかほ	9.8	15.9	8.1	4	49,304
大仙・仙北	20.3	19.0	11.3	7	61,938
横手	15.5	4.5	6.9	3	43,538
湯沢・雄勝	6.6	16.9	13.8	4	28,888
県全域	14.3	14.6	11.6	57	490,774

※県内市町村間における転入者数及び転出者数を除外しているため、秋田県の人口と各市町村の人口の合計(市郡計)とは一致しない。

市町村が実施するがん検診の受診状況

区 分		29年度実績	30年度実績	元年度実績	2年度実績	3年度実績
胃がん検診	対象者	310,251人	302,800人	291,503人	283,210人	276,090人
	受診者	24,360人	22,056人	19,808人	9,457人	15,831人
	受診率	11.4%	10.3%	9.7%	8.0%	6.9%
	全国受診率	8.4%	8.1%	7.8%	7.0%	6.5%
大腸がん検診	対象者	436,808人	427,849人	415,540人	405,725人	396,615人
	受診者	53,352人	50,429人	46,670人	34,354人	38,606人
	受診率	12.2%	11.8%	11.2%	8.5%	9.7%
	全国受診率	8.4%	8.1%	7.7%	6.5%	7.0%
肺がん検診	対象者	436,808人	427,849人	415,540人	405,725人	396,615人
	受診者	42,316人	39,055人	35,074人	17,412人	25,864人
	受診率	9.7%	9.1%	8.4%	4.3%	6.5%
	全国受診率	7.4%	7.1%	6.8%	5.5%	6.0%
子宮頸がん検診	対象者	306,962人	299,414人	288,374人	280,604人	272,706人
	受診者	25,085人	24,120人	22,698人	17,898人	19,987人
	受診率	14.8%	14.1%	13.8%	12.8%	12.1%
	全国受診率	16.3%	16.0%	15.7%	15.2%	15.4%
乳がん検診	対象者	221,329人	216,571人	209,874人	204,714人	199,863人
	受診者	22,200人	20,982人	19,976人	14,427人	17,134人
	受診率	19.0%	17.7%	17.4%	15.2%	14.1%
	全国受診率	17.4%	17.2%	17.0%	15.6%	15.3%

(出典:厚生労働省「地域保健・健康増進事業報告」)

【対象者(分母)】

全住民

【算定対象年齢】

【胃】50歳～69歳 【大腸・肺・乳】40歳～69歳 【子宮頸】20歳～69歳

令和3年度 がん検診受診率

(子宮頸)

【市町村別】

	市町村	対象者数 (A)	R3受診者数 (B)	R2受診者数 (C)	2年連続 受診者数(D)	受診率(%) (E=(B+C-D)/A)
1	秋田市	92,694	5,621	5,613	658	11.4
2	能代市	13,912	1,804	1,767	683	20.8
3	横手市	23,857	2,561	1,766	643	15.4
4	大館市	19,160	1,211	1,054	213	10.7
5	男鹿市	6,694	316	241	66	7.3
6	湯沢市	11,573	938	729	51	14.0
7	鹿角市	7,713	466	534	243	9.8
8	由利本荘市	20,772	765	751	24	7.2
9	潟上市	9,629	650	611	267	10.3
10	大仙市	22,443	1,444	1,119	520	9.1
11	北秋田市	7,521	399	392	55	9.8
12	にかほ市	6,282	433	59	19	7.5
13	仙北市	6,772	307	299	86	7.7
14	小坂町	1,188	105	90	26	14.2
15	上小阿仁村	442	33	24	3	12.2
16	藤里町	739	141	150	94	26.7
17	三種町	4,000	618	651	318	23.8
18	八峰町	1,675	358	343	159	32.4
19	五城目町	2,249	269	106	62	13.9
20	八郎潟町	1,556	232	80	48	17.0
21	井川町	1,200	153	194	104	20.3
22	大潟村	789	208	184	140	31.9
23	美郷町	5,282	632	609	153	20.6
24	羽後町	3,913	252	235	37	11.5
25	東成瀬村	651	71	82	10	22.0
	合計	272,706	19,987	17,683	4,682	12.1

(出典：厚生労働省「地域保健・健康増進事業報告」)

【二次医療圏別】

	二次医療圏名	対象者数 (A)	R3受診者数 (B)	R2受診者数 (C)	2年連続 受診者数(D)	受診率(%) (E=(B+C-D)/A)
1	大館・鹿角	28,061	1,782	1,678	482	10.6
2	北秋田	7,963	432	416	58	9.9
3	能代・山本	20,326	2,921	2,911	1,254	22.5
4	秋田周辺	114,811	7,449	7,029	1,345	11.4
5	由利本荘・にかほ	27,054	1,198	810	43	7.3
6	大仙・仙北	34,497	2,383	2,027	759	10.6
7	横手	23,857	2,561	1,766	643	15.4
8	湯沢・雄勝	16,137	1,261	1,046	98	13.7
	県全域	272,706	19,987	17,683	4,682	12.1

(出典：厚生労働省「地域保健・健康増進事業報告」)

※算定対象年齢：20歳～69歳

令和3年度 がん検診受診率(年齢階級別)

【子宮頸】

	計	20～24歳	25～29歳	30～34歳	35～39歳	40～44歳	45～49歳	50～54歳	55～59歳	60～64歳	65～69歳	70～74歳	75歳以上	【再掲】 20～69歳
秋田県	9.5	7.4	9.3	24.5	17.9	11.9	8.5	10.8	9.1	13.0	11.5	12.7	2.6	12.1
秋田市	8.4	8.7	9.3	32.5	23.3	10.4	6.9	10.1	6.8	9.1	5.5	6.3	1.1	11.4
能代市	15.5	4.4	11.9	31.3	25.4	27.6	22.6	19.8	20.4	19.6	18.9	17.6	5.0	20.8
横手市	13.5	6.7	9.1	16.1	18.6	12.5	12.6	13.8	14.1	21.0	19.3	24.1	5.8	15.4
大館市	7.6	9.8	20.4	21.4	14.3	8.9	5.5	8.2	7.9	10.2	10.3	7.5	1.4	10.7
男鹿市	5.3	6.1	5.5	15.3	9.7	9.7	6.0	8.1	3.5	7.5	6.3	6.5	1.4	7.3
湯沢市	12.2	6.7	9.7	12.2	15.0	13.9	8.4	14.4	11.0	19.9	17.6	23.7	4.2	14.0
鹿角市	7.2	4.1	3.1	9.4	7.1	13.2	9.0	10.6	9.9	10.0	12.8	10.0	1.6	9.8
由利本荘市	6.5	2.5	1.0	1.8	2.8	8.7	3.8	6.1	5.1	13.7	13.4	16.1	1.0	7.2
潟上市	7.2	10.6	11.9	29.6	16.4	11.7	7.1	10.9	6.2	6.8	4.1	3.7	0.3	10.3
大仙市	7.5	8.8	5.8	27.5	15.0	6.7	3.4	7.7	4.6	10.2	7.8	13.4	1.9	9.1
北秋田市	7.7	2.3	6.5	33.1	11.5	12.6	5.6	7.6	5.4	9.9	10.8	13.8	2.5	9.8
にかほ市	7.1	1.8	5.8	11.0	7.6	6.1	6.3	5.0	5.9	9.2	11.9	13.2	3.9	7.5
仙北市	5.9	4.8	11.4	16.5	15.1	7.8	4.7	5.2	4.6	8.2	6.1	9.8	1.7	7.7
小坂町	9.8	35.9	12.3	20.0	21.5	13.6	15.9	7.1	10.1	16.0	12.9	13.3	2.1	14.2
上小阿仁村	10.8	6.3	18.2	16.7	31.3	9.3	16.3	6.3	9.4	10.8	13.8	22.6	6.4	12.2
藤里町	19.4	7.7	4.5	15.4	29.0	22.6	33.8	26.0	24.1	37.2	26.3	28.1	6.5	26.7
三種町	17.3	4.8	9.9	30.8	21.5	28.8	26.7	20.1	26.4	23.8	26.6	21.5	5.3	23.8
八峰町	25.0	12.9	13.2	50.0	26.8	25.6	28.0	26.2	39.3	36.1	38.6	37.1	9.9	32.4
五城目町	9.4	7.8	11.7	19.0	14.2	12.7	11.4	11.4	11.1	14.9	18.6	10.1	2.4	13.9
八郎潟町	12.6	11.4	13.3	12.1	12.2	19.7	15.9	16.2	17.9	20.0	19.5	15.6	3.6	17.0
井川町	14.8	2.9	1.9	10.9	20.5	20.2	18.6	18.5	22.6	32.3	24.5	17.7	3.8	20.3
大潟村	27.2	13.2	47.2	31.7	59.6	40.0	37.9	22.0	27.8	36.7	28.2	34.0	13.6	31.9
美郷町	17.1	7.4	14.7	30.4	27.6	25.3	13.9	17.6	17.6	26.1	19.8	25.8	6.6	20.6
羽後町	9.1	7.4	9.4	21.3	17.9	13.6	5.3	8.0	8.4	13.3	11.4	12.8	2.6	11.5
東成瀬村	17.1	6.4	13.3	6.9	23.0	14.0	16.7	18.3	23.0	20.6	41.3	26.7	5.1	22.0

(出典:厚生労働省「地域保健・健康増進事業報告」)

子宮頸がん検診受診率の推移

【市町村別】

	市町村	平成30年度	令和元年度	令和2年度	令和3年度
1	秋田市	11.9	12.0	11.6	11.4
2	能代市	22.2	18.4	21.3	20.8
3	横手市	22.9	23.1	18.2	15.4
4	大館市	13.0	12.8	11.2	10.7
5	男鹿市	8.6	8.1	7.4	7.3
6	湯沢市	13.7	14.5	13.2	14.0
7	鹿角市	11.2	10.0	9.4	9.8
8	由利本荘市	8.3	8.0	7.5	7.2
9	潟上市	19.9	20.1	16.8	10.3
10	大仙市	12.1	11.9	9.6	9.1
11	北秋田市	8.7	8.6	8.9	9.8
12	にかほ市	9.3	8.9	5.3	7.5
13	仙北市	9.2	8.6	7.9	7.7
14	小坂町	17.1	16.1	14.4	14.2
15	上小阿仁村	12.3	14.6	12.0	12.2
16	藤里町	26.6	29.4	29.8	26.7
17	三種町	20.2	20.2	19.9	23.8
18	八峰町	35.5	31.2	40.4	32.4
19	五城目町	22.8	22.4	17.5	13.9
20	八郎潟町	21.0	21.9	18.5	17.0
21	井川町	18.7	20.2	20.3	20.3
22	大潟村	35.0	34.6	31.6	31.9
23	美郷町	24.0	22.1	24.7	20.6
24	羽後町	11.8	10.9	10.7	11.5
25	東成瀬村	24.9	22.0	21.4	22.0
	合計	14.1	13.8	12.8	12.1
	(参考) 全国	16.0	15.7	15.2	15.4

※算定対象年齢：20歳～69歳

(出典：厚生労働省「地域保健・健康増進事業報告」)

市町村におけるがん検診の実施状況について

子宮頸がん検診実施状況

年度	一次検診		精密検査			精密検査結果内訳											未把握 人	未受診 人	がん発見率 (D/A)%	※ 参考 がん発見率 【全国】	備考
	受診者数 (A) 人	要精検者数 (B) 人	要精検率 (B/A) %	受診者数 (C) 人	受診率 (C/B) %	がん (D1) 人	がん疑い 人	がん以外 人	CIN3又はAIS (D2) 人	AIS (D3) 人	CIN3 (D4) 人	CIN2 人	HSIL 人	CIN1 人	線異形成 人	異常なし 人					
27年度	26,672	314	1.2	271	86.3	8	5	90	20			23		37	16	72	26	17	0.10	0.16	
28年度	26,834	323	1.2	288	89.2	12	5	105	23			38		43	6	56	16	19	0.13	0.16	
29年度	25,046	360	1.4	319	88.6	7	6	91	45			44		60	6	60	19	22	0.21	0.16	
30年度	23,417	322	1.4	282	87.6	7	9	82		5	26	35	1	75		42	22	18	0.16	0.16	
元年度	22,695	305	1.3	273	89.5	2	10	80		6	27	25	1	76		46	17	15	0.15	0.16	
2年度	17,683	381	2.2	357	93.7	7	0	78		10	22	34	2	120		84	17	7	0.22	0.16	
3年度速報	19,593	411	2.1	367	89.3	3	1	93		1	24	31	6	110		98	30	14	0.14		
2年度全国	3,215,945	79,358	2.5	60,771	76.6	836	8,543	6,516		216	4,091	5,666	401	16,940		17,557	14,016	4,571	0.16		

(出典:厚生労働省「地域保健・健康増進事業報告」、健康づくり推進課調べR5.11時点)

※算定対象年齢:20~69歳

※がん発見率はCIN3以上の人数を基に計算している。

3年度(速報値) 市町村におけるがん検診の実施状況について【市町村別】

子宮頸がん検診実施状況

	一次検診		精密検査			精密検査結果内訳										未把握 人	未受診 人	がん発見率 (D/A)%	陽性反応適中 度 (D/B)%	備考
	受診者数 (A) 人	要精検者数 (B) 人	要精検率 (B/A) %	受診者数 (C) 人	受診率 (C/B) %	がん (D1) 人	がん疑い 人	AIS (D2) 人	CIN3 (D3) 人	CIN2 人	HSIL 人	CIN1 人	がん以外 人	異常なし 人						
秋田市	5,621	149	2.7	140	94.0	0	0	1	12	13	0	67	21	26	9	0	0.23	8.72		
能代市	1,804	1	0.1	1	100.0	0	0	0	0	0	0	0	1	0	0	0	0.00	0.00		
横手市	2,561	38	1.5	26	68.4	1	0	0	0	2	0	1	3	19	5	7	0.04	2.63		
大館市	895	13	1.5	13	100.0	0	0	0	1	0	1	1	5	5	0	0	0.11	7.69		
男鹿市	241	4	1.7	4	100.0	1	0	0	1	0	0	2	0	0	0	0	0.83	50.00		
湯沢市	938	18	1.9	12	66.7	0	0	0	1	0	0	6	1	4	6	0	0.11	5.56		
鹿角市	466	8	1.7	8	100.0	0	1	0	0	1	0	1	0	5	0	0	0.00	0.00		
由利本荘市	765	15	2.0	13	86.7	0	0	0	1	1	1	5	0	5	0	2	0.13	6.67		
潟上市	650	18	2.8	15	83.3	0	0	0	1	5	0	7	1	1	2	1	0.15	5.56		
大仙市	1,444	31	2.1	31	100.0	0	0	0	2	6	0	8	5	10	0	0	0.14	6.45		
北秋田市	399	46	11.5	41	89.1	0	0	0	1	0	0	4	27	9	3	2	0.25	2.17		
にかほ市	433	3	0.7	2	66.7	0	0	0	0	0	0	0	2	0	0	1	0.00	0.00		
仙北市	307	11	3.6	8	72.7	0	0	0	1	1	0	4	1	1	3	0	0.33	9.09		
小坂町	105	1	1.0	1	100.0	0	0	0	0	0	0	0	0	1	0	0	0.00	0.00		
上小阿仁村	33	0	0.0	—	—	0	0	0	0	0	0	0	0	0	0	0	—	—	要精検者なし	
藤里町	141	0	0.0	—	—	0	0	0	0	0	0	0	0	0	0	0	—	—	要精検者なし	
三種町	618	10	1.6	10	100.0	1	0	0	3	1	1	0	2	2	0	0	0.65	40.00		
八峰町	359	16	4.5	14	87.5	0	0	0	0	0	0	0	11	3	2	0	0.00	0.00		
五城目町	269	5	1.9	5	100.0	0	0	0	0	0	0	3	0	2	0	0	0.00	0.00		
八郎潟町	232	4	1.7	4	100.0	0	0	0	0	0	0	1	2	1	0	0	0.00	0.00		
井川町	153	2	1.3	2	100.0	0	0	0	0	0	0	0	1	1	0	0	0.00	0.00		
大潟村	209	2	1.0	2	100.0	0	0	0	0	0	0	0	2	0	0	0	0.00	0.00		
美郷町	632	11	1.7	11	100.0	0	0	0	0	0	3	0	6	2	0	0	0.00	0.00		
羽後町	247	5	2.0	4	80.0	0	0	0	0	1	0	0	2	1	0	1	0.00	0.00		
東成瀬村	71	0	0.0	—	—	0	0	0	0	0	0	0	0	0	0	0	—	—	要精検者なし	
秋田県	19,593	411	2.1	367	89.3	3	1	1	24	31	6	110	93	98	30	14	0.14	6.81		

(出典：健康づくり推進課調べR5.11時点)

※算定対象年齢：20～69歳

※北秋田市の要精検者については、婦人科超音波検診において要精検とされた受診者を含めて報告されており、本来報告すべき人数と比べ過大に計上されている。

※がん発見率・陽性反応適中度はCIN3以上の人数を基に計算している。

令和3年度(速報値) プロセス指標 市町村順位表 【子宮頸】

要改善

(単位:%)

要精検率			精検受診率			精検未把握率			精検未受診率			がん発見率			陽性反応適中度		
順位	基準値:2.7%以下		順位	基準値:90%以上		順位	基準値:-		順位	基準値:-		順位	基準値:0.16%以上		順位	基準値:5.9%以上	
1	上小阿仁村	0.0%	1	能代市	100.0%	1	能代市	0.0%	1	能代市	0.0%	1	男鹿市	0.83%	1	男鹿市	50.00%
1	藤里町	0.0%	1	小坂町	100.0%	1	小坂町	0.0%	1	小坂町	0.0%	2	三種町	0.65%	2	三種町	40.00%
1	東成瀬村	0.0%	1	大潟村	100.0%	1	大潟村	0.0%	1	大潟村	0.0%	3	仙北市	0.33%	3	仙北市	9.09%
4	能代市	0.1%	1	井川町	100.0%	1	井川町	0.0%	1	井川町	0.0%	4	北秋田市	0.25%	4	秋田市	8.72%
5	にかほ市	0.7%	1	大館市	100.0%	1	大館市	0.0%	1	大館市	0.0%	5	秋田市	0.23%	5	大館市	7.69%
6	小坂町	1.0%	1	三種町	100.0%	1	三種町	0.0%	1	三種町	0.0%	6	潟上市	0.15%	6	由利本荘市	6.67%
6	大潟村	1.0%	1	男鹿市	100.0%	1	男鹿市	0.0%	1	男鹿市	0.0%	7	大仙市	0.14%	7	大仙市	6.45%
8	井川町	1.3%	1	鹿角市	100.0%	1	鹿角市	0.0%	1	鹿角市	0.0%	8	由利本荘市	0.13%	8	湯沢市	5.56%
9	横手市	1.5%	1	八郎潟町	100.0%	1	八郎潟町	0.0%	1	八郎潟町	0.0%	9	大館市	0.11%	8	潟上市	5.56%
9	大館市	1.5%	1	美郷町	100.0%	1	美郷町	0.0%	1	美郷町	0.0%	10	湯沢市	0.11%	10	横手市	2.63%
11	三種町	1.6%	1	湯沢市	100.0%	1	湯沢市	0.0%	1	湯沢市	0.0%	11	横手市	0.04%	11	北秋田市	2.17%
12	男鹿市	1.7%	1	五城目町	100.0%	1	五城目町	0.0%	1	五城目町	0.0%	12	能代市	0.00%	12	能代市	0.00%
12	鹿角市	1.7%	1	大仙市	100.0%	1	大仙市	0.0%	1	大仙市	0.0%	12	鹿角市	0.00%	12	鹿角市	0.00%
12	八郎潟町	1.7%	14	秋田市	94.0%	1	由利本荘市	0.0%	1	秋田市	0.0%	12	にかほ市	0.00%	12	にかほ市	0.00%
12	美郷町	1.7%	15	北秋田市	89.1%	1	羽後町	0.0%	1	八峰町	0.0%	12	小坂町	0.00%	12	小坂町	0.00%
16	湯沢市	1.9%	16	八峰町	87.5%	1	にかほ市	0.0%	1	仙北市	0.0%	12	八峰町	0.00%	12	八峰町	0.00%
16	五城目町	1.9%	17	由利本荘市	86.7%	17	秋田市	6.0%	17	北秋田市	4.3%	12	五城目町	0.00%	12	五城目町	0.00%
18	由利本荘市	2.0%	18	潟上市	83.3%	18	北秋田市	6.5%	18	潟上市	5.6%	12	八郎潟町	0.00%	12	八郎潟町	0.00%
18	羽後町	2.0%	19	羽後町	80.0%	19	潟上市	11.1%	19	由利本荘市	13.3%	12	井川町	0.00%	12	井川町	0.00%
20	大仙市	2.1%	20	仙北市	72.7%	20	八峰町	12.5%	20	横手市	18.4%	12	大潟村	0.00%	12	大潟村	0.00%
21	秋田市	2.7%	21	横手市	68.4%	21	横手市	13.2%	21	羽後町	20.0%	12	美郷町	0.00%	12	美郷町	0.00%
22	潟上市	2.8%	22	にかほ市	66.7%	22	仙北市	27.3%	22	にかほ市	33.3%	12	羽後町	0.00%	12	羽後町	0.00%
23	仙北市	3.6%		上小阿仁村	-		上小阿仁村	-		上小阿仁村	-		上小阿仁村	-		上小阿仁村	-
24	八峰町	4.5%		藤里町	-		藤里町	-		藤里町	-		藤里町	-		藤里町	-
25	北秋田市	11.5%		東成瀬村	-		東成瀬村	-		東成瀬村	-		東成瀬村	-		東成瀬村	-
	秋田県計	2.1%		秋田県計	90.8%		秋田県計	5.8%		秋田県計	3.4%		秋田県計	0.14%		秋田県計	6.81%

(出典:健康づくり推進課調べR5.11時点)

※算定対象年齢:20~69歳

※同率の市町村は同順位

※上小阿仁村、藤里町、東成瀬村は要精密検査者がゼロ人である。

※北秋田市の要精検者については、婦人科超音波検診において要精検とされた受診者を含めて報告されており、本来報告すべき人数と比べ過大に計上されている。

※基準値は「がん検診事業のあり方について」(令和5年6月厚生労働省がん検診のあり方に関する検討会)を基にしている。

※がん発見率・陽性反応適中度はCIN3以上の人数を基に計算している。

【資料2-4】プロセス指標

子宮頸がん検診 プロセス指標全国順位表 都道府県別

要改善

令和2年度

要精検率			精検受診率			精検未把握率			精検未受診率			がん発見率		陽性反応適中度			
順位	基準値:2.7%以下		順位	基準値:90%以上		順位	基準値:—		順位	基準値:—		順位	基準値:0.16%以上		順位	基準値:5.9%以上	
1	高知	1.0%	1	宮城	96.2%	1	宮城	0.4%	1	福井	0.0%	1	長崎	0.32%	1	高知	17.24%
2	愛媛	1.1%	2	滋賀	95.9%	2	茨城	0.9%	2	福島	0.9%	2	島根	0.32%	2	富山	13.08%
3	富山	1.2%	3	秋田	93.7%	3	滋賀	1.1%	3	秋田	1.8%	3	滋賀	0.28%	3	鹿児島	12.57%
4	山形	1.3%	4	鹿児島	91.8%	4	石川	2.3%	4	千葉	2.8%	4	大阪府	0.27%	4	奈良	11.44%
5	奈良	1.4%	5	群馬	91.3%	5	群馬	2.5%	5	滋賀	3.0%	5	京都府	0.27%	5	熊本	11.18%
6	福島	1.5%	6	岐阜	89.8%	6	香川	2.9%	6	山梨	3.1%	6	徳島	0.25%	6	愛媛	10.29%
7	鹿児島	1.5%	7	福島	88.1%	7	鹿児島	3.2%	7	栃木	3.3%	7	熊本	0.25%	7	秋田	10.24%
8	宮城	1.6%	8	石川	88.1%	8	京都府	3.5%	8	神奈川	3.4%	8	和歌山	0.24%	8	大阪府	10.04%
9	山梨	1.8%	9	栃木	87.8%	9	秋田	4.5%	9	宮城	3.5%	9	宮崎	0.23%	9	滋賀	9.67%
10	茨城	1.8%	10	岩手	87.0%	10	新潟	4.9%	10	広島	3.7%	10	秋田	0.22%	10	長崎	9.62%
11	岡山	1.8%	11	鳥取	86.9%	11	鳥取	6.4%	11	岐阜	3.7%	11	兵庫	0.22%	11	和歌山	9.49%
12	千葉	1.9%	12	徳島	86.8%	12	岐阜	6.5%	12	東京都	4.0%	12	山口	0.19%	12	福島	9.19%
13	埼玉	1.9%	13	茨城	86.8%	13	富山	6.5%	13	青森	4.0%	13	佐賀	0.19%	13	兵庫	9.03%
14	三重	2.0%	14	新潟	86.5%	14	島根	7.0%	14	岡山	4.3%	14	鹿児島	0.19%	14	京都府	8.82%
15	香川	2.1%	15	香川	86.5%	15	岩手	7.2%	15	徳島	4.7%	15	福岡	0.18%	15	徳島	8.66%
16	鳥取	2.2%	16	熊本	85.9%	16	山形	7.6%	16	熊本	4.8%	16	福井	0.18%	16	福井	8.20%
17	秋田	2.2%	17	島根	85.9%	17	徳島	8.5%	17	山口	4.9%	17	北海道	0.18%	17	佐賀	8.18%
18	岐阜	2.2%	18	大阪府	85.1%	18	大阪府	8.8%	18	鹿児島	4.9%	18	高知	0.18%	18	岡山	8.09%
19	大分	2.2%	19	長崎	83.9%	19	栃木	9.0%	19	長崎	5.1%	19	岐阜	0.17%	19	岐阜	8.00%
20	熊本	2.2%	20	岡山	83.8%	20	大分	9.1%	20	和歌山	5.6%	20	奈良	0.16%	20	島根	7.93%
21	福井	2.2%	21	京都府	83.3%	21	熊本	9.3%	21	静岡	5.6%	21	岩手	0.16%	21	茨城	7.69%
22	静岡	2.2%	22	青森	83.2%	22	高知	9.5%	22	岩手	5.8%	22	鳥取	0.16%	22	福岡	7.67%
23	新潟	2.3%	23	富山	83.1%	23	奈良	10.4%	23	兵庫	5.9%	23	東京都	0.16%	23	鳥取	7.51%
24	青森	2.3%	24	和歌山	82.7%	24	長崎	10.9%	24	大阪府	6.1%	24	沖縄	0.16%	24	香川	7.44%
25	佐賀	2.3%	25	山形	82.1%	25	福島	11.0%	25	群馬	6.1%	25	香川	0.16%	25	大分	7.05%
26	長野	2.3%	26	奈良	81.5%	26	和歌山	11.7%	26	愛知	6.2%	26	大分	0.15%	26	山形	7.02%
27	福岡	2.4%	27	大分	81.4%	27	福岡	11.7%	27	沖縄	6.6%	27	富山	0.15%	27	宮崎	6.93%
28	沖縄	2.4%	28	福井	80.9%	28	岡山	11.9%	28	鳥取	6.7%	28	岡山	0.15%	28	沖縄	6.69%
29	兵庫	2.4%	29	愛媛	79.8%	29	愛媛	12.1%	29	北海道	6.9%	29	新潟	0.15%	29	新潟	6.54%
30	和歌山	2.5%	30	福岡	78.8%	30	青森	12.8%	30	三重	7.0%	30	神奈川	0.15%	30	青森	6.46%
31	岩手	2.5%	31	高知	78.4%	31	佐賀	14.5%	31	島根	7.1%	31	広島	0.15%	31	岩手	6.38%
32	大阪府	2.7%	32	東京都	78.3%	32	三重	15.2%	32	愛媛	8.1%	32	青森	0.15%	32	埼玉	6.18%
33	群馬	2.7%	33	千葉	78.3%	33	山口	17.4%	33	奈良	8.2%	33	石川	0.15%	33	宮城	5.86%
34	広島	2.8%	34	三重	77.8%	34	東京都	17.7%	34	佐賀	8.3%	34	群馬	0.14%	34	東京都	5.66%
35	東京都	2.8%	35	山口	77.7%	35	宮崎	17.8%	35	長野	8.4%	35	茨城	0.14%	35	山口	5.59%
36	徳島	2.9%	36	佐賀	77.2%	36	兵庫	17.8%	36	宮崎	8.4%	36	福島	0.13%	36	群馬	5.30%
37	滋賀	2.9%	37	兵庫	76.3%	37	千葉	18.9%	37	埼玉	8.5%	37	栃木	0.13%	37	北海道	5.29%
38	栃木	3.0%	38	山梨	73.9%	38	福井	19.1%	38	新潟	8.5%	38	埼玉	0.12%	38	広島	5.25%
39	神奈川	3.0%	39	宮崎	73.9%	39	沖縄	20.8%	39	福岡	9.4%	39	愛媛	0.12%	39	神奈川	4.91%
40	京都府	3.0%	40	沖縄	72.7%	40	山梨	22.9%	40	大分	9.4%	40	愛知	0.11%	40	三重	4.71%
41	愛知	3.0%	41	愛知	67.0%	41	埼玉	24.7%	41	石川	9.7%	41	三重	0.10%	41	山梨	4.71%
42	長崎	3.4%	42	埼玉	66.9%	42	長野	25.1%	42	山形	10.3%	42	宮城	0.09%	42	千葉	4.62%
43	宮崎	3.4%	43	長野	66.6%	43	愛知	26.8%	43	富山	10.4%	43	山形	0.09%	43	栃木	4.32%
44	北海道	3.4%	44	広島	65.6%	44	静岡	29.7%	44	香川	10.6%	44	静岡	0.09%	44	静岡	4.01%
45	山口	3.5%	45	静岡	64.7%	45	広島	30.8%	45	高知	12.1%	45	千葉	0.09%	45	石川	3.98%
46	石川	3.7%	46	北海道	61.6%	46	北海道	31.5%	46	茨城	12.3%	46	長野	0.09%	46	長野	3.75%
47	島根	4.0%	47	神奈川	60.4%	47	神奈川	36.2%	47	京都府	13.2%	47	山梨	0.08%	47	愛知	3.68%
	全国	2.5%		全国	76.6%		全国	17.7%		全国	5.8%		全国	0.16%		全国	6.48%

(出典:厚生労働省「地域保健・健康増進事業報告」)

※算定対象年齢:20~69歳

※基準値は「がん検診事業のあり方について」(令和5年6月厚生労働省がん検診のあり方に関する検討会)を基にしている。

※がん発見率・陽性反応適中度はCIN3以上の人数を基に計算している。

秋田県における子宮頸がん検診無料クーポン券の実績について

【がん検診推進事業】

年 度	区 分	子 宮 頸 が ん						乳 が ん					
		対象年齢	20歳	25歳	30歳	35歳	40歳	合 計	40歳	45歳	50歳	55歳	60歳
平成21年度	対象者数	4,551人	4,930人	5,774人	6,578人	6,446人	28,279人	6,446人	6,739人	7,855人	8,831人	10,229人	40,100人
	利用者数	390人	954人	1,557人	1,902人	1,974人	6,777人	1,775人	1,760人	1,793人	2,398人	2,704人	10,430人
	利用率	8.6%	19.4%	27.0%	28.9%	30.6%	24.0%	27.5%	26.1%	22.8%	27.2%	26.4%	26.0%
平成22年度	対象者数	4,506人	4,812人	5,567人	6,378人	6,130人	27,393人	6,130人	6,620人	7,582人	8,840人	10,839人	40,011人
	利用者数	553人	1,141人	1,753人	2,237人	1,978人	7,662人	1,818人	1,891人	1,849人	2,494人	2,946人	10,998人
	受診率	12.3%	23.7%	31.5%	35.1%	32.3%	28.0%	29.7%	28.6%	24.4%	28.2%	27.2%	27.5%
平成23年度	対象者数	4,238人	4,467人	5,244人	6,370人	6,281人	26,600人	6,281人	5,930人	7,185人	8,200人	10,153人	37,749人
	利用者数	557人	1,025人	1,433人	2,146人	1,847人	7,008人	1,760人	1,606人	1,706人	2,297人	2,732人	10,101人
	利用率	13.1%	22.9%	27.3%	33.7%	29.4%	26.3%	28.0%	27.1%	23.7%	28.0%	26.9%	26.8%
平成24年度	対象者数	4,306人	4,397人	5,023人	6,052人	6,408人	26,186人	6,419人	5,525人	7,038人	7,860人	9,212人	36,054人
	利用者数	575人	1,063人	1,448人	2,077人	1,866人	7,029人	1,711人	1,340人	1,521人	1,942人	2,330人	8,844人
	利用率	13.4%	24.2%	28.8%	34.3%	29.1%	26.8%	26.7%	24.3%	21.6%	24.7%	25.3%	24.5%
平成25年度	対象者数	4,189人	4,215人	5,148人	5,916人	6,518人	25,986人	6,518人	6,584人	6,930人	7,852人	9,340人	37,224人
	利用者数	456人	942人	1,359人	1,811人	1,861人	6,429人	1,725人	1,620人	1,655人	2,080人	2,348人	9,428人
	利用率	10.9%	22.3%	26.4%	30.6%	28.6%	24.7%	26.5%	24.6%	23.9%	26.5%	25.1%	25.3%

【H26働く世代の女性支援のためのがん検診推進事業】

年 度	区 分	子 宮 頸 が ん					乳 が ん						
		対象年齢	20歳	22～25歳	27～30歳	32～35歳	37～40歳	合 計	40歳	42～45歳	47～50歳	52～55歳	57～60歳
平成26年度	対象者数	4,020人	11,297人	12,868人	14,203人	16,078人	58,466人	6,540人	17,575人	17,732人	22,044人	24,070人	87,961人
	利用者数	483人	1,404人	2,009人	2,623人	2,609人	9,128人	1,587人	1,944人	1,877人	2,706人	2,667人	10,781人
	利用率	12.0%	12.4%	15.6%	18.5%	16.2%	15.6%	24.3%	11.1%	10.6%	12.3%	11.1%	12.3%

【H27働く世代の女性支援のためのがん検診緊急支援事業】

年 度	区 分	子 宮 頸 が ん					乳 が ん				
		対象年齢	22歳	27歳	32歳	37歳	合 計	42歳	47歳	52歳	57歳
平成27年度	対象者数	3,103人	3,033人	3,431人	3,639人	13,206人	4,330人	4,476人	4,536人	5,157人	18,499人
	利用者数	305人	436人	559人	538人	1,838人	438人	547人	438人	585人	2,008人
	利用率	9.8%	14.4%	16.3%	14.8%	13.9%	10.1%	12.2%	9.7%	11.3%	10.9%

【新たなステージに入ったがん検診の総合支援事業】

年 度	区 分	子 宮 頸 が ん						乳 が ん					
		対象年齢	20歳	25歳	30歳	35歳	40歳	合 計	40歳	45歳	50歳	55歳	60歳
平成27年度	利用者数	416人	246人	297人	316人	266人	1,541人	1,525人	229人	192人	226人	278人	2,450人
平成28年度	利用者数	409人	295人	155人	203人	233人	1,295人	1,039人	146人	99人	172人	193人	1,649人
平成29年度	利用者数	260人					260人	888人					888人
平成30年度	利用者数	271人					271人	840人					840人
令和元年度	利用者数	227人					227人	769人					769人
令和2年度	利用者数	254人					254人	484人					484人
令和3年度	利用者数	239人					239人	518人					518人
令和4年度	利用者数	227人					227人	475人					475人

(健康づくり推進課調べ)

※25年度までは「がん検診推進事業」として、40・45・50・55・60歳を対象に実施。

※26年度は「働く世代の女性支援のためのがん検診推進事業」として、40歳及び過去の無料クーポン券未利用者を対象に実施。

※27年度は「働く世代の女性支援のためのがん検診緊急支援事業」として、25年度の「がん検診推進事業」の対象者のうち、過去5年度に一度も乳がん検診を受診していない者及び

「新たなステージに入ったがん検診の総合支援事業」として、過去5年度に一度も乳がん検診を受診していない者を対象に実施。

※28年度は「新たなステージに入ったがん検診の総合支援事業」として、過去5年度に一度も乳がん検診を受診していない者を対象に実施。

※29年度以降は「新たなステージに入ったがん検診の総合支援事業」として、下記の対象に実施。

・子宮頸がん(満20歳の者) ・乳がん(満40歳の者)

※利用率は、利用者数÷対象者数×100で算出。(地域保健・健康増進事業報告の受診率と異なるので留意のこと)

令和4年度新たなステージに入ったがん検診総合支援事業
対象者・利用者数（国クーポン）

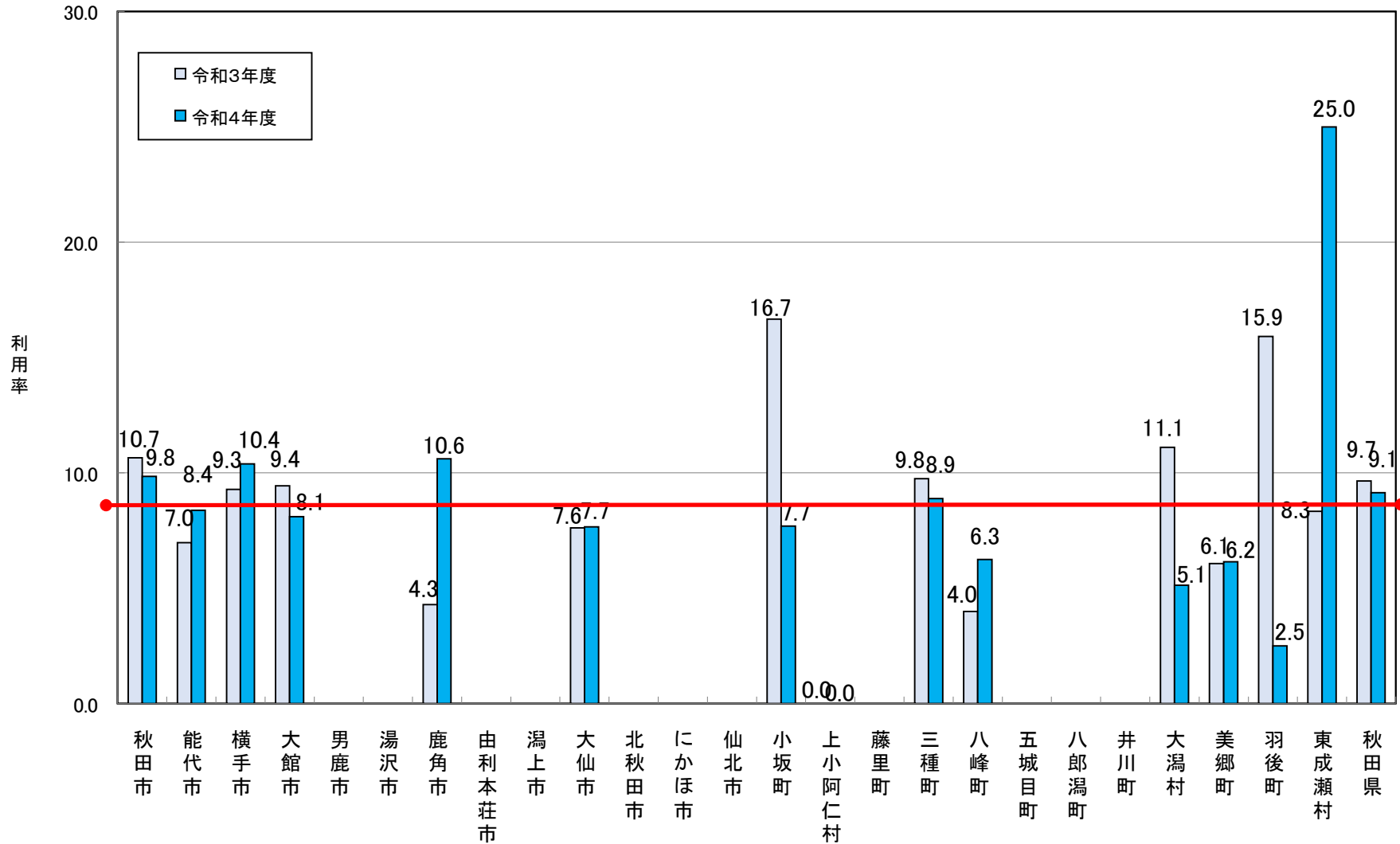
市区町村	子宮頸がん			
	対象者数	クーポン券配布枚数	利用者数	利用率
秋田市	1,249	1,249	123	9.8%
能代市	167	167	14	8.4%
横手市	279	279	29	10.4%
大館市	247	247	20	8.1%
男鹿市				
湯沢市				
鹿角市	66	66	7	10.6%
由利本荘市				
潟上市				
大仙市	248	248	19	7.7%
北秋田市				
にかほ市				
仙北市				
小坂町	13	13	1	7.7%
上小阿仁村	2	2	0	0.0%
藤里町				
三種町	45	45	4	8.9%
八峰町	16	16	1	6.3%
五城目町				
八郎潟町				
井川町				
大潟村	39	39	2	5.1%
美郷町	65	65	4	6.2%
羽後町	40	40	1	2.5%
東成瀬村	8	8	2	25.0%
合計	2,484	2,484	227	9.1%

※H29年度より、補助金の対象となる検診対象者の年齢が下記の者に変更となった。

- ・子宮頸がん(満20歳の者)
- ・乳がん(満40歳の者)

※利用率＝利用者数／クーポン券配布枚数×100

子宮頸がん検診無料クーポン券の利用率（市町村別）



※対象年齢：20歳

(健康づくり推進課調べ)

HPVワクチン実施状況（令和3年度及び4年度）について

HPVワクチンの実施状況については、「実施率」の分母となる人口を正確に把握できないことから、本県ではこれまで前年度との比較等に「延べ接種回数」を用いてきた。

しかし、一部の自治体では実施率を独自に算出して公表しているところもあることや、HPVワクチンの接種促進を含めた子宮がん対策の検討を行う上で、実施率の把握は重要であると考えられることから、本県においても厚生労働省や他自治体の算出方法を参考に、実施率を算出することとした。

● 秋田県

			第1回	第2回	第3回
令和3年度	定期接種	接種者数（人）※1	1,760	1,574	1,288
		実施率（％）※2	49.3	44.1	36.0
令和4年度	定期接種	接種者数（人）※1	2,063	1,966	1,611
		実施率（％）※2	58.5	55.7	45.7
	(参考) キャッチアップ接種 接種者数（人）		2,458	1,985	1,199

● 全国（参考）

			第1回	第2回	第3回
令和3年度	定期接種	接種者数（人）	198,474	182,463	139,014
		実施率（％）	37.4	34.4	26.2
令和4年度	定期接種	接種者数（人）	225,993	210,685	161,522
		実施率（％）	42.2	39.4	30.2
	(参考) キャッチアップ接種 接種者数（人）		304,737	248,199	157,068

※出典 令和3年度：厚生労働省ホームページ「定期の予防接種実施者数」

(<https://www.mhlw.go.jp/topics/bcg/other/5.html>)

令和4年度：94回厚生科学審議会予防接種・ワクチン分科会副反応検討部会、令和5年度

第5回薬事・食品衛生審議会医薬品等安全対策部会安全対策調査会 資料3-2

※1：「接種者数」は、12歳となる日の属する年度の初日から16歳となる日の属する年度の末日までの間にある女子で接種した者の数（12歳から16歳の接種者数の合計）。

※2：「実施率」は、「接種者数」を10月1日現在の13歳人口で除して算出している。