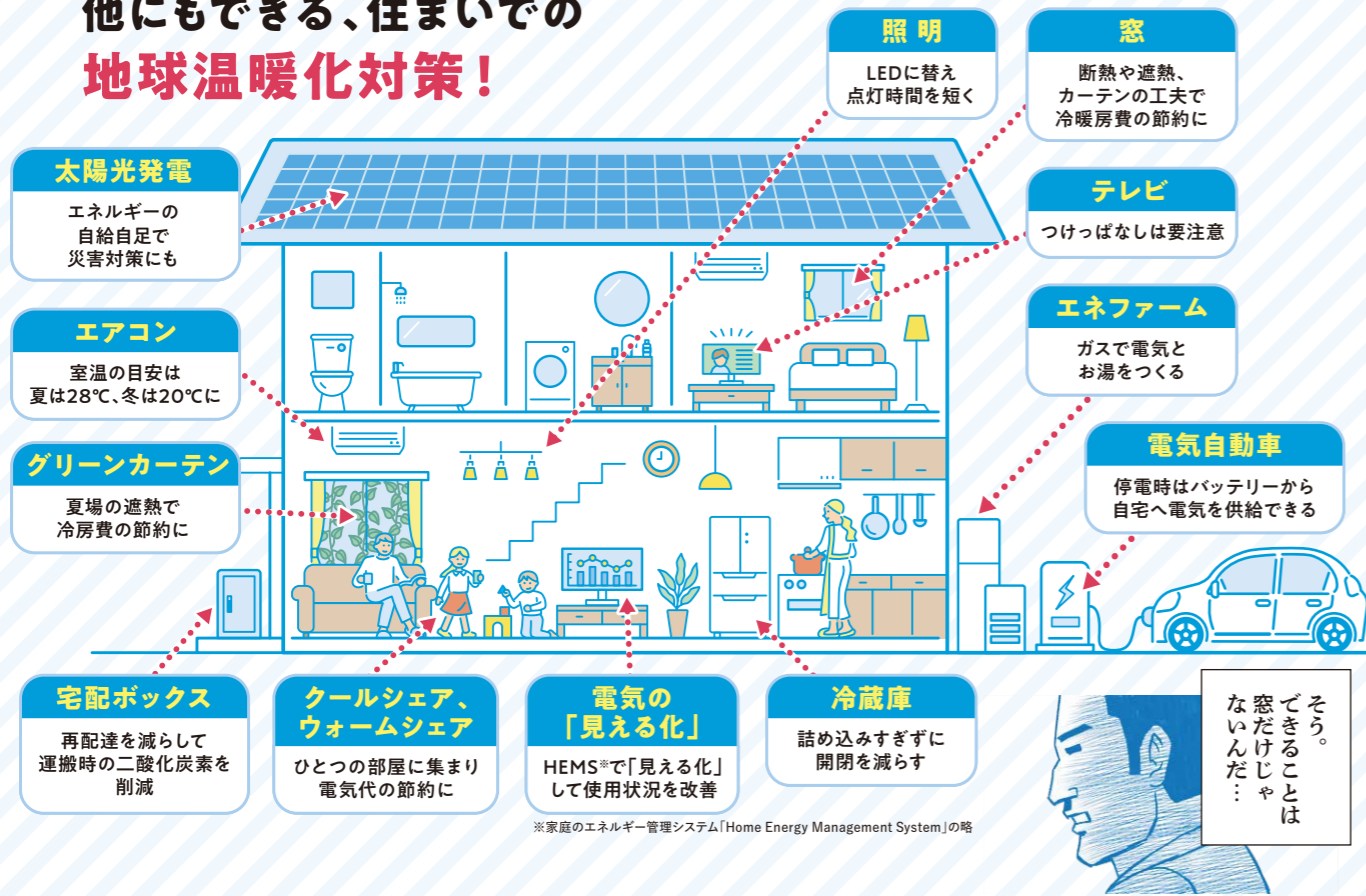


他にもできる、住まいでの
地球温暖化対策！



できることから始めよう♪ **みんな**で
ストップ・ザ・温暖化あきた

DIYでつくる
快適な
秋田の住まい

窓 篇

再配達防止で
地球にも人にも優しくなろう！

宅配便のおよそ2割が再配達されているといわれています。再配達を防止することは、トラックから排出される二酸化炭素の削減につながるほか、ドライバーの方の負担軽減にもつながります。自分にあった受け取り方で、宅配便を1回で受け取りましょう！

再配達を減らすためにできること

配達時間の調整	自宅以外での受取り	不在時の受取り
時間指定で受け取りましょう。各社受け取りサービスの活用。	自宅以外での受取り 宅配事業者の営業所やコンビニエンスストアなど。	不在時の受取り 宅配ボックスの活用。戸建て住宅用の宅配ボックスも販売されています。

受取ロッカーや職場での受け取りも！

うちエコ診断 **診断無料**

申込・ご相談は、
一般社団法人 あきた地球環境会議まで！
(Tel.018-874-8548/平日9時~17時)

- ① 各家庭に合わせた、オーダーメイド対策を提案します。
- ② うちエコ診断員が診断を行います。
- ③ 専用ソフトを用いて、一目で分かるご説明をします。
- ④ 具体的な情報を提供します。

こんなコトがわかります！

- 二酸化炭素の排出量を確認
- エネルギー消費状況や光熱費を「見える化」し、他の世帯を目安にして二酸化炭素排出量を比較
- 具体的な削減目標を設定
- エネルギー消費量の削減と光熱費の節約という2つの観点から、どこまで二酸化炭素排出を抑えるか目標を設定。
- 二酸化炭素の排出内訳を知る
- 二酸化炭素の排出内訳を分析し「どこから、どのくらい二酸化炭素が出ているか」をチェック
- 暮らしに合わせた対策を検討
- うちエコ診断士がデータをふまえた具体的な対策を提案。対策を取ることによって二酸化炭素排出量・光熱費がどのくらい下がるかもわかります。

5分で診断できるWebサービスもあります！

うちエコ診断WEBサービス



こちらからもご利用いただけます

年間 **3万円**の逃走系路は **窓** だった



失敗しない
DIY「窓断熱」を徹底解説！

地球温暖化に立ち向かう
パパ



未来のために、いま選ぼう。

秋田県・秋田県住まいの脱炭素化推進協議会

できることから始めよう♪ **みんな**で
ストップ・ザ・温暖化あきた

秋田県生活環境部 温暖化対策課

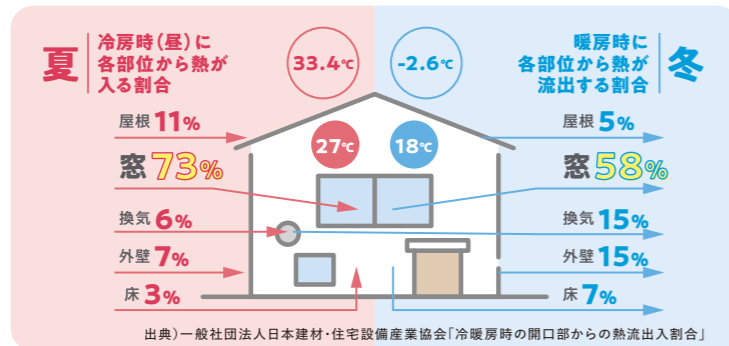
〒010-8570 秋田市山王四丁目1番1号
TEL 018-860-1573 FAX 018-860-3881
E-mail en-ondanka@pref.akita.lg.jp



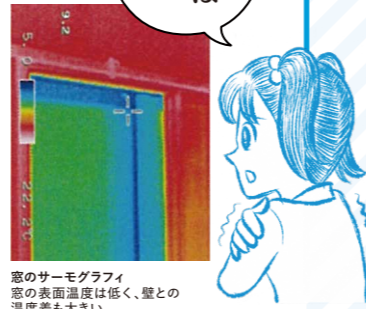
画：おおひなたごう

1969年秋田県生まれ、秋田県羽後町出身。1991年デビュー以来、ギャグマンガをメインに様々な媒体で作品を発表。人々の食べ方の差異を描いたグルメマンガ「目玉焼きの黄身いつつぶす？」(KADOKAWA)はコミックス全12巻刊行。2014年にはNHKでアニメ化、2017年にはMBS系列で実写ドラマ化された。現在は京都精華大学新世代マンガコース専任教員として教鞭をとっている。

室内の暖かさの半分以上は窓から流出



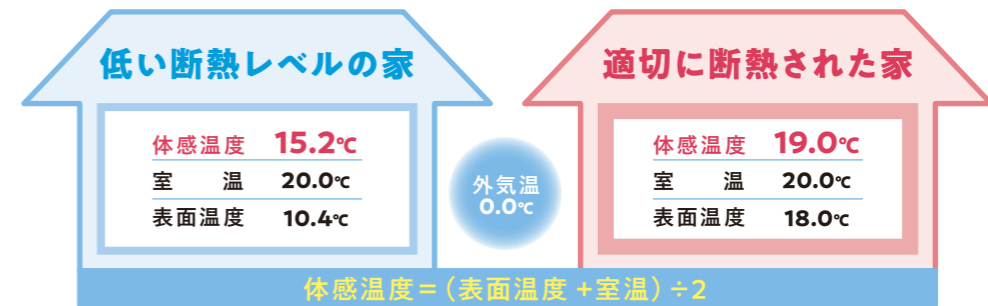
未対策の窓は冷え冷えね



未対策の冬の窓からは約3万円相当の熱が流出しています。 ※1

※1 板硝子協会HPによるシミュレーション比較(自立循環型住宅への設計ガイドライン「一般住宅モデル」(2階建て、4LDK相当)、アルミサッシ+単板ガラス/アルミ樹脂複合サッシ+Low-E複層ガラス)

部屋での「暖かい」、「寒い」の感覚は「空気の温度」と「壁の温度」に影響される



実は大切、部屋の表面温度! 同じ室温でも体感に差! しっかり断熱して、体感温度UP

そうか。寒いのは、

実は常識の窓の断熱対策なんと2軒に1軒は対策済み!

複層ガラスのイメージ



板ガラス

ガラスを2重にして断熱性能アップ。さらに特殊金属をコーティングしたものや、トリプルガラスも!

空気層

遮熱性能の高いガスを充填!

樹脂製サッシ

熱を伝えにくい樹脂製がオススメ!

空気層を作ることが断熱性能向上の鍵



窓のせいかも。

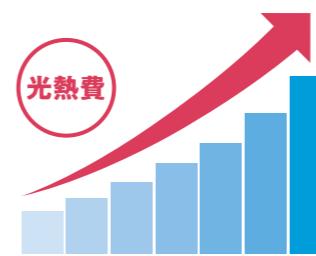
光熱費が高い今だからこそ!



窓対策で地球温暖化防止にも貢献!

窓から流出する熱量に相当する二酸化炭素を3分の1削減

未対策 1.5t-CO₂/年 → 対策後 0.9t-CO₂/年 ※1のシミュレーションによる



灯油も。電気も。ガスも。
燃料価格高騰中!
早めの対策をオススメします!

秋田県では、健康にも地球にもやさしく快適な「省エネ住宅」の普及をすすめ、地球温暖化の防止に取り組んでいます。

省エネ住宅のメリット

- ① 快適 夏は涼しく、冬は暖かく!
- ② 経済的 光熱費が節約できる!
- ③ 健康的 ヒートショックやアレルギー対策にも!
- ④ 耐久性 結露による建材の劣化を抑制!

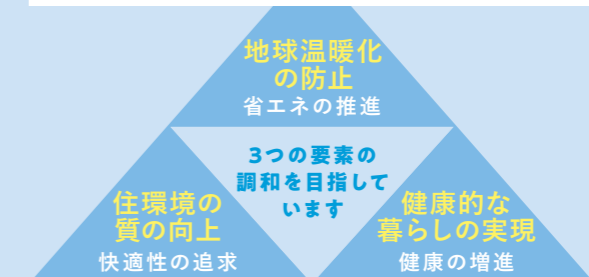
夏は涼しく冬は暖かい

高断熱でエネルギーを極力必要としない

高性能設備でエネルギーを上手に使う

エネルギーを創る

秋田県の目指す省エネ住宅のイメージ



我が家の《寒い》問題を「窓DIY大作戦」で解決!

作戦1

断熱ボード大作戦

出窓にも対応できる



置くだけ簡単!
窓から冷気をシャットアウト!

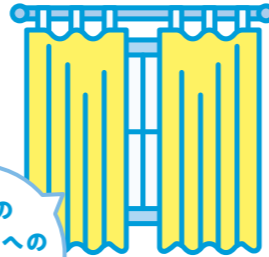
効果レベル ★
DIYレベル ★

費用の目安 **1,500円**

隙間風防止テープもあるよ

作戦2

カーテンライナー大作戦



断熱用カーテンライナーはカーテンレールに取り付けるだけ! 部屋が暗くならない透明タイプもあるよ。

効果レベル ★★
DIYレベル ★

費用の目安 **2,000円**

厚手のカーテンへの交換も効果的!

作戦3

断熱シート大作戦

切って貼るだけ!



色んなデザインのシートや目隠し効果のあるシートもあるよ。緩衝材のプチプチでもOK!

効果レベル ★★
DIYレベル ★★

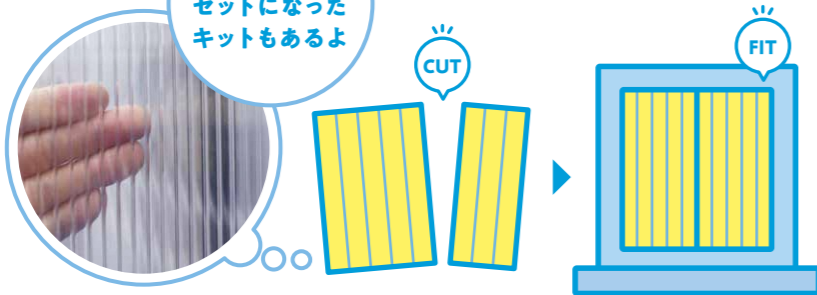
費用の目安 **3,000円**

使用可能な窓の種類は事前にチェック!

作戦4

簡単! 内窓大作戦

必要な材料がセットになったキットもあるよ



- ① 寸法を測って
- ② 中空ボード※をカットして設置 ※探す時は「ポリ中空ボード」「ブラダン」と言えばOK
- ③ フレーム(レール)も付ければ機能性もアップ!

効果レベル ★★★★★

費用の目安 **DIYレベル ★★★★★**

費用の目安 **5,000円~10,000円**

オススメ賃貸にも設置できる

作戦5

本格内窓大作戦

窓枠をドライバーで固定すれば、あとはガラスをはめるだけ



見栄えもバッチリ!

窓枠の奥行き寸法も忘れずにチェック! (スリムタイプもあるよ)

サイズが分かればインターネットで注文可! ホームセンターのリフォームコーナーでも取り扱っています。大きな窓は無理せず専門業者へ!

効果レベル ★★★★★

DIYレベル ★★★★★

費用の目安 **30,000円~**

これならでき兼ねなくやろう!



季節毎のステッカーでオリジナル窓に变身!

さらに、内窓をデコレーション!



窓対策で快適な生活を!

寒さ解消だけじゃない!

窓から始める家中「快適住まいづくり」がすごい!

CHECK!



**結露予防でカビの発生を防ぎ
アレルギー等の対策!**

放置しておくとカビやダニの原因に!
アレルギーの原因にも!

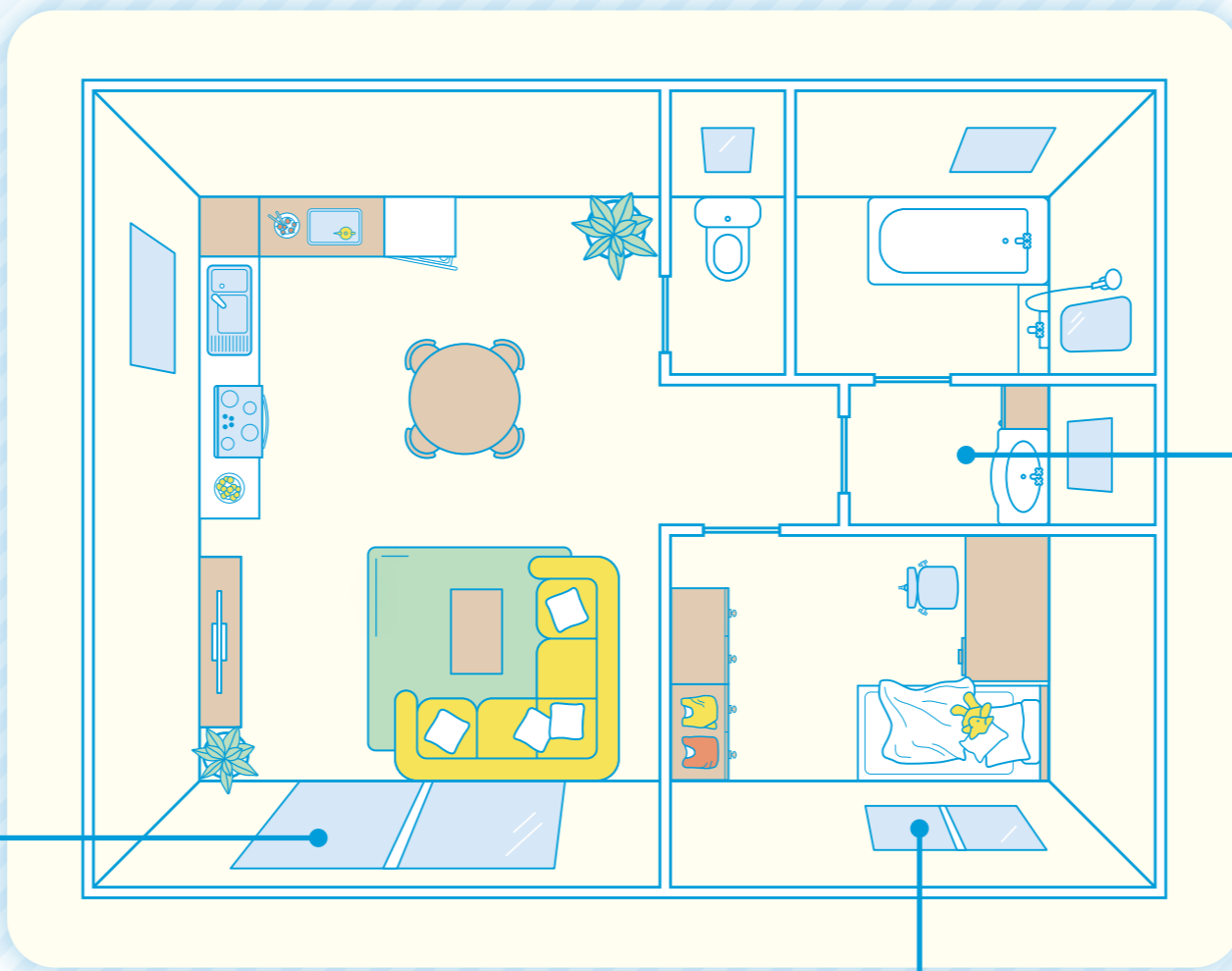


アレルギー系疾患の
原因につながる恐れも

- ・アトピー性皮膚炎
- ・気管支喘息
- ・鼻炎 など

リビング・ダイニング

快適なリビングに集まることで
クールシェア・ウォームシェアの
実践にもつながります。



脱衣所・浴室・トイレ

ヒートショック予防効果大

ヒートショック
多発中!!

入浴中の
死亡数は
増加中!

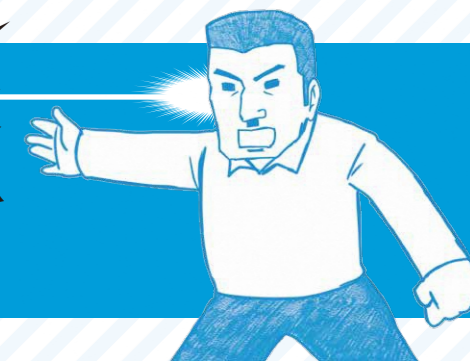


交通事故の2倍以上

ヒートショック

家の中で温度差の大きな場所へ移動した際、
血圧が急激に変動することで、
失神・心筋梗塞・脳梗塞などを引き起こす現象です。

人ごと
じゃない!



CHECK!



こんなところでも!!
窓以外の断熱対策も効果バツグン!

床

カーペット下のアルミシートで足下あったか!
体感温度アップにもつなげよう。

ドア

隙間対策グッズで冷たい風の進入をシャットアウト!

浴室

入浴前の一工夫!
シャワーで浴室内を暖めてヒートショック対策にも!



寝室・子ども部屋

冷気防止に加え
防音効果で安眠!

CHECK!



防音対策にも効果大!

二重サッシで静かな暮らしを手に入れよう

