

# 県内経済動向調査結果（令和5年12月分）

令和6年2月14日  
産業政策課

## 概 況

県内経済は、個人消費は物価上昇の影響を受けつつも、緩やかに回復しているほか、製造業は弱含みの動きとなっており、サービス業はやや強含みの動きとなっている。

主な業種	状 況
製 造 業	電子部品・デバイス・電子回路で弱含みの動きがみられるなど、前年同月を下回った。 生産額、受注額はそれぞれ前年同月比4.9%減、3.3%減となった。 3か月先の業況見通しDIは、▲7.8から▲13.2となった。
建 設 業	公共投資は3か月ぶりに前年同月を上回った。 受注額、完工高はそれぞれ前年同月比308.0%増、46.8%増となった。 3か月先の業況見通しDIは、12.5から0.0となった。
小 売 業	堅調に推移している。 売上高は前年同月比2.7%増となった。 3か月先の業況見通しDIは、▲15.8から0.0となった。
サービス業	やや強含みの動きとなっている。 売上高は前年同月比1.6%増となった。 3か月先の業況見通しDIは、▲2.9から2.9となった。

## 製造業の動向

### 1 食料品

やや強含みの動きが続いている。

生産額は前年同月比1.3%増。

3か月先の業況見通しDIは、▲36.4から▲45.5となった。

一部に好調な動きがみられ、前年同月を上回っている。

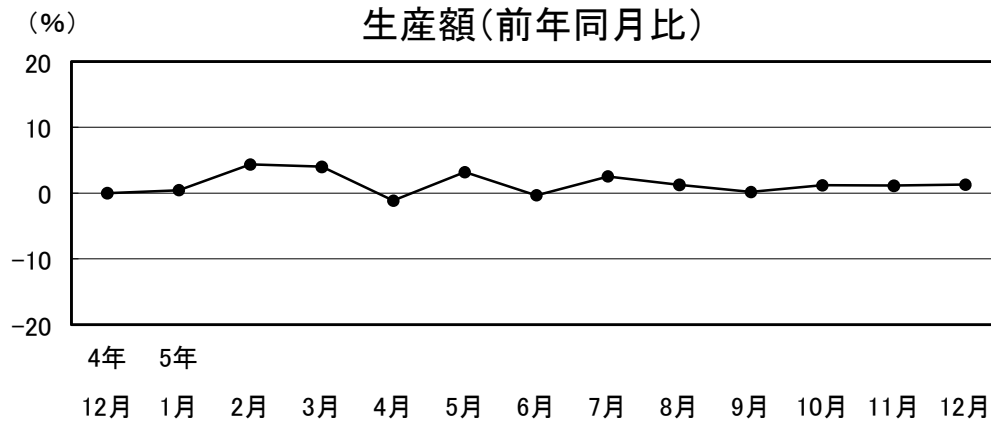
### 2 繊維工業

強含みの動きとなっている。

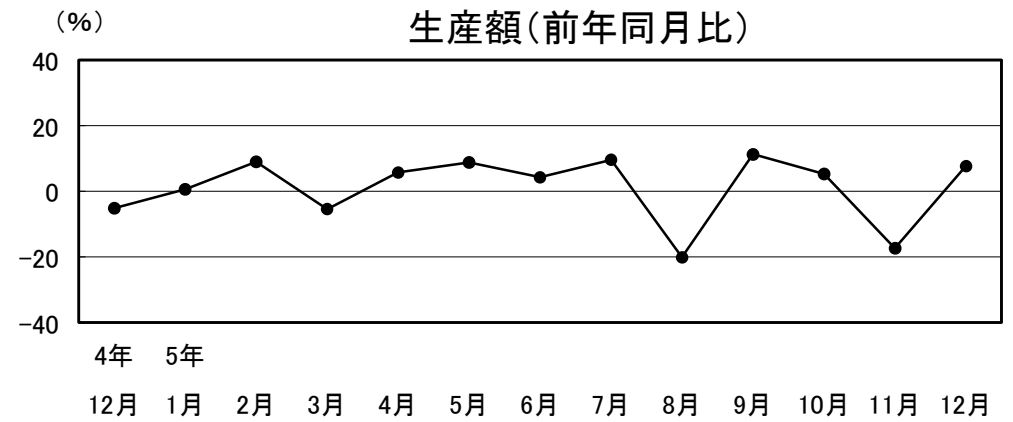
生産額、受注額はそれぞれ前年同月比7.6%増、13.4%減。

3か月先の業況見通しDIは、▲16.7から▲50.0となった。

一部に好調な動きがみられ、前年同月を上回っている。



4年	5年											
12月	1月	2月	3月	4月	5月	6月	7月	8月	9月	10月	11月	12月
0.0	0.5	4.4	4.0	-1.1	3.2	-0.3	2.5	1.3	0.2	1.2	1.1	1.3



4年	5年											
12月	1月	2月	3月	4月	5月	6月	7月	8月	9月	10月	11月	12月
-5.2	0.6	9.0	-5.4	5.7	8.7	4.2	9.6	-20.1	11.3	5.3	-17.4	7.6

### 3 木材・木製品

低迷している。

生産額、受注額はそれぞれ前年同月比19.7%減、17.6%減。

3か月先の業況見通しDIは、▲11.1から0.0となった。

国産材の需要の高まり等による増産の反動により、前年同月を下回っている。

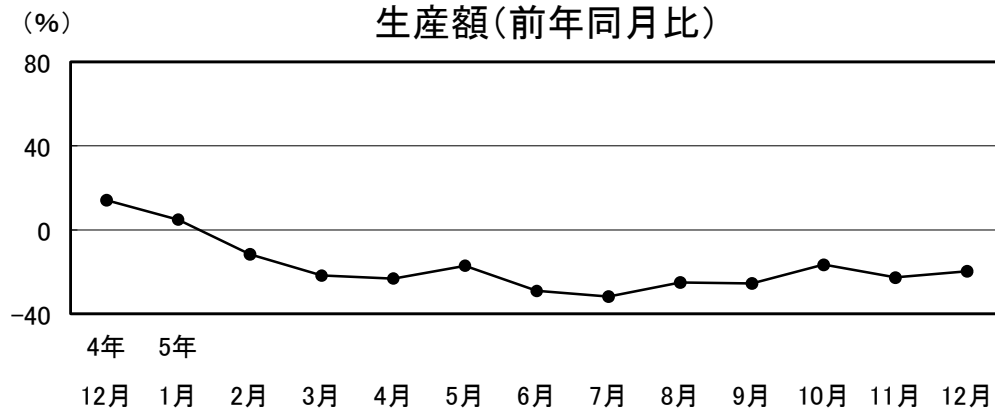
### 4 鉄鋼・金属製品

弱めの動きが続いている。

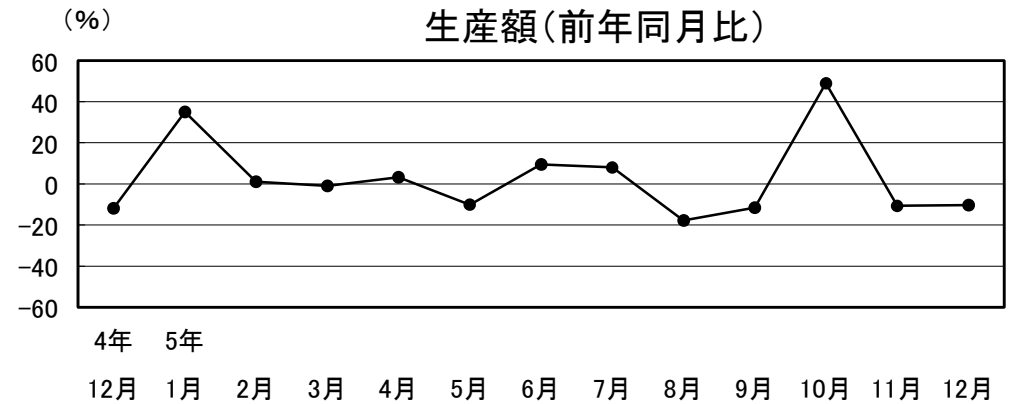
生産額、受注額はそれぞれ前年同月比10.3%減、12.9%減。

3か月先の業況見通しDIは、▲9.1から▲18.2となった。

一部に落ち込みがみられ、前年同月を下回っている。



4年	5年											
12月	1月	2月	3月	4月	5月	6月	7月	8月	9月	10月	11月	12月
14.2	4.9	-11.6	-21.7	-23.1	-17.1	-29.0	-31.7	-25.0	-25.4	-16.5	-22.6	-19.7



4年	5年											
12月	1月	2月	3月	4月	5月	6月	7月	8月	9月	10月	11月	12月
-11.9	35.0	1.1	-1.0	3.3	-10.1	9.5	8.0	-17.8	-11.6	48.9	-10.7	-10.3

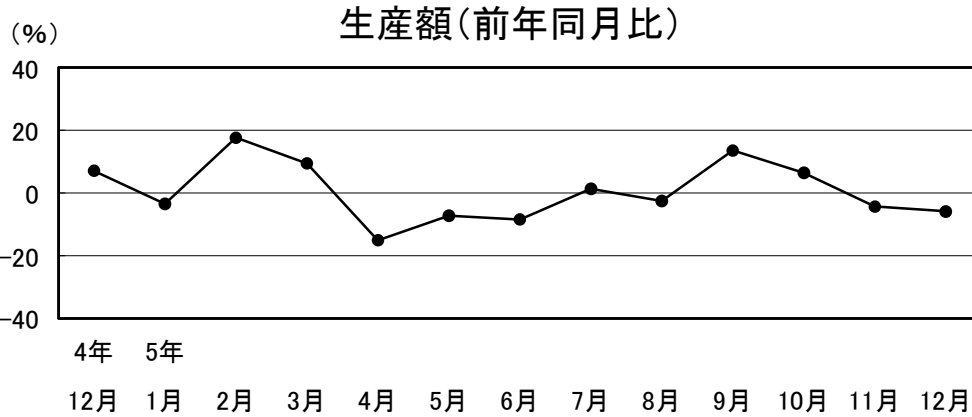
5 はん用・生産用機械器具

弱含みの動きとなっている。

生産額、受注額はそれぞれ前年同月比5.9%減、11.1%増。

3か月先の業況見通しDIは、▲30.0から▲40.0となった。

一部に落ち込みがみられ、前年同月を下回っている。



4年	5年											
12月	1月	2月	3月	4月	5月	6月	7月	8月	9月	10月	11月	12月
7.1	-3.5	17.6	9.4	-15.1	-7.2	-8.4	1.3	-2.6	13.6	6.4	-4.3	-5.9

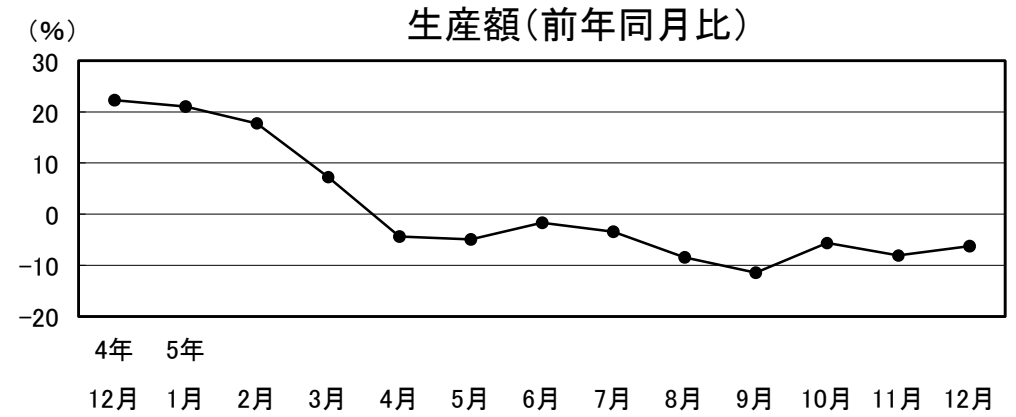
6 電子部品・デバイス・電子回路

弱含みの動きが続いている。

生産額、受注額はそれぞれ前年同月比6.2%減、5.1%減。

3か月先の業況見通しDIは、14.3から0.0となった。

中国市場低迷の影響等により、前年同月を下回っている。



4年	5年											
12月	1月	2月	3月	4月	5月	6月	7月	8月	9月	10月	11月	12月
22.3	21.0	17.7	7.2	-4.4	-4.9	-1.7	-3.4	-8.4	-11.4	-5.6	-8.1	-6.2

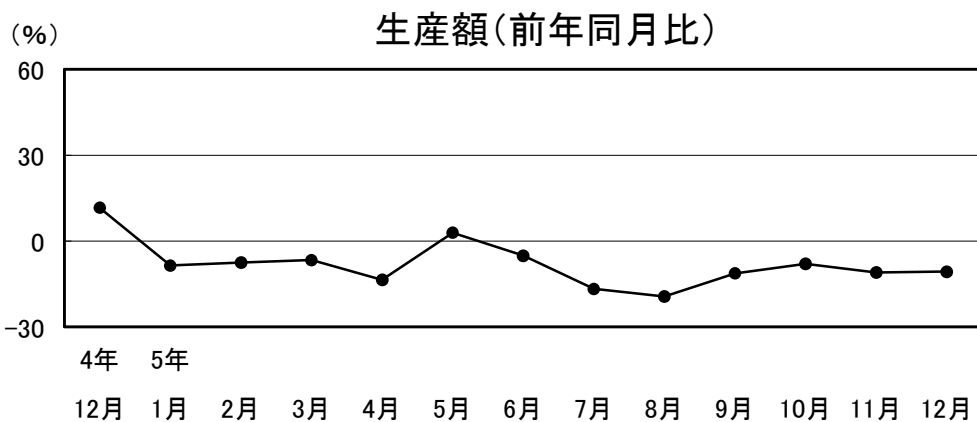
## 7 輸送用機械器具

弱めの動きが続いている。

生産額、受注額はそれぞれ前年同月比10.7%減、16.9%減。

3か月先の業況見通しDIは、11.1から22.2となった。

一部に好調な動きがあるものの、前年同月を下回っている。



4年	5年											
12月	1月	2月	3月	4月	5月	6月	7月	8月	9月	10月	11月	12月
11.7	-8.6	-7.5	-6.7	-13.6	2.9	-5.1	-16.7	-19.4	-11.3	-7.9	-11.0	-10.7

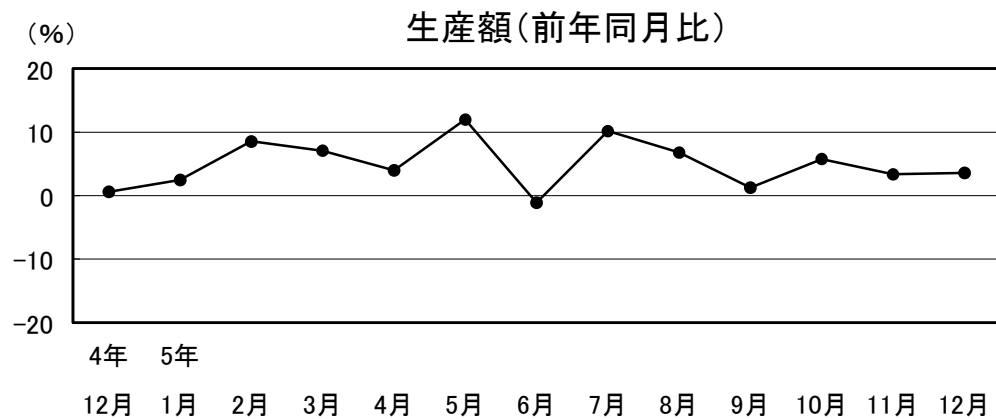
## 8 業務用機械器具

やや強含みの動きが続いている。

生産額、受注額はそれぞれ前年同月比3.6%増、9.1%増。

3か月先の業況見通しDIは、14.3から28.6となった。

一部に好調な動きがみられ、前年同月を上回っている。



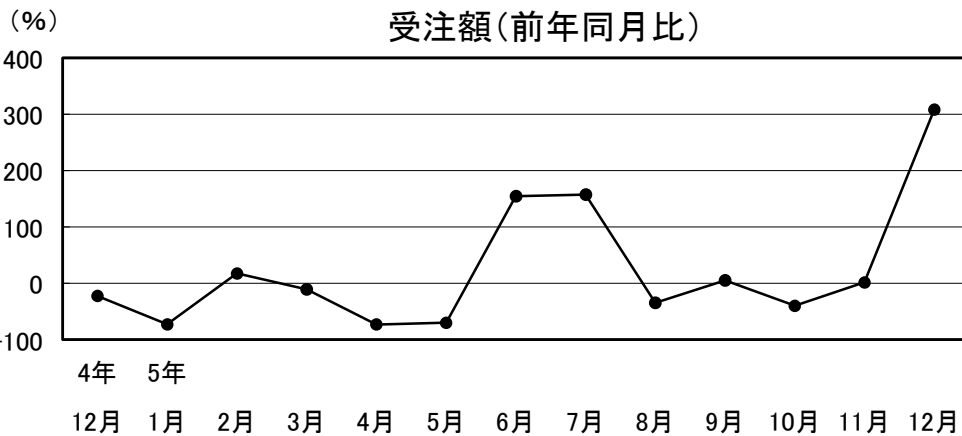
4年	5年											
12月	1月	2月	3月	4月	5月	6月	7月	8月	9月	10月	11月	12月
0.6	2.5	8.6	7.1	4.0	12.0	-1.1	10.2	6.8	1.3	5.8	3.4	3.6

## 建設業の動向

### 建設業

公共投資は3か月ぶりに前年同月を上回った。

受注額、完工高はそれぞれ前年同月比308.0%増、46.8%増。3か月先の業況見通しDIは、12.5から0.0となった。



4年	5年											
12月	1月	2月	3月	4月	5月	6月	7月	8月	9月	10月	11月	12月
-22.4	-72.9	17.4	-10.8	-73.0	-70.0	154.5	157.3	-34.4	5.3	-40.0	1.5	308.0

## 小売業の動向

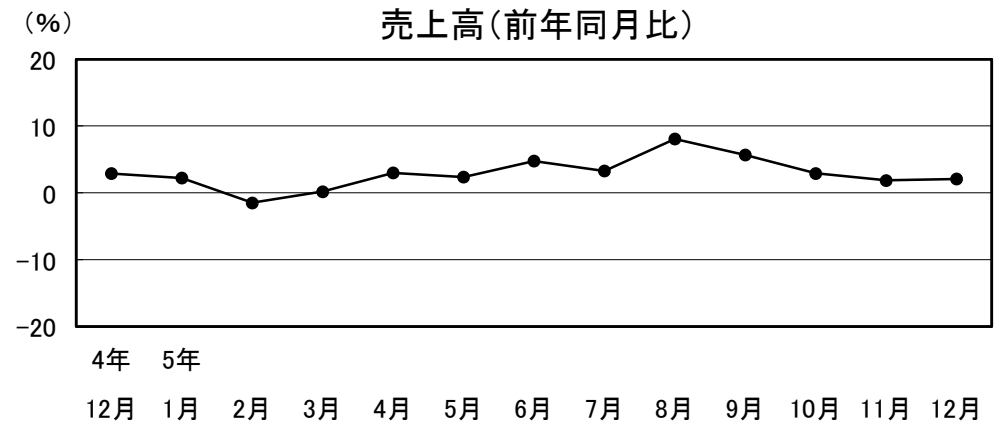
### 1 飲食料品

やや強含みの動きが続いている。

売上高は前年同月比2.1%増となった。

3か月先の業況見通しDIは、前月に続き0.0となった。

一部に好調な動きがみられ、前年同月を上回っている。



4年	5年											
12月	1月	2月	3月	4月	5月	6月	7月	8月	9月	10月	11月	12月
2.9	2.2	-1.5	0.2	3.0	2.4	4.8	3.3	8.1	5.7	2.9	1.9	2.1

## サービス業の動向

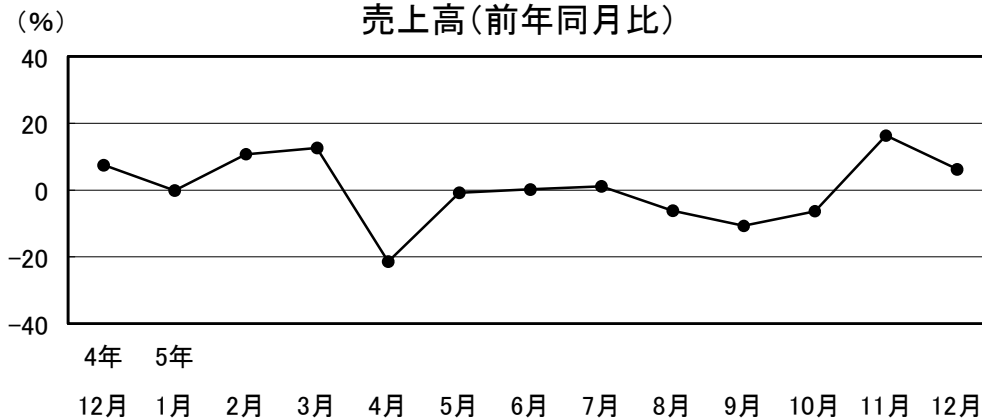
### 2 衣服・身の回り品

強含みの動きとなっている。

売上高は前年同月比6.2%増となった。

3か月先の業況見通しDIは、▲30.0から0.0となった。

一部に好調な動きがみられ、前年同月を上回っている。



4年	5年											
12月	1月	2月	3月	4月	5月	6月	7月	8月	9月	10月	11月	12月
7.5	-0.1	10.7	12.6	-21.4	-0.8	0.2	1.1	-6.2	-10.7	-6.3	16.3	6.2

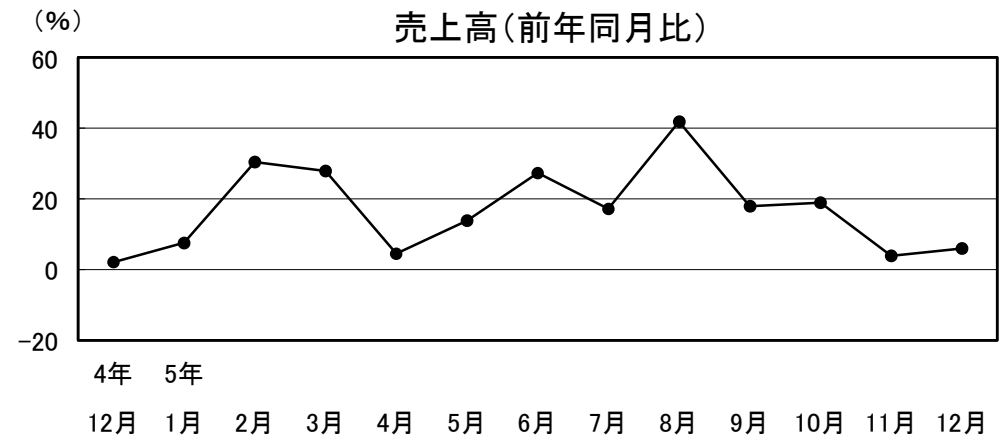
### 1 旅館・ホテル

強含みの動きとなっている。

売上高は前年同月比6.0%増となった。

3か月先の業況見通しDIは、▲16.7から▲8.3となった。

一部に好調な動きがみられ、前年同月を上回っている。



4年	5年											
12月	1月	2月	3月	4月	5月	6月	7月	8月	9月	10月	11月	12月
2.1	7.6	30.4	27.9	4.5	13.9	27.3	17.2	41.8	17.9	18.9	3.9	6.0

## 2 道路旅客運送

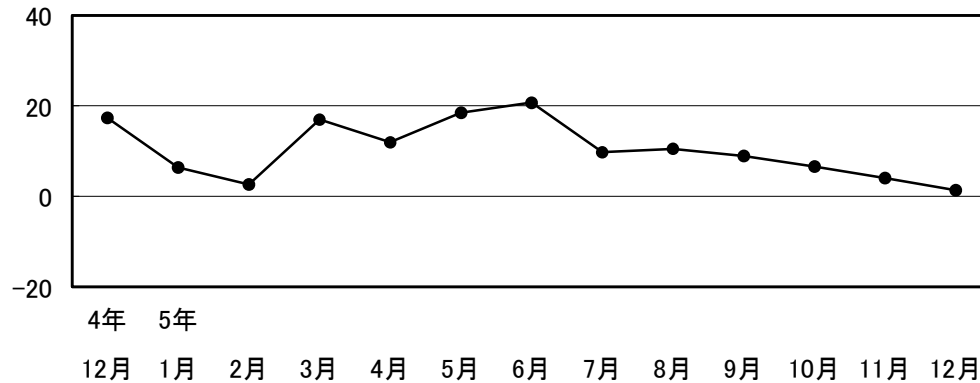
やや強含みの動きとなっている。

売上高は前年同月比1.3%増となった。

3か月先の業況見通しD Iは、40.0から20.0となった。

一部に好調な動きがみられ、前年同月を上回っている。

(%) 売上高(前年同月比)



4年	5年
12月	1月
2月	3月
4月	5月
6月	7月
8月	9月
10月	11月
12月	

## 3 道路貨物運送

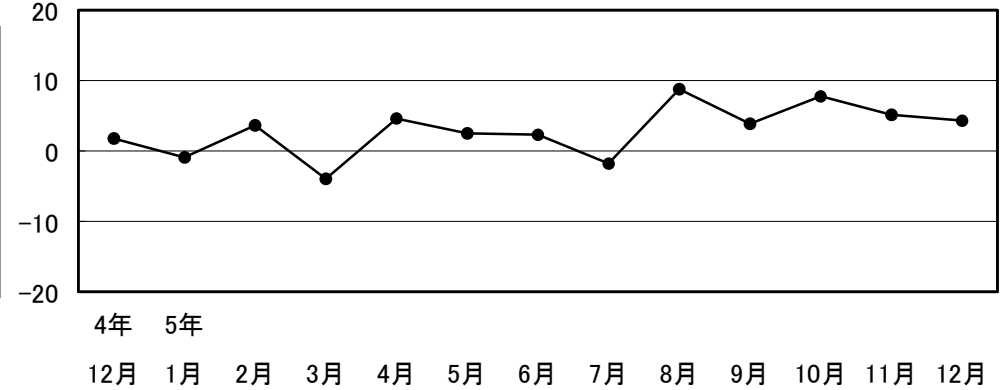
やや強含みの動きとなっている。

売上高は前年同月比4.3%増となった。

3か月先の業況見通しD Iは、前月に続き20.0となった。

一部に好調な動きがみられ、前年同月を上回っている。

(%) 売上高(前年同月比)



4年	5年
12月	1月
2月	3月
4月	5月
6月	7月
8月	9月
10月	11月
12月	



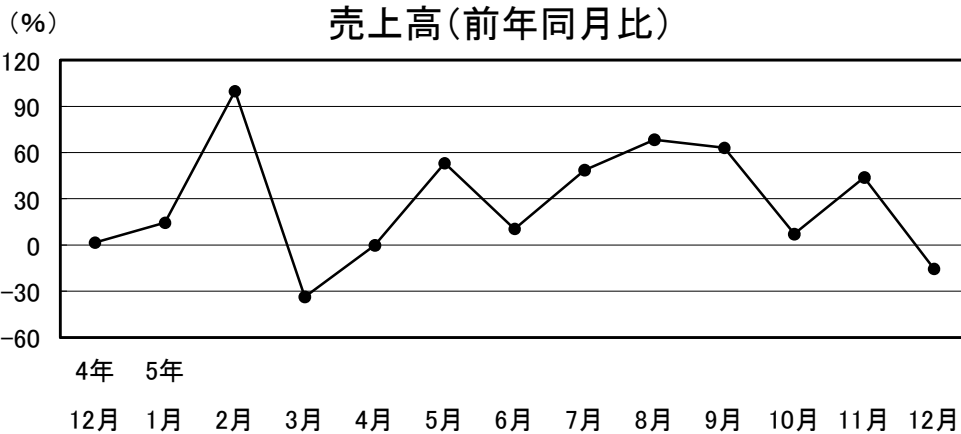
#### 4 情報サービス

弱めの動きとなっている。

売上高は前年同月比15.6%減となった。

3か月先の業況見通しDIは、25.0から0.0となった。

一部に好調な動きがみられるものの、前年同月を下回っている。



4年	5年											
12月	1月	2月	3月	4月	5月	6月	7月	8月	9月	10月	11月	12月
1.5	14.4	99.8	-33.7	-0.2	53.0	10.4	48.6	68.3	63.0	7.2	43.8	-15.6

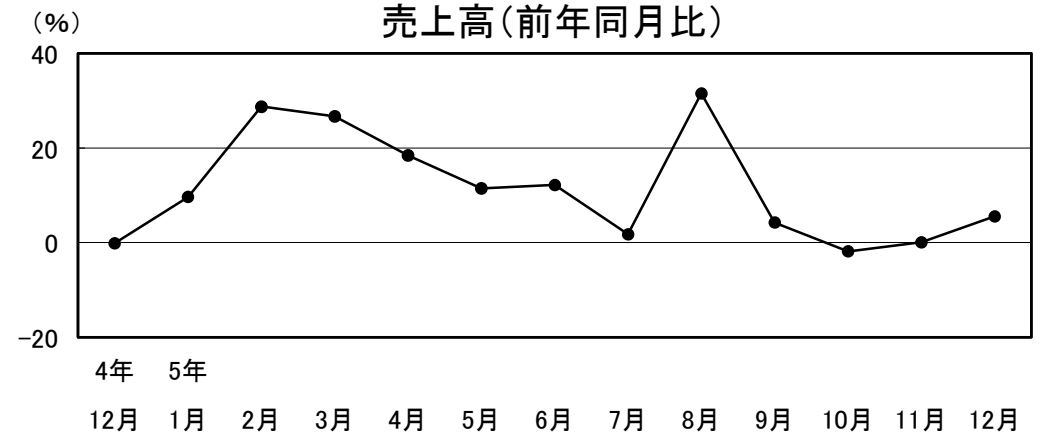
#### 5 飲食・観光

強含みの動きとなっている。

売上高は前年同月比5.5%増となった。

3か月先の業況見通しDIは、▲37.5から0.0となった。

一部に落ち込みがみられるものの、前年同月を上回っている。



4年	5年											
12月	1月	2月	3月	4月	5月	6月	7月	8月	9月	10月	11月	12月
-0.2	9.6	28.7	26.7	18.4	11.5	12.2	1.7	31.5	4.2	-1.9	0.0	5.5