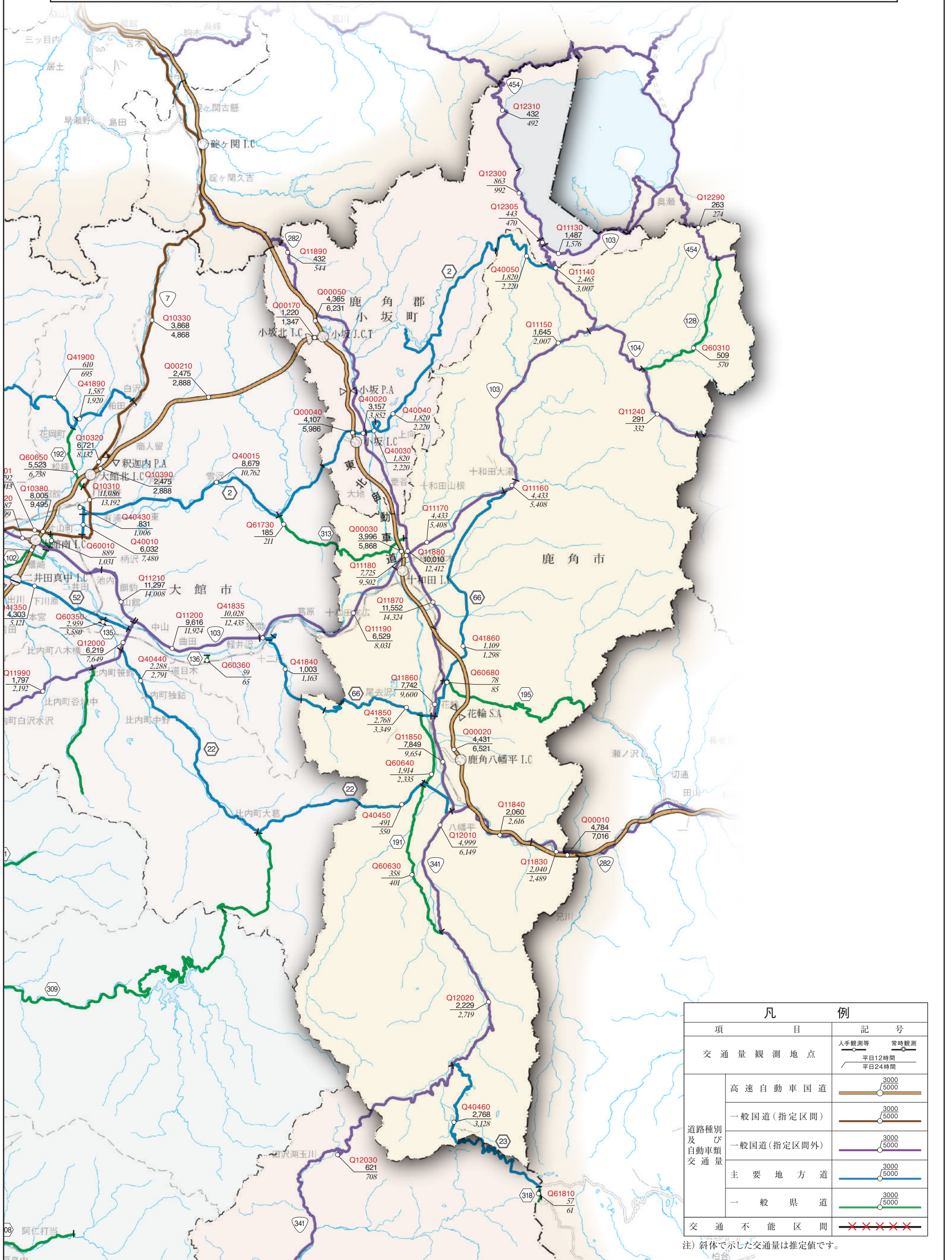


令和3年度 道路交通センサス交通量図 鹿角地域振興局版



凡 例		記 号
交通量観測地点	人手観測等	○
	常時観測	●
	平日12時間 平日24時間	—
道路種別 及び 自動車類 交通量	高速自動車国道	3000 5000
	一般国道(指定区間)	3000 5000
	一般国道(指定区間外)	3000 5000
	主要地方道	3000 5000
	一般県道	3000 5000
交通不能区間		×××××

注) 斜体で示した交通量は推定値です。