

健康・予防課

1 栄養改善、健康づくり、生活習慣病予防

(1) 栄養改善

①事業別指導状況

令和4年度

事業名	対象者	回数	会場	主な内容
		人員		
特定給食施設等関係者研修会	特定給食施設等の施設長、栄養士、調理師	— —	—	・新型コロナウイルス感染症対応等で中止
栄養改善保健所研修会	大仙・横手・湯沢の各保健所管内の行政栄養士	1回 9人	横手保健所	・説明「令和4年県民健康・栄養調査について」 平鹿地域振興局福祉環境部 健康・予防課職員 ・説明及び演習 「栄養摂取状況調査の手法と調査票整理等について」 平鹿地域振興局福祉環境部 健康・予防課職員 ・情報交換
地域の人材育成のための食生活改善講座	羽後町健康づくりグループ等	—	—	・新型コロナウイルス感染症対応等で中止
食の健康づくり応援店事業	飲食店関係者	/		・食の健康づくり応援店事業説明資料、健康づくり関係リーフレット等の配布により普及啓発 【管内登録店舗数：33店舗】 ①まごころサービス提供店：29店舗 ②ヘルシーメニュー提供店：5店舗 ③栄養成分表示店：1店舗 ④おいしい空間サービス提供店：24店舗
秋田スタイル健康な食事推進事業	飲食店関係者他	/		・訪問による事業説明 ※新型コロナウイルス感染症対応等で未実施 ・普及啓発用リーフレットの配布 食品衛生実務講習参加者 64名 ・秋田スタイル健康な食事認証メニュー 申請無し
学生実習	栄養士養成施設の学生	/		※ 受け入れ無し
食品の表示相談・指導 (食品表示法、健康増進法65条関係)	製造者、販売者等	3件	管内	・栄養成分表示、誇大表示の禁止に関する指導及び助言、監視 ①栄養成分表示関係(1件) ②商品ラベル、パッケージ等への表示関係(1件) ③広告、チラシの表示等(1件)

②給食施設

令和5年3月末現在

食数別	種別	学	病	介	老	児	社	矯	寄	事	一	そ	計
		校	院・診療所	護老人保健施設	人福祉施設	童福祉施設	会福祉施設	正施設	宿舎	業所	般給食センター	の他	
1回300食以上 又は 1日750食以上	管理栄養士のいる施設	2	1										3
	管理栄養士実人員	3	4										7
	栄養士実人員	2											2
	栄養士のいる施設												
	栄養士実人員												
	栄養士のいない施設												
1回100食以上 又は 1日250食以上	管理栄養士のいる施設	1	2	3	3								9
	管理栄養士実人員	1	3	5	5								14
	栄養士実人員		2	4	2								8
	栄養士のいる施設				3	5							8
	栄養士実人員				5	5							10
	栄養士のいない施設					2							2
1回50食以上 又は 1日100食以上	管理栄養士のいる施設			1	3		2						6
	管理栄養士実人員			1	3		2						6
	栄養士実人員				3		2						5
	栄養士のいる施設	1			3	4	3						11
	栄養士実人員	1			5	4	4						14
	栄養士のいない施設	1											1
1回20食以上 又は 1日50食以上	管理栄養士のいる施設												
	管理栄養士実人員												
	栄養士実人員												
	栄養士のいる施設				1								1
	栄養士実人員				1								1
	栄養士のいない施設												
小計	管理栄養士のいる施設	3	3	4	6		2						18
	管理栄養士実人員	4	7	6	8		2						27
	栄養士実人員	2	2	4	5		2						15
	栄養士のいる施設	1			7	9	3						20
	栄養士実人員	1			11	9	4						25
	栄養士のいない施設	1				2							3
施設数合計		5	3	4	13	11	5						41
栄養報告書提出数		5	3	4	13	11	5						41
指導施設数		0	0	0	0	0	0						

③食生活改善地区組織育成

事業名	回数	実施内容
湯沢雄勝地区食生活改善推進協議会 理事会・総会	3	年間事業計画について、総会・理事会等について (総会・第1回理事会は書面開催)
湯沢雄勝地区食生活改善推進協議会 研修会	—	新型コロナウイルス感染症対応等により開催せず

◎食生活改善推進員組織状況

令和4年度

事業名	子どもの健康・食生活		若者・働き世代の健康・食生活		高齢者の健康・食生活		その他		総数	
	回	人	回	人	回	人	回	人	回	人
湯沢市食生活改善推進協議会 湯沢支部(18人)	196	563	430	1,148	666	2,737	197	1,233	1,489	5,681
湯沢市食生活改善推進4人 稲川支部(26人)	2,072	7,307	957	2,122	3,455	6,804	226	492	6,710	16,725
湯沢市食生活改善推進協議会 雄勝支部(6人)	338	376	227	253	252	315	9	24	826	968
湯沢市食生活改善推進協議会 皆瀬支部(16人)	232	584	926	1,469	1,264	2,249	117	269	2,539	4,571
羽後町食生活改善推進協議会 (18人)	0	0	2	15	75	107	0	0	77	122
東成瀬村食生活改善推進協議会 (21人)	18	73	20	30	33	126	71	432	142	661

④栄養士・調理師免許関係

令和4年度

区分	新規	書換交付	再交付	受験者(合格者)
管理栄養士	6	1	0	21 (14)
栄養士	5	3	2	
調理師	13	4	4	

(2) 健康づくり、生活習慣病予防

①事業別指導状況

令和4年度

事業名	対象者	人数等	会場	主な内容
地域糖尿病重症化予防 対策推進会議	医師、市町村関係者	—	—	・新型コロナウイルス感染症対応等により中止

2 母子保健

(1) 特定不妊治療費助成事業申請件数

年度	H30	R1	R2	R3	R4
市町村					
湯沢市	26	35	28	19	39
羽後町	9	6	8	7	12
東成瀬村	0	0	0	4	2
合計	35	41	36	30	53

3 歯科保健

(1) 歯科保健対策等事業

事業名	開催日	開催場所	推薦者数
親子よい歯のコンクール地区審査会		地区審査会中止(推薦対応のみ)	5
8020いい歯のお年寄り認定証交付事業		県歯科医師会委託して実施 地区審査会なし	

(2) 市町村等フッ素洗口推進事業

	湯沢市	羽後町	東成瀬村	計
巡回指導等支援施設	11	4	0	15

(3) 地域歯科保健課題解決等推進事業

事業名	実施日	開催場所	内容
			コロナ対応により未実施

4 結核予防

(1) 登録患者の状況

令和4年12月31日現在 (単位:人)

区分	登前 録年 者末	新登録者				登録除外者					当該 年 末 登 録 者	登 録 率
		登 録	転 入	計	罹 患 率	死 亡		観 察 不 要	そ の 他	計		
						結 核	そ の 他					
管内	4	0	0	0	0	0	0	1	0	1	3	5.4

※潜在性結核感染症は含まず。

(2) 登録患者の現況

令和4年12月31日現在 (単位:人)

区分 市町村	活 動 性 結 核						不 活 動 性 結 核	活 動 性 不 明	総 計
	肺結核活動性				肺 外 結 核 活 動 性	計			
	喀 痰 塗 抹 陽 性 登 録 時	そ の 他 の 菌 陽 性 登 録 時	菌 陰 性 登 録 時 そ の 他	計					
湯沢市	0	0	0	0	0	0	3	0	3
羽後町	0	0	0	0	0	0	0	0	0
東成瀬村	0	0	0	0	0	0	0	0	0
計	0	0	0	0	0	0	3	0	3

(3) 新登録患者の状況

①活動性分類別内訳

令和4年 (単位:人)

区分 市町村	活 動 性 結 核							潜 在 性 結 核 感 染 症 (別掲)
	肺 結 核 活 動 性				肺 外 結 核 活 動 性	計		
	登 録 時 喀 痰 塗 抹 陽 性			登 録 時 そ の 他 の 菌 陽 性				
	初 回 治 療	再 治 療	計					
湯沢市	0	0	0	0	0	0	0	0
羽後町	0	0	0	0	0	0	0	0
東成瀬村	0	0	0	0	0	0	0	0
計	0	0	0	0	0	0	0	0

②年齢別・性別内訳

令和4年（単位：人）

区分	総数	～ 9歳	10 ～ 19	20 ～ 29	30 ～ 39	40 ～ 49	50 ～ 59	60 ～ 69	70 ～ 79	80歳 ～
男	0	0	0	0	0	0	0	0	0	0
女	0	0	0	0	0	0	0	0	0	0
計	0	0	0	0	0	0	0	0	0	0

③発見別内訳

令和4年（単位：人）

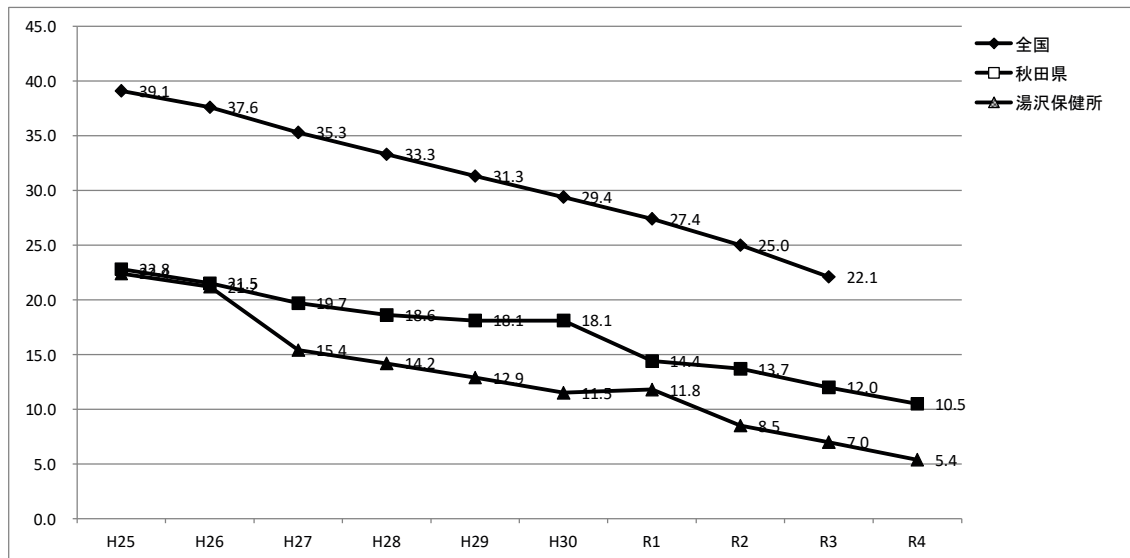
区分	総数	個別健康診断	定期				接触者		集団 その他の 健診	医療 機関 受診	他疾患入院・ 通院中	その他
			学校健診	住民健診	職場健診	施設健診	家族健診	その他				
管内	0	0	0	0	0	0	0	0	0	0	0	

(4) 感染症診査協議会結核部会

令和4年度（単位：件）

法区分	申請件数	承認件数	不承認
一般患者 (法第37条の2)	0	0	0
入院患者の医療 (法第37条)	0	0	0
入院勧告 (法第20条)	0	0	0

結核登録率の推移



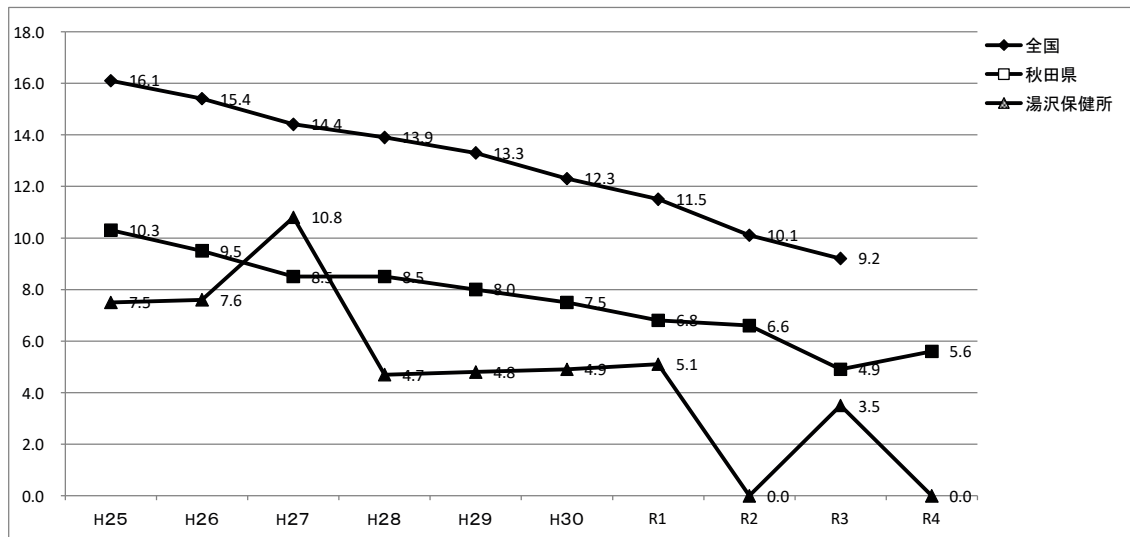
(率)

	H25	H26	H27	H28	H29	H30	R1	R2	R3	R4
全国	39.1	37.6	35.3	33.3	31.3	29.4	27.4	25.0	22.1	
秋田県	22.8	21.5	19.7	18.6	18.1	18.1	14.4	13.7	12.0	10.5
湯沢保健所	22.4	21.2	15.4	14.2	12.9	11.5	11.8	8.5	7.0	5.4

(人)

	H25	H26	H27	H28	H29	H30	R1	R2	R3	R4
全国	49,814	47,845	44,888	42,299	39,670	37,134	34,523	31,551	27,754	
秋田県	239	223	202	188	180	149	139	131	113	98
湯沢保健所	15	14	10	9	8	7	7	5	4	3

結核罹患率の推移



(率)

	H25	H26	H27	H28	H29	H30	R1	R2	R3	R4
全国	16.1	15.4	14.4	13.9	13.3	12.3	11.5	10.1	9.2	
秋田県	10.3	9.5	8.5	8.5	8.0	7.5	6.8	6.6	4.9	5.6
湯沢保健所	7.5	7.6	10.8	4.7	4.8	4.9	5.1	0.0	3.5	0.0

(人)

	H25	H26	H27	H28	H29	H30	R1	R2	R3	R4
全国	20,495	19,615	18,280	17,625	16,789	15,590	14,460	12,739	11,519	
秋田県	108	98	87	86	80	74	66	63	46	52
湯沢保健所	5	5	7	3	3	3	3	0	2	0

(5) 健診

①定期健診

ア 住民健診・予防接種

令和4年度(単位:人)

区分	住民健診			BCG接種		
	対象者	受診者	受診率(%)	対象者	受診者	受診率(%)
湯沢市	16,925	2,991	17.7	125	114	91.2
羽後町	5,434	467	8.6	45	42	93.3
東成瀬村	998	267	26.8	6	6	100.0
計	23,357	3,725	15.9	176	162	92.0

※住民健診の対象者は「令和4年秋田県の人口-秋田県年齢別人口流動調査」を参考としている

イ 学校検診

令和4年度(単位:人)

対象者	受診者	受診率(%)
366	366	100.0

ウ 事業者

令和4年度(単位:人)

対象者	受診者	受診率(%)	間接撮影	直接撮影
2,851	2,673	93.8	954	1,719

エ 社会福祉施設入所者

令和4年度(単位:人)

対象者	受診者	受診率(%)	間接撮影	直接撮影
734	681	92.8	140	541

②接触者健康診断(令和4年度)

受診1人

5 感染症対策

(1) 感染症届出

令和4年度

分類	件数	内訳
1類感染症	0	
2類感染症	0	
3類感染症	1	腸管出血性大腸菌感染症 1
4類感染症	2	つつが虫病 1 レジオネラ症 1
5類感染症	5	梅毒 1 劇症型溶血性レンサ球菌感染症 1 侵襲性肺炎球菌感染症 3
新型インフルエンザ等感染症	5 1 1 9	新型コロナウイルス感染症

(2) 社会福祉施設等における感染症発生報告

令和4年度

疾患名	件数	施設等内訳
感染性胃腸炎	7	幼保施設 5、高齢者施設 2
RSウイルス感染症	3	幼保施設 3
風邪様症状	2	高齢者施設 1、障害者施設 1
インフルエンザ	1	幼保施設 1
新型コロナウイルス感染症	7 8	高齢者・障害者施設 3 8、幼保施設 1 6、学校 1 0、医療機関 5、職場 5、部活動・スポーツ関連 4

6 エイズ対策

(1) エイズ相談及び検査状況

年度	区分	相 談			検 査
		電 話	来 所	計	
H 2 6		3	0	3	13
H 2 7		1	0	1	9
H 2 8		6	3	9	13
H 2 9		4	0	4	13
H 3 0		0	0	0	4
R 元		2	0	2	18
R 2		0	0	0	2
R 3		0	0	0	0
R 4		1	0	1	0

7 肝炎対策

(1) 肝炎治療費助成事業

肝炎治療受給者証交付者数年次推移

年度	B型肝炎 (更新再掲)	C型肝炎	計
H 2 7	38 (34)	23	61
H 2 8	35 (33)	12	47
H 2 9	41 (37)	11	52
H 3 0	40 (37)	11	51
R 元	45 (40)	6	51
R 2	6 (0)	5	11
R 3	52 (44)	1	53
R 4	51 (48)	2	53

※令和2年度は新型コロナウイルス感染症の影響により更新申請受付中止

8 特定疾患

(1) 指定難病受給者数

(※指定難病338疾患中、受給対象者がいる66疾患を掲載。) 令和5年3月31日現在(湯沢保健所調べ)

疾病番号	疾病名	湯 沢 市		羽 後 町		東 成 瀬 村		計	
		新規 (再掲)		新規 (再掲)		新規 (再掲)		新規 (再掲)	
1	2 筋萎縮性側索硬化症	2		2				4	0
2	5 進行性核上性麻痺	1		2				3	0
3	6 パーキンソン病	30	2	4	1			34	3
4	7 大脳皮質基底核変性症			1	1			1	1
5	11 重症筋無力症	11	2	3	1			14	3
6	13 多発性硬化症／視神経脊髄炎	5		2		1		8	0
7	14 慢性炎症性脱髄性多発神経炎／多巣性運動ニューロパチー	3						3	0
8	17 多系統萎縮症	6	1	1				7	1
9	18 脊髄小脳変性症(多系統萎縮症を除く)	12	3	5				17	3
10	19 ライソゾーム病	3	2					3	2
11	20 副腎白質ジストロフィー	1						1	0
12	22 もやもや病	2						2	0
13	27 特発性基底核石灰化症	1	1					1	1
14	28 全身性アミロイドーシス	2	1	1				3	1
15	34 神経線維腫症					1		1	0
16	35 天疱瘡	1		1	1			2	1
17	37 膿疱性乾癬(汎発型)	1						1	0
18	43 顕微鏡的多発血管炎	3	2	2	2			5	4
19	44 多発血管炎性肉芽腫症	1				1		2	0
20	45 好酸球性多発血管炎性肉芽腫症	1						1	0
21	49 全身性エリテマトーデス	12		5				17	0
22	50 皮膚筋炎／多発性筋炎	3		1		1		5	0
23	51 全身性強皮症	5		2				7	0
24	52 混合性結合組織病	4						4	0
25	53 シェーグレン症候群	8	3	2				10	3
26	54 成人ステル病	2	1					2	1
27	55 再発性多発軟骨炎	2	1	1				3	1
28	56 ベーチェット病	6		2				8	0
29	57 特発性拡張型心筋症	5		4		1		10	0
30	58 肥大型心筋症	2		1				3	0
31	60 再生不良性貧血	4		1	1			5	1
32	61 自己免疫性溶血性貧血	1						1	0
33	62 発作性夜間ヘモグロビン尿症	1						1	0
34	63 特発性血小板減少性紫斑病	9	1			1		10	1
35	65 原発性免疫不全症候群	2		1				3	0
36	66 IgA腎症	12	1	1		1		14	1
37	67 多発性嚢胞腎	9	3	3	1			12	4
38	68 黄色靱帯骨化症	4	1					4	1
39	69 後縦靱帯骨化症	6	1	1	1	1		8	2
40	71 特発性大腿骨頭壊死症	10		2				12	0
41	72 下垂体性ADH分泌異常症	1		1				2	0
42	74 下垂体性PRL分泌亢進症	1		2				3	0
43	75 クッシング病					1		1	0
44	77 下垂体性成長ホルモン分泌亢進症	2		1				3	0
45	78 下垂体前葉機能低下症	5	1	2				7	1
46	84 サルコイドーシス	2						2	0
47	85 特発性間質性肺炎	2				1		3	0
48	86 肺動脈性肺高血圧症			1				1	0
49	90 網膜色素変性症	7	1	2				9	1
50	93 原発性胆汁性胆管炎	11	1	6	1			17	2
51	95 自己免疫性肝炎	1						1	0
52	96 クローン病	12		3	1			15	1
53	97 潰瘍性大腸炎	75	3	28	3	2		105	6
54	98 好酸球性消化器疾患	1						1	0
55	127 前頭側頭葉変性症	2	1					2	1
56	222 一次性ネフローゼ症候群	7	1	2				9	1
57	223 一次性膜性増殖性糸球体腎炎	1						1	0
58	224 紫斑病性腎炎	3						3	0
59	227 オスラー病	1		2				3	0
60	238 ビタミンD抵抗性くる病/骨軟化症	1						1	0
61	271 強直性脊椎炎	1						1	0
62	290 非特異性多発性小腸潰瘍症	1						1	0
63	299 嚢胞性線維症	1						1	0
64	300 IgG4関連疾患	3	1	1				4	1
65	304 若年発症型両側性感音難聴	1						1	0
66	306 好酸球性副鼻腔炎	5	1					5	1
	合 計	340	36	102	14	12	0	454	50

※複数疾患該当の受給者の場合は、主たる疾患のみ計上
 ※令和4年度中に交付されたものを新規として扱う(主たる疾患のみ計上)

(2) 小児慢性特定疾病受給者数

令和5年3月31日現在

疾病名		市町村			計				
		湯 沢 市	羽 後 町	東 成 瀬 村					
小 児 慢 性 特 定 疾 病	1 悪 性 新 生 物	5	2	1	1	8	1		
	2 慢 性 腎 疾 患	1	1		0	2	0		
	3 慢 性 呼 吸 器 疾 患	2	1	0	0	2	1		
	4 慢 性 心 疾 患	3		2	0	5	0		
	5 内 分 泌 疾 患	9		2	0	11	0		
	6 膠 原 病	0		0	0	0	0		
	7 糖 尿 病	2	1	1	0	3	1		
	8 先 天 性 代 謝 異 常	0		0	0	0	0		
	9 血 液 疾 患	1		0	0	1	0		
	10 免 疫 疾 患	0		0	0	0	0		
	11 神 経 ・ 筋 疾 患	3		1	0	4	0		
	12 慢 性 消 化 器 疾 患 群	4	1	0	0	4	1		
	13 染 色 体 又 は 遺 伝 子 に 変 化 を 伴 う 症 候 群	0		0	0	0	0		
	14 皮 膚 疾 患 群	0		0	0	0	0		
	15 骨 系 統 疾 患	0		0	0	0	0		
	16 脈 管 系 疾 患	0		0	0	0	0		
計		30	3	9	1	1	0	40	4

※左側の数字はR5.3.31現在の所持者数（副疾病は除く）

※右側の数字は令和4年度内に新規申請した人数

9 原爆被爆者対策

原爆被爆者に対し、年2回の健康診断を実施。

区分 年度	手帳 所持者	健康診断受診者		がん検診
		1回目	2回目	
H 2 5	2	2	2	1
H 2 6	2	2	2	0
H 2 7	2	2	2	0
H 2 8	2	2	2	0
H 2 9	1	1	1	0
H 3 0	1	1	1	0
R 元	1	1	0	0
R 2	1	0	0	0
R 3	1	0	0	0
R 4	1	0	0	0

10 臓器提供関係対策

骨髄バンク登録状況		
年度	登録者数	内集団登録者数
H 2 5	18	16
H 2 6	5	5
H 2 7	3	3
H 2 8	1	1
H 2 9	1	1
H 3 0	0	0
R 元	1	1
R 2	3	2
R 3	0	0
R 4	0	0

11 医事

(1) 医事関係施設数

① 病院

令和5年3月31日現在

	施設数	病床数					計
		一般	療養	結核	精神	感染症	
湯 沢 市	2	362			170	4	536
羽 後 町	1	58	55				113
東 成 瀬 村	0						0
計	3	420	55	0	170	4	649
前 年 度 計	3	420	55	0	170	4	649
増 減	0	0	0	0	0	0	0

② 診療所

令和5年3月31日現在

	一般						歯科
	施設数			病床数			施設数
	有床	無床	計	一般	療養	計	
湯 沢 市	5	30	35	51	10	61	21
羽 後 町		6	6			0	5
東 成 瀬 村		3	3			0	1
計	5	39	44	51	10	61	27
前 年 度 計	5	40	45	51	10	61	27
増 減	0	△ 1	△ 1	0	0	0	0

※一般診療所のうち無床施設には、「特別養護老人ホームの医務室」、「保健所」及び「新型コロナ関連の集団接種会場」等を含む。

③ その他

令和5年3月31日現在

	医療法人	助産所	施術所 (あはき)	施術所 (柔道整復)	歯科技工所	衛生検査所
湯 沢 市	21		29	13	6	1
羽 後 町	4	1	7	4		
東 成 瀬 村			1			
計	25	1	37	17	6	1
前 年 度 計	24	1	37	17	6	1
増 減	1	0	0	0	0	0

※「あはき」とは、「あん摩マッサージ指圧、はり、きゆう」のこと。

(2) 医事関係申請等取扱い件数

令和4年度

	病院	一般診療所	歯科診療所	医療法人	助産所	(あはき) 施術所	(あはき) 出張専門	(柔道整備) 施術所	歯科技工所	衛生検査所
開設		5	1	1						
その他	4	38	14	51						1
計	4	43	15	52	0	0	0	0	0	1

(3) 医療従事者免許申請取扱い件数

令和4年度

	医師	歯科医師	薬剤師	保健師	助産師	看護師	准看護師	(県外登録) 准看護師	診療放射線技師	臨床検査技師	理学療法士	作業療法士	視能訓練士
新規	1		1	4		14	6		1		4	1	
その他			3	1		7							
計	1	0	4	5	0	21	6	0	1	0	4	1	0

(4) 医療従事者数

令和2年12月31日現在(隔年調査)

	湯沢市	羽後町	東成瀬村	管内計	前回調査時 (H30.12.31)	増減
医師	64	14	1	79	75	4
歯科医師	34	10	1	45	45	0
薬剤師	56	17	1	74	80	△6
保健師	28	6		36	35	1
助産師	20	1		21	21	0
看護師	350	99	6	455	442	13
准看護師	100	25	4	129	144	△15
歯科衛生士	35	21		56	58	△2
歯科技工士	25	1		26	25	1

※医師・歯科医師・薬剤師は全数調査、その他職種は業務従事者調査。

12 薬事

(1) 薬事関係施設数

① 医薬品医療機器等法に係る許可施設数

令和5年3月31日現在

	薬局	製造販売業 薬局製剤	薬局製剤製造業	店舗販売業	卸売販売業	配置販売業	旧薬事法許可			高度管理医療 機器販売業等	再生医療等 製品販売業	計
							薬種商	既存配置 販売業	特例販売業			
湯 沢 市	13			15	2	2	1	4		15		52
羽 後 町	5			5						3		13
東 成 瀬 村	1									1		2
計	19	0	0	20	2	2	1	4	0	19	0	67
前年度計	19	0	0	21	2	2	1	4	1	20	0	70
増 減	0	0	0	△ 1	0	0	0	0	△ 1	△ 1	0	△ 3

② 毒物及び劇物取締法に係る許可(登録)施設(者)数

令和5年3月31日現在

	販売業者			要届出業務上取扱者				特定 毒物 研究者	特定 毒物 使用者	計
	一般販売業	農業用品目 販売業	特定品目 販売業	電気メッキ業	金属熱処理業	運送業	防除事業 しるあり			
湯 沢 市	9	14	1							24
羽 後 町	2	4								6
東 成 瀬 村	1									1
計	12	18	1	0	0	0	0	0	0	31
前年度計	12	22	1	0	0	0	0	0	0	35
増 減	0	△ 4	0	0	0	0	0	0	0	△ 4

③ 麻向法、大麻取締法、覚せい剤取締法に係る免許(指定)者(施設)数

令和5年3月31日現在

	麻薬					試験 向精神薬 研究施設	大麻 研究者	覚せい剤		覚せい剤原料		計
	卸売業者	小売業者	施用者	管理者	研究者			施用機関	研究者	取扱者	研究者	
湯 沢 市		11	54	6								71
羽 後 町		5	11	2								18
東 成 瀬 村		1	1									2
計	0	17	66	8	0	0	0	0	0	0	0	91
前年度計	0	17	67	7	0	0	0	0	0	0	0	91
増 減	0	0	△ 1	1	0	0	0	0	0	0	0	0

(2) 薬事関係申請等取扱い件数

令和4年度

	薬局	製造販売業・製薬業 薬局製剤	医薬品販売業	配置従事者 身分証明	高度管理医療 機器販売業等	管理医療機器 販売業等	再生医療等製品 販売業	登録販売者試験 受験申請	販売従事登録	毒物劇物販売業	毒物劇物取扱者 試験受験申請	麻薬取扱者免許
新規			1	8		6		30	12	2	4	31
更新	2		3		3					5		
廃止			3	2	1	7				4		1
その他	50		36	22	5	24			3	7		41
計	52	0	43	32	9	37	0	30	15	18	4	73

13 献血事業

<献血実績>

令和4年度

	目標 (人)	献血者数 (人)	達成率	献血バス 稼働数	1稼働当たり 献血者数
湯沢市	1,117	1,163	104.1%	28	41.5
羽後町	253	248	98.0%	6	41.3
東成瀬村	41	45	109.8%	1	45.0
管内計	1,411	1,456	103.2%	35	41.6
R3度実績	1,492	1,652	110.7%	38	43.5