

## 第2部 子ども・若者を取り巻く状況

### 第1章 子ども・若者人口

#### 1 秋田県子ども・若者（0～39歳）の現状と推移

令和2年10月1日（国勢調査基準日）現在の秋田県総人口は959,502人（男452,439人、女507,063人）で、このうち子ども・若者人口は（0～39歳まで）277,264人であり、県総人口の28.9%を占めている。

子ども・若者人口は、ピークであった昭和30年には1,026,598人だったが、それと比較すると749,334人（73.0%）減少しており、大幅な減少となっている。

また、10年前の平成22年の子ども・若者人口（379,645人）と比較すると、102,381人（27.0%）減となっており、減少が続いている。

表1-1 秋田県の総人口と子ども・若者人口（0～39歳）の推移

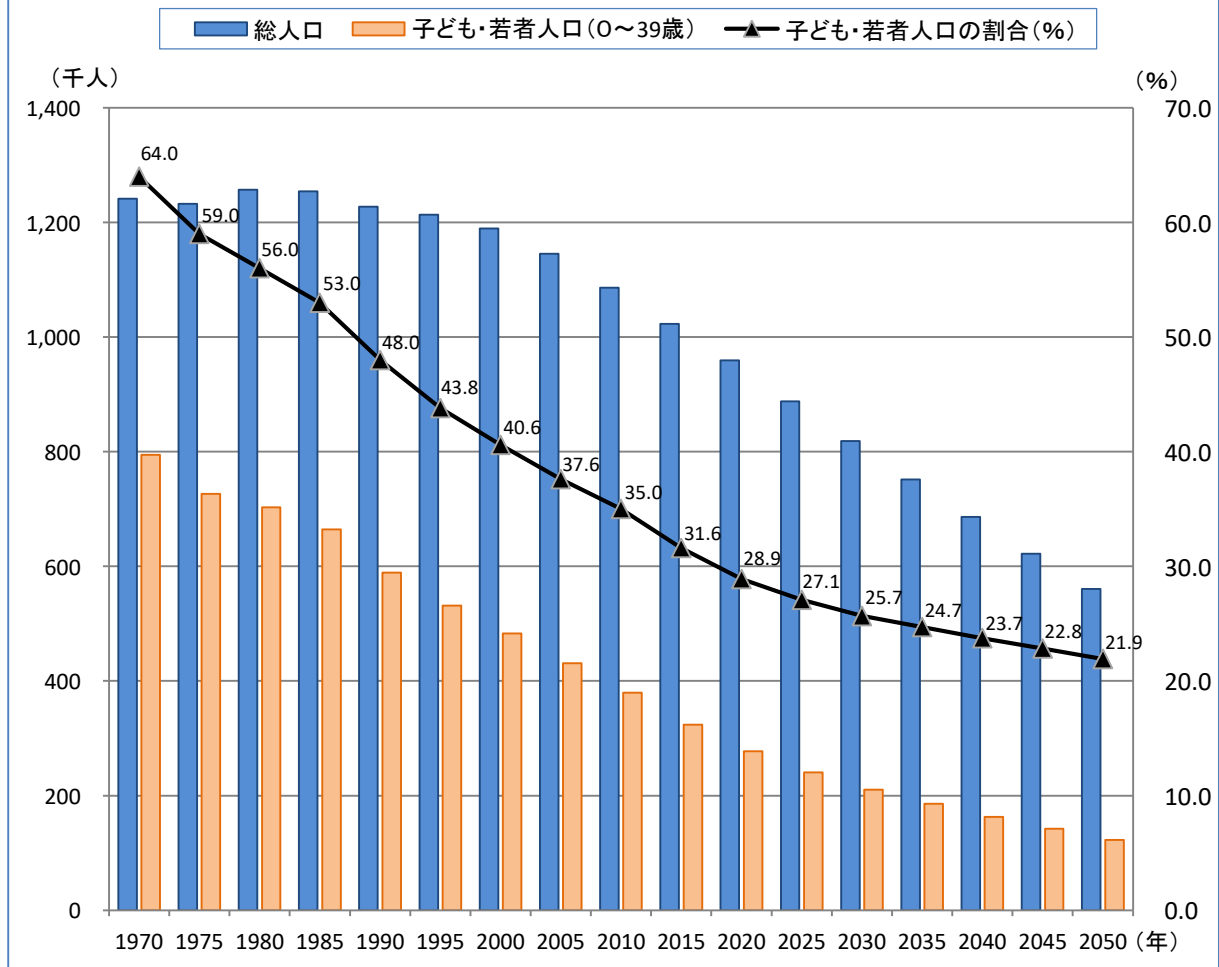
和暦	西暦 (年)	総人口 (人)	男 (人)	女 (人)	世帯数 (世帯)	子ども・若者人口 (人)	子ども・若者人口 の割合(%)
昭和5年	1930	987,706	495,009	492,697	167,101	768,001	77.8
昭和10年	1935	1,037,744	519,249	518,495	174,026	804,954	77.6
昭和15年	1940	1,052,275	524,018	528,257	178,256	811,252	77.1
昭和22年	1947	1,257,398	616,269	641,129	218,505		
昭和25年	1950	1,309,031	646,445	662,586	225,462	1,015,349	77.6
昭和30年	1955	1,348,871	660,066	688,805	236,998	1,026,598	76.1
昭和35年	1960	1,335,580	644,671	690,909	267,460	981,509	73.5
昭和40年	1965	1,279,835	614,429	665,406	279,468	888,513	69.4
昭和45年	1970	1,241,376	593,232	648,144	307,739	794,350	64.0
昭和50年	1975	1,232,481	590,492	641,989	326,259	726,558	59.0
昭和55年	1980	1,256,745	603,403	653,342	343,418	703,208	56.0
昭和60年	1985	1,254,032	599,591	654,441	350,976	664,598	53.0
平成2年	1990	1,227,478	584,678	642,800	358,562	589,172	48.0
平成7年	1995	1,213,667	577,535	636,132	374,821	531,512	43.8
平成12年	2000	1,189,279	564,556	624,723	389,190	482,950	40.6
平成17年	2005	1,145,501	540,539	604,962	393,038	431,157	37.6
平成22年	2010	1,085,997	509,926	576,071	390,136	379,645	35.0
平成27年	2015	1,023,119	480,336	542,783	388,560	323,643	31.6
令和2年	2020	959,502	452,439	507,063	-	277,264	28.9
令和7年	2025	888,063	420,486	467,577	-	240,400	27.1
令和12年	2030	818,711	388,999	429,712	-	210,144	25.7
令和17年	2035	751,571	358,031	393,540	-	185,732	24.7
令和22年	2040	686,200	327,405	358,795	-	162,888	23.7
令和27年	2045	622,049	297,586	324,463	-	142,080	22.8
令和32年	2050	560,429	269,441	290,988	-	122,873	21.9

《資料》総務省：国勢調査（昭和5年～令和2年）

国立社会保障・人口問題研究所：日本の都道府県別将来推計人口※（令和2～32年）

※令和5年12月公表

図1-1 秋田県の総人口及び子供・若者人口の推移



## 2 秋田県の市町村別 5 歳階級別人口 (0~39歳)

令和 2 年の子ども・若者人口を市町村別に見ると、秋田市が一番多く 101,531 人（県全体の 36.6%）、次いで横手市 24,056 人（同 8.7%）、由利本荘市 22,429 人（同 8.1%）となっている。

さらに市部・郡部に分けると、市部では 255,516 人、郡部では 21,748 人となり、市部で県全体の 92.2% を占めており、市部に子ども・若者が集中していることがわかる。

表1-2 市町村別年齢5歳階級別人口

	0～4歳	5～9歳	10～14歳	15～19歳	20～24歳	25～29歳	30～34歳	35～39歳	合計 (人)	割合 (%)
秋 田 県 計	25,271	31,304	36,098	36,339	29,192	31,955	38,607	48,498	277,264	100.0
市 部 人 口	23,398	28,888	33,144	33,370	27,100	29,553	35,516	44,547	255,516	92.2
郡 部 人 口	1,873	2,416	2,954	2,969	2,092	2,402	3,091	3,951	21,748	7.8
秋 田 市	9,434	11,244	12,131	13,017	12,562	12,269	14,096	16,778	101,531	36.6
能 代 市	1,089	1,314	1,828	1,824	1,230	1,420	1,747	2,279	12,731	4.6
横 手 市	2,292	2,893	3,347	3,036	1,954	2,536	3,445	4,553	24,056	8.7
大 館 市	1,756	2,136	2,587	2,577	1,932	2,332	2,674	3,423	19,417	7.0
男 鹿 市	422	583	718	742	516	589	710	1,058	5,338	1.9
湯 沢 市	952	1,241	1,420	1,444	945	1,181	1,506	1,978	10,667	3.8
鹿 角 市	726	978	1,173	995	654	888	1,010	1,350	7,774	2.8
由利本荘市	1,997	2,499	2,971	2,928	2,534	2,415	3,143	3,942	22,429	8.1
潟 上 市	926	1,126	1,220	1,351	1,003	1,112	1,313	1,652	9,703	3.5
大 仙 市	2,092	2,548	2,971	2,723	1,982	2,559	3,200	4,025	22,100	8.0
北 秋 田 市	624	818	995	910	643	836	1,010	1,239	7,075	2.6
に か ほ 市	578	789	877	964	604	758	835	1,128	6,533	2.4
仙 北 市	510	719	906	859	541	658	827	1,142	6,162	2.2
小 坂 町	96	106	152	169	108	141	129	180	1,081	0.4
上小阿仁村	31	38	48	35	42	58	43	63	358	0.1
藤 里 町	45	74	81	71	41	57	93	126	588	0.2
三 種 町	287	391	489	442	285	390	490	649	3,423	1.2
八 峰 町	115	132	195	199	130	154	207	258	1,390	0.5
五 城 目 町	161	216	219	264	180	208	272	362	1,882	0.7
八 郎 潟 町	98	145	180	196	122	129	196	270	1,336	0.5
井 川 町	83	102	147	185	126	140	132	159	1,074	0.4
大 潟 村	87	115	148	206	211	108	90	116	1,081	0.4
美 郷 町	459	601	710	679	477	519	753	919	5,117	1.8
羽 後 町	351	432	503	426	295	413	571	704	3,695	1.3
東 成 瀬 村	60	64	82	97	75	85	115	145	723	0.3

《資料》総務省：令和2年国勢調査

