

(村の木) 秋田杉

(村の花) 山ゆり

(村の鳥) やまどり

 〒019-0801 田子内字仙人下30番地 1 ☎ (0182) 47-3401 F A X (0182) 47-3290 ウェブサイト https://vill.higashinaruse.lg.jp Eメール soumu-h@vill.higashinaruse.akita.jp	主な地域指定 過疎 辺地 豪雪 特別豪雪 振興山村 地方拠点 特定農山村	一部事務組合加入事業 退職手当 老人福祉 常備消防 議員公務災害 非常勤公務災害	公 営 企 業 簡水 下水道
	類型 I-1 コード番号 054640	基本構想 令3~令7年度 基本計画 令3~令7年度	その他 ごみ処理 火葬場 し尿処理

<概 要>

(1) 面 積 (県内19位)

総面積 (令5.7.1)	耕地 (令3.7.15)	宅地 (令4.1.1)	山林 (令4.3.31)
203.69km ²	5.78km ²	0.71km ²	183.45km ²

(2) 人 口 (県内24位)

平22年国調	平27年国調	令2年国調	令5年1.1住基
2,872	2,610	2,704	2,392
人口増減率 (H27-R2)	3.6%	高齢化率 令5.7.1	38.7%
		人口密度	11.74 人/km ²

(3) 世 帯 数

平22年国調	平27年国調	令2年国調	令5年1.1住基
873	809	1,158	964

(4) 選挙人名簿登録者数 (令5.12.1現在)

男	女	計
993	1,048	2,041

(5) 沿 革

明22.4.1 村制施行

<組 織>


(1) 議 会 (令5.10.1現在)

議長	佐々木 修	議員数	条例定数	10人
副議長	佐々木 悦男	党派別 内 訳	共 1 公 1 無所属 8	
議員 任 期	令9.4.29			

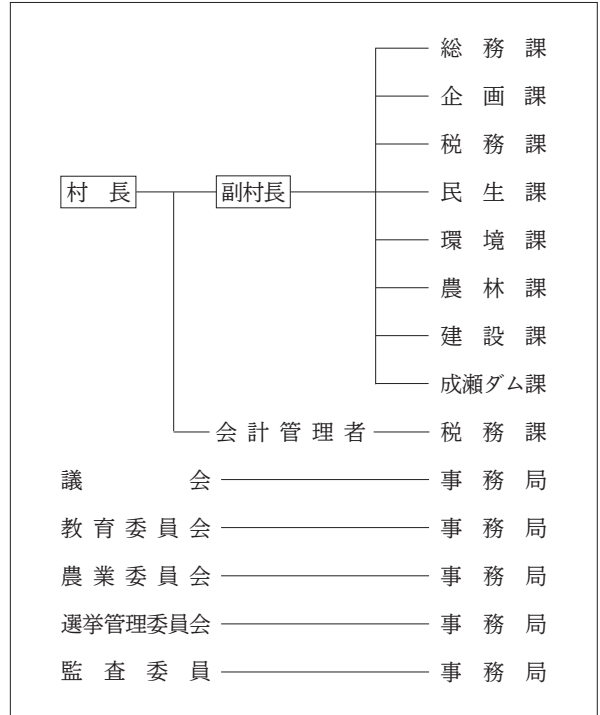
(2) 二 役 (令5.10.1現在)

村 長	備前博和 (1期~令8.5.31)	副村長	谷藤 登
-----	----------------------	-----	------

<その他・PRキャラクター>

● 名所・旧跡 ・栗駒国定公園(須川湖) ・ジュネス栗駒スキー場 ・ジュネス栗駒カントリーパーク (パークゴルフ場、ローズガーデン) ・仙北道	● PRキャラクター 
--	---

<行政機構>



<産業・経済>

(1) 産業構造

区 分	総生産額 (令2年度)		就業人口 (令2年国調)		
	実額(百万円)	割合(%)	実数(人)	割合(%)	
第一次	農 業	335	2.1	148	9.4
	林 業	134	0.9		
	水産業	5	0.0		
	計	474	3.0		
第二次	鉱 業	0	0.0	742	47.4
	製造業	318	2.0		
	建設業	10,857	69.1		
	計	11,175	71.2		
第三次	4,055	25.8	668	42.6	
分類不能			9	0.6	
輸入品に課される税・関税等	-114				
合 計	15,590	100.0	1,567	100.0	

(2) 一人当たり分配所得 (令2年度)

一人当たり分配所得	県内 2 位	3,280 千円
-----------	--------	----------

(3) 主要農産物・名産・特産品

米・トマト・平良カブ・菌床シイタケ・リンドウ

(祭・行事) ・仙人修行(8月上旬) ・村産業祭(10月下旬)