


(町の木) 赤松  
(町の花) ラベンダー  
(町の鳥) 雁  
(町の魚) ハリザッコ  
(トミヨ属雄物型)

	〒019-1541 土崎字上野乙170番地10 ☎ (0187) 84-1111 FAX (0187) 85-2107 ウェブサイト https://www.town.misato.akita.jp/ Eメール info@town.misato.akita.jp	主な地域指定 過疎 辺地 地方拠点 豪雪 特別豪雪 促進区域	一部事務組合加入事業 議員公務災害 退職手当 非常勤公務災害 し尿処理 ごみ処理 火葬場 常備消防 老人福祉 その他	公 営 企 業 上水道 下水道
	類型 IV-1   コード番号 054348	基本構想 令4～令11年度 基本計画 令4～令7年度		

<概 要>

(1) 面 積 (県内22位)

総面積 (令5.7.1)	耕地 (令3.7.15)	宅地 (令4.1.1)	山林 (令4.3.31)
168.32km <sup>2</sup>	65.20km <sup>2</sup>	6.13km <sup>2</sup>	73.94km <sup>2</sup>

(2) 人 口 (県内14位)

平22年国調	平27年国調	令2年国調	令5年1.1住基
21,674	20,279	18,613	18,189
人口増減率 (H27-R2)	△8.2%	高齢化率 令5.7.1	42.1%
		人口密度	108.06 人/km <sup>2</sup>

(3) 世 帯 数

平22年国調	平27年国調	令2年国調	令5年1.1住基
6,261	6,152	5,999	6,614

(4) 選挙人名簿登録者数 (令5.12.1現在)

男	女	計
7,456	8,385	15,841

(5) 沿 革

平16.11.1	合体 六郷町、千畑町、仙南村
----------	----------------

<組 織>

(1) 議 会 (令5.10.1現在)


議長	もり とも よし お 森 元 淑 雄	議 員 数	条例定数	16人
副議長	すず き よし かつ 鈴 木 良 勝	党派別 内 訳	公明1 共産1 無所属14	
議員 任期	令7.9.30			

(2) 二 役 (令5.10.1現在)

町 長	まつ た とも み 松 田 知 己 (5期～令6.11.27)	副町長	ほん ま かず ひこ 本 間 和 彦
-----	---------------------------------------	-----	-----------------------

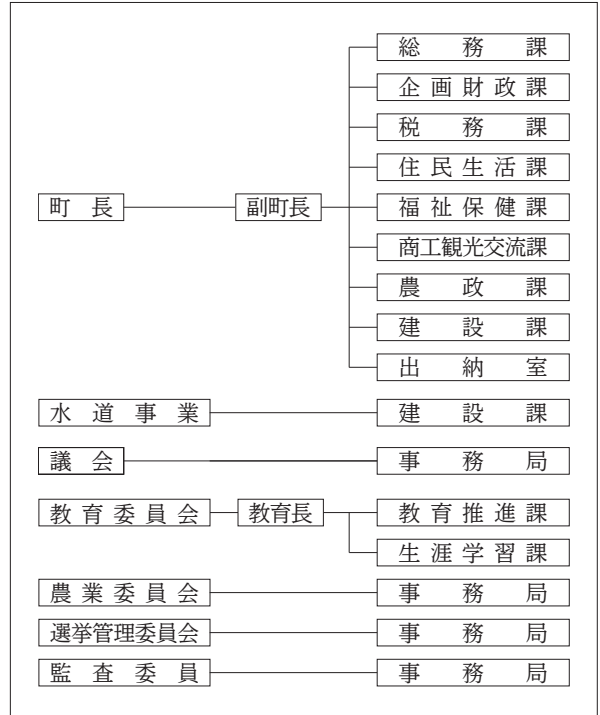
<その他・PRキャラクター>

- 友好・姉妹都市等 国内
  - ・大田区(東京都)・東御市(長野県)
  - ・那珂川町(栃木県)・中富良野町(北海道)
- 名所・旧跡
  - ・湧水群(名水百選)・松杉並木
  - ・ラベンダー園・後三年の合戦跡
  - ・雁の里ふれあいの森



●PRキャラクター  
(美郷のミズモ)

<行政機構>



<産業・経済>

(1) 産業構造

区 分	総生産額 (令2年度)		就業人口 (令2年国調)		
	実額(百万円)	割合(%)	実数(人)	割合(%)	
第一次	農 業	3,891	8.6	1,470	14.9
	林 業	110	0.2		
	水産業	0	0.0		
	計	4,001	8.9		
第二次	鉱 業	0	0.0	2,880	29.3
	製造業	5,680	12.6		
	建設業	5,930	13.2		
	計	11,610	25.8		
第三次	29,378	65.3	5,240	53.2	
分類不能			258	2.6	
合計	44,661	100.0	9,848	100.0	

(2) 一人当たり分配所得 (令2年度)

一人当たり分配所得	県内 19 位	2,092 千円
-----------	---------	----------

(3) 主要農産物・名産・特産品

米・トマト・しいたけ・キュウリ・アスパラ・枝豆 花き・仁手古サイダー・美郷まんま・美郷ため中 美郷雪華酵母使用の日本酒
---

(祭・行事) ・六郷のかまくら(2月中旬)・ラベンダーまつり(6月中旬～7月上旬)・秋田民謡長者の山全国大会(10月中旬)