


(村の木) 黒松
(村の花) サルビア
(村の鳥) 白鳥

 〒010-0494 字中央1番地1 ☎ (0185) 45-2111 F A X (0185) 45-2162 ウェブサイト https://www.vill.ogata.akita.jp/ Eメール ogata_mura@vill.ogata.akita.jp	主な地域指定 半島振興 豪雪	一部事務組合加入事業 議員公務災害 常備消防 非常勤公務災害 退職手当 ごみ処理 その他	公 営 企 業 簡水 下水道 介護サービス
	類型 I-0 コード番号 053686	基本構想 平30～令7年度 基本計画 平30～令7年度	

<概 要>

(1) 面 積 (県内21位)

総面積 (令5.7.1)	耕地 (令3.7.15)	宅地 (令4.1.1)	山林 (令4.3.31)
170.11km ²	115.00km ²	1.36km ²	3.69km ²

(2) 人 口 (県内22位)

平22年国調	平27年国調	令2年国調	令5年1.1住基
3,218	3,110	3,011	3,010
人口増減率 (H27-R2)	△3.2%	高齢化率 令5.7.1	34.5%
		人口密度	17.69 人/km ²

(3) 世 帯 数

平22年国調	平27年国調	令2年国調	令5年1.1住基
800	796	839	1,133

(4) 選挙人名簿登録者数 (令5.12.1現在)

男	女	計
1,258	1,322	2,580

(5) 沿 革

昭39.10.1	村設置
----------	-----

<組 織>

(1) 議 会 (令5.11.15現在)

議長	丹野敏彦	議員数	条例定数	12人
副議長	菅原史夫	定数		
議員任期	令6.9.4	党派別内訳	無所属11	

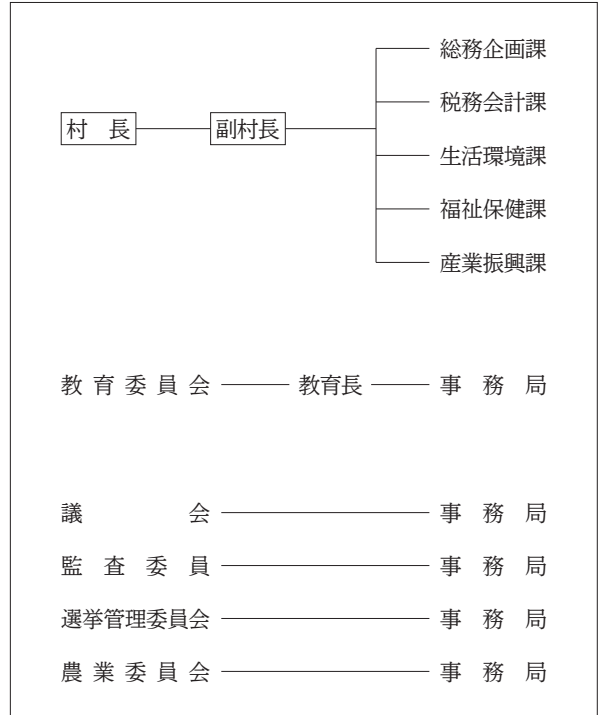
(2) 二 役 (令5.10.1現在)

村長	高橋浩人 (4期～令6.9.4)	副村長	工藤敏行
----	---------------------	-----	------

<その他・PRキャラクター>

- 友好・姉妹都市等 国外
 - ・ドロンテン市 (オランダ)
- 名所・旧跡
 - ・北緯40° 東経140° 経緯度交差点標示塔・ポルダゲ湯の湯
 - ・ソーラーズポーライン・産直センター瀧の店 (道の駅おおがた)
 - ・干拓博物館・桜・菜の花ロード
 - ・大瀧富士 (日本一低い山: 海拔 0 m)
 - ・八郎瀧干拓記念碑・大瀧草原野鳥観察舎

<行政機構>



<産業・経済>

(1) 産業構造

区 分	総生産額 (令2年度)		就業人口 (令2年国調)		
	実額(百万円)	割合(%)	実数(人)	割合(%)	
第一次	農 業	6,082	34.6	1,458	74.2
	林 業	9	0.1		
	水産業	0	0.0		
	計	6,091	34.7		
第二次	鉱 業	0	0.0	45	2.3
	製造業	3,070	17.5		
	建設業	1,017	5.8		
	計	4,087	23.3		
第三次	7,383	42.0	460	23.4	
分類不能			3	0.1	
輸入品に課される税・関税等	-128				
合 計	17,433	100.0	1,966	100.0	

(2) 一人当たり分配所得 (令2年度)

一人当たり分配所得	県内 5 位	2,662 千円
-----------	--------	----------

(3) 主要農産物・名産・特産品

- 米・大豆・小麦・かぼちゃ・にんにく・メロン
- たまねぎ・チューリップ・パンプキンパイ・米粉製品
- グルテンフリー食品・パックごはん・甘酒

- (祭・行事) ・桜と菜の花まつり(4月下旬～5月上旬)・
 ・ワールド・エコノ・ムーブ/ワールド・グリーン・チャレンジ(8月上旬～中旬)
 ・八郎瀧干拓記念駅伝競走大会(9月上旬)
 ・新米まつり(10月上旬)