


(町の木) 松
(町の花) さくら
(町の鳥) やまどり

	〒018-1596 北川尻字海老沢樋ノ口78番地1 ☎ (018) 874-4411 FAX (018) 874-2600 ウェブサイト http://www.town.ikawa.akita.jp/ Eメール soumu@town.ikawa.akita.jp	主な地域指定 過疎 辺地 豪雪 振興山村 促進区域	一部事務組合加入事業 議員公務災害 非常勤公務災害 退職手当 し尿処理 常備消防	公 営 企 業 水道 下水道 介護サービス
	類型 I-2 コード番号 053660	基本構想 令3～令12年度 基本計画 令3～令12年度		

<概 要>

(1) 面 積 (県内24位)

総面積 (令5.7.1)	耕地 (令3.7.15)	宅地 (令4.1.1)	山林 (令4.3.31)
47.95km ²	12.60km ²	1.65km ²	26.81km ²

(2) 人 口 (県内21位)

平22年国調	平27年国調	令2年国調	令5年1.1住基
5,493	4,986	4,566	4,386

人口増減率 (H27-R2)	△8.4%	高齢化率 令5.7.1	44.0%	人口密度	91.47 人/km ²
-------------------	-------	----------------	-------	------	----------------------------

(3) 世 帯 数

平22年国調	平27年国調	令2年国調	令5年1.1住基
1,599	1,563	1,528	1,719

(4) 選挙人名簿登録者数 (令5.12.1現在)

男	女	計
1,842	2,092	3,934

(5) 沿 革

昭30. 2. 1	合体	上井河村	下井河村 (井川村設置)
昭49. 6. 1	町制施行		

<組 織>

(1) 議 会 (令5.10.1現在)

議長	えん とう まさ から 遠 藤 政 勝	議 員 数	条例定数	12人
副議長	あさ の よし ゆき 浅 野 義 幸	党派別 内 訳	共 1	無所属11
議員 任 期	令6.1.31			

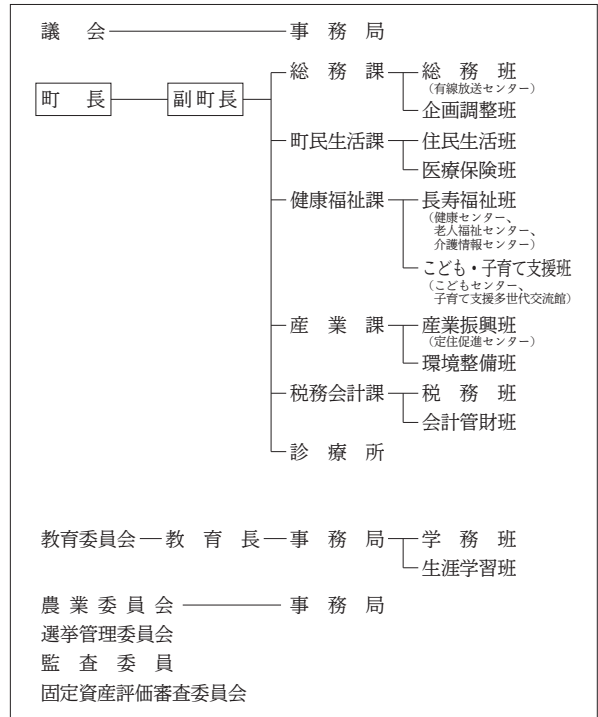
(2) 二 役 (令5.10.1現在)

町 長	さい とう た もん 齋 藤 多 聞 (3期～令9.2.14)	副町長	すず き よみし 鈴 木 嘉
-----	---------------------------------------	-----	-------------------

<その他・PRキャラクター>

- 名所・旧跡
 - ・日本国花苑・洲崎遺跡・板碑群
- 映画ロケ地
 - ・映画『光を追いかけて』

<行政機構>



<産業・経済>

(1) 産業構造

区 分	総生産額 (令2年度)		就業人口 (令2年国調)		
	実額(百万円)	割合(%)	実数(人)	割合(%)	
第一次	農 業	821	6.3	245	11.1
	林 業	33	0.3		
	水産業	0	0.0		
	計	854	6.5		
第二次	鉱 業	0	0.0	570	25.9
	製造業	4,242	32.3		
	建設業	945	7.2		
	計	5,187	39.5		
第三次	7,087	54.0	1,365	62.0	
分類不能			22	1.0	
輸入品に課される税・関税等	-96				
合 計	13,032	100.0	2,202	100.0	

(2) 一人当たり分配所得 (令2年度)

一人当たり分配所得	県内 17 位	2,170 千円
-----------	---------	----------

(3) 主要農産物・名産・特産品

- 米・りんご・枝豆・カボチャ・大豆・ネギ
- 桜名月 (日本酒)・Saku Saku Sakura (菓子)
- ベリーベリーベリージャム・さくらアイス
- 井川ダビウム (花)・おやき (そばおやき・南瓜おやき)

(祭・行事) ・日本国花苑さくらまつり(4月下旬～5月上旬) ・今戸願人踊り(5月5日)
・全町盆踊り大会(8月17日)