


(町の木) けやき

(町の花) さつき

	〒018-1692 字大道80番地 ☎ (018) 875-5800 F A X (018) 875-5950 ウェブサイト https://www.town.hachirogata.akita.jp/ Eメール soumu@town.hachirogata.lg.jp	主な地域指定	一部事務組合加入事業	公 営 企 業
		過疎 豪雪 促進区域	議員公務災害 ごみ処理 非常勤公務災害 火葬場 常備消防 し尿処理 退職手当 その他	上水道 下水道
類型 II-2	コード番号 053635			

<概 要>

(1) 面 積 (県内25位)

総面積 (令5.7.1)	耕地 (令3.7.15)	宅地 (令4.1.1)	山林 (令4.3.31)
17.00km <sup>2</sup>	8.06km <sup>2</sup>	1.50km <sup>2</sup>	3.05km <sup>2</sup>

(2) 人 口 (県内19位)

平22年国調	平27年国調	令2年国調	令5年1.1住基
6,623	6,080	5,583	5,376
人口増減率 (H27-R2)	△8.2%	高齢化率 令5.7.1	46.2%
		人口密度	316.24 人/km <sup>2</sup>

(3) 世 帯 数

平22年国調	平27年国調	令2年国調	令5年1.1住基
2,296	2,220	2,144	2,427

(4) 選挙人名簿登録者数 (令5.12.1現在)

男	女	計
2,174	2,609	4,783

(5) 沿 革

昭31. 9.30	合体	一日市町、面瀧村
-----------	----	----------

<組 織>

(1) 議 会 (令5.10.1現在)

議長	伊藤秋雄	議員数	条例定数	12人
副議長	柳田裕平	党派別内訳	共1	無所属10
議員任期	令7.2.22			

(2) 二 役 (令5.10.1現在)

町長	はたけやま きく お 畠山菊夫 (4期～令6.9.23)	副町長	おのの よし ゆき 小野良幸
----	------------------------------------	-----	-------------------

<その他・PRキャラクター>

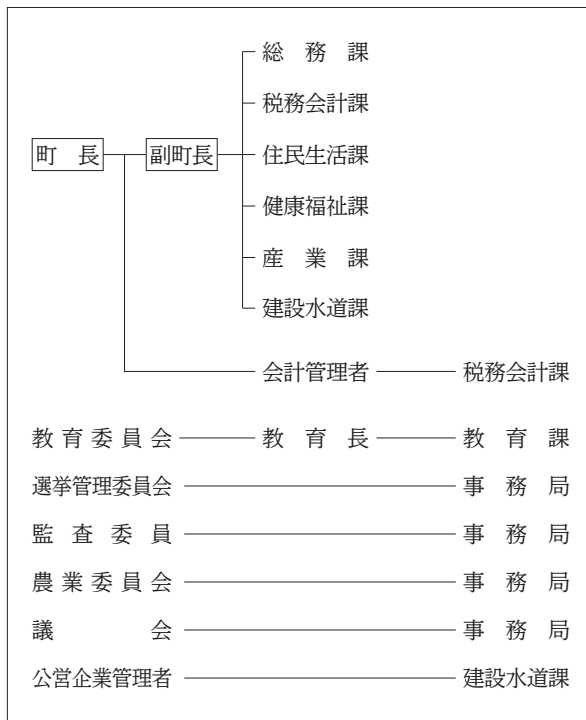
● 名所・旧跡

- ・三倉鼻公園・南面岡公園・八郎湖・浦城跡・高岳山
- ・副川神社・御前柳神社・諏訪神社と句碑
- ・盛医山東谷寺常福院・華嶽山清源寺・小池板碑群
- ・陶板壁画レリーフ・せせらぎのある公園
- ・塞ノ神農村公園

● PRキャラクター



<行政機構>



<産業・経済>

(1) 産業構造

区 分	総生産額 (令2年度)		就業人口 (令2年国調)		
	実額(百万円)	割合(%)	実数(人)	割合(%)	
第一次	農 業	583	4.8	282	10.5
	林 業	7	0.1		
	水産業	3	0.0		
	計	593	4.8		
第二次	鉱 業	0	0.0	577	21.6
	製造業	981	8.0		
	建設業	1,470	12.0		
	計	2,451	20.0		
第三次	9,188	75.1	1,802	67.3	
分類不能			16	0.6	
輸入品に課される税・関税等	-89				
合 計	12,143	100.0	2,677	100.0	

(2) 一人当たり分配所得 (令2年度)

一人当たり分配所得	県内 20 位	2,090 千円
-----------	---------	----------

(3) 主要農産物・名産・特産品

つくだ煮・米・あんごま餅・えだ豆
------------------

- (祭・行事) ・一日市裸参り(1月1日)・願人踊(5月5日)・一日市盆踊り(8月18日～20日)  
 ・一夜市(7月中旬)