


(町の木) すぎ

(町の花) やまゆり

(町の鳥) うぐいす

	〒018-1792 西磯ノ目一丁目1番地1 ☎ (018) 852-5100 FAX (018) 852-5399 ウェブサイト https://www.town.gojome.akita.jp/ Eメール koho@town.gojome.akita.jp	主な地域指定 過疎 辺地 豪雪 振興山村 促進区域 特定農山村	一部事務組合加入事業 議員公務災害 非常勤公務災害 退職手当 その他	公 営 企 業 上水道 下水道	
	<table border="1"> <tr> <td>類型</td> <td>II-2</td> <td>コード番号</td> <td>053619</td> </tr> </table>	類型	II-2	コード番号	053619
類型	II-2	コード番号	053619		

<概 要>

(1) 面 積 (県内18位)

総面積 (令5.7.1)	耕地 (令3.7.15)	宅地 (令4.1.1)	山林 (令4.3.31)
214.92km ²	17.70km ²	3.20km ²	179.63km ²

(2) 人 口 (県内17位)

平22年国調	平27年国調	令2年国調	令5年1.1住基
10,516	9,463	8,538	8,369
人口増減率 (H27-R2)	△9.8%	高齢化率 令5.7.1	51.4%
		人口密度	38.94 人/km ²

(3) 世 帯 数

平22年国調	平27年国調	令2年国調	令5年1.1住基
3,724	3,573	3,351	3,883

(4) 選挙人名簿登録者数 (令5.12.1現在)

男	女	計
3,481	4,001	7,482

(5) 沿 革

昭30. 3. 31	合体 五城目町、馬場目村、富津内村、内川村、大川村
昭33. 4. 1	境界変更 八郎潟町の一部

<組 織>

(1) 議 会 (令5.10.1現在)

議長	石川 交三	議員数	条例定数	14人
副議長	伊藤 正春			
議員任期	令6.3.30	党派別内訳	公1 共1 無所属11	

(2) 二 役 (令5.11.1現在)

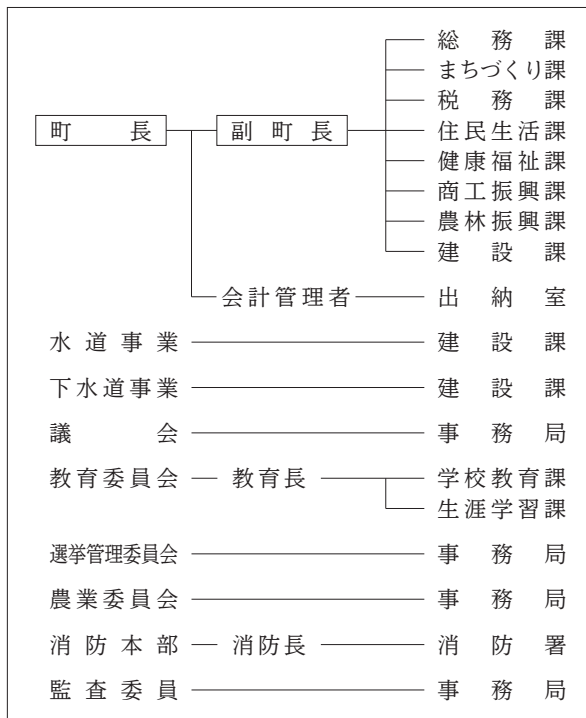
町長	渡邊 彦兵衛 (5期～令7.2.24)	副町長	澤田石 清 樹
----	------------------------	-----	---------

<その他・PRキャラクター>

- 友好・姉妹都市等 国内
 - ・千代田区 (東京都)
- 名所・旧跡
 - ・中山遺跡・岩野山古墳群・ネコバリ岩



<行政機構>



<産業・経済>

(1) 産業構造

区 分	総生産額 (令2年度)		就業人口 (令2年国調)		
	実額(百万円)	割合(%)	実数(人)	割合(%)	
第一次	農 業	947	3.9	461	11.5
	林 業	206	0.8		
	水産業	0	0.0		
	計	1,153	4.7		
第二次	鉱 業	0	0.0	996	25.0
	製造業	2,821	11.5		
	建設業	3,407	13.9		
	計	6,228	25.4		
第三次	17,173	69.9	2,526	63.3	
分類不能			9	0.2	
輸入品に課される税・関税等	-179				
合 計	24,375	100.0	3,992	100.0	

(2) 一人当たり分配所得 (令2年度)

一人当たり分配所得	県内 16 位	2,171 千円
-----------	---------	----------

(3) 主要農産物・名産・特産品

キイチゴ・酒米・枝豆・山菜・きのこ・家具・建具 日本酒・打刃物

(祭・行事) ・八幡神社まつり(5月5日)・番楽競演会(5月第3日曜日)・五城目神明社大祭(5月第3日曜日)・市神祭(6月中旬)
・きゃだっこまつり(8月15日)・秋田追分全国大会(7月中旬)