


(村の木) 秋田杉

(村の花) コアニチドリ

(村の鳥) やまどり

	〒018-4494 小沢田字向川原118番地 ☎ (0186) 77-2221 FAX (0186) 77-2227 ウェブサイト https://www.vill.kamikoani.akita.jp/ Eメール kamikoani@vill.kamikoani.lg.jp	主な地域指定	一部事務組合加入事業	公 営 企 業
	類型 I-2    コード番号 053279	過疎 豪雪 特別豪雪 振興山村 促進区域 特定農山村	議員公務災害 火葬場 非常勤公務災害 退職手当 し尿処理 その他	簡水 下水道

<概 要>

(1) 面 積 (県内12位)

総面積 (令5.7.1)	耕地 (令3.7.15)	宅地 (令4.1.1)	山林 (令4.3.31)
256.72km <sup>2</sup>	5.23km <sup>2</sup>	0.88km <sup>2</sup>	243.53km <sup>2</sup>

(2) 人 口 (県内25位)

平22年国調	平27年国調	令2年国調	令5年1.1住基
2,727	2,381	2,063	2,029
人口増減率 (H27-R2)	△13.4%	高齢化率 令5.7.1	58.4%
		人口密度	7.90 人/km <sup>2</sup>

(3) 世帯数

平22年国調	平27年国調	令2年国調	令5年1.1住基
1,000	918	830	1,043

(4) 選挙人名簿登録者数 (令5.12.1現在)

男	女	計
864	942	1,806

(5) 沿 革

明22.4.1	村制施行
---------	------

<組 織>


(1) 議 会 (令5.10.1現在)

議長	伊藤秀明	議員数	条例定数	8人
副議長	佐藤真二	党派別 内 訳	無所属 8	
議員 任期	令9.4.30			

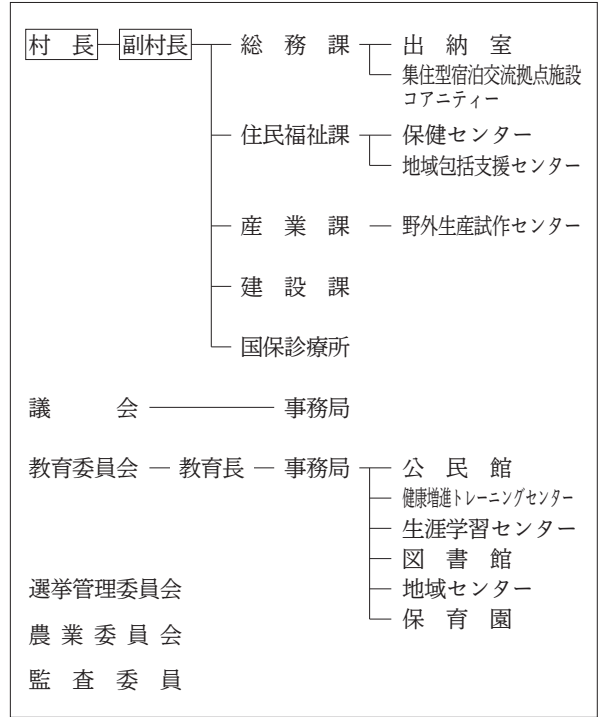
(2) 二 役 (令5.10.1現在)

村 長	小林悦次 (2期～令6.11.28)	副村長	恵比原 史
-----	-----------------------	-----	-------

<その他・PRキャラクター>

<ul style="list-style-type: none"> <li>● 友好・姉妹都市等 国外                     <ul style="list-style-type: none"> <li>・萬巒郷 (台湾省屏東縣)</li> </ul> </li> <li>● 名所・旧跡                     <ul style="list-style-type: none"> <li>・太平山県立自然公園・上大内沢地区山村広場</li> <li>・コブ杉・不動羅遺跡・萩形キャンプ場</li> </ul> </li> <li>● PRキャラクター                     <ul style="list-style-type: none"> <li>・こあびょん</li> </ul> </li> </ul>	 <p>●PRキャラクター (こあびょん)</p>
--	--

<行政機構>



<産業・経済>

(1) 産業構造

区 分	総生産額 (令2年度)		就業人口 (令2年国調)		
	実額(百万円)	割合(%)	実数(人)	割合(%)	
第一次	農 業	379	7.4	117	13.3
	林 業	133	2.6		
	水産業	0	0.0		
	計	512	9.9		
第二次	鉱 業	0	0.0	218	24.9
	製造業	196	3.8		
	建設業	535	10.4		
	計	731	14.2		
第三次	3,904	75.9	535	61.1	
分類不能			6	0.7	
輸入品に課される税・関税等	-37				
合 計	5,110	100.0	876	100.0	

(2) 一人当たり分配所得 (令2年度)

一人当たり分配所得	県内 25 位	1,751 千円
-----------	---------	----------

(3) 主要農産物・名産・特産品

米・秋田スギ・べいなす・ズッキーニ・食用ほおずき 木工品・ナツハゼ (こはぜ)
--

(祭・行事) ・裸参り(2月第3日曜日午前零時)・万灯火(春分の日)・おらがふるさとフェスティバル(8月14日)