


(町の木) ベニヤマザクラ
(町の花) アカシア
(町の魚) ヒメマス

 〒017-0292 小坂字上谷地41番地1 ☎ (0186) 29-3901 F A X (0186) 29-5481 ウェブサイト https://www.town.kosaka.akita.jp/ Eメール soumu@town.kosaka.akita.jp	主な地域指定 過疎 辺地 豪雪 振興山村 地方拠点 促進区域 特定農山村	一部事務組合加入事業 議員公務災害 火葬場 非常勤公務災害 常備消防 退職手当 し尿処理 ごみ処理 電算システム その他	公 営 企 業 水道 下水道 介護サービス
	類型 I-2 コード番号 053031	基本構想 令3~令12年度 基本計画 令3~令7年度	

<概 要>

(1) 面 積 (県内20位)

総面積 (令5.7.1)	耕地 (令3.7.15)	宅 地 (令4.1.1)	山 林 (令4.3.31)
201.70km ²	8.41km ²	2.57km ²	146.35km ²

(2) 人 口 (県内20位)

平22年国調	平27年国調	令2年国調	令5年1.1住基
6,054	5,339	4,780	4,688
人口増減率 (H27-R2)	△10.5%	高齢化率 令5.7.1	46.9%
		人口密度	23.24 人/km ²

(3) 世 帯 数

平22年国調	平27年国調	令2年国調	令5年1.1住基
2,348	2,168	2,043	2,294

(4) 選挙人名簿登録者数 (令5.12.1現在)

男	女	計
1,898	2,217	4,115

(5) 沿 革

昭30.4.1	合体	七滝村、小坂町
---------	----	---------

<組 織>

(1) 議 会 (令5.10.1現在)

議長	めときしげお 目時重雄	議 員 数	条例定数	12人
副議長	なりたな 成田直人	党派別 内 訳	公1 共1 無所属10	
議員期	令6.3.31			

(2) 二 役 (令5.10.1現在)

町 長	ほそごえみつる 細越 満	副町長	-
	(4期~令7.4.11)		

<その他・PRキャラクター>

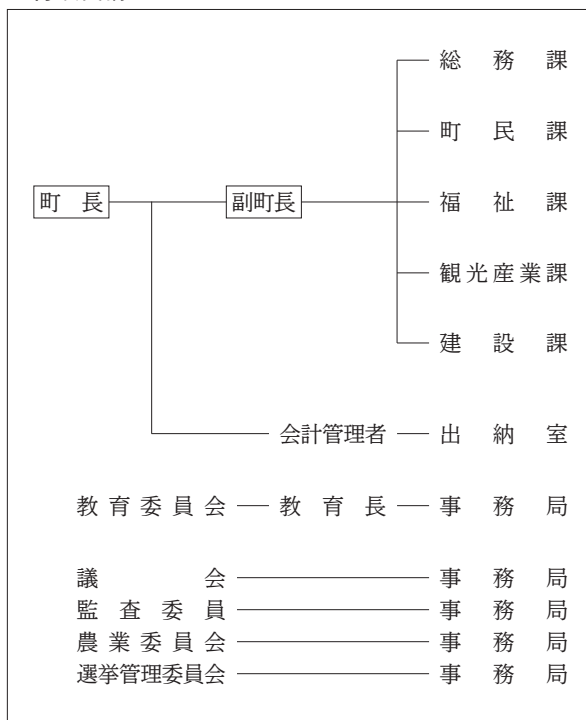
● 名所・旧跡

- ・十和田湖・小坂鉱山事務所・康楽館・七滝
- ・紫明亭展望台・発荷峠展望台・笹森展望所・滝ノ沢展望台
- ・樹海ライン・天使館・中小路の館
- ・小坂鉄道レールパーク・小坂町赤煉瓦にぎわい館
- ・郷土館

●PRキャラクター



<行政機構>



<産業・経済>

(1) 産業構造

区 分	総生産額 (令2年度)		就業人口 (令2年国調)		
	実額(百万円)	割合(%)	実数(人)	割合(%)	
第一次	農 業	2,819	7.0	167	7.6
	林 業	83	0.2		
	水産業	3	0.0		
	計	2,905	7.2		
第二次	鉱 業	0	0.0	696	31.5
	製造業	22,326	55.6		
	建設業	3,257	8.1		
	計	25,583	63.7		
第三次	11,669	29.1	1,338	60.7	
分類不能			5	0.2	
輸入品に課される税・関税等	-293				
合 計	39,864	100.0	2,206	100.0	

(2) 一人当たり分配所得 (令2年度)

一人当たり分配所得	県内 1 位	3,764 千円
-----------	--------	----------

(3) 主要農産物・名産・特産品

桃豚・米・ぶどう・十和田湖ひめます 小坂七滝ワイン・アカシア蜂蜜・竹の子 菜々の油

- (祭・行事) ・十和田湖冬物語(冬季)・ヒメマス稚魚の放流(6月)・アカシアまつり(6月)・十和田湖山開き(6月)
 ・十和田湖湖水まつり(7月)・康楽館歌舞伎大芝居・小坂七夕祭(8月)・小坂・鉄道まつり(10月)
 ・クリスマスマーケット in 小坂(12月)