


(市の木) ブナ
(市の花) サクラ
(市の鳥) イヌワシ

	〒014-1298 田沢湖生保内字宮ノ後30番地 ☎ (0187) 43-1111 (田沢湖庁舎) FAX (0187) 43-1300 ウェブサイト https://www.city.semboku.akita.jp/ Eメール semboku@city.semboku.akita.jp	主な地域指定 過疎 辺地 豪雪 特別豪雪 振興山村 促進区域 特定農山村	一部事務組合加入事業 議員公務災害 火葬場 非常勤公務災害 常備消防 退職手当 その他	公 営 企 業 上水道 簡水 病院 下水道 観光施設 介護サービス		
	<table border="1"> <tr> <th>類型</th> <td>I-1</td> <th>コード番号</th> <td>052159</td> </tr> </table>	類型	I-1	コード番号	052159	基本構想 平28～令7年度
類型	I-1	コード番号	052159			

<概 要>

(1) 面 積 (県内3位)

総面積 (令5.7.1)	耕地 (令3.7.15)	宅地 (令4.1.1)	山林 (令4.3.31)
1,093.56km ²	54.30km ²	9.26km ²	923.68km ²

(2) 人 口 (県内12位)

平22年国調	平27年国調	令2年国調	令5年1.1住基
29,568	27,523	24,610	24,100
人口増減率 (H27-R2)	高齢化率 令5.7.1	46.1%	人口密度 22.04 人/km ²
△10.6%			

(3) 世 帯 数

平22年国調	平27年国調	令2年国調	令5年1.1住基
9,841	9,594	9,252	10,411

(4) 選挙人名簿登録者数 (令5.12.1現在)

男	女	計
9,757	11,359	21,116

(5) 沿 革

平17.9.20	合体 (市制施行) 角館町、田沢湖町、西木村
----------	------------------------

<組 織>

(1) 議 会 (令5.10.1現在)

議長	黒 沢 龍 己	議 員 数	16人
副議長	くま 熊 谷 一 夫	条例定数	16人
議 員 期	令8.4.30	党派別 内 訳	共 1 公 1 無所属14

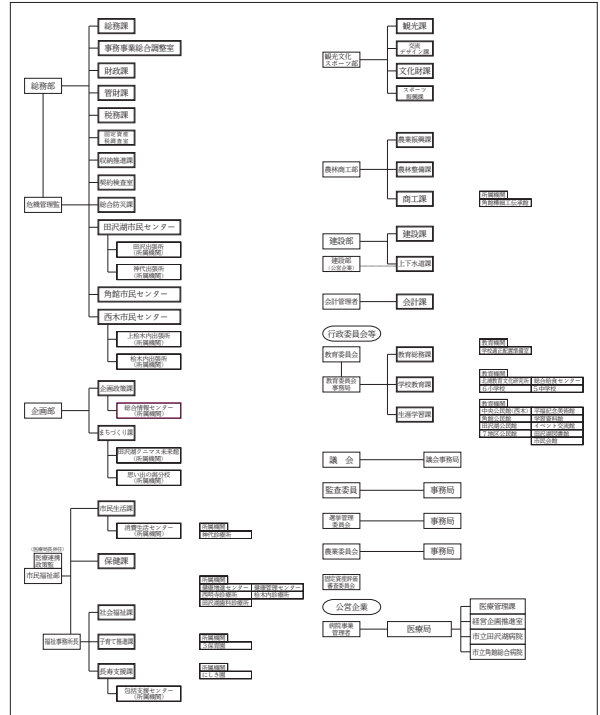
(2) 二 役 (令5.10.1現在)

市長	た ぐ ち と も お き 田 口 知 明 (1期～令7.10.29)	副市長	あ か が み よ う いち 赤 上 陽 一
----	---	-----	---------------------------

<その他・PRキャラクター>

- 友好・姉妹都市等 国内
 - ・大村市 (長崎県) ・きぬき市 (香川県) ・秋田市 (秋田県) ・常陸太田市 (茨城県)
 - ・富士河口湖町 (山梨県)
- 名所・旧跡
 - ・田沢湖抱返り県立自然公園・田沢湖・かたまえ山森林公園・秋田駒ヶ岳・乳頭山、八幡平
 - ・乳頭温泉郷、田沢湖高原温泉郷、水沢温泉郷・玉川温泉・草薙家住宅 (国指定重要文化財)
 - ・角館のシダレザクラ (国指定天然記念物)
 - ・榎木内川堤 (サクラ) (国指定名勝、桜の名所100選)
 - ・武家屋敷の町並み (重要伝統的建造物群保存地区) ・門屋城址・大国主神社
 - ・カタクリ群生地
 - ・刺巻温泉
- PRキャラクター
 - ・オモチナシ3兄弟 (フカインダー (長男)、イヤスンダー (長女)、ヌクインダー (次男))
 - ・たっこちゃん・福松くん・お梅ちゃん・パチクリくん・タマグラ

<行政機構>



<産業・経済>

(1) 産業構造

区 分	総生産額 (令2年度)		就業人口 (令2年国調)		
	実額(百万円)	割合(%)	実数(人)	割合(%)	
第一次	農 業	3,807	4.9	1,607	12.9
	林 業	538	0.7		
	水産業	10	0.0		
	計	4,355	5.6		
第二次	鉱 業	932	1.2	3,222	25.8
	製造業	7,170	9.2		
	建設業	10,797	13.8		
	計	18,899	24.2		
第三次	54,740	70.2	7,565	60.6	
分類不能			91	0.7	
輸入品に課される税・関税等	-568				
合 計	77,426	100.0	12,485	100.0	

(2) 一人当たり分配所得 (令2年度)

一人当たり分配所得	県内 15 位	2,220 千円
-----------	---------	----------

(3) 主要農産物・名産・特産品

- 米・生保内タケノコ・ほうれん草・西明寺栗・ネギ
しいたけ・田沢ながいも・そば・山の芋鍋
お狩場焼き・もろこし・地ビール・殿様鮎
山菜加工品・樺細工・イタヤ細工・白岩焼

- (祭・行事) ・中里のカンデッコあげ(旧暦1月15日) ・上松木内の紙風船上げ(2月10日) ・角館火振りかまくら(2月14日)
・田沢湖高原雪まつり(2月下旬) ・刺巻水ぼうし祭り(4月上旬～5月上旬)
・かたくり群生の郷(4月中旬～5月上旬) ・角館の桜まつり(4月上旬～5月上旬) ・秋田駒ヶ岳山開き(6月1日)
・たざわ湖・龍神まつり(7月下旬) ・角館の送り盆行事(8月15日) ・角館祭りのやま行事(9月7日～9日)
・田沢湖マラソン(9月第3日曜日) ・抱返り紅葉祭(10月10日～11月10日)