


(市の木) クロマツ

(市の花) バラ

(市の鳥) シラサギ

	〒010-0201 天王字棒沼台226番地 1 ☎ (018) 853-5301(代表) FAX (018) 853-5211 ウェブサイト https://www.city.katagami.lg.jp/ Eメール info@city.katagami.lg.jp	主な地域指定 過疎 半島振興 豪雪 促進区域	一部事務組合加入事業 議員公務災害 退職手当 非常勤職員公務災害 し尿処理 火葬場 常備消防 その他	公 営 企 業 上水道 下水道		
	<table border="1"> <tr> <td>類型</td> <td>I-3</td> <td>コード番号</td> <td>052116</td> </tr> </table>	類型	I-3	コード番号	052116	長期ビジョン 基本計画
類型	I-3	コード番号	052116			

<概 要>

(1) 面 積 (県内23位)

総面積 (令5.7.1)	耕地 (令3.7.15)	宅地 (令4.1.1)	山林 (令4.3.31)
97.72km <sup>2</sup>	33.40km <sup>2</sup>	7.35km <sup>2</sup>	31.07km <sup>2</sup>

(2) 人 口 (県内8位)

平22年国調	平27年国調	令2年国調	令5年1.1住基
34,442	33,083	31,720	31,836
人口増減率 (H27-R2)	△4.1%	高齢化率 令5.7.1	36.0%
		人口密度	325.79 人/km <sup>2</sup>

(3) 世帯数

平22年国調	平27年国調	令2年国調	令5年1.1住基
11,911	12,023	12,287	14,153

(4) 選挙人名簿登録者数 (令5.12.1現在)

男	女	計
12,895	14,648	27,543

(5) 沿 革

平17.3.22	合体(市制施行) 昭和町、飯田川町、天王町
----------	--------------------------

<組 織>

(1) 議 会 (令5.10.1現在)

議長	小林 悟	議員数	18人
副議長	佐藤 敏雄	定数	18人
議員任期	令8.2.21	党派別内訳	公1 共1 無所属16

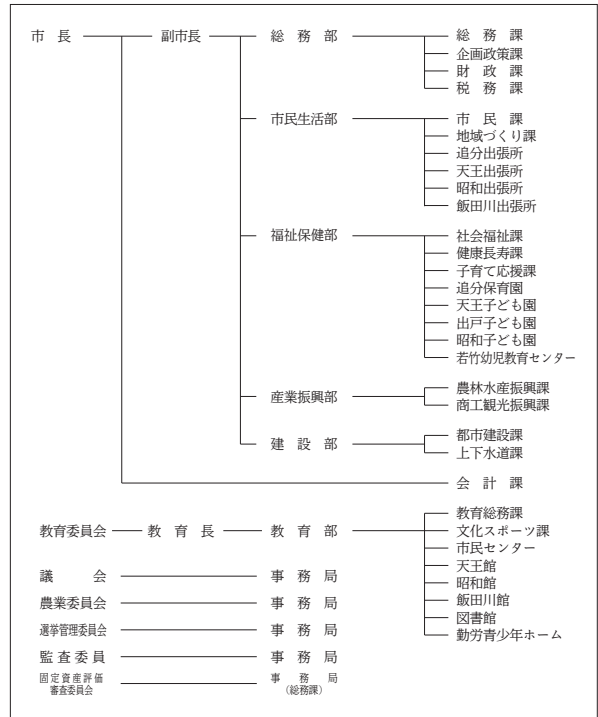
(2) 二 役 (令5.10.1現在)

市長	鈴木 雄大 (1期～令7.4.16)	副市長	鎌田 雅人
----	-----------------------	-----	-------

<その他・PRキャラクター>

● 名所・旧跡
・天王グリーンランド・天王温泉くらら
・食堂館くらら・東湖八坂神社・元木山公園
・潟上市郷土文化保存伝習館(石川理紀之助翁資料館)
・ブルーメッセあきた
・神明社観音堂(国指定重要文化財)
・小玉家住宅(国指定重要文化財)
・石川理紀之助遺跡(県指定史跡)
・八郎潟漁撈用具(国指定重要有形民俗文化財)

<行政機構>



<産業・経済>

(1) 産業構造

区 分	総生産額(令2年度)		就業人口(令2年国調)		
	実額(百万円)	割合(%)	実数(人)	割合(%)	
第一次	農 業	1,940	2.2	826	5.6
	林 業	65	0.1		
	水産業	117	0.1		
	計	2,122	2.4		
第二次	鉱 業	95	0.1	3,707	25.4
	製造業	18,288	20.8		
	建設業	8,897	10.1		
計	27,280	31.1			
第三次	58,322	66.5	9,868	67.5	
分類不能			221	1.5	
輸入品に課される税・関税等	-639				
合 計	87,085	100.0	14,622	100.0	

(2) 一人当たり分配所得 (令2年度)
一人当たり分配所得   県内 9 位   2,429 千円

(3) 主要農産物・名産・特産品
米・大豆・枝豆・ねぎ・梨・ぶどう・佃煮・花き 日本酒・鷺舞こけし・ふぐ

(祭・行事) ・月山神社例大祭(5月5日)・東湖八坂神社例大祭(7月6、7日)・飯田川鷺舞まつり(8月)・八郎まつり(8月)  
・天王グリーンランドまつり(8月)・スポーツフェスティバル(10月)