

(市の木) ケヤキ

(市の花) さくら

(市の鳥) キジ



〒015-8501
尾崎17番地
☎ (0184) 24-3321
FAX (0184) 23-3226
ウェブサイト
https://www.city.yurihonjo.lg.jp/
Eメール yurihonjo@city.yurihonjo.lg.jp

主な地域指定
振興山村
過疎豪雪
特別豪雪
辺地
促進区域
特定農山村

一部事務組合加入事業
議員公務災害
非常勤公務災害
退職手当
介護保険
老人福祉
その他

公 営 企 業
上水道 簡水 ガス 下水道
観光施設 介護サービス

基本構想 平27～令6年度
基本計画 令2～令6年度

<概 要>

(1) 面 積 (県内 1 位)

総面積 (令5.7.1)	耕地 (令3.7.15)	宅地 (令4.1.1)	山林 (令4.3.31)
1,209.59km ²	125.00km ²	20.86km ²	903.69km ²

(2) 人 口 (県内 4 位)

平22年国調	平27年国調	令2年国調	令5年1.1住基
85,229	79,927	74,707	72,753
人口増減率 (H27-R2)	△6.5%	高齢化率 令5.7.1	39.1%
		人口密度	60.15 人/km ²

(3) 世 帯 数

平22年国調	平27年国調	令2年国調	令5年1.1住基
28,573	28,349	28,362	30,810

(4) 選挙人名簿登録者数 (令5.12.1現在)

男	女	計
30,170	32,863	63,033

(5) 沿 革

平17.3.22 合体
本荘市、矢島町、岩城町、由利町、
西目町、鳥海町、東由利町、大内町

<組 織>

(1) 議 会 (令5.11.17現在)

議長	ながま ひさとし 長 沼 久 利	議員数	21人
副議長	さとう けんじ 佐 藤 健 司	条例定数	21人
議員任期	令7.10.31	党派別内訳	公 共 1 立 民 1 自 民 1 無 所 属 17

(2) 二 役 (令5.10.1現在)

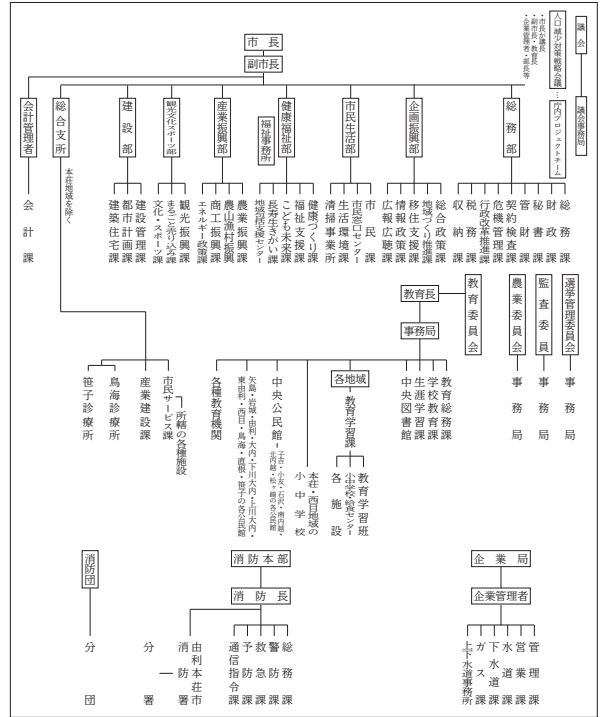
市長	みなと たか 貴 信 湊 貴 信 (1期～令7.4.16)	副市長	ささき つかさ 佐々木 つかさ ろっ もり 三 森 たかし 隆
----	-------------------------------------	-----	---

<その他・PRキャラクター>

- 友好・姉妹都市等 国外
 - ・ヴァーツ市 (ハンガリー) ・梁山市 (韓国) ・無錫市 (中国)
- 友好・姉妹都市等 国内
 - ・いわき市 (福島県) ・佐久市 (長野県) ・高松市 (香川県)
 - ・丸亀市 (香川県)
- 名所・旧跡
 - ・本荘マリーナ・赤田の大仏・本荘公園・鳥海高原花立牧場公園
 - ・天鷲郷・南由利原青少年旅行村・望海の丘・鳥海山・法体の滝
 - ・八塩いこいの森・折渡地蔵尊・土田家住宅・本荘八幡神社
 - ・桑ノ木台湿原・八森城址・鳥海高原矢島スキー場
 - ・鳥海山 木のおもちゃ館

- (祭・行事) ・新山神社裸まいり(1月) ・本荘さくらまつり(4月) ・東由利黄桜まつり(5月) ・鳥海新緑まつり(6月) ・本荘川まつり花火大会(7月) ・菖蒲カーニバル(7月) ・矢島夏まつり(7月) ・矢島カップ Mt.鳥海バイシクルクラシック(7月) ・岩城旧藩祭(7月) ・日本海洋上花火大会(7月) ・赤田大仏祭り(8月) ・鳥海高原由利原まつり(8月) ・屋敷番楽(8月) ・鳥海獅子まつり(8月) ・本荘八幡神社祭典(9月) ・矢島八朔まつり(9月) ・前郷日枝神社祭典(9月) ・全国ごてんまりコンクール(10月) ・鳥海高原法体の滝紅葉まつり(10月) ・矢島冬まつり(2月) ・由利本荘ひな街道(2～4月) ・長坂稲荷神社梵天まつり(3月)

<行政機構>



<産業・経済>

(1) 産業構造

区 分	総生産額 (令2年度)		就業人口 (令2年国調)		
	実額(百万円)	割合(%)	実数(人)	割合(%)	
第一次	農 業	5,064	1.7	3,788	10.1
	林 業	1,436	0.5		
	水産業	78	0.0		
	計	6,578	2.3		
第二次	鉱 業	1,294	0.4	11,786	31.4
	製造業	93,781	32.3		
	建設業	17,447	6.0		
計	112,522	38.7			
第三次	171,671	59.0	21,546	57.5	
分類不能			390	1.0	
輸入品に課される税・関税等	-2,118				
合 計	288,653	100.0	37,510	100.0	

(2) 一人当たり分配所得 (令2年度)

一人当たり分配所得	県内 8 位	2,628 千円
-----------	--------	----------

(3) 主要農産物・名産・特産品

秋田鳥海りんどう・アスパラガス・りんご・ミニトマト・しいたけ
米・本荘うどん・百宅そば・八塩そば・カナカブ漬け・松皮餅
秋田由利牛・フランス鴨製品・ジャージー乳製品・日本酒
ポツメキビール・本荘ハムフライ・本荘ごてんまり・組子細工
刺し子・天鷲ぜんまい織・シャインマスカット