


(市の木) すぎ
(市の花) つばき
(市の鳥) あおさぎ
(市の魚) はたはた

	〒010-0595 船川港船川字泉台66番地 1 ☎ (0185) 23-2111 F A X (0185) 23-2424 ウェブサイト https://www.city.oga.akita.jp/ Eメール p_relations@city.oga.akita.jp	主な地域指定 過疎 辺地 半島振興 豪雪 促進区域 特定農山村	一部事務組合加入事業 議員公務災害 非常勤公務災害 退職手当 常備消防 し尿処理 こみ処理 その他	公 営 企 業 上水道 ガス 病院 下水道
	類型 I-1 コード番号 052060	基本構想 平28~令7年度 基本計画 令3~令7年度		

<概 要>

(1) 面 積 (県内15位)

総面積 (令5.7.1)	耕地 (令3.7.15)	宅地 (令4.1.1)	山林 (令4.3.31)
241.09km ²	46.50km ²	8.94km ²	125.86km ²

(2) 人 口 (県内11位)

平22年国調	平27年国調	令2年国調	令5年1.1住基
32,294	28,375	25,154	24,784
人口増減率 (H27-R2)	△11.4%	高齢化率 令5.7.1	51.8%
人口密度	102.80 人/km ²	人口密度	102.80 人/km ²

(3) 世 帯 数

平22年国調	平27年国調	令2年国調	令5年1.1住基
11,593	11,147	10,492	12,523

(4) 選挙人名簿登録者数 (令5.12.1現在)

男	女	計
10,464	11,685	22,149

(5) 沿 革

平17.3.22	合体	男鹿市、若美町
----------	----	---------

<組 織>

(1) 議 会 (令5.10.1現在)

議長	こまつほづみ 小松穂積	議員数	16人
副議長	ふなきまさひろ 船木正博	条例定数	16人
議員任期	令8.4.21	党派別内訳	立1 共1 公1 無所属13

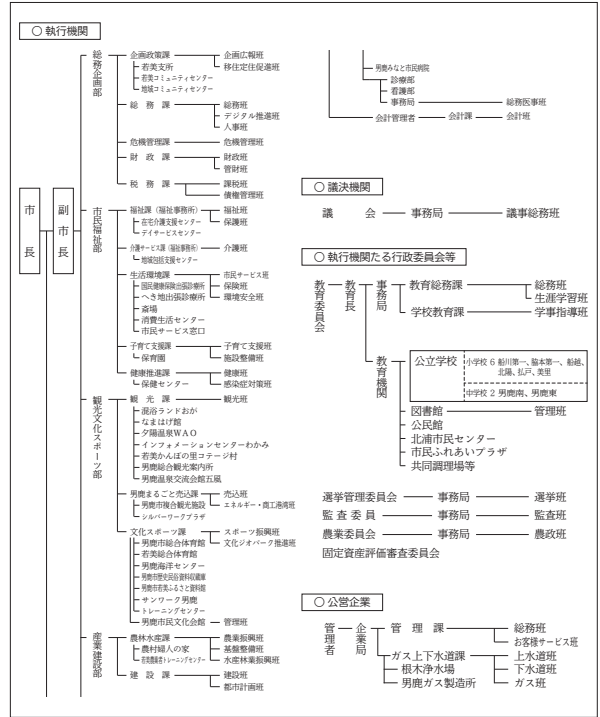
(2) 二 役 (令5.10.1現在)

市長	すがわらこうじ 菅原広二 (2期~令7.4.11)	副市長	きとうひろし 佐藤 博
----	---------------------------------	-----	----------------

<その他・PRキャラクター>

- 友好・姉妹都市等 国外
 - ・リビングストーン市 (アメリカ)
- 名所・旧跡
 - ・寒風山・入道崎・八望台・史跡脇本城跡・赤神社五社堂
 - ・館山近隣公園
 - ・鶴ノ崎海岸・男鹿目瀧火山群一ノ目瀧
 - ・男鹿半島・大潟ジオパーク (日本ジオパーク認定)
 - ・男鹿水族館 GAO

<行政機構>



<産業・経済>

(1) 産業構造

区 分	総生産額 (令2年度)		就業人口 (令2年国調)		
	実額(百万円)	割合(%)	実数(人)	割合(%)	
第一次	農 業	2,300	3.2	1,299	11.8
	林 業	203	0.3		
	水産業	544	0.8		
	計	3,047	4.3		
第二次	鉱 業	1,694	2.4	2,409	21.8
	製造業	4,751	6.7		
	建設業	5,204	7.3		
	計	11,649	16.4		
第三次	56,390	79.3	7,074	64.1	
分類不能			249	2.3	
輸入品に課される税・関税等	-518				
合 計	70,568	100.0	11,031	100.0	

(2) 一人当たり分配所得 (令2年度)

一人当たり分配所得	県内 21 位	2,059 千円
-----------	---------	----------

(3) 主要農産物・名産・特産品

和梨・メロン・ネギ・花き(菊)・葉タバコ・ハタハタ
クロモ・ギバサ・トロトロワカメ・寒風石・しょつつる
男鹿しょつつるやきそば・ハタハタ丼・サザエ・真鯛
ベニズワイガニ・ズワイガニ・石焼き料理

- (祭・行事)
- ・なまはげ柴灯まつり(2月第2土曜を含む金・土・日曜日)・鯛まつり(5月15日~6月30日)・GREAT EARTH 男鹿半島なまはげライド(9月中旬)
 - ・全国男鹿駅伝競走大会(6月下旬)・東湖八坂神社祭の続人(トウニン)行事(7月7日)・男鹿ナマハゲロックフェスティバル(7月下旬)
 - ・日本海メロンマラソン(7月28日)・男鹿日本海花火(8月14日)・福米沢送り盆行事(8月16日)・男鹿梨まつり(10月上旬)・秋田船方節全国大会(11月17日)
 - ・なまはげカップ中学生バスケットボール大会(12月28日~30日)・男鹿のナマハゲ(12月31日)