


(市の木) りんご (市の花) 桜 (市の鳥) 白鳥

	〒013-8601 中央町8番2号 ☎ (0182) 35-2111 FAX (0182) 33-6061 ウェブサイト https://www.city.yokote.lg.jp/ Eメール somu@city.yokote.lg.jp	主な地域指定 振興山村 過疎 辺地 豪雪 特別豪雪 地方拠点 促進区域 特定農山村	一部事務組合加入事業 議員公務災害 非常勤公務災害 退職手当 その他	公 営 企 業 上水道 病院 下水道 観光施設 介護サービス		
	<table border="1"> <tr><td>類型</td><td>II-1</td><td>コード番号</td><td>052035</td></tr> </table>	類型	II-1	コード番号	052035	基本構想 平28~令7年度
類型	II-1	コード番号	052035			

<概 要>

(1) 面 積 (県内 9 位)

総面積 (令5.7.1)	耕地 (令3.7.15)	宅地 (令4.1.1)	山林 (令4.3.31)
692.80km ²	176.00km ²	25.72km ²	376.09km ²

(2) 人 口 (県内 2 位)

平22年国調	平27年国調	令2年国調	令5年1.1住基
98,367	92,197	85,555	84,294

人口増減率 (H27-R2)	△7.2%	高齢化率 令5.7.1	42.1%	人口密度	121.67 人/km ²
-------------------	-------	----------------	-------	------	-----------------------------

(3) 世 帯 数

平22年国調	平27年国調	令2年国調	令5年1.1住基
31,731	31,463	31,109	34,037

(4) 選挙人名簿登録者数 (令5.12.1現在)

男	女	計
34,346	38,433	72,779

(5) 沿 革

平17.10.1	合体	横手市、増田町、平鹿町、雄物川町、大森町、十文字町、山内村、大雄村
----------	----	-----------------------------------

<組 織>

(1) 議 会 (令5.11.7現在)

議長	おのしょうしん 小野正伸	議員数	26人
副議長	あおやま 青山	条例定数	26人
議員任期	令7.10.22	党派別内訳	公2 共2 無所属21

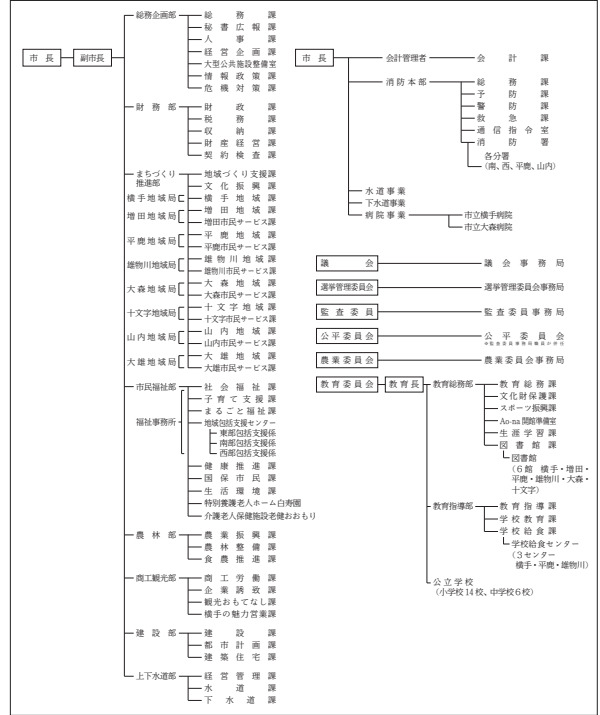
(2) 二 役 (令5.10.1現在)

市長	たかはしだい 高橋 大 (3期~令7.10.22)	副市長	むらたきよかず 村田清和 ふじもとかずひろ 藤本 和宏
----	---------------------------------	-----	--------------------------------------

<その他・PRキャラクター>

- 友好・姉妹都市等 国内
 - ・厚木市 (神奈川県) ・那珂市 (茨城県)
- 名所・旧跡
 - ・横手公園・金沢公園・平安の風わたる公園
 - ・真人公園・浅舞公園・雄物川中央公園・雄物川河川公園
 - ・大森公園・梨木公園・沼の柵・首塚神社
 - ・波宇志別神社神楽殿・筏の大杉・たいゆう緑花園
 - ・木戸五郎兵衛村・増田の町並み (重要伝統的建造物群保存地区)

<行政機構>



<産業・経済>

(1) 産業構造

区 分	総生産額 (令2年度)		就業人口 (令2年国調)		
	実額(百万円)	割合(%)	実数(人)	割合(%)	
第一次	農 業	14,870	5.0	6,489	14.7
	林 業	1,653	0.6		
	水産業	10	0.0		
	計	16,533	5.6		
第二次	鉱 業	76	0.0	11,058	25.1
	製造業	50,725	17.1		
	建設業	28,019	9.5		
計	78,820	26.6			
第三次	200,978	67.8	26,164	59.5	
分類不能			298	0.7	
輸入品に課される税・関税等	-2,159				
合 計	294,172	100.0	44,009	100.0	

(2) 一人当たり分配所得 (令2年度)

一人当たり分配所得	県内 11 位	2,389 千円
-----------	---------	----------

(3) 主要農産物・名産・特産品

米・りんご・スイカ・さくらんぼ・山内ものこ
ぶどう・ホップ・横手やきそば・日本酒
大森産ぶどうのワイン・りんご、ぶどうジュース
いぶりがっこ・浅舞の漬物・十文字のラーメン・中山人形

- (祭・行事) ・かまくら(2月15~16日)・ぼんでん(2月16~17日)・あきた十文字映画祭(2月上旬)・梨水水かぶり(2月第3日曜日)・桜まつり(4月中旬~5月上旬)・秋田スカイフェスタ(5月3~5日)
・大森リゾート村芝桜フェスタ(5月中旬~下旬)・十文字さくらんぼまつり(6月中旬~7月中旬)・あやめまつり(6月中旬~下旬)・大雄サマーフェスティバル(7月下旬)
・鹿島送り(7月中旬~8月下旬)・は・は・はまつり(8月8日)・送り盆まつり(8月15・16日)・増田の花火(9月14日)・浅舞八幡神社祭典(9月敬老の日の直前の土日)
・いものこまつり(9月第3日曜日)・真人公園りんごまつり(10月中旬)・霜月神楽(国重要無形民俗文化財)(11月7・8日)・菊まつり(10月下旬~11月上旬)