


(市の木) けやき

(市の花) さつき

|                                                                                   |                                                                                                                                                 |                                                 |                                        |                                   |
|-----------------------------------------------------------------------------------|-------------------------------------------------------------------------------------------------------------------------------------------------|-------------------------------------------------|----------------------------------------|-----------------------------------|
|  | 〒010-8560<br>山王一丁目1番1号<br>☎ (018) 863-2222<br>FAX (018) 863-7284<br>ウェブサイト<br>https://www.city.akita.lg.jp/<br>Eメール webmaster3@city.akita.lg.jp | 主な地域指定<br>準過疎<br>辺地<br>振興山村<br>豪雪 促進区域<br>特定農山村 | 一部事務組合加入事業<br>議員公務災害<br>非常勤公務災害<br>その他 | 公 営 企 業<br>上下水道 電気<br>下水道 市場 観光施設 |
|                                                                                   | 類型 中核市 コード番号 052019                                                                                                                             | 基本構想 令3～令7年度<br>推進計画 令3～令7年度                    |                                        |                                   |

<概 要>

(1) 面 積 (県内 5 位)

| 総面積<br>(令5.7.1)       | 耕地<br>(令3.7.15)      | 宅地<br>(令4.1.1)       | 山林<br>(令4.3.31)       |
|-----------------------|----------------------|----------------------|-----------------------|
| 906.07km <sup>2</sup> | 88.80km <sup>2</sup> | 50.21km <sup>2</sup> | 622.17km <sup>2</sup> |

(2) 人 口 (県内 1 位)

| 平22年国調            | 平27年国調  | 令2年国調          | 令5年1.1住基                    |
|-------------------|---------|----------------|-----------------------------|
| 323,600           | 315,814 | 307,672        | 300,470                     |
| 人口増減率<br>(H27-R2) | △2.6%   | 高齢化率<br>令5.7.1 | 32.6%                       |
|                   |         | 人口密度           | 331.62<br>人/km <sup>2</sup> |

(3) 世 帯 数

| 平22年国調  | 平27年国調  | 令2年国調   | 令5年1.1住基 |
|---------|---------|---------|----------|
| 131,074 | 135,318 | 136,952 | 146,859  |

(4) 選挙人名簿登録者数 (令5.12.1現在)

| 男       | 女       | 計       |
|---------|---------|---------|
| 120,152 | 137,873 | 258,025 |

(5) 沿 革

|          |                                                            |         |        |
|----------|------------------------------------------------------------|---------|--------|
| 明22.4.1  | 市制施行                                                       | 大13.4.1 | 編入 牛島町 |
| 大15.4.1  | 編入 川尻村                                                     | 昭8.3.14 | 編入 旭川村 |
| 昭16.4.1  | 編入 土崎港町、寺内町、広山田村、新屋町                                       |         |        |
| 昭29.10.1 | 編入 太平村、外旭川村、飯島村、下新城村、上新城村、浜田村、豊岩村、仁井田村、四ツ小屋村、上北手村、下北手村、下浜村 |         |        |
| 昭30.1.1  | 編入 金足村の一部                                                  |         |        |
| 平9.4.1   | 中核市へ移行                                                     |         |        |
| 平17.1.11 | 編入 河辺町、雄和町                                                 |         |        |

<組 織>

(1) 議 会 (令5.10.1現在)

|      |                  |       |                          |
|------|------------------|-------|--------------------------|
| 議長   | すがわらたくや<br>菅原 琢哉 | 議員数   | 36人                      |
| 副議長  | こまつまっけん<br>小松 健  | 条例定数  | 36人                      |
| 議員任期 | 令9.5.1           | 党派別内訳 | 自9 公4 立民3 共2<br>維1 無所属17 |

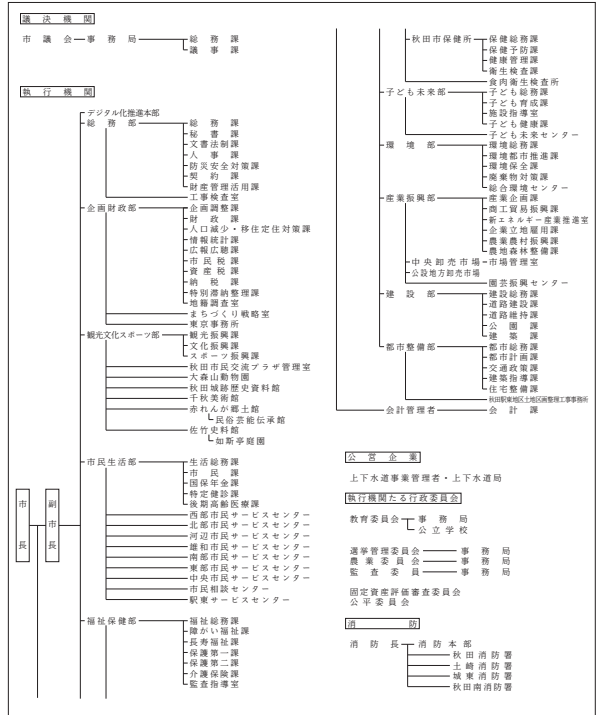
(2) 二 役 (令5.10.1現在)

|    |                 |     |                      |
|----|-----------------|-----|----------------------|
| 市長 | ほづみ もとむ<br>穂積 志 | 副市長 | かま だ きよし<br>鎌田 潔     |
|    | (4期~令7.4.11)    |     | かき ぎき たけ ひこ<br>柿崎 武彦 |

<その他・PRキャラクター>

- 友好・姉妹都市等 国外
  - ・蘭州市(中国)・パッサウ市(ドイツ)・ウラジオストク市(ロシア)
  - ・セントクラウド市(アメリカ)・キナイ半島郡(アメリカ)・南寧市(中国)
- 友好・姉妹都市等 国内
  - ・常陸太田市(茨城県)・大子町(茨城県)
- 連携交流都市
  - ・仙北市
- 名所・旧跡
  - ・千秋公園・佐竹史料館・千秋美術館・赤れんが郷土館・民俗芸能伝承館・太平山
  - ・太平山リゾート公園・ポータルタワー「セリオン」・天徳寺・組谷峽・伏伸の滝・高尾山
  - ・華の里・秋田城跡歴史資料館・秋田市民市場・秋田県立美術館・川反飲食店街
  - ・大森山動物園
  - ・新屋ガラス工房・旧秋田藩土佐竹氏別邸(如斯亭)庭園・土崎みなと歴史伝承館
- キャラクター名称
  - ・ゼイクツ・オモリン・スボまる・スボひめ・エコアちゃん・秋麻呂くん

<行政機構>



<産業・経済>

(1) 産業構造

| 区 分           | 総生産額 (令2年度) |         | 就業人口 (令2年国調) |        |      |
|---------------|-------------|---------|--------------|--------|------|
|               | 実額(百万円)     | 割合(%)   | 実数(人)        | 割合(%)  |      |
| 第一次           | 農 業         | 5,390   | 0.4          | 2,634  | 1.8  |
|               | 林 業         | 709     | 0.1          |        |      |
|               | 水産業         | 49      | 0.0          |        |      |
|               | 計           | 6,148   | 0.5          |        |      |
| 第二次           | 鉱 業         | 3,008   | 0.2          | 22,106 | 15.5 |
|               | 製造業         | 110,107 | 8.6          |        |      |
|               | 建設業         | 79,749  | 6.3          |        |      |
| 計             | 192,864     | 15.1    |              |        |      |
| 第三次           | 1,074,754   | 84.4    | 113,683      | 79.6   |      |
| 分類不能          |             |         | 4,364        | 3.1    |      |
| 輸入品に課される税・関税等 | -9,281      |         |              |        |      |
| 合 計           | 1,264,485   | 100.0   | 142,787      | 100.0  |      |

(2) 一人当たり分配所得 (令2年度)

|           |        |          |
|-----------|--------|----------|
| 一人当たり分配所得 | 県内 4 位 | 2,923 千円 |
|-----------|--------|----------|

(3) 主要農産物・名産・特産品

米・えだまめ・ねぎ・ブロッコリー・ほうれんそう  
 ダリア・りんご・秋田フキ・秋田銀線細工  
 秋田かやき・日本酒・しょっつる

- (祭・行事) ・三吉梵天祭(1月17日)・千秋公園桜まつり(4月中旬~下旬)・千秋公園つつじライトアップ(5月中旬~下旬)  
 ・これが秋田だ! 食と芸能大祭典(5月下旬)・ヤートセ秋田祭(6月下旬)・土崎港曳山まつり(7月20日・21日)  
 ・秋田竿燈まつり(8月3~6日)・秋田市夏まつり 雄物川花火大会(8月中旬)  
 ・大正寺おけさまつり(8月第3日曜日)