

24軒

大館市・北秋田市の
喫茶店とカフェを巡ろう!



Odate City / Kitaakita City

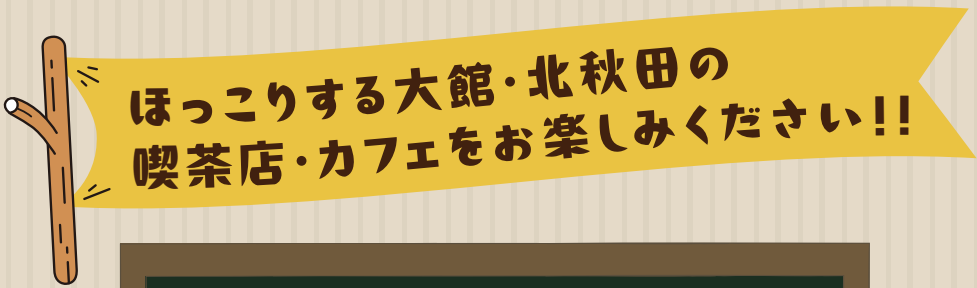
喫茶店・
カフェ

coffee shop

Café

Map





ほっこりする大館・北秋田の 喫茶店・カフェをお楽しみください!!



喫茶店・カフェmapを手にとっていただき
ありがとうございます。

このマップでは、大館市と北秋田市の喫茶
店とカフェを紹介しております。

各お店の魅力的なメニューを掲載してあり
ますので、ぜひご覧いただき、気になるお店
にお出かけください！

● 大館市 01～06

● ♪ エリアマップ... 07～10

● 北秋田市 11～16

● ♪ エリアマップ... 17～21

- ・営業時間や定休日について、年末年始などは掲載している情報から変更となる場合があります。
- ・掲載内容は令和6年1月時点の情報です。メニュー価格など、内容が変更されている場合もありますので、来店の際は事前に店舗へご確認ください。



▲ 自家製
お濃茶そば(ざる)
1,210円(税込)

○ 自家製
抹茶の本わらび餅
(抹茶付き)
1,160円(税込)



蔵Cafeレストラン 康瓏堂

所在地 大館市清水1丁目3-37
アルティビル1階

営業時間 11:30~16:30(L.O.16:00)

定休日 不定休
※電話でお問い合わせか店舗Instagram
で事前にご確認ください。

お支払い方法 現金 クレジットカード
電子マネー・コード決済等

お問い合わせ 0186-59-8319



▲ ピザ・トーストセット
1,218円(税込)

○ ウィンナーコーヒー
910円(税込)



大館珈琲館

所在地 大館市観音堂433-6

営業時間 11:00~19:00(L.O.18:30)

定休日 水曜日

お支払い方法 現金 クレジットカード
電子マネー・コード決済等

お問い合わせ 0186-49-7727



加賀コーヒー店 KOW (コウ)

所在地 大館市字大館86-1

営業時間 12:00~18:00

定休日 日曜日、月曜日

お支払い方法 現金 クレジットカード

電子マネー・コード決済等

お問い合わせ 0186-49-1997



▲ 昭和のナポリタン
770円(税込)

▶ ふつうの珈琲と
バターパウンド
ケーキ
850円(税込)



石田ローズカフェ

所在地 大館市字三ノ丸10

営業時間 10:00~15:00
(バラまつり期間は17:00まで)

定休日 2024シーズンは薔薇開花時期
のみ店舗営業予定
※店舗休業中は、お弁当販売及び
コーヒーポットデリバリーサービス
あり。(要予約)

お支払い方法 現金 クレジットカード

電子マネー・コード決済等

お問い合わせ 0186-59-7672



▲ ロコモコ丼
1,000円(税込)

▶ トマトクリーム
パスタ
980円(税込)





パブ&喫茶 未完成

所在地 大館市幸町2-27

営業時間 10:00~16:00
20:00~24:00 ※予約優先

定休日 日曜日、祝日
(予約を除く)

お支払い方法 現金 クレジットカード
電子マネー・コード決済等

お問い合わせ 0186-42-0978



▲ サンドウィッチ
セット
750円(税込)

◎ 大館さくら豚
しょうが焼きセット
800円(税込)



マイハナ

所在地 大館市大町78 大町ビル2階

営業時間 11:30~14:00(L.O.13:30)

定休日 不定休

お支払い方法 現金 クレジットカード
電子マネー・コード決済等

お問い合わせ 080-1841-1346



▲ 日替わりランチ
(ドリンクセット)
1,500円(税込)

▶ スムージー
550円(税込)

※季節によってメニュー
が変更になります。
※メニュー変更等により、
価格も変更となる場合
があります。





珈琲 3

所在地 大館市馬喰町15番地
ヒラキビル1F

営業時間 9:00~17:00

定休日 不定休

お支払い方法 現金 クレジットカード

電子マネー・コード決済等

お問い合わせ 0186-49-6428



▲ビーフカレー
700円(税込)

▶ウィンナー
コーヒー
600円(税込)

紅茶専門店&紅茶スクール
イギリス時間紅茶時間

所在地 大館市馬喰町8-2

営業時間 13:00~17:00

定休日 不定休

※ホームページの営業カレンダーを
ご確認ください。

お支払い方法 現金 クレジットカード

電子マネー・コード決済等

お問い合わせ 0186-59-6755

※ホームページ内のContactより
お問い合わせいただくことも可能です。



▲クリームティー
(予約制)
1,200円(税込)
※クリームティーとは、
スコートと紅茶のセット
のことです。

▶アフタヌーンティー
(予約制)
3,500円(税込)





- ▲ ナポリタン
800円(税込)
- ▼ コーヒーケーキセット
650円(税込)



蒼苑

所在地 大館市桂城17

営業時間 9:00~16:00

定休日 日曜日

お支払い方法 現金 クレジットカード
 電子マネー・コード決済等

お問い合わせ 0186-42-2830



- ▲ 洋菓子セット
700円(税込)
- ▼ 和菓子セット
500円(税込)



アマリリス しんこや

所在地 大館市常盤木町2-4

営業時間 9:00~21:00

定休日 年中無休

お支払い方法 現金 クレジットカード
 電子マネー・コード決済等

お問い合わせ 0186-42-2725



シルクロード

所在地 大館市根下戸町10-80

営業時間 11:00~19:00

定休日 月曜日

お支払い
方法

現金 クレジットカード

電子マネー・コード決済等

お問い合わせ 0186-42-6009



▲しょうが焼き定食
800円(税込)

▶ホルモン煮定食
850円(税込)



レストラン ドルフィン

所在地 大館市池内字大出8-1

営業時間 11:00~15:00(L.O.14:30)
17:00~21:00(L.O.20:30)

定休日 火曜日
※月曜日は15:00まで
(17:00以降の営業なし)

お支払い
方法

現金 クレジットカード

電子マネー・コード決済等

お問い合わせ 0186-42-8018



▲3種のチーズの
ホワイトソース
ピザ
1,150円(税込)

▶チョコバナナ
パフェ
700円(税込)









長木川

石田ローズカフェ

4

秋田犬会館

保健センター

桂城公園

ローソン

東北電力

セブン
イレブン

市役所

グランドパーク
ホテル大館

大館グリーンホテル

郵便局

8

蒼苑

9

紅茶専門店&紅茶スクール
イギリス時間紅茶時間

中央交番

ファミリーマート

童公園

小学校





① 日替わりランチ
800円(税込)

② ビーフシチューセット
1,000円(税込)



喫茶とまと

所在地 北秋田市松葉町11-14

営業時間 9:00~21:00

定休日 年中無休

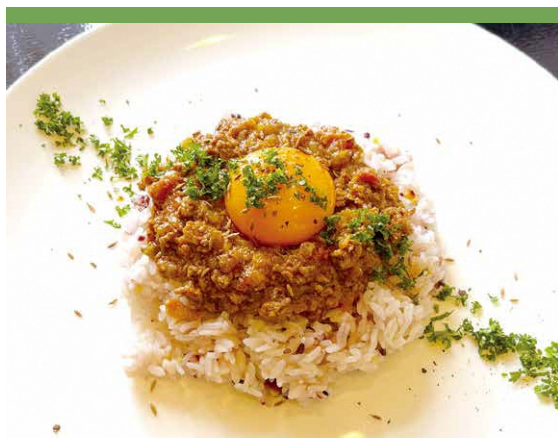
お支払い
方法

現金

クレジットカード

電子マネー・コード決済等

お問い合わせ 0186-62-4965



KITCHEN 醉龍

所在地 北秋田市材木町8-21

営業時間 11:00~14:30
17:00~22:00

定休日 木曜日



③ キーマカレー
950円(税込)

④ デザートプレート
850円(税込)

お支払い
方法

現金

クレジットカード

電子マネー・コード決済等

お問い合わせ 070-1140-8935



◀ おろしハンバーグ定食
1,100円

✔ カルボナーラ
900円



ぶどう き 葡萄の樹

所在地 北秋田市花園町2-11

営業時間 月～土 11:00～20:00
日・祝日 11:00～17:00

定休日 年中無休



お支払い
方法

現金

クレジットカード

電子マネー・コード決済等

お問い合わせ 0186-62-3843



アジア チックタグズ カフェ

所在地 北秋田市鷹巣字本屋敷110-5

営業時間 11:30～17:00(L.O.16:30)
夜は完全貸切予約営業(要相談)

定休日 月曜日

お支払い
方法

現金

クレジットカード

電子マネー・コード決済等

お問い合わせ 080-5579-9696

▶ 限定イタリアンプリン
550円(税込)

✔ 日替わり3種ランチセット
(バゲット・珈琲(紅茶)セット)
1,200円(税込)





▲ キャラメル・モカ
縄文スペシャル
408円(税込)

○ パニーニ
(レギュラー)
509円(税込)



カフェ ピッコロ

所在地 北秋田市脇神字からむし岱21-144
大館能代空港ターミナルビル1階

営業時間 9:00~18:15(L.O.17:55)
※状況により営業時間が変更となる
場合があります。

定休日 年中無休

お支払い方法 現金 クレジットカード
電子マネー・コード決済等

お問い合わせ 0186-62-5330



▲ スペシャルランチ
1,400円(税込)

○ おまかせスイーツ
盛り合わせプレート
860円(税込)



ふみきり野cafe

所在地 北秋田市川井字中谷地121

営業時間 10:30~16:00
ランチ 11:00~14:00

定休日 水曜日、日曜日
冬期休業(1~2月)

お支払い方法 現金 クレジットカード
電子マネー・コード決済等

お問い合わせ 0186-78-3105



レストラン北欧

所在地 北秋田市上杉字中山沢128

営業時間 10:30～16:00(食事L.O.14:30)

カフェタイム14:30～16:00

※冬期間:12月～3月

10:30～15:30(食事L.O.14:30)

カフェタイム14:30～15:30

定休日 月曜日、火曜日

お支払い
方法

現金

クレジットカード

電子マネー・コード決済等

お問い合わせ 0186-78-3300 (北欧の杜公園事務所)



▲ 本日のデザート
(クレームブリュレ・
コーヒーセット)
700円(税込)

▶ ケーキ
(くるみ抹茶)
400円(税込)



喫茶&スナック とばーず

所在地 北秋田市米内沢字伊勢ノ森37-10

営業時間 11:00～15:00

17:00～23:00

定休日 水曜日、第1・第3日曜日

お支払い
方法

現金

クレジットカード

電子マネー・コード決済等

お問い合わせ 0186-72-4927



▲ ナポリタン
620円(税込)
※昼営業時の価格

▶ ポークソテー
930円(税込)
※昼営業時の価格





- ④ 森吉山ダムカレー
イモンブランセット
1,450円(税込)
※カレー単品は
1,000円(税込)

- ⑤ 米粉の
デザートワッフル
500円(税込)



喫茶 ねもりだ

所在地 北秋田市根森田字姫ヶ岱31
森吉山ダム広報館内

営業時間 10:00~15:30

定休日 5月~11月の土、日のみ営業
(冬期休館)

お支払い方法 現金 クレジットカード
 電子マネー・コード決済等

お問い合わせ 0186-84-8590



- ④ まげそば
800円(税込)

- ⑤ 自家製
バスクチーズケーキ
350円(税込)



里山レストラン&カフェ こぐま亭

所在地 北秋田市阿仁銀山下新町119
秋田内陸縦貫鉄道 阿仁合駅舎内

営業時間 11:00~15:00(L.O.14:45)

定休日 火曜日、水曜日、年末年始

お支払い方法 現金 クレジットカード
 電子マネー・コード決済等

お問い合わせ 0186-82-3666



阿仁スキー場 カフェ

所在地 北秋田市阿仁鍵ノ滝79-5

営業時間 9:00~16:00

定休日 不定休

※ホームページの営業日カレンダーをご確認ください。

お支払い
方法

現金 クレジットカード

電子マネー・コード決済等

お問い合わせ 0186-82-3311



▲レギュラーコーヒー
ブラック
400円(税込)

▶くろもじ茶
50円(税込)



阿仁比立内 がっこステーション

所在地 北秋田市阿仁幸屋渡字上添根
64-2 比立内駅内

営業時間 夏季 10:00~16:00
冬季 11:00~15:00

定休日 不定休

※営業スケジュールはFacebook、
Instagramをご確認ください。

お支払い
方法

現金 クレジットカード

電子マネー・コード決済等

お問い合わせ gakko_station@gmail.com



▲季節のランチ
1,000円(税込)
※メニューによる

▶コーヒー
300円(税込)













大館市・北秋田市・上小阿仁村 エリアマップ

