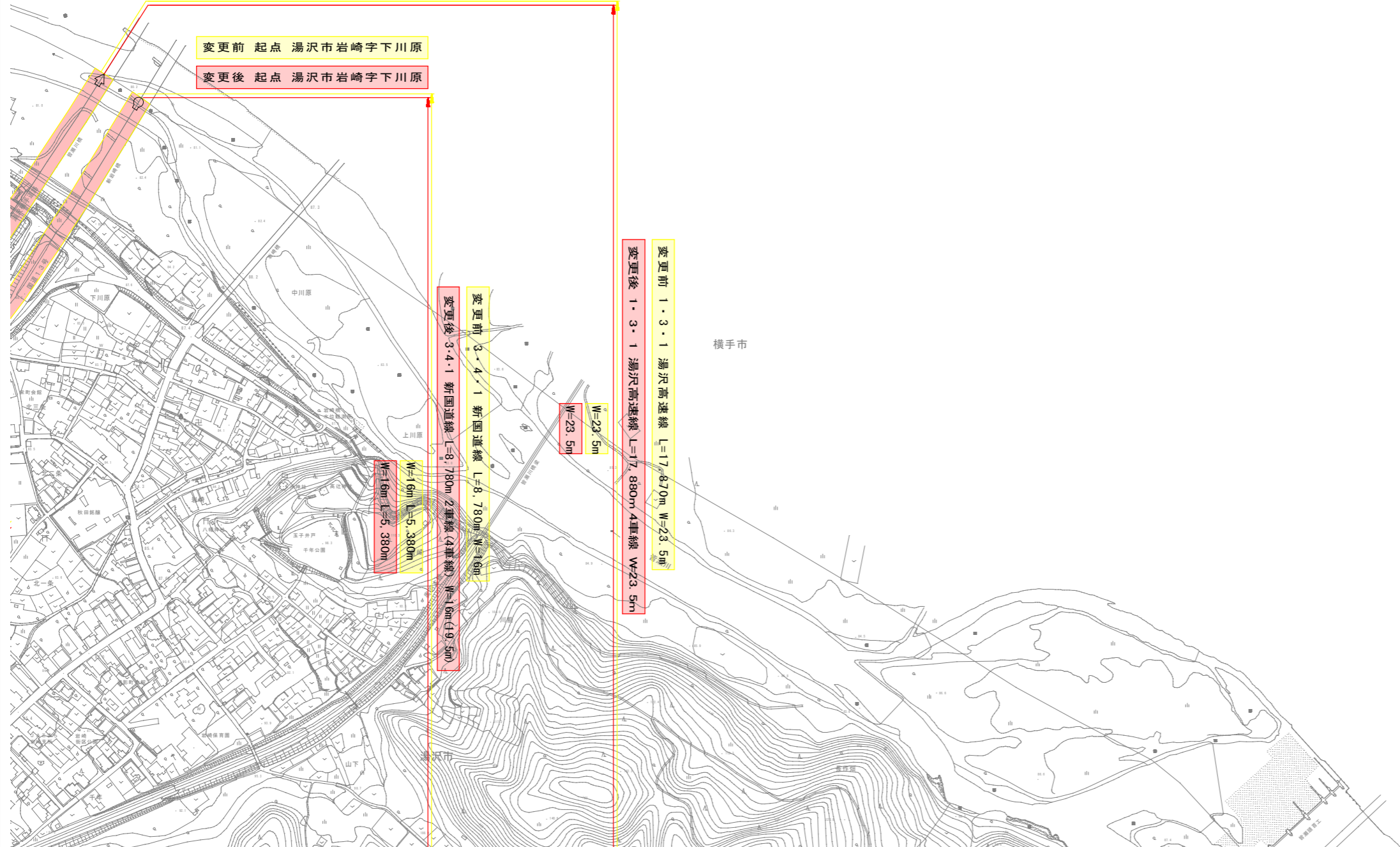


変更前 終点 湯沢市岩崎字下川原

変更後 終点 湯沢市岩崎字下川原

変更前 起点 湯沢市岩崎字下川原

変更後 起点 湯沢市岩崎字下川原



凡例

変更前	変更後
-----	-----

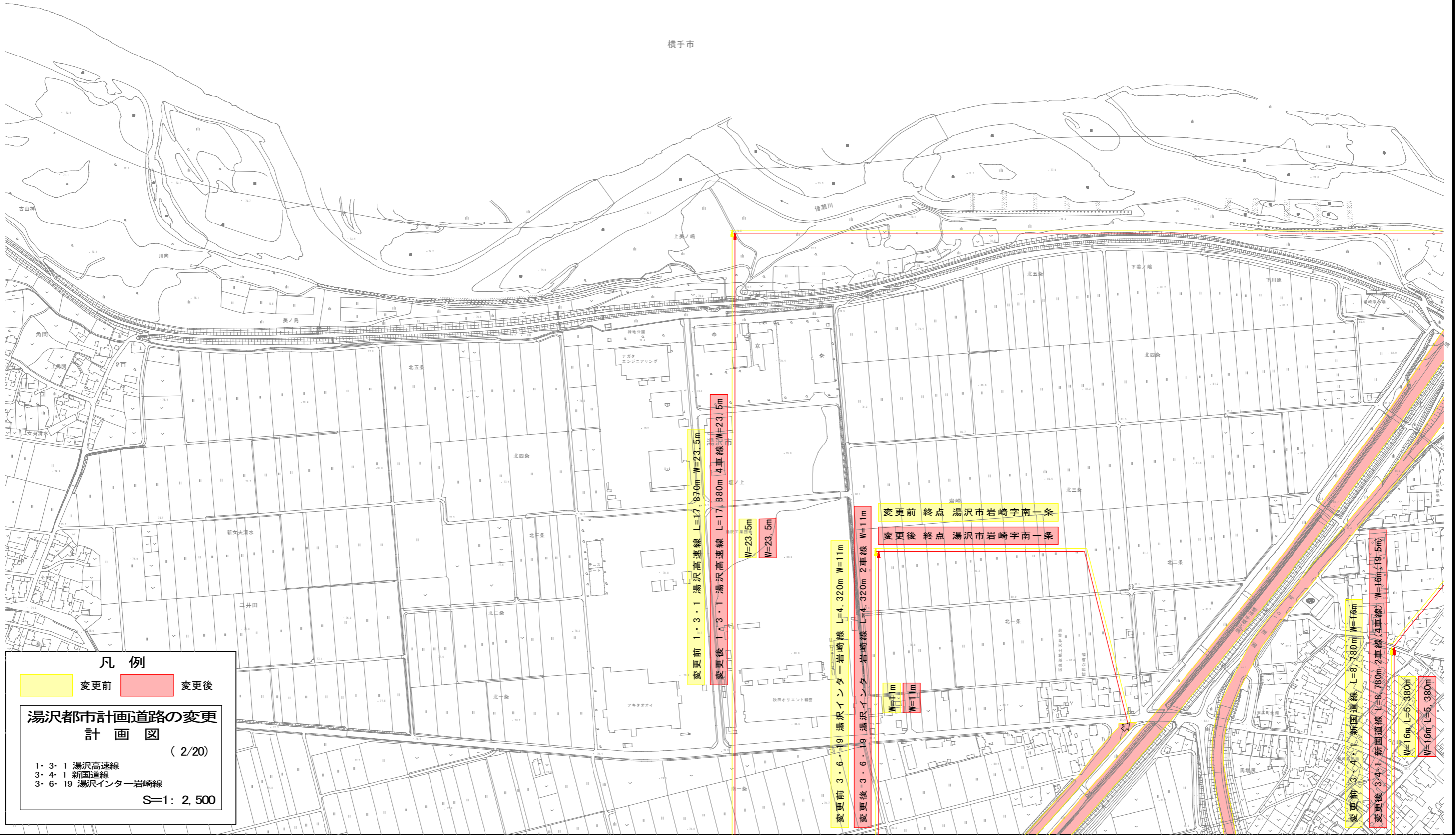
湯沢都市計画道路の変更
計画図 (1/20)

1・3・1 湯沢高速線
3・4・1 新国道線

S=1: 2,500



横手市



凡例

変更前 変更後

**湯沢都市計画道路の変更
計画図**
(2/20)

1・3・1 湯沢高速線
3・4・1 新国道線
3・6・19 湯沢インター岩崎線

S=1: 2,500

変更前 1・3・1 湯沢高速線 L=17,870m W=23.5m

変更後 1・3・1 湯沢高速線 L=17,880m W=23.5m

W=23.5m

W=23.5m

変更前 3・6・19 湯沢インター岩崎線 L=4,320m W=11m

変更後 3・6・19 湯沢インター岩崎線 L=4,320m W=11m

W=11m

W=11m

変更前 終点 湯沢市岩崎字南一条

変更後 終点 湯沢市岩崎字南一条

変更前 3・4・1 新国道線 L=8,780m W=16m

変更後 3・4・1 新国道線 L=8,780m W=16m (19.5m)

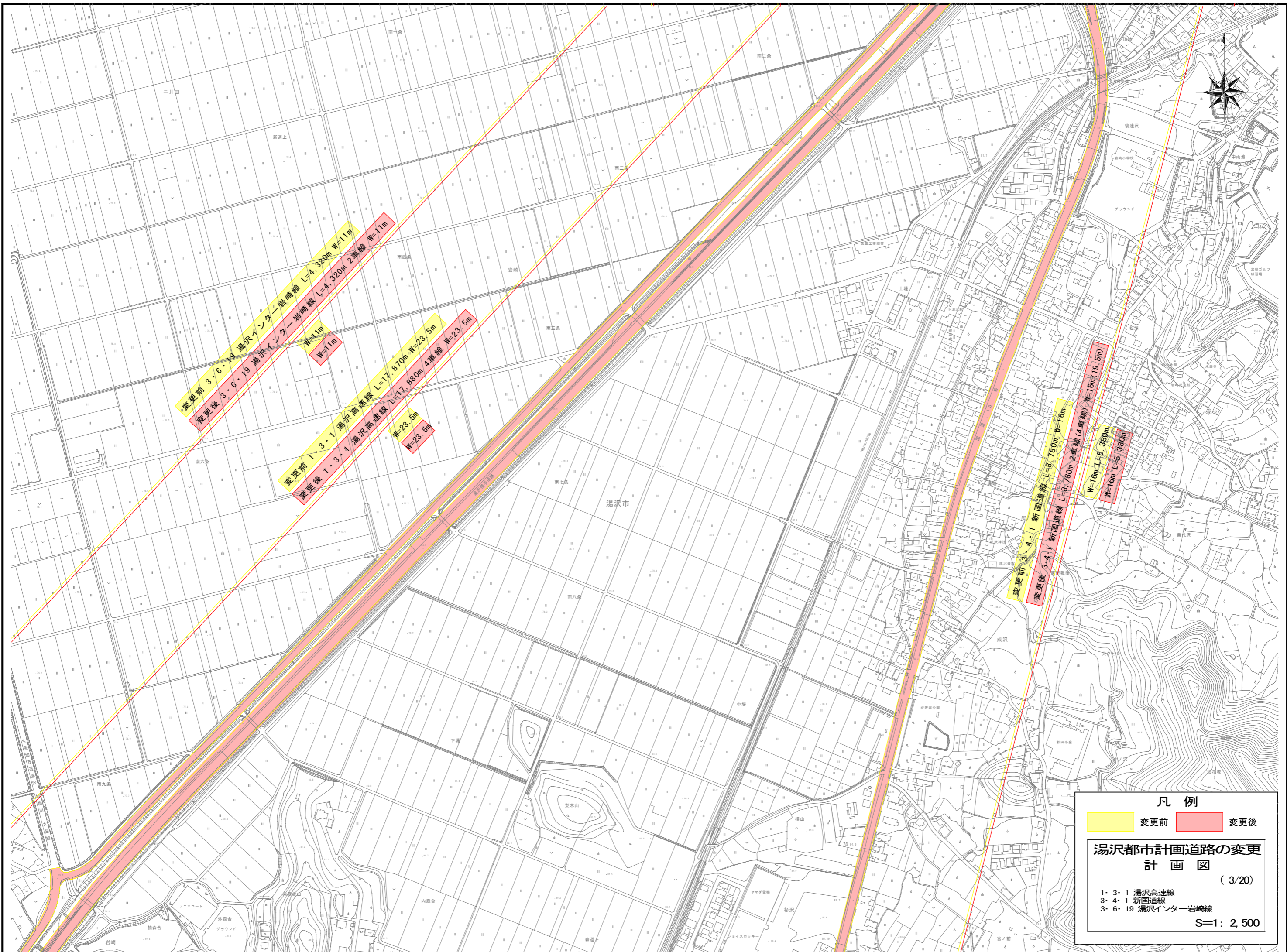
W=16m

W=16m

L=5,380m

W=16m

L=5,380m



変更前 3・6・19 湯沢インター岩崎線 L=4,320m W=11m
 変更後 3・6・19 湯沢インター岩崎線 L=4,320m W=11m

変更前 1・3・1 湯沢高速線 L=17,870m W=23.5m
 変更後 1・3・1 湯沢高速線 L=17,880m W=23.5m

変更前 3・4・1 新国道線 L=8,780m W=16m
 変更後 3・4・1 新国道線 L=8,780m W=16m

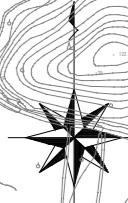
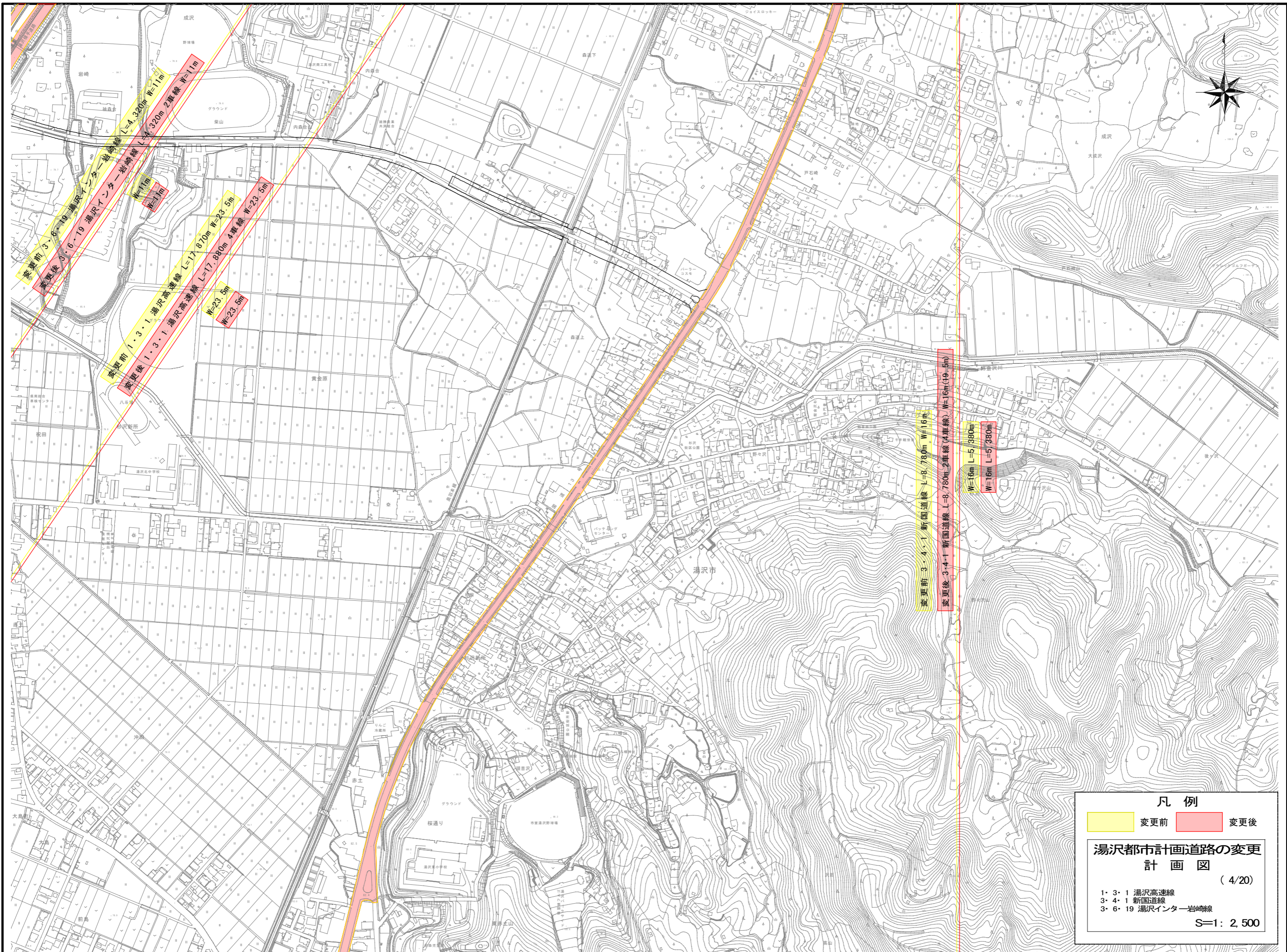
凡例

変更前	変更後
-----	-----

湯沢都市計画道路の変更計画図
 (3/20)

- 1・3・1 湯沢高速線
- 3・4・1 新国道線
- 3・6・19 湯沢インター岩崎線

S=1:2,500



凡 例

 変更前	 変更後
--	---

**湯沢都市計画道路の変更
計 画 図**

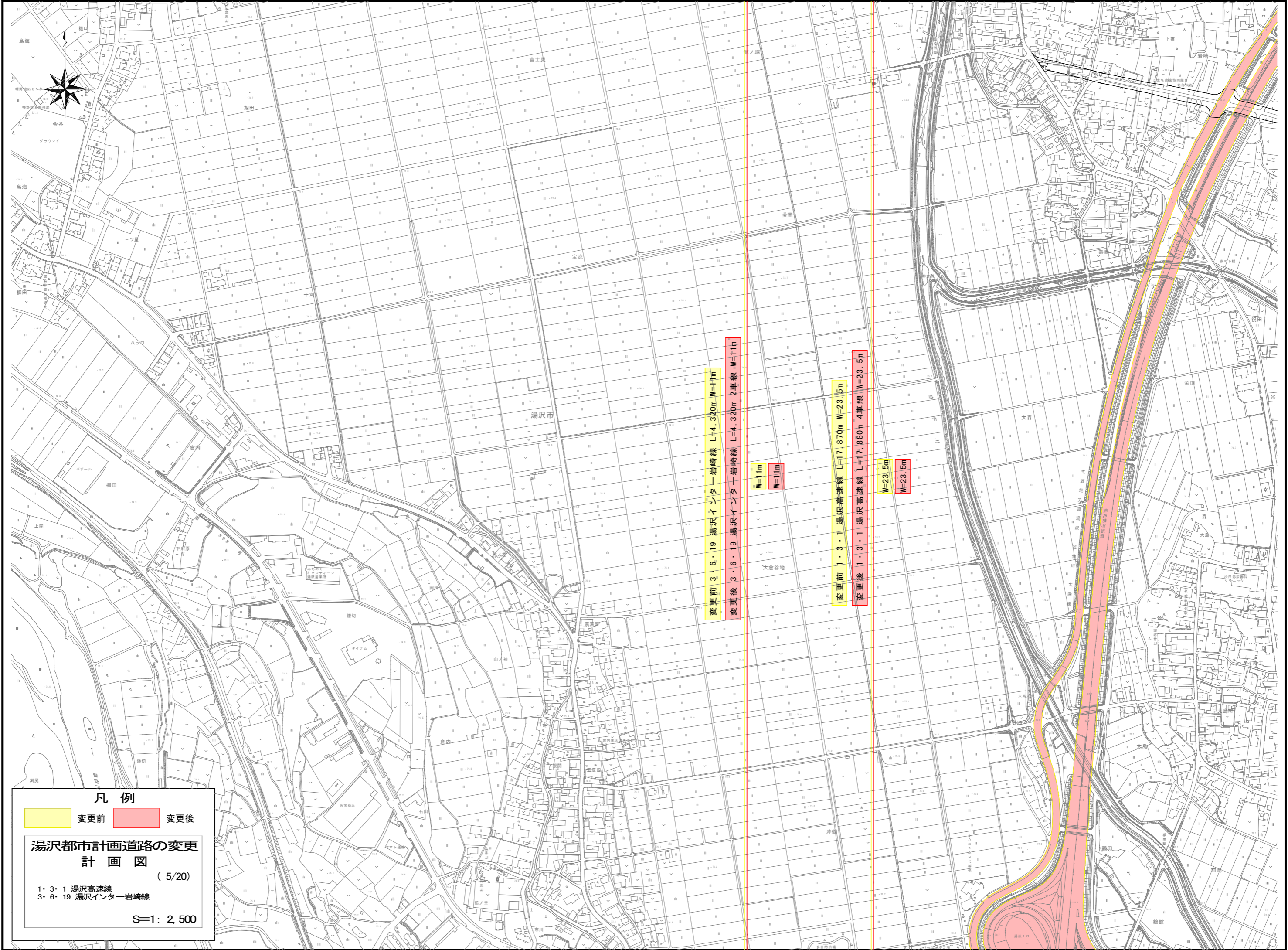
(4/20)

1・3・1 湯沢高速線
 3・4・1 新国道線
 3・6・19 湯沢インター岩崎線

S=1: 2,500

変更前 3・6・19 湯沢インター岩崎線 L=4.20m W=11m
 変更後 3・6・19 湯沢インター岩崎線 L=3.20m 2車線 W=11m
 変更前 1・3・1 湯沢高速線 L=17.870m W=23.5m
 変更後 1・3・1 湯沢高速線 L=17.880m 4車線 W=23.5m

変更前 3・4・1 新国道線 L=8.780m W=16m
 変更後 3・4・1 新国道線 L=8.780m 2車線 (4車線) W=16m (19.5m)
 W=16m L=5,380m
 W=16m L=5,380m



凡例

変更前
 変更後

**湯沢都市計画道路の変更
計画図**

(5/20)

1・3・1 湯沢高速線
 3・6・19 湯沢インター岩崎線

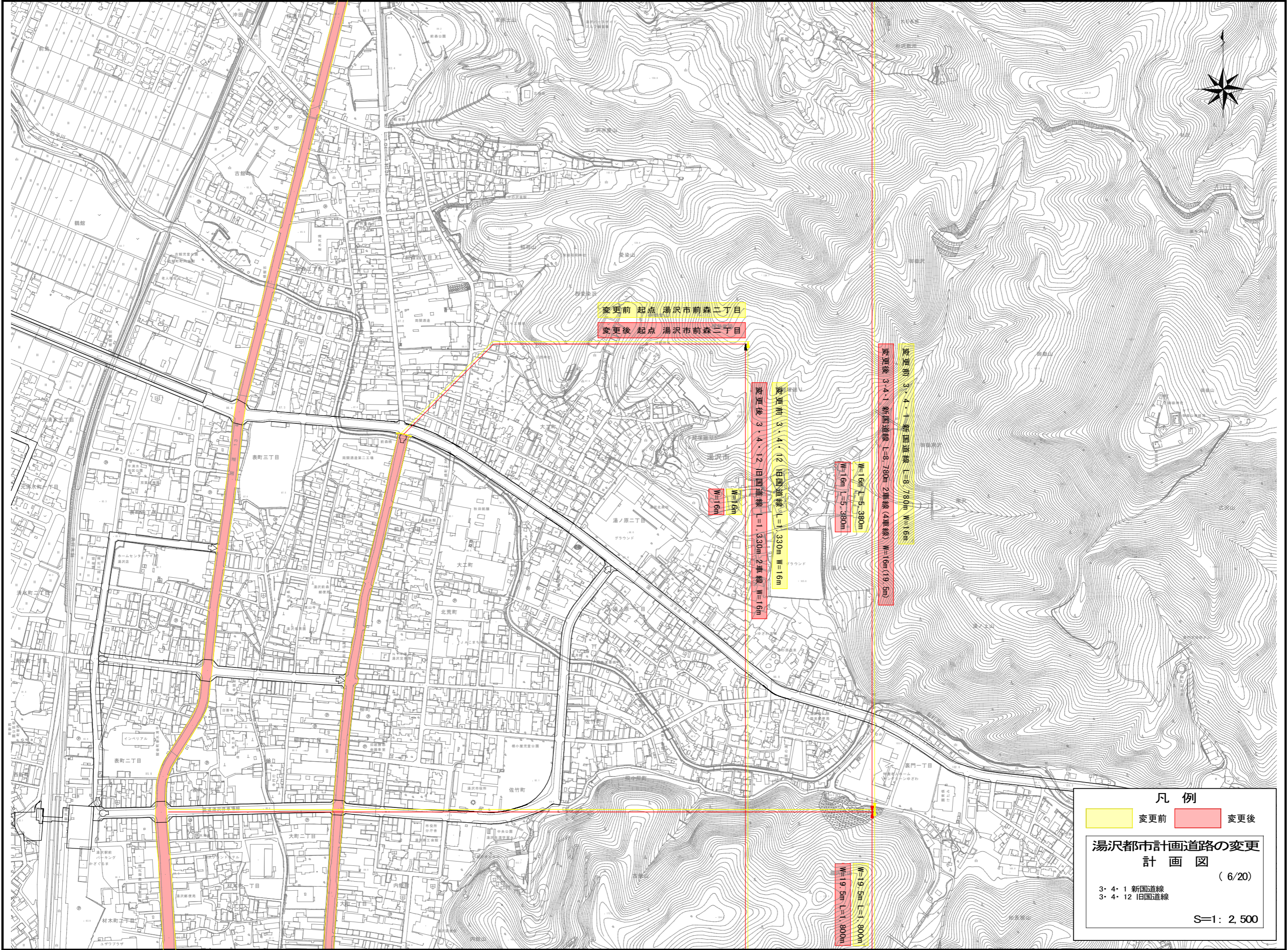
S=1: 2,500

変更前 3・6・19 湯沢インター岩崎線 L=4,320m, W=11m
 変更後 3・6・19 湯沢インター岩崎線 L=4,320m, 2車線, W=11m

W=11m
 W=11m

変更前 1・3・1 湯沢高速線 L=17,870m, W=23.5m
 変更後 1・3・1 湯沢高速線 L=17,880m, 4車線, W=23.5m

W=23.5m
 W=23.5m



变更前 起点 湯沢市前森二丁目

变更后 起点 湯沢市前森二丁目

W=16m L=5.380m
W=16m L=5.380m

W=16m
W=16m

变更前 3・4・12 旧国道線 L=1.330m W=16m
变更后 3・4・12 旧国道線 L=1.330m W=16m

变更前 3・4・1 新国道線 L=8.780m W=16m
变更后 3・4・1 新国道線 L=8.780m W=16m

W=19.5m L=1.800m
W=19.5m L=1.800m

凡例

变更前	变更后
-----	-----

湯沢都市計画道路の変更
計画図 (6/20)

3・4・1 新国道線
3・4・12 旧国道線

S=1: 2,500



変更前 3・6・19 湯沢インター岩崎線 L=4,320m W=11m
 変更後 3・6・19 湯沢インター岩崎線 L=4,320m 2車線 W=11m

W=11m
 W=11m

変更前 起点 湯沢市字沖鶴

変更後 起点 湯沢市字沖鶴

変更前 1・3・1 湯沢高速線 L=17,870m W=23.5m
 変更後 1・3・1 湯沢高速線 L=17,880m 4車線 W=23.5m

W=23.5m
 W=23.5m

凡 例

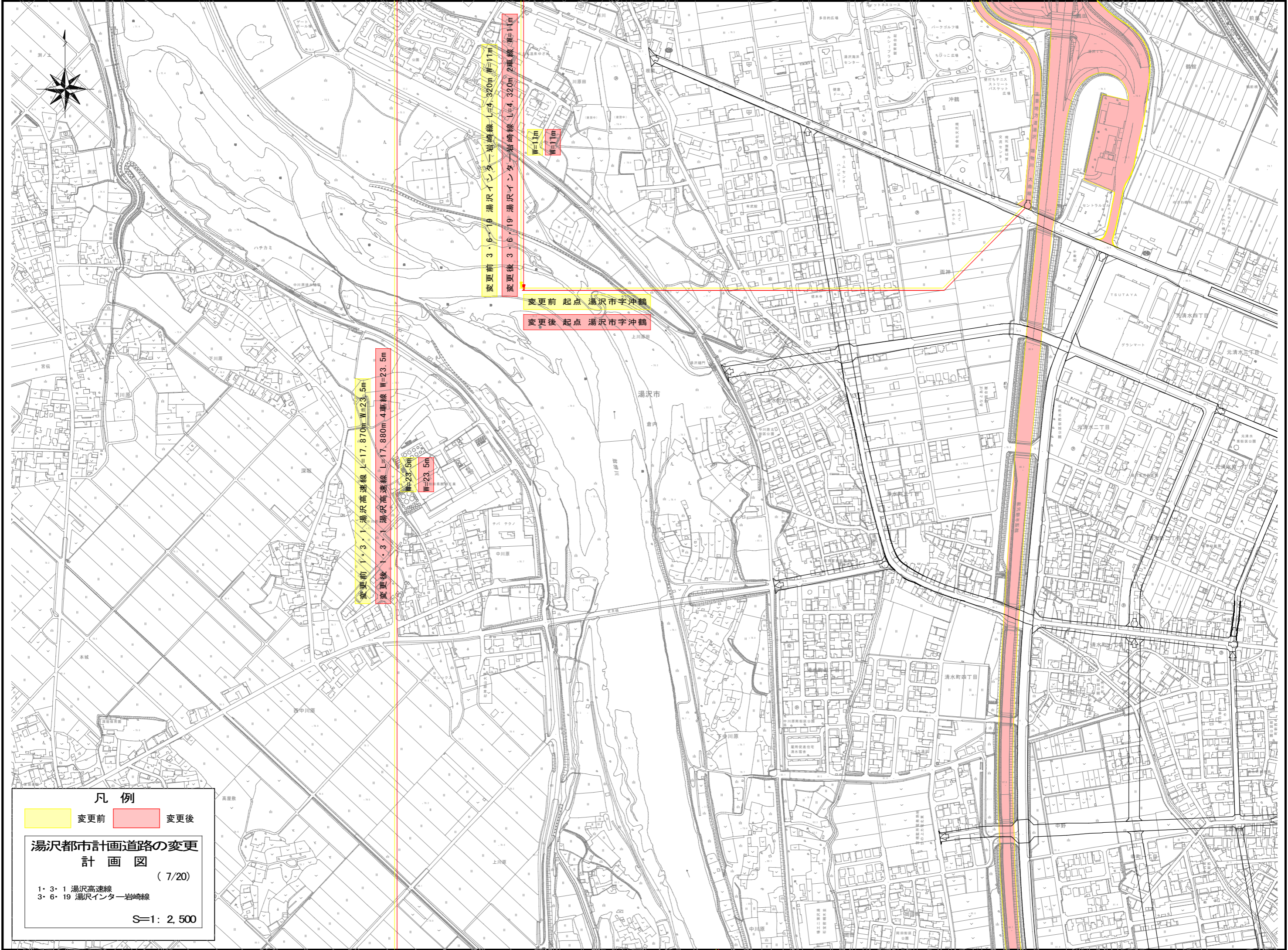
変更前 変更後

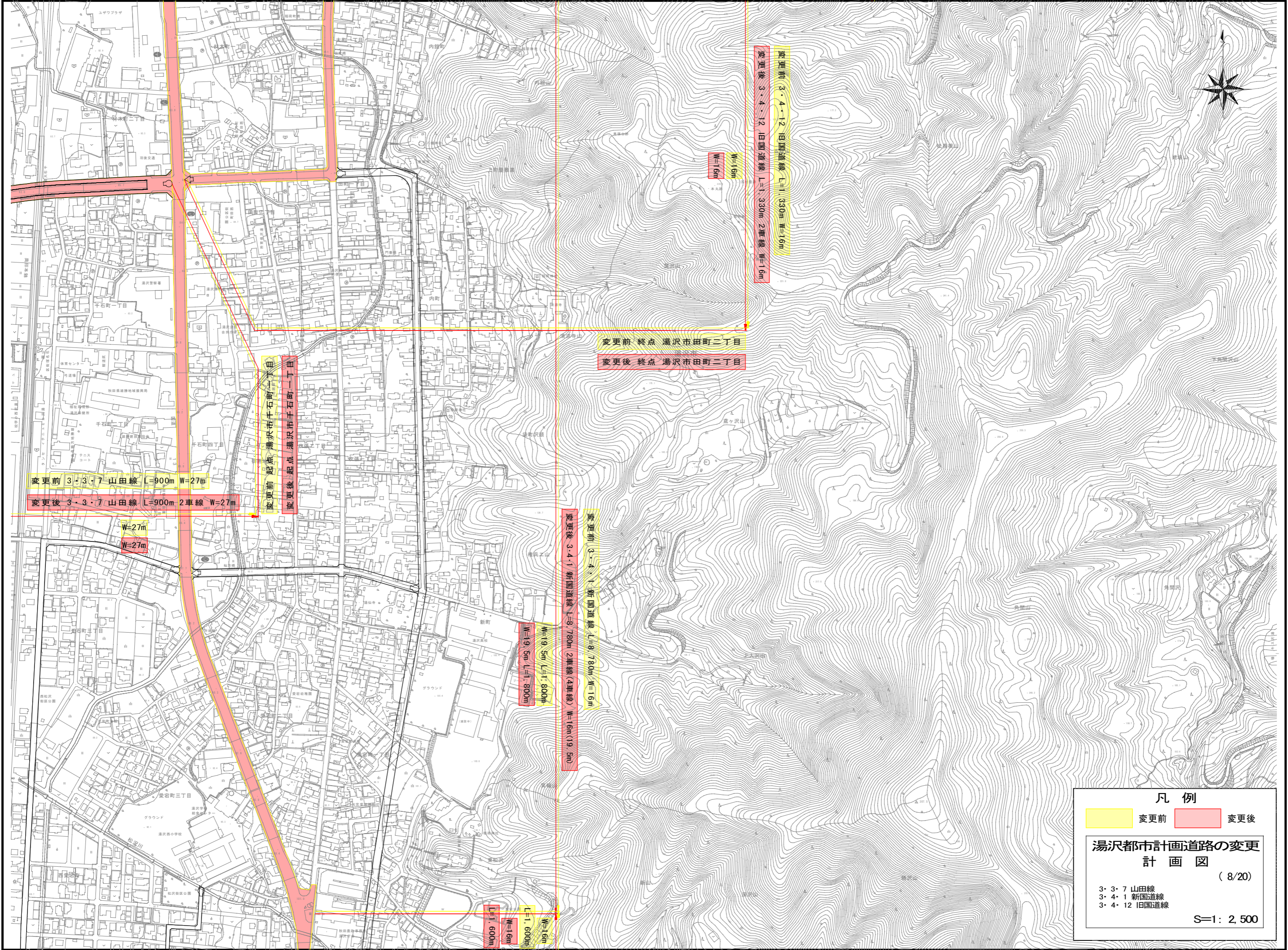
**湯沢都市計画道路の変更
計画図**

(7/20)

1・3・1 湯沢高速線
 3・6・19 湯沢インター岩崎線

S=1: 2,500





変更前 3・3・7 山田線 L=900m W=27m
 変更後 3・3・7 山田線 L=900m 2車線 W=27m

W=27m
 W=27m

目上二丁目中央交差点 変更前
 目上二丁目中央交差点 変更後

W=19.5m L=1.800m
 W=19.5m L=1.800m

変更前 3・4・1 新国道線 L=8,780m W=16m
 変更後 3・4・1 新国道線 L=8,780m 2車線(4車線) W=16m(19.5m)

W=16m L=1,600m
 W=16m L=1,600m

W=16m
 W=16m

変更前 3・4・12 旧国道線 L=1,330m W=16m
 変更後 3・4・12 旧国道線 L=1,330m 2車線 W=16m

変更前 終点 湯沢市田町二丁目
 変更後 終点 湯沢市田町二丁目

凡例

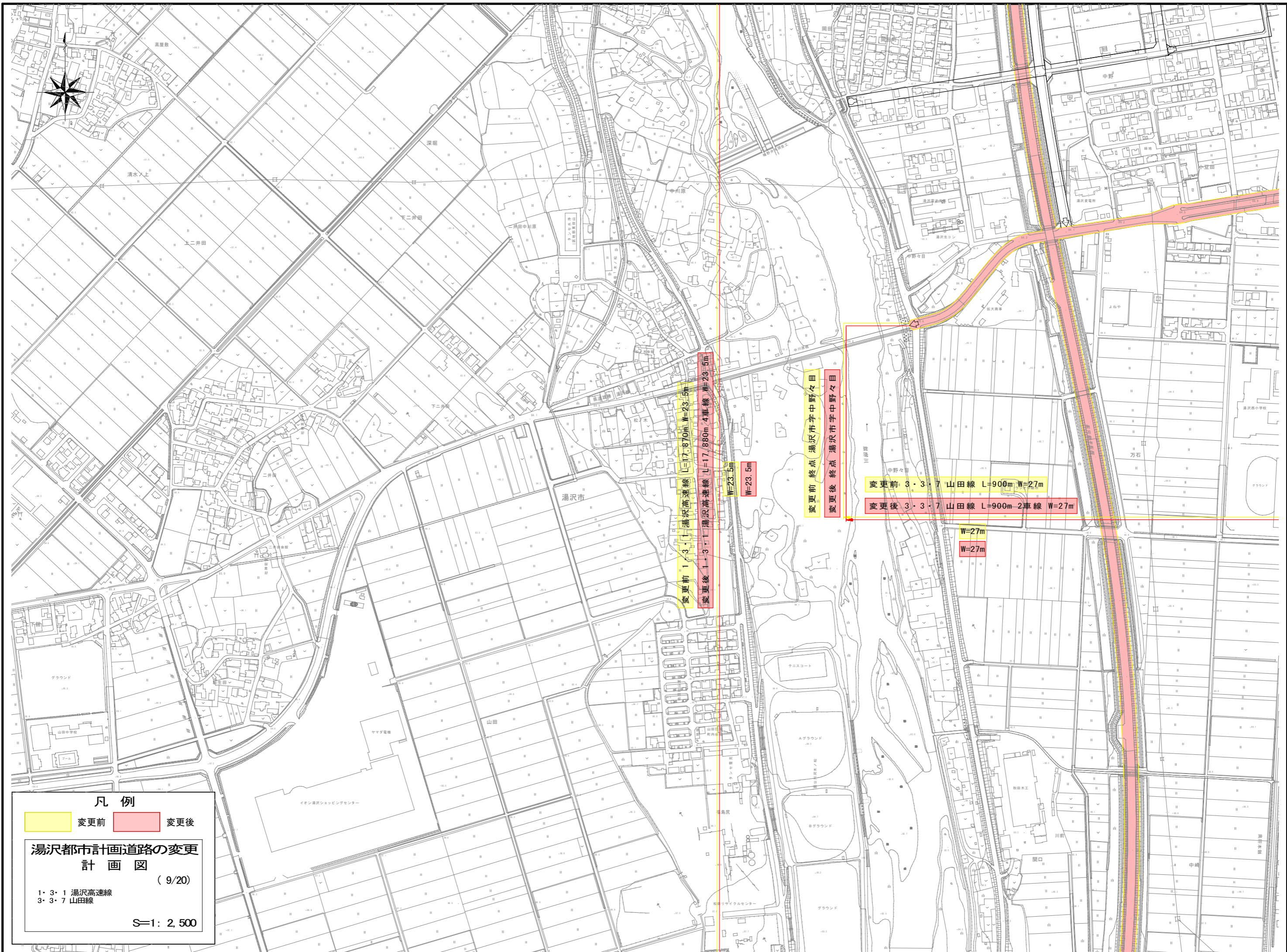
変更前 変更後

**湯沢都市計画道路の変更
 計画図**

(8/20)

3・3・7 山田線
 3・4・1 新国道線
 3・4・12 旧国道線

S=1: 2,500



凡 例

変更前
 変更後

**湯沢都市計画道路の変更
計画図**

(9/20)

1・3・1 湯沢高速線
 3・3・7 山田線

S=1: 2,500

変更前 1・3・1 湯沢高速線 L=17,870m W=23.5m

変更後 1・3・1 湯沢高速線 L=17,880m 4車線 W=23.5m

W=23.5m

W=23.5m

変更前 終点 湯沢市字中野々目

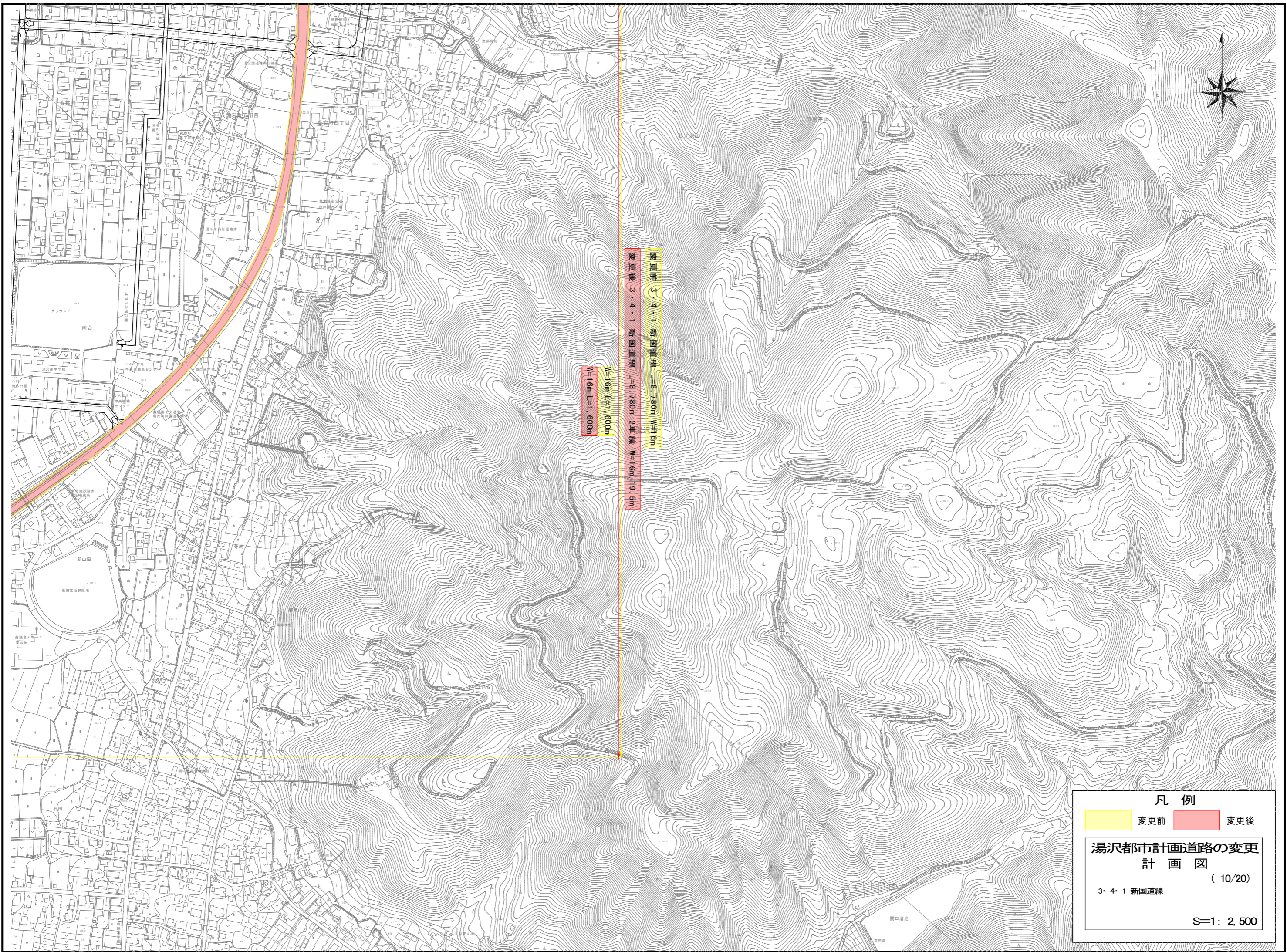
変更後 終点 湯沢市字中野々目

変更前 3・3・7 山田線 L=900m W=27m

変更後 3・3・7 山田線 L=900m 2車線 W=27m

W=27m

W=27m



変更前 3・4・1 新国道線 L=8,780m W=16m
 変更後 3・4・1 新国道線 L=8,780m W=19.5m
 W=16m L=1,600m
 W=16m L=1,600m

凡 例

変更前	変更後
-----	-----

**湯沢都市計画道路の変更
計 画 図**

(10/20)

3・4・1 新国道線

S=1: 2,500