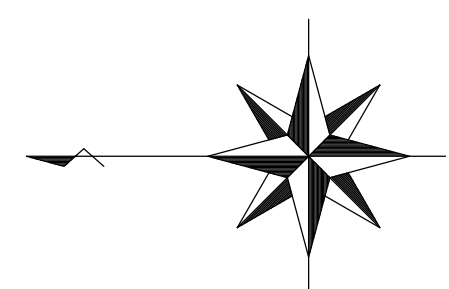


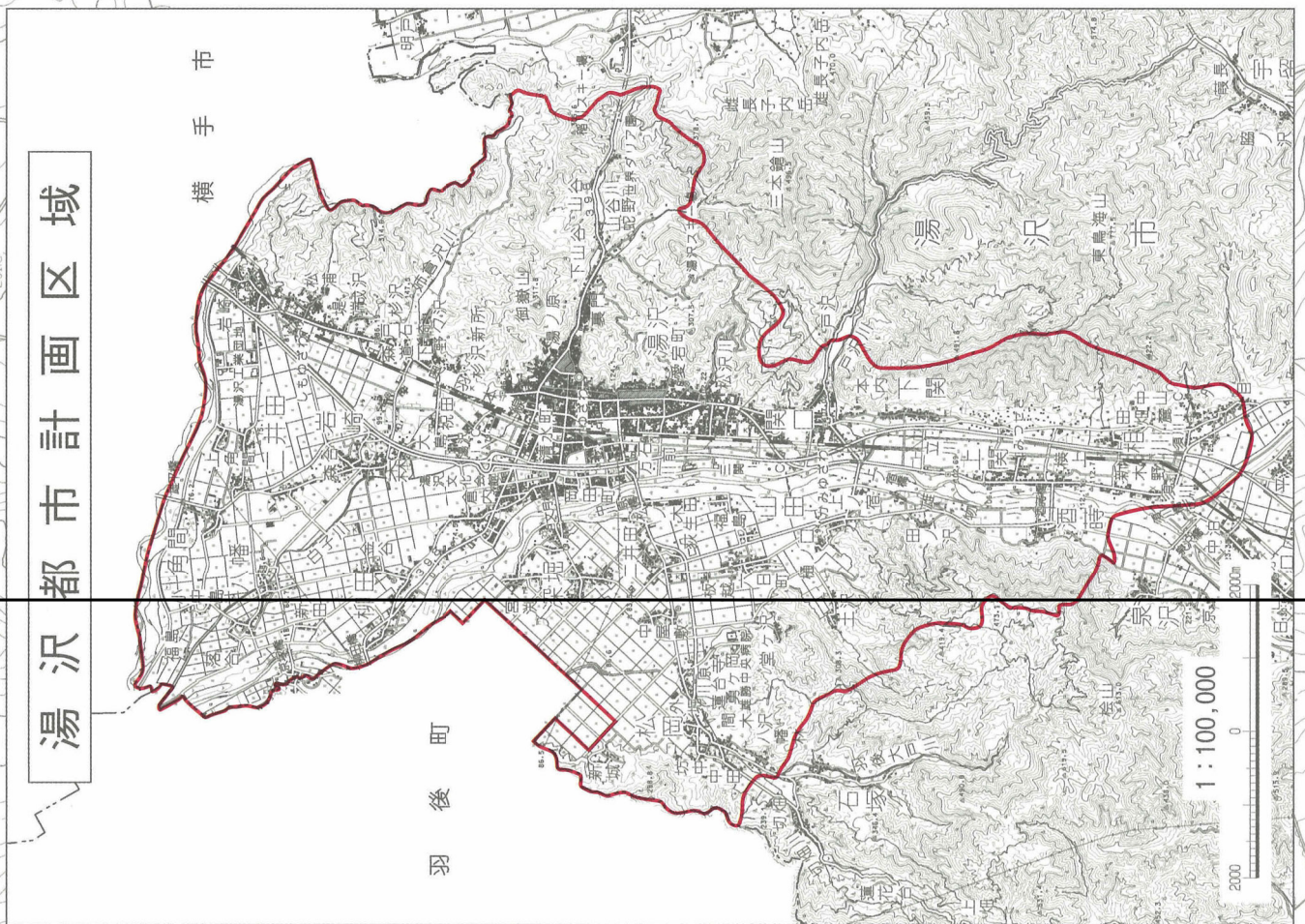
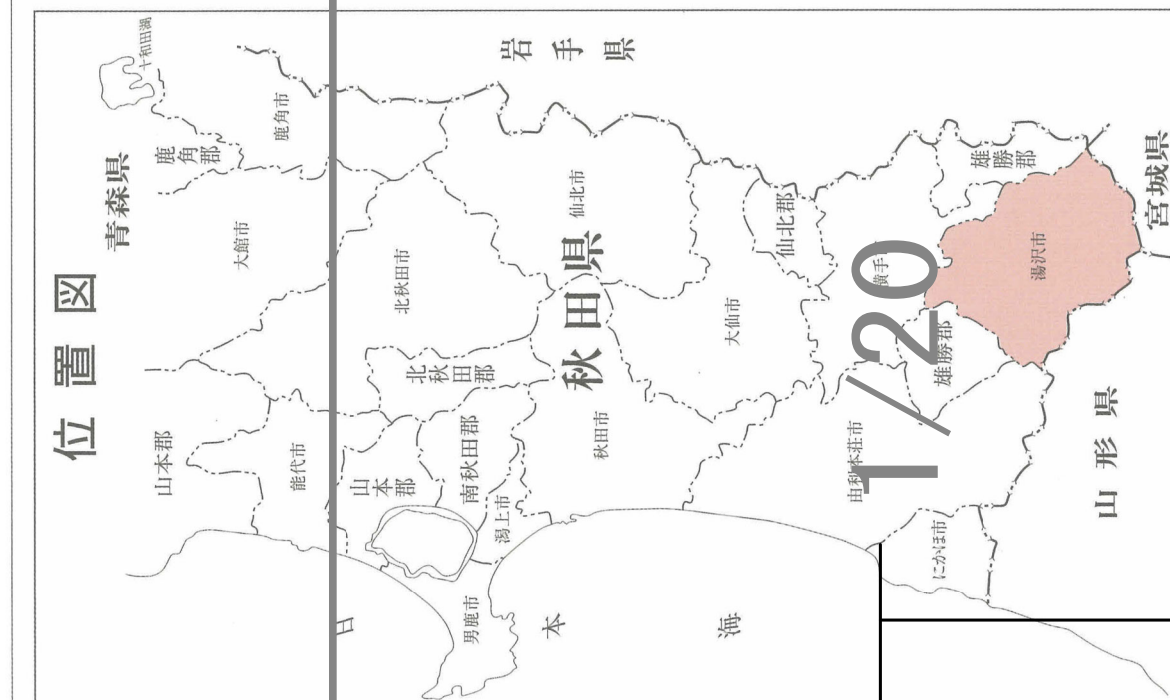
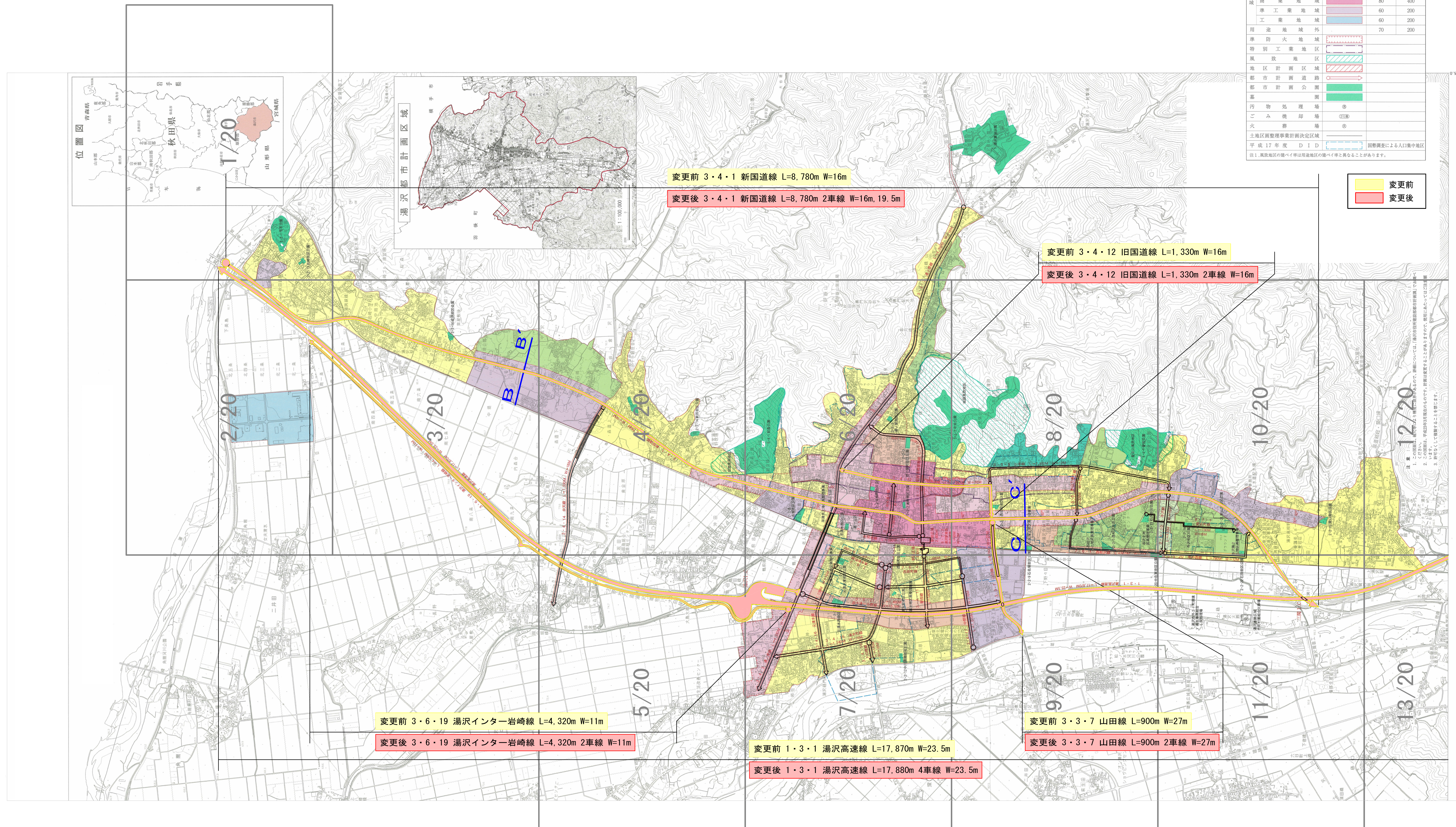
湯沢都市計画道路
 総括図(1/2)
 (S=1:10,000)

秋田県決定



凡	例	備考
区分	表示	備考
		建ぺい率(%) 容積率(%)
第1種低層住居専用地域		50 80
第1種中高層住居専用地域		60 200
第2種中高層住居専用地域		60 200
第1種住居地域		60 200
第2種住居地域		60 200
近隣商業地域		80 200
商業地域		80 400
準工業地域		60 200
工業地域		60 200
用途地域外		70 200
準防火地域		
特別工業地区		
風致地区		
都市計画区域		
都市計画道路		
都市計画公園		
墓		
汚物処理場		
ごみ焼却場		
火葬場		
土地区画整理事業計画決定区域		
平成17年度DID		国勢調査による人口集中地区

変更前
 変更後



注 1. 風致地区の建ぺい率は用途地区の建ぺい率と異なることがあります。

1:10,000