

企業名	株式会社 淡路製粉			E-mail	info@awajiseifun.co.jp	
代表者職氏名	役職	代表取締役	氏名	淡路 光	ホームページ	shiwasekomeko.com
メッセージ	白玉粉、もち粉、上新粉・米粉、だんご粉、秋田もち(きりもち)等をはじめとする、米粉と米穀加工(自社ブランド白兔印とOEM)のメーカーです。水挽製粉(白玉)を専門分野として、品質にこだわり、付加価値の高い魅力ある商品づくりをしています。			QRコード		
会社所在地	〒	018-1402	秋田県潟上市昭和乱橋字開上関田122			
工場所在地	〒	会社所在地と同じ				
担当部署	営業			TEL	018-877-3270	
担当者	役職	—	氏名	—	FAX	018-877-6285

商品情報

しあわせ米粉



商品名：しあわせ米粉	
名称	米粉
原材料名	うるち米(秋田県産あきたこまち)
内容量	240g
賞味期限	種外下部記載(年月)
保存方法	直射日光・高温多湿を避けて保存してください。
製造者	株式会社 淡路製粉 〒018-1402 秋田県潟上市 昭和乱橋字開上関田122
お客様係受付 TEL 018-877-3270	
AM9:00~PM5:00 土・日・祝祭日を除く	

エネルギー	356kcal
たんぱく質	6.0g
脂質	0.7g
炭水化物	81.9g
食塩相当量	0.0g
灰分	0.3g
日本食品標準成分表 最新訂からの推定値	

商品の特徴・セールスポイント

しあわせ米粉は、水挽製粉(損傷澱粉3.5%、350mesh・40μ平均)で優しく丁寧に作った、キメが細かく、雪のように真っ白な、秋田県産あきたこまち米粉です!アミロース17%、灰分0.3g(調理適性)洋菓子・料理★★★、米粉ばん★★

常温 冷蔵 冷凍


希望小売価格(税込)	250円	発注リードタイム	5営業日
賞味期限	550日	内容量	240g
OEM対応	可能(あきたこまち100kg~ 他品種1t~)	JANコード	4970527600099

あきた食のチャンピオンシップ 2023



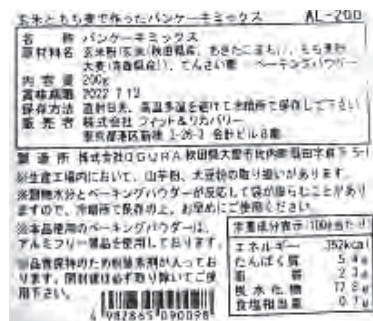
電子版カタログはこちらから



企業名	株式会社 OGURA			E-mail	kiritanpo1983@gmail.com	
代表者職氏名	役職	社長	氏名	小倉 隆市	ホームページ	http://oguraseifunsho.jp/
メッセージ	昭和56年、秋田県で、地元のそば粉と、米粉の製粉を始め、今年で42年となります。経営理念は、当初から、【人に良い食】で、環境にやさしく、安全な食材を、必要な方に届ける為、日々邁進中です。			QRコード		
会社所在地	〒	018-5701	秋田県大館市比内町扇田字倉下5-1			
工場所在地	〒	会社所在地と同じ				
担当部署	営業部			TEL	0186-55-3090	
担当者	役職	専務	氏名	小倉 隆朗	FAX	0186-55-3681

商品情報

玄米ともち麦でつくったパンケーキミックス



希望小売価格 (税込)	486円	発注リードタイム	7日以内
賞味期限	製造から1年	内容量	200g
OEM対応	—	JANコード	4982865090098

商品の特徴・セールスポイント

秋田県産の玄米と青森県産のもち麦を製粉し、てんさい糖、ベーキングパウダーをミックスして作りました。玄米(あきたこまち)を20μの超微粒粉にしたので、口当たりがとても滑らかです。

常温 冷蔵 冷凍

そばと玄米でつくったパンケーキミックス




希望小売価格 (税込)	486円	発注リードタイム	7日以内
賞味期限	製造から1年	内容量	200g
OEM対応	—	JANコード	4982865090135

商品の特徴・セールスポイント

自社製粉したそば粉と、あきたこまち玄米粉を当社でミックス。そば粉には血管を丈夫にするルチンが含まれております。外側はサクッと、生地はふわっと、いくらでも食べられます。

常温 冷蔵 冷凍

米粉・米粉加工品

企業名	株式会社 スターチテック			E-mail	info@starchtec.com	
代表者職氏名	役職	代表取締役	氏名	中村 保典	ホームページ	https://starchtec.com
メッセージ	私たちは、従来の米とは品質が異なる新しい品種を開発し、その米を使って、特に「カラダに良い商品」を作り出すことを目標にしています。			QRコード		
会社所在地	〒	010-0195	秋田県秋田市下新城中野字街道端西241-438 秋田県立大学 大学院棟M117			
工場所在地	〒	018-0711	(有)高山製麺：秋田県由利本荘市岩谷町字川端64-7 (有)新山食品加工場：〒013-0104 秋田県横手市平鹿町樽見内相川野3			
担当部署	—			T E L	018-872-1705 (080-4611-8208)	
担当者	役職	代表取締役	氏名	中村 保典	F A X	018-872-1705

商品情報

ゆりの舞(米粉入りうどん)



名称	干うどん
原材料名	小麦粉(国内製造)、米粉(あきたさらり)、食塩、(一部に小麦を含む)
内容量	200g
賞味期限	特外表示右上部に記載
保存方法	直射日光及び湿気を避け常温で保存して下さい。
販売者	(株)スターチテック 秋田県秋田市下新城 中野字街道西241-438 秋田県立大学大学院棟M117 電話 018-872-1705
製造所	(有)高山製麺 秋田県由利本荘市 岩谷町字川端64-7 電話 0184-85-3074

商品の特徴・セールスポイント

本製品はざるうどんに適し、おいしいばかりでなく、上品なコシがあり歯切れよく、湯伸びしないなどの特徴があります。あきたこまちよりも12%もアミロース含量の高い新品種「あきたさらり」を使用しています。従来の高アミロース米にはインディカ米の血が入っていますが「あきたさらり」は純ジャポニカ米です。

常温 冷蔵 冷凍

希望小売価格(税込)	270円	発注リードタイム	7日
賞味期限	18か月	内容量	200g
OEM対応	—	JANコード	4958992850010

ぱらりさんの甘酒



名称	ぱらりさんの甘酒		
原材料名	米(あきたぱらり、秋田県産)、こうじ菌(秋田県産)		
内容量	190g		
保存方法	直射日光を避けて、涼しいところで保存		
販売者	(株)スターチテック 秋田県秋田市下新城 中野字街道西241-438 秋田県立大学大学院棟M117		
製造者	(有)新山食品加工工場 秋田県横手市平鹿町樽見内 字相川野3 0182(24)1028		
※よく振ってからお召し上がりください。 栄養成分表示(100g当り)			
エネルギー	たんぱく質	脂質	炭水化物
101 kcal	2.0 g	0.6 g	22.2 g
レジスタントスターチ	食塩相当量	うち食物繊維	
0.8 g	0.011 g	0.8 g	

商品の特徴・セールスポイント

ジャポニカ系高アミロース米「あきたぱらり」を使用し、秋田県産「あめこうじ」で作られた甘さ控えめ粒感が残る甘酒です。本製品の甘酒中の米粒の難消化性でんぷん(レジスタントスターチ)は「あきたこまち」で作られた甘酒の約10倍。レジスタントスターチたっぷりの甘酒です。

常温 冷蔵 冷凍

希望小売価格(税込)	378円	発注リードタイム	季節商品(9月下旬~2月下旬)7~10日
賞味期限	6か月	内容量	190g
OEM対応	—	JANコード	4571534170034

企業名	チカッポお米パン			E-mail	cikap61@gmail.com	
代表者職氏名	役職	代表	氏名	長谷川 栄子	ホームページ	https://cikap.handcrafted.jp/
メッセージ	発酵研究家&マクロビオティック師範がつくる秋田米のお米パンです。「お米を未来に食べつなごう」を理念に、安心安全なグルテンフリーパンやお菓子等を「卵・乳・増粘剤・保存料不使用」にこだわり製造しています。			QRコード		
会社所在地	〒	010-0042	秋田県秋田市桜2-16-20			
工場所在地	〒	会社所在地と同じ				
担当部署	—			TEL	070-6496-3456	
担当者	役職	代表	氏名	長谷川 栄子	FAX	—

商品情報

コクミノル



商品名：コクミノル(ふわしゅわプレーン)
 ●名称：グルテンフリー米粉パン ●原材料名：米粉(国内製造)、馬鈴しょでんぷん、ひよこ豆、きび砂糖、米油、食塩、酵母 ●内容量：約 110g
 ●賞味期限：缶横に記載 ●保存方法：高温多湿・直射日光を避け冷暗所で保存
 ●製造者：チカッポお米パン 長谷川栄子
 〒010-0042 秋田県秋田市桜 2-16-20
 TEL 070-6496-3456

栄養成分表示(1缶あたり)
 エネルギー 260kcal たんぱく質 3.8g
 脂質 1.8g 炭水化物 54.4g 食塩相当量 0.8g

商品の特徴・セールスポイント

美味しい防災用備蓄食品としてTBSラジオ等で紹介された缶入りグルテンフリーパンです。卵・乳・増粘剤・保存料不使用。チカッポ自慢の軽やかな食感のお米パンをそのまま缶に閉じ込みました。常温長期保存が可能です。

常温 冷蔵 冷凍

希望小売価格(税込)	1,100円	発注リードタイム	14日
賞味期限	製造日より18か月	内容量	各110g
OEM対応	—	JANコード	4595122876016

秋田米ビスコッティ(ミックス)



名称 グルテンフリー秋田米ビスコッティ
 原材料名 米粉(国産)、馬鈴薯でんぷん、アーモンド、ひよこ豆、きび砂糖、米油、ベーキングパウダー、食塩、レモン、抹茶、カフェインレスコーヒー、アーモンド、かぼちやの種、くるみ、シナモン
 内容量 8本
 賞味期限 枠外記載
 保存方法 高温多湿を避け保存
 製造者 チカッポお米パン 長谷川栄子
 秋田県秋田市桜2-16-20
 07064963456


商品の特徴・セールスポイント

秋田米を主原料にしたビスコッティ(堅焼きクッキー)。卵・乳・増粘剤・保存料不使用でありながら、独自技術により満足感のある歯ごたえ・味わいに仕上げました。4種の味で飽きることなくお召し上がりいただけます。

常温 冷蔵 冷凍

希望小売価格(税込)	1,080円	発注リードタイム	14日
賞味期限	製造日より60日	内容量	8本
OEM対応	—	JANコード	4595122876306

米粉・米粉加工品

企業名	なべや製麺株式会社			E-mail	nabeya-a@shirakami.or.jp	
代表者職氏名	役職	代表取締役	氏名	鍋谷 暁	ホームページ	https://www.noshiroudon.com/
メッセージ	明治伝統の能代うどんを守りつつ、時代のニーズに合った新商品開発などに取り組んでいます。			QRコード		
会社所在地	〒	016-0014	能代市落合字中大野台116-12			
工場所在地	〒	会社所在地と同じ				
担当部署	—			TEL	0185-52-5679	
担当者	役職	代表取締役	氏名	鍋谷 暁	FAX	0185-52-5982

商品情報

あきた舞妓うどん ゆきやなぎ



名称	干しうどん
原材料名	小麦粉(国内製造)、小麦たん白、米粉(秋田県産)、食塩/加工でん粉
内容量	100g
賞味期限	枠外上部に記載
保存方法	直射日光及び高温多湿を避け、常温で保存してください。
調理方法	枠外上部に記載
製造者	なべや製麺株式会社 秋田県能代市落合字中大野台116-12 TEL 0185(52)5679 FAX 0185(52)5982

栄養成分表示 100g当たり	
エネルギー	348kcal
たんぱく質	8.5g
脂質	1.1g
炭水化物	71.9g
食塩相当量	4.3g

商品の特徴・セールスポイント

秋田県産米粉を混ぜた米粉入りうどんです。ほんのりとしたお米の香りが特徴で、上品なうどんに仕上がりました。あきた舞妓とのコラボ商品で贈答品や御土産に最適です。

常温 冷蔵 冷凍

希望小売価格(税込)	432円	発注リードタイム	約5日
賞味期限	製造から2年	内容量	100g
OEM対応	—	JANコード	4958969000066

秋田県産食材カタログ2023



電子版カタログはこちらから

