


企業名	株式会社 あきた雑穀村			E-mail	info@ranyu.jp	
代表者職氏名	役職	代表取締役	氏名	熊谷 良一	ホームページ	https://www.ranyu.jp
メッセージ	あきた雑穀村のものづくりは、自然、手づくり、余計なものは加えないのが基本です。 北秋田の大自然と長い歴史の中で暮らしに根付いた先人たちの知恵を传承しています。			QRコード		
会社所在地	〒	018-3342	秋田県北秋田市前山字堤岱61-2			
工場所在地	〒	会社所在地と同じ				
担当部署	—			TEL	0186-67-2510	
担当者	役職	代表取締役	氏名	熊谷 良一	FAX	0186-67-2331

商品情報

雑穀こまち



名称	雑穀
原材料名	アマランサス、発芽玄米、ひえ、あわ、きび、たかきび(全量秋田県産)
内容量	300g (20g×15本入り)
賞味期限	0000.00.00
保存方法	常温(直射日光、高温多湿をさけて保存下さい。)
販売者	株式会社 くまがい醤油研究所 秋田県北秋田市前山字 堤岱61-2 ☎ 0186-67-2510
製造者	株式会社 あきた雑穀村 秋田県北秋田市前山字 堤岱61-2

栄養成分表示 (20gあたり)	
エネルギー	72kcal
たんぱく質	2.1g
脂質	0.6g
糖質	13.6g
食物繊維	0.7g
ナトリウム	0.0mg
(食塩相当量)	0.0g

商品の特徴・セールスポイント

農薬不使用の秋田県産ですので安心してお召し上がりいただけます。雑穀によくあるガサガサした食感はなく、モチモチとしてほんのり甘く食べやすい雑穀ごはんが炊きあがります。

常温 冷蔵 冷凍

希望小売価格(税込)	1,728円	発注リードタイム	10日
賞味期限	240日	内容量	300g(20g×15本)
OEM対応	可能	JANコード	4528506008000

雑穀シリアル



商品名	雑穀シリアル
名称	穀類加工品
原材料名	あきたこまち玄米、アマランサス、ひえ、あわ、きび、たかきび(全量国内産)
内容量	40g
賞味期限	0000.00.00
保存方法	常温(直射日光、高温多湿をさけて保存下さい)
製造者	株式会社あきた雑穀村 秋田県北秋田市前山 字堤岱61-2 ☎ 0186-67-2510


栄養成分表示 1袋(40g)当たり	
エネルギー	152 kcal
たんぱく質	2.6 g
脂質	1.0 g
炭水化物	33.2 g
ナトリウム	1.0 mg
(食塩相当量)	0.002 g

商品の特徴・セールスポイント

雑穀を手軽で身近な食材にさせていただきたく、普段の食事に取り入れやすいようパフ化しました。あえて調味料を加えていない為、素材本来の風味を楽しんでいただいたり、お好みに合わせて様々なレシピにご活用いただけます。

常温 冷蔵 冷凍

希望小売価格(税込)	648円	発注リードタイム	10日
賞味期限	180日	内容量	40g
OEM対応	可能	JANコード	4528506018009

企業名	あらとまい農場			E-mail	aratomai-noujou.k@outlook.jp	
代表者職氏名	役職	代表	氏名	米田 久美子	ホームページ	http://www.aratomai.jp/
メッセージ	鹿角市で育てた自家栽培あきたこまちを、自社加工で発芽玄米にしました。自社圃場は盆地にあり昼夜に大きな寒暖差が生まれ作物は甘みや旨みが増し、奥羽山脈より流れ出る水がより一層お米を美味しく育てます。白米に混ぜて炊くだけで、お手軽に栄養価がアップ致します。			QRコード		
会社所在地	〒	018-5201	秋田県鹿角市花輪字新斗米50番地			
工場所在地	〒	会社所在地と同じ				
担当部署	—			T E L	0186-25-2243	
担当者	役職	代表	氏名	米田 久美子	F A X	0186-25-3459

商品情報

催芽こまち(さいがこまち)



催芽こまち	
名 稱	発芽玄米
原材料名	玄米(秋田県鹿角市産)
内 容 量	90g(30g×3袋)
賞味期限	枠外下部記載
保存方法	直射日光・高温多湿を避けて常温にて保存
製 造 者	あらとまい農場 米田 久美子 秋田県鹿角市花輪字新斗米50 TEL 0120-25-2243
賞味期限	21.2.29
栄養成分表示(1袋30gあたり)	
エネルギー	99kcal
たんぱく質	2g
脂質	1g
炭水化物	22g
食塩相当量	0g
	推定値


商品の特徴・セールスポイント

希望小売価格(税込)	897円	発注リードタイム	4営業日
賞味期限	10か月	内 容 量	90g(30g×3個)
OEM対応	可能	JANコード	4965768006120

鹿角市で大切に育てた自家栽培米あきたこまちを、自社加工にて発芽玄米に致しました。洗わずにそのまま白米に混ぜて炊くだけで、お手軽に栄養価がアップ致します。

常温 冷蔵 冷凍



企業名	株式会社 大潟村あきたこまち生産者協会			E-mail	katoh@komachi-net.jp	
代表者職氏名	役職	代表取締役社長	氏名	涌井 信	ホームページ	https://akitakomachi.co.jp/
メッセージ	「自分たちが育てたお米を直接お客様にお届けしたい」との思いで設立し、大潟村から全国にお米とお米の加工品をお届けしています。専門スタッフが、日々、残留農薬分析や細菌検査などの分析測定を行い、安全・安心な商品をお届けしております。			QRコード		
会社所在地	〒	010-0492	秋田県南秋田郡大潟村西4丁目88番地			
工場所在地	〒	会社所在地と同じ				
担当部署	事業開発課			TEL	0185-45-2851	
担当者	役職	課長	氏名	加藤 貴之	FAX	0185-45-2380

商品情報

機能性表示食品 玄米ごはん



名称	包装米飯
原材料名	玄米(秋田県産)、インマルトデキストリン
包装方法	気密性容器に密封し、加圧加熱殺菌
内容量	160g
賞味期限	特外下部に記載
保存方法	直射日光、高温多湿を避けて常温で保存してください
製造者	株式会社大潟村あきたこまち生産者協会 秋田県南秋田郡大潟村西4丁目88番地
製造所	秋田県南秋田郡大潟村西4丁目82、83番地

栄養成分表示	
1日摂取目安(1食(160g)あたり)	
エネルギー	210 kcal
たんぱく質	4.2g
脂 質	1.8g
炭水化物	47.2g
一糖質	41.3g
食物繊維	5.9g
食塩相当量	0.0g
機能性成分インマルトデキストリン(食物繊維として)2.13g	

商品の特徴・セールスポイント

浸漬不要！電子レンジで3分。簡単にふっくら「玄米ごはん」が食べられます。インマルトデキストリンを配合した「機能性表示食品」で、食後の血中中性脂肪値の上昇をおだやかにします。秋田県産あきたこまち使用。

常温 冷蔵 冷凍

希望小売価格(税込)	159円	発注リードタイム	1週間
賞味期限	1年	内 容 量	160g
OEM対応	可能	JANコード	4942220477520

機能性表示食品 黒米と玄米ごはん



名称	包装米飯
原材料名	玄米(秋田県産)、黒米(国産)、インマルトデキストリン
包装方法	気密性容器に密封し、加圧加熱殺菌
内容量	160g
賞味期限	特外下部に記載
保存方法	直射日光、高温多湿を避けて常温で保存してください
製造者	株式会社大潟村あきたこまち生産者協会 秋田県南秋田郡大潟村西4丁目88番地
製造所	秋田県南秋田郡大潟村西4丁目82、83番地


栄養成分表示	
1日摂取目安(1食(160g)あたり)	
エネルギー	214 kcal
たんぱく質	4.2g
脂 質	1.9g
炭水化物	47.8g
一糖質	42.2g
食物繊維	5.6g
食塩相当量	0.0g
機能性成分インマルトデキストリン(食物繊維として)2.13g	

商品の特徴・セールスポイント

浸漬不要！電子レンジで3分。簡単にふっくらした「黒米と玄米ごはん」が食べられます。インマルトデキストリンを配合した「機能性表示食品」で、食後の血中中性脂肪値の上昇をおだやかにします。秋田県産あきたこまち使用。

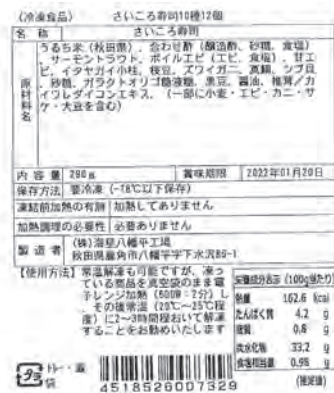
常温 冷蔵 冷凍

希望小売価格(税込)	159円	発注リードタイム	1週間
賞味期限	1年	内 容 量	160g
OEM対応	可能	JANコード	4942220477513

企業名	株式会社 ^{かい せい} 海星			E-mail	tetsuya@kai-sei.com	
代表者職氏名	役職	代表取締役	氏名	佐藤 哲也	ホームページ	http://www.kai-sei.com
メッセージ	寿司等の米飯加工商品や漬け魚の焼成加工品、レンジで簡単解凍の商品など、幅広い冷凍食品加工をCAS凍結機を用いて製造している工場です。			QRコード		
会社所在地	〒	104-0033	東京都中央区新川2-21-16			
工場所在地	〒	018-5141	秋田県鹿角市八幡平字下水沢86-1			
担当部署	—			T E L	0186-30-6055	
担当者	役職	—	氏名	佐藤 哲也	F A X	0186-30-6050

商品情報

さいころ寿司10種12個



希望小売価格 (税込)	オープン価格	発注リードタイム	7日
賞味期限	30日	内容量	290g
OEM対応	可能	JANコード	4518526007329

商品の特徴・セールスポイント

冷蔵庫解凍や冷蔵庫保存しても食感が変わらない、更には完全解凍後の再凍結にも耐えられるという、弊社が新たに開発した酢飯(シャリ)を使った冷凍寿司です。機内食やお弁当など、特殊な用途にもお勧めでき、形状もこのさいころ以外に、手まりや握り、押しずしなど様々な商品を取り揃えております。

- 常温 冷蔵 冷凍

レンジにお任せお雑煮




希望小売価格 (税込)	オープン価格	発注リードタイム	7日
賞味期限	365日	内容量	230g×4 (230g×2もあり)
OEM対応	可能	JANコード	4518526006896

商品の特徴・セールスポイント

とっても簡単、凍ったまま電子レンジでチンするだけでお雑煮ができます。秋田県産のもち米で作った餅はレンジ加熱で溶けもせず硬からずの丁度良い食感に、日高昆布を用いて鹿角市の超軟水で取った昆布だしは美味しさの源です。夏には「スープ餅」としても美味しくお召し上がりいただけます。

- 常温 冷蔵 冷凍

加工米飯・惣菜

企業名	有限責任事業組合 京彩会(京にしき)			E-mail	kyounishiki-k@oodate.or.jp	
代表者職氏名	役職	代表	氏名	埴 勝則	ホームページ	https://www.47club.jp/kyounishiki
メッセージ	秋田の名産品や日本三大地鶏比内地鶏スープと地場の食材を使用した製品(比内地鶏炊き込みご飯の素各味、麺類、電子レンジ調理カップライス、比内地鶏おつまみ各種、米粉菓子等)より良い品質、『安心安全』美味しい秋田の味をお届けします。秋田の味を追求した商品づくりに取り組んでいきます。			QRコード		
会社所在地	〒	018-5201	秋田県鹿角市花輪字中花輪68			
工場所在地	〒	同上 017-0021	同上(淡雪こまち ごちそうご飯 鶏めし(2合炊き)) (有限会社秋田三鶏美業)秋田県大館市雪沢字植木岱72-3 (比内地鶏入り鶏めし(電子レンジ用))			
担当部署	—			T E L	0186-23-3854	
担当者	役職	代表	氏名	埴 勝則	F A X	0186-23-4927

商品情報

淡雪こまち ごちそうご飯 鶏めし(2合炊き)



商品名	淡雪こまち ごちそうご飯 鶏めし(2合炊き)	
名称	炊き込みご飯セット	
原材料名	炊き込みご飯(炊き込みご飯(炊飯米(スーパー)産地(国産産)、しいたけ、ごぼう、人参、食塩、醤油、チキンオイル、植物油、チキンエキス、砂糖、酵母エキス、白米エキス、酒糟、増粘剤(キサンタンガム)、酸化防止剤(ビタミンE))、(一部に小麦・大豆・鶏肉・ゼラチンを含む))、具材(乾燥鶏 鶏肉(ひよわ、しいたけ、いんじき))	
内容量	383g(米300g、スープ70g、具材13g)	
賞味期限	特約下部に記載	
保存方法	直射日光、高温多湿の場所を避け、常温で保存してください	
製造者	(有)京彩会(京にしき)秋田県鹿角市花輪字中花輪68 TEL0186-23-3854 Fax0186-23-4927	

栄養成分表示 1食(383g)当たり	エネルギー	1229 kcal
	たんぱく質	21.0 g
	脂質	12.8 g
	炭水化物	248.0 g
	食塩相当量	8.1 g



商品の特徴・セールスポイント

テレビ『満点★青空レストラン』で話題のお米1番の特徴は、旨みが強くもち米とうるち米の中間性質を持つ低アミロース米。両方のお米の良さのいいとこどり!モチリとしたお米は、冷めても美味しくお弁当にもオススメです。

常温 冷蔵 冷凍

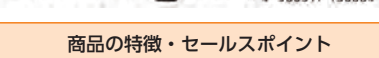
希望小売価格(税込)	961円	発注リードタイム	在庫有5営業日 在庫無10営業日
賞味期限	240日	内容量	383g(米300g、スープ70g、具材13g)
OEM対応	可能	JANコード	4580317130684

比内地鶏入り鶏めし(電子レンジ用)



商品名	比内地鶏入り鶏めし(電子レンジ用)	
名称	炊き込みご飯(鶏めし)	
原材料名	炊き込みご飯の素(鶏肉(比内地鶏)(秋田産産)、しいたけ、ごぼう、人参、食塩、醤油、チキンオイル、植物油、チキンエキス、砂糖、酵母エキス、白米エキス、酒糟、増粘剤(キサンタンガム)、酸化防止剤(ビタミンE))、(一部に小麦・大豆・鶏肉・ゼラチンを含む))、具材(乾燥鶏 鶏肉(ひよわ、しいたけ、いんじき))	
殺菌方法	炊き込みご飯の素(鶏肉)気密性容器に密封し、加圧加熱殺菌	
内容量	258g(炊き込みご飯の素158g、早炊き加工米100g)	
賞味期限	特約下部に記載	
保存方法	直射日光、高温多湿の場所を避けて保存してください。	
販売者	(有)京彩会(京にしき)秋田県鹿角市花輪字中花輪68 TEL0186-23-3854 FAX0186-23-4927	
製造所	(有)秋田三鶏美業 秋田県大館市雪沢字植木岱72番地3	

栄養成分表示 1人前(258g)当たり	エネルギー	409 kcal
	たんぱく質	13.4 g
	脂質	7.5 g
	炭水化物	69.5 g
	食塩相当量	2.8 g




商品の特徴・セールスポイント

『モチもちふくら秋田のお米がうまい』調理はとっても簡単!電子レンジ調理(500w7分)いつでもどこでもお米の粒が1粒1粒立った炊飯器で炊き上げたような炊き立ての比内地鶏の鶏めしをお召し上がりいただけます。

常温 冷蔵 冷凍

希望小売価格(税込)	961円	発注リードタイム	在庫有5営業日 在庫無10営業日
賞味期限	150日	内容量	258g(炊き込みご飯の素158g、早炊き加工米100g)
OEM対応	可能	JANコード	4580317130684

企業名	株式会社 餃子計画			E-mail	h.ishikawa@gyozakeikaku.com	
代表者職氏名	役職	代表取締役	氏名	林 暲逸	ホームページ	https://www.gyozakeikaku.com/
メッセージ	小麦及び小麦由来の原材料を使用せず秋田県産米粉の皮で国産野菜を包みました。もちもちとした新食感の商品です。米の生産と商品製造を秋田県大潟村の村内で行い互いの顔が見える安心安全な商品です。代替肉を使用し他社メーカー様とは差別化したグルテンフリー、ヴィーガン対応商品になります。			QRコード		
会社所在地	〒	105-0003	東京都港区西新橋2丁目7番4号 CJビル8階			
工場所在地	〒	010-0445	秋田県南秋田郡大潟村西4丁目94番地3			
担当部署	営業部 東北支店			TEL	0185-27-8208	
担当者	役職	支店長	氏名	石川 英一	FAX	0185-27-8173

商品情報

UMAUMAグルテンフリー野菜ギョーザ10個入



(冷凍食品)

名称	そうざい
原材料名	野菜(キャベツ(国産)、にんじん(国産)、玉ねぎ(国産)、にら(国産)、ねぎ(国産)、にんにく(国産)、皮(米粉(米(秋田県産))、発芽玄米粉、乳化油脂、ぶどう糖、食塩)、こめ油、粒状植物性たん白、きのこ(エリンギ、アズメシロ、ひらたけ)、たん白加水分解物、食塩、砂糖、酵母エキス、香辛料、食酢、調味料、加工アミノ酸)調味料(メチルセルロース、HPMC、増粘多糖類)、トシエロールス、(一部に大豆を含む)
内容量	200グラム
賞味期限	特外の下部に記載しております。
保存方法	-18℃以下で保存してください。
凍結解凍の留意	加熱してあります。
加熱調理の必要性	加熱してください。
製造者	株式会社餃子計画
製造所	東京都港区西新橋2-7-4 秋田県南秋田郡大潟村西4-94
原材料配合割合	野菜(キャベツ23.1%、にんじん4.8%、玉ねぎ4.5%、にら3.0%、ねぎ2.1%、にんにく0.6%)、米粉(57%(仕込期)

栄養成分表示(100g当たり)	
エネルギー	157kcal
たん白質	4.3g
脂質	3.5g
炭水化物	27.1g
食塩相当量	0.89g

商品の特徴・セールスポイント

小麦及び小麦由来の原材料を一切使用せず米粉の皮で包んだグルテンフリー餃子です。中具に肉(動物性原材料)を使用せず6種の厳選野菜、3種のきのこを使用したヴィーガン対応、特定原材料7品目不使用の餃子になります。多様な食生活に対応する次世代餃子の登場です。

- 常温 冷蔵 冷凍

希望小売価格(税込)	オープン価格(お問い合わせください)	発注リードタイム	お問い合わせください
賞味期限	製造から365日	内容量	200g
OEM対応	—	JANコード	4532934006217

UMAUMAグルテンフリー焼売6個入



(冷凍食品)

名称	そうざい
原材料名	野菜(玉ねぎ(国産)、しょうが(国産)、しいたけ(国産)、粒状植物性たん白、皮(米粉(米(秋田県産))、発芽玄米粉、乳化油脂、ぶどう糖、食塩)、食用油脂、粒状植物性たん白、食塩、未ろみ、砂糖、こんにやく粉、酵母エキス、香辛料、加工アミノ酸、調味料(メチルセルロース、HPMC、増粘多糖類)、トシエロールス、(一部に大豆を含む)
内容量	210グラム
賞味期限	特外の下部に記載しております。
保存方法	-18℃以下で保存してください。
凍結解凍の留意	加熱してあります。
加熱調理の必要性	加熱してください。
製造者	株式会社餃子計画
製造所	東京都港区西新橋2-7-4 秋田県南秋田郡大潟村西4-94
原材料配合割合	野菜(玉ねぎ32%、しょうが1%)、米粉5%(仕込期)

栄養成分表示(100g当たり)	
エネルギー	136kcal
たん白質	7.0g
脂質	4.8g
炭水化物	16.2g
食塩相当量	1.4g

栄養成分の数値はサンプル品の分析による推定値です。


商品の特徴・セールスポイント

小麦及び小麦由来の原材料を一切使用せず米粉の皮で包んだグルテンフリー焼売です。中具に肉(動物性原材料)不使用のヴィーガン対応、特定原材料7品目不使用の35g焼売になります。多様な食生活に対応する次世代焼売の登場です。

- 常温 冷蔵 冷凍

希望小売価格(税込)	オープン価格(お問い合わせください)	発注リードタイム	お問い合わせください
賞味期限	製造から365日	内容量	210g
OEM対応	—	JANコード	4532934006224

加工米飯・惣菜

企業名	こまち食品工業株式会社			E-mail	komachi0@true.ocn.ne.jp	
代表者職氏名	役職	代表取締役	氏名	高橋 東	ホームページ	https://komachi-foods.ocnk.net
メッセージ	恵まれた秋田の自然に育まれた食材を、「より美味しく」、「安心してお召し上がりいただける」食品を提供してまいります。			QRコード		
会社所在地	〒	018-2305	秋田県山本郡三種町外岡字逆川111			
工場所在地	〒	会社所在地と同じ				
担当部署	本社			TEL	0185-83-2740	
担当者	役職	代表取締役	氏名	高橋 東	FAX	0185-83-2767

商品情報

100%秋田育ち！比内地鶏ぞうすい(レトルト)



名称	米飯類(ぞうすい)	栄養成分表示 (1袋:250g当たり)
原材料名	米(秋田県産あきたこまち)、 比内地鶏(秋田県産)、舞茸 (秋田県産)、食塩、ごぼう	エネルギー 128kcal たんぱく質 6.5g 脂 質 1.8g 炭水化物 21.5g 食塩相当量 1.3g
殺菌方法	気密性容器に密封し、加圧 加熱殺菌	
内容量	250g	
賞味期限	特外の右下部に記載	
保存方法	直射日光を避け、常温で 保存して下さい。	
製造者	こまち食品工業株式会社 秋田県山本郡三種町外岡字逆川111	

TEL:0185-83-2740 FAX:0185-83-2767
フリーダイヤル 0120-089181

本製品の製造ラインでは、
卵・えび・そばを使用した
製品も製造しております。



商品の特徴・セールスポイント

あきたこまち比内地鶏ぞうすいは、秋田県産品にこだわり本県を代表するブランド米「あきたこまち」、比内地鶏の肉・スープ、舞茸の素材を生かすために、男鹿半島の海水から作られたまろやかな塩だけで味付けしております。
“まるごと秋田”の味をお召し上がりください。玄米が入っておりますので、プチプチの食感もお楽しみいただけます。

常温 冷蔵 冷凍

希望小売価格(税込)	530円	発注リードタイム	通常3~4営業日
賞味期限	製造日から1年間	内容量	250g
OEM対応	—	JANコード	4543690006014

賞味期限5年間 こまちがゆ(缶)



●名称:かゆ	●原材料名:精米(秋田県産あきたこまち)
●内容量:280g	●賞味期限:缶底に記載
●保存方法:直射日光・高温を避けて常温で保存	
●製造者:こまち食品工業株式会社	
秋田県山本郡三種町外岡字逆川111	
お客様相談室 ☎0120-089-181	

栄養成分表示(1缶(280g)あたり)	
エネルギー 129kcal	たんぱく質 2.1g 脂 質 0.1g
炭水化物 28.6g	食塩相当量 0.02g

●注意
●開缶時及び内容物を取り出す時には、切り刃で手を傷つけないようご注意ください。●破裂する恐れがありますので、缶のまま直火や電子レンジにかけないでください。●開缶後は速やかに召し上がりください。●凍結した場合はお米が白っぽくなる場合がありますが、温めると元に戻ります。●米由来の胚芽や米の着色部が混入することがありますが、品質上問題ありません。



胴:スチール
蓋:アルミ




商品の特徴・セールスポイント

秋田の自然に育まれた特選米「あきたこまち」を原材料に、清冽な天然地下水でじっくり仕上げた艶やかでふっくらとしたおいしいおかゆです。
昭和62年の発売開始から30年以上ご愛顧いただいておりますロングセラー商品です。

常温 冷蔵 冷凍

希望小売価格(税込)	280円	発注リードタイム	通常3~4営業日
賞味期限	製造日から5年間	内容量	280g
OEM対応	—	JANコード	4543690000012

企業名	株式会社 ツバサ			E-mail	buppan@tsubasa-co.jp	
代表者職氏名	役職	代表取締役	氏名	齋藤 真	ホームページ	https://tsubasa-co.jp/
メッセージ	地域資源を活用した自社商品の企画・製造・販売のほか、生産者や加工者の商品開発をプロデュースしています。今ある商品の魅力を再編集する。商品同士を掛け合わせることで新たな価値をつくる。生活者目線で必要としているモノを見極める。この3つの目線で生産者と生活者を繋ぎます。			QRコード		
会社所在地	〒	010-0912	秋田県秋田市保戸野通町5-31 通町ビル2F			
工場所在地	〒	複数ヶ所有				
担当部署	商品事業部			TEL	018-853-7695	
担当者	役職	—	氏名	沖口 大貴	FAX	018-874-7168

商品情報

きりたんぽカップスープ おしるこ



●名称:きりたんぽおしるこ ●原材料名:(あんこ)粘粉(タイ粉)小豆、食塩/ソルビット(きりたんぽ)うるち米(秋田県産) ●流通方法:きりたんぽ:気密性容器に密封し、加熱殺菌 ●内容量:170g
 ●あんこ:100g、きりたんぽ:70g ●賞味期限:商品底面に記載 ●保存方法:直射日光を避け、常温で保存
 ●販売者:㈱ツバサ秋田県秋田市保戸野通町5-31 通町ビル2F TEL:018-853-8045

製造所:(きりたんぽ) 渡辺食品工業㈱ 秋田県大館市比内地鶏産字小森山24-3 (あんこ) 橋本食糧工業㈱ 大阪府茨木市沢良宮西2-17-29

栄養成分表示 (1食当たり)	エネルギー	394kcal	炭水化物	92.4g
	たんぱく質	6.7g	食塩相当量	0.18g
	脂質	0.7g		

(推定値)

商品の特徴・セールスポイント

焼き目の香ばしい「きりたんぽ」と特製つばあんを一緒に食べる新甘味。
 きりたんぽ=鍋のイメージを払拭し、新しい食べ方をご提案します。

常温 冷蔵 冷凍

希望小売価格 (税込)	594円	発注リードタイム	3~5日 (土日祝除く)
賞味期限	180日	内容量	170g
OEM対応	—	JANコード	4582438050827

きりたんぽカップスープ 比内地鶏醤油味



●名称:きりたんぽ(スープ付き) ●原材料名:(きりたんぽ)うるち米(秋田県産)、(スープ)醤油、鶏ガラスープ、鶏油、チキンエキス、食塩、かつおエキス、砂糖、かつおぶし、ごぼう、まいたけ、(はるさめ)緑豆でん粉、馬鈴薯でん粉/調味料(アミノ酸等)、アルコール、カラメル色素、(一部に小麦、大豆、鶏肉を含む) ●殺菌方法:きりたんぽ:気密性容器に密封し、加圧加熱殺菌 ●内容量:108g(きりたんぽ70g、スープ30g、はるさめ8g) ●賞味期限:商品底面に記載 ●保存方法:直射日光を避け、常温で保存してください。 ●販売者:㈱ツバサ秋田県秋田市保戸野通町5-31 通町ビル2F TEL:018-853-8045

●製造所:(きりたんぽ) 渡辺食品工業㈱ 秋田県大館市比内地鶏産字小森山24-3 (スープ、はるさめ) ㈱千秋食品 秋田県秋田市下北手寒川字宮沢120

※原材料の鶏ガラスープには比内地鶏を使用

栄養成分表示 (100g当たり)	エネルギー	74kcal	炭水化物	15.8g
	たんぱく質	1.8g	食塩相当量	1.04g
	脂質	0.4g		


(推定値)

商品の特徴・セールスポイント

「肉厚きりたんぽ」を比内地鶏が効いた醤油味のスープで食べる一品。
 お手軽に秋田名物きりたんぽを味わうことが出来ます。

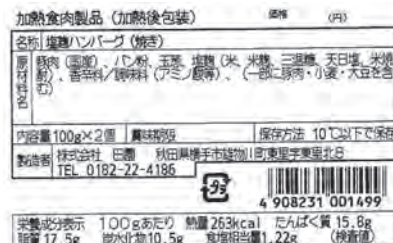
常温 冷蔵 冷凍

希望小売価格 (税込)	594円	発注リードタイム	3~5日 (土日祝除く)
賞味期限	180日	内容量	108g
OEM対応	—	JANコード	4582438051107

企業名	株式会社 田園 (田園ハム)			E-mail	office@den-en86.co.jp
				ホームページ	https://www.den-en86.co.jp
代表者職氏名	役職	代表取締役	氏名	阿部 千賀子	
メッセージ	昭和56年創業のハム工房「田園」の商品は新鮮な国産肉を原料に一つ一つじっくり仕上げており、ご飯やお酒に相性抜群な商品を様々製造しております。			QRコード	
会社所在地	〒	013-0203	秋田県横手市雄物川町東里字東里北8		
工場所在地	〒	会社所在地と同じ			
担当部署	—			T E L	0182-22-4186
担当者	役職	代表取締役	氏名	F A X	0182-22-5596

商品情報

塩麹ハンバーグ(焼き)



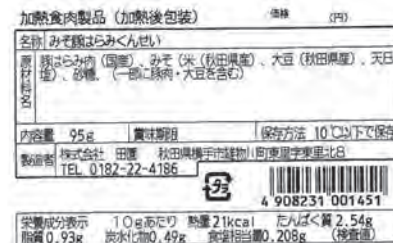
商品の特徴・セールスポイント

国産豚肉100%使用、保存料不使用
新山食品加工場さんの塩麹を使用、麴の力で肉が柔らかく、適度な塩味がついているのでソースがなくても美味しく召し上がっていただけます。お好みでソースをかけもOKです。

常温 冷蔵 冷凍

希望小売価格 (税込)	650円	発注リードタイム	3~5営業日 (要相談)
賞味期限	冷蔵 40日	内 容 量	100g×2個
O E M 対応	可能	JANコード	4908231001499

みそ豚はらみくんせい



商品の特徴・セールスポイント

国産豚肉100%使用、保存料不使用
丁寧に下処理をした豚はらみ肉を新山食品加工場さんのみそにじっくり漬け込み、桜チップでスモークしました。温めるとみその風味がアップして美味しく召し上がっていただけます。

常温 冷蔵 冷凍

希望小売価格 (税込)	473円	発注リードタイム	3~5営業日 (要相談)
賞味期限	冷蔵 40日	内 容 量	95g
O E M 対応	可能	JANコード	4908231001451

企業名	合同会社 三吉フーズ			E-mail	miyoshifoods3173@gmail.com	
代表者職氏名	役職	代表社員	氏名	佐藤 憲夫	ホームページ	—
メッセージ	弊社は、地元の食材を使い食品加工を行っている会社です。天然物やメーカー様で使い切れない材料を使い新しい商品造りにも力を入れています。添加物を使わない商品造りをしています。又、OEMや新商品造りなどのアドバイスも行っています。				QRコード	—
会社所在地	〒	019-2412	秋田県大仙市協和荒川字下谷地10			
工場所在地	〒	会社所在地と同じ				
担当部署	—			TEL	018-838-0429	
担当者	役職	代表社員	氏名	佐藤 憲夫	FAX	018-838-0430

商品情報

比内地鶏と香り舞茸の出汁釜飯



品名: 比内地鶏と香り舞茸の出汁釜飯	
原材料名: 比内地鶏(秋田産)、鶏肉、玄米(秋田産)、乾燥人参(国産)、乾燥舞茸(秋田産)、比内地鶏スープ(鶏油(秋田産)、砂糖、食塩、半結晶酢、塩化ナトリウム、塩化カルシウム)、醤油(醸造)、大豆(国産)、大豆(食肉用)	
内容量: 1.5人前(標準量)120g	出汁釜飯の量: 120g、乾燥舞茸(1g)
賞味期限: 産地に記載	
保存方法: 密封状態、常温を避けて冷蔵的に保存して下さい。	
製造者: 合同会社三吉フーズ 秋田県大仙市協和荒川字下谷地10 TEL:018-838-0430	
※弊商品の取り扱いに際しては、お米の銘柄の中で結露が発生する場合がありますが、品質上問題はありません。	
エネルギー	248kcal
タンパク質	20.9g
脂質	29.3g
炭水化物	63.8g
食塩相当量	8.9g
(この表示値は目安です。)	

商品の特徴・セールスポイント

希望小売価格(税込)	オープン価格	発注リードタイム	3日~5日
賞味期限	製造日から180日	内容量	243g
OEM対応	可能	JANコード	4573273850765

中に入っている器に特殊加工した米と具材を入れ、レンジで簡単に調理が出来、本格的な釜飯を味わえる。

常温 冷蔵 冷凍

比内地鶏スープ仕立て ホタテの釜飯



品名: 比内地鶏スープ仕立て ホタテの釜飯	
原材料名: 比内地鶏(秋田産)、ホタテ(青森産)、乾燥人参(国産)、乾燥舞茸(秋田産)、比内地鶏スープ(鶏油(秋田産)、砂糖、食塩、半結晶酢、塩化ナトリウム、塩化カルシウム)、醤油(醸造)、大豆(国産)、大豆(食肉用)	
内容量: 1.5人前(標準量)120g	出汁釜飯の量: 120g、乾燥舞茸(1g)
賞味期限: 産地に記載	
保存方法: 密封状態、常温を避けて冷蔵的に保存して下さい。	
製造者: 合同会社三吉フーズ 秋田県大仙市協和荒川字下谷地10 TEL:018-838-0429	
※弊商品の取り扱いに際しては、お米の銘柄の中で結露が発生する場合がありますが、品質上問題はありません。	
エネルギー	151kcal
タンパク質	4.2g
脂質	0.9g
炭水化物	33.0g
食塩相当量	0.84g
(この表示値は目安です。)	

商品の特徴・セールスポイント

希望小売価格(税込)	オープン価格	発注リードタイム	3日~5日
賞味期限	製造日から180日	内容量	288g
OEM対応	可能	JANコード	4573273851007

中に入っている器に特殊加工した米と具材を入れ、レンジで簡単に調理が出来、本格的な釜飯を味わえる。

常温 冷蔵 冷凍