

企業紹介

米菓・和洋菓子

企業名	秋田いなふく米菓株式会社			E-mail	support@akitainafuku.jp	
代表者職氏名	役職	代表取締役社長	氏名	大貫 利夫	ホームページ	https://www.akitainafuku.co.jp/
メッセージ	秋田銘菓「ぬれおかき」や秋田の厳選素材を使用した、あられ・おせんべいを製造・販売しております。その他にも「納豆せんべい」等、独自性のある商品を多数製造しております。OEMに関してもご相談ください。			QRコード		
会社所在地	〒	010-0941	秋田県秋田市川尻町字大川反170			
工場所在地	〒	会社所在地と同じ				
担当部署	営業課			TEL	018-862-6797	
担当者	役職	次長	氏名	小寺 浩文	FAX	018-866-0897

商品情報

あられんこ しょつつる味



原材料名	もち米(秋田産)、植物油、醤油、魚肉すり身、砂糖、魚醤(しょつつる)、水飴、澱粉、発酵調味料、植物蛋白、食塩、たん白加水分解物/加工澱粉、ソルビット、調味料(アミノ酸等)、トレハロース、酸化防止剤(ビタミンE)、(一部に小麦・大豆を含む)
------	---

栄養成分表示(100g当り)		この表示値は、目安です。		
エネルギー	たんぱく質	脂質	炭水化物	食塩相当量
511 kcal	9.5 g	26.9 g	57.6 g	2.7 g

商品の特徴・セールスポイント

秋田県大潟村産もち米100%使用。お米の風味豊かな揚げあられをしょつつる(魚醤)味に仕上げ、海鮮珍味「焼きすり身鮭」とミックスしました。おやつにもおつまみにも最適です。

常温  冷蔵  冷凍

希望小売価格(税込)	432円	発注リードタイム	—
賞味期限	120日	内容量	120g
OEM対応	可能	JANコード	4970311021208

あられんこ いぶりがっこ風味



名称	米菓
原材料名	もち米(秋田産)、植物油、いぶりがっこ風味シーズニング、砂糖、食塩/調味料(アミノ酸等)、酸味料、くん液、香料、酸化防止剤(ビタミンE)、環状オリゴ糖、香辛料抽出物、甘味料(スクラロース)、(一部に小麦・大豆を含む)


栄養成分表示(1袋40g当り)	
エネルギー	205 kcal
たんぱく質	2.4 g
脂質	9.8 g
炭水化物	26.8 g
食塩相当量	0.5 g
この表示値は、目安です。	

商品の特徴・セールスポイント

秋田県産もち米100%使用。小粒で食感の良い揚げあられを秋田名物いぶりがっこ風味に仕上げました。お酒のおつまみにピッタリな逸品です。包装形態はフック穴仕様です。

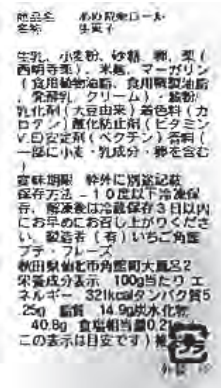
常温  冷蔵  冷凍

希望小売価格(税込)	172円	発注リードタイム	—
賞味期限	180日	内容量	40g
OEM対応	可能	JANコード	4970311026494

企業名	有限会社 いちご(角館プチフレーズ)			E-mail	kakunodate-puti@swan.ocn.ne.jp	
代表者職氏名	役職	—	氏名	佐々木 正昭	ホームページ	http://www.kakunodate-puti.com
メッセージ	地域の素材を四季折々洋菓子にアレンジしています。角館の桜並木道にある蔵づくりのお店には桜のお菓子や西明寺栗のお菓子がならんでいます。			QRコード		
会社所在地	〒	014-0371	秋田県仙北市角館町大風呂2			
工場所在地	〒	会社所在地と同じ				
担当部署	—			TEL	0187-54-1997	
担当者	役職	—	氏名	佐々木 正昭	FAX	0187-54-2281

商品情報

西明寺栗ロール



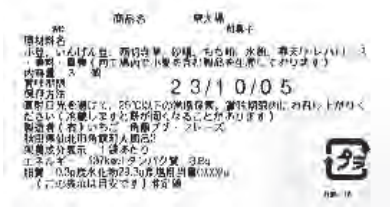
商品の特徴・セールスポイント

西明寺栗の食感と糯入り生クリームハーモニが止まらないおいしさの秘密です。希少な西明寺栗モンブラン使用の自家製ペーストがはいっています。

- 常温  冷蔵  冷凍

希望小売価格(税込)	1,750円	発注リードタイム	10日
賞味期限	30日	内容量	450g
OEM対応	—	JANコード	4560368381204

栗大福6入れ



商品の特徴・セールスポイント

西明寺栗の甘露煮を低糖のあんこでつつみました。さっぱりした後味なのでこをかじっても栗が出てくる大福は魅力いっぱいです。

- 常温  冷蔵  冷凍

希望小売価格(税込)	3,132円	発注リードタイム	10日
賞味期限	30日	内容量	6個
OEM対応	—	JANコード	4560368381679

企業名	イトマン元気村			E-mail	—	
代表者職氏名	役職	代表	氏名	伊藤 萬治郎	ホームページ	—
メッセージ	代表の伊藤萬治郎は昭和11年生まれ。夢・希望・限界に挑戦し毎日丁寧に真心込めて手焼きしています。			QRコード	—	
会社所在地	〒	018-1856	秋田県南秋田郡五城目町富津内下山内字下川原6-1			
工場所在地	〒	会社所在地と同じ				
担当部署	—			T E L	018-852-4631 (080-2820-0746)	
担当者	役職	代表	氏名	伊藤 萬治郎	F A X	018-852-9911

商品情報

萬治郎せんべい「しょうゆ」



地域活性化のために萬治郎が生まれ育った馬場目町の清流で育てたあきたこまちを使用した、ふるさと秋田の力強い逸品。

せんべい(しょうゆ)

名 称	米 菓
原材料名	うるち米(秋田県産あきたこまち100%)、つゆ(醤油(アミノ酸等)、アルコール、ビタミンB1) (一部に大豆、小麦を含む)
内 容 量	5枚
賞味期限	袋外下部に記載
保存方法	直射日光を避け常温で保存してください。
製 造 者	イトマン元気村 村長 伊藤萬治郎 〒018-1856 秋田県南秋田郡五城目町 富津内下山内字下川原6-1 電 話 018-852-4631 F A X 018-852-9911 携 帯 080-2820-0746

栄養成分表示(100g当たり)

エネルギー	367kcal
たんぱく質	7.1g
脂質	0.9g
炭水化物	82.1g
食塩相当量	2.57g

4 595120 286015 (推定値)

商品の特徴・セールスポイント

溪流釣りで全国の釣り人を魅了する、美林広がる馬場目岳の源流、萬治郎が生まれ育った馬場目町の馬場目川の清流で育てたあきたこまちで一枚一枚心を込めて焼きました。醤油は地元三浦醤油店の最上級醤油を使用しました。

常温  冷蔵  冷凍

希望小売価格(税込)	500円	発注リードタイム	在庫有3日 在庫なし6日
賞味期限	90日	内 容 量	1袋5枚入り
O E M 対応	—	JANコード	4595120286015

萬治郎せんべい「にんにく」



せんべい(にんにく)

名 称	米 菓
原材料名	うるち米(秋田県産あきたこまち100%)、つゆ(にんにく/調味料(アミノ酸等)、アルコール、ビタミンB1) (一部に大豆、小麦を含む)
内 容 量	5枚
賞味期限	袋外下部に記載
保存方法	直射日光を避け常温で保存してください。
製 造 者	イトマン元気村 村長 伊藤萬治郎 〒018-1856 秋田県南秋田郡五城目町 富津内下山内字下川原6-1 電 話 018-852-4631 F A X 018-852-9911 携 帯 080-2820-0746

栄養成分表示(100g当たり)

エネルギー	370kcal
たんぱく質	9.0g
脂質	0.8g
炭水化物	81.8g
食塩相当量	2.39g

4 595120 286022 (推定値)


商品の特徴・セールスポイント

溪流釣りで全国の釣り人を魅了する、美林広がる馬場目岳の源流、萬治郎が生まれ育った馬場目町の馬場目川の清流で育てたあきたこまちで一枚一枚心を込めて焼きました。にんにくは白神にんにくを使用しました。

常温  冷蔵  冷凍

希望小売価格(税込)	650円	発注リードタイム	在庫有3日 在庫なし6日
賞味期限	90日	内 容 量	1袋5枚入り
O E M 対応	—	JANコード	4595120286022



企業名	菓子工房エスポワール			E-mail	hello@shirakami-espoir.jp	
代表者職氏名	役職	オーナー	氏名	菊地 整	ホームページ	https://shirakami-espoir.jp
メッセージ	世界自然遺産「白神山地」の麓 秋田県藤里町で、地元食材にこだわったお菓子作りをしています。すべて手作りであるため、1日に作ることのできる数量には限りがありますが、少しでも多くの方に美味しさを届けられるよう、日々丁寧な仕事を心掛けています。			QRコード		
会社所在地	〒	018-3205	秋田県山本郡藤里町粕毛字清水台5-6			
工場所在地	〒	会社所在地と同じ				
担当部署	—			TEL	0185-88-8377	
担当者	役職	—	氏名	菊地 隆宏	FAX	0185-88-8377

商品情報

超旬感ロールケーキ サキホコレ



↑サキホコレロール (冷凍食品)

名称	洋生菓子	内容量	1個
原料	卵白(国産)、乳等を主要原料とする食品、てんさい糖、米粉、牛乳、グラニュー糖、寒天、乳酸菌名/膨張剤		
賞味期限	2023.03.27		
保存方法	-18℃以下で保存		
加熱調理	解凍してそのままお召しの上の必要性 上がりいただけます。		
製	菓子工房エスポワール(菊地整)		
造	秋田県山本郡藤里町粕毛字清水台5-6		
者	TEL 0185-88-8377		
栄養成分表示(1包装当り)(推定値)			
熱量	1037kcal、蛋白質16.8g、脂質54.9g、炭水化物120.1g、食塩相当量0.7g		
製造所ではそばを含む製品を生産しています。			

商品の特徴・セールスポイント

賞味期限10分のロールケーキです。サキホコレ米粉100%のスポンジと、白神山地で発見された乳酸菌入りクリームで巻き上げ、オールホワイトの仕立て。「サキホコレ」はエールの言葉。贈り物としてもご好評です。

常温  冷蔵  冷凍

希望小売価格(税込)	2,350円	発注リードタイム	5営業日
賞味期限	冷凍60日	内容量	320g
OEM対応	可能	JANコード	4582384522102

超旬感ロールケーキ CACAO&いちご



↑超旬感カカオ&いちご(冷凍食品)

名称	洋生菓子	内容量	1個
原料	鶏卵(秋田県産)、乳等を主要原料とする食品、米焼酎(漬け母)、てんさい糖、米粉、牛乳、ココアパウダー、グラニュー糖、寒天、乳酸菌		
賞味期限	2023.06.27		
保存方法	-18℃以下で保存		
加熱調理	解凍してそのままお召しの上の必要性 上がりいただけます。		
製	菓子工房エスポワール(菊地整)		
造	秋田県山本郡藤里町粕毛字清水台5-6		
者	TEL 0185-88-8377		
栄養成分表示(1包装当り)(推定値)			
熱量	1145kcal、蛋白質20.3g、脂質62.0g、炭水化物125.4g、食塩相当量0.6g		
この商品にはアレルギーが含まれています			

商品の特徴・セールスポイント


賞味期限10分のロールケーキ第2弾。米焼酎に漬かった「いちご」を、カカオを織り交ぜた白神山地由来の乳酸菌入りクリームと、秋田県産米粉100%のスポンジで巻き上げました。お酒香る大人のスイーツです。

常温  冷蔵  冷凍

希望小売価格(税込)	2,500円	発注リードタイム	5営業日
賞味期限	冷凍60日	内容量	320g
OEM対応	可能	JANコード	4582384522126





企業名	株式会社 かおる堂			E-mail	info@kaorudo.jp	
代表者職氏名	役職	代表取締役社長	氏名	藤井 明	ホームページ	www.kaorudo.jp
メッセージ	秋田県産の原材料を使用した商品作りを主体に考えております。また、消費者のニーズに合ったお菓子作りを目指しております。			QRコード		
会社所在地	〒	010-0941	秋田市川尻町字大川反170-82			
工場所在地	〒	会社所在地と同じ				
担当部署	営業部			TEL	018-864-4500	
担当者	役職	営業部長	氏名	加藤 博英	FAX	018-823-8379

商品情報

一乃穂・しとぎ餅



販売先 一乃穂 秋田市中通 2-4-15 TEL 018-837-3800  
 製造者 株式会社かおる堂 秋田市川尻町大川反 170-82 TEL 018-864-4500  
 栄養成分表示 (1個当たり) エネルギー 72kcal たんぱく質 1.0g 脂質 0.1g  
 炭水化物 16.9g 食塩相当量 0.0g (推定値)

名称・生菓子 原料名・餅(餅内餡)：生餅(国産)、上餅(国産)、小豆、赤糖、  
 五五(トレハロース)、増粘多糖体、乳化剤(卵由来)、糖菓(水飴由来)、内包紙、1枚  
 1枚包装、粉外に印刷、保存方法：直射日光、高温・多湿を避けて保存ください。

商品の特徴・セールスポイント

秋田県の新ブランド米「サキホコリ」の米粉を使用。食べ易さを追求した、細長い餅菓子です。

常温  冷蔵  冷凍

希望小売価格 (税込)	118円	発注リードタイム	2日
賞味期限	3日	内容量	30g
OEM対応	可能	JANコード	—

長者の山



長者の山  
 名称 菓子  
 原料名 砂糖(国内製造)、小豆(北海道産)、水飴、餅粉(秋田県産)、寒天、食塩/トレハロース  
 内容量 1個  
 賞味期限 2023年11月20日  
 保存方法 直射日光、高温多湿を避け下さい  
 栄養成分表示 (1個当たり) エネルギー 189kcal  
 たんぱく質 2.9g 脂質 0.1g 炭水化物 44.0g  
 食塩相当量 0.01g (推定値)  
 4 536255 001548  154

商品の特徴・セールスポイント


秋田県産餅粉を使用した餅を小豆の中に入れました。個包装されていて、食べ易くなっております。

常温  冷蔵  冷凍

希望小売価格 (税込)	183円	発注リードタイム	5日
賞味期限	60日	内容量	65g
OEM対応	可能	JANコード	4536255001548

企業紹介

米菓・和洋菓子

企業名	株式会社 菓子舗榮太楼			E-mail	honsya@eitaro.net	
代表者職氏名	役職	代表取締役社長	氏名	小国 輝也	ホームページ	https://shop.eitaro.net/
メッセージ	創業明治16年、秋田市高陽幸町に本社を構える老舗の菓子舗です。美味しい楽しいお菓子作りをモットーに原材料から吟味し手作りにこだわった和菓子・洋菓子を製造、販売しています。店舗ではお客様の立場に立って真心こめたサービスに努めています。			QRコード		
会社所在地	〒	010-0967	秋田県秋田市高陽幸町9-11			
工場所在地	〒	会社所在地と同じ				
担当部署	—			TEL	018-863-6133	
担当者	役職	—	氏名	—	FAX	018-863-1858

商品情報


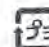
あんぱん焼き



267 あんぱん焼き  
名 称 和菓子  
原材料名 小豆(北海道産)、砂糖、卵、小麦粉、食用植物油、食用精製加工油脂、餅粉、寒天、梗米、蜂蜜、水飴、胡麻、アーモンド、塩、発酵乳/加工澱粉、乳化剤、増粘多糖類、膨張剤、香料、(一部に卵・小麦・ごま・アーモンド・乳成分・大豆を含む)

11味期限 23.10.9 内容量 5個  
保存方法 直射日光、高温多湿を避けて保存してください  
製造者 株式会社 菓子舗 栄太楼 TEL 018-863-1858 秋田市高陽幸町9-11 6133

栄養成分表示(100gあたり) ※推定値  
エネルギー 158kcal、たんぱく質 3.1g、脂質 4.8g、炭水化物 26.1g、食塩相当量 0.2g

  4 517104 116262

商品の特徴・セールスポイント

あんが美味しい【あんぱん焼き】  
秋田県産の米粉を使用したもちりふわふわの生地に、北海道産の小豆の自家製餡を包みました。香ばしく焼き上げた饅頭の風味と食感をお楽しみ下さい。

常温  冷蔵  冷凍

希望小売価格(税込)	1,100円	発注リードタイム	7日
賞味期限	14日	内 容 量	5個
OEM対応	—	JANコード	4517104116262



あきたロール



992 あきたロール  
名 称 洋生菓子  
原材料名 卵(国内産)、牛乳、グラニュー糖、クリーム、米粉、かのだ豆、醤油、コーンスターチ、米、清酒、昆布茶、あおさ海苔/トレハロース、ゲル化剤(バクチン)、増粘多糖類、調味料(アミノ酸等)、カラメル色素、酸味料、甘味料(甘草)、(一部に卵・乳成分・大豆を含む)

11味期限 23.11.24 内容量 1本  
保存方法 -15℃以下で保存解凍後は要冷蔵で2日  
製造者 株式会社 菓子舗 栄太楼 TEL 018-863-1858 秋田市高陽幸町9-11 6133

栄養成分表示(100gあたり) ※推定値  
エネルギー 294kcal、たんぱく質 3.1g、脂質 11.2g、炭水化物 45.3g、食塩相当量 0.2g

  4 517104 999018


商品の特徴・セールスポイント

秋田県産あきたこまち米粉100%の和風ロールケーキ。しっとりとしたスポンジ生地には県産あきたこまちの米粉を使用。他にも大納言とおおさをたっぷり使い、和テイストに。自家製の生クリームの中には、牛乳で炊き上げたあきたこまちや県産の醤油を使ったみたらしゼリーも入っているので食感を楽しみながら味にアクセントを楽しめます。

常温  冷蔵  冷凍

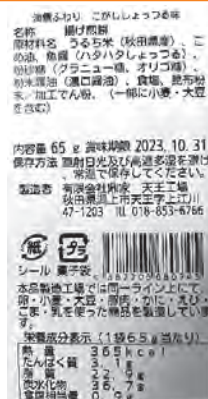
希望小売価格(税込)	1,750円	発注リードタイム	7日
賞味期限	冷凍60日、解凍後は要冷蔵で2日	内 容 量	1本
OEM対応	—	JANコード	4517104999018



企業名	有限会社 鼎家 <small>かなえ や</small>			E-mail	info@kanaeya.co.jp	
	代表者職氏名	役職	代表取締役	氏名	米田 賢吾	
ホームページ	http://www.kanaeya.co.jp					
メッセージ	私たちは、秋田に生まれ、秋田で育ち、子供の頃から秋田のお米を食してきました。秋田県は全国的にみれば、お米の生産量日本第3位の米産県として有名です。しかしながら、あきたこまちを筆頭に、様々な品種のお米があるにもかかわらず、なぜかお米のお菓子を作る企業が少ない県でもあります。私たちが鼎庵は、本当に美味しいと思うこの秋田県産米を使用し、美味しさを広く全国の皆様知って頂けるよう日々努力し、また、郷土秋田に愛される米菓を作り続けることを製造方針とします。			QRコード		
会社所在地	〒	010-0341	秋田県男鹿市船越字内子1-231			
工場所在地	〒	010-0201	秋田県潟上市天王字上江川47-1203			
担当部署	営業部			TEL	018-853-6766	
担当者	役職	部長	氏名	茂木 勇	FAX	018-853-6769

商品情報

淡雪ふわり こがししょつる味



商品の特徴・セールスポイント

秋田の淡雪の結晶をモチーフにした、六角形の秋田県産うるち米の薄生地を油でさっと手揚げ。食感をサクサクの揚げ煎餅に仕上げました。ハタハタ吟醸しよつるを使用したこがし風味が特徴です。

常温  冷蔵  冷凍

希望小売価格 (税込)	450円	発注リードタイム	5営業日(土・日・祝を除く)
賞味期限	50日	内容量	65g
OEM対応	—	JANコード	4582205680745

金の鼎庵 5枚入袋タイプ



商品の特徴・セールスポイント


秋田県産あきたこまち一等米100%の生地を、職人が一枚一枚丁寧に手焼きをし、味付けのたれは老舗の石孫本店の味噌、醤油を使用。独自に配合した秘伝甘味噌だれで味付けをした自信作です。

常温  冷蔵  冷凍

希望小売価格 (税込)	772円	発注リードタイム	10営業日(土・日・祝を除く)
賞味期限	180日	内容量	5枚
OEM対応	—	JANコード	4582205682664



## 企業紹介

企業名	こめらむね製作委			E-mail	2022komekome@gmail.com	
代表者職氏名	役職	代表	氏名	竹内 大	ホームページ	https://komeramune.studio.site
メッセージ	秋田県立大学に通う学生が贈る、秋田県の新しいお土産「こめらむね」。 秋田県産あきたこまちの米粉を使った商品開発を行っております。			QRコード		
会社所在地	〒	010-0445	秋田県南秋田郡大潟村西3-4-2			
工場所在地	〒	018-2302	秋田県山本郡三種町下岩川長面谷地39-2			
担当部署	こめらむね製作委			TEL	090-5365-6088	
担当者	役職	代表	氏名	竹内 大	FAX	—

## 商品情報

## こめらむね



※名称:ラムネ菓子(干菓子)  
 ※原材料名:ブドウ糖(国内製造)、米粉(秋田県産)、  
 無添加りんごジュース(秋田県産)/クエン酸  
 ※内容量:24粒(12粒×2袋) ※賞味期限:下部に記載  
 ※製造者:こめらむね製作委(代表)竹内大  
 秋田県南秋田郡大潟村西3-4-2  
 ※製造所:秋田県山本郡三種町下岩川長面谷地39-2

## 商品の特徴・セールスポイント

希望小売価格(税込)	507円	発注リードタイム	5日
賞味期限	110日	内容量	24粒(12粒×2袋)
OEM対応	—	JANコード	4595641029023

"米のように米でねども米粉が入ってらラムネだす"秋田県産あきたこまちと、大潟村産無添加りんごジュースを使用した、優しい甘みと程よい香りの新感覚ラムネ菓子!お土産に、スポーツに、勉強のお供にうってつけです!

常温  冷蔵  冷凍

## こめらむね 秋田杉の味



※名称:ラムネ菓子(干菓子)  
 ※原材料名:ブドウ糖(国内製造)、米粉(秋田県産)、  
 りんごジュース(秋田県産)、杉粉(秋田県産)/クエン酸  
 ※内容量:24粒(12粒×2袋)  
 ※賞味期限:下部に記載  
 ※製造者:こめらむね製作委(代表)竹内大  
 秋田県南秋田郡大潟村西3-4-2  
 ※製造所:秋田県山本郡三種町下岩川長面谷地39-2

## 商品の特徴・セールスポイント

希望小売価格(税込)	507円	発注リードタイム	5日
賞味期限	110日	内容量	24粒(12粒×2袋)
OEM対応	—	JANコード	4595641029047

こめらむね ご当地シリーズ第1弾!県北限定販売です。微粒粉にした秋田杉を配合した、一風変わったこめらむね 物は試しに食べてみてください。後引く杉の香りに、口の中はまるで新築物件!おすすめです!




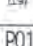


常温  冷蔵  冷凍

企業名	高岩商店(工房TAKAIWA)			E-mail	otto414@gmail.com	
代表者職氏名	役職	代表	氏名	高橋 まゆみ	ホームページ	https://takaiwa.base.shop
メッセージ	2022あきた食のチャンピオンシップ奨励賞受賞。日本酒を底辺に色々な角度から商品を企画しております。特に日本酒初心者の導入口としてスイーツと日本酒のマリアージュを推奨しています。			QRコード		
会社所在地	〒	019-0202	秋田県湯沢市桑崎字中泊15			
工場所在地	〒	会社所在地と同じ				
担当部署	—			TEL	0183-52-2246	
担当者	役職	代表	氏名	高橋 まゆみ	FAX	0183-52-2246

商品情報

高岩日本酒プリン



名称	生菓子(日本酒プリン)		
原材料名	牛乳(国内製造), 卵(秋田県産鶏卵), グラニュー糖, たまり醤油(大豆を含む), 日本酒, ゼラチン		
内容量	80g		
賞味期限	23.05.12		
保存方法	要冷蔵(10℃以下)		
製造者	高橋まゆみ(工房TAKAIWA) 秋田県湯沢市桑崎字中泊15 TEL 0183-52-2246		
栄養成分表示	100gあたり 熱量133kcal 蛋白質4.7g 脂質4.5g 炭水化物18.3g 食塩相当量0.13g (推定値) 必ずお読みください		

商品の特徴・セールスポイント

日本酒のゼリーを使用して『大人プリン』を企画しました。三層の下から苦めのキャラメル、卵液にはたまり醤油を入れて、発酵色を強調し、純米大吟醸をゼリーに混ぜています。

常温  冷蔵  冷凍

希望小売価格(税込)	410円	発注リードタイム	5日
賞味期限	工房出荷時から7日	内容量	80g
OEM対応	—	JANコード	4589826640066

酒米粉チーズケーキ



名称	洋菓子(チーズケーキ)		
原材料名	クリームチーズ, シェイクドクリーム(北海道産), 卵, 三温糖, レモン汁, たまり醤油(秋田産), 酒米粉(秋田産), 小麦粉, (一部)小麦・卵を含む		
内容量	550g		
賞味期限	23.05.12		
保存方法	要冷蔵(0~10℃)		
製造者	高橋まゆみ(工房TAKAIWA) 秋田県湯沢市桑崎字中泊15 TEL 0183-52-2246		
栄養成分表示	100gあたり 熱量363kcal 蛋白質7.3g 食塩相当量0.46g (推定値)		

商品の特徴・セールスポイント

日本酒の大吟醸を酒造する工程で産出される50%精米した米粉を使用した濃厚なチーズケーキです。

常温  冷蔵  冷凍

希望小売価格(税込)	2,700円	発注リードタイム	5日
賞味期限	出荷時から7日	内容量	850g
OEM対応	—	JANコード	4589826640011



企業紹介

企業名	宝川みさこ餅会			E-mail	misakomochi@sky.plala.or.jp	
代表者職氏名	役職	代表	氏名	木山 美佐子	ホームページ	—
メッセージ	全ての商品は一つ一つ手作業で行っており、使用する原料はできるだけ地元のものを使用しております。				QRコード	—
会社所在地	〒	010-0054	秋田県秋田市下北手宝川字潤ヶ崎147			
工場所在地	〒	会社所在地と同じ				
担当部署	—			T E L	018-838-3014	
担当者	役職	代表	氏名	木山 美佐子	F A X	018-838-3014

商品情報

餅屋のあられ 黒豆



(税込価格) ¥162 (本体価格) 150 円	
1290 あられ(黒豆)	
名称	米菓 加工日 23.9.22
原材料名	水稲もち米(秋田県産)、黒豆(秋田県産、大豆を含む)、砂糖、塩、澱粉(北海道産)
内容量	45g 賞味期限 23.10.22
保存方法	高温多湿を避けて保存して下さい
製造者	宝川みさこ餅 木山美佐子 秋田市下北手宝川字潤ヶ崎147 018-838-3014
栄養成分表示(1袋(45g)当たり)	
熱量	184kcal たんぱく質 4.6g
脂質	1.7g 炭水化物 36.9g
食塩相当量	0.5g 【参考値】

商品の特徴・セールスポイント

切り餅を薄くスライスして焼いております。ノンフライで昔懐かしい、素朴な味わいのあられです。定番の黒豆から、よもぎ、古代紫米、紫芋、かぼちゃ等の種類を取り揃えております。

常温  冷蔵  冷凍

希望小売価格(税込)	162円	発注リードタイム	10日
賞味期限	30日	内 容 量	45g
O E M 対応	—	JANコード	4571252492890

草餅 真空パック切り餅




(税込価格) ¥486 (本体価格) 450 円	
1074 草餅 真空パック切り餅	
名称	和生菓子 加工日 23.9.22
原材料名	水稲もち米(秋田県産)、よもぎ(国産)、砂糖、塩、澱粉(北海道産)
内容量	300g 賞味期限 23.10.22
保存方法	高温多湿を避けて保存して下さい
製造者	宝川みさこ餅 木山美佐子 秋田市下北手宝川字潤ヶ崎147 018-838-3014
栄養成分表示(100g当たり)	
熱量	242kcal たんぱく質 3.4g
脂質	0.4g 炭水化物 54.7g
食塩相当量	0.7g 【参考値】

商品の特徴・セールスポイント

秋田県産こがねもちという大変良質な餅米を使用しております。国産のよもぎに加え、砂糖と塩で味付けしておりますので加熱していただければそのまま召し上がりいただけます。白餅、豆餅、くるみ餅等様々な種類を取り揃えております。

常温  冷蔵  冷凍

希望小売価格(税込)	486円	発注リードタイム	10日
賞味期限	30日	内 容 量	300g
O E M 対応	—	JANコード	4571252490742

企業名	株式会社 塚本商店(旭南高砂堂)			E-mail	tsukamoto@okashiyasan.co.jp
				ホームページ	https://www.okashiyasan.co.jp
代表者職氏名	役職	代表取締役	氏名	塚本 高	
メッセージ	ケーキから上生菓子まで、地元へ密着した菓子店です。手作りの良さを活かしたお菓子作りをしています。きめ細かい心配りのできる菓子店と自負しています。			QRコード	
会社所在地	〒	010-0925	秋田県秋田市旭南1-18-25		
工場所在地	〒	会社所在地と同じ			
担当部署	—			T E L	018-823-4021
担当者	役職	代表取締役	氏名	塚本 高	F A X 018-862-2498

商品情報

まち子姉さんのごま餅



栄養成分表示(1個当たり)	
エネルギー	300 kcal
たんぱく質	5.2 g
脂質	12.8 g
炭水化物	41.0 g
食塩相当量	0.15 g
(推定値)	
まち子姉さんのごま餅	
名称	生菓子
原材料名	砂糖(国内製造)、もち粉、ごま、塩、グリシン、酵素(乳・大豆由来)、乳化剤
内容量	1個(賞味期間特外下記載)
保存方法	直射日光を避け、涼しい所で保存して下さい。
製造者	(株)塚本商店 旭南高砂堂 秋田市旭南 1-18-25

商品の特徴・セールスポイント

希望小売価格(税込)	249円	発注リードタイム	4～5日
賞味期限	冬季10日、夏季7日	内容量	1個
OEM対応	—	JANコード	4562286210017

当店の元店長「まち子姉さん」が地元上小阿仁村の婦人会から教わったレシピを元に作り上げた郷土菓です。秋田県産のもち粉と黒ごま白ごまを使ったヘルシーな生菓子です。

常温(冬季)  冷蔵(夏季)  冷凍

あきたこまち米のショコラ



栄養成分表示(1個当たり)	
エネルギー	47.3 kcal
たんぱく質	1.5 g
脂質	4.6 g
炭水化物	9.5 g
食塩相当量	0.03 g
(推定値)	
あきたこまち米のショコラ	
名称	生菓子
原材料名	砂糖、バター、卵、オリーブオイル、小麦粉、米粉、ココアパウダー、全乳乳、黒糖、乳化剤(大豆由来)、香料
内容量	1個
賞味期限	特外上印記載
保存方法	直射日光・湿気・多湿を避け、涼しい所で保存して下さい。
製造者	(株)塚本商店 旭南高砂堂 秋田市旭南1-18-25 TEL:018-823-4021

商品の特徴・セールスポイント


希望小売価格(税込)	238円	発注リードタイム	7日
賞味期限	30日	内容量	1個
OEM対応	—	JANコード	4562286221204

大潟村産の有機栽培米を使ったチョコレートスイーツです。クルミとガナッシュが入っていて、味のアクセントになっています。

常温  冷蔵  冷凍



## 企業紹介

企業名	ナガハマコーヒー株式会社			E-mail	info@ncafe.co.jp	
代表者職氏名	役職	代表取締役	氏名	長濱 浩一	ホームページ	http://www.ncafe.co.jp/
メッセージ	コーヒーのある豊かな生活文化を創造し、地域社会に貢献いたします。			QRコード		
会社所在地	〒	014-0061	秋田県大仙市大曲栄町13-68			
工場所在地	〒	010-1421	秋田県秋田市仁井田本町5丁目8-28			
担当部署	—			TEL	0187-63-0207	
担当者	役職	取締役	氏名	長濱 愛	FAX	0187-63-6780

## 商品情報

## ミドリ麴と米粉のロールケーキ



名 称		冷凍ミドリ麴と米粉のロールケーキ	
原 料			
生乳（無糖）、乳製品、植物油、乳糖、乳たんぱく質/乳化剤、加工高粉、pH調整剤、安定剤（増粘多糖類）、卵、砂糖、米粉、牛乳、バター、コーンスターチ、ミドリ麴、ハニラビーンズ/エタノール、安定剤（キサンタンガム）、香料（一部に乳製品、大豆を含む）			
保 存 方 法			
※冷凍※解凍後はなるべくお早目にお召し上がりください			
栄養成分表 1本(370g当たり)		アレルギー表示 卵 乳	
エネルギー	925kcal	糖 類	/ /
たんぱく質	2.2g	脂 肪	/ /
炭水化物	46.0g	製 造 者	ナガハマコーヒー（株）
食塩相当量	0.4g		秋田県大仙市大曲栄町13-68
			TEL:0187-63-0207

## 商品の特徴・セールスポイント


希望小売価格 (税込)	1,200円	発注リードタイム	5営業日
賞味期限	冷凍30日	内 容 量	370g
OEM対応	—	JANコード	4532167000006

秋田今野商店とユーブレナが共同開発したミドリ麴を使用。秋田県産の米粉とマッチしたヘルシーなロールケーキです。

常温  冷蔵  冷凍

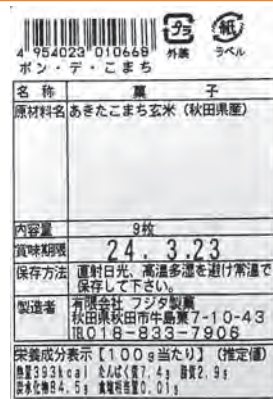
食のあきた推進課  
公式 Instagram



企業名	有限会社 フジタ製菓			E-mail	info@fujita-inc.com	
代表者職氏名	役職	代表取締役	氏名	藤田 裕之	ホームページ	http://www.fujita-inc.com
メッセージ	「安全でおいしいお菓子をお客様に」をモットーに伝統の技と味を守りつつ、新しい技術や味も取り入れ、心こもった商品づくりに日々努めております。				QRコード	
会社所在地	〒	010-0062	秋田県秋田市牛島東7-10-43			
工場所在地	〒	会社所在地と同じ				
担当部署	—			T E L	018-833-7906	
担当者	役職	代表取締役	氏名	藤田 裕之	F A X	018-837-0490

商品情報

ポン・デ・こまち



商品の特徴・セールスポイント

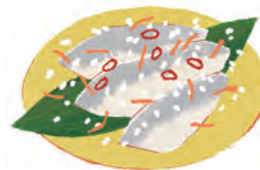
希望小売価格 (税込)	410円	発注リードタイム	10日
賞味期限	180日	内容量	9枚
OEM対応	—	JANコード	4954023010668

あきたこまち玄米100%、無添加、ノンフライです。  
そのままはもちろんですが、お湯やスープを注いでお粥としてもお召し上がりいただけます。

常温  冷蔵  冷凍



本日本日  
あきた  
発酵中。



あきた発酵ツーリズム  
AKITA  
FERMENTATION  
TOURISM

あきた発酵ツーリズム公式 Web サイト

本日あきた発酵中。





## 企業紹介

企業名	ブレイン <b>有限会社BRAIN(やをら)</b>			E-mail	yawora@brain-corp.net	
	代表者職氏名	役職	代表取締役	氏名	小松 正幸	
メッセージ	秋田県産あきたこまちを原料とした、秋田県オリジナル麴「あめこうじ」を使用。砂糖に頼らずに糯のやさしい甘さと素材本来の味を愉しめるスイーツを製造しています。秋田県産あきたこまち米粉を始めとした当地域の食材を活用して、秋田の美味しさと豊かさを発信します。			QRコード	 	
会社所在地	〒	019-1613	秋田県大仙市太田町太田字新田街道上56-6			
工場所在地	〒	019-1614	秋田県大仙市太田町東今泉字中村134			
担当部署	—			T E L	0187-88-8494	
担当者	役職	代表取締役	氏名	小松 正幸	F A X	0187-88-8495

## 商品情報

## 発酵あずき(特選雅)



●名称：発酵小豆 ●原材料：米糯(秋田県製造)、小豆、食塩 ●内容量140g  
●賞味期限：  
●保存方法：10℃以下(要冷蔵) ●製造者：有限会社BRAIN(やをら) 秋田県大仙市太田町東今泉字中村134  
栄養成分表示【1個(140g)当たり】(推定値)  
エネルギー217Kcal、たんぱく質7.7g、脂質0.9g、炭水化物39.4g、食塩0.2g

## 商品の特徴・セールスポイント

希望小売価格(税込)	1,650円	発注リードタイム	7営業日
賞味期限	90日	内容量	140g
OEM対応	—	JANコード	4582630470133

常温  冷蔵  冷凍

十勝産小豆「特選雅」を、糯「あめこうじ」で発酵。糯の力で素材本来の甘さと濃厚な風味を引出した、砂糖不使用の餡ペーストです。煮汁も皮も一滴残らず詰め込んで栄養を逃さない商品は、健康志向の方にもご満足頂けます。ヨーグルトやパン等との相性も抜群です。

## 雪国ぷりん(糯シロップ)



●名称：プリン(糯シロップ) ●原材料：牛乳(国内製造)、米糯、生クリーム、ゼラチン(乳化剤)、クワシ酸Na、安定剤(増粘多糖類)(一部に乳成分・大豆・ゼラチンを含む)  
●内容量85g ●賞味期限：  
●保存方法：10℃以下(要冷蔵) ●製造者：有限会社BRAIN(やをら) 秋田県大仙市太田町東今泉字中村134  
栄養成分表示【1個(85g)当たり】(推定値)  
エネルギー117Kcal、たんぱく質2.5g、脂質6.3g、炭水化物12.4g、食塩0.1g

## 商品の特徴・セールスポイント

希望小売価格(税込)	500円	発注リードタイム	7営業日
賞味期限	7日	内容量	85g
OEM対応	—	JANコード	4582630470072

常温  冷蔵  冷凍

砂糖不使用の糯プリン。「あめこうじ」の「より甘く、より白く、スッキリした後味」という特徴を活かし、雪のように真っ白で、糯のやさしい甘さと癒しの香りを愉しめる商品に仕上げました。添付の糯シロップを追い掛けて甘さの変化をお楽しみ下さい。

企業名	有限会社 メロニーハウス			E-mail	melonyhouse.labo@gmail.com	
代表者職氏名	役職	社長	氏名	瓜生 亨	ホームページ	—
メッセージ	秋田県産・国産原料等を使用したお菓子の製造・開発等、手作りの良さを大事にした小規模の菓子製造会社です。 お客様・企業様のニーズに合わせた商品を小ロットから生産しています。			QRコード	—	
会社所在地	〒	010-0201	秋田県潟上市天王字上江川47-1277			
工場所在地	〒	会社所在地と同じ				
担当部署	サインスイーツラボ			TEL	018-878-4050	
担当者	役職	食品衛生責任者	氏名	草皆 朱美	FAX	018-878-6048

商品情報

かたがみシュー（プレーン）



名称 洋生菓子(シュークリーム)  
 原材料名  
 ●シュー生地: 卵(秋田県産)、牛乳、小麦粉、マーガリン(食用植物油、食用精製加工油脂、発酵バター)、米粉、砂糖、食塩/乳化剤(大豆由来)、香料、ビタミンE、カロテン色素  
 ●クリーム: 牛乳、乳等を主要原料とする食品(植物油、乳製品、乳糖、乳タンパク質)、卵、砂糖、小麦粉、バター/乳化剤、香料、pH調整剤  
 内容量 1個  
 賞味期限 特外に記載  
 保存方法 <冷凍> -18℃以下で保存してください。  
 <冷蔵> 10℃以下で保存してください。  
 解凍・開封後はお早めにお召し上がりください。  
 製造者 (有)メロニーハウス  
 秋田県潟上市天王字上江川47-1277  
 栄養成分表示(1個当たり)  
 エネルギー326kcal、  
 タンパク質6.1g、  
 脂質22.8g、  
 炭水化物23.3g、  
 食塩相当量0.2g  
 (\*推定値)



商品の特徴・セールスポイント

秋田県産米(サキホコレ)を使用し、米特有のやさしい甘さ・旨味のある軽いシュークリーム生地に、自家製濃厚カスタードクリームをぎゅっしり詰めました。  
 ポリュームたっぷりにもみえますが、あっさり食べられるおいしいシュークリームです。

常温  冷蔵  冷凍

希望小売価格(税込)	340円	発注リードタイム	ご注文数量により変動
賞味期限	冷凍2か月(消費期限 解凍後2日)	内容量	1個(約100g)
OEM対応	可能	JANコード	4589409190391

かたがみシュー（スイートポテト）



名称 洋生菓子(スイートポテトシュークリーム)  
 原材料名  
 ●シュー生地: 卵(秋田県産)、牛乳、小麦粉、マーガリン(食用植物油、食用精製加工油脂、発酵バター)、米粉、砂糖、食塩/乳化剤(大豆由来)、香料、ビタミンE、カロテン色素  
 ●クリーム: サツマイモ、牛乳、乳等を主要原料とする食品(植物油、乳製品、乳糖、乳タンパク質)、卵、砂糖、小麦粉、バター、洋酒/乳化剤、香料、pH調整剤  
 内容量 1個  
 賞味期限 特外に記載  
 保存方法 <冷凍> -18℃以下で保存してください。  
 <冷蔵> 10℃以下で保存してください。  
 解凍・開封後はお早めにお召し上がりください。  
 製造者 (有)メロニーハウス  
 秋田県潟上市天王字上江川47-1277  
 栄養成分表示(1個当たり)  
 エネルギー299kcal、  
 タンパク質4.4g、  
 脂質16.6g、  
 炭水化物33.9g、  
 食塩相当量0.2g  
 (\*推定値)



商品の特徴・セールスポイント

県産米(サキホコレ)を使用した生地に、ねっとりとした糖度の高いサツマイモ品種(べにはるか)を焼きいも風にローストし、バターをたっぷり混ぜ込んで作ったスイートポテト餡とカスタードクリームを混ぜ合わせたクリームを絞り、さらにスイートポテト餡をそのまま入れた2層仕立てにしました。

常温  冷蔵  冷凍

希望小売価格(税込)	390円	発注リードタイム	ご注文数量により変動
賞味期限	冷凍2か月(消費期限 解凍後2日)	内容量	1個(約100g)
OEM対応	可能	JANコード	4589409190407