

令和5年

業 務 概 要

(令和4年度実績)

秋田県秋田地域振興局福祉環境部
(秋田中央保健所・中央福祉事務所)

〒018-1402 潟上市昭和乱橋字古開172-1

TEL 018-855-5171

FAX 018-855-5160

目 次

管内概況	2
職員及び組織	3
事務分担	4
秋田地域振興局福祉環境部平面図	5
相談業務	6
秋田地域振興局福祉環境部(中央福祉事務所・秋田中央保健所)沿革	7
附属機関委員名簿	8
福祉関係者等行政協力員の状況	10

【企画福祉課】

(調整・障害者班)

1 衛生統計関係	
(1)人口動態総覧	12
(2)主な死因調	13
(3)主な生活習慣病による死亡数・死亡率	14
(4)年齢3区分別人口・人口割合	15
2 老人福祉関係	
(1)高齢者人口の状況	16
(2)65歳以上人口の推移	16
(3)老人クラブの状況	17
(4)養護老人ホームの入所状況	17
3 介護保険関係	
(1)介護保険指定済事業者の状況	18
(2)要介護認定の審査判定状況	20
(3)市町村別介護保険事業の状況	21
(4)介護保険施設の入所状況	22
4 地域保健活動従事者関係	
管内市町村保健師・栄養士数	23
5 学生等実習指導関係	
(1)医師臨床研修	24
(2)医師養成課程	24
(3)保健師養成課程	24
(4)管理栄養士養成課程	24
6 身体障害者福祉関係	
(1)身体障害者手帳所持者の状況	25
(2)特別障害者手当等受給の状況	26
7 知的障害児・者福祉関係	
知的障害児・者の状況	27

8 精神保健福祉関係	
(1)精神障害者の状況	28
(2)法第27条による指定医の診察状況	30
(3)法第34条による移送実施状況	30
(4)精神障害者保健福祉手帳の所持状況	30
(5)精神保健福祉相談・訪問指導事業実績	31
(6)精神保健福祉普及活動	32
(7)精神保健関連組織	33
9 心の健康づくり・自殺予防関係	34

(児童・生活保護班)

1 児童福祉関係	
家庭児童相談の状況	36
2 母子及び父子並びに寡婦福祉関係	
(1)年齢別・原因別母子世帯の状況	37
(2)母子世帯における母の就労状況並びに子どもの状況	38
(3)母子相談状況	39
(4)母子父子寡婦福祉資金の利用状況	40
(5)父子世帯の状況	41
(6)児童扶養手当・特別児童扶養手当支給状況	42
3 女性保護関係	
女性相談の状況	43
4 生活保護関係	
(1)保護の状況	44
(2)保護の開始理由・廃止理由	45
(3)救護施設入所の状況	45
(4)被保護世帯の労働類型別状況	46
(5)被保護世帯の世帯類型別状況	46
(6)扶助費別支出状況	46
5 民生委員・児童委員関係	
活動状況	47
6 生活困窮者関係	
相談の状況	48

【健康・予防課】

1 健康増進関係	
(1)栄養・食生活	50
(2)各種健康増進	51
2 母子保健関係	
(1)妊娠の届出	52
(2)妊婦健康診査実施状況	52
(3)乳幼児健康診査実施状況	53

(4)幼児歯科健康診査	54
(5)妊産婦・新生児訪問指導状況	54
(6)特定不妊治療費助成事業	55
3 結核関係	
(1)登録患者の状況	56
(2)登録患者の現況	56
(3)新登録患者の現況	57
(4)結核の医療	57
(5)結核の健康診断	58
(6)訪問・相談指導実施状況	58
4 感染症関係	
(1)感染症発生状況	59
(2)エイズ対策	59
(3)ウイルス性肝炎対策	59
(4)感染症予防普及活動	59
5 特定疾患関係	
(1)特定疾患	60
(2)小児慢性特定疾患医療受給者証交付者数	66
6 原爆被爆者対策関係	66
7 医務・薬務関係	
(1)医療施設数及び病床数	67
(2)医療関係者数	68
(3)病院立入検査	69
(4)医薬品医療機器等法関係許可業者数	70
(5)監視対象施設数及び監視(立入検査)実施状況	71
(6)献血状況	72

【環境指導課】

1 生活衛生関係	
(1)水道の種別による給水及び普及率の推移	74
(2)簡易専用水道施設	75
(3)水道施設監視指導状況	75
(4)特定建築物数及び監視指導状況	75
(5)ビル管理業登録状況	75
(6)墓地火葬場等施設数	76
2 廃棄物関係	
(1)ごみ処理施設	77
(2)し尿処理施設	77
(3)最終処分場	77
(4)産業廃棄物関係施設数及び処理業者数	78
(5)浄化槽	78

(6)監視対象施設数及び監視指導状況 -----	79
3 公害関係	
(1)届出状況 -----	80
(2)立入検査状況 -----	82
(3)苦情件数の推移 -----	84
(4)海水浴場の水質検査状況 -----	84
4 温泉関係	
温泉の概況 -----	85
5 食品衛生関係	
(1)許可を要する施設関係 -----	86
(2)許可を要しない施設関係 -----	93
(3)監視指導の実施状況 -----	94
(4)食品及び添加物等の収去検査実施状況 -----	95
(5)食品及び添加物等の現場検査実施状況 -----	97
(6)違反食品等の発見届出状況 -----	98
(7)食中毒の発生状況 -----	99
(8)製菓衛生師試験の実施状況 -----	100
(9)衛生教育の実施状況 -----	100
(10)自主管理活動の実施状況 -----	101
6 生活衛生営業関係	
生活衛生営業施設数及び監視指導状況 -----	102
7 化製場等関係	
(1)死亡獣畜取扱場及び畜舎等の許可施設 -----	103
(2)死亡獣畜取扱場の設置状況 -----	104

秋田地域振興局福祉環境部
(秋田中央保健所・中央福祉事務所)

概 要

管 内 概 況

区 分	世帯数 5.4.1 (世帯)	人 口 (人) 5.4.1			人 口 増減率 (前年比)	1世帯当 たり人数 (人)	面 積 2.3.31 (km ²)	人口密度 (人/km ²)
		総 数	男	女				
秋 田 市	138,101	300,257	141,767	158,490	△0.99	2.2	906.07	331.4
男 鹿 市	10,161	23,293	11,007	12,286	△3.13	2.3	241.09	96.6
潟 上 市	12,527	31,080	14,672	16,408	△0.92	2.5	97.72	318.1
五 城 目 町	3,270	7,962	3,726	4,236	△3.08	2.4	214.92	37.0
八 郎 潟 町	2,125	5,290	2,397	2,893	△2.00	2.5	17.00	311.2
井 川 町	1,479	4,316	2,014	2,302	△2.66	2.9	47.95	90.0
大 潟 村	788	2,814	1,379	1,435	△1.61	3.6	170.11	16.5
合 計	168,451	375,012	176,962	198,050	△1.20	2.2	1,694.9	221.3
秋 田 県	384,295	918,798	433,859	484,939	△1.76	2.4	11,637.52	79.0

区 分	生活保護率 (%) (R5年3月)	身体障害 者 数 (5.3.31)	知的障害 児・者数 (5.3.31)	母子世帯		父子世帯	
				世帯数 (4.8.1)	児童数 (4.8.1)	世帯数 (4.8.1)	児童数 (4.8.1)
秋 田 市	17.2	13,793	2,529	2,160	3,355	127	222
男 鹿 市	20.7	1,435	245	234	325	30	40
潟 上 市	16.8	1,450	257	348	458	56	59
五 城 目 町	13.8	629	87	64	88	10	12
八 郎 潟 町	19.6	344	50	39	58	3	4
井 川 町	7.3	368	36	32	41	5	8
大 潟 村	0.7	121	22	14	16	5	7
合 計	-	18,140	3,226	2,891	4,341	236	352
秋 田 県	13.7	47,150	9,175	8,467	12,626	1,146	1,167

職員及び組織

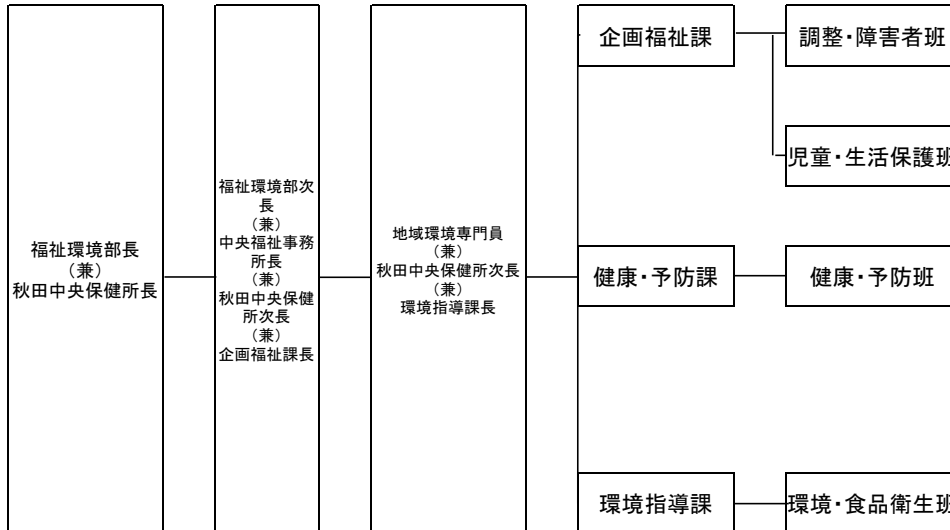
(1)職員数

秋田地域振興局福祉環境部

令和5年8月2日現在

定数内職員													定数外職員			合計	
部長	次長 (兼)課長	地域環境専門員 (兼)課長	課長	主幹 (兼)班長	副主幹 (兼)班長	副主幹	専門員	主任	主任	主任	技師	技師	計	専門員	非常勤職員		計
1	1	1	1	3	1 (1)	3 (1)	3	4	6	4 (1)	5	1	34 (3)		19	19	53 (3)

(2)組織図



事 務 分 担

【企画福祉課】

○調整・障害者班

- ・部内各課・各班の連絡調整及び庁舎管理
- ・保健・医療・福祉に関する施策の企画及び総合調整
- ・保健・医療・福祉に関する職員等の資質の向上、人材の確保支援等
- ・地域保健関係の統計調査
- ・精神障害者の保健福祉に関する相談援助
- ・自立支援医療(精神通院)の支給認定及び精神障害者保健福祉手帳の交付
- ・特別障害者手当及び障害児福祉手当等の支給、認定等
- ・心身障害者扶養共済制度年金の支給等
- ・認知症施策の推進
- ・社会福祉法・介護保険法関連の許認可並びに保健・医療・福祉関係施設の整備に関する総合調整等
- ・社会福祉法人・介護保険施設等に関する指導及び相談等
- ・身体障害児者及び知的障害児者の保健福祉に関する調整等
- ・心の健康づくり、自殺予防対策等

○児童・生活保護班

- ・児童の保健福祉に関する相談援助及び児童の健全育成の推進に関する支援等
- ・児童福祉施設の届け出、監査等の業務
- ・母子、寡婦、父子世帯の福祉に関する相談援助及び母子父子寡婦福祉資金の貸付等
- ・民生委員、児童委員の活動状況の確認等
- ・女性の悩みごと相談等
- ・児童扶養手当、特別児童扶養手当等の支給、認定等
- ・生活保護に関する相談及び生活保護の決定、生活保護費の支給等
- ・中国残留邦人に関する相談及び支援給付の決定、支援給付の支給等
- ・生活困窮者に関する自立相談支援及び住居確保給付金の支給等
- ・生活困窮世帯の子どもに対する学習支援事業に関する相談及び決定

【健康・予防課】

○健康・予防班

- ・各種健康相談・健康教育、生活習慣病の予防、健康増進事業、食生活改善等
- ・歯科保健指導及び地域歯科保健活動への支援等
- ・母性及び乳幼児の保健指導並びに母体の保護に関する指導等
- ・給食施設の届出受理及び指導、栄養士、調理師免許手続き等
- ・結核、感染症、エイズ等の相談や検査及び予防知識の啓発普及等
- ・難病患者の相談援助及び指定難病、小児慢性特定疾病の医療受給手続き等
- ・医療機関、薬局等の許認可及び監視指導、医療従事者関係免許手続き等
- ・毒物、劇物の販売業等の登録及び監視指導等

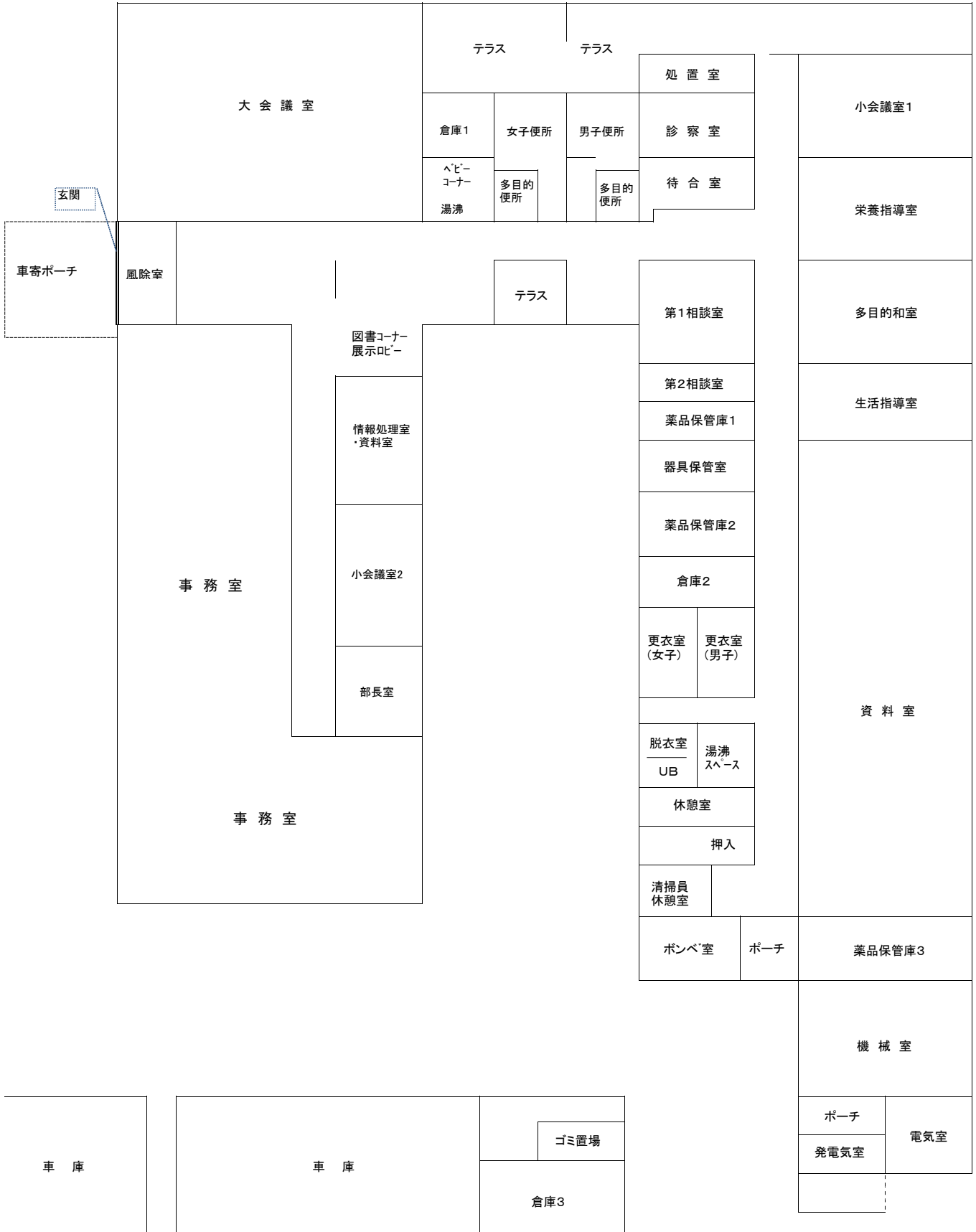
【環境指導課】

○環境・食品衛生班

- ・水道及び温泉施設の許認可及び指導等
- ・廃棄物処理の指導及び許可等
- ・大気汚染、水質汚濁に関する届出の受理、立入検査及び公害に関する苦情処理等
- ・食品衛生関係営業施設の許可及び指導等
- ・食中毒の調査及び食中毒の予防に関する普及啓発等
- ・生活衛生関係営業施設の許認可及び指導等
- ・住宅宿泊事業の届出の受理及び相談等

秋田地域振興局福祉環境部平面図

敷地面積 : 18,489㎡
 延床面積 : 2,282.1㎡
 構造 : RC造平屋建
 駐車台数 : 185台
 (障害者用駐車場10台)



相 談 業 務

令和5年4月現在

相談項目	相談内容	相談日	受付時間	相談窓口
一般健康相談	保健師等による母子・成人・老人・結核・感染症・エイズ・精神・難病・遺伝相談	月～金曜日	8:30～17:15	企画福祉課 018-855-5171 健康・予防課 018-855-5170
一般福祉相談	生活保護や生活困窮等の相談	月～金曜日	8:30～17:15	企画福祉課 児童・生活保護班 018-855-5175
家庭児童相談	家庭相談員による児童養育相談	月～金曜日	8:30～17:15	
	中央児童相談所による巡回相談(予約制) (福祉環境部内)	年数回	9:00～17:00	
母子、父子及び寡婦家庭相談	母子父子自立支援員による悩みごと相談、自立支援	月～金曜日	8:30～17:15	
女性相談	女性相談員による要保護女性の相談指導	月～金曜日	8:30～17:15	
	配偶者からの暴力に関する相談			
	巡回女性相談(予約制) (男鹿市福祉事務所)	第2金曜日	10:00～12:00	
医師による「心の健康相談」	専門医による相談(予約制)	第1金曜日 (秋田地域振興局福祉環境部) 第3火曜日 (男鹿市役所)	13:30～15:00	企画福祉課 調整・障害者班 018-855-5171
医師によるエイズ及び性感染症相談	・HIV抗体検査を伴う相談 ・性感染症検査(性器クラミジア抗体検査、梅毒抗体検査) (予約制)	第4水曜日	10:00～11:00	健康・予防課 018-855-5170
		第4水曜日	17:30～18:30	
肝炎相談	B型・C型肝炎ウイルス検査を伴う相談(予約制)	第4水曜日	10:00～11:00	
		第4水曜日	17:30～18:30	
骨髄提供者登録受付窓口	・骨髄移植及び骨髄バンク事業の説明 ・登録手続き ・骨髄提供希望者からの採血(予約制)	第4水曜日	10:00～11:00	
薬物相談窓口	薬物乱用による健康被害等	月～金曜日	8:30～17:15	
環境・食品衛生相談	営業許可、不良食品、飲料水廃棄物、公害、温泉	月～金曜日	8:30～17:15	環境指導課 018-855-5173

秋田地域振興局福祉環境部(秋田中央保健所・中央福祉事務所)沿革

○保健所沿革

年月日	事項
昭和	
19. 9.30	秋田市中通亀ノ丁にあった秋田簡易保険健康相談所(逓信省所管)の建物を借り受け、厚生大臣あて保健所設置許可を申請、許可される。
19.10. 1	秋田簡易保険健康相談所を統合し、秋田県秋田保健所を開設
23. 7. 1	秋田保健所が標準保健所として発足
24. 8.19	秋田県秋田性病診療所を併設
27. 4. 1	秋田県優生保護相談所を併設
28. 8. 1	課制施行(総務課、予防課、普及課)
30. 7.26	課制廃止、新たに所長補佐制を施行
33. 4. 1	係長制施行(総務、衛生、予防、結核の4係と保健婦室を設置)
34. 4. 1	併設の秋田性病診療所を廃止
37. 8.17	秋田市中通一丁目4番52号に移転
42. 5. 1	課制施行(総務課、保健予防課、衛生課)
44. 4. 1	衛生課に食品衛生係、環境衛生係の2係を設置
45. 4. 1	衛生課に試験検査係を新設
46.10. 1	民生部所管から環境保健部所管に変更
48. 6.20	秋田市中通二丁目1番52号に庁舎を移転新築
50. 5. 1	衛生指導課を環境指導課と改称、公害係を総務課から環境指導課へ所管換、環境衛生監視指導班を新設
51. 4. 1	環境衛生係と公害係を統合し環境公害係を新設
55. 4. 1	「中央食肉衛生検査所」を発足(食品衛生係から5名配置換)
56. 4. 1	環境保健部所管から福祉保健部所管に変更、環境指導課から試験検査係を分離、試験検査課(細菌及び理化学検査係)を新設
60. 4. 1	健康管理課を健康指導課に改称、食品衛生課を新設(5課12係となる) 五城目、男鹿両保健所を廃止し、秋田保健所支所として統合
平成	
2. 6. 1	「秋田県動物管理センター」を設置(秋田市浜田字神坂160)
9. 4. 1	秋田市の中核市移行に伴い、新たに「秋田市保健所」が設置され同市を所轄、当所の所轄を男鹿市、南秋田郡、河辺郡とし、五城目、男鹿両支所を廃止 動物管理センターは生活環境部所管の単独公所に改編
10. 4. 1	南秋田郡昭和町乱橋字古開172-1に庁舎を移転新築、「秋田中央保健所」と改称 河辺郡雄和町田草川字太田40-1に「南出張所」を新築、設置
12. 4. 1	秋田福祉事務所と秋田中央保健所を統合し「秋田中央健康福祉センター」を設置 秋田福祉事務所が南秋田郡昭和町に移転(秋田中央保健所を増築)
15. 4. 1	地域振興局体制への移行に伴い、「秋田地域振興局福祉環境部」に改組 企画福祉課、健康・予防課、環境指導課、試験検査課の4課制 南出張所は健康・予防課河辺雄和班に改編、総務事務は地域振興局総務企画部に一元化
17. 1.11	市町村合併に伴い、河辺町・雄和町に係る保健所・福祉事務所業務の一部を秋田市に移管
17. 3.22	市町村合併に伴い、福祉事務所業務の一部について、若美町に係る業務を男鹿市に、昭和町・飯田川町・天王町に係る業務を潟上市に移管
17. 4. 1	河辺雄和班を廃止
17.10. 1	市町村合併に伴い、由利福祉事務所業務を当部へ移管、「中央福祉事務所」に改称
19.11. 1	「健康づくり推進チーム」を新設
22. 3.31	試験検査業務の健康環境センターへの移管に伴い、試験検査課を廃止 「健康づくり推進チーム」を廃止(業務の一部を企画福祉課が所管)

○福祉事務所沿革

年月日	事項
昭和	
26. 3.29	社会福祉事業法制定、公布(6.1施行、一部10.1)、都道府県及び市は福祉事務所を設置
26.10. 1	県は経過措置として地方事務所に民生課を設置、福祉事務所の職務を担当 秋田地方事務所、民生課設置(秋田市西根小屋町中丁6-1)
30. 9. 1	地方事務所の民生課を福祉事務所に改編(県内8事務所) 秋田福祉事務所設置(同上住所) 庶務係8名、民生係15名、児童福祉司、身体障害者福祉司の体制
40. 4. 1	庶務係5名、保護係13名、福祉係4名の3係制
41. 4. 1	町名変更 (秋田市中通三丁目4-50)
43. 4. 1	福祉係を係長1名、児童福祉司、身体障害者福祉司、精神薄弱者福祉司、老人福祉指導主事の体制に改編
43. 5. 1	秋田市山王四丁目1-2に移転
49. 4. 1	民生課(3福祉司1老人主事、総務係、青少年交通係)、保護課の2課制
54. 4. 1	総務課(総務係、青少年係)、民生課、保護課の3課制
57. 4. 1	民生課(総務係、3福祉司1老人主事)、保護課、県民生活課の3課制
平成	
5. 4. 1	総務企画課(総務、老人・身障)、地域福祉課(生活保護、児童・精薄福祉司等)、県民生活課の3課制
8. 4. 1	総務企画課、地域福祉課の2課制 県民生活課は地方部へ移行

附 属 機 関 委 員 名 簿

(1) 秋田地域保健医療福祉協議会・専門部会

(敬称略)

令和5年8月現在

No.	所属等	氏名	協議会	医療	救急	献血	
1	(一社)秋田市医師会 1	湊 元志	○	○			
2	(一社)秋田市医師会 2	石川 達哉		○			
3	(一社)秋田市医師会 3	村田 雅彦			○		
4	(一社)男鹿潟上南秋医師会 1	佐々木 範明	○	○		○	
5	(一社)男鹿潟上南秋医師会 2	成田 裕一郎	○		○		
6	(一社)男鹿潟上南秋医師会 3	香曾我部 秀雄		○			
7	(一社)秋田市歯科医師会 1	清水 真木雄	○				
8	(一社)秋田市歯科医師会 2	安藤 葉介		○			
9	(一社)秋田市歯科医師会 3	石川 承平			○		
10	男鹿・潟上・南秋歯科医師会 1	鷲谷 一晴	○				
11	男鹿・潟上・南秋歯科医師会 2	小玉 尚伸		○			
12	男鹿・潟上・南秋歯科医師会 3	清水 隆夫			○		
13	(一社)秋田県薬剤師会秋田中央支部 1	佐藤 友紀	○				
14	(一社)秋田県薬剤師会秋田中央支部 2	大友 健		○			
15	(一社)秋田県薬剤師会秋田中央支部 3	越前谷 仁美			○		
16	(一社)秋田県病院協会	杉山 和	○	○			
17	(公社)秋田県看護協会秋田臨海地区支部	菊池 優子	○	○	○		
18	(公社)秋田県栄養士会	船木 初美	○				
19	(福)潟上市社会福祉協議会	鎌田 天嗣	○				
20	男鹿・潟上・南秋圏域老人福祉施設連絡協議会	坂本 秀岳	○				
21	秋田湖東ライオンズクラブ	佐藤 重信	○			○	
22	男鹿ライオンズクラブ	森山 公弥				○	
23	秋田中央食品衛生協会	高橋 憲人	○				
24	潟上市赤十字奉仕団	小玉 喜久子	○			○	
25	秋田周辺地域食生活改善推進協議会	齋藤 カツ子	○				
26	秋田県生活衛生関係営業秋田地方連絡協議会	明石 徹	○				
27	ミツミ電機株式会社 秋田事業所	須藤 直樹				○	
28	飯田川都市開発株式会社	出澤 英樹				○	
29	秋田赤十字病院 1	河合 秀樹		○			
30	秋田赤十字病院 2	中畑 潤一			○		
31	秋田厚生医療センター 1	柴田 聡		○			
32	秋田厚生医療センター 2	作左部 大			○		
33	循環器・脳脊髄センター	師井 淳太			○		
34	男鹿みなの市民病院 1	下間 信彦		○			
35	男鹿みなの市民病院 2	木村 圭介			○		
36	藤原記念病院 1	白山 公幸		○			
37	藤原記念病院 2	大畠 智明			○		
38	湖東厚生病院	波多野 善明		○			
39	秋田市消防本部	畠山 浩			○		
40	男鹿地区消防本部	今津谷 健			○		
41	五城目町消防本部	松橋 正浩			○		
42	湖東地区消防本部	齋藤 拓			○		
43	秋田中央警察署	會場 誠			○		
44	秋田東警察署	二木 雄一			○		
45	秋田臨港警察署	佐々木 宣隆			○		
46	男鹿警察署	伊藤 陽子			○		
47	五城目警察署	畠山 洋一			○		
48	秋田西高等学校	湯澤 寛				○	
49	男鹿工業高等学校	筒井 勝				○	
50	五城目高等学校	赤坂 亨				○	
51	男鹿海洋高等学校	浅野 博之				○	
52	男鹿潟上南秋校長会	三浦 智				○	
53	秋田市長	穂積 志	○				
54	男鹿市長	菅原 広二	○				
55	潟上市長	鈴木 雄大	○				
56	南秋田郡町村行政連絡協議会長(五城目町長)	渡邊 彦兵衛	○				
57	秋田市保健所長	伊藤 善信	○				
58	秋田市保健所保健総務課長	横山 康宏		○	○		
59	男鹿市健康推進課長	佐藤 一明		○	○	○	
60	潟上市健康長寿課長	石井 恵子		○	○	○	
61	五城目町健康福祉課長	石井 政幸		○	○	○	
62	八郎潟町健康福祉課長	松田 正紀				○	
63	井川町健康福祉課長	遠藤 慶太				○	
64	大湯村福祉保健課長	北嶋 学				○	
65	秋田県中央教育事務所長	沓澤 徹	○				
66	秋田空港管理事務所長	佐々木 比呂志			○		
			委員数 計	22名	18名	25名	17名

医療：地域医療推進部会
 救急：救急、災害医療検討部会
 献血：献血推進部会

(2) 秋田中央保健所感染症診査協議会結核部会(委員数:5名)

令和5年4月現在

氏名	所属機関・団体及び職名	備考
香曾我部 秀雄	香曾我部医院長	部会長
本間 光信	市立秋田総合病院	
斎藤 晴樹	湖東快晴クリニック	
田中 伸顕	田中法律事務所	
石井 正	人権擁護委員	

福祉関係者等行政協力員の状況

区分 市町村別	民生委員・ 児童委員 (5.4.1)	身体障害者 相談員 (5.4.1)	知的障害者 相談員 (5.4.1)	戦傷病者 相談員 (5.10.1)	遺族相談員 (5.10.1)
	人	人	人	人	人
五城目町	54 (3)	3	1		
八郎潟町	20 (2)	2	1		1
井川町	22 (2)	1			
大潟村	9 (2)	1			
計	105 (9)	7	2		1
秋田市	672 (73)	26	5	1	3
男鹿市	130 (16)	6	2		1
潟上市	91 (7)	5	3		
秋田県	3,265 (313)	104	48	3	24

※民生委員、児童委員の()は主任児童委員数(内数・現員)

※遺族相談員の八郎潟町1名は潟上市、南秋田郡担当

企 画 福 祉 課

(調整・障害者班)

1 衛 生 統 計 関 係

(1) 人口動態総覧(年次別)

(単位:人)

区 分	出 生 数					死 亡 数					乳児死亡数(再掲)				
	平成29年	平成30年	令和元年	令和2年	令和3年	平成29年	平成30年	令和元年	令和2年	令和3年	平成29年	平成30年	令和元年	令和2年	令和3年
	男 鹿 市	97	74	75	68	72	497	551	514	554	570	0	0	0	0
潟 上 市	189	160	169	156	146	434	444	471	471	433	0	1	1	1	0
五 城 目 町	36	43	28	30	19	188	199	179	179	170	0	0	1	0	0
八 郎 潟 町	25	16	20	24	24	86	94	95	100	98	0	0	0	0	0
井 川 町	19	14	15	9	28	57	82	80	66	80	0	1	0	0	0
大 潟 村	19	13	18	16	12	43	37	37	34	45	0	0	0	0	0
管内計	385	320	325	303	301	1,305	1,407	1,376	1,404	1,396	0	2	2	1	0
秋 田 県	5,396	5,040	4,696	4,499	4,335	15,425	15,434	15,784	15,379	16,019	18	13	10	9	5

区 分	死 産 数					自然死産数(再掲)				
	平成29年	平成30年	令和元年	令和2年	令和3年	平成29年	平成30年	令和元年	令和2年	令和3年
	男 鹿 市	2	3	0	1	0	1	1	0	1
潟 上 市	2	4	3	6	5	1	2	2	3	3
五 城 目 町	0	3	1	1	0	0	1	0	1	0
八 郎 潟 町	1	1	0	0	0	1	1	0	0	0
井 川 町	0	2	0	0	0	0	0	0	0	0
大 潟 村	0	0	1	0	1	0	0	1	0	1
管内計	5	13	5	8	6	3	5	3	5	4
秋 田 県	108	115	117	98	100	64	71	70	63	54

区 分	婚 因 数					離 婚 数				
	平成29年	平成30年	令和元年	令和2年	令和3年	平成29年	平成30年	令和元年	令和2年	令和3年
男 鹿 市	57	54	57	49	46	25	19	18	27	16
潟 上 市	118	101	109	81	82	36	37	40	45	36
五 城 目 町	20	18	12	16	16	11	6	6	8	8
八 郎 潟 町	16	15	9	16	6	5	7	3	6	6
井 川 町	4	12	14	7	8	4	2	4	6	3
大 潟 村	12	8	7	10	6	4	3	6	5	0
管内計	227	208	208	179	164	85	74	77	97	69
秋 田 県	3,311	3,052	3,161	2,686	2,618	1,366	1,246	1,278	1,213	1,043

資料: 秋田県衛生統計年鑑

(2) 主な死因調(市町村別)

令和3年(単位:死亡数=人、死亡率=人口10万対、割合=%)

区 分	第 1 位		第 2 位		第 3 位		第 4 位		第 5 位	
	死 因	死亡数 死亡率 (割合)	死 因	死亡数 死亡率 (割合)	死 因	死亡数 死亡率 (割合)	死 因	死亡数 死亡率 (割合)	死 因	死亡数 死亡率 (割合)
男 鹿 市	悪性新生物	147 601.5 25.8	心 疾 患	104 425.5 18.2	脳 血 管 疾 患	49 200.5 8.6	老 衰	35 143.2 6.1	肺 炎	26 106.4 4.6
潟 上 市	悪性新生物	126 399.2 29.1	心 疾 患	57 180.6 13.2	脳 血 管 疾 患	41 129.9 9.5	老 衰	27 85.5 6.2	肺 炎	25 79.2 5.8
五 城 目 町	悪性新生物	52 624.4 30.6	心 疾 患	23 276.2 13.5	脳 血 管 疾 患	17 204.1 10.0	老 衰	13 156.1 7.6	肺 炎	11 132.1 6.5
八 郎 潟 町	悪性新生物	28 513.4 28.6	老 衰	15 275.0 15.3	心 疾 患	10 183.4 10.2	肺 炎	7 128.3 7.1	脳 血 管 疾 患	5 91.7 5.1
井 川 町	悪性新生物	19 424.2 23.8	心 疾 患	14 312.6 17.5	脳 血 管 疾 患	7 156.3 8.8	その他の呼吸器系の 疾患	6 134.0 7.5	肺 炎 老 衰	5 111.6 6.3
大 潟 村	悪性新生物	15 508.1 33.3	心 疾 患	8 271.0 17.8	老 衰	7 237.1 15.6	(割 愛)	0.0 0.0	(割 愛)	0.0 0.0
管 内 計	悪性新生物	387 501.2 27.7	心 疾 患	216 279.7 15.5	脳 血 管 疾 患	123 159.3 8.8	老 衰	102 132.1 7.3	肺 炎	76 98.4 5.4
秋 田 県	悪性新生物	4,136 439.5 25.8	心 疾 患	2,118 225.1 13.2	老 衰	1,644 174.7 10.3	脳 血 管 疾 患	1,575 167.4 9.8	肺 炎	820 87.1 5.1
全 国	悪性新生物	381,505 310.7 26.5	心 疾 患	214,710 174.9 14.9	老 衰	152,027 123.8 10.6	脳 血 管 疾 患	104,595 85.2 7.3	肺 炎	73,194 59.6 5.1

資料: 秋田県衛生統計年鑑、人口動態調査、国勢調査

4人以下の死因は割愛

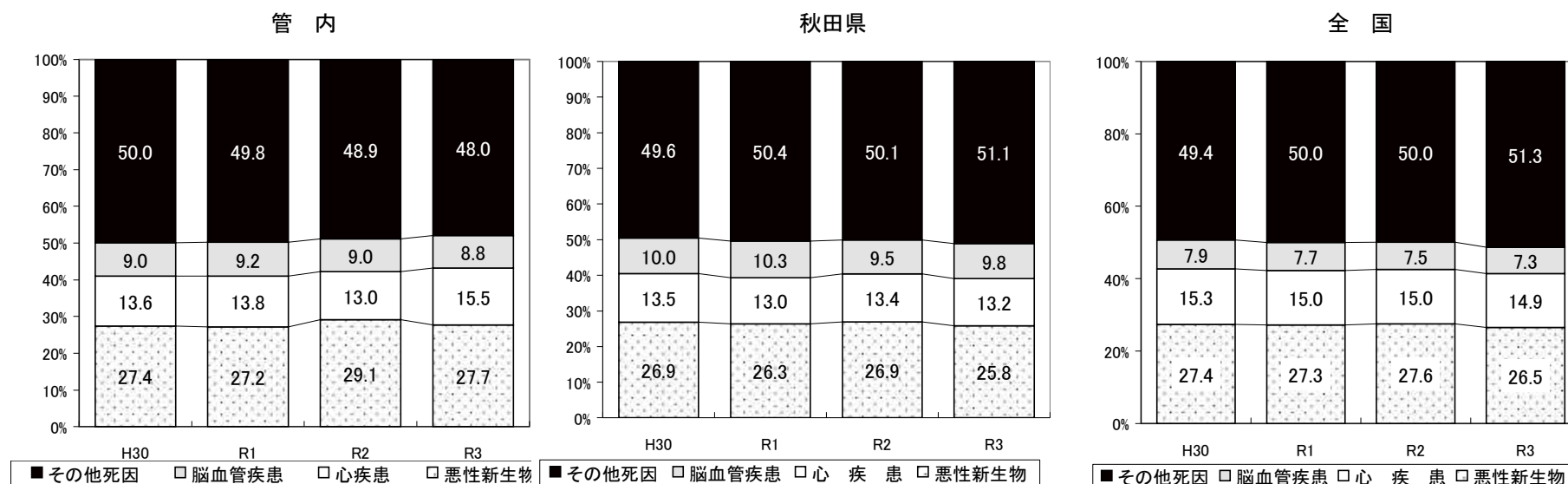
(3) 主な生活習慣病による死亡数・死亡率(年次別)

(単位: 死亡数=人、死亡率=人口10万対)

死 因	区 分	平成29年		平成30年		令和元年		令和2年		令和3年	
		死亡数	死亡率	死亡数	死亡率	死亡数	死亡率	死亡数	死亡率	死亡数	死亡率
悪性新生物 (02100)	管内	354	429.4	385	467.0	374	471.2	409	520.5	387	501.2
	秋田県	4,099	413.2	4,147	424.0	4,158	431.8	4,137	432.9	4,136	439.5
	全国	373,334	299.5	373,584	300.7	376,425	304.2	378,385	299.9	381,505	310.7
脳血管疾患 (09300)	管内	149	180.7	127	154.0	127	160.0	126	160.3	123	159.3
	秋田県	1,615	162.8	1,542	157.7	1,625	168.7	1,467	153.5	1,575	167.4
	全国	109,880	88.2	108,186	87.1	106,552	86.1	102,978	81.6	104,595	85.2
心 疾 患 (09200)	管内	199	241.4	192	232.9	190	239.4	183	232.9	216	279.7
	秋田県	2,086	210.3	2,091	213.8	2,046	212.5	2,068	216.4	2,118	225.1
	全国	204,837	164.3	208,221	167.6	207,714	167.8	205,596	162.9	214,710	174.9

資料: 秋田県衛生統計年鑑

三大死因別死亡数の死亡総数に対する割合の年次推移



資料: 秋田県衛生統計年鑑

(4) 年齢3区分別人口・人口割合

令和3年10月1日現在

区 分	人 口 (人)			人 口 割 合 (%)			
	総 数	年少人口 (0~14歳)	生産年齢人口 (15歳~64歳)	老年人口 (65歳以上)	年少人口 (0~14歳)	生産年齢人口 (15歳~64歳)	老年人口 (65歳以上)
男 鹿 市	24,440	1,634	11,000	11,806	6.7	45.0	48.3
潟 上 市	31,562	3,248	16,997	11,317	10.3	53.9	35.9
南秋田郡	21,213	1,641	10,124	9,448	7.7	47.7	44.5
五 城 目 町	8,328	571	3,727	4,030	6.9	44.8	48.4
八 郎 潟 町	5,454	409	2,566	2,479	7.5	47.0	45.5
井 川 町	4,479	321	2,186	1,972	7.2	48.8	44.0
大 潟 村	2,952	340	1,645	967	11.5	55.7	32.8
管 内 計	77,215	6,523	38,121	32,571	8.4	49.4	42.2
秋 田 県	944,874	89,904	495,364	359,606	9.5	52.4	38.1

注) 総数には「年齢不詳」を含む。

資料: 令和3年秋田県の人口－秋田県年齢別人口流動調査報告書

2 老人福祉関係

(1)高齢者人口の状況

令和4年10月1日現在

区分 市町村別	人口	65歳以上				75歳以上(再掲)			
		男	女	計	率	男	女	計	率
秋田市	303,048	41,407	57,269	98,676	32.6%	19,196	31,899	51,095	16.9%
男鹿市	23,740	4,968	6,696	11,664	49.1%	2,368	3,947	6,315	26.6%
潟上市	31,298	4,710	6,607	11,317	36.2%	2,174	3,714	5,888	18.8%
五城目町	8,122	1,676	2,328	4,004	49.3%	818	1,455	2,273	28.0%
八郎潟町	5,365	994	1,485	2,479	46.2%	464	884	1,348	25.1%
井川町	4,384	815	1,154	1,969	44.9%	374	703	1,077	24.6%
大潟村	2,895	406	539	945	32.6%	250	339	589	20.3%
計	378,852	54,976	76,078	131,054	34.6%	25,644	42,941	68,585	18.1%
秋田県	929,915	149,373	209,586	358,959	38.6%	69,774	121,801	191,575	20.6%

※県調査統計課「令和4年 秋田県の人口(秋田県年齢別人口流動調査報告書)」による。

(2)65歳以上人口の推移

区分 市町村別	平成26年 (2014年)		平成27年 (2015年)		平成28年 (2016年)		平成29年 (2017年)		平成30年 (2018年)	
	人口	高齢化率	人口	高齢化率	人口	高齢化率	人口	高齢化率	人口	高齢化率
秋田市	85,390	26.8%	88,463	27.9%	90,431	28.7%	92,266	29.6%	93,787	30.4%
男鹿市	11,674	39.2%	11,926	40.8%	12,168	42.4%	12,271	45.0%	12,339	46.5%
潟上市	9,749	29.2%	10,088	30.4%	10,410	31.6%	10,647	32.7%	10,825	33.5%
五城目町	4,136	42.6%	4,167	43.9%	4,182	44.9%	4,153	45.7%	4,161	47.1%
八郎潟町	2,185	35.3%	2,255	37.1%	2,292	38.5%	2,335	39.5%	2,394	41.3%
井川町	1,770	34.6%	1,806	35.9%	1,829	37.1%	1,869	38.8%	1,908	40.5%
大潟村	956	30.6%	998	32.1%	1,003	32.7%	1,015	32.9%	1,006	32.8%
計	115,860	28.5%	119,703	29.7%	122,315	30.6%	124,556	31.6%	126,420	32.4%
秋田県	330,741	31.4%	344,873	33.6%	350,027	34.6%	353,786	35.5%	357,125	36.3%

区分 市町村別	令和元年 (2019年)		令和2年 (2020年)		令和3年 (2021年)		令和4年 (2022年)		令和5年 (2023年)	
	人口	高齢化率	人口	高齢化率	人口	高齢化率	人口	高齢化率	人口	高齢化率
秋田市	95,222	31.1%	96,363	31.6%	97,243	32.2%	97,752	32.2%	98,017	32.6%
男鹿市	12,314	47.8%	12,290	49.0%	12,235	50.2%	12,132	50.8%	11,967	51.8%
潟上市	10,959	34.2%	11,095	35.1%	11,173	35.5%	11,198	35.8%	11,207	36.0%
五城目町	4,137	48.2%	4,133	49.6%	4,152	51.0%	4,112	50.4%	4,058	51.4%
八郎潟町	2,409	42.6%	2,449	44.3%	2,440	45.4%	2,456	45.6%	2,430	46.2%
井川町	1,925	41.6%	1,943	42.8%	1,961	44.1%	1,915	43.6%	1,891	44.0%
大潟村	1,005	33.1%	1,014	33.6%	1,017	34.3%	1,007	34.6%	990	34.5%
計	127,971	33.1%	129,287	33.8%	130,221	34.4%	130,572	34.4%	130,560	34.8%
秋田県	359,478	37.1%	361,434	37.9%	362,012	38.5%	361,636	38.8%	360,254	39.3%

※人口はそれぞれ7月1日現在で県長寿社会課調による。

(3) 老人クラブの状況

令和5年3月31日現在

区分 市町村別	60歳以上 人口 (R3.10.1) A	クラブ数	会員数 B	加入率 (%) B/A
男鹿市	13,970	35	842	6.0
潟上市	13,330	50	2,405	18.0
五城目町	4,675	59	2,021	43.2
八郎潟町	2,860	18	427	14.9
井川町	2,239	14	371	16.6
大潟村	1,173	5	207	17.6
計	38,247	181	6,273	16.4
秋田県	429,834	1,283	42,088	9.8

※福祉行政報告例第35表による。

※60歳以上人口は県調査統計課「令和4年 秋田県の人口(秋田県年齢別人口流動調査報告書)」による。

(4) 養護老人ホームの入所状況

令和5年3月1現在

区分 市町村別	計	秋田聖徳会 養護老人 ホーム (100)	松壽会 養護老人 ホーム (50)	松壽会 養護老人 ホーム (55)	養護老人 ホーム (50)	樹園 養護老人 ホーム (50)	角館 寿楽荘 (*75)
秋田市	178	90	43	35	6		4
男鹿市	58		1	4	8	45	
潟上市	5	3			2		
五城目町	23			1	22		
八郎潟町	0						
井川町	1				1		
大潟村	0						
合計	265	93	44	40	39	45	4

※県長寿社会課「養護老人ホーム措置状況」による。

※()内は定員で(*)は管外の施設である。

3 介護保険関係

(1)介護保険指定済事業者の状況

令和5年4月1日現在

①居宅サービス事業者等

事業種別	市町村別	指定済事業者数	秋	男	湯	五	八	井	大	秋
			田	鹿	上	城	郎	川	湯	田
			市	市	市	目	湯	町	村	県
1 居宅介護支援事業		145	103	18	12	7	2	2	1	372
2 居宅サービス事業		459	346	40	38	17	9	8	1	1211
	1) 訪問介護	94	78	5	6	3	1	1		252
	2) 訪問入浴介護	2	2							23
	3) 訪問看護	38	34		2	1	1			79
	4) 訪問リハビリテーション	13	7	2	1	1	1	1		23
	5) 居宅療養管理指導	1	1							1
	6) 通所介護	60	45	4	7	1	1	2		191
	7) 通所リハビリテーション	21	13	3	2	1	1	1		53
	8) 短期入所生活介護	117	75	15	16	5	3	2	1	319
	9) 短期入所療養介護	22	13	3	2	2	1	1		56
	10) 特定施設入居者生活介護	33	28	4		1				62
	11) 福祉用具貸与	29	25	2	1	1				75
	12) 特定福祉用具販売	29	25	2	1	1				77
3 介護保険施設		59	35	7	8	4	2	2	1	186
	1) 介護老人福祉施設	37	22	4	6	2	1	1	1	124
	2) 介護老人保健施設	22	13	3	2	2	1	1		55
	3) 介護療養型医療施設									
	4) 介護医療院									7
合計		663	484	65	58	28	13	12	3	1,769

※休止事業所は除く。

※居宅サービス事業のうち、通所リハビリテーション及び短期入所療養介護はみなし事業所を含む。

※本表のほか、保険医療機関は「訪問看護」「訪問リハビリテーション」「居宅療養管理指導」について、保険薬局は「居宅療養管理指導」についてみなし指定になる。

※ユニット型と従来型が併設されている介護老人福祉施設又は介護老人保健施設は、1施設として計上する。

※県長寿社会課調「指定介護保険サービス事業所一覧」による。

令和5年4月1日現在

②地域密着型サービス事業者等

事業種別		市町村別	指定 済 事業 者 数	秋	男	潟	五	八	井	大	秋
				田	鹿	上	城	郎	川	大	田
				市	市	市	目	湯	町	湯	県
1 地域密着型サービス事業			165	117	17	16	6	6	2	1	546
	1) 定期巡回・随時対応型 訪問介護看護		2	1		1					12
	2) 夜間対応型訪問介護		0								1
	3) 認知症対応型通所介護		12	5	1	3	1	1	1		42
	4) 小規模多機能型居宅介護		27	23	1	1	1	1			64
	5) 認知症対応型共同生活 介護		48	32	6	6	2	1	1		208
	6) 地域密着型 特定施設入居者生活介護		0								10
	7) 地域密着型 介護老人福祉施設		11	5	3	3					36
	8) 複合型サービス		4	4							10
	9) 地域密着型通所介護		61	47	6	2	2	3		1	163
2 地域密着型介護予防サービス事業			83	56	8	10	4	3	2	0	305
	1) 介護予防認知症 対応型通所介護		10	3	1	3	1	1	1		39
	2) 介護予防小規模 多機能型居宅介護		26	22	1	1	1	1			62
	3) 介護予防認知症対応型 共同生活介護		47	31	6	6	2	1	1		204
3 介護予防支援(地域包括支援センター)			24	18	1	1	1	1	1	1	66
合 計			272	191	26	27	11	10	5	2	917

※県長寿社会課調「指定介護保険サービス事業所一覧」による。

(2)要介護認定の審査判定状況

令和5年3月末現在

区分 市町村別	要支援1	要支援2	経過的要介護	要介護1	要介護2	要介護3	要介護4	要介護5	計
	件			件	件	件	件	件	件
秋 田 市	2,936	2,388	0	4,779	3,345	2,939	2,203	1,301	19,891
男 鹿 市	135	310	0	428	631	472	385	288	2,649
潟 上 市	184	264	0	541	381	275	291	154	2,090
五 城 目 町	48	87	0	206	181	173	141	83	919
八 郎 潟 町	65	58	0	85	114	72	69	51	514
井 川 町	2	27	0	73	131	88	66	24	411
大 潟 村	11	17	0	38	22	18	20	14	140
計	3,381	3,151	0	6,150	4,805	4,037	3,175	1,915	26,614
秋 田 県	8,005	8,290	0	15,843	13,078	10,732	10,020	6,915	72,883

※県長寿社会課「保険者別要介護(要支援)認定者数一覧」
厚生労働省「介護保険事業状況報告 月報」による。

(3)市町村別介護保険事業の状況

介護給付・予防給付(令和3年度累計総数)

市町村別 事業種別	秋田市	男鹿市	潟上市	南秋田郡				計	秋田県
				五城目町	八郎潟町	井川町	大潟村		
件数	407,283	45,778	40,625	19,418	9,422	9,314	2,397	534,237	1,499,745
居宅(介護予防)サービス	348,892	36,199	33,319	15,739	6,965	7,579	1,636	450,329	1,229,698
訪問サービス	67,078	3,060	4,266	2,489	1,129	1,077	76	79,175	198,795
通所サービス	44,009	4,151	5,664	1,867	733	1,233	153	57,810	175,463
短期入所サービス	30,490	6,867	4,302	2,026	636	646	162	45,129	116,812
福祉用具・住宅改修サービス	71,484	5,753	6,215	3,026	1,687	1,682	469	90,316	260,448
特定施設入居者生活介護	12,861	1,158	155	163	12	12	107	14,468	26,123
介護予防支援・居宅介護支援	122,970	15,210	12,717	6,168	2,768	2,929	669	163,431	452,057
地域密着型(介護予防)サービス	28,079	3,568	3,378	1,287	878	263	316	37,769	120,873
施設サービス	30,312	6,011	3,928	2,392	1,579	1,472	445	46,139	149,174
介護老人福祉施設	15,599	3,319	1,653	1,203	628	831	205	23,438	86,272
介護老人保健施設	14,702	2,680	2,275	1,189	951	641	240	22,678	58,733
介護療育型医療施設	-	-	-	-	-	-	-	-	386
介護医療院	11	12	-	-	-	-	-	23	3,783
単位	千単位 3,012,982	千単位 470,846	千単位 356,002	千単位 174,836	千単位 87,689	千単位 80,866	千単位 24,734	千単位 4,207,955	千単位 12,500,334
居宅(介護予防)サービス	1,663,103	239,705	168,082	80,924	28,393	31,575	7,822	2,219,604	5,912,293
訪問サービス	281,515	8,412	12,858	8,506	4,354	3,257	330	319,232	1,076,021
通所サービス	291,395	27,685	38,808	12,523	5,503	8,738	1,182	385,834	1,218,309
短期入所サービス	586,682	152,403	92,134	44,776	12,929	13,078	3,167	905,169	2,171,759
福祉用具・住宅改修サービス	91,119	6,686	6,856	3,337	1,776	1,902	452	112,128	311,855
特定施設入居者生活介護	246,045	23,211	3,008	3,210	237	224	1,968	277,903	504,111
介護予防支援・居宅介護支援	166,347	21,308	14,418	8,572	3,594	4,376	723	219,338	630,238
地域密着型(介護予防)サービス	447,482	65,848	68,156	21,111	11,943	6,153	3,895	624,588	2,161,475
施設サービス	902,397	165,293	119,764	72,801	47,353	43,138	13,017	1,363,763	4,426,566
介護老人福祉施設	437,453	86,309	47,561	35,464	18,611	23,337	6,110	654,845	2,450,674
介護老人保健施設	464,449	78,485	72,203	37,337	28,742	19,801	6,907	707,924	1,812,294
介護療育型医療施設	-	-	-	-	-	-	-	-	13,402
介護医療院	495	499	-	-	-	-	-	994	150,196
費用額	百万円 30,226	百万円 4,723	百万円 3,570	百万円 1,752	百万円 879	百万円 811	百万円 248	百万円 42,211	百万円 125,396

※厚生労働省「令和3年度 介護保険事業状況報告(年報)」による。

※単位数は端数処理により計と一致しない場合がある。

(4)介護保険施設の入所状況

令和5年4月1日現在

単位:人

区分	市町村別	五 城 目 町	八 郎 湯 町	井 川 町	大 湯 村	小 計	秋 田 市	男 鹿 市	湯 上 市	中 計	県 そ の 内 他	県 外	施 設 計	施 設 定 員
介護 老人 福祉 施設 (特 養)	1 寿 恵 園					0		79	1	80			80	80
	2 偕 生 園					0	1	47		48			48	50
	3 和 幸 苑					0		48		48			48	50
	4 南 海 の 丘		1			1		26	2	28			29	30
	5 昭 寿 苑	6	7	9		22	4	13	34	51	3		76	80
	6 わ か ば 園	3	7	10		20	7	1	49	57	3		80	80
	7 松 恵 苑	1			1	2	2	11	47	60	1		63	80
	8 広 青 苑	74	2			76	1	1	1	3			79	80
	9 う た せ 苑	9	39	1		49				0			49	50
	10 さ く ら 苑	3	1	38		42	2		1	3			45	50
	11 ひ だ ま り 苑	1	2	1	15	19	1	21	3	25	5		49	50
	12 た ん ち ょ う					0			27	27			27	27
	13 わ だ つ み					0		21		21			21	29
	14 ゆ り の 希					0		29		29			29	29
	15 あ か ひ げ					0			25	25			25	29
	16 聚 恵 苑					0			21	21			21	29
	17 げ ん き					0		21		21			21	29
計	97	59	59	16	231	18	297	165	480	12	0	723	852	
入所申込者数	58	19	21	4	102	750	144	68	962	-	-	-		
介 護 老 人 保 健 設	1 榮 寿 苑	25	50	7	1	83	1		2	3	12		98	100
	2 くらかけの里	3	1		1	5	4	24	48	76	2		83	100
	3 翠 香 苑	24	8	33	1	66	13	5	8	26	2		94	100
	4 ほのぼの苑	3	2	2		7	16	3	67	86			93	100
	5 男 鹿 老 健					0	1	74	6	81			81	100
	6 湖 東 老 健	37	13	5	4	59	3	3	17	23	16		98	100
	7 た ら ち ね				5	5	5	76	9	90	1		96	100
計	92	74	47	12	225	43	185	157	385	33	0	643	700	
入所申込者数	3	4	2	2	11	51	44	4	99	-	-	-		

※ 各施設入所者数は秋田地域振興局福祉環境部調べによる
 ※ 介護老人保健施設の入所者数には、短期入所療養介護の利用者を含まない。

4 地域保健活動従事者関係

管内市町村保健師・栄養士数

令和4年4月現在

区 分	保健師数	栄養士総数	管理栄養士数	栄養士数
男 鹿 市	12	1		1
潟 上 市	10	3	2	1
五 城 目 町	4	1	1	
八 郎 潟 町	6	1	1	
井 川 町	4	1	1	
大 潟 村	4	1(非常勤)		1(非常勤)
管 内 計	40	8	5	3
保 健 所	9	1	1	

5 学生等実習指導関係

(1) 医師臨床研修

区 分	開設回数 (回)	実習延日数 (日)	実人員 (人)	1人当たり 実習期間	備 考
なし					
計	0	0	0	/	

(2) 医師養成課程

区 分	学部等	開設回数 (回)	実習延日数 (日)	実人員 (人)	1人当たり 実習期間	備 考
なし						
計		0	0	0	/	

(3) 保健師養成課程

区 分	学部等	開設回数 (回)	実習延日数 (日)	実人員 (人)	1人当たり 実習期間	備 考
秋 田 大 学	医学部保健学科	1	4	4	4	
秋 田 看 護 福 祉 大 学	看 護 学 科	1	3	4	4	
日 本 赤 十 字 秋 田 看 護 大 学	看 護 学 部 看 護 学 科	1	3	3	3	3日目は午前 まで
計		3	10	11	/	

(4) 管理栄養士養成課程

区 分	学部等	開設回数 (回)	実習延日数 (日)	実人員 (人)	1人当たり 実習期間	備 考
仙 台 白 百 合 女 子 大 学	人 間 学 部 健 康 栄 養 学 科	1	5	1	1	全大学合同 で実施
宮 城 学 院 女 子 大 学	生 活 科 学 部 食 品 栄 養 学 科			1	1	
尚 綱 学 院 大 学	健 康 栄 養 学 群 健 康 栄 養 学 類			2	2	
青 森 県 立 保 健 大 学	健 康 科 学 部 栄 養 学 科			1	1	
計		1	5	5	/	

6 身体障害者福祉関係

(1) 身体障害者手帳所持者の状況

令和5年3月31日現在

区分	総数	障 害 別												
		視覚	聴覚	平衡機能	音声・言語機能	そしゃく機能	肢体不自由	心臓	呼吸器	じん臓	肝臓	ぼう胱・直腸	小腸	免疫
市町村														
五城目町	629	42	59	1	6	1	337	115	6	34	1	26	1	2
八郎潟町	344	28	32		5		168	66	5	15	1	9		
井川町	268	8	28		3		135	51	7	10		11		1
大潟村	121	4	12	1	1		68	19	3	8		2		
計	1,331	82	131	2	15	1	708	251	21	67	2	48		3
秋田市	13,793	771	1,157	18	150	30	6,692	2,594	213	882	41	554	16	19
男鹿市	1,435	77	131		16	2	717	276	26	59	1	76		1
潟上市	1,450	80	122	1	11		783	281	33	80	3	57	3	

区分	等 級 別						総数
	1級	2級	3級	4級	5級	6級	
市町村							
五城目町	189	113	101	141	47	40	631
八郎潟町	98	46	65	70	26	24	329
井川町	81	29	47	65	16	16	254
大潟村	38	19	21	27	7	6	118
計	406	207	234	3,982	96	86	5,011
秋田市	4,200	1,898	2,542	2,869	834	794	13,137
男鹿市	420	188	278	339	62	95	1,382
潟上市	392	260	306	310	91	95	1,454

資料：障害福祉課調べ

(2)特別障害者手当等受給の状況

令和5年4月1日現在

市町村別 区分	五城目町	八郎潟町	井川町	大潟村	計
特別障害者手当	10	6	7	—	23
障害児福祉手当	2	—	—	2	4
経過的福祉手当	1	—	—	—	1
計	13	6	7	2	28

7 知的障害児・者福祉関係

知的障害児・者の状況

令和5年3月31日現在

区分 市町村別	在宅知的障害児								施設 利用児	児 総 数
	総 数	性別		障害程度別						
		男	女	軽度	中度	重度	最重度	重症 心身		
五城目町	2		2	1		1			8	10
八郎潟町	2	2		2					7	9
井川町	1	1		1					3	4
大潟村	2	1	1		2					2
計	7	4	3	4	2	1			18	25
秋田市	108	74	34	73	16	3	13	3	307	415
男鹿市	9	7	2	3	4	1	1		11	20
潟上市	14	8	6	11	3				28	42

区分 市町村別	在宅知的障害者								施設 利用者	者 総 数	児 者 総 数
	総 数	性別		障害程度別							
		男	女	軽度	中度	重度	最重度	重症 心身			
五城目町	21	14	7	11	4	4		2	56	77	87
八郎潟町	10	4	6	6	3	1			31	41	50
井川町	17	12	5	8	2	3	4		15	32	36
大潟村	4	3	1		2			2	16	20	22
計	52	33	19	25	11	8	4	4	118	170	195
秋田市	676	417	259	337	167	94	44	34	1438	2,114	2,529
男鹿市	114	67	47	19	27	39	18	11	111	225	245
潟上市	54	31	23	26	11	14	3		161	215	257

区分 市町村別	療育手帳の所持状況		
	A	B	計
五城目町	43	44	87
八郎潟町	20	30	50
井川町	16	20	36
大潟村	12	10	22
計	91	104	195
秋田市	1,252	1,277	2,529
男鹿市	136	109	245
潟上市	112	145	257

資料:障害福祉課調べ

8 精神保健福祉関係

(1) 精神障害者の状況

① 病類別

令和5年3月31日現在

病名区分		管内計	男鹿市	潟上市	五城目町	八郎潟町	井川町	大潟村
F2統合失調症、統合失調型障害及び妄想性障害		669	255	248	80	42	30	14
F3気分(感情)障害		520	175	247	38	28	27	5
G40てんかん		153	53	51	19	10	15	5
F0症状性を含む器質性精神障害		499	164	146	73	45	59	12
内訳 (再掲)	F00アルツハイマー病の認知症	313	100	83	47	30	47	6
	F01血管性認知症	54	18	19	8	3	3	3
	F02-09上記以外の症状性を含む器質性精神障害	132	46	44	18	12	9	3
F1精神作用物質使用による精神及び行動の障害		45	19	15	5	3	2	1
内訳 (再掲)	F10アルコール使用による精神及び行動の障害	43	18	14	5	3	2	1
	覚せい剤による精神及び行動の障害	1	0	1	0	0	0	0
	アルコール、覚せい剤を除く精神作用物質使用による精神及び行動の障害	1	1	0	0	0	0	0
F7知的障害(精神遅滞)		93	64	19	4	2	2	2
F6成人の人格及び行動の障害		8	0	8	0	0	0	0
F4神経症性障害、ストレス関連障害及び身体表現性障害		131	49	60	10	7	3	2
F5生理的障害及び身体的要因に関連した行動症候群		3	2	1	0	0	0	0
F8心理的発達の障害		120	37	53	13	4	10	3
F9小児期及び青年期に通常発症する行動及び情緒の障害及び特定不能の精神障害		32	6	20	1	0	3	2
その他		12	4	6	2	0	0	0
合計		2,285	828	874	245	141	151	46

資料：R4保健所実績報告

参考)病名区分新旧対照表

病名区分		旧病名区分
F2統合失調症、統合失調症型障害及び妄想性障害		精神分裂病
F3気分(感情)障害		躁うつ病
G40てんかん		てんかん
F0症状性を含む器質性精神障害		脳器質性精神障害
内訳(再掲)	F00アルツハイマー病の認知症	
	F01血管性認知症	
	F02-09上記以外の症状性を含む器質性精神障害	
F1精神作用物質使用による精神及び行動の障害		中毒性精神障害
内訳(再掲)	F10アルコール使用による精神及び行動の障害	アルコール中毒
	覚せい剤による精神及び行動の障害	覚せい剤中毒
	アルコール、覚せい剤を除く精神作用物質使用による精神及び行動の障害	その他の中毒
F7知的障害(精神遅滞)		精神薄弱
F6成人の人格及び行動の障害		精神病質
F4神経症性障害、ストレス関連障害及び身体表現性障害		精神神経症
F5生理的障害及び身体的要因に関連した行動症候群		その他の精神病
F8心理的発達の障害		その他の精神病
F9小児期及び青年期に通常発症する行動及び情緒の障害及び特定不能の精神障害		その他の精神病
その他		その他

② 入院・通院別

令和5年3月31日現在

	入院			在宅			合計
	措置	医療保護	入院計	自立支援医療受給者数	その他(任意入院含む)	その他計	
管内計	2	158	160	1,175	950	2,125	2,285
男鹿市	1	52	53	411	364	775	828
潟上市	1	51	52	519	303	822	874
五城目町	0	23	23	109	113	222	245
八郎潟町	0	11	11	68	62	130	141
井川町	0	16	16	46	89	135	151
大潟村	0	5	5	22	19	41	46

資料:R4保健所実績報告

(2) 法第27条による指定医の診察状況

	診察及び保護の申請・通報・届出件数						結果					
	申請	通 報				届 出	計	調査の結果 診察の 必要がないと認め られた者	診察を受けた者		調査 不能	計
	一般人	警察官	検 察 官	保護観 察所の 所長	矯正施 設の所 長	精神病 院の管 理者			要措置	措置 不要		
総数	0	8	3	0	2	0	13	4	7	2	0	13

※調査や診察が翌年度となった場合は、通報等の計と結果内訳の計は一致しない。

(3) 法第34条による移送実施状況

移送の申請件数	調査の結果、診察 の必要がないと認め られた者	診察を受けた者	
		移送 実施	移送 不要
0	0	0	0

(4) 精神障害者保健福祉手帳の所持状況

令和5年3月31日現在

市町村	1 級	2 級	3 級	計
男鹿市	85	105	32	222
潟上市	69	160	54	283
五城目町	14	41	10	65
八郎潟町	9	27	0	36
井川町	10	14	8	32
大潟村	1	5	1	7
計	188	352	105	645

資料：R4保健所実績報告

(5) 精神保健福祉相談・訪問指導事業実績

資料：令和4年度保健所実績報告

区 分		相 談 実人員	相 談 延人員	訪 問 実人員	訪 問 延人員
① 社会復帰関連	障害者総合支援法における就労移行支援及び就労継続支援に関する内容	0	0	(作業所訪問含む) 0	0
	その他(回復途上にある精神障害者等の社会復帰に関するもので、上記項目以外のもの)	0	0	1	5
	計	0	0	1	5
② 高齢者精神保健関連	(高齢者及びその家族等からの認知症等に関するもの)	5	7	0	0
③ アルコール関連	(アルコール問題に関するもの)	4	5	0	0
④ 薬物関連	(薬物関連問題に関するもの)	0	0	0	0
⑤ ギャンブル関連	(ギャンブル関連問題に関するもの)	0	0	0	0
⑥ ゲーム関連	(ゲーム関連問題に関するもの)	0	0	0	0
⑦ 思春期関連	(精神発達途上(およそ12~18歳に達するまでの者を想定)又はその家族からの心の悩み等の思春期精神保健に関する内容。摂食障害、自閉、不登校等思春期に特有に見られる疾患等)	0	0	0	0
⑧ 心の健康づくり	(社会生活において生じるストレスの増大による精神疾患に陥らないための心の健康づくりに関する相談、及び精神症状が疑われるが精神疾患と診断されていないもの)	31	59	0	0
⑨ その他	(精神疾患と診断されているが、上記項目に当てはまらないものを記入) * 治療中断者の医療へのかかり方に関する内容は、下段に再掲。→	62	412	3	3
		()	()	()	()
総 計 ①+②+③+④+⑤+⑥+⑦+⑧+⑨		102	483	4	8
再掲	ひきこもり関連(①~⑨までの再掲) (仕事や学校に行かず、かつ家族以外の人との交流をほとんどせずに、6か月以上続けて自宅にひきこもっている状態で、統合失調症などの精神疾患ではないと考えられるもの)	(1)	(3)	()	()

* ひきこもりに関する内容

6か月以上自宅にひきこもって社会参加しない状態(学校や仕事に行かないか、または就労していない)が持続しており、統合失調症などの精神病ではないと考えられるものを計上。
年齢の上限なし(⑤思春期関連及び⑥心の健康づくりの再掲)。

* 治療中断者への医療へのかかり方に関する内容

受診や医療機関等の紹介に関する内容、危機的介入に関する内容を再掲。

(6) 精神保健福祉普及活動

開催日	対象者	参加人員	内容	会場
令和4年4月～ 令和5年3月	地域住民、関係機関等	-	障害者理解促進や精神保健福祉に関する普及啓発物品やリーフレットを所内に掲示	秋田地域振興局福祉環境部
令和4年11月～ 令和4年12月	地域住民	-	各種週間・月間事業(障害者週間、いのちの日、世界エイズデー等)にあわせて精神保健福祉に関する普及啓発物品やリーフレット等を配布	秋田地域振興局福祉環境部 他

(7)精神保健関連組織

①家族会

令和4年度

名 称	会員数	主な活動
男鹿あゆみの会家族会	15名	あゆみ小規模作業所行事等の手伝い 総会、家族会話し合い(年2回)等
男鹿浜辺の里保護者会	3名	総会、保護者会

②障害者地域活動支援センター

令和4年度

名 称	特定非営利活動法人よつば	定 員	10名
運 営 主 体	特定非営利活動法人よつば	通 所 者 数	1名
所 在 地	五城目町字上町40	指 導 員 数	1名
開設年月日	平成10年4月	開 設 日	月、水～金
作 業 内 容	神社の御幣、御守り作成 その他	開 所 時 間	9時～15時

名 称	あゆみ小規模作業所	定 員	15名
運 営 主 体	特定非営利活動法人 男鹿あゆみの会	通 所 者 数	10名
所 在 地	男鹿市船川港船川字片田74	指 導 員 数	3名
開設年月日	平成7年4月	開 設 日	月～金
作 業 内 容	盆燈籠貼り合わせ クラフトかご作成 等	開 所 時 間	9時～15時

名 称	男鹿浜辺の里	定 員	12名
運 営 主 体	特定非営利活動法人通所センター男鹿浜辺の里	通 所 者 数	5名
所 在 地	男鹿市五里合琴川字浜台65	指 導 員 数	2名
開設年月日	平成19年4月	開 設 日	月～金
作 業 内 容	木箱の制作・販売・加工、古紙リサイクル DM便配達、内職作業他	開 所 時 間	9時～15時30分

③精神保健福祉協会支部

令和4年度

名 称	会員数
秋田県精神保健福祉協会 秋田県中央支部	95名
(参考)秋田県精神保健福祉協会 全体	1,699名

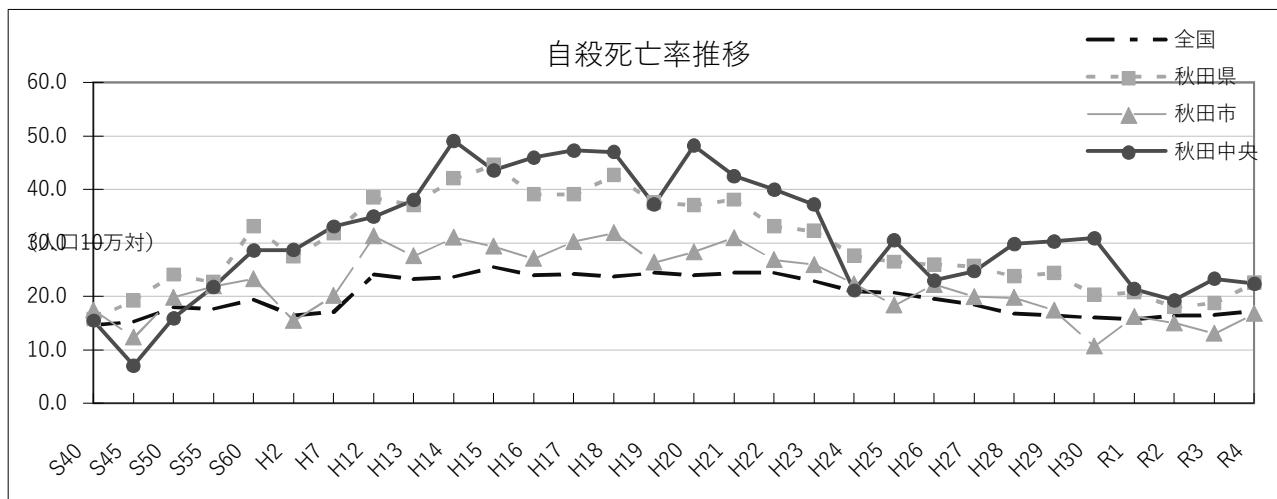
9 心の健康づくり・自殺予防関係

1) 心の健康づくり ・自殺予防対策 事業	・こころはればれ通信の作成 年1回発行（第75号）
2) 自殺予防ネット ワーク事業	・秋田地域心の健康づくり・自殺予防ネットワーク推進会議 ※新型コロナウイルス感染症の流行により書面開催。
3) 自殺未遂者支援 事業	・秋田地域自殺未遂者支援関係者会議 ※新型コロナウイルス感染症の流行により書面開催。 ・関係機関からの支援対象事案情報提供書受理及び対応13件 ・自殺未遂者支援研修会 令和4年10月31日開催 講演：救えるいのち 自殺未遂者への対応について～診察医から見た現状と自殺未遂者支援関係者へ期待すること～ 講師：秋田赤十字病院精神科部長 高橋 裕哉氏
4) 市町村支援	・心の健康づくり・自殺予防対策担当者会議 令和4年7月28日（木）実施 ※各町村及び当部の事業等について情報交換 ・大潟村メンタルヘルスサポーター地域懇談会への参加
5) 普及・啓発事業	・「ふきのとうホットライン（相談機関一覧）」リーフレットの配置 管内市町村、医療機関に配布 ・街頭キャンペーンでの啓発物品等配布 回数：2回（自殺予防週間、いのちの日に合わせて）
6) 人材育成	・心はればれゲートキーパー養成講座への講師派遣 回数：3回

参考) 秋田中央保健所管内の自殺死亡の状況

【1 自殺死亡率】

秋田中央保健所管内では、平成14年に自殺死亡率（人口10万対）49.1、死亡者数50人まで達したが、その後は緩やかに減少している。
管内自殺死亡率は全国より高めで推移しているが、令和3年は6.8ポイント差まで縮まっている。



秋田県・管内の自殺死亡の状況

年次	24年	25年	26年	27年	28年	29年	30年	令和元年	2年	3年	4年
全国	26,433 21.0	26,063 20.7	24,417 19.5	23,152 18.5	21,017 16.8	20,465 16.4	20,031 16.1	19,425 15.7	20,243 16.4	20,291 16.5	21,252 17.4
秋田県	293 27.6	277 26.5	269 26.0	262 25.7	240 23.8	242 24.4	199 20.3	200 20.8	172 18.0	177 18.8	209 22.6
秋田市	72 22.4	59 18.4	71 22.3	63 20.0	62 19.8	54 17.4	33 10.7	50 16.3	46 15.1	40 13.1	51 16.8
秋田中央 保健所	19 21.1	27 30.5	20 23.0	21 24.7	25 29.8	25 30.3	25 30.9	17 21.4	15 19.3	18 23.3	17 22.4

※上段：実数 下段：自殺率（人口10万対）

資料：秋田県衛生統計年鑑・人口動態統計

【2 管内の状況】

管内の自殺者数（平成24年～令和4年）

	24年	25年	26年	27年	28年	29年	30年	令和元年	2年	3年	4年
秋田中央 保健所管内	19	27	20	21	25	25	25	17	15	18	17
男鹿市	4	10	4	5	13	12	9	7	5	7	7
潟上市	8	7	10	9	9	10	10	6	5	7	5
五城目町	2	6	2	3	2	1	4	2	1	1	3
八郎潟町	3	2	2	3	1	1	1	1	2	2	2
井川町	1	2	1	1	0	0	1	1	2	1	0
大潟村	1	0	1	0	0	1	0	0	0	0	0

資料：人口動態統計

(児童・生活保護班)

1 児童福祉関係

家庭児童相談の状況

延べ件数

ア 町村別

相談種別	養護相談		保健相談	障害相談						非行相談		育成相談				その他の相談	計	(再掲)		
	児童虐待相談	その他の相談		肢体不自由相談	視覚障害相談	言語発達障害等相談	重症心身障害相談	知的障害相談	自閉症等相談	ぐ犯行為等相談	触法行為等相談	性格行動相談	不登校相談	適正相談	育児・しつけ相談			いじめ相談	児童売春等被害相談	
市町村別																				
五城目町	1					1		1										4		
八郎潟町	15																	15		
井川町													2					2		
大潟村	4																	4		
その他(潟上市)																		0		
合計	20	0	0	0	0	1	0	1	0	0	0	1	2	0	0	0	0	25	0	0

イ 年齢別

相談種別	養護相談		保健相談	障害相談						非行相談		育成相談				その他の相談	計	(再掲)		
	児童虐待相談	その他の相談		肢体不自由相談	視覚障害相談	言語発達障害等相談	重症心身障害相談	知的障害相談	自閉症等相談	ぐ犯行為等相談	触法行為等相談	性格行動相談	不登校相談	適正相談	育児・しつけ相談			いじめ相談	児童売春等被害相談	
年齢別																				
3歳未満児						1												1		
3歳児												1						1		
4～5歳児																		0		
6～8歳児	1																	1		
9～11歳児	5																	5		
12～14歳児	7							1					2					10		
15～17歳児	6																	6		
18歳以上	1																	1		
合計	20	0	0	0	0	1	0	1	0	0	0	1	2	0	0	0	0	25	0	0

2 母子及び父子並びに寡婦福祉関係

(1) 年齢別・原因別母子世帯の状況

令和4年8月1日現在：世帯数

市町村別	区分	年 齢 別					計
		10～ 20歳代	30歳代	40歳代	50歳代	60歳以上	
五城目町		2	21	39	2		64
八郎潟町		1	14	22	2		39
井川町		4	8	17	3		32
大湊村		3	2	8	1		14
計		10	45	86	8		149

市町村別	区分	原 因 別										計	
		死 別				小 計	離 婚	遺 棄	行 方 不 明	の配 障偶 害者	未 婚の 母		そ の 他
		病 死	交 通 事 故	産 業 災 害	そ の 他								
五城目町		1	1		1	3	56				5		64
八郎潟町		3				3	34				2		39
井川町		1				1	25				6		32
大湊村		3				3	9				2		14
計		8	1		1	10	124				15		149

(2) 母子世帯における母の就労状況並びに子どもの状況

令和4年8月1日現在:世帯数

市町村別	就 労 等					児 童 数 別 世 帯 の 状 況				
	自 営	常 勤	日 雇 等	無 職	計	1 人	2 人	3 人	4 人 以 上	計
五城目町	3	38	18	5	64	45	14	5		64
八郎潟町	4	21	9	5	39	23	14	2		39
井川町		22	6	4	32	23	9			32
大潟村	6	4	4		14	13	1			14
計	13	85	37	14	149	104	38	7		149

令和3年8月1日現在:人数

市町村別	子 ど も の 状 況								
	未 就 学	小 学 生	中 学 生	高 校 生 ・ 高 専	短 大 ・ 大	専 門 学 校 等	就 業	そ の 他 ・ 無 職	計
五城目町	8	28	22	16	1	1	5	7	88
八郎潟町	4	11	10	20	8	2	3		58
井川町	7	7	9	10	4	2	1	1	41
大潟村	5	4		7					16
計	24	50	41	53	13	5	9	8	203

(3)母子相談状況

相談者実人数

市町村別	生活一般								児童					
	住 宅	医 療	家庭紛争		就 労	結 婚	そ の 他	計	養 育	教 育	非 行	就 職	そ の 他	計
			夫 等 の 暴 力	そ の 他										
五城目町														
八郎潟町														
井川町														
大潟村														
その他														
計														

市町村別	生活援護						その他					合 計	
	母 子 福 祉 資 金	寡 婦 福 祉 資 金	年 金 ・ 手 当	生 活 保 護	そ の 他	計	売 店 設 置	た ば こ 販 売	公 営 住 宅	支 援 子 施 生 活	そ の 他		計
五城目町													
八郎潟町													
井川町													
大潟村													
その他 (由利本荘市等)	11					11				2		2	13
計	11					11				2		2	13

(4)母子父子寡婦福祉資金の利用状況

(単位:千円)

区分 市町村別	母子福祉資金													計
	事業開始	事業継続	修学	技能習得	修業	就職支度	療養	生活	住宅	転宅	就学支度	結婚	児童扶養	
五城目町														
八郎潟町														
井川町														
大潟村														
(南秋田郡)小計														
男鹿市														
潟上市			3		2						3			8
			1,032		445						785			2,262
由利本荘市			1											1
			194											194
にかほ市			2											2
			1,320											1,320
合計			6		2						3			11
			2,546		445						785			3,776

区分 市町村別	父子福祉資金													計
	事業開始	事業継続	修学	技能習得	修業	就職支度	療養	生活	住宅	転宅	就学支度	結婚	児童扶養	
五城目町														
八郎潟町														
井川町														
大潟村														
(南秋田郡)小計														
男鹿市														
潟上市			1											1
			240											240
由利本荘市														
にかほ市														
合計			1											1
			240											240

区分 市町村別	寡婦福祉資金													計
	事業開始	事業継続	修学	技能習得	修業	就職支度	療養	生活	住宅	転宅	就学支度	結婚	児童扶養	
五城目町														
八郎潟町														
井川町														
大潟村														
(南秋田郡)小計														
男鹿市														
潟上市														
由利本荘市														
にかほ市														
合計														

(5) 父子世帯の状況

令和4年8月1日現在:世帯数

市町村別	世帯主年齢別						原因別											
	20歳代	30歳代	40歳代	50歳代	60歳以上	計	死別					離婚	遺棄	行方不明	障害	その他	計	
							病死	交通事故	産業災害	その他	小計							
五城目町	1		7	2		10						10					1	11
八郎潟町			2	1		3	2					2						2
井川町		1	4			5						5						5
大湍村			3	2		5	1					1	4					5
計	1	1	16	5		23	3					3	19				1	23

令和3年8月1日現在:人数

市町村別	子どもの状況						計
	未就学	小学生	中学生	高校生以上	就業	その他	
五城目町	1	1	3	4		3	12
八郎潟町		1	3				4
井川町		3	2	1	1	1	8
大湍村		2	4	1			7
計	1	7	12	6	1	4	31

(6) 児童扶養手当・特別児童扶養手当支給状況

① 市町村別受給者状況

令和5年3月31日現在

市町村名	児童扶養手当					特別児童扶養手当			
	受給 資格者数	対象児数	全部支給	一部支給	全部停止	受給 資格者数	対象児数	支給	停止
五城目町	61	79	40	28	11	16	18	18	0
八郎潟町	37	48	22	18	8	11	12	12	0
井川町	34	36	15	16	5	8	9	9	0
大潟村	13	17	5	8	4	6	6	6	0
郡計	145	180	82	70	28	41	45	45	0
秋田市						851	906	846	60
男鹿市						51	56	55	1
由利本荘市						215	252	245	7
潟上市						114	127	125	2
にかほ市						45	63	56	7
市計	0	0	0	0	0	1,276	1,404	1,327	77
合計	145	180	82	70	28	1,317	1,449	1,372	77

② 新規認定・資格喪失等状況

令和4年度受付分

区 分	認定請求	認定件数	却下件数	取下げ件数	資格喪失	
児童扶養手当	14	14	0	0	3	※南秋田郡のみ
特別児童扶養手当	175	171	4	0	46	※秋田・由利全域

3 女性保護関係

女性相談の状況

R4年実績(秋田中央+由利計)

区分	人間関係															住居問題	帰住先なし	経済関係				医療関係				不純異性交遊	売春強要	ヒモ・暴力団関係	5条違反	計						
	夫等			子ども			親族			交際相手								生活困窮	借金・サラ金	求職	その他	病気	精神的問題	妊娠・出産	その他											
	夫の暴力	酒乱・薬物中毒	離婚問題	その他	子どもの暴力	養育不能	その他	親の暴力	その他の親族の暴力	その他	交際相手からの暴力	生活の本拠を共にする者からの暴力	同性の交際相手からの暴力	その他	家庭不和																その他の者の暴力	男女問題	その他			
市町村別																																				
五城目町				2																																2
八郎湯町																																				0
井川町																																				0
大湯村 (南秋田郡)																																			0	
小計	0	0	0	2	0	0	0	0	0	0	0	0	0	0	0	0	0	0	0	0	0	0	0	0	0	0	0	0	0	0	0	0	0	0	2	
男鹿市	4		5																		2														11	
湯上市	34		9	11						1										3		30		17											196	
その他 (秋田市等)				1							2																								3	
(秋田管内) 計	38	0	14	14	0	0	0	0	0	1	2	0	0	0	0	0	0	0	5	0	30	0	17	0	0	0	0	0	0	0	0	0	0	212		
由利本荘市	57		13	11		2	6	1		1										32		7	8											145		
にかほ市	3																																		6	
その他 (酒田市等)																																			0	
(由利管内) 計	60	0	13	11	0	2	6	1	0	1	0	0	0	0	5	0	0	0	0	32	0	7	8	0	0	0	0	0	0	0	0	0	151			
合計	98	0	27	25	0	2	6	1	0	2	2	0	0	0	5	0	0	0	0	32	5	7	38	0	17	0	0	0	0	0	0	0	363			

4 生活保護関係

(1) 保護の状況

令和5年3月現在

市町村	区分	人口	被保護		保護率 (%)
			世帯数	人員	
五城目町		8,122	94	112	13.8
八郎潟町		5,365	81	105	19.6
井川町		4,384	27	32	7.3
大潟村		2,895	2	2	0.7
計		20,766	204	251	12.1
秋田県		929,915	10,634	12,978	14.0

(人口は令和4年10月現在)

令和5年3月現在

市町村	区分	被保護人員内訳					
		生活扶助	住宅扶助	教育扶助	介護扶助		計
					施設	居宅	
五城目町		90	53	3	12	28	40
八郎潟町		88	63	2	11	21	32
井川町		23	11		4	8	12
大潟村		2	2				0
計		203	129	5	27	57	84

令和5年3月現在

市町村	区分	被保護人員内訳					
		医療扶助			出産扶助	生業扶助	葬祭扶助
		入院	入院外	計			
五城目町		8	86	94		1	
八郎潟町		3	82	85		2	
井川町		2	23	25			
大潟村			2	2			
計		13	193	206	0	3	0

市町村	区分	決定状況			
		申請件数	開始	その他・却下	廃止
五城目町		22	16	6	16
八郎潟町		6	4	2	6
井川町		9	4	5	6
大潟村					
計		37	24	13	28

(2)保護開始の理由・廃止理由の状況

市町村	区分	開始理由(世帯数)							計
		世帯主の傷病	世帯員の傷病	稼働者の離別・死亡	稼働収入の減少・喪失	手持金減少	年金仕送り等減少・喪失	その他	
	五城目町				2	13		1	16
	八郎潟町	1				3			4
	井川町				1	3			4
	大潟村								0
	計	1	0	0	3	19	0	1	24

市町村	区分	廃止理由(世帯数)								計
		世帯主の傷病治癒	世帯員の傷病治癒	死亡・失踪	稼働収入の増	年金・仕送り等の増	働き手の転入	施設入所	その他	
	五城目町			7	1	3		1	4	16
	八郎潟町			4		1			1	6
	井川町			3		2		1		6
	大潟村									0
	計	0	0	14	1	6	0	2	5	28

(3)救護施設入所の状況

令和5年4月1日現在

町村別	玉葉荘	誠幸園	ひばりヶ丘ホーム	計
五城目町	1			1
八郎潟町	1			1
井川町	1			1
大潟村				0
計	3	0	0	3

(4)被保護世帯の労働類型別状況

令和5年3月現在

区分 市町村	労働類型別							
	世帯主が稼働					世帯員稼働	非稼働世帯	計
	常用	日雇	内職	その他	小計			
五城目町	7				7	3	84	94
八郎潟町	11				11	1	69	81
井川町	1				1		26	27
大潟村					0		2	2
計	19	0	0	0	19	4	181	204

(5)被保護世帯の世帯類型別状況

令和5年3月現在

区分 市町村	世帯類型別				
	単身世帯				
	高齢者	傷病/障害者	その他	小計	(再掲)医療単給
五城目町	57	12	8	77	8
八郎潟町	50	6	8	64	1
井川町	17	5	1	23	2
大潟村	2			2	
計	126	23	17	166	11

区分 市町村	世帯類型別						計
	2人以上の世帯						
	高齢者	母子	傷病/障害者	その他	小計	(再掲)医療単給	
五城目町	7	2	2	6	17	0	94
八郎潟町	3	1	5	8	17	0	81
井川町	2			2	4	0	27
大潟村					0		2
計	12	3	7	16	38	0	204

(6)扶助費別支出状況

(単位:円)

区分	生活扶助	住宅扶助	教育扶助	医療扶助			出産扶助
				支払基金分	事務所分	計	
中央福祉分	93,432,306	28,301,067	894,732	230,697,015	2,472,431	233,169,446	0

区分	介護扶助			生業扶助	葬祭扶助	施設事務費	就労自立給付金等	計
	国保連分	事務所分	計					
中央福祉分	20,817,246	21,670	20,838,916	376,305	1,156,797	5,787,734	57,126	384,014,429

5 民生委員・児童委員関係

令和4年度分報告

町 村 名	内容別相談・支援件数 (年度中)															分野別相談・支援件数 (年度中)					その他の活動件数 (年度中)					訪問回数		連絡調整回数		活 動 日 数	
	在 宅 福 祉	介 護 保 険	健 康 ・ 保 健 医 療	子 育 て ・ 母 子 保 健	子 ど も の 地 域 生 活	学 校 の 教 育 ・ 活 動	生 活 費	年 金 ・ 保 険	仕 事	家 族 関 係	住 居	生 活 環 境	日 常 的 な 支 援	そ の 他	計	高 齢 者 に 関 す る こ と	障 害 者 に 関 す る こ と	子 ど も に 関 す る こ と	そ の 他	計	調 査 ・ 実 態 把 握	行 会 議 へ の 参 加 協 力	地 域 福 主 社 活 動 ・ 動	民 児 協 運 営 ・ 研 修	証 明 事 務	要 保 見 の 通 告 ・ 仲 介	訪 問 ・ 連 絡 活 動	そ の 他	委 員 相 互		そ の 他 の 関 係 機 関
	(1)	(2)	(3)	(4)	(5)	(6)	(7)	(8)	(9)	(10)	(11)	(12)	(13)	(14)	(15)	(16)	(17)	(18)	(19)	(20)	(1)	(2)	(3)	(4)	(5)	(6)	(7)	(8)	(9)		(10)
五 城 目 町	21	34	38	8	4	5	15		2			145	201	159	632	322	8	5	297	632	65	142	101	245	1	1450	432	285	332	1734	
	---	---	---	3	4	4	---	---	---	---	---	3	4	4	22	---	---	8	14	22	2	9	9	8	---	12	15	13	5	45	
井 川 町	11	4	12		2		1		4	3	4	30	26	97	74	10	2	11	97	79	171	557	265	4	2	1215	1345	243	277	2034	
	---	---	---	---	---	---	---	---	---	---	---	---	---	---	---	---	---	---	---	---	19	1	2	---	---	6	---	---	---	---	28
八 郎 潟 町	6	17	32		1		2	2			1	18	209	144	432	311	12	3	106	432	62	159	190	386	2	1682	1035	398	272	1719	
	---	---	---	---	---	---	---	---	---	---	---	---	---	---	---	---	---	---	---	---	1	22	3	42	---	---	6	---	17	10	83
大 潟 村			1			1			4	1				2	9	5	3	1		9		61	25	57			105	2	23	22	200
	---	---	---	---	---	---	---	---	---	---	---	---	---	---	---	---	---	---	---	---	---	26	4	6	---	---	---	---	---	---	43
合 計	38	55	83	8	7	6	18	2	10	5	167	440	331	1170	712	33	11	414	1170	206	533	873	953	7	2	4452	2814	949	903	5687	
主任児童委員《再掲》				3	4	4						3	4	4	22			8	14	22	3	76	17	58		24	15	30	15	199	

※各町村の上段は「民生委員・児童委員（主任児童委員を含む）による件数（回数）」、下段は「主任児童委員（再掲）による件数（回数）」

6 生活困窮者関係

(1) 相談の状況

	処理状況(累計)							相談件数 合計
	就労支援				生活保護 申請	相談のみ	その他	
	継続中	就労開始	その他	小計				
五城目町	13	38	0	51	5	18	16	90
八郎潟町	0	0	0	0	0	0	68	68
井川町	0	0	0	0	0	0	0	0
大潟村	0	0	0	0	0	0	0	0
他市町村	0	0	0	0	0	2	0	2
合計	13	38	0	51	5	20	84	160

※相談者の実人数(18名)

健康・予防課

1 健康増進関係

(1) 栄養・食生活

事業名		実施時期	対象	場所	実施内容等
生活習慣病予防対策事業	減塩キャンペーン	令和4年10月10日	潟上市食育フェスティバル参加者	潟上市 鞍掛沼公園多目的広場	啓発普及資材の配布と呼びかけ
	減塩実践活動への支援	随時	管内市町村	管内市町村	ポスター、資料、献立の提供、フードモデル等指導媒体の貸し出し等
	食の健康づくり応援店	随時	応援店登録店 38店	管内	表示確認及び指導 登録5年目の登録店の更新意向確認 確認 3店舗、更新0店舗、廃業・辞退3店舗
	秋田スタイル健康な食事 (1)県民運動(普及啓発)	随時	飲食店・消費者等	管内	県民の「減塩」「野菜・果物摂取」を推進するため、(1)県民運動(2)認証制度によるメニュー認証を行う。 リーフレット配布による啓発:2市3町1村の新成人の集い参加者他 350人
	(2)メニュー認証支援	随時	管内飲食店	管内	新型コロナウイルス感染症対応を優先とし未実施
栄養改善事業	栄養改善推進保健所研修会				新型コロナウイルス感染症対応を優先とし未実施
	地域の人材育成のための食生活改善講座	令和4年12月20日	八郎潟町男塾受講者他	八郎潟町 保健センター	・自家製みそ汁の塩分濃度、ミニ講話 *秋田周辺地域食生活改善推進協議会未組織市町村訪問事業と併せて実施
	施設特定給食指導 研修会				新型コロナウイルス感染症対応を優先とし未実施
	巡回指導		特定給食施設等		新型コロナウイルス感染症対応を優先とし未実施
	食育地域ネットワーク会議				新型コロナウイルス感染症対応を優先とし未実施
	国(県)民健康・栄養調査	令和5年11月8、9日	指定のあった世帯の世帯員	潟上市天王蒲沼、持谷地地内	国民健康・栄養調査 対象:17世帯 実施:11世帯 県民健康・栄養調査 対象:20世帯 実施:13世帯
	食品表示法並びに健康増進法に係る指導	随時			* 合同調査 4施設(12月13日実施)
	秋田周辺地域協議会生活改善推進協議会 (1)理事会	令和4年7月4日	理事	秋田福祉環境部	R3事業報告、決算
	(2)総会	令和4年9月8日	会員	潟上市市民センター かたりあん	R3事業報告、決算 R4事業計画、予算
	(3)リーダー研修会	令和4年9月8日	会員	潟上市市民センター かたりあん	・意見交換「私達の活動のPR方法について」 ・講演「様々な塩のはなし」 秋田県立大学生物資源学部准教授 石川匡子
(4)未組織市町村訪問事業 (5)市町活動助成事業	令和4年12月20日 令和5年2月～3月	八郎潟町男塾受講者他 五城目町 地域住民133人	八郎潟町 保健センター 五城目町内	・自家製みそ汁の塩分濃度、ミニ講話 ・従事推進員 7名 ・災害時の衣食住研修会の伝達 ・伝達推進員 のべ20人	
免許	栄養士 免許申請	随時			管理栄養士:3件(新規2、書換1、再交付0) 栄養士:104件(新規56、書換43、再交付5) (栄養士免許は秋田市経由含む) 管理栄養士国家試験関係 栄養士免許等の照会 10件
	調理師 試験受付、免許申請	随時 令和3年6～7月			調理師免許:106件(新規66、書換16、再交付24) 試験受付:62件 (調理師免許は秋田市経由含む)

管内市町村の食生活改善推進協議会の状況

名 称	会 長 名	会 員 数
男鹿市食生活改善推進協議会	橋本 典子	27
潟上市食生活改善推進協議会	門間 祐子	48
五城目町食生活改善推進協議会	坂谷 晃	34
井川町食生活改善推進協議会	齋藤 カヅ子	43

(2) 各種健康増進

事 業 名	実 施 時 期	対 象	場 所	内 容	
たばこ対策	受動喫煙対策	通年	献血協力者	献血会場	・啓発グッズの配付
	禁煙セミナー				未実施
	喫煙可能室設置の届受理	通年	管内飲食店		・要件を満たす飲食店は経過措置として、店舗の一部(喫煙可能室)または全部(喫煙可能店)での喫煙及び飲食の提供が認められる。(従業員がいる店舗は、令和7年4月1日以降、設けることはできない。) 届出提出店舗 34店舗(令和4年度末)
歯科保健対策	歯科保健普及啓発事業	令和4年6月下旬	前年度3歳児健診受診者のうち、むし歯のない幼児とその保護者		・親子よい歯のコンクール地区審査会 新型コロナウイルス感染症の流行により中止 健康づくり推進課から第1次選出対象者へ記念品の送付
		令和4年	満80歳以上で、歯数が20本以上ある高齢者		8020いい歯のお年寄り表彰 ・審査、表彰 県歯科医師会へ委託。協力歯科医療機関から県歯科医師会へ推薦された対象者全員に対して認定証を交付。
		令和4年			・地域歯科保健課題解決推進事業 新型コロナウイルス感染症の流行により研修会等は実施せず、 オーラルフレイル対策のためのデータ収集を行った
		令和4年			・健口づくり連携推進研修会 新型コロナウイルス感染症の流行により中止
成人・高齢者保健	秋田周辺地区地域・職域連携推進協議会				未実施
	糖尿病重症化予防対策				新型コロナ感染症対応を優先とし未実施

2 母子保健関係

(1) 妊娠の届出 (令和4年度)

年度	H29	H30	R1	R2	R3	R4
男鹿市	74	74	72	71	59	54
潟上市	159	177	158	159	156	171
五城目町	37	30	30	18	27	15
八郎潟町	20	20	28	26	14	13
井川町	18	16	8	18	11	9
大潟村	18	18	17	14	12	12
計	326	335	313	306	279	274

出典: 母子保健事業の実施状況報告

(2) 妊婦健康診査実施状況 (令和4年度)

市町村名	区分	交付 件数	支払 件数	利用率	異常 なし	所見 あり	有所見内訳(延)				
							妊娠 中毒症	貧血	切迫 流早産	糖尿病	その他
男鹿市	前期	55	54	98.2%	50	4		2		1	1
	後期	59	51	86.4%	36	15		7		2	6
潟上市	前期	172	171	99.4%	150	21		7	1	3	11
	後期	181	151	83.4%	102	49	1	35		3	11
五城目町	前期	15	18	120.0%	17	1					1
	後期	15	16	106.7%	10	6		5	1		
八郎潟町	前期	14	12	85.7%	11	1				1	
	後期	15	18	120.0%	11	7		6		1	
井川町	前期	9	8	88.9%	8						
	後期	11	7	63.6%	2	5		5			
大潟村	前期	12	11	91.7%	8	3		2	1		
	後期	13	11	84.6%	5	6		4		1	1
管内計	前期	277	274	98.9%	244	30	0	11	2	5	13
	後期	294	254	86.4%	166	88	1	62	1	7	18

出典: 母子保健事業の実施状況報告

(3) 乳幼児健康診査実施状況

(令和4年度)

対象	項目 市町村	対象 人員	受診 人員	受診率	健 診 結 果			
					正常	所見あるも 正常	所見あり	有所見率
3 ~ 4 ヶ月児	男 鹿 市	51	51	100.0%	41		10	19.6%
	潟 上 市	160	155	96.9%	108		47	30.3%
	五 城 目 町	22	22	100.0%	21	1		0.0%
	八 郎 潟 町	15	15	100.0%	14		1	6.7%
	井 川 町	8	8	100.0%	6		2	25.0%
	大 潟 村	9	9	100.0%	9			0.0%
	計	265	260	98.1%	199	1	60	23.1%
1 歳 6 ヶ月児	男 鹿 市	62	62	100.0%	48		14	22.6%
	潟 上 市	175	166	94.9%	118		48	28.9%
	五 城 目 町	18	18	100.0%	18			0.0%
	八 郎 潟 町	30	30	100.0%	30			0.0%
	井 川 町	20	20	100.0%	15	2	3	15.0%
	大 潟 村	15	15	100.0%	15			0.0%
	計	320	311	97.2%	244	2	65	20.9%
3 歳 児	男 鹿 市	77	77	100.0%	59		18	23.4%
	潟 上 市	199	193	97.0%	154		39	20.2%
	五 城 目 町	30	30	100.0%	28		2	6.7%
	八 郎 潟 町	13	13	100.0%	12		1	7.7%
	井 川 町	15	15	100.0%	11	1	3	20.0%
	大 潟 村	16	16	100.0%	16			0.0%
	計	350	344	98.3%	280	1	63	18.3%

出典：母子保健事業の実施状況報告

(4) 幼児歯科健康診査

(令和3年度)

年齢	項目 市町村名	対象者	受診者	受診率	う蝕のない者	う蝕のある者	う蝕罹患率	う蝕本数	未処置	1人当りう蝕本数	不正咬合の者	清掃不良のある者	間食時間を決めて いる者
1 歳 6 ヶ 月 児	男鹿市	78	77	98.7%	75	2	2.6%	12	12	0.16	3	1	58
	潟上市	178	173	97.2%	170	3	1.7%	7	6	0.04	12	8	109
	五城目町	30	30	100.0%	30		0.0%				1		25
	八郎潟町	20	20	100.0%	20		0.0%						14
	井川町	13	13	100.0%	13		0.0%						8
	大潟村	20	20	100.0%	20		0.0%				2		14
	計	339	333	98.2%	328	5	1.5%	19	18	0.06	18	9	228
3 歳 児	男鹿市	80	79	98.8%	64	15	19.0%	55	43	0.70	9	3	
	潟上市	189	155	82.0%	134	21	13.5%	72	60	0.46	25		
	五城目町	28	28	100.0%	21	7		23	19	0.82	5		
	八郎潟町	23	23	100.0%	22	1	4.3%	1	1	0.04			
	井川町	15	15	100.0%	13	2	13.3%	7	6	0.47			
	大潟村	23	23	100.0%	21	2	8.7%	9	8	0.39			
	計	358	323	90.2	275	48	14.9%	167	137	0.52	39	3	

出典：母子保健事業の実施状況報告

(5) 妊産婦・新生児訪問指導状況

① 妊婦

(令和3年度)

市町村名	対象数	指導件数(実)	内訳		指導件数(延)
			健診要 訪問指示	その他	
男鹿市	2	2		2	2
潟上市	2	2		2	2
五城目町					
八郎潟町					
井川町	4	4		4	4
大潟村					
計	8	8	0	8	8

出典：母子保健事業の実施状況報告

② 産婦

(令和3年度)

市町村名	対象数	指導件数(実)	内訳		指導件数(延)
			第1子 出産後	その他	
男鹿市	76	49	18	31	51
潟上市	140	140	50	90	186
五城目町	17	17	8	9	17
八郎潟町	21	7	6	1	7
井川町	15	15	8	7	19
大潟村	13	13	12	1	13
計	282	241	102	139	293

出典：母子保健事業の実施状況報告

③新生児・乳児

(令和3年度)

対象	項目 市町村名	対象数	指導件数 (実)	内訳				指導件数 (延)
				関係機関 からの依頼	希望者	ハイリスク	その他	
新生児	男鹿市	76	8	1	6	1		9
	潟上市	4	4	4				13
	五城目町							
	八郎潟町							
	井川町	8	8		8			8
	大潟村	3	3				3	3
	計	91	23	5	14	1	3	33
乳児	男鹿市	76	38	1	33	4		37
	潟上市	128	128	4	124			154
	五城目町	14	14		14			14
	八郎潟町	22	3				3	3
	井川町	11	11		11			14
	大潟村	10	10				10	10
	計	261	204	5	182	4	13	232

出典：母子保健事業の実施状況報告

④未熟児

(令和3年度)

市町村名	低体重児 出生数	医療機関か らの連絡票 数	実数	延数	訪問 実施率
男鹿市	4	2	3	3	150.0%
潟上市	12	10	10	21	100.0%
五城目町	6	4	4	4	100.0%
八郎潟町	4	2	4	4	200.0%
井川町					
大潟村	1				
計	27	18	21	32	116.7%

出典：母子保健事業の実施状況報告

注1) 低体重出生数は当該年(1月1日～12月31日)までの出生数

注2) 連絡票と訪問数は当該年度の数

(6) 特定不妊治療費助成事業(医療費助成) 延 50件

3 結核関係

(1) 登録患者の状況

令和4年1月1日～令和4年12月31日

市町村	新登録者		転入	登録除外者					年末現在登録者	
	発生届	罹患率		死亡		転出	登録中の再登録	その他		計
				結核	結核外					
男鹿市					1			1	2	4
潟上市								1	1	
五城目町										
八郎潟町	1	18.6								2
井川町								1	1	
大潟村	1	34.5			1				1	1
管内計	2	2.6			2			3	5	7

罹患率：人口10万対

※潜在性結核感染症は含んでいない

(1) - ② 潜在性結核感染症患者数

	新登録者		計	登録除外者					年末現在登録者
	発生届	転入		治療終了	死亡	転出	その他	計	
男鹿市	2		2	1				1	3
潟上市				1				1	
五城目町				1				1	
八郎潟町				1				1	2
井川町									
大潟村									
管内計	2		2	4				4	5

(2) 登録患者の現況

① 活動性分類別内訳

令和4年12月31日現在

	総数	活動性肺結核					不活動性結核	活動性不明	(別掲)	
		肺結核活動性			肺外結核活動性	潜在性結核感染症				
		総数	登録時喀痰塗抹	登録時その他の		登録時菌陰性			治療中	観察中
男鹿市	4						4		1	2
潟上市										
五城目町										
八郎潟町	2						2			2
井川町										
大潟村	1	1	1							
管内計	7	1	1				6		1	4

② 性・年齢別内訳

	総数	9歳以下	10～19	20～29	30～39	40～49	50～59	60～69	70～79	80歳以上
男	5						1			4
女	2									2

(3) 新登録患者の現況

令和4年1月1日～令和4年12月31日

① 活動性分類別内訳

	総数	肺結核				肺外結核	潜在性結核感染症(別掲)
		総数	喀痰塗抹陽性	その他の結核菌陽性	菌陰性・その他		
男鹿市						2	
潟上市							
五城目町							
八郎潟町	1	1		1			
井川町							
大潟村	1	1	1				
管内計	2	2	1	1		2	

② 性・年齢別内訳

	総数	9歳以下	10～19	20～29	30～39	40～49	50～59	60～69	70～79	80歳以上
男	2						1			1
女										

③ 発見方法別内訳

総数	個別健康診断	定期健康診断				定期外健康診断		その他の集団検診	医療機関			登録中の健康診断	その他
		学校	住民	職場	施設	家族	その他		受診	他疾患入院中	他疾患通院中		
2											2		

(4) 結核の医療

感染症診査協議会結核部会における審議状況

	審査件数	審査結果	
		承認	不承認
入院勧告(法第20条)	2	2	
入院勧告の延長(法第20条の4)	2	2	
一般患者の医療(法第37条の2)	8	8	
計	12	12	

※開催回数：8回

(5) 結核の健康診断 (令和4年度)

① 定期健康診断・予防接種

ア 一般住民

	間接撮影	直接撮影	結核患者
男鹿市	1,102	0	0
潟上市	985	0	0
五城目町	701	0	0
八郎潟町	537	0	0
井川町	388	0	0
大潟村	386	0	0
管内計	4,099	0	0

イ 予防接種 (BCG)

	対象者 (人)	接種者 (人)	接種率 (%)
男鹿市	62	59	95.2
潟上市	150	147	98.0
五城目町	23	23	100.0
八郎潟町	13	12	92.3
井川町	13	13	100.0
大潟村	9	8	88.9
管内計	270	262	97.0

ウ 学校・事業所・施設

施設等	対象	対象者数	受診者数		結核患者
			間接撮影	直接撮影	
高等学校 ・大学 (短大)	生徒・学生 (入学年度)	372	369	0	0
社会福祉施設	入所者	1,104	196	847	0
事業所	職員	3,510	1,514	1,916	0

② 定期外の健康診断 (令和4年度)

	対象者数 (延)	受診者数 (延)
登録患者の精密検診	23	23
接触者健診	家族	8
	その他	65

(6) 訪問・相談指導実施状況

相談		訪問指導			
電話	来所	実人員		延人員	
延人員	延人員		(再掲) DOTS		(再掲) DOTS
4	2	7	6	29	27

4 感染症関係

(1) 感染症発生状況（令和4年度）

① 感染症発生届数（全数報告）

類型	疾患名	件数
二類感染症	・結核	4
三類感染症	・腸管出血性大腸菌感染症	1
四類感染症	・つつが虫病	1
	・レジオネラ症	1
新型インフルエンザ等感染症	・新型コロナウイルス感染症	7641

※結核は令和4年1月1日から12月31日までの届出件数

② インフルエンザ様疾患患者発生報告数（学校等休業届）

・措置報告	18
-------	----

③ 社会福祉施設等感染症集団発生報告数

・感染性胃腸炎（ノロウイルス）	7
・季節性インフルエンザ	4
・RSウイルス	5
・手足口病	1
・その他（風邪様症状）	1

(2) エイズ対策（令和4年度）

① エイズ及び性感染症等個別相談・検査実施状況

検査項目	検査		相談		
	日中	夜間	電話	来所	
HIV抗体検査（確認検査）	0	0	7	0	
HIV抗体迅速検査（保健所内検査）	8	2			
性感染症検査 （業者委託検査）	性器クラミジア抗体検査	6			2
	梅毒抗体検査	8			2

(3) ウイルス性肝炎対策（令和4年度）

① ウイルス性肝炎検査及び相談件数

相談（電話・来所）	5
HBs抗原検査	5
HCV抗体検査	5

② 肝炎治療特別促進事業（肝炎治療費助成受給者数）

	新規	更新	（延長）	再治療（再掲）	計
インターフェロン	0	-	-	-	0
インターフェロンフリー	9	-	-	0	9
核酸アナログ製剤	7	56	-	-	63

③ 肝炎ウイルス検査陽性者フォローアップ事業（検査費用助成対象者数）

初回精密検査	0
定期検査	4

(4) 感染症予防普及活動

事業名	開催時期	対象者	内容
エイズ検査普及週間	令和4年6月		新型コロナウイルス感染症の影響により検査を中止していたため未実施
世界エイズデー	令和4年12月	管内JR各駅利用者	ポスター掲示及び啓発用ポケットティッシュの配布

5 特定疾患関係

(1) 特定疾患

① 特定医療費(指定難病)受給者証所持者

令和5年3月31日現在

疾病番号	疾病名	秋田中央保健所							秋田中央保健所			秋田県 総計
		男鹿市	潟上市	五城目町	八郎潟町	井川町	大潟村	計	男	女	計	
	総計	225	271	73	53	43	26	691	294	397	691	7,978
1	球脊髄性筋萎縮症	-	1	-	-	-	-	1	1	-	1	18
2	筋萎縮性側索硬化症	3	4	1	-	-	1	9	5	4	9	95
3	脊髄性筋萎縮症	-	-	-	-	-	-	-	-	-	-	6
4	原発性側索硬化症	-	-	-	-	-	-	-	-	-	-	-
5	進行性核上性麻痺	2	7	2	-	-	-	11	8	3	11	91
6	パーキンソン病	31	28	13	8	5	4	89	30	59	89	955
7	大脳皮質基底核変性症	2	1	1	-	-	-	4	1	3	4	35
8	ハンチントン病	-	-	-	-	-	-	-	-	-	-	3
9	神経有棘赤血球症	-	-	-	-	-	-	-	-	-	-	-
10	シャルコー・マリー・トゥース病	-	1	-	-	-	-	1	1	-	1	2
11	重症筋無力症	9	4	1	1	2	-	17	10	7	17	221
12	先天性筋無力症候群	-	1	-	-	-	-	1	-	1	1	1
13	多発性硬化症／視神経脊髄炎	5	5	-	-	4	-	14	5	9	14	192
14	慢性炎症性脱髄性多発神経炎／多発性運動ニューロパチー	2	2	-	-	-	-	4	2	2	4	37
15	封入体筋炎	-	-	1	-	-	-	1	1	-	1	5
16	クローウ・深瀬症候群	-	-	-	-	-	-	-	-	-	-	1
17	多系統萎縮症	3	4	1	2	3	-	13	4	9	13	112
18	脊髄小脳変性症(多系統萎縮症を除く。)	6	8	1	1	1	-	17	3	14	17	239
19	ライソゾーム病	-	-	-	-	1	-	1	1	-	1	8
20	副腎白質ジストロフィー	-	-	-	-	-	-	-	-	-	-	7
21	ミトコンドリア病	1	1	-	-	-	-	2	-	2	2	16
22	もやもや病	2	1	1	1	-	-	5	2	3	5	65
23	プリオン病	-	-	1	-	-	-	1	-	1	1	7
24	亜急性硬化性全脳炎	-	-	-	-	-	-	-	-	-	-	1
25	進行性多巣性白質脳症	-	-	-	-	-	-	-	-	-	-	-
26	HTLV-1 関連脊髄症	-	-	-	-	-	-	-	-	-	-	3
27	特発性基底核石灰化症	-	-	-	-	-	-	-	-	-	-	1
28	全身性アミロイドーシス	-	2	-	1	-	-	3	1	2	3	36
29	ウルリッヒ病	-	-	-	-	-	-	-	-	-	-	-
30	遠位型ミオパチー	-	-	-	-	-	-	-	-	-	-	3
31	ベスレムミオパチー	-	-	-	-	-	-	-	-	-	-	-
32	自己食空腔性ミオパチー	-	-	-	-	-	-	-	-	-	-	-
33	シュワルツ・ヤンベル症候群	-	-	-	-	-	-	-	-	-	-	-
34	神経線維腫症	-	2	2	-	-	-	4	3	1	4	31
35	天疱瘡	-	-	-	-	-	-	-	-	-	-	13
36	表皮水疱症	-	-	-	-	-	-	-	-	-	-	1
37	膿疱性乾癬(汎発型)	-	-	-	-	-	-	-	-	-	-	17
38	ステイーヴンス・ジョンソン症候群	-	-	-	-	-	-	-	-	-	-	4
39	中毒性表皮壊死症	-	-	-	-	-	-	-	-	-	-	1
40	高安動脈炎	1	1	-	-	-	-	2	-	2	2	21
41	巨細胞性動脈炎	-	-	-	-	-	-	-	-	-	-	2
42	結節性多発動脈炎	3	1	-	-	-	-	4	1	3	4	14
43	顕微鏡的多発血管炎	1	2	-	-	-	-	3	-	3	3	43
44	多発血管炎性肉芽腫症	-	1	-	-	-	-	1	-	1	1	15
45	好酸球性多発血管炎性肉芽腫症	2	1	-	-	-	-	3	1	2	3	39
46	悪性関節リウマチ	-	-	1	-	-	-	1	-	1	1	11
47	バージャー病	-	-	-	-	-	-	-	-	-	-	8
48	原発性抗リン脂質抗体症候群	-	-	-	-	1	-	1	-	1	1	9
49	全身性エリテマトーデス	16	15	8	5	2	2	48	5	43	48	461
50	皮膚筋炎／多発性筋炎	5	8	2	-	-	-	15	5	10	15	142
51	全身性強皮症	9	5	3	3	-	-	20	4	16	20	179
52	混合性結合組織病	2	2	1	1	-	1	7	1	6	7	69
53	シェーグレン症候群	-	5	-	1	-	-	6	1	5	6	71
54	成人スチル病	-	3	1	-	-	1	5	3	2	5	45
55	再発性多発軟骨炎	-	-	-	-	-	-	-	-	-	-	8
56	ベーチェット病	1	6	1	-	1	-	9	6	3	9	97
57	特発性拡張型心筋症	3	2	-	-	2	-	7	5	2	7	83
58	肥大型心筋症	2	1	1	-	-	-	4	3	1	4	23
59	拘束型心筋症	-	-	-	-	-	-	-	-	-	-	-
60	再生不良性貧血	5	3	3	-	-	-	11	3	8	11	55
61	自己免疫性溶血性貧血	-	-	-	-	-	-	-	-	-	-	11
62	発作性夜間ヘモグロビン尿症	-	-	1	-	-	-	1	1	-	1	9
63	特発性血小板減少性紫斑病	6	6	3	2	1	-	18	6	12	18	135
64	血栓性血小板減少性紫斑病	-	-	-	-	-	-	-	-	-	-	4
65	原発性免疫不全症候群	-	-	-	-	-	-	-	-	-	-	18
66	Ig A 腎症	6	2	-	1	-	-	9	3	6	9	87
67	多発性嚢胞腎	5	5	-	-	1	-	11	5	6	11	87

疾病番号	疾病名	秋田中央保健所							秋田中央保健所			秋田県 総計
		男鹿市	潟上市	五城目町	八郎潟町	井川町	大潟村	計	男	女	計	
68	黄色靱帯骨化症	2	3	-	3	1	-	9	5	4	9	67
69	後縦靱帯骨化症	5	10	3	1	2	1	22	12	10	22	247
70	広範椎管狭窄症	-	-	-	-	1	-	1	-	1	1	33
71	特発性大腿骨頭壊死症	1	2	-	1	-	1	5	4	1	5	136
72	下垂体性ADH 分泌異常症	-	1	-	-	-	-	1	1	-	1	23
73	下垂体性TSH 分泌亢進症	-	-	-	-	-	-	-	-	-	-	1
74	下垂体性PRL 分泌亢進症	-	1	-	1	-	-	2	1	1	2	37
75	クッシング病	-	-	-	-	-	-	-	-	-	-	9
76	下垂体性ゴナドトロピン分泌亢進症	-	-	-	-	-	-	-	-	-	-	-
77	下垂体性成長ホルモン分泌亢進症	-	-	-	-	-	-	-	-	-	-	24
78	下垂体前葉機能低下症	5	3	1	-	-	-	9	6	3	9	124
79	家族性高コレステロール血症（ホモ接合体）	-	-	-	-	-	-	-	-	-	-	1
80	甲状腺ホルモン不応症	-	-	-	-	-	-	-	-	-	-	1
81	先天性副腎皮質酵素欠損症	-	-	-	-	-	-	-	-	-	-	4
82	先天性副腎低形成症	-	-	-	-	-	-	-	-	-	-	1
83	アジソン病	-	-	-	-	-	-	-	-	-	-	1
84	サルコイドーシス	2	8	2	1	1	-	14	10	4	14	136
85	特発性間質性肺炎	2	4	1	-	-	-	7	4	3	7	105
86	肺動脈性肺高血圧症	-	-	-	-	-	1	1	-	1	1	26
87	肺静脈閉塞症／肺毛細血管腫症	-	-	-	-	-	-	-	-	-	-	-
88	慢性血栓性肺高血圧症	1	-	-	1	-	-	2	-	2	2	21
89	リンパ脈管腫症	-	-	-	-	-	-	-	-	-	-	2
90	網膜色素変性症	6	7	-	2	-	1	16	8	8	16	138
91	バッド・キアリ症候群	-	1	-	-	-	-	1	1	-	1	5
92	特発性門脈圧亢進症	-	-	-	-	-	-	-	-	-	-	1
93	原発性胆汁性胆管炎	5	6	-	1	2	-	14	-	14	14	290
94	原発性硬化性胆管炎	1	-	-	1	-	-	2	2	-	2	8
95	自己免疫性肝炎	1	2	-	-	-	-	3	-	3	3	62
96	クローン病	10	14	4	2	1	2	33	25	8	33	377
97	潰瘍性大腸炎	38	50	4	7	7	6	112	60	52	112	1,453
98	好酸球性消化管疾患	-	-	1	1	-	-	2	-	2	2	17
99	慢性特発性偽性腸閉塞症	-	-	-	-	-	-	-	-	-	-	1
100	巨大膀胱短小結腸腸管蠕動不全症	-	-	-	-	-	-	-	-	-	-	-
101	腸管神経節細胞減少症	-	-	-	-	-	-	-	-	-	-	-
102	ルピンシユタイン・テイビ症候群	-	-	-	-	-	-	-	-	-	-	-
103	CFC 症候群	-	-	-	-	-	-	-	-	-	-	-
104	コステロ症候群	-	-	-	-	-	-	-	-	-	-	-
105	チャージ症候群	-	-	-	-	-	-	-	-	-	-	-
106	クリオピリン関連周期熱症候群	-	-	-	-	-	-	-	-	-	-	-
107	若年性特発性関節炎	-	-	-	-	-	-	-	-	-	-	7
108	TNF 受容体関連周期性症候群	-	-	-	-	-	-	-	-	-	-	-
109	非典型型溶血性尿毒症候群	-	-	-	-	-	-	-	-	-	-	-
110	ブラウ症候群	-	-	-	-	-	-	-	-	-	-	-
111	先天性ミオパチー	-	-	-	-	-	-	-	-	-	-	-
112	マリネスコ・シェーグレン症候群	-	-	-	-	-	-	-	-	-	-	-
113	筋ジストロフィー	1	1	1	-	-	-	3	-	3	3	40
114	非ジストロフィー性ミオトニー症候群	-	-	-	-	-	-	-	-	-	-	-
115	遺伝性周期性四肢麻痺	-	-	-	-	-	-	-	-	-	-	-
116	アトピー性脊髄炎	-	-	-	-	-	-	-	-	-	-	-
117	脊髄空洞症	-	-	-	-	-	-	-	-	-	-	3
118	脊髄髄膜瘤	-	-	-	-	-	-	-	-	-	-	-
119	アイザックス症候群	-	-	-	-	-	-	-	-	-	-	-
120	遺伝性ジストニア	-	-	-	-	-	-	-	-	-	-	-
121	神経フェリチン症	-	-	-	-	-	-	-	-	-	-	-
122	脳表ヘモジデリン沈着症	-	-	-	-	-	-	-	-	-	-	2
123	禿頭と変形性脊椎症を伴う常染色体劣性白質脳症	-	-	-	-	-	-	-	-	-	-	-
124	皮質下梗塞と白質脳症を伴う常染色体優性脳動脈症	-	-	-	-	-	-	-	-	-	-	1
125	神経軸索スフェロイド形成を伴う遺伝性びまん性白質脳症	-	-	-	-	-	-	-	-	-	-	-
126	ペリーー症候群	-	-	-	-	-	-	-	-	-	-	-
127	前頭側頭葉変性症	-	1	-	-	-	-	1	1	-	1	10
128	ピッカースタッフ脳幹脳炎	-	-	-	-	-	-	-	-	-	-	-
129	痙攣重積型（二相性）急性脳症	-	-	-	-	-	-	-	-	-	-	-
130	先天性無痛無汗症	-	-	-	-	-	-	-	-	-	-	-
131	アレキサンダー病	-	-	-	-	-	-	-	-	-	-	-
132	先天性核上性球麻痺	-	-	-	-	-	-	-	-	-	-	-
133	メビウス症候群	-	-	-	-	-	-	-	-	-	-	-
134	中隔視神経形成異常症/ドモルシア症候群	-	-	-	-	-	-	-	-	-	-	1
135	アイカルディ症候群	-	-	-	-	-	-	-	-	-	-	-
136	片側巨脳症	-	-	-	-	-	-	-	-	-	-	-
137	限局性皮質異形成	-	-	-	-	-	-	-	-	-	-	-
138	神経細胞移動異常症	-	-	-	-	-	-	-	-	-	-	-
139	先天性大脳白質形成不全症	-	-	-	-	-	-	-	-	-	-	-

疾病 番号	疾病名	秋田中央保健所							秋田中央保健所			秋田県 総計
		男鹿市	潟上市	五城目町	八郎潟町	井川町	大潟村	計	男	女	計	
140	ドラベ症候群	-	-	-	-	-	-	-	-	-	-	1
141	海馬硬化を伴う内側側頭葉てんかん	-	-	-	-	-	-	-	-	-	-	1
142	ミオクロニー欠伸てんかん	-	-	-	-	-	-	-	-	-	-	
143	ミオクロニー脱力発作を伴うてんかん	-	-	-	-	-	-	-	-	-	-	
144	レノックス・ガストー症候群	-	-	-	-	-	-	-	-	-	-	
145	ウエスト症候群	-	-	-	-	-	-	-	-	-	-	
146	大田原症候群	-	-	-	-	-	-	-	-	-	-	
147	早期ミオクロニー脳症	-	-	-	-	-	-	-	-	-	-	
148	遊走性焦点発作を伴う乳児てんかん	-	-	-	-	-	-	-	-	-	-	
149	片側痙攣・片麻痺・てんかん症候群	-	-	-	-	-	-	-	-	-	-	
150	環状20番染色体症候群	-	-	-	-	-	-	-	-	-	-	
151	ラスムッセン脳炎	-	-	-	-	-	-	-	-	-	-	1
152	P C D H 19 関連症候群	-	-	-	-	-	-	-	-	-	-	
153	難治頻回部分発作重積型急性脳炎	-	-	-	-	-	-	-	-	-	-	1
154	徐波睡眠期持続性棘徐波を示すてんかん性脳症	-	-	-	-	-	-	-	-	-	-	
155	ランドウ・クレフナー症候群	-	-	-	-	-	-	-	-	-	-	
156	レット症候群	-	-	-	-	-	-	-	-	-	-	1
157	スタージ・ウェーバー症候群	-	-	-	-	-	-	-	-	-	-	
158	結節性硬化症	-	-	-	-	-	1	1	1	-	1	6
159	色素性乾皮症	-	-	-	-	-	-	-	-	-	-	1
160	先天性魚鱗癬	-	-	-	-	-	-	-	-	-	-	1
161	家族性良性慢性天疱瘡	-	-	-	-	-	-	-	-	-	-	
162	類天疱瘡（後天性表皮水疱症を含む。）	1	1	1	-	1	-	4	1	3	4	22
163	特発性後天性全身性無汗症	1	-	-	-	-	-	1	1	-	1	3
164	眼皮膚白皮症	-	-	-	-	-	-	-	-	-	-	
165	肥厚性皮膚骨膜症	1	-	-	-	-	-	1	1	-	1	1
166	弾性線維性仮性黄色腫	-	-	-	-	-	-	-	-	-	-	
167	マルファン症候群	-	-	-	-	-	-	-	-	-	-	12
168	エーラス・ダンロス症候群	-	-	-	-	-	-	-	-	-	-	1
169	メンケス病	-	-	-	-	-	-	-	-	-	-	
170	オクシピタル・ホーン症候群	-	-	-	-	-	-	-	-	-	-	
171	ウィルソン病	-	-	-	-	-	-	-	-	-	-	6
172	低ホスファターゼ症	-	-	-	-	-	-	-	-	-	-	
173	V A T E R 症候群	-	-	-	-	-	-	-	-	-	-	
174	那須・ハコラ病	-	-	-	-	-	-	-	-	-	-	
175	ウィーバー症候群	-	-	-	-	-	-	-	-	-	-	
176	コフィン・ローリー症候群	-	-	-	-	-	-	-	-	-	-	
177	ジュベール症候群関連疾患	-	-	-	-	-	-	-	-	-	-	
178	モワット・ウィルソン症候群	-	-	-	-	-	-	-	-	-	-	
179	ウィリアムズ症候群	-	-	-	-	-	-	-	-	-	-	
180	A T R - X 症候群	-	-	-	-	-	-	-	-	-	-	
181	クルーゾン症候群	-	-	-	-	-	-	-	-	-	-	
182	アペール症候群	-	-	-	-	-	-	-	-	-	-	
183	ファイファー症候群	-	-	-	-	-	-	-	-	-	-	
184	アントレー・ピクスラー症候群	-	-	-	-	-	-	-	-	-	-	
185	コフィン・シリズ症候群	-	-	-	-	-	-	-	-	-	-	
186	ロスムンド・トムソン症候群	-	-	-	-	-	-	-	-	-	-	
187	歌舞伎症候群	-	-	-	-	-	-	-	-	-	-	
188	多脾症候群	-	-	-	-	-	-	-	-	-	-	
189	無脾症候群	-	-	-	-	-	-	-	-	-	-	
190	鰓耳腎症候群	-	-	-	-	-	-	-	-	-	-	
191	ウェルナー症候群	-	-	-	-	-	-	-	-	-	-	
192	コケイン症候群	-	-	-	-	-	-	-	-	-	-	
193	ブラダー・ウィリ症候群	-	-	-	-	-	-	-	-	-	-	3
194	ソトス症候群	-	-	-	-	-	-	-	-	-	-	
195	ヌーナン症候群	-	-	-	-	-	-	-	-	-	-	1
196	ヤング・シンプソン症候群	-	-	-	-	-	-	-	-	-	-	
197	1 p 36 欠失症候群	-	-	-	-	-	-	-	-	-	-	
198	4 p 欠失症候群	-	-	-	-	-	-	-	-	-	-	
199	5 p 欠失症候群	-	-	-	-	-	-	-	-	-	-	
200	第14番染色体父親性ダイソミー症候群	-	-	-	-	-	-	-	-	-	-	
201	アンジェルマン症候群	-	-	-	-	-	-	-	-	-	-	
202	スミス・マギニス症候群	-	-	-	-	-	-	-	-	-	-	
203	22 q 11.2 欠失症候群	-	-	-	-	-	-	-	-	-	-	
204	エマヌエル症候群	-	-	-	-	-	-	-	-	-	-	
205	脆弱X 症候群関連疾患	-	-	-	-	-	-	-	-	-	-	
206	脆弱X 症候群	-	-	-	-	-	-	-	-	-	-	
207	総動脈幹遺残症	-	-	-	-	-	-	-	-	-	-	
208	修正大血管転位症	-	-	-	-	-	-	-	-	-	-	1
209	完全大血管転位症	-	-	-	-	-	-	-	-	-	-	1
210	単心室症	-	1	-	-	-	-	1	1	-	1	4
211	左心低形成症候群	-	-	-	-	-	-	-	-	-	-	

疾病 番号	疾病名	秋田中央保健所							秋田中央保健所			秋田県 総計
		男鹿市	潟上市	五城目町	八郎潟町	井川町	大潟村	計	男	女	計	
212	三尖弁閉鎖症	-	-	-	-	-	-	-	-	-	-	1
213	心室中隔欠損を伴わない肺動脈閉鎖症	-	-	-	-	-	-	-	-	-	-	1
214	心室中隔欠損を伴う肺動脈閉鎖症	-	-	-	-	-	-	-	-	-	-	
215	ファロー四徴症	-	-	-	-	-	-	-	-	-	-	3
216	両大血管右室起始症	-	-	-	-	-	-	-	-	-	-	3
217	エプスタイン病	-	-	-	-	-	-	-	-	-	-	2
218	アルポート症候群	-	-	-	-	-	-	-	-	-	-	
219	ギャロウェイ・モフト症候群	-	-	-	-	-	-	-	-	-	-	
220	急速進行性糸球体腎炎	-	-	-	-	-	-	-	-	-	-	1
221	抗糸球体基底膜腎炎	-	-	-	-	-	-	-	-	-	-	4
222	一次性ネフローゼ症候群	2	5	1	1	-	-	9	5	4	9	93
223	一次性膜性増殖性糸球体腎炎	1	-	-	-	-	-	1	1	-	1	6
224	紫斑病性腎炎	-	-	-	1	-	-	1	1	-	1	8
225	先天性腎性尿崩症	-	-	-	-	-	-	-	-	-	-	1
226	間質性膀胱炎（ハンナ型）	-	-	-	1	-	-	1	-	1	1	4
227	オスラー病	-	-	-	-	1	-	1	-	1	1	26
228	閉塞性細気管支炎	-	-	-	-	-	-	-	-	-	-	1
229	肺胞蛋白症（自己免疫性又は先天性）	-	-	-	-	-	-	-	-	-	-	1
230	肺胞低換気症候群	-	-	-	-	-	-	-	-	-	-	
231	α1-アンチトリプシン欠乏症	-	-	-	-	-	-	-	-	-	-	
232	カーニー複合	-	-	-	-	-	-	-	-	-	-	
233	ウォルフラム症候群	-	-	-	-	-	-	-	-	-	-	
234	ペルオキシソーム病（副腎白質ジストロフィーを除く。）	-	-	-	-	-	-	-	-	-	-	
235	副甲状腺機能低下症	-	-	-	-	-	-	-	-	-	-	2
236	偽性副甲状腺機能低下症	-	-	-	-	-	-	-	-	-	-	1
237	副腎皮質刺激ホルモン不応症	-	-	-	-	-	-	-	-	-	-	
238	ビタミンD 抵抗性くる病/骨軟化症	-	-	-	-	-	-	-	-	-	-	4
239	ビタミンD 依存性くる病/骨軟化症	-	-	-	-	-	-	-	-	-	-	
240	フェニルケトン尿症	-	-	-	-	-	-	-	-	-	-	1
241	高チロシン血症1型	-	-	-	-	-	-	-	-	-	-	
242	高チロシン血症2型	-	-	-	-	-	-	-	-	-	-	
243	高チロシン血症3型	-	-	-	-	-	-	-	-	-	-	
244	メーブルシロップ尿症	-	-	-	-	-	-	-	-	-	-	
245	プロピオン酸血症	-	-	-	-	-	-	-	-	-	-	1
246	メチルマロン酸血症	-	-	-	-	-	-	-	-	-	-	
247	イソ吉草酸血症	-	-	-	-	-	-	-	-	-	-	
248	グルコーストランスポーター1欠損症	-	-	-	-	-	-	-	-	-	-	
249	グルタル酸血症1型	-	-	-	-	-	-	-	-	-	-	
250	グルタル酸血症2型	-	-	-	-	-	-	-	-	-	-	
251	尿素サイクル異常症	-	-	-	-	-	-	-	-	-	-	3
252	リジン尿性蛋白不耐症	-	-	-	-	-	-	-	-	-	-	2
253	先天性葉酸吸収不全	-	-	-	-	-	-	-	-	-	-	
254	ボルフィリン症	-	-	-	-	-	-	-	-	-	-	
255	複合カルボキシラーゼ欠損症	-	-	-	-	-	-	-	-	-	-	
256	筋型糖原病	-	-	-	-	-	-	-	-	-	-	
257	肝型糖原病	-	-	-	-	-	-	-	-	-	-	3
258	ガラクトース-1-リン酸ウリジルトランスフェラーゼ欠損症	-	-	-	-	-	-	-	-	-	-	
259	レシチンコレステロールアシルトランスフェラーゼ欠損症	-	-	-	-	-	-	-	-	-	-	
260	シトステロール血症	-	-	-	-	-	-	-	-	-	-	
261	タンジール病	-	-	-	-	-	-	-	-	-	-	
262	原発性高カイロミクロン血症	-	-	-	-	-	-	-	-	-	-	1
263	脳髄黄色腫症	-	-	-	-	-	-	-	-	-	-	
264	無βリポタンパク血症	-	-	-	-	-	-	-	-	-	-	
265	脂肪萎縮症	-	-	-	-	-	-	-	-	-	-	
266	家族性地中海熱	-	-	-	-	-	-	-	-	-	-	3
267	高IgD症候群	-	-	-	-	-	-	-	-	-	-	
268	中條・西村症候群	-	-	-	-	-	-	-	-	-	-	
269	化膿性無菌性関節炎・壞疽性膿皮症・アクネ症候群	-	-	-	-	-	-	-	-	-	-	
270	慢性再発性多発性骨髄炎	-	-	-	-	-	-	-	-	-	-	2
271	強直性脊椎炎	-	2	1	-	-	-	3	2	1	3	21
272	進行性骨化性線維異形成症	-	-	-	-	-	-	-	-	-	-	
273	肋骨異常を伴う先天性側弯症	-	-	-	-	-	-	-	-	-	-	
274	骨形成不全症	-	-	-	-	-	-	-	-	-	-	
275	タナトフォリック骨異形成症	-	-	-	-	-	-	-	-	-	-	
276	軟骨無形成症	-	-	-	-	-	-	-	-	-	-	
277	リンパ管腫症/ゴーム病	-	-	-	-	-	-	-	-	-	-	
278	巨大リンパ管奇形（頸部顔面病変）	-	-	-	-	-	-	-	-	-	-	
279	巨大静脈奇形（頸部口腔咽頭びまん性病変）	-	-	-	-	-	-	-	-	-	-	
280	巨大動脈奇形（頸部顔面又は四肢病変）	-	-	-	-	-	-	-	-	-	-	1
281	クリッペル・トレノネー・ウェーバー症候群	-	-	-	-	-	-	-	-	-	-	4
282	先天性赤血球形成異常性貧血	-	-	-	-	-	-	-	-	-	-	
283	後天性赤芽球癆	-	-	-	-	-	-	-	-	-	-	9

疾病 番号	疾病名	秋田中央保健所							秋田中央保健所			秋田県 総計
		男鹿市	潟上市	五城目町	八郎潟町	井川町	大潟村	計	男	女	計	
284	ダイヤモンド・ブラックファン貧血	-	-	-	-	-	-	-	-	-	-	-
285	ファンconi貧血	-	-	-	-	-	-	-	-	-	-	-
286	遺伝性鉄芽球性貧血	-	-	-	-	-	-	-	-	-	-	-
287	エプスタイン症候群	-	-	-	-	-	-	-	-	-	-	-
288	自己免疫性後天性凝固因子欠乏症	-	-	-	-	-	-	-	-	-	-	1
289	クロンカイト・カナダ症候群	-	-	-	-	-	-	-	-	-	-	3
290	非特異性多発性小腸潰瘍症	-	-	-	-	-	-	-	-	-	-	2
291	ヒルシスブルング病（全結腸型又は小腸型）	-	-	-	-	-	-	-	-	-	-	-
292	総排泄腔外反症	-	-	-	-	-	-	-	-	-	-	-
293	総排泄腔遺残	-	-	-	-	-	-	-	-	-	-	-
294	先天性横隔膜ヘルニア	-	-	-	-	-	-	-	-	-	-	-
295	乳幼児肝巨大血管腫	-	-	-	-	-	-	-	-	-	-	-
296	胆道閉鎖症	-	-	-	-	-	-	-	-	-	-	8
297	アラジール症候群	-	-	-	-	-	-	-	-	-	-	2
298	遺伝性膝炎	-	-	-	-	-	-	-	-	-	-	-
299	嚢胞性線維症	-	-	-	-	-	-	-	-	-	-	1
300	I g G 4 関連疾患	1	1	-	-	-	-	2	1	1	2	23
301	黄斑ジストロフィー	-	1	-	-	-	-	1	1	-	1	1
302	レーベル遺伝性視神経症	-	-	-	-	-	-	-	-	-	-	-
303	アッシャー症候群	-	-	-	-	-	-	-	-	-	-	-
304	若年発症型両側性感音難聴	-	-	-	-	-	-	-	-	-	-	1
305	遅発性内リンパ水腫	-	-	-	-	-	-	-	-	-	-	-
306	好酸球性副鼻腔炎	5	4	2	1	2	3	17	7	10	17	258
307	カナパン病	-	-	-	-	-	-	-	-	-	-	-
308	進行性白質脳症	-	-	-	-	-	-	-	-	-	-	-
309	進行性ミオクローヌステんかん	-	-	-	-	-	-	-	-	-	-	-
310	先天異常症候群	-	-	-	-	-	-	-	-	-	-	-
311	先天性三尖弁狭窄症	-	-	-	-	-	-	-	-	-	-	-
312	先天性僧帽弁狭窄症	-	-	-	-	-	-	-	-	-	-	1
313	先天性肺静脈狭窄症	-	-	-	-	-	-	-	-	-	-	-
314	左肺動脈右肺動脈起始症	-	-	-	-	-	-	-	-	-	-	-
315	ネイルパテラ症候群（爪棘蓋骨症候群）／LMX1B関連腎症	-	-	-	-	-	-	-	-	-	-	-
316	カルニチン回路異常症	-	-	-	-	-	-	-	-	-	-	1
317	三頭酵素欠損症	-	-	-	-	-	-	-	-	-	-	-
318	シトリン欠損症	-	-	-	-	-	-	-	-	-	-	-
319	セピアブテリン還元酵素（SR）欠損症	-	-	-	-	-	-	-	-	-	-	-
320	先天性グリコシルホスファチジルイノシトール（GPI）欠損症	-	-	-	-	-	-	-	-	-	-	-
321	非ケトーシス型高グリシン血症	-	-	-	-	-	-	-	-	-	-	-
322	β-ケトチオラーゼ欠損症	-	-	-	-	-	-	-	-	-	-	-
323	芳香族L-アミノ酸脱炭酸酵素欠損症	-	-	-	-	-	-	-	-	-	-	-
324	メチルグルタコン酸尿症	-	-	-	-	-	-	-	-	-	-	-
325	遺伝性自己炎症疾患	-	-	-	-	-	-	-	-	-	-	-
326	大理石骨病	-	-	-	-	-	-	-	-	-	-	-
327	特発性血栓症（遺伝性血栓性素因によるものに限る。）	-	-	-	-	-	-	-	-	-	-	-
328	前眼部形成異常	-	-	-	-	-	-	-	-	-	-	-
329	無虹彩症	-	-	-	-	-	-	-	-	-	-	1
330	先天性気管狭窄症/先天性声門下狭窄症	-	-	-	-	-	-	-	-	-	-	-
331	特発性多中心性キャッスルマン病	-	1	1	-	-	-	2	-	2	2	5
332	膠様滴状角膜ジストロフィー	-	-	-	-	-	-	-	-	-	-	-
333	ハッチンソン・ギルフォード症候群	-	-	-	-	-	-	-	-	-	-	-
334	脳クレアチン欠乏症候群	-	-	-	-	-	-	-	-	-	-	-
335	ネフロン癆	-	-	-	-	-	-	-	-	-	-	-
336	家族性低βリポタンパク血症I（ホモ接合体）	-	-	-	-	-	-	-	-	-	-	-
337	ホモシスチン尿症	-	-	-	-	-	-	-	-	-	-	1
338	進行性家族性肝内胆汁うっ滞症	-	-	-	-	-	-	-	-	-	-	-

② 訪問指導状況

訪問実績		疾病名
実人員	0	管内の在宅ALS患者さんへの訪問について 家族より「今は最小限の人数で対応し、いつもの人以外は訪問は遠慮したい。」という意向があり、電話連絡で状況確認し、対応を行った。
延件数	0	

③ 難病医療相談会

実施月日	参加人員	場 所	内 容
	新型コロナウイルス感染症感染予防対策のため中止	秋田地域振興局 福祉環境部	

④ 組織育成・援助(スマレの会:管内パーキンソン病患者家族会)

実施月日	参加人員	場 所	内 容
	新型コロナウイルス感染症感染予防対策のため中止	秋田地域振興局福祉環境部	

(2) 小児慢性特定疾患医療受給者証交付者数

令和5年3月31日現在

市町村名	1 悪性 新生物	2 慢性 腎疾患	3 慢性 呼吸器 疾患	4 慢性 心疾患	5 内分 泌疾患	6 膠原 病	7 糖尿 病	8 先天 性代 謝異 常	9 血液 疾患	10 免疫 疾患	11 神経 ・筋 疾患	12 慢性 消化 器疾 患群	13 染色 体又 は遺 伝子 に 変 化 を 伴 う 症 候	14 皮膚 疾患	15 骨系 統疾 患	16 脈管 系疾 患	計
管内計	8	2	1	8	11	3	8	1	4	1	5	12	0	2	1	0	67
男鹿市	0	1	1	1	1	0	2	0	0	0	1	2	0	0	1	0	10
潟上市	2	0	0	6	4	2	2	1	3	0	3	6	0	2	0	0	31
五城目町	2	1	0	1	1	0	0	0	0	0	1	0	0	0	0	0	6
八郎潟町	1	0	0	0	2	0	3	0	0	0	0	2	0	0	0	0	8
井川町	0	0	0	0	2	0	1	0	0	0	0	1	0	0	0	0	4
大潟村	3	0	0	0	1	1	0	0	1	1	0	1	0	0	0	0	8

大分類:平成30年4月1日改変

6 原爆被爆者対策関係

令和4年度

	被爆者 手帳所 持者	男女別		手当受給者				健康診断 受診者	
		男	女	医療 特別	健康 管理	保健 手当	介護 手当	一回 目	二回 目
管内計 (対象者0人)	0	0	0	0	0	0	0	0	0

新規認定 0人、転出者 0人、(平成30年3月:死亡者1名)

7 医務・薬務関係

(1) 医療施設数及び病床数(市町村別)

令和5年3月31日現在(令和4年度末)

区 分	病 院							一般 診療所		歯科 診療所		助 産 所 施 設 数	施 術 所 施 設 数	歯 科 技 工 所 施 設 数
	施 設 数	病 床 数					施 設 数	病 床 数	施 設 数	病 床 数				
		一 般	療 養	結 核	精 神	感 染					計			
男 鹿 市	1	145	0	0	0	0	145	26	0	11	0	0	16	1
湯 上 市	2	140	144	0	120	0	404	20	38	9	0	0	17	2
五 城 目 町	0	0	0	0	0	0	0	7	0	2	1	0	9	1
八 郎 湯 町	1	100	0	0	0	0	100	3	0	1	0	1	7	0
井 川 町	0	0	0	0	0	0	0	3	0	3	0	0	5	2
大 湯 村	0	0	0	0	0	0	0	2	0	1	0	1	0	0
管 内 計	4	385	144	0	120	0	649	61	38	27	1	2	54	6
令和3年度末	4	385	144	0	120	0	649	60	38	28	1	2	52	7

資料：保健所調べ

(2) 医療関係者数(市町村別)

令和2年12月31日現在

区 分	医 師				歯 科 医 師				薬 剤 師	保 健 師	助 産 師	看 護 師	准 看 護 師	歯 科 技 工 士	歯 科 衛 生 士
	病 院 従 事 者	診 療 所 従 事 者	そ の 他	計	病 院 従 事 者	診 療 所 従 事 者	そ の 他	計							
秋田市	537	295	436	1,268	4	216	20	240	8,920	169	146	4,869	709	151	469
男鹿市	14	15	3	32	0	16	0	16	32	12	0	146	61	8	27
湯上市	23	15	2	40	0	13	0	13	37	26	1	223	106	3	14
五城目町	0	5	0	5	0	3	1	4	12	4	0	23	25	5	9
八郎潟町	9	1	1	11	0	2	0	2	15	3	1	84	26	0	2
井川町	0	0	1	1	0	2	0	2	1	4	0	18	13	2	5
大潟村	0	1	0	1	0	1	0	1	1	4	1	6	2	0	0
管内計	583	332	443	1,358	4	253	21	278	9,018	222	149	5,369	942	169	526
管内計(平成30年)	581	325	442	1,350	3	268	18	289	968	197	152	5,185	1,014	175	521
秋田県	1,265	690	489	2,444	22	564	33	619	2,066	619	309	11,554	2,904	394	1,066

※医師数、歯科医師数の「その他」には医育機関、介護老人保健施設等に勤務する者等を計上している。

(資料) 令和2年秋田県衛生統計年鑑

(3)病院立入検査

区 分	令和2年度		令和3年度		令和4年度	
	対象施設	実施率	対象施設	実施率	対象施設	実施率
男 鹿 市	1	100%	1	100%	1	100%
潟 上 市	2	100%	2	100%	2	100%
八 郎 潟 町	1	100%	1	100%	1	100%
管 内 計	4	100%	4	100%	4	100%
秋 田 県	66	100%	65	99%	65	100.0%

※自主点検査含む

(4) 医薬品医療機器等法関係許可業者数(市町村別)

令和5年3月31日現在

区 分	薬 局	薬局製剤 製造業	卸 売 販売業	店 舗 販売業	配 置 販売業	特 例 販売業	高度管理医療機器	
							販売業	貸与業
秋 田 市			59		6			
男 鹿 市	12	2	0	11	0	0	7	4
潟 上 市	9	0	1	10	2	0	6	2
五 城 目 町	5	0	0	3	0	0	4	0
八 郎 潟 町	5	0	0	3	0	0	3	0
井 川 町	0	0	0	2	0	0	0	0
大 潟 村	1	0	0	0	0	0	1	1
管 内 計	32	2	60	29	8	0	21	7
令和3年度末	32	3	65	28	8	0	21	5
令和2年度末	33	3	66	25	8	0	22	5
令和元年度末	33	3	70	22	8	0	21	4
平成30年度末	33	3	74	21	8	0	19	3

※ 秋田市内の薬局、薬局製剤製造業、店舗販売業、特例販売業及び高度管理医療機器等販売業貸与業は秋田市が管轄しているため算出せず。

(5) 監視対象施設数及び監視(立入検査)実施状況

区分		対象施設数	実施施設数	違反発見施設数
薬事	薬局	32	6	2
	薬局製剤製造業	2	0	0
	卸売販売業	60	8	0
	店舗販売業	29	8	0
	配置販売業者	8	1	0
	特例販売業	0	0	0
	高度管理医療機器販売業・貸与業	25	8	0
	管理医療機器販売業・貸与業	132	4	0
	小計	288	35	2
毒物劇物	毒物劇物一般販売業	20	3	0
	毒物劇物農薬用品目販売業	23	5	0
	毒物劇物特定品目販売業	0	0	0
	特定毒物研究者	5	0	0
	業務上取扱者(要届出)	0	0	0
小計	48	8	0	
麻薬	麻薬卸売業	6	7	0
	麻薬小売業	206	72	0
	麻薬診療施設	190	18	1
	麻薬研究者	18	0	0
小計	420	97	1	
向精神薬	みなし卸売販売業	60	2	0
	薬局	218	25	0
	病院・診療所	605	3	0
	向精神薬研究施設	6	0	0
小計	889	30	0	
覚醒剤	覚醒剤施用機関	2	0	0
	覚醒剤研究者	5	0	0
	小計	7	0	0
覚醒剤原料	覚醒剤原料取扱者	6	3	0
	覚醒剤原料研究者	1	0	0
	薬局	218	26	0
	病院・診療所	605	5	0
	小計	830	34	0
大麻	大麻研究者	5	0	0
	大麻栽培者	0	0	0
	小計	5	0	0
管内計		2,487	204	3

※1 対象施設数は令和4年度末日(令和5年3月31日)時点の数値である。

※2 実施施設数は累計で算出している。(同じ施設に複数回立入を行った場合その都度加算)

(6) 献血状況(市町村別)

※H29年度より200mL献血目標数は各保健所につけず、全県目標としている

区 分	200mL献血 目 標 (人)	200mL献血 実 績 (人)	400mL献血 目 標 (人)	400mL献血 実 績 (人)	400mL献血 目標達成率
秋 田 県 計	586	745	23,384	24,091	103.0%
男 鹿 市		1	293	314	107.2%
潟 上 市		1	375	355	94.7%
五 城 目 町		2	124	145	116.9%
八 郎 潟 町		0	82	80	97.6%
井 川 町		0	82	86	104.9%
大 潟 村		6	123	121	98.4%
管 内 計		10	1,079	1,101	102.0%
R 3 年 度 計		8	1,100	1,202	109.3%
R 2 年 度 計		13	1,169	1,261	107.9%
R 1 年 度 計		21	1,160	1,230	106.0%
H30年度計		15	1,160	1,025	88.4%
H29年度計		9	1,240	1,056	85.2%

環境指導課

1 生活衛生関係

(1)水道の種別による給水及び普及率の推移

令和3年3月31日現在

年 度	市町村名	行政区域内 総人口(人)	上水道			簡易水道			専用水道			合計			普及 率 (%) ⑫/① ×100	小規模水道			総計		普及 率 (%) ⑮/① ×100		
			箇所 数 (カ所)	計画 給水 人口 (人)	現在 給水 人口 (人)	箇所 数 (カ所)	計画 給水 人口 (人)	現在 給水 人口 (人)	箇所 数 (カ所)	計画 給水 人口 (人)	現在 給水 人口 (人)	箇所数 (カ所) ②+⑤+⑧	計画 給水 人口 (人) ③+⑥+⑨	現在 給水 人口 (人) ④+⑦+⑩		箇所 数 (カ所) ⑬	計画 給水 人口 (人) ⑭	現在 給水 人口 (人) ⑮	箇所数 (カ所) ⑪+⑬	現在 給水 人口 (人) ⑫+⑭			
			①	②	③	④	⑤	⑥	⑦	⑧	⑨	⑩	⑪	⑫		⑬	⑭	⑮	⑯	⑰			
R3	秋田 市	303,245	1	319,100	302,215				4	286	286	5		319,386	302,501	99.8	2	96	44	7	302,545	99.8	
	男鹿 市	24,046	1	30,410	23,541				2	430		3		30,840	23,541	97.9				3	23,541	97.9	
	潟上 市	31,368	2△1	25,700	26,979				1	970	172	3△1		26,670	27,151	86.6				3	27,151	86.6	
	五城目 町	8,215	1	8,623	7,924		※1	116	79				2	8,739	8,003	97.4	※1	60	56	3	8,059	98.1	
	八郎潟 町	5,398	1	6,910	5,391				1				2	6,910	5,391	99.9				2	5,391	99.9	
	井川 町	4,434	1	7,080	4,460								1	7,080	4,460	100.6				1	4,460	100.6	
	大潟 村	2,860				1	3,410	2,860					1	3,410	2,860	100.0				1	2,860	100.0	
	総計	379,566	7△1	397,823	370,510	1	3,410	2,860	※1	116	79	8	1,686	458	17△1	403,035	373,907	98.5	2	96	44	20	374,007
R2	計	379,030	7△1	397,823	368,750	2	3,526	3,005	8	1,716	482	17△1	403,065	372,237	98.2	3	156	98	20	372,335	98.2		
R元	計	382,393	7△1	397,823	371,755	2	3,526	3,005	8	1,716	482	17△1	403,065	375,286	98.1	3	156	100	20	375,387	98.2		
H30	計	385,921	7△1	404,833	375,131	2	3,526	3,057	8	1,856	627	17△1	410,215	378,815	98.2	3	156	110	20	378,925	98.2		
H29	計	389,565	7△1	404,833	378,460	2	3,526	3,088	9	1,856	660	18△1	410,215	382,208	98.1	3	156	108	21	382,316	98.1		
H28	計	393,816	7△1	406,033	382,082	3	4,176	3,698	10	1,937	697	20△1	412,146	386,477	98.1	3	156	110	23	386,587	98.2		
H27	計	399,372	7△1	406,033	388,320	3	4,586	3,716	10	1,937	712	20△1	412,556	392,748	98.3	3	156	114	23	392,862	98.4		
H26	計	402,610	7△1	406,033	390,148	3	4,586	3,765	10	1,937	710	20△1	412,556	394,623	98.0	3	156	114	23	394,737	98.0		

(注) △印は、他市町村の水道事業から供給を受けている水道。※印は、公営(市町村営)以外の施設。

(2)簡易専用水道施設

年度	市町村名	20m ³ 超	10m ³ 超 20m ³ 以下	合計
R4	男 鹿 市	—	—	—
	潟 上 市	—	—	—
	五 城 目 町	—	—	—
	八 郎 潟 町	—	—	—
	井 川 町	4	1	5
	大 潟 村	—	—	—
	計	4	1	5
R3	計	5	4	9
R2	計	5	4	9
R1	計	5	4	9
H30	計	5	4	9
H29	計	5	4	9
H28	計	5	4	9

(注) 権限委譲済市町村は、男鹿市(H25)、潟上市(H25)、五城目町(H20)、大潟村(H23)、八郎潟町(R4)となっている。

(3)水道施設監視指導状況

年度	水道施設	施設数	監視件数	指示件数
R4	上 水 道	7		
	簡 易 水 道	2		
	専 用 水 道	0		
	小規模水道			
	小 計	9		
	簡易専用水道	5		
	合 計	14		
R3	計	19		
R2	計	19		
R1	計	19	4	
H30	計	19	4	
H29	計	19	5	5
H28	計	20	3	1

(注) 権限委譲済市町村は次のとおり。
 [専用水道]男鹿市(H25)、潟上市(H25)、五城目町(H20)、大潟村(H23)、八郎潟町(R4)
 [小規模水道]男鹿市(H24)、潟上市(H25)、五城目町(H24)、井川町(H25)、大潟村(H24)、八郎潟町(R4)

(4)特定建築物数及び監視指導状況

年度	特定用途	施設数	監視件数	文書指示数
R4	興 行 場			
	百 貨 店	1		
	集 会 場	1		
	店 舗	1		
	事 務 所	1		
	学 校	1		
	旅 館	1		
	そ の 他			
計	6			
R3	計	6	2	
R2	計	6	2	
R1	計	6	4	
H30	計	6	4	
H29	計	5	2	

(注) 権限委譲済市町村は、男鹿市(H25)、潟上市(H25)となっている。

(5)ビル管理業登録状況

年度	業 種	登 録 業 者 数	監視件数
R4	清 掃 業	16	1
	空 気 環 境 測 定 業	4	
	空 気 空 調 用 ダ ク ト 清 掃 業	4	
	飲 料 水 水 質 検 査 業	5	2
	飲 料 水 貯 水 槽 清 掃 業	32	8
	排 水 管 清 掃 業	8	
	ね ず み 昆 虫 等 防 除 業	23	4
	環 境 衛 生 総 合 管 理 業	22	8
	計	114	23
R3	計	115	20
R2	計	116	11
R1	計	113	18
H30	計	113	18
H29	計	113	32

(6)墓地・火葬場等施設数

年度	市町村名	墓 地			火葬場	納骨堂
		公 営	その他	計		
R4	男 鹿 市		288	288	1	2
	潟 上 市	23	99	122	1	3
	五 城 目 町	88	18	106	1	
	八 郎 潟 町	2	37	39		
	井 川 町	28	23	51		
	大 潟 村	1		1		
	計	142	465	607	3	5
R3	計	267	250	606	3	4
R2	計	267	250	606	3	4
R元	計	267	250	606	3	4
H30	計	267	250	606	3	4
H29	計	267	250	606	3	4
H28	計	267	250	606	3	4

2 廃棄物関係

(1)ごみ処理施設

①焼却施設

事業主体	設置場所	着工竣工年月		処理方式	処理能力
潟上市	潟上市昭和大久保字大藤崎1	S57. 7	S59. 3	准連続	60(t/日)
八郎湖周辺清掃事務組合	男鹿市松木沢字板引沢台73番地	H18. 12	H20. 3	全連続	60(t/日)

②破碎施設

事業主体	設置場所	着工竣工年月		処理方式	処理能力
潟上市	潟上市昭和大久保字大藤崎1	H 4. 4	H 5. 3	せん断回転	20(t/日)

②リサイクルセンター

事業主体	設置場所	着工竣工年月		処理方式	処理能力
八郎湖周辺清掃事務組合	男鹿市松木沢字板引沢台73番地	H18. 12	H20. 3	破碎／選別／ 圧縮梱包	15(t/日)

(2)し尿処理施設

事業主体	設置場所	着工竣工年月		処理方式	処理能力
男鹿地区衛生処理一部事務組合	男鹿市船越字一向207-145	S63. 9	H 2. 10	高負荷 脱窒素	100kl/日)
八郎潟町・井川町衛生処理施設組合	八郎潟町字洲先244地内	H 7. 9	H 8. 4	高負荷 脱窒素	15(kl/日)

(3)最終処分場

事業主体	設置場所	埋立開始年月	埋立面積 (m ²)
男鹿市	男鹿市戸賀字延田	S48. 1	25,000
男鹿市	男鹿市五里合琴川字苗代沢地内	H 8. 4	12,600
男鹿市	男鹿市野石字申川	S54. 11	36,601
潟上市	潟上市飯田川飯塚字鳥木沢	H12. 4	6,500
五城目町	五城目町字兎品沢地内	H10. 4	6,220
八郎潟町	八郎潟町字川口地内	H 6. 2	5,928
井川町	井川町井内字小菅生沢95-4地内	H 7. 9	4,400
大潟村	大潟村字方口170-1	S40. 4	178,000

(4) 産業廃棄物処理施設数及び処理業者数

区 分		施設数	
産業廃棄物 処理施設	事業者 及び公共	汚 泥 脱 水 施 設	0
		油 水 分 離 施 設	0
		破 碎 施 設	0
		焼 却 施 設	1(1)
		最 終 処 分 場	0
		そ の 他 の 施 設	0
		計	1(1)
	処分業者	汚 泥 脱 水 施 設	6(1)
		汚 泥 乾 燥 施 設	0
		油 水 分 離 施 設	2
		破 碎 施 設	22(6)
		焼 却 施 設	0
		最 終 処 分 場	4
		そ の 他 の 施 設	16(16)
計	50(23)		
産業廃棄物 処理業	産 業 廃 棄 物 収 集 運 搬 業	643	
	産 業 廃 棄 物 処 分 業	25	
	特 別 管 理 産 業 廃 棄 物 収 集 運 搬 業	111	
	特 別 管 理 産 業 廃 棄 物 処 分 業	2	
	計	781	

(注) ()の数字は許可対象外施設数で内数。

(5) 浄化槽
設置基数

年 度	人槽 市町村名	~20	21~100	101~200	201~300	301~500	501~	計
		R4	八 郎 潟 町	214	24		3	
	井 川 町	242	15	1				258
	大 潟 村	10	5					15
	計	466	44	1	3			514
R3	計	469	44	1	3			517
R2	計	469	44	1	3			517
R1	計	469	44	1	3	1		518
H30	計	469	44	1	3	1		523
H29	計	473	45	1	3	1		1,831

(注) 権限委譲済市町村は、男鹿市(H29)、潟上市(H17)、五城目町(H18)となっている。

(6) 監視対象施設数及び監視指導状況

区 分				対象 施設 数等	監視指導件数			行政 検査 件数
					監視 件数	指導件数		
		口 頭	文 書					
一般 廃棄物	施設	公共設置の最終処分施設		9	3	2		
		公共設置のごみ処理施設		4				
		公共設置のし尿処理施設		2				
		公共以外が設置している一般廃棄物処理施設		1	2			
	その他	一般廃棄物排出事業者						
		廃棄物再生事業者		9				
産業 廃棄物	施設	処分業者	許可対象	中間処理	12	2		
				最終処分	4	4		
			許可対象外	中間処理	10	6		
		事業者及び 公共	許可対象	中間処理				
				最終処分				
			許可対象外	中間処理・最終処分	1			
		産業廃棄物再生利用業者						
		産業廃棄物収集運搬業者		630	1			
	その他	特別管理 産業廃棄物 排出事業所	医療廃棄物(病院のみ)		4			
			特定有害産業廃棄物		30	1		
			PCB機器等保管		94	107		
			その他		-	3		
	産業廃棄物排出事業所		-					
浄化槽				514				
浄化槽保守点検業者				17				
不法投棄監視(含む不適正保管等)				-	10			
計				1,341	139	2	3	
自 動 車 リ サ イ ク ル 法	引取業者			32				
	フロン類回収業者			18				
	解体業者			2				
	破碎業者			1				
計				53				
合 計				1,394	139	2	3	

3 公害関係

(1)届出状況

①大気関係

区分 施設名 市町村名	大気汚染防止法対象														県公害防止条例対象					届出施設総数		
	ばい煙発生施設										粉じん発生施設				指定ばい煙発生施設			指定粉じん発生施設				
	1 ボイラー	5 金属溶解炉	6 金属加熱炉	7 石油加熱炉	10 反応炉	11 乾燥炉	13 廃棄物焼却炉	29 ガスタービン	30 ディーゼル機関	小計	2 堆積場	3 ベルトコンベアー	4 破碎機・摩砕機	5 ふるい	小計	計	1 ボイラー	2 廃棄物焼却炉	小計		2 チップ製造施設	小計
男鹿市	57					1	3	2	8	71	-	-	-	-	71			0			0	71
	27					1	2	2	5	37	-	-	-	-	37			0			0	37
潟上市	34	1				2	2	2	5	46	1				47			0			0	47
	15	1				1	1	2	4	24	1				25			0			0	25
五城目町	17								1	18					18			0			0	18
	9								1	10					10			0			0	10
八郎潟町	5								1	6	1	11	3	2	17	23		0			0	23
	3								1	4	1	1	1	1	4	8		0			0	8
井川町	8		9							17					17			0			0	17
	4		1							5					5			0			0	5
大潟村	8					2			1	11	1	5	2		8	19		0			0	19
	5					1			1	7	1	1	1		3	10		0			0	10
総計	129	1	9			5	5	4	16	169	3	16	5	2	26	195						195
	63	1	1			3	3	4	12	87	3	2	2	1	8	95						95

- (注) 1. 上段は施設数、下段は工場・事業場数である。
 2. ()は、法対象と重複するものの内数である。
 3. 男鹿市で設置している粉じん発生施設は、平成24年10月に同市に権限委譲された。
 4. 令和4年10月より秋田県公害防止条例施行規則において、ボイラーの規定が削除された。

②水質関係

区分 特設 番号	水質汚濁防止法・湖沼水質保全特別措置法対象															県公害防止条例対象			小計	総計			
	102	2, 3 4, 5 9,10 12,16 17	21の3 22	53	54 55	59 60	63	65 66	66の3 66の4 66の5 66の6	67	68	70の2 71	71の2 71の2	71の3 72	23の2 71の4	小計	1	2			3		
業種	畜産農業	食品製造業	木材製品処理業	ガラス製品製造業	セメント製品製造業	砕石業	機械器具製造業	金製器具製造業	電気めつき施設 酸・アルカリ表面処理	旅館業・飲食業	洗たく業	写真現像業	自動車分解整備事業 自動車両洗浄施設	試験検査施設	し尿処理施設	一般廃棄物処理施設	その他	小計	畜産農業	自動車分解整備事業 ガソリンスタンド	病院	小計	
市町村名																							
男鹿市	4	18	1		3				48	9	3	10	2	9	1	108	1	1	40	1	42	151	
潟上市	5	19			2				15	4	1	7	2	2	1	58	6	2	31	1	34	98	
五城目町	1	4	1						8	1	2	2			19	2		12		12	33		
八郎潟町		3		1		0			3					1		8			10	1	11	19	
井川町		1	1		1			1				2				6	2	2	4		6	14	
大潟村	4	2							2			1	2		11	4		1		1	16		
総計	14 (11)	47 (23)	4 (3)	1 (1)	6 (2)	0 (0)		1 (1)	76 (20)	14 (8)	6 (2)	22 (10)	6 (4)	12 (4)	2 (1)	210 (90)	15 (15)	5 (2)	98 (-)	3 (-)	106 (2)	331 (107)	

(注)「総計」の下段は、湖沼水質保全特別措置法対象施設の内数。

③ダイオキシン関係

区分 施設名 市町村名	大気基準適用施設		水質基準適用施設		届出施設総数
	5 廃棄物焼却炉 計	小計	4 湿式集じん施設 灰の貯留施設 計	小計	
男鹿市	3 2	3 2	4 1	4 1	7 3
潟上市	2 1	2 1			2 1
五城目町	1 1	1 1			1 1
八郎潟町					
井川町					
大潟村					
総計	6 4	6 4	4 1	4 1	10 5

(注) 上段は施設数、下段は工場・事業場数である。

(2)立入検査状況

①大気関係

区分	硫黄酸化物		有害物質				ばいじん		粉じん		合計	
			窒素酸化物		その他							
	検査数	不適合数	検査数	不適合数	検査数	不適合数	検査数	不適合数	検査数	不適合数	検査数	不適合数
分析検査数	0	0	0	0	0	0	0	0	0	0	0	0
分析施設数	0						0		0		0	
現地確認	0						0		0		0	

(注)()は県条例対象施設で内数

②水質関係

項目名等	区分	水質汚濁防止法・湖沼水質保全特別措置法対象														県公害防止条例対象				総計													
		特 定 設 番 号	1の2	2, 3	21の3	53	54	59	63	66の3	67	68	70の2	71の2	71の3	その他	小計	指定施設・準用指定施設	みなし指定地域特定施設		1	2	3	小計									
				4, 5																					9,10	12,16	17	22	55	60	65	66の4	66の5
		畜産農業	食料品製造業	木材薬品処理業	合板製造業	ガラス製品製造業	セメント製品製造業	生コン製品製造業	砕石業・砂利採取業	金製器具製造業	機械器具製造業	酸・アルカリ表面処理	電気めつき施設	旅館業・飲食業	洗たく業	写真現像業	自動車分解整備事業	自動車両洗浄施設	試験検査施設	し尿処理施設	一般廃棄物処理施設	畜産農業	ガソリンスタンド	自動車分解整備事業	病院	小計							
分析検査工場・事業場数			4									2	3					1	4							14	2					16	
			(3)									(2)	(1)						(2)	(2)						(8)	(2)				(10)		
不適合工場・事業場数													1						1	2						2				2			
												(1)							(1)	(2)						(2)				(2)			
不適合率(%)														33.3					25.0	14.3						14.3				12.5			
																			(25.0)							(25.0)				(20.0)			
項目別不適合	pH																																
	BOD																																
	COD																																
	SS																																
	n-ヘキサン抽出物質																																
	大腸菌群数																																
窒素含有量																			(1)	1	1					1	1				2		
炭含有量																										1	1				2		
有害物質																																	
現地確認		1	4																							16	2				18		
		(1)	(3)																							(9)	(2)				(11)		

(注1)「分析検査工場・事業場数」、「不適合工場・事業場数」、「不適合率」の下段は、湖沼水質保全特別措置法対象施設の内数。

(注2)「項目別不適合」の()は、不適合になるおそれのある件数で不適合率には含まれない。

③ダイオキシン関係

区分	施設名	対象施設数等	監視指導件数		
			監視件数	指導件数	
				口頭	文書
大気基準適用施設	廃棄物焼却炉	6			
	小計	7	0		
水質基準適用施設	灰の貯留施設 湿式集じん施設 廃ガス洗浄施設 その他の施設	4			
	小計	4	0		
合計		11	0	0	0

④フロン関係

区分	対象事業所数	監視指導件数		
		監視件数	指導件数	
			口頭	文書
第一種フロン類回収業者	278			

⑤特定粉じん(アスベスト)関係

区分	対象事業所数	監視指導件数		
		監視件数	指導件数	
			口頭	文書
特定粉じん発生施設	0	0		
特定粉じん排出等作業	4	4		

(3) 苦情件数の推移

種 類	年 度				R4	R3	R2	R元	H30	H29	H28	H27
	典 型 7 公 害	大 気 汚 染								1	1	1
水 質 汚 濁												
土 壌 汚 染												
騒 音			1	1	1							
振 動											1	
地 盤 沈 下												
悪 臭				1	1	1					1	1
小 計		1	2	2	1	1	1	1	1	3	1	
その他(廃棄物等)			1									
合 計			2	2	2	1	1	1	1	1	3	1

(4) 海水浴場の水質検査状況

海 水 浴場名	年 度 時 期	ふん便性 大腸菌群数 (個/100ml)	油 膜 の 有 無	R4			R3	R2	R元	H30	H29	H28
				COD (mg/l)	透明度 (m)	判 定						
宮 沢	遊泳期間前	<2	無	1.7	全透	水質 AA	水質 AA	水質 AA	水質 AA	水質 AA	水質 AA	水質 AA
	遊泳期間中	-	-	-	-	-	水質 AA	水質 A	水質 AA	水質 AA	水質 AA	水質 AA
五里合	遊泳期間前	6	無	2	全透	水質 A	水質 A	水質 AA	水質 AA	水質 AA	水質 A	水質 AA
	遊泳期間中	-	-	-	-	-	水質 AA	水質 B	水質 AA	水質 B	水質 A	水質 A
戸 賀	遊泳期間前	開設中止				開設 中止	開設 中止	水質 AA	水質 AA	水質 AA	水質 AA	水質 AA
	遊泳期間中							水質 AA	水質 AA	水質 A	水質 AA	
出戸浜	遊泳期間前							水質 B	水質 AA	水質 AA	水質 AA	
	遊泳期間中							水質 B	水質 B	水質 AA	水質 B	

判定基準(平成9年4月改訂)

区 分	ふん便性大腸菌群数	油膜の有無	COD	透明度
適	水質 AA (検出限界:2個/100ml以下)	油膜が認められない	2mg/l以下	全透 (または1m以上)
	水質 A 100個/100ml以下	油膜が認められない	2mg/l以下	全透 (または1m以上)
可	水質 B 400個/100ml以下	常時は油膜が 認められない	5mg/l以下	1m未満 ~50cm以上
	水質 C 1,000個/100ml以下	常時は油膜が 認められない	8mg/l以下	1m未満 ~50cm以上
不 適	1,000個/100mlを超えるもの	常時油膜が認められる	8mg/l超	50cm未満

4 温泉関係

温泉の概況

年度	市町村名	温泉地数	源泉総数 ①+②	利用源泉数 ①		未利用源泉数 ②		泉温別源泉数				許可状況		監視件数
				自噴	動力	自噴	動力	25℃未満	25℃ ～ 42℃	42℃以上	水蒸気及びガス	浴用	飲用	
R4	男鹿市	5	21		12	5	4	4	3	14		17	2	
	潟上市		3	1	1		1	1	2			2		
	五城目町	3	7	2	1	1	3	4	2	1		3		1
	八郎潟町													
	井川町													
	大潟村	1	2		2					2		4		
	合計	9	33	3	16	6	8	9	7	17		26	2	1

5 食品衛生関係

(1) 許可を要する施設関係

① 営業施設数

令和5年3月31日現在

市町村		合計	男鹿市	潟上市	五城目町	八郎潟町	井川町	大潟村	主たる営業施設が管内(移動・露天)
飲食店 営業	一般・レストラン	432	176	152	47	28	17	12	
	仕出し・弁当	77	32	13	17	6	3	6	
	旅館	26	16	7	2			1	
	移動販売車	13							13
	自動販売機	1	1						
	その他	53	20	20	8	2		3	
	農家民宿	1		1					
	簡易	10	6	2	1		1		
	臨時								
	露天	32							32
小計	645	251	195	75	36	21	22	45	
菓子(パン を含む) 製造業	一般	104	36	30	16	8	4	10	
	移動販売車	1							1
	臨時								
	露天	1							1
小計	106	36	30	16	8	4	10	2	
乳処理業									
特別牛乳さく取処理業									
乳製品製造業									
集乳業									
魚介類 販売業	一般	93	56	23	7	3	3	1	
	移動販売車	10							10
	小計	103	56	23	7	3	3	1	10
魚介類せり売り営業		4	3	1					
魚肉ねり製品製造業		1	1						
食品の冷凍又は冷蔵業		16	9	4		1		2	
かん詰又はびん詰食品製造業		2	1					1	
喫茶店 営業	一般	7	2	3	1		1		
	移動販売車								
	自動販売機	1						1	
	臨時								
	露天	94							94
小計	102	2	3	1		1	1	94	
あん類製造業									
アイスクリーム類製造業		12	10	2					
食肉処理業		8	1	3	1	1	2		
食肉 販売業	一般	27	8	8	5	2	3	1	
	移動販売車								
	自動販売機								
	小計	27	8	8	5	2	4	1	
食肉製品製造業									
乳酸菌飲料製造業									
食用油脂製造業									
マーガリン・ショートニング製造業									
みそ製造業		10	3	3	2			2	
醤油製造業		3	1	2					
ソース類製造業		3	1	1				1	
酒類製造業		6	3	2	1				
豆腐製造業		6	3	2				1	
納豆製造業									
めん類製造業		7	3	2	1			1	
そうざい製造業		60	20	22	6	5	2	5	
複合型そうざい製造業									

添加物(規格あり)製造業	1		1					
食品の放射線照射業								
清涼飲料水製造業	1						1	
氷雪製造業	一般	1	1					
	自動販売機							
	小計	1	1					
水産製品製造業	10	10						
みそ又はしょうゆ製造業	5	1	3				1	
冷凍食品製造業	4	3					1	
複合型冷凍食品製造業								
食品の小分け業	1		1					
漬物製造業	11	5	2	3	1			
卵液製造業								
調理機能を有する自動販売機								
密封包装食品製造業	10	2	4				4	
計	1,165	434	314	119	57	37	55	151
R3年度	1,157	424	318	122	51	35	53	154
R2年度	1,544	561	443	164	85	55	69	167
31年度	1,574	558	456	167	90	56	72	175
30年度	1,593	574	446	177	93	58	75	170
29年度	1,581	566	449	172	95	60	80	159
28年度	1,571	559	459	176	83	61	74	159
27年度	1,612	582	459	173	83	62	73	180
26年度	1,668	601	486	179	94	67	69	241
25年度	1,757	621	486	179	94	67	69	241
24年度	1,752	628	470	178	99	68	70	239
23年度	1,762	630	466	188	101	72	69	236

令和4年度

業種	保健所	申請書受理件数		許可件数			不許可処分 件数	許可保留 件数	廃業届出 件数	変更届出 件数
		新規	継続	新規	()	継続				
飲食店 営業	一般・レストラン								28	21
	仕出し・弁当								8	6
	旅館								2	
	移動販売車									
	自動販売機									
	露天営業								6	
	臨時営業(20日)									
	臨時営業(3ヶ月)									
	農家民宿									
	その他								13	3
	小計								57	30
菓子(パン を含む) 製造業	一般								7	4
	移動販売車								1	
	露天営業									
	臨時営業(20日)									
	臨時営業(3ヶ月)									
小計								8	4	
乳処理業										
特別牛乳さく取処理業										
乳製品製造業										
集乳業										
魚介類 販売業	一般								7	3
	移動販売車								1	
	小計								8	3
魚介類せり売り営業										
魚肉ねり製品製造業										
食品の冷凍又は冷蔵業								3	1	
かん詰又はびん詰食品製造業										
喫茶店 営業	一般								2	1
	移動販売車									
	自動販売機									
	露天営業									
	臨時営業(20日)									
	臨時営業(3ヶ月)									
小計								2	1	
あん類製造業										
アイスクリーム類製造業								1	2	
乳類 販売業	一般									
	移動販売車									
	自動販売機									
	小計								0	0
食肉処理業								1		
食肉 販売業	一般								2	1
	移動販売車									
	自動販売機									
	小計								2	1
食肉製品製造業										
乳酸菌飲料製造業										
食用油脂製造業										
マーガリン・ショートニング製造業										
みそ製造業								4		
醤油製造業								3		
ソース類製造業										
酒類製造業										
豆腐製造業								1	1	
納豆製造業										
めん類製造業										
そうざい製造業								3	5	
添加物(規格あり)製造業										
食品の放射線照射業										
清涼飲料水製造業										
氷雪 製造業	一般									
	自動販売機									
	小計									
氷雪販売業										
計								93	48	

該当なし

② 営業許可申請処理状況(改正食品衛生法に基づく許可を要する施設)

令和4年度

業種	保健所	申請書受理件数		許可件数			不許可処分 件数	許可保留 件数	廃業届出 件数
		新規	継続	新規	()	継続			
飲食店 営業	一般	105		105					5
	簡易	4		4					
	自動車	4		4					
	臨時(20日未満)	81		81					81
	臨時(3月未満)	5		5					5
	臨時(その他)	9		9					
	農家民宿								
	小計	208		208					91
調理の機能を有する自動販売機									
食肉販売業		3		3					
魚介類 販売業	一般	19		19					2
	自動車								
	小計	19		19					2
魚介類競り売り営業		1		1					
集乳業									
乳処理業									
特別牛乳搾取処理業									
食肉 処理業	一般	4		4					
	自動車								
	小計	4		4					
食品の放射線照射業									
菓子製造業		13		13					
アイスクリーム類製造業		1		1					
乳製品製造業									
清涼飲料水製造業									
食肉製品製造業									
水産製品製造業		5		5					
氷雪製造業									
液卵製造業									
食用油脂製造業									
みそ又はしょうゆ製造業		4		4					
酒類製造業		3		3					
豆腐製造業		1		1					
納豆製造業									
麺類製造業		2		2					
そうざい製造業		9		9					
複合型そうざい製造業									
冷凍食品製造業		3		3					
複合型冷凍食品製造業									
漬物製造業		5		5					
密封包装食品製造業		6		6					
食品の小分け業		1		1					
添加物製造業									
計		288		288					93
R3年度		168	39	168	39				105
R2年度		109	151	109	151				139
31年度		455	242	455	242				474
30年度		420	187	421	187				409
29年度		407	181	406	181		1		399
28年度		327	180	327	180				368
27年度		309	159	309	159				364
26年度		396	252	396	252				342
25年度		347	148	347	148				342
24年度		319	167	319	167				329
23年度		376	226	375	226				349

()の数字は、令和2年度以前に申請があり、令和3年度に許可した件数で外数。

③ 監視指導および行政措置状況(旧食品衛生法に基づく許可を要する施設)

業種	区分	監視指導 延件数	行政措置状況			
			営業禁停止	改善命令	指示書	始末書説諭
飲食店 営業	一般・レストラン	25			1	
	仕出し・弁当	16				
	旅館	1				
	移動販売車	-				
	自動販売機	-				
	その他	4				
	農家民宿	-				
	簡易	-				
	臨時	-				
	露天	-				
	小計	46				
菓子(パン を含む)	一般	14				
	移動販売車	-				
	臨時	-				
	露天	-				
製造業	小計	14				
乳処理業		-				
特別牛乳さく取処理業		-				
乳製品製造業		-				
集乳業		-				
魚介類 販売業	一般	22				
	移動販売車	2				
	小計	24				
魚介類せり売り営業		-				
魚肉ねり製品製造業		1				
食品の冷凍又は冷蔵業		9				
かん詰又はびん詰食品製造業		1				
喫茶店 営業	一般	1				
	移動販売車	-				
	自動販売機	-				
	臨時	-				
	露天	-				
	小計	1				
あん類製造業		-				
アイスクリーム類製造業		3				
乳類販売業	移動販売車	-				
	自動販売機	-				
	その他	-				
	小計	-				
食肉処理業		1				
食肉 販売業	一般	8				
	移動販売車	-				
	自動販売機	-				
	小計	8				
食肉製品製造業		-				
乳酸菌飲料製造業		-				
食用油脂製造業		-				
マーガリン・ショートニング製造業		-				
みそ製造業		1				
醤油製造業		1				
ソース類製造業		-				
酒類製造業		-				
豆腐製造業		2				
納豆製造業		-				
めん類製造業		2				
そうざい製造業		23				

添加物(規格あり)製造業	-				
食品の放射線照射業	-				
清涼飲料水製造業	1				
氷雪 製造業	一般	-			
	自動販売機	-			
	小計	-			
氷雪販売業	-				
計	138	0	0	0	0
R3年度	395	0	0	1	0
R2年度	475				0
31年度	1,032			2	1
30年度	1,009			1	4
29年度	761			1	4
28年度	805	1		9	8
27年度	654			1	5
26年度	942				5
25年度	999			2	1
24年度	872			1	1
23年度	823			2	7

③ 監視指導および行政措置状況(改正食品衛生法に基づく許可を要する施設)

業種	区分	監視指導 延件数	行政措置状況			
			営業禁停止	改善命令	指示書	始末書説諭
飲食店 営業	一般	122				
	簡易	2				
	自動車	2				
	臨時(20日未満)	81				
	臨時(3月未満)	4				
	臨時(その他)	1				
	農家民宿	1				
	小計	213				
調理の機能を有する自動販売機		-				
食肉販売業		10				
魚介類 販売業	一般	31				
	自動車	-				
	小計	31				
魚介類競り売り営業		3				
集乳業		-				
乳処理業		-				
特別牛乳搾取処理業		-				
食肉 処理業	一般	5				
	自動車	1				
	小計	6				
食品の放射線照射業		-				
菓子製造業		18				
アイスクリーム類製造業		3				1
乳製品製造業		-				
清涼飲料水製造業		-				
食肉製品製造業		-				
水産製品製造業		7				
冰雪製造業		-				
液卵製造業		-				
食用油脂製造業		-				
みそ又はしょうゆ製造業		4				
酒類製造業		2				
豆腐製造業		-				
納豆製造業		-				
麺類製造業		3				
そうざい製造業		10				
複合型そうざい製造業		-				
冷凍食品製造業		4				
複合型冷凍食品製造業		-				
漬物製造業		5				
密封包装食品製造業		9				
食品の小分け業		2				
添加物製造業		-				
計		330				1
R3年度		395	0	0	1	0
R2年度		475				0
31年度		1,032			2	1
30年度		1,009			1	4
29年度		761			1	4
28年度		805	1		9	8
27年度		654			1	5
26年度		942				5
25年度		999			2	1
24年度		872			1	1
23年度		823			2	7

(2)許可を要しない施設関係

営業施設、監視指導及び行政措置状況

業種	区分	施設数	監視指導延 件数	行政措置状況			
				営業禁停止	改善命令等	指示書	始末書説諭
旧法許可業種	魚介類販売業(包装)	73	20				
	食肉販売業(包装)	106	20				
	乳類販売業	147	15				
	氷雪販売業						
販売業	カップ式自動販売機(自動洗 浄・屋内設置)	47	1				
	弁当販売業	2	19				
	野菜果物販売業	39	41				
	米穀類販売業	10	31				
	通信・訪問販売業	1					
	コンビニエンスストア	6	3				
	百貨店、総合スーパー	7	17				
	自動販売機による販売業(コッ プ式除く)	32	1				
その他の食料・飲料販売業	29	30					
製造・加工業	添加物製造・加工業(規格なし)	1					
	健康食品の製造・加工業						
	コーヒー製造・加工業	3					
	農産保存食料品製造・加工業	28					
	調味料製造・加工業	2					
	糖類製造・加工業	1					
	精穀・製粉業	6	6				
	製茶業						
	海藻製造・加工業	12					
	卵選別包装業						
その他の食料品製造・加工業	35	3					
上記以外の もの (改正法によ る改正後の 法第68条第 3項において 準用される ものを含 む。)	行商						
	集団給食施設	73	4				
	器具・容器包装の製造・加工 業(合成樹脂使用のみ)	1					
	模擬店						
	その他	3					
計	664	211					
R3年度	628	166					
R2年度	2040	324					
31年度	2082	563					
30年度	2125	716			2	1	
29年度	2111	659			2	1	
28年度	2099	560				2	
27年度	2151	563				1	
26年度	2226	748					
25年度	2315	590				6	
24年度	2362	673				1	

(3) 監視指導の実施状況

項目		年度別							
		R4年度	R3年度	R2年度	31年度	30年度	29年度	28年度	27年度
許可を要する営業	施設数	1,165	1,157	1,544	1,574	1,593	1,581	1,571	1,612
	監視指導件数	424	395	475	1,032	1,009	761	805	654
	1施設平均監視回数	0.36	0.34	0.31	0.66	0.63	0.48	0.51	0.41
許可を要しない営業	施設数	664	629	2,040	2,082	2,125	2,111	2,099	2,151
	監視指導件数	211	166	324	563	716	659	560	563
	1施設平均監視回数	0.32	0.26	0.16	0.27	0.34	0.31	0.27	0.26
全体	施設数	1,829	1,786	3,584	3,656	3,718	3,670	3,670	3,763
	監視指導件数	635	561	799	1,595	1,725	1,365	1,365	1,217
	1施設平均監視回数	0.35	0.31	0.22	0.44	0.46	0.37	0.37	0.32

(4) 食品および添加物等の収去検査実施状況

① 総合

実施状況 検査区分	県内産		県外産		合計	
	検査件数	不適不良件数	検査件数	不適不良件数	検査件数	不適不良件数
細菌学検査	30	2	2		32	2
理化学検査	14				14	0
残留農薬検査	4		1		5	0
その他の検査	0		0		0	0
合計	48	2	3	0	51	2

② 収去検査

検査区分	実施状況 収去 検体 数	不良・不適 検体数	不良・不適理由			措置命令		
			大腸菌 群	添加物 使用基 準	その他	廃棄 命令	回収 命令	その他
魚介類	5							
魚介類加工品	9	1			1			1
アイスクリーム類氷菓	5							
穀類及びその加工品	1							
野菜類果物及びその加工品	8							
菓子類	3	1	1					1
その他食品	6							
計	37		1		1			2
R 3 年 度	34	1	-	-	1	-	-	1
R 2 年 度	37	-	-	-	1	-	-	1
3 1 年 度	42	1	-	-	1	-	-	1
3 0 年 度	33							
2 9 年 度	46	-	-	-	-	-	-	-
2 8 年 度	44	2	1	-	1	-	-	2
2 7 年 度	46							
2 6 年 度	47	2	1		1			2
2 5 年 度	36							
2 4 年 度	43	1			1			1

(5) 食品および添加物等の現場検査実施状況

食品名	検査件数	違反件数	食品名	検査件数	違反件数
菓子類	804	8	果実・野菜類	1,225	
乳及び乳製品	273		果実・野菜類加工品	698	8
食肉	355	2	調味料	207	1
食肉製品	333		漬物	602	2
鯨肉製品	16		もち	158	
魚介類	491		食品添加物及びその製剤	54	
魚介類加工品	443		器具・容器包装	60	
冷凍食品	458		その他食品	526	3
清涼飲料水	493		計	9,976	60
豆腐及びその加工品	196		R3年度	6,520	0
めん類	295		R2年度	6,654	93
そうざい及びその半製品	627	22	31年度	18,185	255
弁当類	417	14	30年度	14,662	51
調理パン	245		29年度	5,474	56

(6) 違反食品等の発見届出状況

食品等	総数	食 品																						
		菓子類	乳及び乳製品	食肉製品	魚介類及びその加工品	冷凍食品	清涼飲料水	調味料類	豆腐及びその加工品	めん類	そうざい類	漬物	鯨肉類	弁当類	調理パン	果実・野菜及びその加工品	食肉	氷菓	その他の食品	食品添加物	器具及び容器包装	おもちゃ		
区分																								
食品衛生監視員による発見	県内産																							
	県外産																							
	小計																							
県内消費者からの届出	県内産																							
	県外産																							
	小計																							
県外からの届出	県内産																							
合計	県内産																							
	県外産																							
	小計																							
違反理由	6条																							
	10条																							
	11条	成分規格																						
		製造基準																						
		保存基準																						
		添加物使用基準																						
	その他																							
	19条																							
20条																								
その他																								
行政処分内容	製品の廃棄命令件数																							
	その他必要な措置件数																							
行政処分以外	告発件数																							
	始末書等徴収・口頭説諭件数																							
	その他の措置件数																							

(7) 食中毒の発生状況

平成16年1月1日～令和5年3月31日

区分 年	発生日	発生場所	摂食者数	患者数	原因食品	病因物質	原因施設	摂食場所
R4	発生なし							
R3	2.27	五城目町	3	3	不明(家庭で提供された食事)	カンピロバクタージェジュニ	家庭	家庭
R2	発生なし							
31	発生なし							
30	発生なし							
29	発生なし							
28	発生なし							
27	1.22	潟上市	149	39	給食	ノロウイルスGⅡ	福祉施設	福祉施設
26	発生なし							
25	発生なし							
24	発生なし							
23	9.25	南秋田郡	2	2	いものこ汁	植物性自然毒	食品販売店	家庭
	10.16	男鹿市	2	1	煮込みうどん	植物性自然毒	家庭	家庭
22	9.19	男鹿市	1	1	みそ汁	植物性自然毒	家庭	家庭
21	12.19	能代市	38	27	ホテルの夕食	ノロウイルス	旅館	旅館
20	発生なし							
19	3.10	男鹿市	26	17	折り詰め料理(推定)	ノロウイルス	仕出屋	学校職員室 家庭
	5.6	男鹿市	1	1	ふぐの煮付け(推定)	ふぐ毒	家庭	家庭
18	7.17	男鹿市	84	17	宴会料理(推定)	ノロウイルス 病原性大腸菌O-169	旅館	旅館
17	2.27	南秋田郡	2	2	不明	ノロウイルス	家庭(推定)	家庭(推定)
16	5.11	南秋田郡	2	1	ふぐ鍋	動物性自然毒	家庭	家庭
	5.21	韓国	不明	10	韓国内の食事	カンピロバクター ジェジュニ	不明	不明
	7.28	南秋田郡	不明	1	不明	腸管出血性大腸菌 O-157	不明	不明
	8.2	国外	不明	11	国外の食事	下痢原性大腸菌、 赤痢菌	不明	不明
	8.3	南秋田郡	不明	1	不明	腸炎ビブリオ	不明	不明
	10.5	河辺郡	不明	5	不明	ノロウイルス	不明	不明

(8) 製菓衛生師試験の実施状況

令和5年3月31日現在

区分 年度	受験者数	合格者数	製菓衛生師名簿登録者数	
			県実施分	県外実施分
R4年度	47	24	2	2
R3年度			1	2
R2年度	52	38	6	0
31年度			0	2
30年度	9	8	1	2
29年度			1	3
28年度	44	30	5	3
27年度			0	3
42年度からの累計	738	597	456	66

※平成27、29、31、R3年度は秋田県において製菓衛生師試験は実施せず。

(9) 衛生教育の実施状況

令和5年3月31日現在

区分 年度	計		営業者対象		消費者対象		その他	
	研修会等の回数	出席者延人数	研修会等の回数	出席者延人数	研修会等の回数	出席者延人数	研修会等の回数	出席者延人数
R4年度	5	307	5	307	0	0	0	0
R3年度	11	273	9	225	0	0	2	48
R2年度	9	185	7	151	0	0	2	34
31年度	14	566	7	296	2	69	5	201
30年度	17	655	6	289	3	172	8	194
29年度	14	514	9	320	2	104	3	90
28年度	12	428	5	210	1	30	6	188
27年度	10	415	6	252	0	0	4	163

(10) 自主管理活動の実施状況

① 食品衛生指導員による巡回指導

年度 区分	R4		R3		R2		31	
	延人員	延施設数	延人員	延施設数	延人員	延施設数	延人員	延施設数
秋田中央	13	127	0	0	12 (26)	85	66 (29)	434

※()は食品衛生指導員数

② 食品等の自主的衛生検査

年度 区分	R4		R3		R2		31	
	計画数	実施件数	計画数	実施件数	計画数	実施件数	計画数	実施件数
秋田中央	285	146	390	147	385	167	370	196

③ 腸内細菌検査

年度 区分	R4		R3		R2		31	
	計画数	実施件数	計画数	実施件数	計画数	実施件数	計画数	実施件数
秋田中央	2,711	3,638	3,014	3,750	4,341	4,042	4,416	4,131

④ 食品衛生責任者の設置状況

年度 区分	養成講習会修了者数
R4年度	217

⑤ 食中毒警報発令状況

No.	月日	発令基準
—	—	—

発令基準

1. 前日の最高気温が32℃以上で、かつ当日も最高気温が30℃以上になることが予想される場合。
2. 前日の平均気温に前日の平均湿度を乗じて得た値が2, 200以上で、かつ、当日も2, 200以上となることが予想される場合。
3. その他、必要と認めるとき。

6 生活衛生営業関係

生活衛生営業施設数及び監視指導状況

令和5年3月31日現在

年度	市町村名	旅館						興行場		公衆浴場						理容所	美容所	クリーニング所		施設計				
		ホテル※			旅館※			簡易宿所	下宿	映画館	スポーツ	その他	公営		私営									
		施設数	客室数	収容定員	施設数	客室数	収容定員						普通	その他	普通			個室付	ヘルスセンター		サウナ	その他	取次店	監視件数
R4	男鹿市																							
	湯上市																							
	五城目町				4	29	133	4											3	23	35	1	5	74
	八郎湯町				2	18	54													11	26		1	40
	井川町							1						2						15	12		4	34
	大湯村				1	90	314	2					1							2	3		2	13
	移動																			-	1			1
	計				7	137	501	7					3							5	45	76	1	12
監視件数				1								5							15	14	1	1		37
R3	計				6	130	475	7				3							5	51	77	1	12	162
監視件数				1								1							2				1	5
R2	計				7	138	505	7				3							4	53	77	1	12	164
監視件数				-								1							3	3	2	1		10
31	計				8	158	549	7				3							5	53	77	2	12	167
監視件数				4								-							6	2				12
30	計				8	158	549	7				3							5	53	78	2	12	168
監視件数				6			3					1							11	1		2		24
29	計				8	158	549	5				3							5	53	78	2	12	166
監視件数				11															10		2			23
28	計				8	158	549	6				3							5	53	78	2	13	168
監視件数				4			1												9	7	7	2		32
27	計				8	158	549	6				3							5	55	80	2	13	172
監視件数				4			1												5		2	5	2	19
26	計				8	158	549	5				3							5	56	80	5	13	176
監視件数				4			1					1							5		2			25
25	計	1	22	51	8	158	549	5				3							5	56	80	5	13	176
監視件数				2								1							4	12	5	1		25
24	計	2	34	125	20	325	930	8	1			5	1						20	200	272	24	45	598
監視件数	4			15			1					1							10	127	135	26	17	336
23	計	6	104	254	52	1,120	4,309	26	2			6	1						20	235	295	26	58	729
監視件数	5			14			1					1							25	1	6	5		58

男鹿市の旅館、興行場を除く生活衛生関係施設及び湯上市の生活衛生関係施設は平成25年4月1日付けで権限移譲済み。
 ※旅館業法の改正(平成30年6月15日施行)に伴い、ホテル営業及び旅館営業の営業種別が統合され、旅館・ホテル営業となった。
 平成30年度実績より、便宜上「旅館営業」の欄に「旅館・ホテル営業」に係る件数を記載している。

7 化製場等関係

(1) 死亡獣畜取扱場及び畜舎等の許可施設

令和5年3月31日現在

区分	死亡獣畜取扱場			畜舎・家きん舎						死亡獣畜取扱場利用状況						
	死亡獣畜取扱場		計	牛	馬	豚	めん羊・山羊	犬	鶏	計	牛	馬	豚	めん羊・山羊	その他	計
	埋却	焼却														
市町村																
男鹿市	2		2													
潟上市	1		1											3		
五城目町																
八郎潟町																
井川町	1		1													
大潟村	2		2													
計	6	0	6											3		
R3年度	6	0	6							30				1	31	
R2年度	6	0	6							1				3	4	
31年度	6	1	7							2					2	
30年度	6	1	7							2				1	3	
29年度	6	1	7							1					1	
28年度	6	1	7							2			1		3	
27年度	6	1	7													
26年度	6	1	7													
25年度	6		6							2					2	
24年度	6		6							2			1		3	
23年度	6	1	7	1					1							

(2) 死亡獣畜取扱場の設置状況

令和5年3月31日現在

区分	名称	設置者	所在地	許可年月日
埋却	公立大学法人秋田県立大学生物資源科学部附属フィールド教育研究センター死亡獣畜取扱場	公立大学法人秋田県立大学理事長	大潟村字大潟6	S50.9.30
埋却	大潟村死亡獣畜取扱場	大潟村長	大潟村字大潟2-43	S60.12.13
埋却	井川町死亡獣畜処理場	井川町長	井川町井内字森合44-4	S61.9.24
埋却	潟上市死亡獣畜処理場	潟上市長	潟上市天王字浜山	S62.12.1
埋却	男鹿市死亡獣畜処理場	男鹿市長	男鹿市戸賀戸賀字延田160-1	H1.8.3
埋却	申川養豚場死亡獣畜埋却場	農事組合法人信越企業養豚組合	男鹿市野石字申川168160-2	S56.3.31