

令和5年

業 務 概 要

(令和4年度)

秋田県由利地域振興局福祉環境部
(由利本荘保健所)

〒015-0885 秋田県由利本荘市水林408番地
TEL 0184-22-4120 FAX 0184-22-6291

R5.10.1作成

目 次

◎由利地域振興局福祉環境部（由利本荘保健所）概要	
管内図	1
管内概況	1
平面図	2
職員及び組織	3
沿革	4
各種相談事業	6
付属機関委員名簿	7
【企画福祉課】	
〔調整・障害者班〕	
1 衛生統計	
(1) 人口動態総覧	10
(2) 主要死因調	11
(3) 主要死因による死亡数・死亡率	12
2 地域保健活動従事者	
(1) 管内保健師就業状況	13
(2) 管内栄養士就業状況	13
3 県庁出前講座	13
4 実習生・研修指導	
(1) 看護学生	14
(2) 栄養士学生	14
5 保健師活動	14
6 自殺予防関連事業	15
7 精神保健福祉	
(1) 精神障害者の状況	16
(2) 精神障害者の保護申請、通報等の状況	17
(3) 精神障害者保健福祉手帳の所持状況	17
(4) 精神保健福祉に関する事業・会議等開催状況	18
(5) 精神保健福祉相談・訪問指導状況	19
(6) 精神保健福祉相談日実施状況	19
(7) 社会とのつながり支援（職親）事業	20
<参考資料>	
8 身体障害者福祉	21
9 知的障害児者福祉	21
10 老人福祉	
(1) 高齢者人口の状況	22
(2) 65歳以上人口の推移	22
(3) 高齢者世帯の状況	22
(4) 国からの祝状及び記念品贈呈状況	22
○ 施設種別・市町別箇所数	
(1) 老人福祉施設	23
(2) 障害者福祉施設・ 障害福祉サービス事業等	24

【健康・予防課】

〔健康・予防班〕

1	健康増進事業	
(1)	生活習慣病予防対策	25
(2)	栄養・食生活改善	25
(3)	歯科保健	27
2	母子保健	
(1)	妊婦健康診査 (実施主体：市)	28
(2)	乳児(4か月児)健康診査(同上)	28
(3)	1歳6か月児健康診査(同上)	28
(4)	3歳児健康診査実施状況(同上)	28
(5)	1歳6か月児歯科健康診査(同上)	29
(6)	3歳児歯科健康診査(同上)	29
(7)	特定不妊治療費助成事業	29
(8)	妊娠中毒症等療養援護費	29
(9)	母子保健連絡調整会議	29
3	結核対策	
(1)	登録患者の状況	30
(2)	新登録患者の状況	31
(3)	感染症診査協議会結核部会	31
(4)	健康診断	32
(5)	結核保健指導	32
4	感染症対策	
(1)	感染症発生状況	33
(2)	エイズ対策	34
(3)	肝炎対策	34
5	難病対策	
(1)	特定医療費(指定難病)及び小児慢性特定疾病医療受給者数	35
(2)	在宅難病患者訪問相談	35
(3)	難病患者健康相談	35
(4)	小児慢性特定疾病患者健康相談	35
(5)	難病患者並びに家族交流会・相談会	35
6	原爆被爆者対策	36
7	骨髄提供希望者登録	36
8	医務・薬務	
(1)	医療施設及び病床数	37
(2)	医療監視状況	37
(3)	医療技術者免許申請件数	38
(4)	薬事関係許可並びに登録業者等数	38
(5)	薬事・毒物劇物監視指導状況並びに麻薬取締施設立入検査状況	39
(6)	「薬とくらしの教室」開催状況	39
(7)	献血状況	40

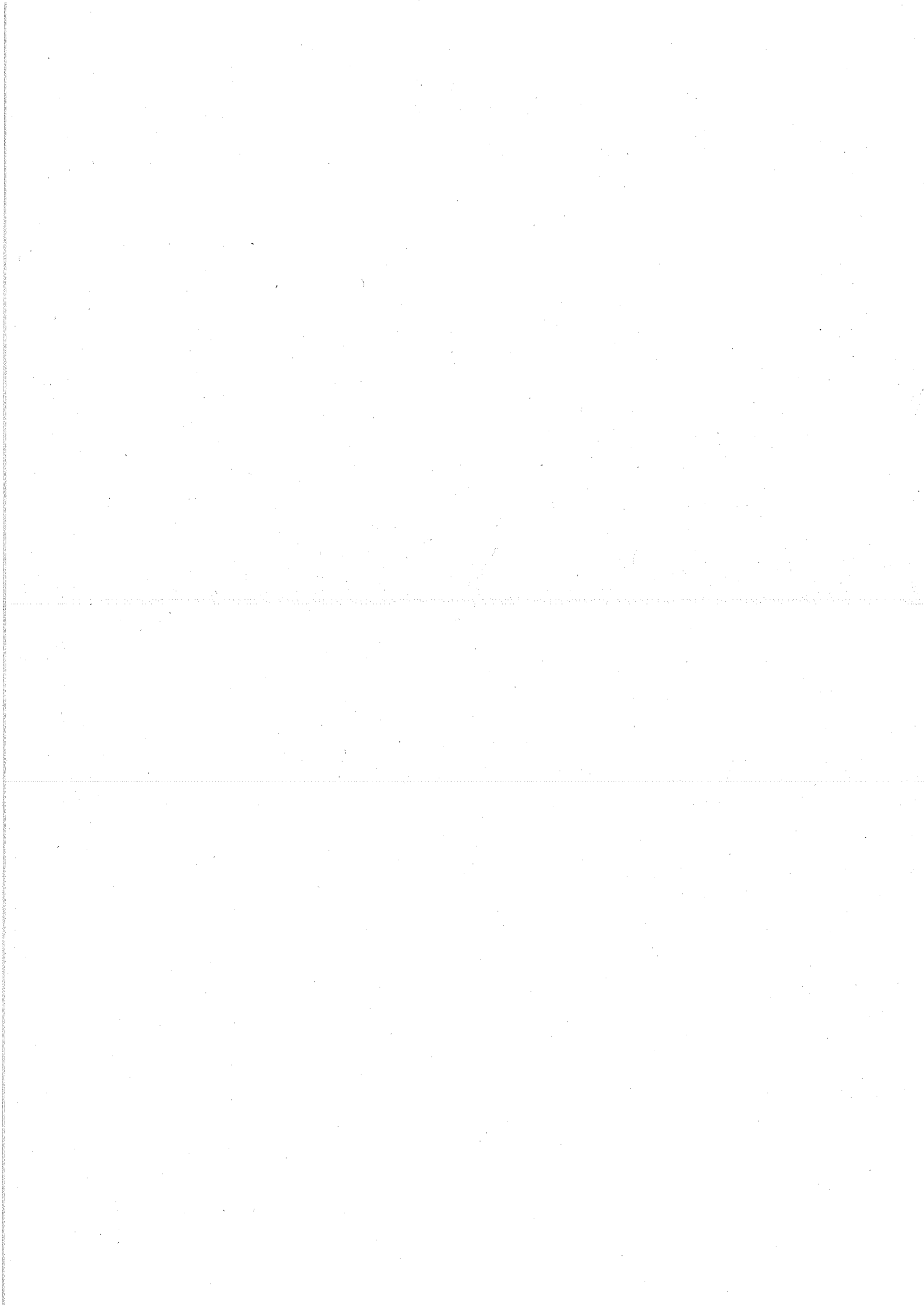
【環境指導課】

〔環境・食品衛生班〕

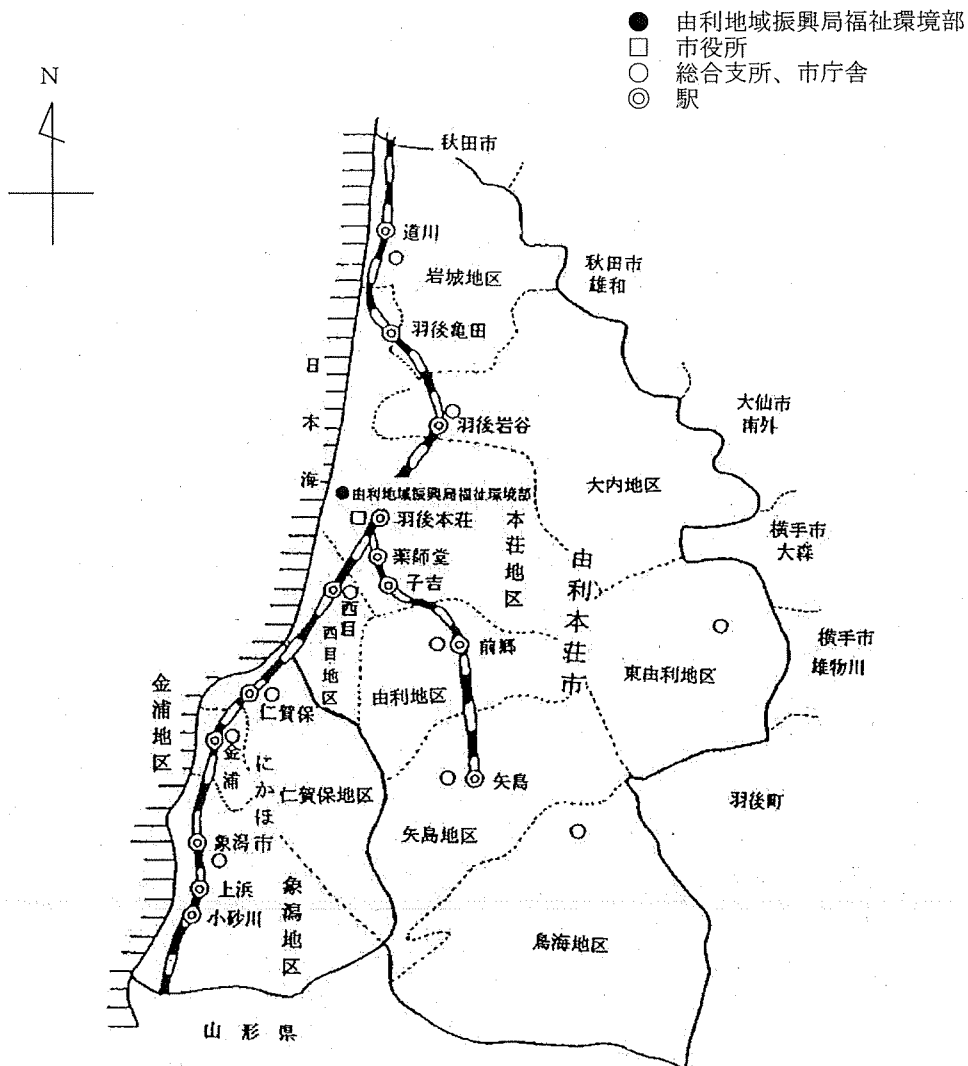
1 公害防止関係	
(1) 大気関係	41
(2) 水質関係	42
(3) ダイオキシン類関係	43
(4) 届出事務	43
(5) 公害苦情	44
< 参考資料 >	
・平成30年度不法投棄一掃由利地域協議会事業等の概要について	45
・由利本荘市浄化槽設置基数	46
2 廃棄物対策	
(1) 一般廃棄物	47
(2) 産業廃棄物	48
3 生活衛生	
(1) 水道	50
(2) 遊泳用プール	52
(3) 特定建築物	52
(4) 生活衛生営業施設数及び監視指導状況	54
4 温泉	55
5 食品衛生	
(1) 営業許可施設（旧法）	56
(2) 営業許可施設（新法）	57
(3) 営業届出施設	58
(4) 営業許可申請書の処理状況（旧法）	59
(5) 営業許可申請書の処理状況（新法）	60
(6) 営業許可施設の監視指導及び措置状況（旧法）	61
(7) 営業許可施設の監視指導及び措置状況（新法）	62
(8) 営業届出施設の監視指導及び措置状況（新法）	63
(9) 食品及び食品添加物等収去検査等実施状況	64
(10) 違反食品等の発見届出状況	65
(11) 食中毒の発生状況	66
(12) 衛生教育実施状況	67
(13) ふぐ講習会修了者数及び営業届出施設数	67
(14) 製菓衛生師試験及び名簿登録者数	67
(15) 自主管理活動の実施状況	68
6 化製場等	69
7 狂犬病予防	70
8 動物の愛護及び管理	
(1) 犬の危害防止業務の実施状況	71
(2) 犬による咬傷事故の実態調査	72



由利地域振興局福祉環境部
(由利本莊保健所)
概要



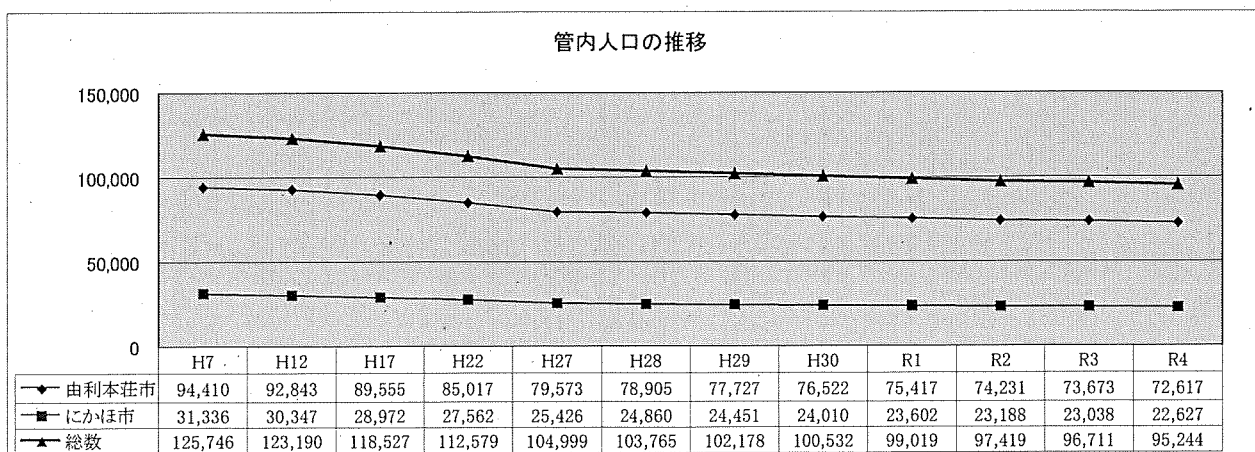
管内図



管内概況

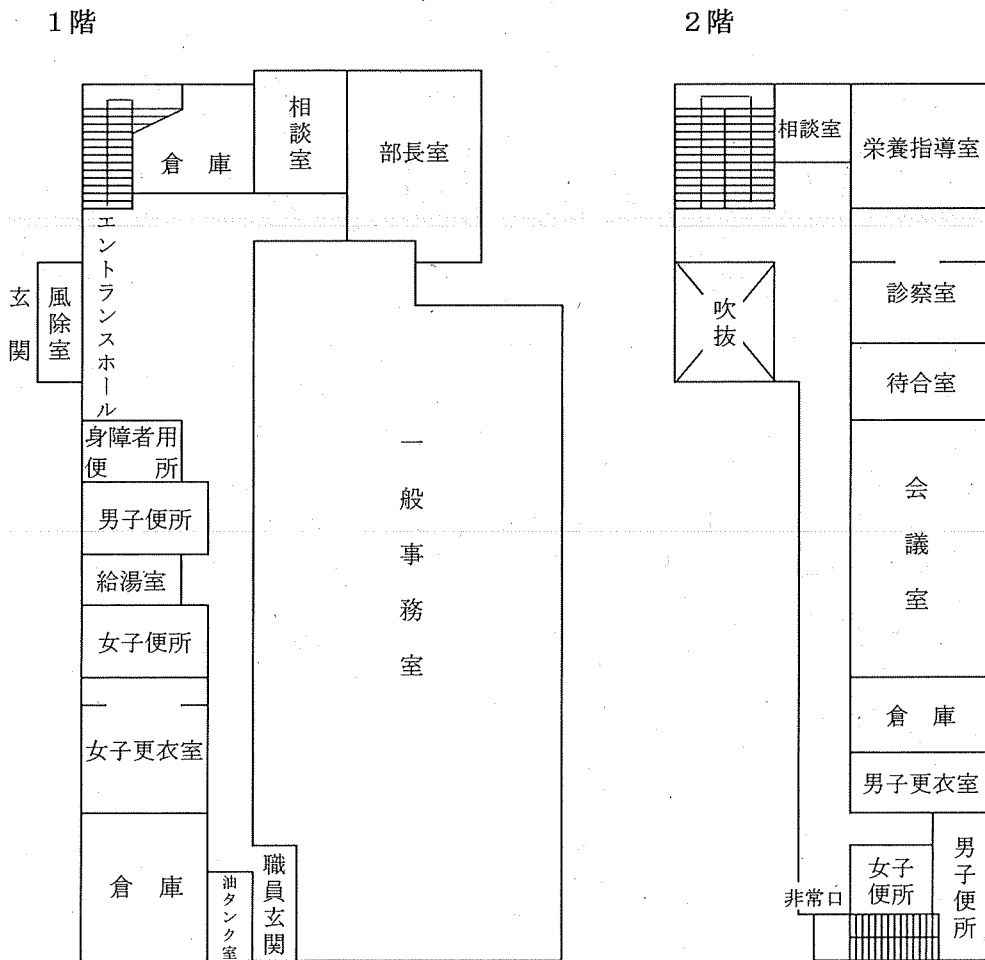
区分	世帯数 (世帯)	人口(人)			人口増減(対前年)		1世帯当 たり人口 (人)	面積 (Km ²)	人口密度 (人/Km ²)	性比 (女100対)
		総数	男	女	増減数	増減率				
「秋田県の人口と世帯」R4.9.1										
由利本荘市	28,529	72,617	34,992	37,625	△ 1,056	-1.4%	2.5	1,209.08	60.1	93.0
にかほ市	8,648	22,627	10,884	11,743	△ 411	-1.8%	2.6	240.61	94.0	92.7
管内計	37,177	95,244	45,876	49,368	129	0.1%	2.6	1,449.69	65.7	92.9
秋田県	386,423	931,220	439,706	491,514	△ 14,624	-1.5%	2.4	11,636.28	80.0	89.5

管内人口の推移



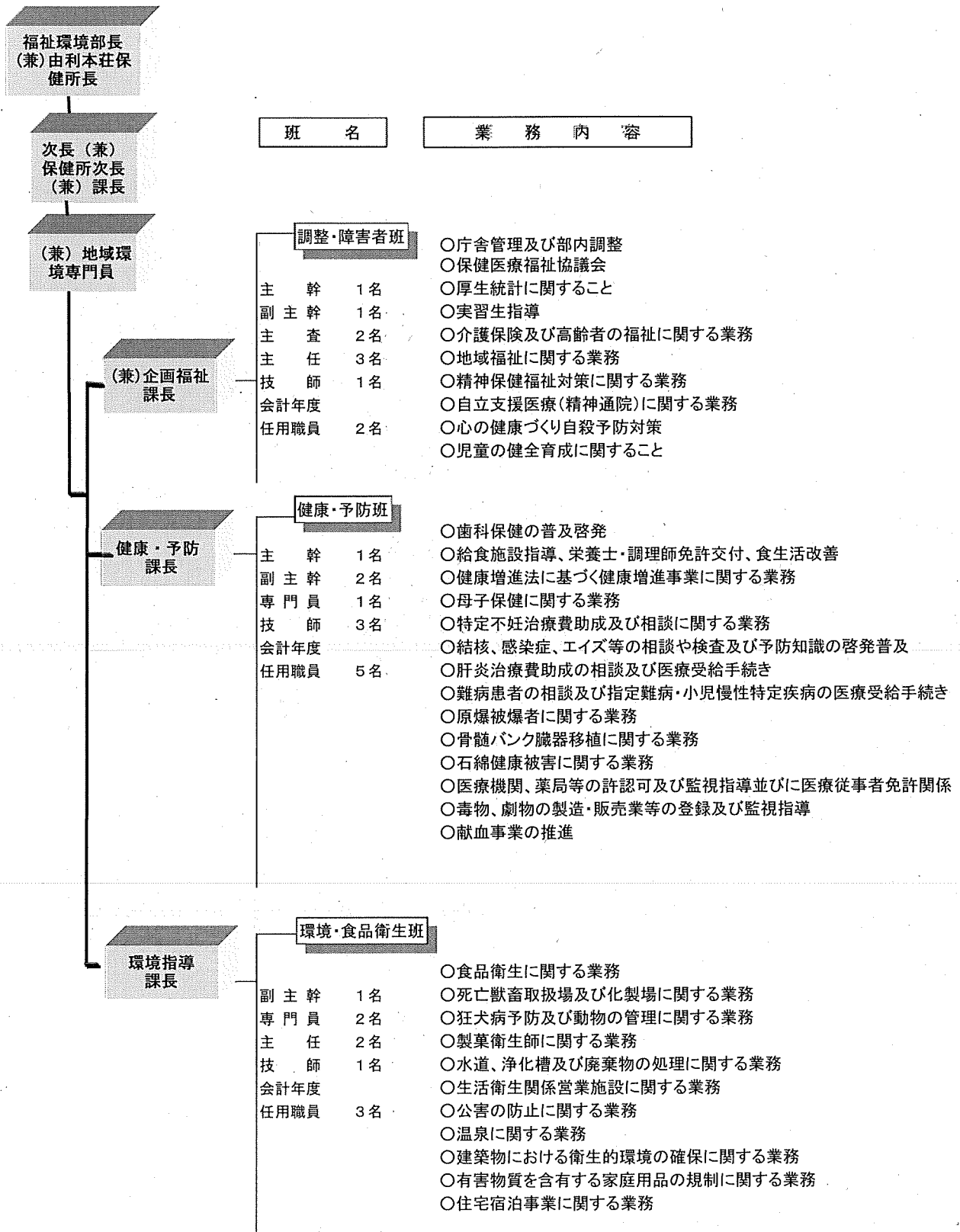
平面図

- 所在地 由利本荘市水林408番地
- 構造 鉄筋コンクリート造・二階建・瓦葺
- 敷地面積 4,481.99㎡
- 庁舎延建築面積 953.3715㎡
 - 1階既存部分 485.5125㎡
 - 1階増築部分 144.0000㎡
 - 2階 323.8590㎡
- 竣工 昭和61年3月25日
平成12年3月22日増築



令和5年度 福祉環境部の職員及び組織（令和5年10月1日現在）

<3課3班体制>



職員の構成

部 長	次長 (兼) 課長	課 長	主 幹	副主幹	主 査	主 任	主 事	技 師	職 員	専 門 員	技 能 員	会 計 年 度 任 用 職 員	合 計
1	1	2	2	4 (1)	2 (1)	5	0 (1)	5	0	3	0	10	35 (3)

※()は、由利地域振興局総務企画部総務経理課からの兼務職員。

○由利地域振興局福祉環境部

- | | |
|---------|--|
| 15.4.1 | 県行政機構の改正により、本荘由利健康福祉センターを由利地域振興局福祉環境部に改称。総務事務が振興局総務企画部に集中され、福祉環境部は、企画福祉課(企画調整班、児童・障害者班、生活保護班)、健康・予防課(健康増進班、疾病予防・医薬班)、環境指導課(環境・公害班、食品衛生班)の3課7班制となる。 |
| 17.4.1 | H17年3月22日に市町村合併により管轄市町が1市10町から1市3町となる。本荘保健所を由利本荘保健所と改称。企画福祉課(企画調整・保護班、児童・障害者班)、健康・予防課(健康増進班、疾病予防・医薬班)、環境指導課(環境・公害班、食品衛生班)の3課6班制となる。 |
| 17.10.1 | H17.10.1に市町村合併により管轄市町が1市3町から2市となる。由利福祉事務所が廃止となる。企画福祉課の企画調整・保護班が企画調整班に、児童・障害者班が障害者班となる。 |
| 18.4.1 | 企画福祉課(企画調整班、障害者班)、健康・予防課(健康・予防班)、環境指導課(環境・公害班、食品衛生班)の3課5班制となる。 |
| 19.4.1 | 企画福祉課(調整・障害者班)、健康・予防課(健康・予防班)、環境指導課(環境・公害班、食品衛生班)の3課4班制となる。 |
| 20.4.1 | 企画福祉課(調整・障害者班)、健康・予防課(健康・予防班)、環境指導課(環境・食品衛生班)の3課3班制となる。 |

各種相談事業

令和4年度

相談項目	相談内容	相談日	受付時間	相談窓口
精神保健福祉相談	心の健康に関する相談	月～金曜日 (予約制)	8:30～17:00	企画福祉課 調整・障害者班 0184-22-4120
精神保健福祉相談日	医師による精神保健相談	第1、第3 金曜日 (予約制)	13:30～15:00	
健康に関する相談	健康づくり、生活習慣病等に関する相談	月～金曜日	8:30～17:15	健康・予防課 健康・予防班 0184-22-4122
エイズ・性感染症等健康相談	エイズ・性感染症・ウイルス性肝炎に関する相談・検査	第3火曜日 (予約制)	10:30～12:00	
骨髄バンク登録受付	骨髄バンク登録受付と登録検査の実施	第3火曜日 (予約制)	10:30～12:00	
原爆被爆者相談	原爆被爆者の各種手当、健康に関する相談	月～金曜日	8:30～17:15	
難病相談	難病に関する相談	月～金曜日	8:30～17:15	
薬物乱用防止相談	覚醒剤、シンナー等薬物乱用防止に関する相談	月～金曜日	8:30～17:15	
食品衛生相談	食品衛生、生活衛生、狂犬病予防、化製場、動物の飼育等	月～金曜日	8:30～17:15	環境指導課 環境・食品衛生班 0184-22-4121
環境・公害相談	公害、廃棄物、水道、温泉、浄化槽、各種苦情	月～金曜日	8:30～17:15	

駐在職員による相談（本務：秋田地域振興局福祉環境部）

対応職員	相談内容	相談日	受付時間	相談窓口
母子寡婦福祉資金貸付・償還指導員	母子・寡婦家庭の福祉資金の貸付と償還に関わる相談及び就業相談	月・火・木・金曜日	9:00～15:45	企画福祉課 調整・障害者班 0184-22-4120
女性相談員	配偶者からの暴力（DV）に関する相談等	月・水・木・金曜日	8:30～16:45	

付属機関委員名簿

1 由利地域保健医療福祉協議会

任期 令和4年4月1日～令和6年3月31日

令和5年3月31日現在

氏名	所属機関・団体及び職名	備考
湊 貴 信	由利本荘市長	会 長
市 川 雄 次	にかほ市長	
松 田 武 文	(一社) 由利本荘医師会会長	
軽 部 彰 宏	由利組合総合病院院長	
相 庭 慎太郎	(一社) 由利本荘歯科医師会会長	
菅 井 勝 也	(一社) 秋田県薬剤師会本荘由利支部長	
石 川 みゆき	(公社) 秋田県看護協会由利本荘・にかほ地区支部長	
西 村 浩 二	本荘労働基準監督署長	
齊 藤 智 行	中央教育事務所由利出張所指導主事	
藤 井 蘭 子	社会福祉法人中央会理事長	
佐々木 保 之	由利本荘市社会福祉協議会会長	
佐 藤 耕 一	にかほ市社会福祉協議会会長	
佐々木 誠	(公社) 由利本荘食品衛生協会会長	
鈴 木 トシ子	本荘地区結核予防婦人会会長	
土 田 典 子	由利本荘市婦人団体連絡協議会会長	
阿 部 由美子	秋田県心身障害者コロニー管理者	
小 山 定 直	本荘由利地区老人福祉施設協議会会長	

2 由利地域保健医療福祉協議会 (地域医療推進部会)

令和5年3月31日現在

氏名	所属機関・団体及び職名	備考
松 田 武 文	(一社) 由利本荘医師会会長	会 長
軽 部 彰 宏	由利組合総合病院院長	
相 庭 慎太郎	(一社) 由利本荘歯科医師会会長	
菅 井 勝 也	(一社) 秋田県薬剤師会本荘由利支部長	
石 川 みゆき	(公社) 秋田県看護協会由利本荘・にかほ地区支部長	
佐々木 保 之	由利本荘市社会福祉協議会会長	
佐 藤 耕 一	にかほ市社会福祉協議会会長	
大 滝 和 枝	本荘由利地区介護支援専門員連絡協議会会長	
小 松 大 芽	(医) 青嵐会理事長	
菅 原 和 弘	(医) 荘和会理事長	
佐 藤 久美子	由利本荘市健康福祉部健康づくり課長	
斎 藤 晴 美	にかほ市市民福祉部健康推進課長	
渡 部 正 人	本荘由利広域市町村圏組合事務局長	
佐 藤 剛	由利本荘市消防本部消防長	
阿 部 光 弥	にかほ市消防本部消防長	

3 由利地域保健医療福祉協議会（救急・災害医療検討部会） 令和5年3月31日現在

氏名	所属機関・団体及び職名	備考
軽部 彰 宏	(一社) 由利本荘医師会副会長	会長
佐藤 久美子	由利本荘市健康福祉部次長兼健康づくり課長	
斎藤 晴美	にかほ市市民福祉部健康推進課長	
戸沢 香澄	由利組合総合病院副院長	
井島 弘幸	(公社) 秋田県看護協会由利本荘・にかほ地区支部	
土田 正彦	由利本荘市消防本部救急課長	
土井 日出司	にかほ市消防本部警防課長兼通信指令課長	
北島 光太郎	由利本荘警察署交通課交通指導兼交通規制係長	
鈴木 正憲	由利本荘警察署にかほ幹部交番交通兼地域係長	
鎌田 直人	由利本荘市総務部次長兼危機管理課長	
齋藤 稔	にかほ市総務部防災課長	

4 由利地域保健医療福祉協議会（献血推進部会） 令和5年3月31日現在

氏名	所属機関・団体及び職名	備考
戸沢 香澄	(一社) 由利本荘医師会理事	会長
加藤 大作	(公社) 由利本荘市商工会副事務局長	
大越 雄一郎	(公社) 由利本荘青年会議所理事長	
佐藤 康典	TDK株式会社健康管理センター係長	
土田 典子	由利本荘市本荘地域婦人団体連絡協議会会長	
佐藤 久美子	由利本荘市健康福祉部次長兼健康づくり課長	
斎藤 晴美	にかほ市市民福祉部健康推進課長	
熊澤 耕生	本荘由利地区中・高校長連絡協議会会長	
佐藤 千秋	ライオンズクラブ国際協会 332-F地区 1R2Z・ゾーンチェアパーソン	
菅原 遥	本荘由利学校保健会養護教諭部会	

5 由利本荘保健所感染症診査協議会

令和5年3月31日現在

氏名	所属機関・団体及び職名	備考
黒木 淳	由利本荘医師会（由利組合総合病院）	感染症部会
井上 雅貴	由利本荘医師会（由利組合総合病院）	感染症部会
金直樹	由利本荘医師会（金病院）	感染症部会
松田 武文	まつだあかちゃんこどもクリニック院長	感染症部会
阿部 寛子	本荘人権擁護委員協議会	感染症・結核部会
塚本 祐文	秋田弁護士会	感染症・結核部会
奈良 正之	独立行政法人 国立病院機構 あきた病院	結核部会
三浦 肇	みうらアレルギー呼吸器内科クリニック	結核部会
奥山 俊浄	由利本荘医師会（奥山内科医院）	結核部会
前原 巳知夫	由利本荘医師会（介護老人保健施設しょうわ）	結核部会

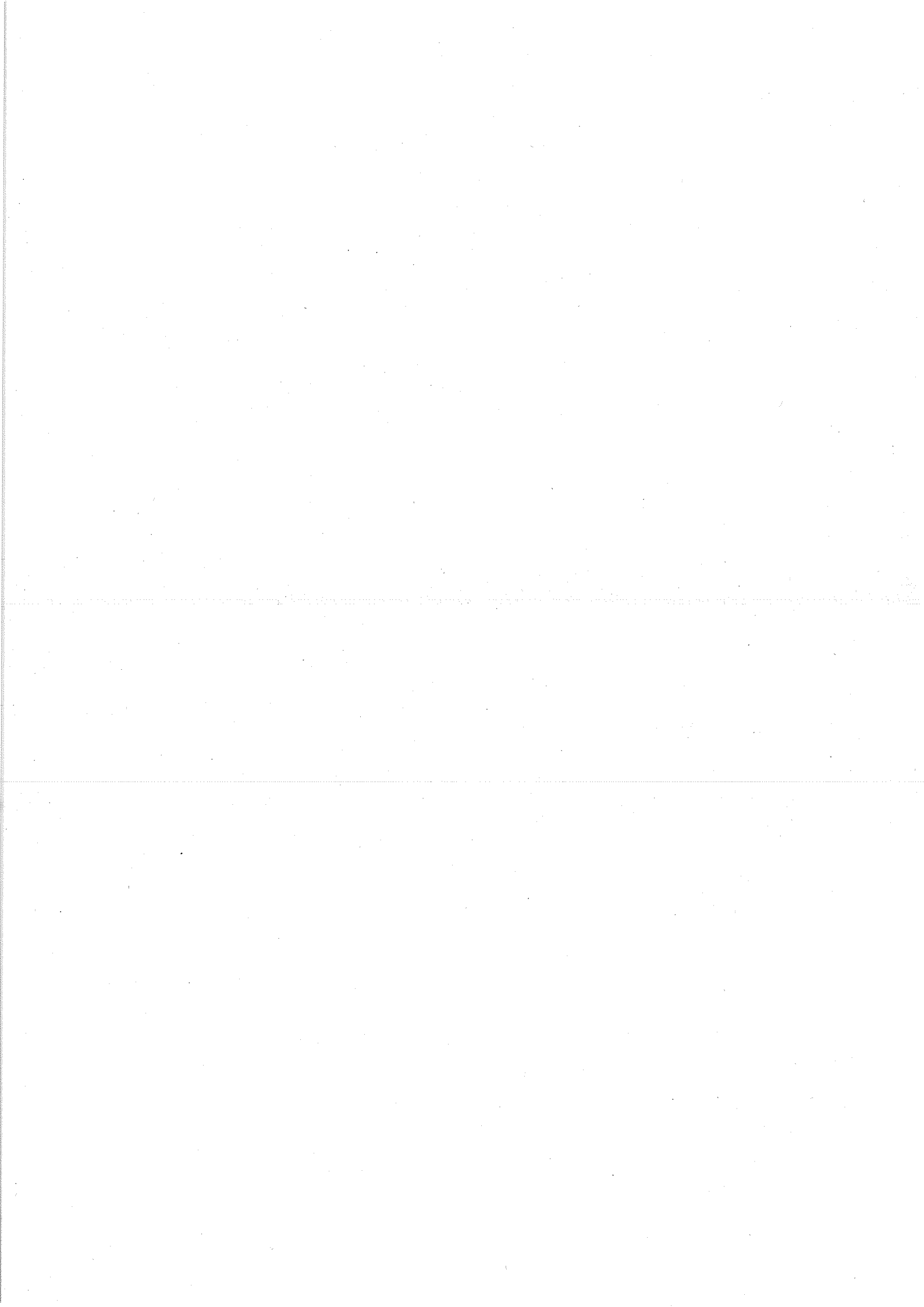
任期 令和3年4月1日～令和5年3月31日

6 由利本荘・にかほ圏域精神障害者地域移行・地域定着推進協議会

令和5年3月31日現在

氏名	所属機関・団体及び職名	備考
菅原和彦	菅原病院院長	
伊藤鈴子	菅原病院地域移行推進室精神保健福祉士	
林哲広	象潟病院医療相談室精神保健福祉士	
本間志穂	由利組合総合病院医療福祉相談室社会福祉士	
高橋美佐子	訪問看護ステーションハルモニアにかほ管理者	
川村純子	障害者自立支援センター「和」相談支援専門員	
和田光子	由利本荘市障がい者基幹相談支援センター相談支援専門員	
大場禮子	にかほ市精神保健福祉ボランティア「ほたるの会」会長	
遠藤千代子	由利本荘市健康福祉部 福祉事務所長（兼）福祉支援課長	
佐々木美佳	にかほ市福祉事務所福祉課長	

任期 令和3年4月1日～令和5年3月31日



【企 画 福 祉 課】

1 衛 生 統 計

(1) 人口動態総覧

実数 (人)

区 分	年 次	由利本荘市	にかほ市	管 内 計	全 県	全 国
出生	H26	457	145	602	5,998	1,003,539
	H27	445	141	586	5,861	1,005,677
	H28	454	147	601	5,666	976,978
	H29	393	108	501	5,396	946,065
	H30	399	112	511	5,040	918,400
	R元	365	104	469	4,696	865,239
	R2	364	85	449	4,499	840,835
	R3	346	86	432	4,335	811,622
死亡	H26	1,191	433	1,624	15,096	1,273,004
	H27	1,104	358	1,462	14,794	1,290,444
	H28	1,200	398	1,598	15,244	1,307,748
	H29	1,184	356	1,540	15,425	1,340,397
	H30	1,192	395	1,587	15,434	1,362,470
	R元	1,225	400	1,625	15,784	1,381,093
	R2	1,196	369	1,565	15,379	1,372,755
	R3	1,193	383	1,576	16,019	1,439,856
乳児死亡	H26	1	0	1	15	2,080
	H27	2	0	2	4	1,916
	H28	0	0	0	13	1,928
	H29	2	0	2	18	1,761
	H30	3	0	3	13	1,748
	R元	1	1	2	10	1,654
	R2	0	0	0	9	1,512
	R3	0	0	0	5	1,399
死産	H26	16	2	18	165	23,524
	H27	10	2	12	130	22,617
	H28	11	3	14	133	20,934
	H29	14	1	15	108	20,358
	H30	14	3	17	115	19,614
	R元	11	4	15	117	19,454
	R2	8	2	10	98	17,278
	R3	14	2	16	100	16,277
自然死産 (死産再掲)	H26	7	0	7	86	10,905
	H27	4	1	5	68	10,862
	H28	2	3	5	73	10,067
	H29	9	0	9	64	9,738
	H30	9	2	11	71	9,252
	R元	8	3	11	70	8,997
	R2	7	2	9	63	8,188
	R3	11	2	13	54	8,082
婚姻	H26	290	86	376	3,842	643,749
	H27	261	79	340	3,613	635,156
	H28	258	92	350	3,510	620,531
	H29	234	73	307	3,311	606,866
	H30	198	64	262	3,052	586,481
	R元	203	60	263	3,161	599,007
	R2	168	57	225	2,686	525,507
	R3	214	42	256	2,618	501,138
離婚	H26	122	30	152	1,444	222,107
	H27	99	34	133	1,534	226,215
	H28	104	35	139	1,393	216,798
	H29	98	24	122	1,366	212,262
	H30	94	27	121	1,246	208,333
	R元	105	35	140	1,278	208,496
	R2	89	27	116	1,213	193,253
	R3	77	22	99	1,043	184,384

資料：令和3年秋田県衛生統計年鑑

(2) 主要死因調

令和3年(単位:死亡数=人、死亡率=人口10万対、割合=%)

区分	第1位		第2位		第3位		第4位		第5位		順位	自殺(再掲)
	死因	死亡数 死亡率 (割合)	死因	死亡数 死亡率 (割合)	死因	死亡数 死亡率 (割合)	死因	死亡数 死亡率 (割合)	死因	死亡数 死亡率 (割合)		
由利本荘市	悪性新生物	299 406.1 25.1	心疾患	157 213.2 13.2	脳血管疾患	118 160.3 9.9	老衰	101 137.2 8.5	不慮の事故	47 63.8 3.9	第8位	17 23.1 1.4
にかほ市	悪性新生物	101 439.1 26.4	心疾患	60 260.8 15.7	老衰	47 204.3 12.3	脳血管疾患	33 143.5 8.6	不慮の事故	12 52.2 3.1	第8位	3 13.0 0.8
管内計	悪性新生物	400 414.0 25.4	心疾患	217 224.6 13.8	脳血管疾患	151 156.3 9.6	老衰	148 153.2 9.4	不慮の事故	59 61.1 3.7	第9位	20 20.7 1.3
秋田県	悪性新生物	4,136 439.5 25.8	心疾患	2,118 225.1 13.2	老衰	1,644 174.7 10.3	脳血管疾患	1,575 167.4 9.8	肺炎	820 87.1 5.1	第9位	177 18.8 1.1
全国	悪性新生物	381,505 310.7 26.5	心疾患	214,710 174.9 14.9	老衰	152,027 123.8 10.6	脳血管疾患	104,595 85.2 7.3	肺炎	73,194 59.6 5.1	第8位	20,291 16.5 1.4

資料:令和3年秋田県衛生統計年鑑

(3) 主要死因による死亡数・死亡率 [人口10万対]

死亡総数

区分	平成28年		平成29年		平成30年		令和元年		令和2年		令和3年	
	人数	率	人数	率	人数	率	人数	率	人数	率	人数	率
由利本荘市	1,200	1,520.8	1,184	1,523.3	1,192	1,557.7	1,225	1,624.3	1,196	1,600.9	1,193	1,620.3
にかほ市	398	1,601.0	356	1,456.0	395	1,645.1	400	1,694.8	369	1,574.6	383	1,665.0
管内計	1,598	1,540.0	1,540	1,507.0	1,587	1,578.6	1,625	1,641.1	1,565	1,594.6	1,576	1,631.0

悪性新生物

区分	平成28年		平成29年		平成30年		令和元年		令和2年		令和3年	
	人数	率	人数	率	人数	率	人数	率	人数	率	人数	率
由利本荘市	320	405.6	277	356.4	307	401.2	313	415.0	318	425.7	299	406.1
にかほ市	101	406.3	91	372.2	100	416.5	97	411.0	95	405.4	101	439.1
管内計	421	405.7	368	360.2	407	404.8	410	414.1	413	420.8	400	414.0

心疾患

区分	平成28年		平成29年		平成30年		令和元年		令和2年		令和3年	
	人数	率	人数	率	人数	率	人数	率	人数	率	人数	率
由利本荘市	163	206.6	192	247.0	185	241.8	176	233.4	164	219.5	157	213.2
にかほ市	53	213.2	49	200.4	61	254.1	72	305.1	56	239.0	60	260.8
管内計	216	208.2	241	235.9	246	244.7	248	250.5	220	224.2	220	224.6

脳血管疾患

区分	平成28年		平成29年		平成30年		令和元年		令和2年		令和3年	
	人数	率	人数	率	人数	率	人数	率	人数	率	人数	率
由利本荘市	150	190.1	127	163.4	140	183.0	102	135.2	124	166.0	118	160.3
にかほ市	39	156.9	35	143.1	37	154.1	54	228.2	32	136.5	33	143.5
管内計	189	182.1	162	158.5	177	176.1	156	176.1	156	159.0	151	156.3

自殺

区分	平成28年		平成29年		平成30年		令和元年		令和2年		令和3年	
	人数	率	人数	率	人数	率	人数	率	人数	率	人数	率
由利本荘市	36	45.6	20	25.7	22	28.7	13	17.2	17	22.8	17	23.1
にかほ市	3	12.1	3	12.3	8	33.3	2	8.5	1	4.3	3	13.0
管内計	39	37.6	23	22.5	30	29.8	15	15.1	18	18.3	20	20.7

2 地域保健活動従事者

(1) 管内保健師就業状況 令和4年5月現在

区 分	保 健 師 数
由 利 本 荘 市	27
に か ほ 市	13
管 内 計	40
保 健 所	11

保健師活動領域調査より

(2) 管内栄養士就業状況 令和4年4月現在

区 分	栄 養 士 数
由 利 本 荘 市	2
に か ほ 市	2
管 内 計	4
保 健 所	1

栄養改善業務報告より

3 県庁出前講座

日 時	講座番号	講 座 名	依 頼 者 ・ 団 体	参加者数
R4.12.15	96	食品衛生について	上新荘サロン（由利本荘市ミニデイサービス事業）	21

4 実習生・研修指導

令和4年度

(1) 看護学生

学校名	学科名(学年)	実習期間(日数)	人数
秋田大学	医学部保健学科 (4年)	令和4年7月19日から22日(4日間)	5人

(2) 栄養士学生

学校名	学科名(学年)	実習期間(日数)	人数
柴田学園大学	生活創生学部健康栄養学科(4年)	令和4年7月25日から29日(5日間)	1人

5 保健師活動

人材育成事業

管内保健師研修会

※コロナ禍のため実施なし

6 自殺予防関連事業

	項目	時期	内容	関係先
会議	由利地域心の健康づくり・自殺予防ネットワーク会議	R4. 12. 13	内容 (1)情報提供 ・自殺の状況（由利地域振興局福祉環境部） ・コロナ禍に関連した心の相談状況（精神保健福祉センター） (2)協議 ・各機関（団体）における取組状況等 ・コロナ禍による活動への影響と工夫 ・コロナ禍に関連した心の相談状況	ネット 構成機関
	自殺未遂者支援関係者会議	R5. 3	書面開催 ・取り組みと課題についてアンケートを実施。結果を送付。	病院・警察 消防・2市
人材育成	【当部が主催する研修会】 自殺予防ネットワーク研修事業	7月25日	「支援者向け依存症研修会」 ※R4年度地域施策推進事業研修会と合同開催 管内関係機関職員等 32人	ネット構成機関 等
	【当部が主催する研修会】 職域メンタルヘルス研修事業		※コロナ禍のため中止し、リーフレット送付。 「依存症は誰もがかかる可能性があります！」	労働基準監督 署・ハローワー ク・2市社会福 祉協議会
	【ネット構成機関が主催する 事業への講師派遣・出前講 座・ゲートキーパー養成講座 等】	R4. 10. 27	「ゲートキーパー養成講座」 一般住民、由利地域振興局職員等 13人	ネット構成機関 等
普及啓発	自殺予防対策キャンペーン	R4. 9. 13	「世界自殺予防デー」街頭キャンペーン 場所：由利本荘市内 大型スーパー	由利本荘市 ネット構成機関
		R4. 9. 27	「依存症対策」「自殺予防対策」街頭キャンペーン 場所：由利本荘市内 大型スーパー	
		R4. 11. 30	「いのちの日」街頭キャンペーン 場所：由利本荘市内 スーパー	由利本荘市 ネット構成機関
		R4. 12. 1	「いのちの日」街頭キャンペーン 場所：にかほ市内 スーパー、ドラッグストア	にかほ市 ネット構成機関
		R5. 3. 1	「秋田県いのちの日」街頭キャンペーン 場所：由利本荘市内 スーパー にかほ市内 スーパー※福祉環境部欠席	2市 ネット構成機関
相談活動	心の健康づくりに関する相談・未遂者等への相談支援活動	随時	・心の健康づくりに関する相談対応（電話・来所） ・自殺未遂者相談支援事業等による、相談支援対応	病院・警察 消防・2市 民間団体等
	自死遺族支援事業		※コロナ禍のため中止 「自死遺族の悲嘆を分かち合う集い アイビーの会」	ネット構成機関

7 精神保健福祉

(1) 精神障害者の状況

[病類別精神障害者数]

令和5年3月31日現在

病名区分	旧病名区分	管内計	由利本荘市	にかほ市
F2統合失調症、統合失調型障害及び妄想性障害	精神分裂病	754	565	189
F3気分（感情）障害	躁うつ病	679	533	146
G40てんかん	てんかん	194	164	30
F0症状性を含む器質性精神障害	脳器質性精神障害	880	688	192
F00アルツハイマー病型認知症		689	569	120
F01血管性認知症		80	40	40
F02-09上記以外の症状性を含む器質性精神障害		111	79	32
F1精神作用物質による精神及び行動の障害	中毒性精神障害	107	79	28
F10アルコール使用による精神及び行動の障害	アルコール中毒	99	72	27
覚せい剤による精神及び行動の障害	覚せい剤中毒	0	0	0
アルコール、覚せい剤を除く精神作用物質使用による精神及び行動の障害	その他の中毒	8	7	1
F7精神遅滞	精神薄弱	249	228	21
F6成人の人格及び行動の障害	精神病質	22	17	5
F4神経症性障害、ストレス関連障害及び身体表現性障害	精神神経症	227	190	37
F5生理的障害及び身体的要因に関連した行動症候群	その他の精神病	7	5	2
F8心理的発達の障害	その他の精神病	148	112	36
F9小児期及び青年期に通常発症する行動及び情緒の障害及び特定不能の精神障害	その他の精神病	66	50	16
その他	その他	0	0	0
合計	計	3,333	2,631	702

*精神障害者台帳システムより

[市別受療形態別精神障害者数]

令和5年3月31日現在

区 分	合 計	入 院			在 宅		
		措 置	医療保護	小計	自立支援医療（通院）	その他（任意入院含）	小計
由 利 本 荘 市	2,631	2	204	206	1,189	1,236	2,425
に か ほ 市	702	0	55	55	283	364	647
計	3,333	2	259	261	1,472	1,600	3,072

(2) 精神障害者の保護申請、通報等の状況

区分 年度	診察及び保護の申請・通報・届出件数						計	調査の結果 診察の必要 がないと認 められた者	診察を受けた者		年度末 措置 患者数
	申請	通 報				届出			要措置	措置不要	
	一般	警察官	検察官	保護観察所 の長	矯正施設 の長	精神病院 の管理者					
H25		2	1				3	1	1	1	0
H26		3				3	6	4	1	1	0
H27		4				1	5	1	2	2	0
H28		1	1			1	3	3	0	0	0
H29						1	1	1	0	0	0
H30		2	2				4	2	1	1	0
R1	1	3				2	6	3	2	1	0
R2		4	1			1	6	1	4	1	0
R3		2					2	0	2	0	1
R4		5	2				7	5	2	0	2

(3) 精神障害者保健福祉手帳の所持状況

令和5年3月31日現在

区 分	総 数	内 訳		
		1 級	2 級	3 級
由利本荘市	550	114	349	87
にかほ市	188	33	118	37
計	738	147	467	124

(4) 精神保健福祉に関する事業・会議等開催状況

事業・会議名	期 日	内 容	出席者	会 場
由利本荘・にかほ地域精神科救急医療体制地域連絡調整会議	R4.11.9	報告 (1)秋田県精神科救急医療体制及び現状について (2)秋田県精神科救急医療体制連絡調整委員会での協議内容について 協議 (1)由利本荘・にかほ地域における精神科救急医療体制について (2)身体合併患者への対応、救急時の搬送について (3)精神障害者に係る通報について (4)精神科救急で対応関連した事例について (5)その他	関係機関 6名	由利地域振興局福祉環境部 2階会議室
地域施策推進事業(依存症重点) 由利本荘・にかほ地域 依存症支援ネットワーク会議	R4.11.29	(1)話題提供 「地域連携と本人・家族への関わり」 (2)ツールを使用した簡易介入、関わり方の紹介 (3)情報共有・意見交換	関係機関 15名	由利地域振興局3階大会議室
地域施策推進事業(依存症重点) 市町村研修講師派遣事業	R4.9.13	由利本荘市「自殺予防声かけボランティア養成講座」への講師派遣 講演:「依存症の理解と回復を後押しする関わり方のコツ」	参加者20名	由利本荘市保健センター
地域施策推進事業(依存症重点) 支援者向け依存症研修会	R4.7.25	①医師講演:「最新の依存症の動向と治療について」 ②講演:「秋田回生会病院の取り組みについて」 ③当事者体験談	参加者32名	由利地域振興局3階大会議室
地域施策推進事業(依存症重点) ハートフリーカフェ	年間23回	アルコールグループ、ギャンブルグループ、対人関係グループ、依存症家族グループを隔月1回開催。	延べ参加者57名	由利本荘保健所会議室
由利本荘にかほ圏域精神障害者地域移行・地域定着推進協議会		※コロナ禍のため中止		

(5) 精神保健福祉相談・訪問指導状況

	相 談 実人員	相 談 延人員	訪 問 実人員	訪 問 延人員
① 高齢者精神保健関連 (高齢者及びその家族等からの認知症等に関するもの)	6	9	1	1
② アルコール関連 (アルコール問題に関するもの)	23	174	8	8
③ 薬物関連 (薬物関連問題に関するもの)	5	26	0	0
④ ギャンブル関連 (ギャンブル関連問題に関するもの)	9	24	0	0
⑤ ゲーム関連 (ゲーム関連問題に関するもの)	1	5	1	1
⑥ 思春期関連 (精神発達途上又はその家族からの心の悩み等の思春期精神保健に関する内容。摂食障害、自閉、不登校等思春期に特有に見られる疾患等)	2	5	0	0
⑦ ひきこもり関連 (6か月以上続けて自宅にひきこもっている状態で、統合失調症などの精神疾患ではないと考えられるもの)	14	98	2	12
⑧ 心の健康づくり (心の健康づくりに関する相談及び精神症状が疑われるが精神疾患と診断されていないもの)	18	50	1	1
⑨ その他 (精神疾患と診断されているが、上記項目に当てはまらないもの) ※治療中断者の医療へのかかり方に関する内容は()に再掲。	38 (9)	171 (18)	4 (2)	9 (2)
総 計 ①+②+③+④+⑤+⑥+⑦	116	562	17	32

(6) 精神保健福祉相談日実施状況(再掲)

開 催 日	開設回数	相談件数
毎月第1・3金曜日	13回	16件

< 相談内容 >

アルコール問題、ひきこもり、認知症 等

(7) 社会とのつながり支援（職親）事業

①協力事業所

(令和5年3月31日現在)

	協 力 事 業 所	市 名
1	藤原農園	由利本荘市
2	セブンイレブン由利本荘大内インター店	由利本荘市
3	マシクリエーション株式会社	由利本荘市
4	NPO法人はまなす会ゆうゆう	由利本荘市
5	キッチン山河	由利本荘市
6	ゆり高原ホースパーク	由利本荘市
7	一羊舎	にかほ市
8	ショートステイひなたぼっこ	にかほ市
9	マルゼン青果	由利本荘市
10	猫の手	由利本荘市

②利用状況

事業所数	参加者数	延べ参加日数
1カ所	2人	133日

③職親訪問実施状況

事業所数	訪問回数
1カ所	12回

8 身体障害者福祉〔参考資料〕

身体障害者手帳所持者の状況

令和5年3月31日

区分	計	障 害 別								
		視覚	聴覚 平衡機能	音声・言語 そしゃく	肢体 不自由	心臓	腎臓	呼吸器	膀胱・直腸 小腸	免疫 肝臓
由利本荘市	3,450	187	249	38	1,951	599	179	83	162	2
にかほ市	1,042	52	69	15	561	187	57	34	62	5
計	4,492	239	318	53	2,512	786	236	117	224	7

区分	計	等 級 別						男 女 別		
		1級	2級	3級	4級	5級	6級	男	女	計
由利本荘市	3,450	904	539	786	770	214	237	1,548	1,902	3,450
にかほ市	1,042	295	166	199	246	60	76	484	558	1,042
計	4,492	1,199	705	985	1,016	274	313	2,032	2,460	4,492

※県障害福祉課「令和3年度身体障害者基礎調査」による。

9 知的障害児者福祉〔参考資料〕

知的障害児者の状況

令和5年3月31日

区分	知的障害児								施設 利用児	児 総 数
	総 数	性別		障害程度別						
		男	女	軽度	中度	重度	最重度	重症心身		
由利本荘市	94	71	30	65	18	8	10	0	27	101
にかほ市	25	11	7	10	3	4	1	0	0	18
計	119	82	37	75	21	12	11	0	27	119

区分	知的障害者								施設 利用者	者 総 数
	総 数	性別		障害程度別						
		男	女	軽度	中度	重度	最重度	重症心身		
由利本荘市	658	380	278	199	139	207	91	22	423	658
にかほ市	202	121	81	68	55	49	27	3	133	202
計	860	501	359	267	194	256	118	25	556	860

※県障害福祉課「令和3年度知的障害児(者)現況調査」による。

10 老人福祉〔参考資料〕

(1) 高齢者人口の状況

区分	人口 R4.10.1	65歳以上人口			うち75歳以上人口(再掲)		
		男	女	計	男	女	計
由利本荘市	72,514	11,757	16,293	28,050	5,280	9,325	14,605
にかほ市	22,601	3,807	5,291	9,098	1,791	3,070	4,861
合計	95,115	15,564	21,584	37,148	7,071	12,395	19,466
秋田県	929,915	149,373	209,586	358,959	69,774	121,801	191,575

※県調査統計課「令和4年秋田県年齢別人口流動調査(R4.10.1現在)」による。

(2) 65歳以上人口の推移

区分	昭和60年		平成2年		平成21年		平成22年	
	人口	高齢化率	人口	高齢化率	人口	高齢化率	人口	高齢化率
由利本荘市	12,583	13.0%	14,960	15.6%	24,821	28.9%	24,770	29.1%
にかほ市	4,058	12.6%	4,743	14.9%	8,066	28.7%	8,028	29.0%
計	16,641	13.0%	19,703	15.4%	32,887	28.8%	32,798	29.1%
秋田県	157,910	12.6%	190,913	15.5%	320,887	29.2%	321,336	29.5%

区分	平成23年		平成24年		平成25年		平成26年	
	人口	高齢化率	人口	高齢化率	人口	高齢化率	人口	高齢化率
由利本荘市	24,410	29.0%	24,428	29.3%	25,188	30.6%	25,664	31.7%
にかほ市	7,999	29.2%	8,384	31.1%	8,311	31.4%	8,506	32.8%
計	32,409	29.4%	32,812	29.7%	33,499	30.8%	34,170	31.9%
秋田県	319,086	29.6%	324,068	30.4%	330,741	31.4%	337,120	32.4%

区分	平成27年		平成28年		平成29年		平成30年	
	人口	高齢化率	人口	高齢化率	人口	高齢化率	人口	高齢化率
由利本荘市	26,346	33.0%	26,789	34.0%	27,138	34.9%	27,484	35.8%
にかほ市	8,681	34.0%	8,765	35.1%	8,937	36.4%	9,021	37.4%
計	35,027	33.3%	35,554	34.3%	36,075	35.2%	36,505	36.2%
秋田県	344,873	33.6%	344,873	34.6%	353,786	35.5%	357,125	36.3%

区分	令和元年		令和2年		令和3年		令和4年	
	人口	高齢化率	人口	高齢化率	人口	高齢化率	人口	高齢化率
由利本荘市	27,702	36.6%	27,929	37.5%	28,075	38.3%	28,193	38.7%
にかほ市	9,105	38.5%	9,178	39.5%	9,161	40.1%	9,155	40.4%
計	36,807	37.1%	37,107	38.0%	37,236	38.7%	37,348	39.1%
秋田県	359,478	37.1%	361,434	37.9%	362,012	38.5%	361,636	38.8%

※県長寿社会課「令和3年度老人月間関係資料(R4.7.1現在)」による。

(3) 高齢者世帯の状況

区分	世帯総数	高齢者だけの世帯		ひとり暮らしの高齢者				高齢者2人以上世帯	
		世帯数	割合	男(人)	女(人)	計(人)	割合	世帯数	割合
由利本荘市	28,510	9,652	33.9%	1,761	3,681	5,442	19.1%	4,210	14.8%
にかほ市	8,640	2,931	33.9%	485	1,059	1,544	17.9%	1,387	16.1%
計	37,150	12,583	33.9%	2,246	4,740	6,986	18.8%	5,597	15.1%
秋田県	386,343	137,216	35.5%	23,116	54,093	77,209	20.0%	60,007	15.5%

※県長寿社会課「令和3年度老人月間関係資料(R4.7.1現在)」による。

(4) 国からの祝状及び記念品贈呈状況

区分	平成27年度		平成28年度		平成29年度		平成30年度	
	男	女	男	女	男	女	男	女
由利本荘市	5	28	6	16	2	22	5	26
にかほ市	3	9	0	8	0	1	0	7
合計	8	37	6	24	2	23	5	33
区分	令和元年度		令和2年度		令和3年度		令和4年度	
	男	女	男	女	男	女	男	女
由利本荘市	4	21	9	31	2	20	7	50
にかほ市	4	3	1	8	1	15	1	10
合計	8	24	10	39	3	35	8	60

施設種別・市町別箇所数

(1) 老人福祉施設

令和5年6月1日現在 () 内は定員

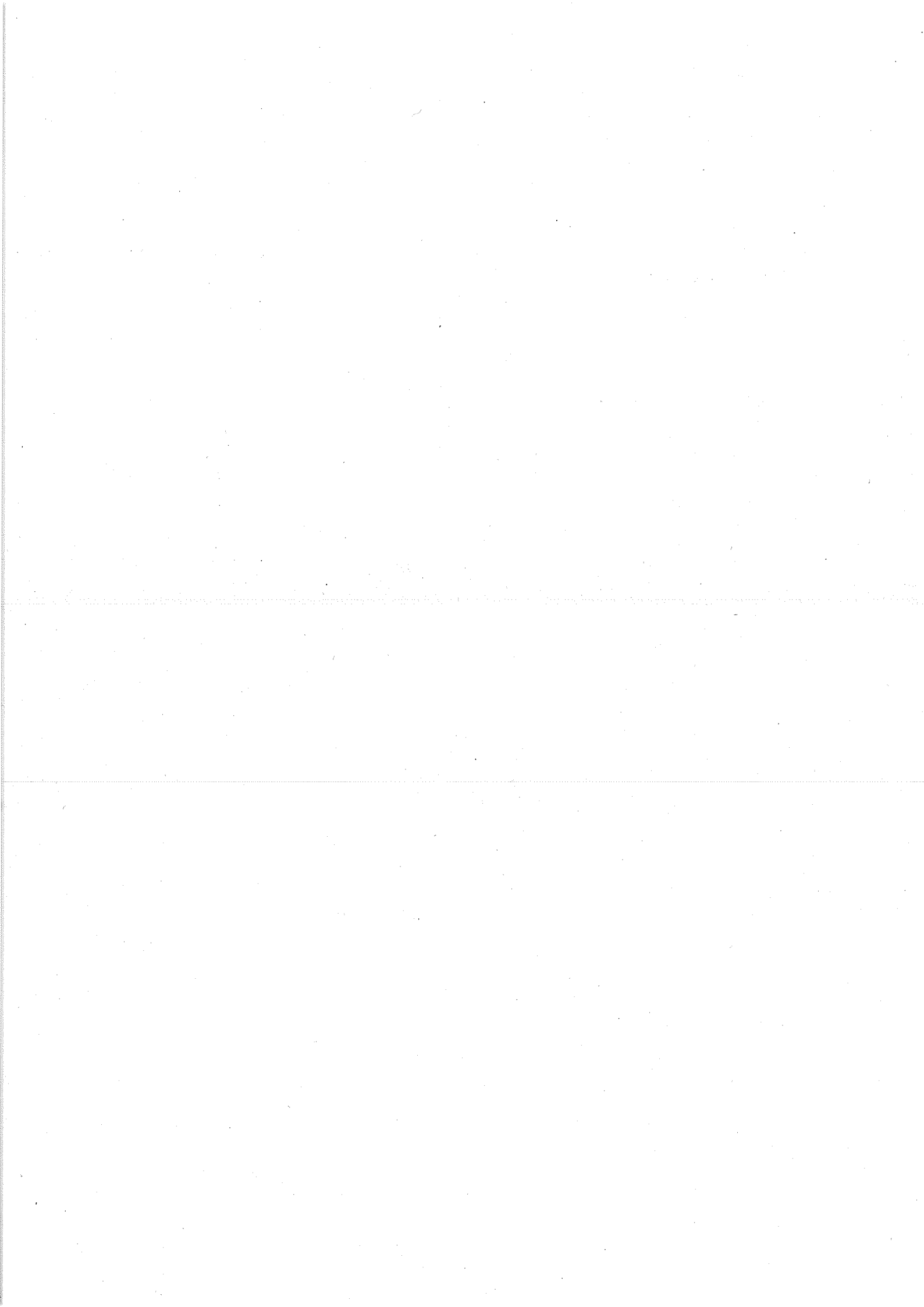
区分	市		にかほ市
	由利本荘市		
養護老人ホーム	寿荘 (100)		
経費老人ホーム (ケアハウス)	高城 (29) 白百合苑 (15) みらい (15)	ひまわり (15) ふるさと学び舎 (30)	夢の木 (15) 西施苑 (15)
生活支援ハウス	大内高齢者生活支援ハウス「高台苑」 (10) 矢島高齢者生活支援ハウス (20) 鳥寿苑生活支援ハウス (10) 悠楽館生活支援ハウス (10) 東光苑生活支援ハウス (8)		
介護老人福祉施設 (特別養護老人ホーム)	広洋苑 (102) 萬生苑 (60) 東光苑 (50) 鳥寿苑 (50) 白百合苑 (50) おおうち (50) ふるさと矢島 (50)	ひまわり (50) ふるさと学び舎 (50) 花ごよみ (100) あじさいの郷 (50) 夢うさぎ (50) (地域密着型)わかば (29) わかばイースト (29)	浩寿苑 (50) 楽しいわが家 (50) 薫風苑 (70) 陽光苑 (50) (地域密着型)薫風苑 (29) 合歓 (50)
介護老人保健施設	グランドファミリー西目 (100) しょうわ (100) ひまわりの里 (100) あまさぎ園 (100)		栗山荘 (100)
通所介護 (デイサービス)	ニチイケアセンター本荘 (25) てまり指定通所介護事業所 (20) ケアステーションゆうゆう (25) マイ!!!ともだち (35) おてんとさん (45) 楓 (35) ふれあい泉の里 (30) 高台苑 (25) さつき苑 (20) 矢島 (25) 岩城 (25) わかば (30) 華 (20)	ほっと (25) ふるさと学び舎 (35) なかみち (30) だいち (25) ともに (30) 夢うさぎ (20) たんぼぼプラザ (20) 鳥寿苑 (20) 悠楽館 (25) 東光苑 (25) ひまわり (20)	にかほ市 (35) わかば武道島 (28) 薫風苑 (25) 浩寿苑 (25) 倅 (50)
短期入所生活介護 (ショートステイ)	萬生苑 (30) わかば (70) おてんとさん (20) 華 (20) ケアステーションゆうゆう (50) 白百合苑 (20) ふるさと学び舎 (20) 夕日の郷 (21) ほほえみの里 (20) 花ごよみ (30) 千寿苑 (30) なかみち (20) アルメリアの里 (20) メディカルハウスゆう (12)	桃 (20) きずな (40) いきいきASOKO (21) 夢うさぎ (20) あじさいの郷 (30) 愛 (34) たんぼぼプラザ (24) 広洋苑 (8) 鳥寿苑 (22) 東光苑 (15) みんなのまち岩城 (36) 大内さつき会 (20) ふるさと矢島 (35) ひまわり (35)	そら (20) ひなたぼっこ (20) 和光荘 (10) たんぼぼ (25) 薫風苑 新館 (25) 薫風苑 本館 (20) 浩寿苑 (20) 楽しいわが家 (30) 合歓 (30)
認知症対応型共同生活介護 (グループホーム)	鳥海 (9) たんぼぼ西目 (9) 田園 (9) 安心サポート本荘 (9) 本荘やすらぎ苑 (9) 望海の家 (18) 安心サポート矢島 (9) たいよう (9) 福ふく (18)	きざくら (18) しんざんの里 (9) しょうぶの郷 (9) いなほ (18) 夕なぎ (9) 虹の街 (9) わかばイースト (18)	ひばり (9) 安心サポート仁賀保 (9) かがやき (18)
居宅サービス事業所 (地域包括支援センター)	由利本荘市 由利本荘市中央地域	由利本荘市南部地域 由利本荘市北部地域	にかほ市
訪問看護	清水泌尿器科内科医院 医療法人佐藤病院 佐藤医院	第一病院 ほのぼの 渡邊医院	ごてんまり わかば 医師会
			さいとうクリニック ホルモンア・にかほ しあわせ

施設種別・市町別箇所数

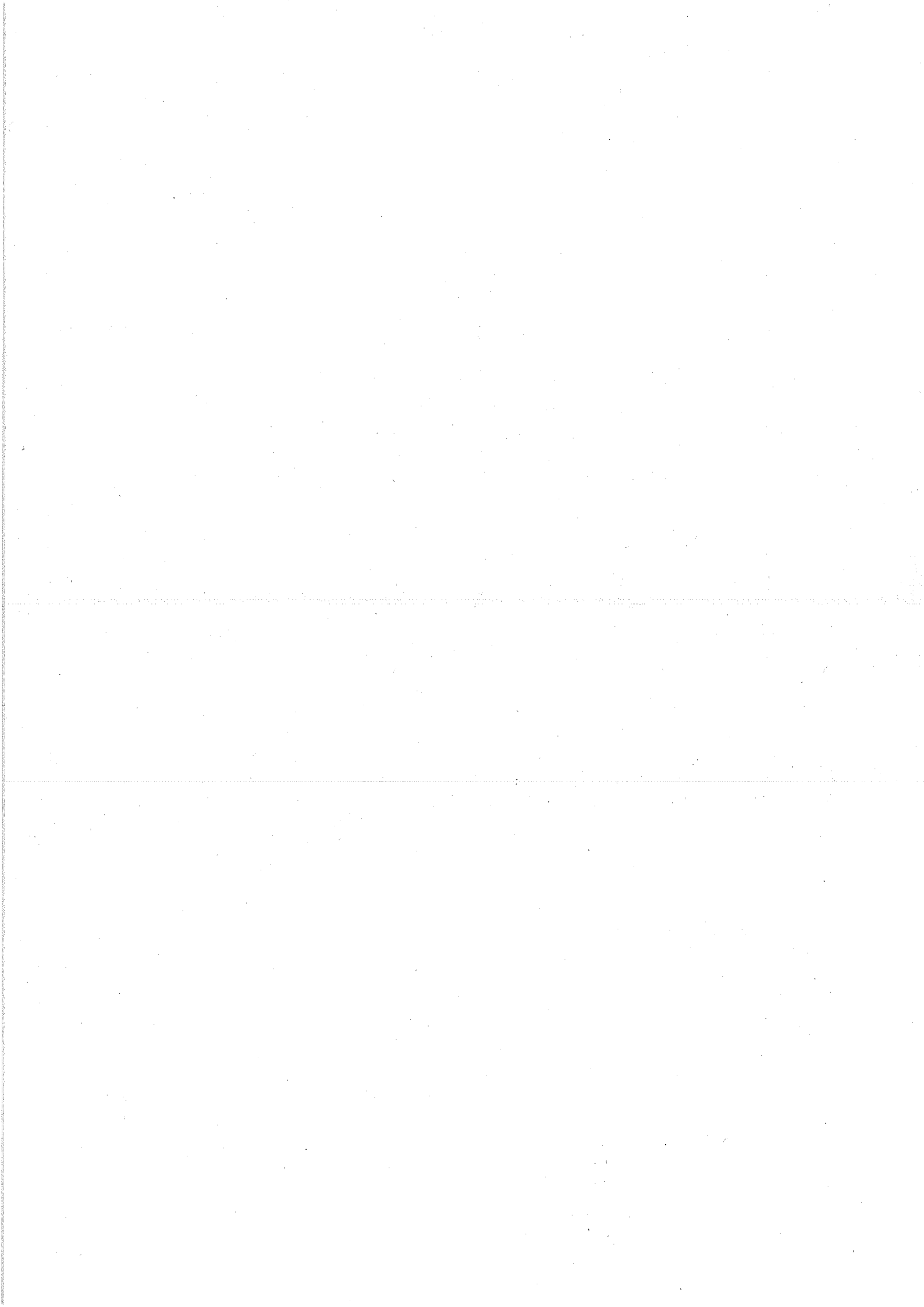
(2) 障害者福祉施設・障害福祉サービス事業等

令和4年7月1日現在 () 内は定員

市	由利本荘市	にかほ市
区分		
居宅介護	あまざぎ訪問介護事業所 エノン (株)虹の街 本荘営業所 ほっと 鳥寿苑居宅介護事業所 ごてんまりヘルパーステーション 由利本荘市社会福祉協議会訪問介護事業所 ニチケアセンター本荘 ほのぼのヘルパーステーション SOMPOケア由利本荘 ヘルパーステーションぼぼろ ヘルパーステーション寧	象潟ホームヘルプ事業所 にかほホームヘルプ事業所 金浦ホームヘルプ事業所 エノン
重度訪問介護	あまざぎ訪問介護事業所 エノン (株)虹の街 本荘営業所 ほっと 由利本荘市社会福祉協議会訪問介護事業所 ニチケアセンター本荘 ごてんまりヘルパーステーション ほのぼのヘルパーステーション SOMPOケア由利本荘 ヘルパーステーション寧	にかほホームヘルプ事業所 金浦ホームヘルプ事業所 象潟ホームヘルプ事業所 エノン
同行援護	由利本荘市社会福祉協議会訪問介護事業所 ニチケアセンター本荘	
行動援護	由利本荘市社会福祉協議会訪問介護事業所	にかほホームヘルプ事業所
短期入所	障害者支援施設「はまなす園」 アルメリアの里 障害者自立支援センター「和」 独立行政法人国立病院機構 あきた病院 秋田県心身障害者コロニー	金浦療護園短期入所事業所
療養介護	独立行政法人国立病院機構 あきた病院(160) 独立行政法人国立病院機構 あきた病院(障害児)(130)	
生活介護	秋田県心身障害者コロニー(350) アルメリアの里 水林新生園(60) 障害者支援施設「はまなす園」(20) 障がい者支援事業所 逢い(15) 由利本荘地域生活支援センター(20) 障がい者支援事業所 ぼぼろの家(20)	さん・とらっぷ(29) 金浦療護園(54)
施設入所支援	秋田県心身障害者コロニー(340) 障害者支援施設「はまなす園」(30)	金浦療護園(52)
自立訓練(生活訓練)		ハイタッチ(6)
宿泊型自立訓練		
就労継続支援A	就労支援センター ホリデー(10)	
就労継続支援B	秋田県心身障害者コロニー(60) 自立支援センターほのぼの岩城(20) 障がい者支援事業所 逢い(20) Lead本荘(20) (NPO)はまなす会 ゆゆう(30) 集いの家(20) 障害者支援施設「はまなす園」(20) ささのこ(20) 障害者自立支援センター「和」(20) くるみの里 特定非営利活動法人 あゆみの会(20) 自立支援センターほのぼの本荘(20)	さん・とらっぷ(22) ほっこり茸の里(20) ハイタッチ(24) (株)鳥海フオス(20)
共同生活援助	秋田県心身障害者コロニー(4:くるみの家(8)) 秋田県心身障害者コロニー 水林事業所(64) 障害者自立支援センター「和」(14) グループホーム さくら家(7) グループホーム花瀬(6)	のどか(16) 太平(10) さん・とらっぷ(4)
計画相談支援	障害者自立支援センター「和」 ほっと 由利本荘地域生活支援センター 相談支援事業所 社会福祉法人つるまい福祉会 指定特定相談支援事業所 水林新生園	金浦療護園相談支援事業所 のどか 相談支援事業所 さん・とらっぷ 障がい相談支援センター みずばしょう
地域移行支援	由利本荘地域生活支援センター 相談支援事業所	金浦療護園相談支援事業所 相談支援事業所 のどか
地域定着支援	由利本荘地域生活支援センター 相談支援事業所	金浦療護園相談支援事業所 相談支援事業所 のどか
障害児相談支援	由利本荘地域生活支援センター 相談支援事業所 社会福祉法人つるまい福祉会 指定障害児相談支援事業所 水林新生園 ほっと	金浦療護園相談支援事業所 のどか 障がい相談支援センター みずばしょう 相談支援事業所 さん・とらっぷ
児童発達支援	のびのび(10)	
放課後等デイサービス	のびのび(10) ぐんぐん(10) はなえみ学舎(10) はなえみ学舎さくらキャンパス(10) はなえみ学舎みくらまちキャンパス(10)	ぱれっと(10)
医療型障害児入所施設	あきた病院(160)	



【健康・予防課】



1 健康増進事業

(1)生活習慣病予防対策

事業名	実施時期	対象	場所	内容等	
地域・職域連携推進協議会	事業中止	委員 14人			
地域課題研修会	事業中止	地域・職域関係団体、管内保育施設、禁煙外来標榜医療機関、歯科診療所			
糖尿病重症化予防対策推進会議	事業中止	委員7人、市担当者4人(2市×2課)あて 計10人		次年度、地域課題シートにより医療と保健との連携、多職種連携について意見集約	
がん予防対策事業・健康教育	年間				
健康増進法及び県受動喫煙防止条例関係				①相談件数 8件 ②通報 0件 ③喫煙可能室設置施設届出 15件 ④喫煙可能室設置施設廃止届 0件	
受動喫煙防止対策事業	啓発活動	禁煙週間 5月31日～6月6日	一般住民	市役所、保健センター その他関係機関	啓発資料(ポスター、ティッシュペーパー)の設置、掲示
		年間	来庁者	総合庁舎、部内	啓発資料(ポスター、リーフレット、ティッシュペーパー)の設置、掲示
	秋田県禁煙支援事業	事業中止			
	地域施策推進事業	7月～9月	医師会、歯科医師会、商工会、禁煙外来担当者、保育園・幼稚園関係者、教育委員会、各市担当者、その他		「無煙マイホーム推進検討会」の設置 ※新型コロナウイルス感染症流行のため、会議は中止

(2)栄養・食生活改善

事業名	実施時期	対象	場所	内容等
食育ネットワーク会議	事業中止	行政(県・市担当者) 教育(教育委員会、栄養教諭、保育園) 団体(市食生活改善推進協議会、直売所)		次年度、「第4期秋田県食育推進計画」における情報交換「各団体における食育活動」
減塩&野菜を食べようキャンペーン	事業中止	地域住民		食生活改善の普及啓発
栄養改善推進保健所研修会	事業中止	行政栄養士、地域活動(在宅)栄養士等(県央地区:秋田中央保健所と合同開催)		次年度、栄養調査の担当者打ち合わせとして実施
給食関係者研修会	9月22日	保育園給食担当者研修会	西目シーガル	講話「保育園給食の栄養管理について」
管理栄養士学生実習	①7月、②9月	①柴田学園大学(1人) ②9月の実習生受け入れは中止	由利本荘保健所内	保健所及び行政栄養士の業務について実習

事業名	実施時期	人数・件数	場所	内容等
地区組織育成・支援 ※食生活改善推進員の育成	4月25日	管内協議会長・ 担当者 6人	由利本荘保健 所	本荘由利地区食生活改善推進協議会 運営会議
地域の人材育成のための食生活 改善講座	事業中止		管内	
食品表示指導(健康増進法)	年間:随時	2件	由利本荘市	栄養表示の相談(保健所窓口) *直売所の合同調査は中止
国民(県民)健康・栄養調査	調査:11月29日	対象:48世帯 世帯員:124人	由利本荘市 松ヶ崎地区	調査項目:食事摂取状況、身体状況、 アンケート、尿中Na比、みそ汁塩分測 定 *食事状況調査実績:31世帯、59人 世帯協力率:64.6%

食の環境整備事業

食の健康づくり応援店	登録:50店舗	秋田スタイル健康な食事(認証)	登録:2店舗(2メニュー) *R3新規事業
------------	---------	-----------------	-----------------------

管内給食施設数、巡回指導等

R5.3.31現在

区分	A(1回300食以上 又は1日750食以上)	B(1回100食以上 又は1日250食以上)	C(1回50食以上 又は1日100食以上)	D(1回20食以上 又は1日50食以上)	栄養報告書提出	巡回指導
学 校	8	12	2	1	22	4
病 院	2	5	0	1	8	0
介護老人保健施設	0	5	0	0	5	0
老人福祉施設	0	11	7	2	19	0
児童福祉施設	0	15	7	10	28	0
社会福祉施設	1	0	3	1	5	0
計	11	48	19	14	87	4

栄養士・調理師免許関係 申請件数 R5.3.31現在

調理師 新規	19
調理師 書き換え	2
調理師 再交付	3
調理師試験受験申請	20
調理師試験情報開示	4

栄養士 新規	7
栄養士 書き換え	10
栄養士 再交付	3
管理栄養士 新規	5
管理栄養士 書き換え	2
管理栄養士 再交付	0
管理栄養士受験原本証明	1

(3) 歯科保健

事業名	実施時期	対象	場所	内容
親子よい歯のコンクール地区審査会		3歳児歯科健康診査を受診した幼児及びその親 由利本荘市 5組、にかほ市 2組		両市から推薦があった対象者に、県より賞状、記念品の送付
歯と口の健康週間	6月4日～10日	本荘地区結核予防婦人会会員		ポスター掲示
地域歯科保健課題解決推進事業	10月20日	①公立大学法人秋田県立大学システム科学技術学部学生(100部) ②食品衛生責任者養成講習会受講者(40部)	①秋田県立大学本荘キャンパス	パンフレットの配布
健口づくり連携推進研修会	新型コロナウイルス感染症のため中止			

2 母子保健

(1) 妊婦健康診査(実施主体：市)

令和4年度

区分	交付 件数 (A)	支払 件数 (B)	利用率 (B/A)%	異常 なし	所見 あり (C)	有所見内訳(延)					有所見率 (C/B)%	
						妊娠 中毒 症	貧 血	切 迫 流 早 産	糖 尿 病	そ の 他		
由利本荘市	前期	312	299	95.8	255	44	2	12		27	13	14.7
	後期	326	309	94.8	185	124		104	17	2	1	40.1
にかほ市	前期	81	81	100.0	64	17		5		13	1	21.0
	後期	81	68	84.0	40	28		23	5	1		41.2
計	前期	393	380	96.7	319	61	2	17	0	40	14	16.1
	後期	407	377	92.6	225	152	0	127	22	3	1	40.3

資料：秋田県の母子保健事業実施状況報告

(2) 乳児健康診査(概ね3～4ヶ月児を対象としたもの)(実施主体：市)

令和4年度

区分	対象人員 (A)	受診人員 (B)	受診率 (B/A)%	健診結果			有所見率 (C/B)%
				正常	所見あるも 正常	所見あり (C)	
由利本荘市	322	317	98.4	290	6	21	6.6
にかほ市	76	74	97.4	69	3	2	2.7
計	398	391	98.2	359	9	23	5.9

(参考) 由利本荘市は個別健診方式、にかほ市は集団健診方式

資料：秋田県の母子保健事業実施状況報告

(3) 1歳6か月児健康診査(実施主体：市)

令和4年度

区分	対象人員 (A)	受診人員 (B)	受診率 (B/A)%	健診結果			有所見率 (C/B)%
				正常	所見あるも 正常	所見あり (C)	
由利本荘市	392	383	97.7	340	14	29	7.6
にかほ市	110	107	97.3	92	12	3	2.8
計	502	490	97.6	432	26	32	6.5

(参考) 集団健診方式

資料：秋田県の母子保健事業実施状況報告

(4) 3歳児健康診査(実施主体：市)

令和4年度

区分	対象人員 (A)	受診人員 (B)	受診率 (B/A)%	健診結果			有所見率 (C/B)%
				正常	所見あるも 正常	所見あり (C)	
由利本荘市	421	419	99.5	314	24	81	19.3
にかほ市	120	117	97.5	99	4	14	12.0
計	541	536	99.1	413	28	95	17.7

(参考) 集団健診方式

資料：秋田県の母子保健事業実施状況報告

(5) 1歳6か月児歯科健康診査（実施主体：市）

令和4年度

区分	対象人員 (A)	受診人員 (B)	受診率 (B/A)%	う蝕のない者	う蝕のある者 (C)					う蝕罹患率 (C/B)%	う蝕本数		う一人当たり 本数 (D/B)	不正咬合 の者	軟組織の 異常	決めて いる者	清掃不良の あ る者	
						A	B	C	不明		総数 (D)	処置済 未処置						
由利本荘市	392	383	97.7	380	3	3	0	0	0	0.78	5	0	5	0.01	45	25	296	1
にかほ市	110	110	100.0	109	1	1	0	0	0	0.91	5	0	5	0.05	1	0	89	0
計	502	493	98.2	489	4	4	0	0	0	0.81	10	0	10	0.02	46	25	385	1

(参考) 集団健診方式

資料：秋田県の母子保健事業実施状況報告

(6) 3歳児歯科健康診査（実施主体：市）

令和4年度

区分	対象人員 (A)	受診人員 (B)	受診率 (B/A)%	う蝕のない者	う蝕のある者 (C)						う蝕罹患率 (C/B)%	う蝕本数		う一人当たり 本数 (D/B)	不正咬合 の者	軟組織の 異常	清掃不良の あ る者	その他異常の あ る者	
						A	B	C1	C2	不明		総数 (D)	処置済 未処置						
由利本荘市	421	419	99.5	368	51	40	7	1	3	0	12.17	163	10	153	0.39	72	7	3	17
にかほ市	120	117	97.5	103	14	12	2	0	0	0	11.97	43	9	34	0.37	22	0	0	11
計	541	536	99.1	471	65	52	9	1	3	0	12.13	206	19	187	0.38	94	7	3	28

(参考) 集団健診方式

資料：秋田県の母子保健事業実施状況報告

(7) 特定不妊治療費助成事業

	申請受付件数
4年度	83

(8) 妊娠中毒症等療養援護費

	申請受付件数
4年度	0

(9) 母子保健連絡調整会議

目的：市町村が母子保健事業を推進するため、管内の健康課題を把握・共有し、地域特性に応じた支援等を行う。

開催状況：なし(新型コロナウイルス感染症流行のため開催中止)

3 結核対策

(1) 登録患者の状況

①総覧

令和4年12月31日現在

区分	R4年末 登録患者 総数	登録(令和4年1月～令和4年12月)				除外(令和4年1月～令和4年12月)							(別掲) 潜在性 結核感 染症
		新規 登録	管外より 転入	管移	内 動 計	死亡		観察不要 (所長指 示含む)	転 症	管 転 出	外 出 計	その他	
						結核	その他						
管内計	6	4	0	0	4	1	0	6	0	0	0	7	2

②市別活動性分類別内訳

結核登録患者

令和4年12月31日現在

区分	総数	活動性結核								不活動性 結核	活動性 不明	潜在性結核性 感染症	
		総数	肺結核活動性						肺外結核 活動性			(別掲)	
			総数	登録時喀痰塗抹陽性		登録時 その他の 結核菌 陽性	登録時 菌陰性・ その他	治療中				観察中	
				総数	初回治療								再治療
管内計	6	2	1	1	0	1	0	0	1	4	0	1	1
由利本荘市	5	2	1	1	0	1	0	0	1	3	0	1	1
にかほ市	1	0	0	0	0	0	0	0	0	1	0	0	0

③年令別・性別内訳

令和4年12月31日現在

区分	総数	～9歳	10～19	20～29	30～39	40～49	50～59	60～69	70歳以上
管内計	6	0	0	1	0	0	0	1	4
男	5	0	0	1	0	0	0	0	4
女	1	0	0	0	0	0	0	1	0

(2) 新登録患者の状況

①市別活動性分類別内訳

令和4年1月1日～令和4年12月31日

区分	活動性結核								潜在性結核性感染症(別掲)
	総数	肺結核活動性						肺外結核活動性	
		総数	喀痰塗抹陽性			その他の結核菌陽性	菌陰性及びその他		
総数	初回治療		再治療						
管内計	4	2	1	0	1	1	0	2	2
由利本荘市	3	2	1	0	1	1	0	1	2
にかほ市	1	0	0	0	0	0	0	1	0

②年令別・性別内訳

令和4年1月1日～令和4年12月31日

区分	総数	～9歳	10～19	20～29	30～39	40～49	50～59	60～69	70歳以上	80歳以上(再掲)	65歳以上(再掲)
管内計	4	0	0	1	0	0	0	0	3	2	3
男	4	0	0	1	0	0	0	0	3	2	3
女	0	0	0	0	0	0	0	0	0	0	0

③発見方法

令和4年1月1日～令和4年12月31日

区分	総数	定期検診					接触者健康診断	医療機関			その他
		学校健診	住民健診	職場健診	施設健診	個別健診		受診	他疾患入院中	他疾患通院中	
管内計	4	0	0	1	0	0	0	1	1	1	0

(3) 感染症診査協議会結核部会

開催回数 9回

結核医療費公費負担申請承認状況

令和4年度

区分	諮問	合格(承認)	不承認	保留
入院患者の医療(法37条)	9	9	0	0
結核患者の医療(法37条の2)	8	8	0	0

入院勧告等に関する状況

就業制限(法18条の1)	入院勧告(法20条の1)	入院延長(法20条の4)
1	1	3

(4) 健康診断

①定期の健康診断(R4年度)

ア 住民(65歳以上対象)

区分	対象者	受診者	受診率 (%)
管内計	28,268	1,673	5.9
由利本荘市	28,012	1,550	5.5
にかほ市	256	123	48.0

(市町村実施事業)

イ 学校(養護学校含む)

区分	学校数	対象	受診者	受診率 (%)	間接撮影者	直接撮影者
高等学校	8	722	720	99.7	601	119
各種学校、大学	2	269	259	96.3	259	0

(各実施主体事業)

ウ 福祉施設

区分	対象者	受診者	受診率 (%)	間接撮影者	直接撮影者
管内計	1,429	1,212	84.8	321	891

(各実施主体事業)

エ 事業所

区分	対象者	受診者	受診率 (%)	間接撮影者	直接撮影者	ツ反、喀痰、IGRA(再掲)
管内計	5,715	5,539	96.9	1,899	3,640	202

(各実施主体事業)

②定期外健康診断(R4年度)

区分	対象者	受診者	受診率 (%)
精密健診	16	15	93.8
接触者健診(家族)	11	11	100.0
接触者健診(その他)	5	5	100.0

※対象者は受診券発行者とする。

③定期の予防接種(R4年度)

ア 乳児BCG予防接種

区分	対象者	接種者	受診率 (%)	1歳未満接種	1歳以上接種
管内計	414	406	98.1	406	0
由利本荘市	337	329	97.6	329	0
にかほ市	77	77	100.0	77	0

(市町村実施事業)

(5) 結核保健指導(令和4年度実績)

ア 相談

電話相談:延べ 7件 来所相談:延べ 0件

イ 訪問指導

実人員 7人 延人員 54人

(再掲) DOTS服薬支援

実人員 7人 延人員 54人

ウ 研修

新型コロナウイルス感染症拡大のため実施なし

エ 普及啓発

結核予防週間(9月24日～9月30日)におけるポスターの掲示

4 感染症対策

(1) 感染症発生状況

① 全数報告分

	二類		三類		四類			五類						新型インフルエンザ等感染症※				
	結核※	別掲（潜在性結核性感染症）	腸管出血性大腸菌感染症	別掲（無症状病原体保有）	E型肝炎	つつが虫病	レジオネラ症	細菌科細菌感染症	カルバペネム耐性腸内	劇症型溶血性レンサ球菌	感染性インフルエンザ菌	侵襲性インフルエンザ菌	侵襲性肺炎球菌感染症	水痘（入院例に限る）	梅毒	破傷風	百日咳	新型コロナウイルス感染症
令和2年度	3 (2)		29 (27)			1		2				2			4	1		13
令和3年度	1 (3)		1 (0)				1	4					1	1				869
令和4年度	4 (2)		1 (0)							1	1			1				11,748

※R3.2.13以前は「指定感染症」に分類。当保健所で発生届を受理した件数

※結核に関しては、R4年中の発生状況

② 社会福祉施設等における感染症発生報告

疾患名	件数	施設内訳等
腸管出血性大腸菌感染症	0	
感染性胃腸炎	7	幼保施設7
インフルエンザ様疾患	37	
その他	0	

③ 感染症診査協議会感染症部会の審査状況

	開催回数※	入院勧告(法20条)		就業制限(法18条)
		審議	承認	報告
令和2年度	17	32	32	70
令和3年度	46	82	82	866
令和4年度	62	564	564	

※書面審査を含む。令和4年9月26日より感染症法見直しにより就業制限中止。

④ 啓発予防対策(研修会)

新型コロナウイルス感染症の感染拡大に伴い、保健所主催での開催は見合わせ
県庁出前講座の実績は、別頁(企画福祉課)参照

(2) エイズ対策

①エイズ性感染症等の相談・検査

令和4年度

区 分	相 談			エイズ検査	性器クラミジア検査	梅毒抗体検査
	電 話	来 所	計			
件 数	7	0	7	0	0	0

②エイズ対策啓発事業

令和4年度

項 目	対 象	主 な 内 容
HIV検査普及週間キャンペーン (6月1日～6月7日)	県立大学本荘キャンパス 学生 50人 TDK株式会社 50人	リーフレット送付
世界エイズデー (12月1日)	県立大学本荘キャンパス 学生 50人 TDK株式会社 90人	リーフレット送付

(3) 肝炎対策

①ウイルス性肝炎検査

令和4年度

区 分	件数
HBS抗原検査	0
HCV抗体検査	0

②肝炎治療費の助成

令和4年度

項 目	申請※	交 付			
		新規	更新	延長	再登録
核酸アナログ製剤治療制度	—	4	94	0	0
インターフェロン治療助成制度	—	0	0	0	0
インターフェロンフリー治療助成制度	—	4	0	0	0

③肝炎ウイルス検査陽性者フォローアップ事業(検査費用の助成) 令和4年度

初回検査	1
定期検査	2

④入院医療費助成事業

令和4年度

項 目	申請	交付
肝がん・重度肝硬変	0	0

5. 難病対策

(1) 特定医療費（指定難病）及び小児慢性特定疾病医療受給者数

令和5年3月31日現在

受給者数	特定医療費(指定難病)	小児慢性特定疾病	特定疾患
952	851	101	0

(2) 在宅難病患者訪問相談

令和5年3月31日現在

被訪問指導 実人員	被訪問指 導延人員	訪問指導内容(延数)				
		療養上	受療上	生活面	その他	合計
2	2	0	0	0	1	1

(3) 難病患者健康相談

令和5年3月31日現在

被相談 実人数	電話相談 実人員	来所相談 実人数	相談指導内容(延数)										
			申請等	医療	家庭看護	福祉制度	就労	就学	食事・栄養	歯科	その他	合計	
851	46	6	1,078	0	0	1	0	0	0	0	0	1	1,080

(4) 小児慢性特定疾病患者健康相談

令和5年3月31日現在

被相談 実人数	電話相談 実人員	来所相談 実人数	相談指導内容(延数)										
			申請等	医療	家庭看護	福祉制度	就労	就学	食事・栄養	歯科	その他	合計	
109	0	109	109	0	0	0	0	0	0	0	0	0	109

(5) 難病患者並びに家族交流会・相談会

令和5年3月31日現在

開催月日	参加者数	場所	内容
※新型コロナウイルス感染症の感染拡大に伴い交流会及び相談会は中止。			

6 原爆被爆者対策

・手帳所持者・手当受給者・健康診断受診者数

令和5年3月31日現在
(人)

区分	原爆手帳所持者	男女別		手当受給者			健康診断受診者			
		男	女	健康管理手当	介護手当	埋葬料	1回目	希望による健康診断	2回目	がん検診
管内計	0	0	0	0	0	0	0	0	0	0

7 骨髄提供希望者登録

・骨髄提供希望者登録状況

区分	登録受け付け数(人)	
	保健所登録	集団登録
H25年度	0	9
H26年度	0	11
H27年度	0	6
H28年度	0	16
H29年度	0	5
H30年度	1	9
R元年度	3	6
R2年度	0	8
R3年度	0	8
R4年度	0	6

8 医 務 ・ 薬 務

(1) 医療施設及び病床数

令和5年3月31日現在

区 分	病 院							一般診療所		歯科診療所		助産所	歯 科 技 工 所	施 術 所
	施設数	病 床 数						施設数	病床数	施設数	病床数	施設数	施設数	施設数
		一般	療養	結核	精神	感染症	計							
由利本荘市	6	1,315	50	6	200	4	1,575	62	65	28		2	11	65
にかほ市	1				136		136	17	38	8			4	22
管 内 計	7	1,315	50	6	336	4	1,711	79	103	36	0	2	15	87
3 年 度 末	7	1,315	50	6	336	4	1,711	80	103	35	0	2	15	87
2 年 度 末	8	1,391	50	6	341	4	1,792	79	84	36	0	2	15	84
元 年 度 末	8	1,391	50	6	341	4	1,792	80	84	37	0	2	15	84
30 年 度 末	8	1,391	50	6	364	4	1,815	79	84	37	0	2	15	84
29 年 度 末	8	1,391	50	6	364	4	1,815	80	137	38	0	2	15	83
28 年 度 末	8	1,393	50	6	402	4	1,855	82	137	38	1	1	15	83
27 年 度 末	8	1,393	50	6	402	4	1,855	83	137	37	1	1	15	81

(2) 医療監視状況

①病院

区 分	令和元年度		令和2年度		令和3年度		令和4年度	
	実施施設数	実施率	実施施設数	実施率	実施施設数	実施率	実施施設数	実施率
由利本荘市	6	100	6	100	6	100	6	100
にかほ市	2	100	2	100	1	100	1	100
合 計	8	100	8	100	7	100	7	100

②診療所

区 分	29年度	30年度	令和元年度	令和2年度	令和3年度	令和4年度
	実施施設数	実施施設数	実施施設数	実施施設数	実施施設数	実施施設数
由利本荘市	3	1	0	0	0	0
にかほ市	0	0	0	0	0	0
合 計	3	1	0	0	0	0

(3) 医療技術者免許申請件数

区分	国(大臣)免許													知事免許
	医 師	歯 科 医 師	薬 劑 師	保 健 師	助 産 師	看 護 師	臨 床 検 査 技 師	診 療 放 射 線 技 師	麻 酔 医	視 能 訓 練 士	理 学 療 法 士	作 業 療 法 士	歯 科 技 工 士	准 看 護 師
4年度	3	0	4	10	1	65	4	2	0	1	6	4	0	8
3年度	5	0	5	5	3	49	4	1	0	1	3	1	0	8
2年度	6	1	6	0	0	56	4	0	0	0	4	4	0	17
元年度	6	1	8	9	1	69	2	0	0	2	6	6	0	26
30年度	4	1	8	6	0	48	3	0	0	0	8	3	0	14
29年度	4	1	1	4	2	65	5	0	0	2	1	8	0	6
28年度	4	1	7	16	2	65	2	1	0	1	2	5	0	10
27年度	4	0	9	13	1	71	3	1	0	2	10	3	0	7

(4) 薬事関係許可並びに登録業者等数

令和5年3月31日現在

区分	医薬品医療機器等法関係者								毒物劇物取締法関係者				麻薬取締法関係者		
	薬 局	薬 局 製 造 販 売 業 ・ 製 造 業	店 舗 販 売 業	卸 売 業	特 例 販 売 業	配 置 販 売 業	高 度 管 理 医 療 機 器 販 売 業 等	管 理 医 療 機 器 販 売 業 等	一 般 販 売 業	農 業 用 品 目 販 売 業	特 定 品 目 販 売 業	要 届 出 業 務 上 取 扱 者	卸 売 業 者	小 売 業 者	診 療 施 設
由利本荘市	41	0	24	5	0	1	52	205	44	17	2	2	2	38	36
にかほ市	8	0	10	0	0	0	5	52	10	3	0	1	0	8	9
管内計	49	0	34	5	0	1	57	257	54	20	2	3	2	46	45
3年度末	53	0	38	5	0	1	56	269	61	20	2	3	2	49	44
2年度末	53	0	29	6	1	3	55	265	61	20	2	3	2	49	48
元年度末	53	1	27	6	1	3	53	260	55	21	2	3	2	50	49
30年度末	54	1	28	6	1	3	50	259	56	22	2	3	2	50	50
29年度末	59	1	25	6	1	3	55	242	60	22	4	3	2	51	48
28年度末	61	1	23	6	1	3	53	231	63	23	4	3	2	51	47
27年度末	64	0	24	6	1	3	44	223	69	25	4	3	2	56	48

(5) 薬事・毒物劇物監視指導状況並びに麻薬取締施設立入検査状況

区 分	29年度		30年度		元年度		2年度		3年度		4年度		
	対象施設数	監視施設数	対象施設数	監視施設数	対象施設数	監視施設数	対象施設数	監視施設数	対象施設数	監視施設数	対象施設数	監視施設数	
薬 事	薬 局	54	20	53	21	52	21	52	26	53	22	49	17
	薬局製造販売業等	1		1	1	1	1		1				
	店舗販売業等	28	7	27	9	29	8	29	4	30	5	34	14
	卸売販売業	6	2	6	3	6	4	6	2	5	1	5	3
	特例販売業	1		1	1	1		1					
	配置販売業	3	1	3	1	3	1	3		1		1	
	高度管理医療機器販売業等	50	15	53	16	56	18	55	24	56	22	57	18
	管理医療機器販売業等	259	6	260	8	265	7	265	1	269	4	257	
計	402	51	402	51	413	60	411	58	414	54	403	52	
毒 劇	毒物劇物製造業	2		2		2		2		2		2	
	一般販売業	56	12	55	20	58	16	61	20	61	13	54	22
	農薬用品目販売業	22	12	21	8	20	8	20	1	20	1	20	5
	特定品目販売業	2		2	2	2		2		2		2	1
	要届出業務上取扱者	3	1	3		3		3	1	3		3	
	計	85	25	85	25	85	24	88	22	88	14	81	28
麻 薬	卸売業者	2	1	2		2	2	2	2	2		2	1
	小売業者	50	19	50	19	48	28	49	31	48	11	46	16
	診療施設	50	8	49	7	50	12	50	7	44	4	45	5
	計	102	28	102	28	100	42	101	40	94	15	93	22

(6) 「薬とくらしの教室」開催状況

区 分	27年度	28年度	29年度	30年度	元年度	2年度	3年度	4年度
申込件数	10	6	2	14	13	3	0	0
受講人数	264	225	103	285	336	140	0	0

(県医務薬事課実施事業)

(7) 献血状況

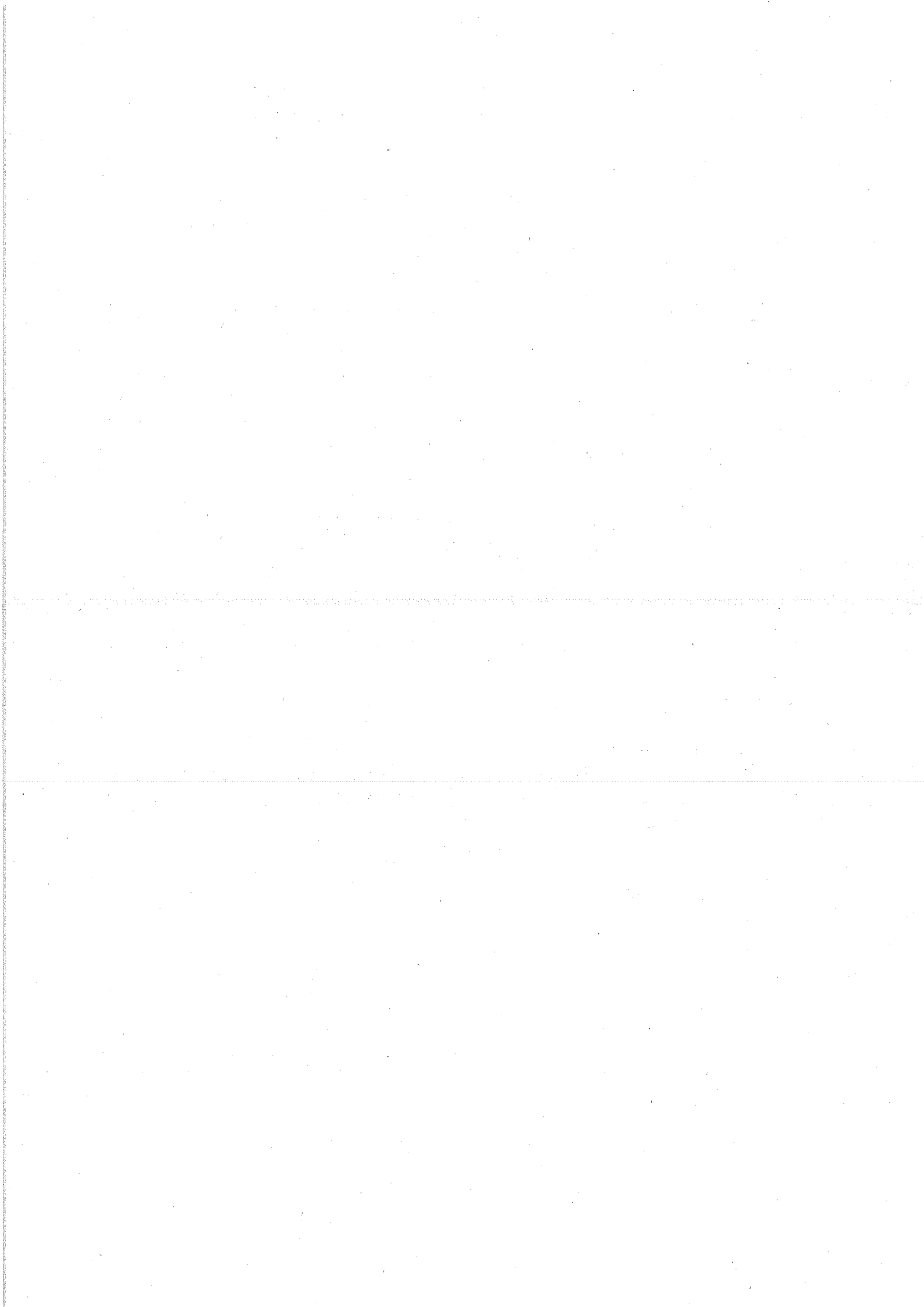
令和4年度

区分	200mL			400mL			成分			献血者数 合計		
	目標数	実績数	達成率	目標数	実績数	達成率	目標数	実績数	達成率	目標数	実績数	達成率
由利本荘市		45		1,531	1,457	95.2%				1,531	1,457	95.2%
にかほ市		8		336	375	111.6%				336	375	111.6%
管内計		53		1,867	1,832	98.1%				1,867	1,832	98.1%
R3年度		48		1,875	2,010	107.2%				1,875	2,010	107.2%
R2年度		77		1,935	1,975	102.1%				1,935	1,975	102.1%
R元年度		94		1,880	1,937	103.0%				1,880	1,937	103.0%
H30年度		111		1,880	1,782	94.8%				1,880	1,782	94.8%
H29年度		95		1,880	1,591	84.6%				1,880	1,591	84.6%
H28年度	141	155	109.9%	1,739	1,508	86.7%				1,880	1,661	88.4%

※平成25年度から移動採血車による成分献血は実施していない。

※平成29年度以降は保健所単位で200mL献血の目標人数は定められていないため、200mL献血の実績数は参考値。

【環境指導課】



1.公害防止関係

(1) 大気関係

①届出状況

(令和5年3月31日現在)

区分	大気汚染防止法対象										県公害防止条例対象			届出施設総数				
	ばい	煙	発	生	設	粉じん発生施設					指定ばい煙発生施設	小	計	0	0			
施設名	1 1 ボイラー	2 2 ガス加熱炉	6 6 金属加熱炉	9 9 焼成炉	11 11 乾燥炉	13 13 廃棄物焼却炉	29 29 ガスタービン	30 30 ディーゼル機関	小計	2 2 堆積場	3 3 ベルトコンベア	4 4 破砕機・摩砕機	5 5 ふるい	小計	1 1 20 257	0 0 0 0	0 0 0 0	0 0 0 0
計	169	0	0	0	5	3	55	237	103	3	106	3	106	20	257	0	257	0

(注) 1. 上段は施設数、下段は工場・事業場数である。
2. 由利本荘市の粉じん発生施設については、平成26年度から由利本荘市に権限委譲された。

②立入検査の状況 排出基準検査

(令和4年度)

区分	硫酸酸化物	有害物質		ばいじん	合計
		窒素酸化物	塩化水素		
検査施設数	0	0	0	0	0
不適合数	0	0	0	0	0

現地確認検査

(令和4年度)

区分	ばい煙発生施設	粉じん発生施設	合計
検査施設数	86	0	86
指導件数	8	0	8

特定粉じん排出等作業実施届出数・現地確認状況 (令和4年度)

届出件数	現地確認件数
3	1

(2) 水質関係
①届出状況

(令和5年3月31日現在)

施設分類			事業場数	
法律 対象	令 別 表 第 一	1の2	畜産農業	31
		2	畜産食料品製造業	9
		3	水産食料品製造業	9
		4	保存食品製造業	19
		5	みそ・しょう油等製造業	6
		8	製あん業	1
		10	飲料製造業	7
		16	めん類製造業	7
		17	豆腐製造業	6
		18の2	冷凍調理食品製造業	2
		23の2	新聞業・出版業・印刷業・製版業	0
		53	ガラス・ガラス製品の製造業	2
		54	セメント製品製造業	0
		55	生コンクリート製造業	4
		59	採石業	4
		60	砂利採取業	4
		63	金属製品製造業	2
		65	酸・アルカリによる表面処理施設	9
		66	電気めっき施設	9
		66の3	旅館業	76
		66の4	共同調理場に設置されるちゅう房施設	1
		67	洗濯業	14
		68	自動式フィルム現像洗浄施設	3
		68の2	病院(300床以上)	2
		71	自動式車両洗浄施設	32
		71の2	研究・試験・検査・専門教育を行う事業場	4
		71の3	一般廃棄物処理施設	2
		71の4	産業廃棄物処理施設	1
72	し尿処理施設	44		
73	下水道終末処理施設	7		
74	共同処理施設	3		
小計			320	
条 例 対 象	規 則 別 表 第 八	1	畜産農業	16
		2	自動車分解整備事業	85
			ガソリンスタンド	27
		3	病院	3
小計			131	
合計			451	

(注)複数の施設を有する事業所は、主たる業種で分類した

②立入検査状況 (令和4年度)

区分	汚濁防止法対象										県公害防止条例対象			総計									
	水	質	汚	濁	防	止	法	対	象	小	大	畜産農業	自動車分解整備事業		病院								
施設分類	2・3・4・5・8・10・16・17・18の2	23の2	53	54・55	59・60	63・65・66	66の3	67	68	68の2	71	71の2	71の3・71の4	72	73	74	1	2	3	小計	大計	16	
項目名等	畜産農業	食料品製造業	印刷業・出版業	ガラス製品製造業	セメント製品製造業	砕石業・砂利採取業	金製金属製品製造業	機械器具製造業	電気めつき施設	写真現像業	病院	自動式車両洗浄施設	専門教育を行う事業場	産業廃棄物処理施設	し尿処理施設	下水道終末処理施設	共同処理施設	畜産農業	自動車分解整備事業	病院	小計	大計	2
分析検査数	1	0	0	1	0	0	3	0	0	1	0	0	0	4	2	0	15	0	0	1	1	16	
不適合施設数	0	0	0	0	0	0	0	1	0	0	0	0	0	0	0	0	1	0	0	1	1	2	
不適合率(%)	0.0			0.0			0.0	33.3		0.0				0.0	0.0		6.7			100.0	100.0	12.5	

(3) ダイオキシン類関係

特定施設数及び立入検査状況

(令和4年度)

区分	大気基準適用施設		水質基準適用施設
	廃棄物焼却炉	その他施設	
施設数	7	0	1
事業場数	5	0	1
分析検査施設数	0	0	0
不適合数	0	0	0
現地確認数	0	0	0
指示件数	0	0	0

(4) 届出事務

(令和4年度)

区分	大気		水質		ダイオキシン	土壌汚染
	法	条	法	条		
設置	11	0	11	1	0	0
構造変更	0	0	6	0	0	0
その他	10	0	45	3	0	41

(注)その他:廃止届出、氏名等の変更届出、土地の形質変更届出など

(5) 公害苦情

① 公害苦情件数

(令和4年度)

種類 区分	大気汚染	水質汚濁	騒音・振動	悪臭	廃棄物	その他	計
由利本荘市				2			2
にかほ市	1						1

② 発生源別苦情件数

(令和4年度)

種類	大気汚染	水質汚濁	騒音・振動	悪臭	廃棄物	その他	計
発生業種							
耕種農業							0
畜産農業							0
食料品製造業							0
精密機械器具製造業							0
木材・木製品製造業							0
建設業	1			1			2
運輸業							0
飲食店							0
家庭生活				1			1
その他							0
合計	1	0	0	2	0	0	3

令和4年度不法投棄一掃由利地域協議会事業等の概要について

1 不法投棄物の撤去

事業名	実施月日	参加人数	実施場所	撤去した廃棄物	参加団体
不法投棄未然防止啓発活動事業			新型コロナウイルス感染症の感染拡大により中止		

2 他団体が実施するクリーンアップに協力

名称	実施月日	実施場所	実施主体	備考
本荘マリーナ海水浴場クリーンアップ		新型コロナウイルス感染症の感染拡大により中止		

3 啓発活動

(1) 不法投棄防止監視カメラ及び看板の設置

	由利本荘市	にかほ市
監視カメラ(台)	3	1
ダムー監視カメラ(台)	5	1
看板(地点)	15	5

(2) 広報による周知

2市の広報で不法投棄防止に関する周知を行った。

(3) 不法投棄防止啓発リーフレットの配布

ゴミの投棄及び焼却の禁止を呼びかけるチラシを配布した。

由利本荘市 浄化槽設置基數(令和5年3月31日現在) ※にかほ市は平成21年度から権限移譲。

(1)旧構造基準適用のもの

種類	人槽	(単位:基)																
		合計	5~10	11~20	21~50	51~100	101~200	201~300	301~500	501~1000	1001~2000	2001~3000	3001~4000	4001~5000	5001~10000	10001~		
浄化槽	人槽	106	50	11	45	0	5	1	4	0	0	0	0	0	0	0	0	0
単独処理	敗型	576	374	12	181	0	4	3	1	0	0	0	0	0	0	0	0	0
併処理	他の	682	424	13	226	0	9	4	5	0	0	0	0	0	0	0	0	0
合計		701	424	13	226	0	17	5	11	2	2	1	2	2	1	0	0	0

(2)新構造基準適用のもの

種類	人槽	(単位:基)																
		合計	5~10	11~20	21~50	51~100	101~200	201~300	301~500	501~1000	1001~2000	2001~3000	3001~4000	4001~5000	5001~10000	10001~		
浄化槽	人槽	5,358	4,314	486	478	57	21	0	2	0	0	0	0	0	0	0	0	0
単独処理	分離接触ばっ気	114	94	2	16	1	1	0	0	0	0	0	0	0	0	0	0	0
併処理	他の	4	3	0	1	0	0	0	0	0	0	0	0	0	0	0	0	0
合計		5,476	4,411	488	495	58	22	0	2	0	0	0	0	0	0	0	0	0
浄化槽	人槽	18	0	8	8	2	0	0	0	0	0	0	0	0	0	0	0	0
併処理	嫌気ろ床接触ばっ気	367	344	16	5	1	1	0	0	0	0	0	0	0	0	0	0	0
併処理	脱窒ろ床接触ばっ気	0	0	0	0	0	0	0	0	0	0	0	0	0	0	0	0	0
併処理	回転板接触	0	0	0	0	0	0	0	0	0	0	0	0	0	0	0	0	0
併処理	接触ばっ気	141	0	0	0	52	32	25	17	10	4	0	0	0	0	0	0	0
併処理	散水ろ床	0	0	0	0	0	0	0	0	0	0	0	0	0	0	0	0	0
併処理	長時間ばっ気	3	0	0	0	0	0	0	1	1	1	0	0	0	0	0	0	0
併処理	標準活性汚泥	0	0	0	0	0	0	0	0	0	0	0	0	0	0	0	0	0
併処理	合併接触ばっ気・砂ろ過	0	0	0	0	0	0	0	0	0	0	0	0	0	0	0	0	0
併処理	処理集分槽	0	0	0	0	0	0	0	0	0	0	0	0	0	0	0	0	0
併処理	接触ばっ気・活性炭	0	0	0	0	0	0	0	0	0	0	0	0	0	0	0	0	0
併処理	凝集分離・活性炭	0	0	0	0	0	0	0	0	0	0	0	0	0	0	0	0	0
併処理	酸化液循環	0	0	0	0	0	0	0	0	0	0	0	0	0	0	0	0	0
併処理	3次処理脱窒・脱磷	0	0	0	0	0	0	0	0	0	0	0	0	0	0	0	0	0
併処理	大臣認定型	2,916	2,591	111	148	26	17	1	4	5	7	6	0	0	0	0	0	0
併処理	ろ過・活性炭・脱窒・脱磷	1,140	1,122	7	11	0	0	0	0	0	0	0	0	0	0	0	0	0
併処理	ろ過・活性炭・脱窒・脱磷	0	0	0	0	0	0	0	0	0	0	0	0	0	0	0	0	0
併処理	ろ過・活性炭・脱窒・脱磷	1	0	0	0	0	0	0	1	0	0	0	0	0	0	0	0	0
併処理	ろ過・活性炭・脱窒・脱磷	3,445	2,935	135	161	81	50	26	22	16	12	6	0	0	0	0	0	0
併処理	ろ過・活性炭・脱窒・脱磷	8,921	7,346	623	656	139	72	26	24	16	12	6	0	0	0	0	0	0
合計		9,622	7,770	636	882	139	89	31	35	18	14	7	0	0	0	0	0	0

(3)旧構造と新構造の合計

区分	人槽	(単位:基)																
		合計	5~10	11~20	21~50	51~100	101~200	201~300	301~500	501~1000	1001~2000	2001~3000	3001~4000	4001~5000	5001~10000	10001~		
単独処理浄化槽		6,158	4,835	501	721	58	31	4	7	0	1	0	0	0	0	0	0	0
合併処理浄化槽		3,464	2,935	135	161	81	58	27	28	18	13	7	0	0	0	0	0	0
総計		9,622	7,770	636	882	139	89	31	35	18	14	7	0	0	0	0	0	0

2. 廃棄物対策

(1) 一般廃棄物

①ごみ焼却処理施設

(令和5年3月31日現在)

事業主体及び名称	対象市名	設置場所	竣工年月	処理方法	処理能力
由利本荘市 本荘清掃センター	由利本荘市	由利本荘市二十六木字下鎌田野39番地	H6.8 (H27.3改良)	全連続	130 t/日
にかほ市環境プラザ	にかほ市	にかほ市金浦字轄町55	H28.8	准連続	29 t/日

②粗大ごみ処理施設

(令和5年3月31日現在)

事業主体及び名称	対象市名	設置場所	竣工年月	処理方式	処理能力
由利本荘市 本荘清掃センター	由利本荘市	由利本荘市二十六木字下鎌田野39番地	H6.7	破砕	40 t/日
にかほ市環境プラザ	にかほ市	にかほ市金浦字轄町55	H28.8	破砕選別	8.4 t/日

③廃棄物再生利用施設

(令和5年3月31日現在)

事業主体及び名称	対象市名	設置場所	竣工年月	品目	処理能力
本荘由利広域 市町村圏組合 広域リサイクル施設	由利本荘市 にかほ市	由利本荘市東由利蔵字根城71番地	H13.1	ペットボトル 古紙 瓶	ペットボトル (300kg/h) 古紙(45t/日) 瓶(13.5t/5h)

④ごみ最終処分場設置状況

(令和4年3月31日時点)

事業主体	施設名	埋立開始 年 度	埋立面積 (m ²)	全体容積 (m ³)	埋立残余容量 (m ³)
由利本荘市	本荘一般廃棄物最終処分場	1988	17,000	131,000	30,029
由利本荘市	由利一般廃棄物最終処理場	2000	2,650	5,000	3,474
由利本荘市	東由利カンナ平粗大ごみ捨て場	1993	5,000	15,000	廃止
由利本荘市	鳥海一般廃棄物最終処分場	1983	22,484	50,000	10,725
由利本荘市	清掃事業所矢島鳥海清掃センター最終処分場	2003	5,000	25,700	9,704
由利本荘市	清掃事業所矢島鳥海清掃センター最終処分場(旧)	1975	9,500	19,000	埋立終了
にかほ市	仁賀保一般廃棄物最終処分場	2004	11,170	36,300	17,256
にかほ市	仁賀保廃棄物処分場	1945	30,000	150,000	埋立終了
にかほ市	金浦一般廃棄物最終処分場	2003	3,600	13,000	3,554
にかほ市	海老谷地処分場	1973	6,969	25,700	埋立終了
にかほ市	象潟廃棄物処分場	1980	13,600	78,000	16,333
本荘由利広域市町村圏組合	本荘由利広域清掃センター埋立処分地施設	1998	8,800	50,400	6,769

令和4年度一般廃棄物処理事業実態調査(令和3年度実績)より

⑤し尿処理施設

(令和5年3月31日現在)

事業主体	対象市名	設置場所	竣工年月	処理方法	処理能力
本荘由利広域 市町村圏組合	由利本荘市 にかほ市	由利本荘市二十六木字 下鎌田野33番の1	H2.9	高負荷脱 窒素処理	100 (kl/日)
			S55.9	好気性硝 化・活性汚	120 (kl/日)

⑥公共以外の一般廃棄物処理施設 (令和5年3月31日現在)

施設数(移動式含む)	6
------------	---

(2) 産業廃棄物

①産業廃棄物処理許可業者数

(令和5年3月31日現在)

項目	産業廃棄物処理業		特別管理産業廃棄物		廃棄物再生事業者	廃棄物再生利用業者
	収集運搬業	処分業	収集運搬業	処分業		
管内	163	15	19	1	4	0

②産業廃棄物関係施設数(許可対象施設)

(令和5年3月31日現在)

区分	処理業者	事業者	計
管理型処分場	1	2	3
安定型処分場	0	0	0
汚泥脱水	2	2	4
廃プラ焼却	0	0	0
その他の焼却炉	0	0	0
木くず破碎	4	0	4
がれき類破碎	8	0	8
廃プラ破碎	5	0	5
その他破碎	0	0	0
その他	0	0	0
計	20	4	24

③廃棄物関係施設等の監視指導

(令和4年度)

施設種類別	区分	施設数	対象	計画監視件数	監視件数	口頭	指導件数		苦情受理件数	行政検査			備考	
							改善命令	文書		検査件数	不適件数	不適項目		
廃棄物処理法関係業務	一般廃棄物	最終処分場	8	8	8	2	0	0	0	0	0	0		
		稼働中 上記以外	4	1	1	0	0	0	0	0	0	0		
	施設	公共設置	3	3	3	2	0	0	1	0	0	0		
		ごみ焼却施設 し尿処理施設	2	2	2	0	0	0	0	0	0	0		
	その他	公共以外の一般廃棄物処理施設	3	2	2	1	0	0	0	0	0	0		
		廃棄物再生事業者登録業者 一般廃棄物排出事業者 ①燃焼性産業廃棄物排出事業所 病院 上記以外	6	6	6	0	0	0	0	0	0	0		
	特別管理産業廃棄物 排出事業所	②特定有害産業廃棄物排出事業所	4	0	0	0	0	0	0	0	0	0		
		③PCB機器等保管事業所 ④その他特管理産廃排出事業所	8	0	0	0	0	0	0	0	0	0		
	産業廃棄物排出事業所 (産業廃棄物管理票交付等状況報告書届出事業者数)	処分業者	許可対象	36	13	17	1	0	0	0	0	2	0	①感染性③PCB④その他を除く。 PCB特措法対象事業所。
			県外産廃 受入施設	81	45	63	35	0	0	17	0	0	0	①感染性②特定有害③PCBを除く。 ④その他特管理産廃排出事業所。
処理施設		許可対象外	4,925	3	13	2	0	0	0	0	0	0		
		許可対象	392	0	0	0	0	0	0	0	0	0		
再生利用業者施設(再生活用)		許可対象外	2	2	2	0	0	0	0	0	0	0		
		許可対象	3	3	3	0	0	0	0	0	0	0		
産業廃棄物収集運搬業者 積替・保管施設		許可対象外	12	8	13	4	0	0	0	0	0	0		
		許可対象	13	9	10	3	0	0	0	0	0	0		
再生利用業者(再生輸送)		許可対象外	2	2	2	0	0	0	0	0	0	0		
		許可対象	15	8	9	1	0	0	0	0	0	0		
有害使用済機器 保管等事業者	保管	0	0	0	0	0	0	0	0	0	0			
	処分又は再生	11	7	8	2	0	0	0	0	0	0			
浄化槽	浄化槽保守点検業者	9,622	2	16	1	0	0	0	0	0	0			
	不法投棄監視	16	2	4	1	0	0	0	0	0	0			
自動車リサイクル法関係業務	監視関係合計			16	0	0	0	0	0	0	0	0	環境監視員のみによる実績を除く。	
	引取業者	23	2	2	0	0	0	0	0	0	0	0		
解体業者	フロン回収業者	13	2	2	0	0	0	0	0	0	0	0		
	破砕業者	2	2	2	0	0	0	0	0	0	0	0		
建設リサイクル法関係業務(保健所対応に限る) 再資源化等の実施に関する助言及び命令(第19条) 再資源化の方法の変更等に関する命令(第20条)	建設リサイクル法関係業務(保健所対応に限る)	1	1	1	0	0	0	0	0	0	0	0		
	再資源化等の実施に関する助言及び命令(第19条) 再資源化の方法の変更等に関する命令(第20条)												命令	
②環境監視員による監視指導														
監視日数 128日														
不法投棄発見箇所数 8箇所														
(令和3年度)														

3. 生活衛生

(1) 水道

①水道の種類による給水人口及び普及率

(令和4年3月31日現在)

年度	区分	上水道			簡易水道			専用水道			合計			小規模水道			総計		
		行政区域内人口(A) (人)	施設数	計画給水人口(人)	現在給水人口(人)	施設数	計画給水人口(人)	現在給水人口(人)	施設数	計画給水人口(人)	給水人口(人)	施設数	計画給水人口(人)	給水人口(人)	施設数	普及率 (%) B/A×100	給水人口(人)C	施設数	
R3	由利本荘市																		
		73,021	1	74,989	72,329	*	2	1,000	324			3	75,989	72,653		99.5		3	72,653
							0									0		0	
にかほ市	22,775	1	23,611	22,698	*	1	175	7			2	23,786	22,705		99.7			3	22,746
						0									0		0		
						0									0		0		
管内	95,796	2	98,600	95,027	*	3	1,175	331			5	99,775	95,358		99.5			6	95,399
						0									0		0		
						0									0		0		
県	934,919	23	854,960	794,253	*	63	17,579	3,037			190	966,076	859,459		91.9			277	862,983
						104	93,537	62,169							87	6,122	3,524		
						78	86,087	58,356							23	1,425	699		
R2	管内	96,442	2	98,600	95,670	*	3	1,175	347		5	99,775	96,017		99.6			6	96,059
R元	管内	97,989	2	98,600	97,187	*	3	1,175	356		5	99,775	97,543		99.5			6	97,585

(注)※は公営(市長村営)以外の施設で、その下欄は公営施設との計

②水道施設別監視指導状況

(令和4年度)

設置区分 \ 項目	監視件数	指示件数
上水道	0	0
簡易水道	0	0
小規模水道	2	1
専用水道	0	0
簡易専用水道	0	0
合計	2	1

(2) 遊泳用プール

① プール名称及び所在地

(令和5年3月31日現在)

番号	施設名	所在地	規格等				浄化方法
			施設数	縦(m)	横(m)	容量(t)	
1	秋田アスレチッククラブ本荘	由利本荘市石脇字山ノ神11番地374	1	25	12	360	循環ろ過
2	TDK秋田総合スポーツセンター	にかほ市黒川字平石48-2	1	25	11	295	循環ろ過

② 遊泳用プール行政検査件数

(令和5年3月31日現在)

区分	検査件数	不適合件数	指導件数
	施設数	施設数	
遊泳用プール	1	0	0

(3) 特定建築物

① 特定建築物一覧

(令和5年3月31日現在)

特定建築物の名称	所在地	使用用途	面積(m ²)
由利本荘市役所	由利本荘市尾崎17	事務所	5,021
秋田県由利地域振興局	由利本荘市水林366	事務所	3,347
秋田県立岩城少年自然の家	由利本荘市赤平字長ヶ沢260-8	旅館	4,496
株式会社ホテルアイリス	由利本荘市肴町5	旅館	6,207
秋田県立本荘高等学校	由利本荘市陳場岱6	学校	9,840
本荘グランドホテル	由利本荘市岩瀬下254	旅館	5,296
にかほ市役所象潟庁舎	にかほ市象潟町字浜ノ田1	事務所	5,087
象潟「ねむの丘」	にかほ市象潟町大塩越73-1	店舗	4,036
秋田県立大学本荘キャンパス	由利本荘市土谷字海老の口84-4	学校	41,065
新しいちゑ	にかほ市三森字大苗代190	旅館	4,227
ホテルエクセルキクスイ	にかほ市平沢字町田108-1	旅館	3,827
コメリハード&グリーン本荘店	由利本荘市赤沼下道58	店舗	3,101
ホテルフォレスト鳥海	由利本荘市鳥海町猿倉字奥山前8-45	旅館	7,215
本荘合同庁舎	由利本荘市給人町17	事務所	4,634
秋田しんせい農業組合	由利本荘市荒町峙台1-1	事務所	3,586
ぼぼろっこ	由利本荘市岩谷町字西越36	旅館	4,835
イオンスーパーセンター本荘店	由利本荘市石脇字田中138	店舗	17,142
秋田県立由利高等学校	由利本荘市川口字愛宕山1番1	学校	10,664
矢島中学校・高校	由利本荘市矢島町七日町字助の淵1-5	学校	11,164
長生きの郷	由利本荘市岩城内道川字ガザ平3番地1	旅館	11,956
ホテルルートイン由利本荘	由利本荘市井戸尻50番地	旅館	3,698
由利本荘市文化交流施設カダール	由利本荘市東町15番地	興行場	11,750
秋田県立西目高等学校	由利本荘市西目町沼田字新道2-142	学校	9,604
秋田県由利工業高等学校	由利本荘市石脇字田尻30	学校	16,275
プレステージ・インターナショナル	にかほ市平沢字堺田84-1	事務所	4,520

②特定建築物関係施設の監視・指導状況 (令和4年度)

(1)特定建築物施設数及び立入状況

項目 用途	施設数			変更届出 件数	立入検査 件数	行政処分等	
	前年度末	新規届	年度末			改善命令	その他
興行場	1		1	1			
百貨店							
集会場							
図書館							
博物館							
美術館							
遊技場							
店舗	3		3	2	1		
事務所	5		6	2	2		
学校	6		6	1			
旅館	9		9		2		
その他							
合計	24		25	6	5		

(2)建築物衛生管理法に基づく登録事業者数及び立入状況

(令和4年度)

業種	区分	登録事業者数	立入検査件数
建築物清掃業		3	2
空気環境測定業			
空気調和ダクト清掃業			
飲料水水質検査業			
飲料水貯水槽清掃業		3	
排水管清掃業		1	
ねずみこん虫等防除業		1	
環境衛生総合管理業		1	
一般管理業			
計		9	2

年度	市別	旅館				興行場				公衆浴場						美 容 所	ク リ ー ニ ン グ 所	合 計	
		旅館・ホテル		収 容 定 員	簡 易 宿 所	下 宿	映 画 館	ス ポ ー ツ	そ の 他	公営		私営		理 容 所	ク リ ー ニ ン グ 所				取 次 所
		施 設 数	客 室 数							普 通	の 他	普 通	の 他						
4	由利本荘市	36	789	1719	21			1	1	1					167	225	13	23	508
	にかほ市	20	295	951	9			4							60	73	3	8	183
	計	56	1084	2670	30	0	0	5	0	0	0	0	0	27	227	298	16	31	691
	監視件数	3			2									9	1	2	0	0	17
3	施設計	57	1082	2653	29	0	0	6	1	0	0	0	26	229	300	16	38	703	
	監視件数	6			4								9	2	4	0	0	25	
2	施設計	57	1086	2667	29	0	0	7	1	0	0	26	229	303	17	38	17	38	708
	監視件数	18			2			4	1			23	6	15	15	1	1	85	
元	施設計	60	1120	2774	30	0	0	7	1	0	0	27	233	310	17	42	17	42	728
	監視件数	29			12			4				28	27	32	27	9	9	141	

4.温泉

温泉の概況

(令和5年3月31日現在)

年度	区分	温泉 地数	源泉総数 A+B		利用源泉数A		未利用源泉数B		温度別源泉数				ゆゑ出量(L/分)		許可状況	
			自噴	動力	自噴	動力	25℃未満	25~42℃	42℃以上	水蒸気・ガス	自噴	動力	浴用	飲用		
R4	由利本荘市	5	3	9	6	6	10	5	8	0	882	14	0			
	にかほ市	6	8	3	2	0	6	4	3	0	2114	14	0			
R3	管内	11	11	12	8	6	16	9	11	0	2996	28	0			
	管内	13	13	10	8	6	18	9	10	0	3239	27	0			
R2	管内	13	17	11	5	5	19	11	8	0	3013	26	0			
R元	管内	13	18	11	5	5	20	11	8	0	3018	28	0			
H30	管内	14	19	11	5	5	20	12	8	0	3115	30	0			
H29	管内	14	19	11	5	5	20	12	8	0	3115	31	0			
H28	管内	14	19	11	5	5	20	12	8	0	3115	31	0			
H27	管内	14	19	11	5	5	20	12	8	0	3115	31	0			
H26	管内	14	20	11	4	5	20	12	8	0	3115	32	0			

5 食品衛生
(1) 営業許可施設(旧法)

令和5年3月31日現在

業種	市	由利本荘市										にかほ市			
		合計	計	本荘	矢島	岩城	由利	西目	島海	東由利	大内	計	仁賀保	金浦	象潟
飲食店営業	一般食堂・レストラン等	391	311	236	15	10	9	13	7	4	17	80	30	15	35
	仕出し屋・弁当屋	92	68	38	5	4	4	7	6	1	3	24	12	4	8
	旅館	23	16	8	2			1	2		3	7	1	3	3
	移動販売車	5	1								1	4	1		3
	自動販売機		0									0			
	露天	28	22	7	6	2		4		1	2	6	5		1
	農家民宿	3	1						1			2			2
	その他	66	55	30	7	6	3	3	1	2	3	11	5	3	3
小計	608	474	319	35	22	16	28	17	8	29	134	54	25	55	
菓子製造業	その他	88	68	36	5	2	3	8	8	1	5	20	11	4	5
	移動販売車	1	1	1							0				
	露天	2	2	1		1					0				
小計	91	71	38	5	3	3	8	8	1	5	20	11	4	5	
礼堂	1	0									1	1			
特別牛乳搾取処理業	0	0									0				
乳製品製造業	2	0									2	2			
集乳業	0	0									0				
魚介類販売業	その他	58	32	22	1	3		2	2	1	1	26	7	9	10
	移動販売車	5	5	2					2	1	0				
	小計	63	37	24	1	3	0	2	4	2	1	26	7	9	10
魚介類せり売営業	1	1	1								0				
魚肉ねり製品製造業	0	0									0				
食品の冷凍冷蔵業	10	9	5		1	1	2				1			1	
かん詰又はびん詰食品製造業	5	1	1								4	3	1		
喫茶店営業	その他	15	12	8	2			2			3	1	1	1	
	移動販売車	2	1		1						1			1	
	自動販売機	0	0								0				
	露天	3	2	1	1						1			1	
小計	20	15	9	4	0	0	2	0	0	0	5	1	1	3	
あん類製造業	2	2	2								0				
アイスクリーム類製造業	1	0									1	1			
乳類販売業	その他	0	0								0				
	移動販売車	0	0								0				
	自動販売機	0	0								0				
小計	0	0								0					
食肉処理業	10	7	3	1		1	1			1	3	1		2	
食肉販売業	その他	31	24	15	3	1	2	2			1	7	3	1	3
	移動販売車	0	0								0				
	自動販売機	0	0								0				
小計	31	24	15	3	1	2	2	0	0	1	7	3	1	3	
食肉製品製造業	1	0									1			1	
乳酸菌飲料製造業	0	0									0				
食用油脂製造業	0	0									0				
マーガリン・ショートニング製造業	0	0									0				
みそ製造業	7	3	1	1				1			4	2		2	
醤油製造業	1	0									1	1			
ソース類製造業	5	3	2				1				2	2			
酒類製造業	5	5	2	2			1				0				
豆腐製造業	5	3		1		1				1	2	2			
納豆製造業	2	1								1	1	1			
めん類製造業	8	6	4					1		1	2		1	1	
そうざい製造業	48	33	15	3	2	1	3	6	1	2	15	9	3	3	
添加物製造業	0	0									0				
食品の放射線照射業	0	0									0				
清涼飲料水製造業	3	2	1		1						1	1			
氷雪製造業	その他	0	0								0				
	自動販売機	0	0								0				
小計	0	0	0	0	0	0	0	0	0	0	0	0	0	0	
氷雪販売業	0	0									0				
合計		930	697	442	56	33	25	50	37	12	42	233	102	45	86
令和3年度		2,384	1,803	1,176	135	82	65	120	76	37	112	581	220	107	254
令和2年度		2,050	1,542	915	117	93	63	106	79	60	109	508	213	77	218

(2) 営業許可施設(新法)

令和5年3月31日現在

業種	市	由利本荘市										にかほ市			
		合計	計	本荘	矢島	岩城	由利	西目	鳥海	東由利	大内	計	仁賀保	金浦	象潟
飲食店営業	一般	333	232	157	12	12	8	11	11	6	15	101	41	7	53
	簡易	1	1		1							0			
	自動車	5	1					1				4			4
	臨時営業	0	0									0			
	自動販売機	0	0									0			
	農家民宿	2	2		1					1		0			
	小計	341	236	157	14	12	8	12	11	7	15	105	41	7	57
調理の機能を有する自動販売機		0	0									0			
食肉販売業		7	6	3	1					2		1	1		
魚介類販売業	一般	31	18	10	1		1	1	2	3		13	5	1	7
	移動販売車	2	0									2			2
	小計	33	18	10	1	0	1	1	2	3	0	15	5	1	9
魚介類せり売営業		2	0									2		1	1
集乳業		0	0									0			
乳処理業		1	1		1							0			
特別牛乳搾取処理業		0	0									0			
食肉処理業	一般	11	10	7			1			1	1	1	1		
	移動販売車	0	0									0			
	小計	11	10	7	0	0	1	0	0	1	1	1	1	0	0
食品の放射線照射業		0	0									0			
菓子製造業		51	39	18	7	2	1	3		1	7	12	7	2	3
アイスクリーム類製造業		4	3	1	1	1						1	1		
乳製品製造業		1	1		1							0			
清涼飲料水製造業		3	2		1			1				1			1
食肉製品製造業		2	2	1		1						0			
水産製品製造業		6	3	1				2				3	3		
氷雪製造業		1	0									1			1
液卵製造業		0	0									0			
食用油脂製造業		2	1					1				1			1
みそ又はしょうゆ製造業		4	4	3							1	0			
酒類製造業		2	1			1						1	1		
豆腐製造業		1	1							1		0			
納豆製造業		0	0									0			
麺類製造業		3	1		1							2			2
そうざい製造業		33	28	9	5	4	2		1	1	6	5	3	1	1
複合型そうざい製造業		0	0									0			
冷凍食品製造業		0	0									0			
複合型冷凍食品製造業		0	0									0			
漬物製造業		6	5	2	1	1				1		1			1
密封包装食品製造業		4	2	1	1							2	1	1	
食品の小分け業		0	0									0			
添加物製造業		0	0									0			
合計		518	364	213	35	22	13	20	14	17	30	154	64	13	77
令和3年度		415	271									144			
令和2年度		—	—	—	—	—	—	—	—	—	—	—	—	—	—

(3) 営業届出施設

令和5年3月31日現在

業種	施設数
魚介類販売業(包装)	59
食肉販売業(包装)	124
乳類販売業	173
冰雪販売業	2
コップ式自販機(自動洗浄・屋内設置)	81
弁当販売業	7
野菜果物販売業	42
米穀類販売業	12
通信・訪問販売業	4
コンビニエンスストア	29
百貨店、総合スーパー	21
自動販売機による販売業	31
その他の食料・飲料販売業	78
添加物製造・加工業(規格なし)	0
健康食品の製造・加工業	0
コーヒー製造・加工業	4
農産保存食料品製造・加工業	146
調味料製造・加工業	1
糖類製造・加工業	0
精穀・製粉業	29
製茶業	3
海藻製造・加工業	1
卵選別包装業	0
その他の食料品製造・加工業	78
行商	1
集団給食施設	10
器具、容器包装の製造・加工業	1
模擬店	0
その他	4
合 計	941
令和3年度	873
令和2年度	—

(4) 営業許可申請書の処理状況(旧法)

令和4年度

業種	区分	申請書受理件数		許可件数		不許可処分件数		許可保留件数		廃業届出件数
		新規	継続	新規	継続	新規	継続	新規	継続	
飲食店 営業	一般食堂・レストラン等									37
	仕出し屋・弁当屋									16
	旅館									2
	移動販売車									
	自動販売機									
	露天営業									11
	臨時営業									
	農家民宿									
	その他									14
	小計	0	0	0	0					80
菓子 製造業	その他									14
	移動販売車									
	露天営業									
	臨時営業									
	小計	0	0	0	0					14
乳処理業										
特別牛乳さく取処理業										
乳製品製造業										1
集乳業										
魚介類 販売業	その他									8
	移動販売車									2
	小計	0	0	0	0					10
魚介類せり売営業										1
魚肉ねり製品製造業										
食品の冷凍又は冷蔵業										4
かん詰又はびん詰食品製造業										1
喫茶店 営業	その他									4
	移動販売車									
	自動販売機									
	露天営業									6
	臨時営業									
	小計	0	0	0	0					10
あん類製造業										
アイスクリーム類製造業										1
乳類 販売業	その他									
	移動販売車									
	自動販売機									
	小計	0	0	0	0					0
食肉処理業										3
食肉 販売業	その他									10
	移動販売車									
	自動販売機									
	小計	0	0	0	0					10
食肉製品製造業										2
乳酸菌飲料製造業										
食用油脂製造業										1
マーガリン・ショートニング製造業										
みそ製造業										2
醤油製造業										1
ソース類製造業										
酒類製造業										
豆腐製造業										
納豆製造業										
めん類製造業										
そうざい製造業										10
添加物製造業										
食品の放射線照射業										
清涼飲料水製造業										
氷雪 製造業	一般									
	自動販売機									
	小計	0	0	0	0					
氷雪販売業										
合計		0	0	0	0	0	0	0	0	151
令和3年度		29	42	30	42	-	-	-	-	125

(5) 営業許可申請書の処理状況(新法)

令和4年度

業種	区分	申請書受理件数		許可件数		不許可処分件数		許可保留件数		廃業 届出件数
		新規	継続	新規	継続	新規	継続	新規	継続	
飲食店 営業	一般	191		190				1		18
	簡易									
	自動車	4		4						
	臨時営業	56		56						52
	自動販売機									
	農家民宿									
	小計	251	0	250	0	0	0	1	0	70
食肉販売業		1		1						
魚介類 販売業	一般	16		16						
	移動販売車	2		2						
	小計	18	0	18	0	0	0	0	0	0
魚介類せり売営業		1		1						
集乳業										
乳処理業										
特別牛乳搾取処理業										
食肉 処理業	一般	8		8						
	移動販売車									
	小計	8	0	8		0	0	0	0	0
食品の放射線照射業										
菓子製造業		28		28						1
アイスクリーム類製造業										
乳製品製造業										
清涼飲料水製造業		1		1						
食肉製品製造業		2		2						
水産製品製造業		2		2						
氷雪製造業										
液卵製造業										
食用油脂製造業		2		2						
みそ又はしょうゆ製造業		2		2						
酒類製造業		1		1						
豆腐製造業		1		1						
納豆製造業										
麺類製造業		3		3						
そうざい製造業		23		23						1
複合型そうざい製造業										
冷凍食品製造業										
複合型冷凍食品製造業										
漬物製造業		5		5						
密封包装食品製造業		3		3						
食品の小分け業										
添加物製造業										
	合計	352		351						72
	令和3年度	255	—	255	—	—	—	—	—	18

(6) 営業許可施設の監視指導及び措置状況(旧法)

令和4年度

業種	区分	監視指導 延件数	行政措置件数			
			営業禁停止	改善命令	指示書	始末書・説諭
飲食店 営業	一般食堂・レストラン	18				
	仕出し屋・弁当屋	23				1
	旅館	1				
	移動販売車	0				
	自動販売機	0				
	露天営業	1				
	臨時営業	0				
	農家民宿	0				
	その他	3				
	小計	46				
菓子 製造業	その他	0			1	1
	移動販売車	0				
	露天営業	0				
	臨時営業	12				
小計	12					
乳処理業		2				
特別牛乳さく取処理業		0				
乳製品製造業		5				
集乳業		0				
魚介類 販売業	その他	0				
	移動販売車	9				
	小計	9				
魚介類せり売営業		0				
魚肉ねり製品製造業		0				
食品の冷凍又は冷蔵業		5				
かん詰又はびん詰食品製造業		4				
喫茶店 営業	その他	0				
	移動販売車	0				
	自動販売機	0				
	露天営業	0				
	臨時営業	5				
小計	5					
あん類製造業		1				
アイスクリーム類製造業		0				
乳類 販売業	その他	0				
	移動販売車	0				
	自動販売機	0				
	小計	0				
食肉処理業		3				
食肉 販売業	その他	0				
	移動販売車	0				
	自動販売機	10				
	小計	10				
食肉製品製造業		2				
乳酸菌飲料製造業		0				
食用油脂製造業		0				
マーガリン・ショートニング製造業		0				
みそ製造業		0				
醤油製造業		0				
ソース類製造業		5				
酒類製造業		1				
豆腐製造業		2				
納豆製造業		0				
めん類製造業		3				
そうざい製造業		18				
添加物製造業		0				
食品の放射線照射業		0				
清涼飲料水製造業		2				
氷雪 製造業	その他	0				
	自動販売機	0				
	小計	0				
氷雪販売業						
合計		135	0	0	0	0
令和3年度		381	1	0	1	1

(7) 営業許可施設の監視指導及び措置状況(新法)

令和4年度

業種	区分	監視指導 延件数	行政措置件数			
			営業禁停止	改善命令	指示書	始末書・説諭
飲食店 営業	一般	205				1
	簡易					
	自動車	3				
	臨時営業	10				
	自動販売機					
	農家民宿					
	小計	218	0	0	0	1
食肉販売業		2				
魚介類 販売業	一般	22				
	移動販売車	2				
	小計	24	0	0	0	0
魚介類せり売営業		2				
集乳業		0				
乳処理業		3				
特別牛乳搾取処理業		0				
食肉 処理業	一般	8				
	移動販売車	0				
	小計	8	0	0	0	0
食品の放射線照射業		0				
菓子製造業		32				
アイスクリーム類製造業		4				
乳製品製造業		3				
清涼飲料水製造業		4				
食肉製品製造業		2				
水産製品製造業		3				
冰雪製造業		1				
液卵製造業		0				
食用油脂製造業		2				
みそ又はしょうゆ製造業		2				
酒類製造業		1				
豆腐製造業		1				
納豆製造業		0				
麺類製造業		3				
そうざい製造業		24				
複合型そうざい製造業		0				
冷凍食品製造業		0				
複合型冷凍食品製造業		0				
漬物製造業		5				
密封包装食品製造業		4				
食品の小分け業		0				
添加物製造業		0				
	合計	348	0	0	0	1
	令和3年度	200	—	—	—	—

(8) 営業届出施設の監視指導及び措置状況(新法)

令和4年度

業種	区分	監視指導 延件数	行政措置件数			
			営業禁停止	改善命令	指示書	始末書・説諭
魚介類販売業(包装)		5				
食肉販売業(包装)		14				
乳類販売業		9				
氷雪販売業		2				
コップ式自販機(自動洗浄・屋内設置)		0				
弁当販売業		4				
野菜果物販売業		22				
米穀類販売業		10				
通信・訪問販売業		2				
コンビニエンスストア		6				
百貨店、総合スーパー		14				
自動販売機による販売業		10				
その他の食料・飲料販売業		9				
添加物製造・加工業(規格なし)		0				
健康食品の製造・加工業		0				
コーヒー製造・加工業		2				
農産保存食料品製造・加工業		6				
調味料製造・加工業		0				
糖類製造・加工業		0				
精穀・製粉業		0				
製茶業		1				
海藻製造・加工業		0				
卵選別包装業		0				
その他の食料品製造・加工業		4				
行商		0				
集団給食施設		0				
器具、容器包装の製造・加工業		0				
模擬店		0				
その他		1				
合 計		121	0	0	0	0
令和3年度		128	-	-	-	-

(9) 食品及び食品添加物等収去検査等実施状況

① 総 合

令和5年3月31日現在

実施状況 検査区分	県内産				県外産				合計	
	管内		秋田市		国内産		輸入品		検査 件数	不適 件数
	検査 件数	不適 件数	検査 件数	不適 件数	検査 件数	不適 件数	検査 件数	不適 件数		
細菌学検査	90	1	0	0	0	0	0	0	90	1
理化学検査	51	0	0	0	0	0	0	0	51	0
残留農薬検査	5	0	0	0	0	0	2	0	7	0
放射性物質検査	3	0	0	0	0	0	0	0	3	0
計	149	1	0	0	0	0	2	0	151	1
令和3年度	115	1	0	0	0	0	0	0	115	1
令和2年度	155	1	0	0	0	0	0	0	155	1
令和元年度	190	3	0	0	2	0	1	0	193	3
平成30年度	191	2	0	0	0	0	0	0	191	2

② 収去検査等内訳

令和5年3月31日現在

区分 検体種類	収去 検体数	不適 検体数	不適理由			措置状況		
			規格 基準	指導 基準	その他	廃棄 命令	回収 命令	その他
魚 介 類	5							
無加熱摂取冷凍食品								
冷凍直前加熱の加熱後摂取冷凍食品								
生食用冷凍鮮魚介類								
魚介類加工品 (かん詰・びん詰を除く)								
肉卵類及びその加工品 (かん詰・びん詰を除く)	8							
牛 乳	4							
乳 製 品	6							
乳類加工品 (アイスクリームを除きマーガリンを含む)								
アイスクリーム類・氷菓	2							
穀類及びその加工品 (かん詰・びん詰を除く)	5							
野菜類及びその加工品 (かん詰・びん詰を除く)	6							
菓 子 類	4	1		1				1
清 涼 飲 料 水	1							
酒 精 飲 料								
かん詰・びん詰食品								
そ の 他 の 食 品	1							
器 具 及 び 容 器 包 装								
計	42	1	0	1	0	0	0	1
令 和 3 年 度	41	1	0	1	0	0	0	1
令 和 2 年 度	43	1	0	1	0	0	0	1
平 成 3 1 年 度	55	2	0	2	0	0	0	2
平 成 30 年 度	50	0	0	2	0	0	0	2

(11)食中毒の発生状況

区分 年度	発 生 月 日	発生場所	摂 食 者 数	患者数	原因食品	病因物質	原因施設	摂食場所
23	(食中毒の発生なし)							
24	(食中毒の発生なし)							
25	3月13日	旧本荘市	35	24	給食(推定)	ノロウイルスGⅡ	集団給食施設	集団給食施設
26	11月15日	旧本荘市	53	8	宴会料理 (推定)	カンピロバクター・ ジェジュニ	飲食店	飲食店
	1月26日	旧本荘市	68	36	かき酢小鉢	ノロウイルス GⅠ,GⅡ	旅館	旅館
27	10月4日	旧東由利町	1	1	キノコの煮付け	自然毒 (ツキヨタケ)	家庭	家庭
	1月24日	旧本荘市	75	40	弁当(推定)	ノロウイルスGⅡ	飲食店 (仕出し屋)	体育館
28	(食中毒の発生なし)							
29	2月17日	旧本荘市	79	17	宴会料理 (推定)	ノロウイルスGⅡ	飲食店	飲食店
30	7月28日	旧本荘市	23	18	仮設店舗の 焼きそば	ぶどう球菌	仮設飲食店	イベント会場
	9月2日	旧西目町	45	13	会食料理 (推定)	カンピロバクター・ ジェジュニ	飲食店	飲食店
元	1月25日	旧西目町	11	84	弁当	ノロウイルスGⅡ	旅館	福祉施設
2	(食中毒の発生なし)							
3	7月29日	旧本荘市	4	3	調理された食 事 (推定)	カンピロバクター・ ジェジュニ	飲食店	飲食店
4	(食中毒の発生なし)							

(12) 衛生教育実施状況

区 分	計		営業者対象		消費者等対象	
	研修会等の回数	出席者延人員	研修会等の回数	出席者延人員	研修会等の回数	出席者延人員
令和4年度	14	443	13	415	1	28
令和3年度	13	431	12	409	1	22
令和2年度	21	801	20	796	1	5

(13) ふぐ講習会修了者数及び営業届出施設数

※令和4年度以降は認定試験合格者数及びふぐ処理施設数

区分	講習会修了者等数			届出施設数等	届出施設の取扱種類(※重複あり)			
	処理課程	販売課程	計		処理	加工	調理	販売
令和4年度	認定試験実績なし			12	—			
令和3年度	なし			56	15	3	26	29
令和2年度	なし			56	15	3	26	29
令和4年度までの累計	78	106	184	—	—	—	—	—

(14) 製菓衛生師試験及び名簿登録者数

区 分	受験者	合格者	免許申請者数	削除	製菓衛生師名簿登録者数
令和4年度	なし		1	0	106
令和3年度	なし		1	0	105
令和2年度	なし		0	0	104

(15) 自主管理活動の実施状況

① 食品衛生推進員による巡回指導

支所名	4		3		2		元	
	延人数	延施設数	延人数	延施設数	延人数	延施設数	延人数	延施設数
由利本荘	185 (66)	859	201 (71)	842	229 (71)	1,055	276 (73)	1,611

※()内は食品衛生推進員数

② 食品等の自主的衛生検査

支所名	4		3		2		元	
	計画件数	実績件数	計画件数	実績件数	計画件数	実績件数	計画件数	実績件数
由利本荘	426	245	555	293	565	198	565	421

③ 腸内細菌検査

支所名	4		3		2		元	
	計画件数	実績件数	計画件数	実績件数	計画件数	実績件数	計画件数	実績件数
由利本荘	4,047	4,888	4,269	5,205	6,210	5,618	6,447	5,988

※令和3年6月1日以降は届出不要のため、要削除

④ 食品衛生責任者の設置状況

区分	届出数(累計)	届出数(内訳)	
		養成講習会修了者	有資格者(調理師免許等)
令和4年度			
令和3年度	5,021	28	14
令和2年度	4,979	177	40

令和3年6月1日以降は申請時に設置が義務となり、届出不要となった。

6 化 製 場 等

・死亡獣畜取扱場及び畜舎の許可施設数

令和5年3月31日現在

市 別	死亡獣畜取扱場		畜舎・家禽舎									死亡獣畜取扱場の利用状況					
	死亡獣畜 取扱場		化 製 場	計	牛	馬	豚	めん 羊・ 山羊	犬	鶏	計	牛	馬	豚	めん 羊・ 山羊	そ の 他	計
	埋 却	貯 蔵															
由利本荘市	8	2		10	2						2	257		806	1	4	1,068
にかほ市	3			3								9					9
計	11	2	0	13	2	0	0	0	0	0	2	266	0	806	1	4	1,077
令和3年度	11	2	0	13	4	0	0	0	0	0	4	267	0	3,240	2	0	3,509
令和2年度	11	2	0	13	4	0	0	0	0	0	4	226	2	1,693	1	0	1,922
令和元年度	21	2	0	23	4	0	0	0	0	0	4	240	0	1,002	0	1	1,243

7 狂 犬 病 予 防

・犬の登録及び狂犬病予防注射実施状況

令和5年3月31日現在

区分 市別	原簿総数	登録頭数		狂犬病予防注射実施頭数			死亡届	所有者 変更届
		登録	再交付	集合注射	個別注射	再交付		
由利本荘市	832	70		430	280	1	82	8
にかほ市	2,860	179	6	1,170	1,016	2	268	20
計	3,692	249	6	1,600	1,296	3	350	28
令和3年度	3,761	251	0	1,972	1,212	0	401	23
令和2年度	3,885	246	1	2,077	1,239	1	417	19
令和元年度	4,032	216	6	2,207	1,251	0	368	18

8 動物の愛護及び管理

(1) 犬の危害防止業務の実施状況

令和5年3月31日現在

区分		年度		令和4年度	令和3年度	令和2年度	令和元年度
犬の危害防止業務	抑留頭数	捕獲		1	7	7	5
		動愛法35条第3項の拾得		2			
		犬引取り申請	成犬	1	3	3	2
			子犬				
			計	1	3	3	2
	処分頭数	飼い主返還		1	2	5	2
		センター移送		3	7	5	4
		学術研究払下げ					
		その他			1		1
		計		4	10	10	7
	措置命令件数						
告発件数							
犬に関する被害・苦情等の届出	一般苦情	野犬・放し飼い犬		8	13	11	11
		けい留の方法					1
		鳴き声等		1	2	4	6
		その他		1	1	1	0
		計		10	16	16	18
	衛生上の苦情	脱糞・排尿		3		1	2
		悪臭				2	1
		脱毛					
		その他		2		2	
		計		5	0	5	3
	被害状況	人の咬傷件数		4	9	1	
家畜等の被害		0					
農地・庭園荒らし		0					
その他		0					
計		4	9	1	0		
合計			19	25	22	21	

