

令和5年第1回臨時会 建設部 提出資料

令和5年7月28日
建設部

建設委員会 【所管関係】

- 道 路 課 主要地方道 秋田北野田線（秋田中央道路トンネル）の冠水について . . . 1
- 河 川 砂 防 課 7月14日からの大雨による被害状況等について . . . 3

主要地方道 秋田北野田線（秋田中央道路トンネル）の冠水について

道 路 課

1 概 要

- 令和5年7月14日からの大雨により、秋田中央道路トンネルの駅東側が冠水したため、15日18時から全面通行止め規制とし、排水作業を行った。

2 経過状況

- 7月15日(土) 全面通行止め規制開始
 - 7月16日(日) 排水作業開始 (21:00)
 - ・冠水延長 L=約500m
 - ・最大水深 H=約5m
 - 7月24日(月) 清掃作業及び照明設備等の施設点検を開始
 - 7月25日(火) 排水作業完了
- ・一日も早い交通開放に向け、国土交通省や秋田市と連携協力して排水作業を行った。

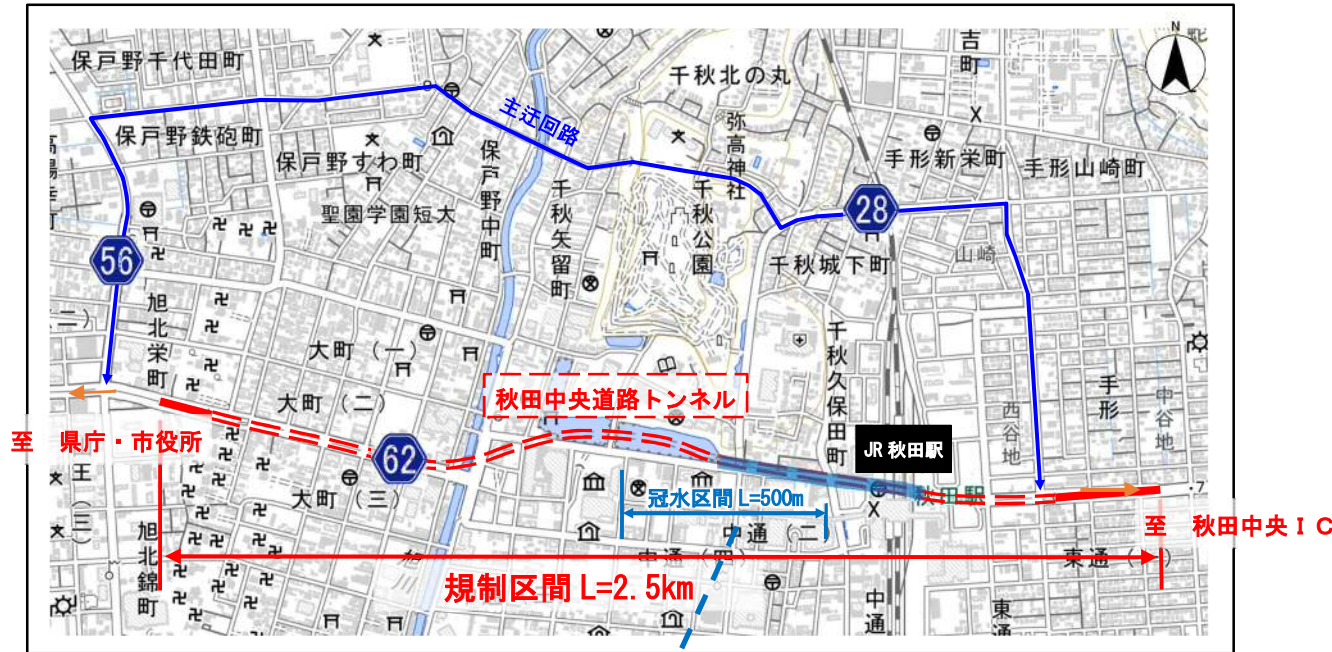
3 交通開放について

- 8月1日より、6時から21時の時間帯のみ、片側一方通行として開放する。
 - 6:00～12:00 片側一方通行（駅東側 ⇒ 山王十字路側）
 - 12:00～13:00 通 行 止 め（切替作業のため）
 - 13:00～21:00 片側一方通行（山王十字路側 ⇒ 駅東側）
 - 21:00～ 6:00 通 行 止 め（本復旧に向けた対応）
- 竿燈期間中の対応については、現在、警察など関係機関と交通開放時間等について協議中。

4 今後の対応

- 駅東地区一帯が浸水したことにより、トンネル内の揚水機能が停止したのと考えているが、今後、排水施設の点検状況などを踏まえながら冠水の要因を検証するとともに、被災原因に対応した施設や運用の検討を行う。
- 仮設備での開放のため、安全性が確保できない場合は、速やかに通行止め措置を行う。

位置図



冠水区間拡大図



状況写真



至 秋田中央 IC
【東側】7月16日排水作業開始



【東側】7月22日排水作業状況



至 県庁・市役所
【西側】7月23日 10:00 時点

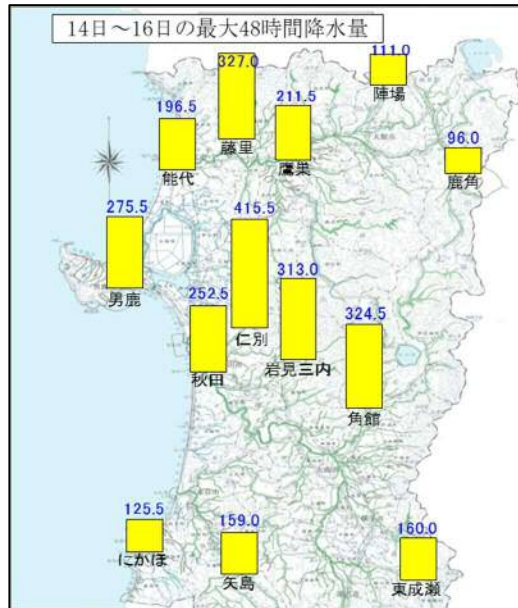
7月14日から大雨による被害状況等について

1 概要

- ・梅雨前線が停滞し、暖かく湿った空気が流れ込んだため前線活動が活発化した。
- ・14日夕方から16日にかけて、県内各地で激しい雨が断続的に降り続き、記録的な降雨を観測した。

主な観測所の降水量 (mm)

観測所	1時間降水量	48時間降水量
藤里	22.5	327.0 ※ ¹
鷹巣	14.5	211.5 ※ ²
能代	24.5	196.5 ※ ¹
男鹿	26.5	275.5 ※ ¹
仁別	28.5	415.5 ※ ¹
岩見三内	24.5	313.0 ※ ¹
秋田	20.5	252.5 ※ ¹
角館	35.5	324.5 ※ ¹
東成瀬	19.5	160.0 ※ ²



※¹: 観測史上1位の値を更新 ※²: 7月の1位の値以上を記録

- ・直轄管理3河川3区間、県管理12河川13区間で氾濫危険水位（レベル4）を超過
- ・県管理16河川で氾濫を確認
- ・県管理4ダムで異常洪水時防災操作※³（緊急放流）を実施

※³: ダムに貯水できる最高水位（サーチャージ水位）を超えることが予測される場合に、ダムへの流入量と同じ量を放流する操作

・河川氾濫発生状況

	地域	河川	場所	発生日時	
1	秋田	内川川	五城目町	15日	10:35
2	秋田	太平川	秋田市	15日	11:10
3	山本	檜山川	能代市	15日	13:10
4	山本	三種川	三種町	15日	13:50
5	山本	埴川	八峰町	15日	14:00
6	山本	水沢川	八峰町	15日	14:00
7	秋田	新城川	秋田市	15日	14:40
8	山本	鵜川川	三種町	15日	14:50
9	秋田	比詰川	男鹿市	15日	15:20
10	秋田	馬場目川	五城目町	15日	15:40
11	仙北	入見内川	仙北市	15日	15:40
12	北秋田	小阿仁川	上小阿仁村	15日	18:10
13	秋田	馬踏川	秋田市	15日	19:10
14	山本	種梅川	能代市	15日	19:31
15	山本	悪土川	能代市	15日	23:00
16	秋田	岩見川	秋田市	16日	7:05

・ダム異常洪水時防災操作（緊急放流）の状況

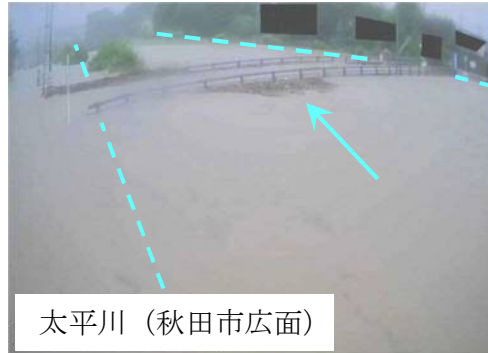
	地域	ダム	場所	開始日時		終了日時	
1	山本	水沢ダム	八峰町	15日	12:44	16日	19:30
2	秋田	旭川ダム	秋田市	15日	17:22	16日	10:02
3	山本	萩形ダム	上小阿仁村	15日	19:00	17日	9:45
4	秋田	岩見ダム	秋田市	15日	23:06	21日	5:56

2 公共土木施設の被害状況（7月27日現在）

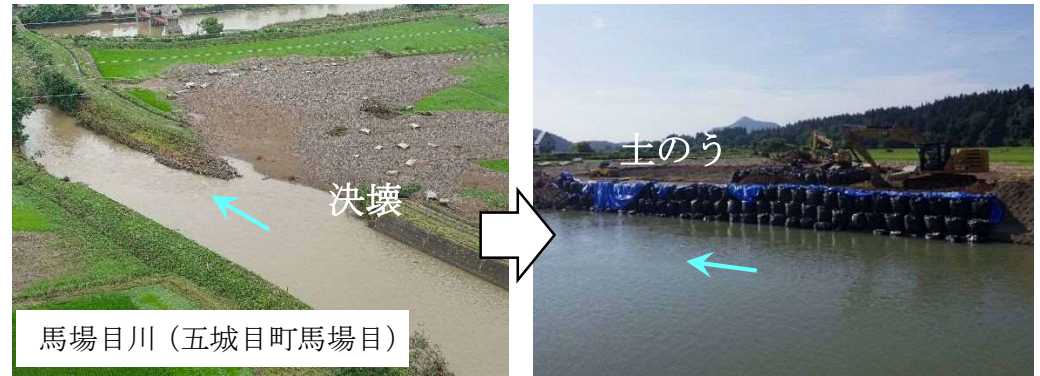
- ・河川、道路等の公共土木施設に被害が発生
- ・災害査定に向け準備中
- ・被害状況等は次のとおり（金額の単位：千円）

種別	県分		市町村分		合計	
	件数	金額	件数	金額	件数	金額
河川	168	7,479,840	57	855,500	225	8,335,340
道路	13	1,767,000	79	2,232,500	92	3,999,500
橋梁	1	1,000,000	4	145,000	5	1,145,000
公園	-	-	1	10,000	1	10,000
下水道	-	-	1	500,000	1	500,000
計	182	10,246,840	142	3,743,000	324	13,989,840

・主な河川の氾濫状況



3 応急復旧の状況



4 今後の対応

- ・応急復旧により被害拡大を防ぐとともに、今後予定している災害査定に向けて調査、設計を進めていく。
- ・今回被害のあった河川の氾濫状況や降雨特性、氾濫流量等の整理を進めていく。