

7月14日からの大雨に係る秋田県災害対策本部会議（第6回） 次 第

日時 令和5年7月20日(木)

16:00～

場所 第2庁舎4階「災害対策本部室」

1 開 会

2 議 題

- (1) 気象解説について
- (2) 被害状況について
- (3) 生活関連情報について
- (4) その他

3 知事指示

4 閉 会

令和5年7月20日
秋田地方気象台

前線による大雨の見通しについて（14時時点）

秋田県では、これまでの大雨により、土砂災害の危険度が高い状況が続いている。
20日夜遅くにかけて、上空の寒気の影響により、雷を伴った激しい雨の降る所がある。

大雨による土砂災害や低い土地の浸水、河川の増水や氾濫に警戒。

【気象状況】

21日にかけて、北日本の上空に寒気が流れ込むため、大気の状態が不安定となる。

【予想と防災事項】

秋田県では、雷を伴った激しい雨が降り、大雨となる所がある見込み。

<雨の予想>

20日に予想される1時間降水量は、いずれも多い所で、

沿岸・内陸 30ミリ

21日12時までに予想される24時間降水量は、いずれも多い所で、

沿岸・内陸 60ミリ

<防災事項>

秋田県では、これまでの大雨により、土砂災害の危険度が高い状況が続いている。
20日は、大雨による土砂災害、低い土地の浸水、河川の増水や氾濫に警戒。

前線による大雨の見通しについて

2023年7月20日
14時現在

これまでの大雨により地盤の緩んでいる所があり、土砂災害の危険度が高い状態が続いています。

20日は、上空に寒気が入るため、大気の状態が不安定雷を伴い、1時間に30ミリの激しい雨

今後の見通し

秋田県沿岸	20日					21日				備考・関連する現象
	09-12	12-15	15-18	18-21	21-24	00-03	03-06	06-09	09-12	
大雨(土砂災害)	警戒	警戒	警戒	警戒	警戒	注意	注意			土砂災害警戒
雷	注意	注意	注意	注意	注意					突風、ひょう
秋田県内陸	20日					21日				備考・関連する現象
	09-12	12-15	15-18	18-21	21-24	00-03	03-06	06-09	09-12	
大雨(土砂災害)	警戒	警戒	警戒	警戒	警戒	注意	注意			土砂災害警戒
雷	注意	注意	注意	注意	注意					突風、ひょう

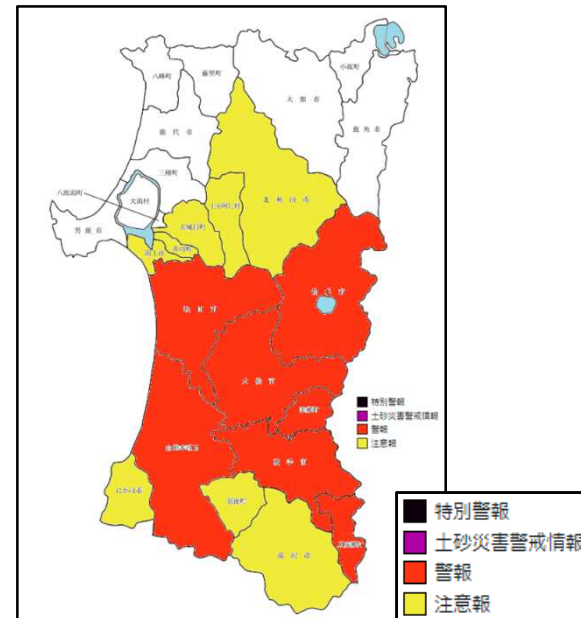


警戒期間

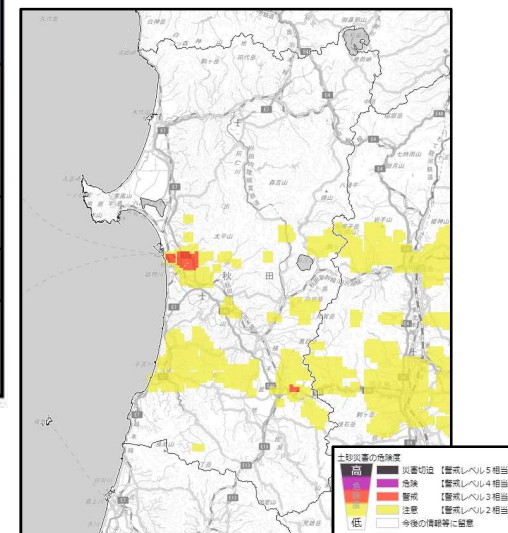


注意期間

警報・注意報 大雨(土砂災害) 14時



土砂キキクル(危険度分布) 14時



日付	今日 20日(木)	明日 21日(金)	明後日 22日(土)	23日(日)	24日(月)	25日(火)	26日(水)	27日(木)
秋田県	曇時々晴 	曇時々晴 	晴時々曇 	晴時々曇 	晴時々曇 	曇時々晴 	曇時々晴 	曇時々晴
降水確率(%)	-/-/30/20	10/20/30/20	20	20	20	30	30	30
信頼度	-	-	-	A	A	B	B	C
秋田 最低/最高(℃)	- / 28	21 / 28	22 / 30	22 / 31	22 / 31	23 / 30	23 / 29	24 / 29

向こう一週間は、曇りや晴れで、日中は大気の状態が不安定となり、雨が降る所もある。週末から、真夏日予想。熱中症に注意。

令和5年7月14日からの大雨による被害状況等について(第6報)

令和5年7月20日 16時 00分

秋田県災害対策本部

1 人的・建物被害について(20日午前10時現在)

市町村名	人的被害(人)					住家被害(棟)						非住家被害(棟)				
	計	死者	行方不明者	重傷者	軽傷者	計	全壊	半壊	一部破損	床上浸水	床下浸水	公共施設	計	その他		
														全壊	半壊	浸水
秋田市	4				4	129	2		2	95	30	7	1	1		
能代市						297				104	193					
男鹿市						19				11	8					
由利本荘市						4					4					
潟上市						46			1	6	39					
大仙市						32				15	17					
北秋田市						2				1	1					
仙北市						32				5	27					
上小阿仁村						24				5	19					
藤里町						5		1			4					
三種町						35				13	22					
八峰町						13					13					
五城目町						489				489						
八郎潟町	1	1				27				8	19					
井川町						17				2	15	1				
計	5	1			4	1,171	2	1	3	754	411	8	1	1		
7月19日時点	5	1			4	1,123	2	1	2	745	373	1				
比較増減	0	0	0	0	0	48	0	0	1	9	38	7	1	1	0	0

2 水道(断水)の状況(20日午前9時現在)

- ・秋田市 36戸(山内丸木橋地区)
※対応:給水所2カ所で給水、給水袋に飲料水を入れて全戸配布
- ・八峰町 1,204戸(沢目地区、塙川地区)
※対応:給水車4台、給水タンク4基
- ・五城目町 約3,400戸(五城目地区、馬川地区、大川地区)
※対応:給水車10台、給水タンク9基

3 農作物等の被害状況

別紙1のとおり

4 道路や河川被害等

別紙2のとおり

5 関係機関による活動状況

【自衛隊】

- 7月16日6時00分 災害派遣要請(八峰町:給水支援)
- 7月16日9時00分 災害派遣要請(男鹿市:給水支援)
→ 19日20時00分撤収
- 7月16日13時00分 災害派遣要請(中通総合病院(秋田市):緊急患者搬送)
→ 同日16時30分撤収
- 7月17日8時00分 災害派遣要請(五城目町:給水支援)

【海上保安庁】

巡視船「しもきた」(船川港)による給水車・住民向け給水支援

6 県及び市町村の体制について

団体	名称	設置権者	設置日時	廃止日時	備考
県本庁	秋田県災害対策本部	知事	7月15日16時00分		
北秋田	秋田県北秋田地域災害警戒部	総務企画部長	7月17日10時00分		
山本	秋田県山本地域災害対策部	地域振興局長	7月15日8時15分		
秋田	秋田県秋田地域災害対策部	地域振興局長	7月15日12時30分		
由利	秋田県由利地域災害連絡室	総務企画部地域企画課長	7月16日21時00分		
仙北	秋田県仙北地域災害対策部	地域振興局長	7月15日10時00分		
平鹿	秋田県平鹿地域災害連絡室	総務企画部地域企画課長	7月18日15時40分		
雄勝	秋田県雄勝地域災害連絡室	総務企画部地域企画課長	7月16日4時39分		

秋田市	秋田市災害対策本部	市長	7月15日12時30分		
能代市	能代市災害対策本部	市長	7月15日7時15分		
横手市	横手市大雨災害連絡部	危機管理監	7月14日15時00分		
男鹿市	男鹿市災害対策本部	市長	7月15日16時00分		
由利本荘市	由利本荘市災害警戒室	総務部危機管理監	7月18日10時00分		
潟上市	潟上市災害警戒部	総務部長	7月16日19時00分		
大仙市	大仙市災害対策本部	市長	7月15日10時00分		

にかほ市	にかほ市災害連絡室	防災課長	7月20日9時50分		
仙北市	仙北市災害警戒部	総合防災課長兼危機管理監	7月16日19時30分		
上小阿仁村	上小阿仁村災害警戒部	住民福祉課長	7月16日17時30分		
藤里町	藤里町災害対策警戒部	生活環境課長	7月18日7時00分		
八峰町	八峰町災害対策本部	町長	7月15日18時00分		
五城目町	五城目町災害対策本部	町長	7月15日13時00分		
八郎潟町	八郎潟町災害警戒室	総務課長	7月18日10時20分		
美郷町	美郷町災害対策本部	町長	7月16日8時50分		
羽後町	羽後町災害警戒部	町民生活課長	7月16日9時00分		
東成瀬村	東成瀬村災害警戒部	民生課長	7月16日6時00分		

7 住民発令の状況について(20日正午現在)

レベル3 高齢者等避難					
市町村名	地区名	発令日時	解除日時	対象世帯数	対象人数
美郷町	外川原ほか18地区			159	458
横手市	沼山ほか4地区			77	188
				236	646

レベル4 避難指示					
市町村名	地区名	発令日時	解除日時	対象世帯数	対象人数
秋田市	牛島西三丁目ほか332地区			62,789	124,955
能代市	山根地区一部			51	102
				62,840	125,057

8 避難所の開設状況について

市町村名	主な避難所数	開設日時	閉鎖日時	全避難世帯数	全避難者数
秋田市	20			81	113
能代市	2			5	5
横手市	4				
男鹿市	1			2	6
上小阿仁村	1				
五城目町	5			22	38
美郷町	1				
	34			110	162

※20日11時00分現在

9 気象警報等の発表状況について

警報の種類	発表日時	解除日時	市町村名
大雨警報(土砂災害)	7月15日4時14分	7月18日4時15分	能代市、男鹿市、上小阿仁村、藤里町、三種町、五城目町、八郎潟町
大雨警報(土砂災害)	7月15日4時14分		秋田市、大仙市
大雨警報(土砂災害)	7月15日4時14分	7月15日16時8分	大館市、潟上市、北秋田市、八峰町、井川町
大雨警報(土砂災害)	7月15日5時10分	7月15日5時57分	仙北市
大雨警報(土砂災害)	7月15日6時19分		仙北市
大雨警報(土砂災害)	7月15日6時39分		由利本荘市
大雨警報(土砂災害)	7月15日6時39分	7月16日16時52分	にかほ市
大雨警報(土砂災害)	7月15日7時10分		横手市
大雨警報(土砂災害)	7月15日7時10分	7月16日16時52分	小坂町
大雨警報(土砂災害)	7月15日7時10分	7月16日16時52分	鹿角市
大雨警報(土砂災害)	7月15日7時32分		美郷町
大雨警報(土砂災害)	7月15日9時7分	7月17日9時58分	羽後町
大雨警報(土砂災害)	7月16日4時39分	7月17日9時58分	湯沢市、東成瀬村
大雨警報(土砂災害)	7月17日6時55分	7月20日9時50分	にかほ市
大雨警報(土砂災害)	7月18日13時20分	7月18日22時56分	羽後町
大雨警報(土砂災害)	7月18日14時38分	7月18日22時56分	湯沢市、東成瀬村
大雨警報(土砂災害)	7月20日9時50分		東成瀬村
大雨警報(浸水害)	7月15日5時57分	7月15日16時15分	男鹿市
大雨警報(浸水害)	7月15日5時57分	7月15日20時59分	八峰町
大雨警報(浸水害)	7月15日7時10分	7月15日16時15分	能代市
大雨警報(浸水害)	7月15日7時32分	7月15日16時15分	北秋田市、藤里町、三種町
大雨警報(浸水害)	7月15日7時32分	7月15日20時59分	上小阿仁村
大雨警報(浸水害)	7月15日9時7分	7月15日16時15分	秋田市
大雨警報(浸水害)	7月15日9時59分	7月15日16時15分	横手市、大仙市
大雨警報(浸水害)	7月15日9時7分	7月15日20時59分	大仙市
大雨警報(浸水害)	7月15日10時25分	7月15日16時15分	仙北市
大雨警報(浸水害)	7月19日10時13分	7月19日13時46分	秋田市
洪水警報	7月15日5時10分	7月16日16時52分	能代市
洪水警報	7月15日5時10分	7月16日9時11分	男鹿市
洪水警報	7月15日5時57分	7月15日16時15分	北秋田市
洪水警報	7月15日5時57分	7月17日4時18分	秋田市

洪水警報	7月15日5時57分	7月16日16時52分	三種町
洪水警報	7月15日5時57分	7月16日6時19分	八峰町
洪水警報	7月15日7時10分	7月17日2時5分	大仙市
洪水警報	7月15日7時32分	7月16日6時19分	藤里町、大潟村
洪水警報	7月15日7時32分	7月16日16時52分	五城目町
洪水警報	7月15日7時32分	7月16日9時11分	潟上市
洪水警報	7月15日9時7分	7月16日16時52分	仙北市
洪水警報	7月15日9時59分	7月16日6時19分	横手市、美郷町
洪水警報	7月15日10時25分	7月16日6時19分	上小阿仁村
洪水警報	7月15日10時25分	7月16日6時19分	井川町
洪水警報	7月15日10時25分	7月16日16時52分	八郎潟町
洪水警報	7月16日6時19分	7月16日23時20分	由利本荘市
洪水警報	7月16日6時35分	7月17日4時18分	上小阿仁村
洪水警報	7月19日10時49分	7月19日16時40分	秋田市
暴風警報	7月15日5時10分	7月15日16時15分	秋田市、能代市、男鹿市、由利本荘市、潟上市、にかほ市、藤里町、三種町、八峰町、五城目町、八郎潟町、井川町、大潟村
土砂災害警戒情報	7月15日6時5分	7月16日15時20分	男鹿市
土砂災害警戒情報	7月15日6時20分	7月17日10時40分	秋田市秋田
土砂災害警戒情報	7月15日7時15分	7月16日15時20分	能代市、北秋田市、上小阿仁村、藤里町、三種町、八峰町、五城目町、八郎潟町
土砂災害警戒情報	7月15日8時20分	7月17日10時40分	秋田市河辺雄和
土砂災害警戒情報	7月15日8時45分	7月16日15時20分	潟上市、井川町
土砂災害警戒情報	7月15日9時50分	7月16日21時00分	大仙市
土砂災害警戒情報	7月15日13時10分	7月16日15時20分	仙北市
土砂災害警戒情報	7月16日0時5分	7月16日21時00分	由利本荘市沿岸、由利本荘市内陸
土砂災害警戒情報	7月16日5時11分	7月16日15時20分	にかほ市
土砂災害警戒情報	7月16日8時20分	7月16日15時20分	横手市、美郷町
土砂災害警戒情報	7月18日15時40分	7月18日17時55分	横手市
土砂災害警戒情報	7月18日16時30分	7月18日18時40分	美郷町
土砂災害警戒情報	7月19日1時20分	7月19日3時50分	秋田市秋田
土砂災害警戒情報	7月19日9時50分	7月19日21時45分	秋田市秋田

7月14日からの大雨による農林水産関係の被害

令和5年7月20日
10時00分現在①被害額 1,240,284 千円

②被害内容等

区分	被害内容（判明分）			備考
	主な被害品目、被害種類等	数量	被害額（千円）	
農作物等	水稻（冠水等）	<u>2,080</u> ha	<u>91,950</u> 千円	大館市、北秋田市、上小阿仁村、能代市、藤里町、三種町、八峰町、男鹿市、五城目町、由利本荘市、にかほ市、大仙市、美郷町
	大豆（冠水等）	<u>780</u> ha	<u>10,600</u> 千円	上小阿仁村、能代市、三種町、男鹿市、湯上市、五城目町、八郎潟町、井川町、由利本荘市、にかほ市、大仙市、美郷町
	園芸作物等（冠水等）	<u>140</u> ha	<u>49,270</u> 千円	大館市、北秋田市、上小阿仁村、能代市、藤里町、男鹿市、湯上市、五城目町、井川町、由利本荘市、にかほ市、仙北市、美郷町
	計	3,000 ha	<u>151,820</u> 千円	
栽培施設等	畜産施設	16 戸	調査中	秋田市、大仙市、仙北市
	農業機械	調査中	調査中	
	計	16 台	調査中	
農地・農業用施設	水田畦畔の崩落等	<u>225</u> 箇所	<u>262,976</u> 千円	大館市、北秋田市、上小阿仁村、能代市、三種町、八峰町、秋田市、五城目町、八郎潟町、井川町、由利本荘市、大仙市、美郷町、仙北市、横手市
	ため池の損壊等	<u>8</u> 箇所	<u>33,000</u> 千円	
	水路の損壊等	<u>141</u> 箇所	<u>87,113</u> 千円	
	農道の損壊等	<u>46</u> 箇所	<u>13,618</u> 千円	
	揚水機の損壊等	<u>38</u> 箇所	<u>106,500</u> 千円	
	頭首工の損壊等	<u>12</u> 箇所	<u>2,897</u> 千円	
	計	<u>470</u> 箇所	<u>506,104</u> 千円	
水産物・水産施設	養殖魚の流出・へい死等	1 件	調査中	秋田市
	計	1 件		
林地・林道施設	林地の崩落等	<u>19</u> 箇所	<u>352,000</u> 千円	上小阿仁村、能代市、藤里町、秋田市、男鹿市、由利本荘市、仙北市
	林道の路肩崩落等	<u>64</u> 路線 <u>102</u> 箇所	<u>230,360</u> 千円	大館市、北秋田市、能代市、八峰町、三種町、藤里町、由利本荘市、大仙市、横手市
	計	<u>121</u> 箇所	<u>582,360</u> 千円	

【市町村への人的支援】

- ・農作物被害調査 秋田市（最大5名/日）
- ・農地・農業用施設被害調査 秋田市（2名/日）、八峰町・藤里町（各4名/日）

【情報提供】

- ・秋田県農林水産情報総合ポータルサイト「こまちチャンネル」に相談窓口の設置や栽培技術等の情報を掲載
URL：<https://www.e-komachi.jp/>

建設部被害状況報告について（7月20日 10:00現在）

令和5年7月20日

建設部

※下線部は前回との変更点

1 道路通行規制

- ・ 全面通行止め 13 路線、 20 箇所
- ・ 片側交互通行 8 路線、 13 箇所
- ・ 規制解除 41 路線、 69 箇所

※詳細は別紙のとおり

2 河川等被害状況

(1) 河川の氾濫状況

16 河川

※詳細は別紙のとおり

(2) 土砂災害の発生状況

1 箇所 ・ 藤琴上湯の沢（藤里町）

3 土木施設被害

25 箇所 ・ 河川 15 箇所
・ 道路 9 箇所
・ 橋梁 1 箇所 ※詳細は別紙のとおり

凡例

全面通行止
片側交互通行
規制解除

令和5年7月20日(木) 10:00時点

7月14日～(大雨)の道路災害・通行規制状況			
全面通行止め	13路線	20箇所	
片側交互通行	8路線	13箇所	
規制解除	41路線	69箇所	計 51路線 102箇所
全面+片側交互路線	19路線		※重複している路線を除いている ※55、82、91は欠番

道路種別

国：国道 主：主要地方道 一：一般県道

整理番号	変更・追加	振興局名	道路種別	路線番号	路線名	市町村 住所	災害種別	人的被害	物的被害	孤立集落	規制延長	迂回路	規制種別・期間						詳細(被災状況等)	今後の見通し
													全面通行止め		片側交互通行		規制解除			
													月日	時間	月日	時間	月日	時間		
1	変更	山本	一	317	西目屋二ツ井線	山本郡藤里町太良鉾山～藤里町真名子	規制雨量を超えるおそれ	なし	なし	なし	8.4km	なし	7/14	16:00			7/19	13:00	事前通行規制基準：連続雨量190mm	
2		秋田	主	59	男鹿半島線	男鹿市戸賀加茂青砂～船川港本山門前	規制雨量を超えるおそれ	なし	なし	なし	7.0km	なし	7/14	16:00					事前通行規制基準：連続雨量160mm	事前通行規制解除基準に達したのち、パトロール実施後解除予定
3		秋田	国	101	国道101号	男鹿市脇本田谷沢要沢	冠水	なし	なし	なし	1.0km	なし			7/15	6:40	7/15	20:00		
4		秋田	国	101	国道101号	男鹿市男鹿中滝川大沢	法面崩落	なし	なし	なし	0.05km	なし			7/15	7:00	7/17	15:00		
5		秋田	主	15	秋田八郎潟線	秋田市旭川南町15～秋田市添川添川	冠水	なし	なし	なし	1.9km	あり	7/15	10:30			7/15	18:30		
6		秋田	一	231	上新城土崎港線	秋田市上新城五十丁	冠水	なし	なし	なし	不明	あり	7/15	9:55			7/17	12:00		
7		秋田	一	229	古井内大久保停車場線	潟上市昭和虻川	冠水	なし	なし	なし	0.65km	あり	7/15	10:30			7/16	9:25		
8		秋田	主	28	秋田岩見船岡線	秋田市河辺岩見	事前通行規制	なし	なし	なし	1.0km	なし	7/15	10:30					事前通行規制基準：連続雨量150mm	事前通行規制解除基準に達したのち、パトロール実施後解除予定
9		秋田	一	308	河辺阿仁線	秋田市河辺三内	事前通行規制→土砂崩れ	なし	なし	なし	5.5km	なし	7/19	9:00					事前通行規制基準：連続雨量150mm	事前通行規制解除基準に達したのち、パトロール実施後解除予定
10		仙北	一	315	西仙北南外線	大仙市大沢郷宿～円行寺	冠水	なし	なし	なし	7.0km	あり	7/15	10:30			7/15	19:00		
11		秋田	一	319	雄和協和線	秋田市雄和平尾島	冠水	なし	なし	なし	不明	あり	7/15	10:50			7/17	12:00		
12		山本	国	101	国道101号	山本郡八峰町八森小入川家の上	土砂崩れ+倒木	なし	なし	なし	0.1km	なし			7/15	9:50	7/16	12:30		
13		山本	国	101	国道101号	山本郡八峰町八森大間	土砂流出	なし	なし	なし	不明	なし			7/15	9:10	7/16	12:30		

凡例

全面通行止
片側交互通行
規制解除

令和5年7月20日(木) 10:00時点

7月14日～(大雨)の道路災害・通行規制状況			
全面通行止め	13路線	20箇所	
片側交互通行	8路線	13箇所	
規制解除	41路線	69箇所	計 51路線 102箇所
全面+片側交互路線	19路線		※重複している路線を除いている ※55、82、91は欠番

道路種別

国：国道 主：主要地方道 一：一般県道

整理番号	変更・追加	振興局名	道路種別	路線番号	路線名	市町村 住所	災害種別	人的被害	物的被害	孤立集落	規制延長	迂回路	規制種別・期間						詳細(被災状況等)	今後の見通し
													全面通行止め		片側交互通行		規制解除			
													月日	時間	月日	時間	月日	時間		
14		山本	国	101	国道101号	山本郡八峰町八森塚の台	土砂崩れ	なし	なし	なし	不明	なし			7/15	9:20	7/17	11:00		
15		秋田	主	28	秋田岩見船岡線	秋田市広面	冠水	なし	なし	なし	0.2km	あり	7/15	10:50			7/16	7:30		
16		秋田	主	4	能代五城目線	南秋田郡五城目町浅見内	冠水	なし	なし	なし	不明	あり	7/15	10:00			7/16	10:30		
17		仙北	一	256	土川中仙線	大仙市土川長持沢	冠水	なし	なし	なし	0.2km	あり	7/15	12:10			7/15	16:30		
18		秋田	主	15	秋田八郎潟線	秋田市添川	土砂流出	なし	なし	なし	0.6km	あり	7/15	12:00						7月末解除予定
19		山本	一	202	小滝二ツ井線	能代市二ツ井種柳田	冠水	なし	なし	なし	0.1km	あり	7/15	9:50			7/16	10:00		
20		山本	一	202	小滝二ツ井線	能代市二ツ井町梅内(川端橋～大淵橋間)	冠水	なし	なし	なし	0.15km	あり	7/15	10:10			7/16	10:00		
21		山本	主	4	能代五城目線	山本郡三種町豊岡金田田ノ沢金陵橋付近	土砂流出	なし	なし	なし	不明	あり			7/15	11:25	7/16	12:00		
22		仙北	国	105	国道105号	仙北市角館城廻交差点	冠水	なし	なし	なし	0.6km	あり	7/15	12:30			7/15	23:30		
23		仙北	国	105	国道105号	仙北市角館町下菅沢～上菅沢	冠水	なし	なし	なし	0.2km	あり	7/15	13:20			7/15	15:00		
24		秋田	主	61	秋田御所野雄和線	秋田市雄和向野	冠水	なし	なし	なし	不明	あり	7/15	13:30			7/17	11:15		
25		秋田	国	341	国道341号	秋田市雄和新波本屋敷～雄和向野吹欠下	冠水	なし	なし	なし	1.4km	あり	7/15	13:30			7/17	9:10		
26		仙北	主	10	本荘西仙北角館線	大仙市刈和野一ト鶴	冠水	なし	なし	なし	0.3km	あり	7/15	14:40			7/17	12:00		
27		秋田	主	62	秋田北野田線	秋田市河辺北野田	土砂崩れ	なし	なし	なし	0.05km	あり	7/15	15:00	7/18	13:00				未定

凡例

全面通行止
片側交互通行
規制解除

7月14日～（大雨）の道路災害・通行規制状況			
全面通行止め	13路線	20箇所	
片側交互通行	8路線	13箇所	
規制解除	41路線	69箇所	計 51路線 102箇所
全面+片側交互路線 19路線		※重複している路線を除いている ※55、82、91は欠番	

令和5年7月20日（木）10:00時点

道路種別

国：国道 主：主要地方道 一：一般県道

整理番号	変更・追加	振興局名	道路種別	路線番号	路線名	市町村 住所	災害種別	人的被害	物的被害	孤立集落	規制延長	迂回路	規制種別・期間						詳細（被災状況等）	今後の見通し
													全面通行止め		片側交互通行		規制解除			
													月日	時間	月日	時間	月日	時間		
28		秋田	主	41	秋田昭和線	秋田市桜1丁目11～秋田市広面鍋沼	冠水	なし	なし	なし	0.65km	あり	7/15	14:20	7/16	9:00			上下線第一通行帯のみ通行規制 2.1km →0.65km	7/22までに解除見込み
29		仙北	一	316	唐松宇津野線	大仙市協和船岡	事前通行規制	なし	なし	なし	3.4km	あり	7/15	14:00					事前通行規制基準： 連続雨量220mm	7/22までに解除見込み
30		仙北	主	60	田沢湖畔線	仙北市西木町西明寺～仙北市田沢湖湯	冠水	なし	なし	なし	3.2km	あり	7/15	14:00			7/16	16:00		
31		山本	主	63	常盤峰浜線	山本郡八峰町峰浜	冠水→陥没	なし	なし	なし	0.01km	あり	7/15	0:20	7/16	12:30	7/18	17:30	冠水による全面通行止め→道路 陥没による片側交互通行	
32	変更	山本	一	322	きみまち阪公園素波里湖線	山本郡藤里町粕毛	土砂流出	なし	なし	なし	2.1km	あり	7/15	15:20			7/19	17:00		
33		北秋田	一	308	河辺阿仁線	北秋田市阿仁比立内	事前通行規制	なし	なし	なし	4.6km	あり	7/15	15:50			7/19	9:00	事前通行規制基準： 連続雨量220mm	
34		仙北	国	341	国道341号	仙北市田沢湖玉川	事前通行規制	なし	なし	なし	15.1km	あり	7/15	19:00			7/16	17:20	事前通行規制基準： 連続雨量220mm	
35		仙北	主	12	花巻大曲線	仙北市郡美郷町六郷	事前通行規制	なし	なし	なし	6.0km	あり	7/15	16:00			7/17	8:30	事前通行規制基準： 連続雨量220mm	
36		秋田 北秋田	国	285	国道285号	南秋田郡五城目町鶴ノ木～北秋田郡上小阿仁村沖田面	冠水	なし	なし	なし	19.2km	あり	7/15	16:30			7/16	10:30		
37		仙北	一	253	角館長野線	仙北市角館町西長野	冠水	なし	なし	なし	0.2km	あり	7/15	16:20			7/15	19:15		
38		山本	一	203	高屋敷茶屋下線	能代市二ツ井町小掛	冠水→災害発生	なし	なし	なし	5.0km	あり	7/15	14:30					冠水による全面通行止め→道路 被災による全面通行止め	未定
39		北秋田	一	215	屋布沖田面線	北秋田郡上小阿仁村五反沢	事前通行規制	なし	なし	なし	4.9km	なし	7/19	10:00					事前通行規制基準： 連続雨量190mm	事前通行規制解除基準に達したのち、パトロール実施後解除予定
40		北秋田	主	24	鷹巣川井堂川線	北秋田郡上小阿仁村堂川	冠水	なし	なし	なし	1.3km	あり	7/15	17:30			7/16	9:00		
41		北秋田	一	129	杉沢上小阿仁線	北秋田郡上小阿仁村南沢～沖田面八木沢	事前通行規制→路肩決壊	なし	なし	なし	16.9km	あり	7/19	10:00					事前通行規制基準： 連続雨量170mm	事前通行規制解除基準に達したのち、パトロール実施後解除予定

凡例

全面通行止
片側交互通行
規制解除

7月14日～（大雨）の道路災害・通行規制状況			
全面通行止め	13路線	20箇所	
片側交互通行	8路線	13箇所	
規制解除	41路線	69箇所	計 51路線 102箇所
全面+片側交互路線	19路線		※重複している路線を除いている ※55、82、91は欠番

令和5年7月20日（木）10:00時点

道路種別

国：国道 主：主要地方道 一：一般県道

整理番号	変更・追加	振興局名	道路種別	路線番号	路線名	市町村 住所	災害種別	人的被害	物的被害	孤立集落	規制延長	迂回路	規制種別・期間						詳細（被災状況等）	今後の見通し
													全面通行止め		片側交互通行		規制解除			
													月日	時間	月日	時間	月日	時間		
42		北秋田	一	200	矢坂糠沢線	山本郡藤里町矢坂	冠水	なし	なし	なし	0.07km	あり	7/15	17:00			7/16	6:20		
43		秋田	一	112	久保秋田線	秋田市金足片田～下新城笠岡	冠水	なし	なし	なし	1.9km	あり	7/15	17:00			7/16	13:40		
44		秋田	主	15	秋田八郎潟線	南秋田郡五城目町馬場目蛇喰	土砂崩れ	なし	なし	なし	0.05km	あり	7/15	16:00			7/16	10:10		
45		秋田	主	62	秋田北野田線	秋田市旭北寺町1～手形西谷地（秋田中央道路トンネル）	冠水	なし	なし	なし	2.4km	あり	7/15	18:00					秋田昭和線冠水のため全面通行止（中央地下道）	現在排水作業中 排水作業完了後、機器の動作確認予定
46		秋田	主	15	秋田岩見船岡線	秋田市河辺岩見新川（新川橋）	道路損壊	なし	なし	なし	0.03km	あり	7/15	17:30					新川橋橋梁踏掛版洗掘	未定
47		秋田	主	59	男鹿半島線	男鹿市脇本～船川港比詰	土砂崩れ	なし	なし	なし	2.10km	あり	7/15	11:40						未定
48		秋田	主	15	秋田八郎潟線	南秋田郡五城目町馬場目帝釈寺～高崎下川原	冠水	なし	なし	なし	1.30km	あり	7/15	19:50			7/16	7:30		
49		秋田	国	101	国道101号	男鹿市浜間口	土砂流出	なし	なし	なし	0.1km	なし			7/15	19:40	7/16	17:00		
50		秋田	一	219	三倉鼻五城目線	南秋田郡五城目町大川	冠水	なし	なし	なし	0.05km	あり	7/15	20:50			7/16	7:00		
51		北秋田	主	3	二ツ井森吉線	北秋田市増沢～木戸石	冠水	なし	なし	なし	0.50km	あり	7/15	21:00			7/16	15:30		
52		仙北	主	10	本荘西仙北角館線	大仙市刈和野一ト鶴	冠水	なし	なし	なし	0.5km	あり	7/15	22:00			7/17	5:40		
53		山本	主	4	能代五城目線	山本郡三種町下岩川	冠水	なし	なし	なし	1.2km	あり	7/15	14:45			7/16	12:00		
54		山本	一	322	きみまち阪公園素波里湖線	山本郡藤里町粕毛（素波里ダム）	土砂崩れ	なし	なし	なし	1.7km	なし	7/15	18:30			7/18	19:00		
56		山本	一	212	森岳鵜川線	山本郡三種町豊岡	冠水	なし	なし	なし	0.2km	あり	7/15	20:05			7/16	12:00		

凡例

全面通行止
片側交互通行
規制解除

令和5年7月20日(木) 10:00時点

7月14日～(大雨)の道路災害・通行規制状況			
全面通行止め	13路線	20箇所	
片側交互通行	8路線	13箇所	
規制解除	41路線	69箇所	計 51路線 102箇所
全面+片側交互路線	19路線		※重複している路線を除いている ※55、82、91は欠番

道路種別

国：国道 主：主要地方道 一：一般県道

整理番号	変更・追加	振興局名	道路種別	路線番号	路線名	市町村 住所	災害種別	人的被害	物的被害	孤立集落	規制延長	迂回路	規制種別・期間						詳細(被災状況等)	今後の見通し
													全面通行止め		片側交互通行		規制解除			
													月日	時間	月日	時間	月日	時間		
57		仙北	一	244	強首峰吉川線	大仙市協和峰吉川	冠水	なし	なし	なし	3.4km	あり	7/15	22:30			7/17	10:30		
58		山本	一	210	金光寺能代線	能代市藤山～松長布	冠水	なし	なし	なし	0.19km	あり	7/15	23:00			7/17	6:28		
59		秋田	主	15	秋田岩見船岡線	秋田市中通5丁目3～1 (旭川左岸)	道路損壊	なし	なし	なし	0.2km	あり	7/16	0:30					兼用護岸(旭川左岸)	未定
60		仙北	国	341	国道341号	大仙市協和下淀川小猿田～協和下淀川中村前田表	冠水	なし	なし	なし	2.1km	あり	7/16	1:30			7/17	5:30		
61		由利	主	9	秋田雄和本荘線	由利本荘市中俣字餅田 (田代峠トンネル南側抗口)	土砂崩れ	なし	あり	なし	0.3km	あり	7/16	3:20						未定
62		秋田	主	15	秋田岩見船岡線	秋田市卸町1丁目1～南通亀の町5	冠水	なし	なし	なし	1.4km	あり	7/16	3:00	7/16	18:20	7/18	8:30	全面通行止→車線規制	
63		秋田	主	9	秋田雄和本荘線	秋田市四ツ小屋与左工門川原～四ツ小屋中野	冠水	なし	なし	なし	0.3km	あり	7/16	3:00			7/16	4:15		
64		仙北	主	10	本荘西仙北角館線	大仙市協和下淀川小猿田～杉山田	冠水	なし	なし	なし	0.4km	あり	7/16	3:30			7/17	4:30		
65		秋田	国	341	国道341号	秋田市雄和女米木川崎	冠水	なし	なし	なし	0.2km	あり	7/16	6:00			7/17	9:00		
66		秋田	主	15	秋田八郎瀧線	南秋田郡五城目町馬場目	土砂崩れ	なし	なし	なし	0.3km	なし	7/16	6:00					保呂瀨トンネル坑口付近法面	7月末解除予定
67		仙北	国	341	国道341号	大仙市協和小種田中	冠水	なし	なし	なし	0.1km	あり	7/16	6:30			7/17	3:50		
68		仙北	主	30	神岡南外東由利線	大仙市南外湯元～下荒又	事前通行規制	なし	なし	なし	3.5km	あり	7/16	7:30			7/16	17:30	事前通行規制基準： 連続雨量150mm	
69		仙北	一	127	駒ヶ岳線	仙北市田沢湖生保内駒ヶ岳	事前通行規制	なし	なし	なし	6.2km	なし	7/16	7:30			7/16	18:00	事前通行規制基準： 連続雨量190mm	
70		北秋田	主	24	鷹巣川井堂川線	北秋田市芹沢～三里	冠水	なし	なし	なし	0.3km	なし	7/16	7:15			7/16	16:30		

凡例

全面通行止
片側交互通行
規制解除

令和5年7月20日(木) 10:00時点

7月14日～(大雨)の道路災害・通行規制状況			
全面通行止め	13路線	20箇所	
片側交互通行	8路線	13箇所	
規制解除	41路線	69箇所	計 51路線 102箇所
全面+片側交互路線	19路線		※重複している路線を除いている ※55、82、91は欠番

道路種別

国：国道 主：主要地方道 一：一般県道

整理番号	変更・追加	振興局名	道路種別	路線番号	路線名	市町村 住所	災害種別	人的被害	物的被害	孤立集落	規制延長	迂回路	規制種別・期間						詳細(被災状況等)	今後の見通し
													全面通行止め		片側交互通行		規制解除			
													月日	時間	月日	時間	月日	時間		
71		雄勝	一	275	鴻屋桜線	雄勝郡羽後町西馬音内堀回道目木山～羽後町田代	事前通行規制	なし	なし	なし	4.8km	あり	7/16	8:30			7/17	11:30	事前通行規制基準： 連続雨量120mm	
72		山本	一	317	西目屋二ツ井線	能代市二ツ井町荷上場	冠水	なし	なし	なし	0.12km	あり	7/16	9:00			7/16	15:05		
73		北秋田	国	285	国道285号	北秋田郡上小阿仁村沖田面	路肩決壊	なし	なし	なし	0.2km	あり	7/16	11:30	7/16	18:10			冠水から路肩決壊のため 片側通行→全面通行止→片側通行	未定
74		仙北	一	315	西仙北南外線	大仙市大沢郷宿～円行寺	冠水	なし	なし	なし	10.3km	あり	7/16	9:00			7/16	23:00		
75		由利	国	105	国道105号	由利本荘市赤沼下～出戸町赤沼下道	冠水	なし	なし	なし	0.3km	あり	7/16	12:45			7/16	20:00	赤沼アンダー冠水	
76		秋田	主	15	秋田八郎瀧線	秋田市山内市王寺～山内藤倉	護岸洗掘	なし	なし	なし	0.24km	あり			7/16	6:30				未定
77		仙北	一	247	相内潟瀧野線	仙北市西木町桧木内相内潟～仙北市西木町西明寺瀧尻	冠水・土砂流出	なし	なし	なし	4.5km	あり	7/16	8:00						未定
78		秋田	主	15	秋田八郎瀧線	南秋田郡五城目町馬場目～馬場目北ノ又	土砂流入	なし	なし	なし	0.3km	なし	7/16	10:00						8月末解除予定
79		由利	国	108	国道108号	由利本荘市玉ノ池元屋布～森子明法下	冠水	なし	なし	なし	4.8km	あり	7/16	10:00			7/16	15:20		
80		平鹿	主	40	横手東成瀬線	雄勝郡東成瀬村岩井川	事前通行規制	なし	なし	なし	3.0km	あり	7/16	10:00			7/16	16:30	事前通行規制基準： 連続雨量140mm	
81		平鹿	一	273	外山落合線	横手市山内大松川	事前通行規制	なし	なし	なし	6.8km	なし	7/16	10:00			7/16	17:30	事前通行規制基準： 連続雨量140mm	
83		秋田	主	9	秋田雄和本荘線	秋田市四ツ小屋与左工門川原	冠水	なし	なし	なし	0.10km	あり	7/16	10:20			7/16	22:15		
84		秋田	一	308	河辺阿仁線	秋田市河辺山内	倒木	なし	なし	なし	0.80km	なし	7/16	11:00			7/16	19:00		
85		秋田	主	61	秋田御所野雄和線	秋田市雄和種沢前田～種沢太子前	冠水	なし	なし	なし	0.17km	あり	7/16	11:35			7/17	9:00		

凡例

全面通行止
片側交互通行
規制解除

令和5年7月20日(木) 10:00時点

7月14日～(大雨)の道路災害・通行規制状況			
全面通行止め	13路線	20箇所	
片側交互通行	8路線	13箇所	
規制解除	41路線	69箇所	計 51路線 102箇所
全面+片側交互路線	19路線		※重複している路線を除いている ※55、82、91は欠番

道路種別

国：国道 主：主要地方道 一：一般県道

整理番号	変更・追加	振興局名	道路種別	路線番号	路線名	市町村 住所	災害種別	人的被害	物的被害	孤立集落	規制延長	迂回路	規制種別・期間						詳細(被災状況等)	今後の見通し
													全面通行止め		片側交互通行		規制解除			
													月日	時間	月日	時間	月日	時間		
86		山本	一	294	仙ノ台松山線	能代市二ツ井町小掛	土砂崩れ	なし	なし	なし	0.6km	あり	7/16	15:00			7/17	15:00		
87		山本	一	202	小滝二ツ井線	能代市二ツ井町梅内大畑	土砂崩れ	なし	なし	なし	0.21km	あり	7/16	9:50	7/17	11:30			7/17, 11:30 大型車両通行止めへ変更	未定
88		秋田	主	62	秋田北野田線	秋田市手形十七流～下北手松崎岩瀬	冠水	なし	なし	なし	1.7km	あり			7/16	18:00	7/17	9:00	自走不能車両多数のため第一通行帯を車線規制	
89		山本	一	202	小滝二ツ井線	能代市二ツ井町種～種柳田	路肩欠損	なし	なし	なし	0.3km	あり	7/16	9:30	7/17	16:00				未定
90		山本	国	101	国道101号	山本郡八峰町八森乙の水	陥没	なし	なし	なし	0.03km	あり			7/16	10:30				未定
92		秋田	主	55	入道崎寒風山線	男鹿市脇本富永延命寺台～脇本浦田管ノ沢	法面崩落	なし	なし	なし	0.05km	あり			7/17	14:00				未定
93		秋田	主	55	入道崎寒風山線	男鹿市脇本浦田管ノ沢	路肩崩落	なし	なし	なし	0.05km	あり			7/17	14:00				未定
94		秋田	一	401	雄和・仁別自転車道線	秋田市添川地ノ内～秋田市山内田中	事前通行規制	なし	なし	なし	4.30km	あり	7/17	12:00			7/18	14:00		
95		秋田	国	285	国道285号	五城目町富津内中津又1	路肩崩落(増破)	なし	なし	なし	0.05km	あり			7/16	1:00				未定
96		秋田	国	285	国道285号	五城目町富津内中津又2	路肩崩落	なし	なし	なし	0.05km	あり			7/16	1:00				未定
97		秋田	主	15	秋田八郎潟線	秋田市仁別吉ヶ沢	土砂流入	なし	なし	なし	0.35km	なし	7/17	18:00						8月末解除予定
98		山本	一	314	濁川上岩川線	能代市二ツ井町濁川	法面崩落	なし	なし	なし	0.13km	なし	7/17	18:30			7/18	17:00		
99		秋田	主	15	秋田八郎潟線	秋田市仁別家ハヅレ	路肩崩落	なし	なし	なし	0.05km	なし			7/17	18:00			市管理河川の河川法面の崩落による片側交互通行	
100		秋田	一	232	太平山八田線	秋田市太平山八田大岱下	土砂流出	なし	なし	なし	0.45km	なし	7/18	10:15					倒木及び土砂流出	8月末解除予定

凡例

全面通行止
片側交互通行
規制解除

令和5年7月20日(木) 10:00時点

7月14日～(大雨)の道路災害・通行規制状況			
全面通行止め	13路線	20箇所	
片側交互通行	8路線	13箇所	
規制解除	41路線	69箇所	計 51路線 102箇所
全面+片側交互路線	19路線		※重複している路線を除いている ※55、82、91は欠番

道路種別

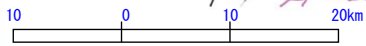
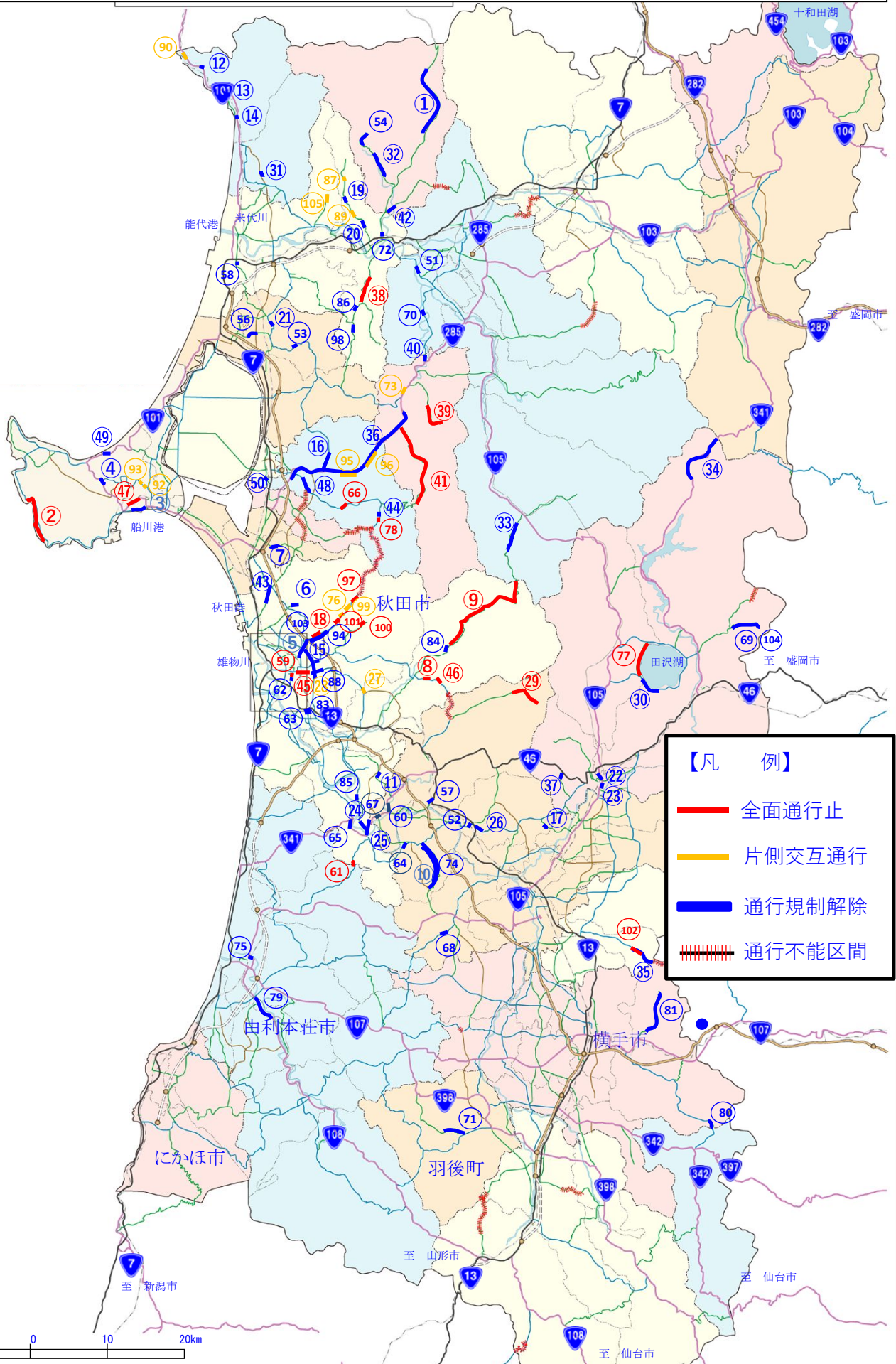
国：国道 主：主要地方道 一：一般県道

整理番号	変更・追加	振興局名	道路種別	路線番号	路線名	市町村 住所	災害種別	人的被害	物的被害	孤立集落	規制延長	迂回路	規制種別・期間						詳細(被災状況等)	今後の見通し
													全面通行止め		片側交互通行		規制解除			
													月日	時間	月日	時間	月日	時間		
101		秋田	主	15	秋田八郎潟線	秋田市山内増沢	路肩崩落	なし	なし	なし	0.20km	あり	7/19	7:30						未定
102	追加	仙北	主	12	花巻大曲線	仙北郡美郷町六郷東根	法面崩落の恐れ	なし	なし	なし	6.00km	なし	7/19	10:45						未定
103	追加	秋田	主	15	秋田八郎潟線	秋田市旭川新藤田～添川	冠水	なし	なし	なし	0.60km	あり	7/19	11:30			7/19	15:00		未定
104	変更	仙北	主	127	駒ヶ岳線	仙北市田沢湖生保内駒ヶ岳	事前通行規制	なし	なし	なし	6.20km	なし	7/19	12:30			7/19	16:00	事前通行規制基準： 連続雨量190mm	
105	追加	山本	一	206	山谷富根停車場線	能代市常盤(長谷堂橋)	橋台の裏吸い出し	なし	なし	なし	0.01km	なし			7/19	19:00				未定
計											204.5km									

事前通行規制 **16箇所**
 冠水 **47箇所**
 土砂崩れほか **39箇所**
 計 **102箇所**

令和5年7月14日～大雨 通行規制箇所図

R5.7.20 10:00現在



氾濫発生状況 7月20日10時現在

前回からの変更なし

	地域	河川	場所	発生日時		現在水位状況
1	秋田	内川川	五城目町	7月15日	10:35	氾濫水位解消
2	秋田	太平川	秋田市	7月15日	11:10	〃
3	山本	檜山川	能代市	7月15日	13:10	〃
4	山本	三種川	三種町	7月15日	13:50	〃
5	山本	埴川	八峰町	7月15日	14:00	〃
6	山本	水沢川	八峰町	7月15日	14:00	〃
7	秋田	新城川	秋田市	7月15日	14:40	〃
8	山本	鶉川川	三種町	7月15日	14:50	〃
9	秋田	比詰川	男鹿市	7月15日	15:20	〃
10	秋田	馬場目川	五城目町	7月15日	15:40	〃
11	仙北	入見内川	仙北市	7月15日	15:40	〃
12	北秋田	小阿仁川	上小阿仁村	7月15日	18:10	〃
13	秋田	馬踏川	秋田市	7月15日	19:10	〃
14	山本	種梅川	能代市	7月15日	19:31	〃
15	山本	悪土川	能代市	7月15日	23:00	〃
16	秋田	岩見川	秋田市	7月16日	7:05	〃

被害報告書

令和5年7月14日～17日

7月20日10時点（前回からの変更なし）

番号	振興局名	工種	河川名 路線名等	地先名	被害概要
1	北秋田地域振興局建設部	河川	一級河川 小阿仁川 左岸	北秋田郡上小阿仁 村大林字上村下夕	既設護岸破損
2	北秋田地域振興局建設部	河川	一級河川 小阿仁川 左岸	北秋田郡上小阿仁 村大林字下夕川原	既設護岸破損
3	北秋田地域振興局建設部	河川	一級河川 糠沢川 左岸	北秋田市綴子字 バッコ石	護岸裏吸出し
4	北秋田地域振興局建設部	道路	国道285号	北秋田郡上小阿仁 村沖田面字長根沢	路肩決壊
5	北秋田地域振興局建設部	道路	一般県道 杉沢上小阿仁線	北秋田郡上小阿仁 村字番鳥1号	路肩決壊
6	北秋田地域振興局建設部	道路	一般県道 杉沢上小阿仁線	北秋田郡上小阿仁 村字番鳥2号	路肩決壊
7	山本地域振興局建設部	河川	二級河川 三種川 左右岸	山本郡三種町上岩川 字小新沢	河岸侵食
8	山本地域振興局建設部	河川	一級河川 種梅川 左岸	能代市二ツ井町種梅 字源助田	河岸侵食
9	山本地域振興局建設部	河川	二級河川 金光寺川 左岸	山本郡三種町豊岡金 田字田ノ沢	河岸侵食
10	秋田地域振興局建設部	河川	一級河川 新城川 右岸	秋田市飯島川端	土羽護岸崩壊
11	秋田地域振興局建設部	河川	一級河川 岩見川 左岸	秋田市河辺三内字 曾場台1号	堤防決壊
12	秋田地域振興局建設部	河川	一級河川 岩見川 左岸	秋田市河辺三内字 曾場台2号	堤防決壊
13	秋田地域振興局建設部	河川	一級河川 岩見川 左岸	秋田市河辺三内字 曾場台3号	堤防決壊
14	秋田地域振興局建設部	河川	二級河川 馬場目川 右岸	南秋田郡五城目町 馬場目字帝釈寺	護岸崩壊
15	秋田地域振興局建設部	道路	主要地方道 男鹿半島線	男鹿市船川港比詰	路肩崩落
16	秋田地域振興局建設部	道路	主要地方道 秋田北野田線	秋田市河辺北野田高 屋畑ノ沢	法面崩落

被害報告書

令和5年7月14日～17日

7月20日10時点（前回からの変更なし）

番号	振興局名	工種	河川名 路線名等	地先名	被害概要
17	秋田地域振興局 建設部	道路	主要地方道 秋田北野田線	秋田市東通	機器損壊
18	秋田地域振興局 建設部	橋梁	主要地方道 秋田岩見船岡線	秋田市河辺岩見新川	橋梁損壊
19	秋田地域振興局 建設部	道路	主要地方道 秋田岩見船岡線	秋田市中通	兼用護岸崩壊
20	秋田地域振興局 建設部	道路	国道285号	五城目町富津内中津 又 字川堤	路肩崩落
21	由利地域振興局 建設部	河川	一級河川 芋川	由利本荘市 徳沢	河岸浸食
22	由利地域振興局 建設部	河川	二級河川 衣川	由利本荘市 岩城富田	護岸倒壊
23	由利地域振興局 建設部	河川	二級河川 君ヶ野川	由利本荘市 岩城道川	護岸倒壊
24	由利地域振興局 建設部	道路	主要地方道 秋田雄和本荘線	由利本荘市中俣	法面崩落
25	仙北地域振興局 建設部	河川	一級河川 淀川 右岸	大仙市協和中淀川山 谷	河岸侵食

※今後増える見込みです。

社会福祉施設における被害状況について

令和5年7月20日
健康福祉部

午前9時現在

市町村名	種別		被害 施設数	定員数 合計	被害状況（施設数）				備考
	施設別	入所・通所別			浸水等	停電	断水	避難	
秋田市	高齢者施設	入所系	12	275	11			8	
		通所系	3	52	3				
	児童福祉施設	入所系	1	30				1	
能代市	高齢者施設	入所系	1	70	1				
男鹿市	高齢者施設	入所系	7	320	1		6	1	
	障害福祉施設	入所系	1	80			1		
	障害福祉施設	通所系	3	71			3		
大仙市	高齢者施設	入所系	1	57			1		
藤里町	障害福祉施設	入所系	1	16				1	
三種町	高齢者施設	入所系	1	82	1				
八峰町	障害福祉施設	入所系	1	5			1	1	
	障害福祉施設	通所系	3	70			3		
五城目町	高齢者施設	入所系	3	125	3			2	
	障害福祉施設	通所系	5	70			5		
	保護施設	入所系	1	18	1			1	
合計			44	1,341	21	0	20	15	

※被害状況の施設数については、複数の被害を受けた施設があるため、合計数は、被害施設数と一致しない。

災害ボランティアセンターの設置状況について

令和5年7月20日
午前9時現在
健康福祉部

- 1 秋田県災害ボランティア支援センター
(1) 設置日 令和5年7月17日(月)
(2) 設置場所 秋田県社会福祉協議会内

- 2 秋田市災害ボランティアセンター
(1) 設置日 令和5年7月17日(月)
(2) 設置場所 秋田市社会福祉協議会内

- 3 能代市災害ボランティアセンター
(1) 設置日 令和5年7月18日(火)
(2) 設置場所 能代市社会福祉協議会内

- 4 男鹿市災害ボランティアセンター
(1) 設置日 令和5年7月18日(火)
(2) 設置場所 男鹿市社会福祉協議会内

- 5 五城目町災害ボランティアセンター
(1) 設置日 令和5年7月19日(水)
(2) 設置場所 五城目町社会福祉協議会内

- 6 仙北市災害ボランティアセンター
(1) 設置日 令和5年7月19日(水)
(2) 設置場所 仙北市社会福祉協議会内

- 7 上小阿仁村災害ボランティアセンター
(1) 設置日 令和5年7月19日(水)
(2) 設置場所 上小阿仁村社会福祉協議会内



Press Release

報道機関 各位

資料提供 令和5年7月20日
健康福祉部 地域・家庭福祉課
調整・地域福祉チーム
担当者 鈴木 匡、菅生 風雅
TEL 018-860-1342
美の国あきたネット掲載 有

「秋田県大雨災害義援金」の募集について

令和5年7月14日からの大雨により、県内の広い範囲において床上浸水等の被害が発生しました。

このため、被災者の生活支援等を図ることを目的に、別紙「秋田県大雨災害義援金募集・配分要綱」により、広く一般の方々から義援金を募集することになりました。

つきましては、当義援金募集について、広く周知していただきますよう御協力をお願いします。

○問合せ先

秋田県健康福祉部 地域・家庭福祉課 調整・地域福祉チーム
電話 018(860)1342

日本赤十字社秋田県支部 総務課
電話 018(864)2731
ホームページ：<https://www.jrc.or.jp/chapter/akita/>

社会福祉法人秋田県共同募金会
電話 018(864)2821
ホームページ：<http://www.akaihane-akita.or.jp/>

秋田県大雨災害義援金募集・配分要綱

秋田県大雨災害義援金募集・配分委員会

1 趣 旨

令和5年7月14日からの大雨により、県内の広い範囲において床上浸水等の被害が発生したことから、被災者の生活支援等を図るため、広く一般の方々から義援金を募集するものである。

2 実施主体

秋田県大雨災害義援金募集・配分委員会

3 構成団体

床上浸水等の建物被害が確認された市町村、秋田県社会福祉協議会、NHK秋田放送局、NHK厚生文化事業団、ABS秋田放送、AKT秋田テレビ、AAB秋田朝日放送、エフエム秋田、秋田魁新報社、秋田県市長会、秋田県町村会、日本赤十字社秋田県支部、秋田県共同募金会、秋田県

4 募集期間

令和5年7月21日（金）～令和5年10月31日（火）

5 義援金の取扱い窓口及び受付口座

義援金は、以下の口座で受け付ける。（いずれも店頭窓口からの振込手数料は免除。）

◆指定銀行口座

口座名義「日本赤十字社秋田県支部長」

- ・秋田銀行本店 普通預金 口座番号「516304」
- ・北都銀行本店 普通預金 口座番号「888228」

口座名義「社会福祉法人秋田県共同募金会」

- ・秋田銀行本店 普通預金 口座番号「902756」
- ・北都銀行本店 普通預金 口座番号「304416」

6 義援金の税法上の扱い

義援金は、所得税法第78条第2項第1号、法人税法第37条第3項第1号に規定する「国又は地方公共団体に対する寄附金」及び地方税法第37条の2第1項第1号、同法第314条の7第1項第1号に規定する「都道府県、市町村又は特別区に対する寄附金」に該当する。

7 配分方法

- (1) 委員会口座に送金された義援金（預金利子を含む）は、速やかに委員会を開催し、協議の上、適正に被災市町村に配分する。
- (2) 義援金の配分対象地域は、床上浸水以上の住家被害が確認された市町村とする。

8 広報・周知

義援金募集の広報・周知は、委員会名をもって新聞、テレビ、ラジオ等の広報媒体を通じて広報するほか、各構成団体においても広報・周知する。

9 義援品の取扱い

義援品は、原則として取り扱わない。

10 経費

各構成団体が義援金を募集するに当たって必要とする諸経費については、原則として当該団体が負担する。

11 その他

本要綱に定めるもののほか、必要な事項は委員会において定める。

12 事務局

秋田県大雨災害義援金募集・配分委員会の事務局を、秋田県健康福祉部地域・家庭福祉課に置く。

担当 秋田県健康福祉部
地域・家庭福祉課 調整・地域福祉チーム
住 所：秋田市山王4-1-1
電 話：018-860-1342
F A X：018-860-3844
E-mail：Chifuku@pref.akita.lg.jp

被災車両の一時保管に係る県有地の貸付について

令和5年7月20日
出納局

被災車両を一時的に保管する場所として、一般社団法人 日本自動車連盟（以下「J A F」）に、県有地を無償で貸し付ける。

- ・ 貸付地：旧秋田空港跡地の西側（普通財産・約2万4千m²）
- ・ 貸付の相手方：J A F
- ・ 本日（7月20日）16時から受入開始予定。