

7月14日から的大雨に係る秋田県災害対策本部会議（第5回） 次 第

日時 令和5年7月19日(水)

16:00～

場所 第2庁舎4階「災害対策本部室」

1 開 会

2 議 題

- (1) 気象解説について
- (2) 被害状況について
- (3) 生活関連情報について
- (4) その他

3 知事指示

4 閉 会

令和5年7月19日
秋田地方気象台

前線による大雨の見通しについて（14時時点）

秋田県では、これまでの大雨により、土砂災害の危険度が高い状況が続いている。前線の活動が活発となっており、大雨となっている所がある。20日にかけて、大雨による土砂災害に厳重に警戒し、低い土地の浸水、河川の増水や氾濫に警戒。

【気象状況】

梅雨前線が華中から日本海を通り、東北地方へのびている。前線上の低気圧が日本海を東へ進み、20日朝には三陸沖に達する見込み。前線や低気圧に向かって暖かく湿った空気が流れ込むため、大気の状態が不安定となっている。

【雨の実況】

7月18日00時から19日14時までの降水量（アメダスによる速報値）

仙北市田沢湖高原	166.5ミリ
仙北市鎧畑	112.5ミリ
秋田市仁別	91.5ミリ
仙北市楡木内	89.0ミリ
秋田	86.0ミリ
田沢湖	78.5ミリ

【予想と防災事項】

秋田県では、雷を伴った激しい雨が降り、大雨となる所がある見込み。

<雨の予想>

19日に予想される1時間降水量は、いずれも多い所で、

沿岸・内陸 30ミリ

20日12時までに予想される24時間降水量は、いずれも多い所で、

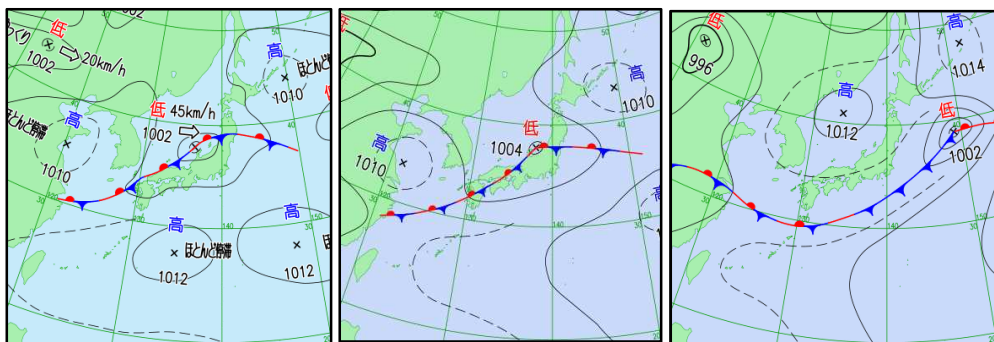
沿岸・内陸 80ミリ

<防災事項>

秋田県では、これまでの大雨により、土砂災害の危険度が高い状況が続いている。20日にかけて、大雨による土砂災害に厳重に警戒し、低い土地の浸水、河川の増水や氾濫に警戒。

前線による大雨の見通しについて

2023年7月19日
14時現在

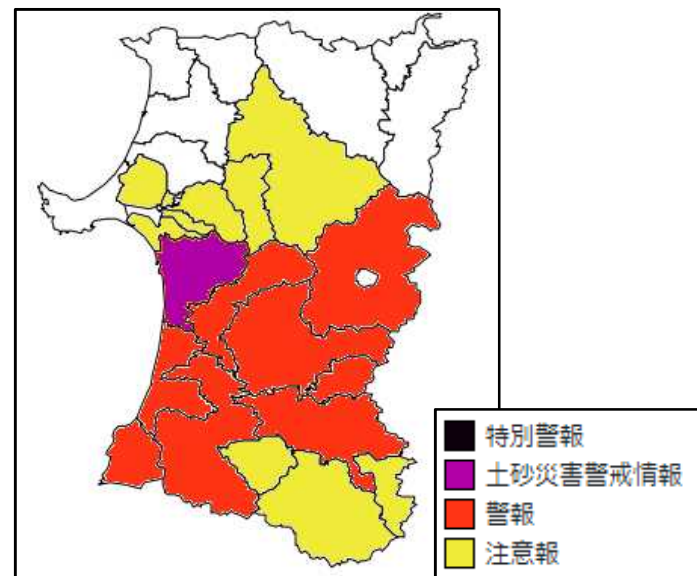


地上天気図19日12時 予想天気図19日21時 予想天気図20日21時

早期注意情報（警報級の可能性）

秋田県沿岸	19日		20日			21日	22日	23日	24日
	12-18	18-24	00-06	06-12	12-24				
警報級の可能性									
大雨	[高]	[高]	[中]			-	-	-	-
秋田県内陸	19日		20日			21日	22日	23日	24日
	12-18	18-24	00-06	06-12	12-24				
警報級の可能性									
大雨	[高]	[高]	[中]			-	-	-	-

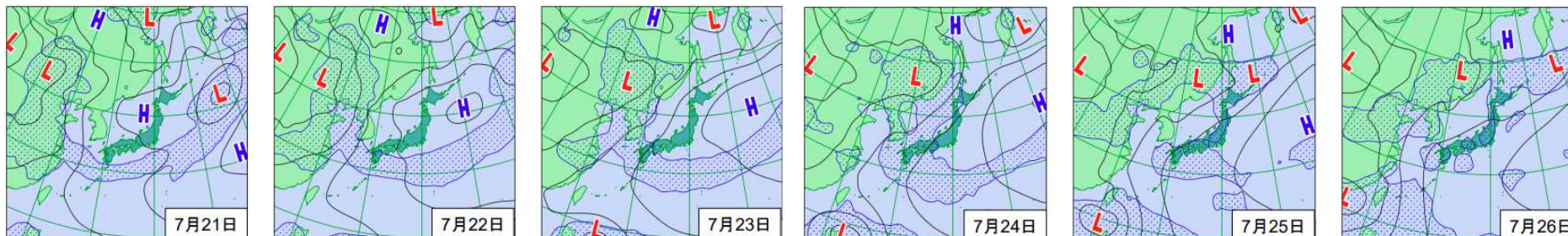
警報・注意報 大雨（土砂災害）14時



今後の見通し

秋田県沿岸	19日				20日					備考・ 関連する現象
	12-15	15-18	18-21	21-24	00-03	03-06	06-09	09-12	12-15	
大雨 (土砂災害)										以後も注意報級 土砂災害警戒
洪水										氾濫
雷										突風、ひょう
秋田県内陸	19日				20日					備考・ 関連する現象
	12-15	15-18	18-21	21-24	00-03	03-06	06-09	09-12	12-15	
大雨 (土砂災害)										以後も注意報級 土砂災害警戒
洪水										
雷										突風、ひょう

警戒期間
注意期間



L: 低気圧、H: 高気圧

☐: 降水が予想される範囲

令和5年7月14日からの大雨による被害状況等について(第5報)

令和5年7月19日 16 時 00 分

秋 田 県 災 害 対 策 本 部

1 人的・建物被害について(19日午前10時現在)

市町村名	人的被害(人)					住家被害(棟)						非住家被害(棟)					
	計	死者	行方不明者	重傷者	軽傷者	計	全壊	半壊	一部破損	床上浸水	床下浸水	公共施設	計	その他			
														全壊	半壊	浸水	
秋田市	4				4	120	2		1	91	26						
能代市						297				104	193						
男鹿市						19				11	8						
由利本荘市						4					4						
潟上市						40			1	6	33						
大仙市						32				15	17						
北秋田市						1				1							
仙北市						27				5	22						
上小阿仁村						24				5	19						
藤里町						2		1			1						
三種町						35				13	22						
八峰町						13					13						
五城目町	1	1				489				489							
八郎潟町						3				3							
井川町						17				2	15	1					
計	5	1			4	1,123	2	1	2	745	373	1					

2 水道(断水)の状況(19日午前9時現在)

- ・秋田市 165戸(仁別、山内地区)
※対応:給水所2カ所で給水、給水袋に飲料水を入れて全戸配布
- ・男鹿市 3,614戸(船川地区、男鹿中地区)
※対応:給水車14台
- ・八峰町 1,318戸(沢目地区、塙川地区)
※対応:給水車4台、給水タンク4基
- ・五城目町 約3,400戸(五城目地区、馬川地区、大川地区)
※対応:給水車9台、給水タンク4基

3 農作物等の被害状況

別紙1のとおり

4 道路や河川被害等

別紙2のとおり

5 関係機関による活動状況

【自衛隊】

- 7月16日6時00分 災害派遣要請(八峰町:給水支援)
- 7月16日9時00分 災害派遣要請(男鹿市:給水支援)
- 7月16日13時00分 災害派遣要請(中通総合病院(秋田市):緊急患者搬送)
→ 同日16時30分撤収
- 7月17日8時00分 災害派遣要請(五城目町:給水支援)

【海上保安庁】

巡視船「しもきた」(船川港)による給水車・住民向け給水支援

6 県及び市町村の体制について

団体	名称	設置権者	設置日時	廃止日時	備考
県本庁	秋田県災害対策本部	知事	7月15日16時00分		
北秋田	秋田県北秋田地域災害警戒部	総務企画部長	7月17日10時00分		
山本	秋田県山本地域災害対策部	地域振興局長	7月15日8時15分		
秋田	秋田県秋田地域災害対策部	地域振興局長	7月15日12時30分		
由利	秋田県由利地域災害連絡室	総務企画部地域企画課長	7月16日21時00分		
仙北	秋田県仙北地域災害対策部	地域振興局長	7月15日10時00分		
平鹿	秋田県平鹿地域災害連絡室	総務企画部地域企画課長	7月18日15時40分		
雄勝	秋田県雄勝地域災害連絡室	総務企画部地域企画課長	7月16日4時39分		

秋田市	秋田市災害対策本部	市長	7月15日12時30分		
能代市	能代市災害対策本部	市長	7月15日7時15分		
横手市	横手市大雨災害連絡部	危機管理監	7月14日15時00分		
男鹿市	男鹿市災害対策本部	市長	7月15日16時00分		
由利本荘市	由利本荘市災害警戒室	総務部危機管理監	7月18日10時00分		
潟上市	潟上市災害警戒部	総務部長	7月16日19時00分		
大仙市	大仙市災害対策本部	市長	7月15日10時00分		
にかほ市	にかほ市災害警戒部	総務部長	7月16日6時30分		

仙北市	仙北市災害警戒部	総合防災課長兼危機管理監	7月16日19時30分		
上小阿仁村	上小阿仁村災害警戒部	住民福祉課長	7月16日17時30分		
藤里町	藤里町災害対策警戒部	生活環境課長	7月18日7時00分		
三種町	三種町災害対策警戒部	副町長	7月16日16時00分		
八峰町	八峰町災害対策本部	町長	7月15日18時00分		
五城目町	五城目町災害対策本部	町長	7月15日13時00分		
八郎潟町	八郎潟町災害警戒室	総務課長	7月18日10時20分		
美郷町	美郷町災害対策本部	町長	7月16日8時50分		
羽後町	羽後町災害警戒部	町民生活課長	7月16日9時00分		
東成瀬村	東成瀬村災害警戒部	民生課長	7月16日6時00分		

7 住民発令の状況について(19日正午現在)

レベル3 高齢者等避難					
市町村名	地区名	発令日時	解除日時	対象世帯数	対象人数
美郷町	外川原ほか18地区			159	458
横手市	沼山ほか4地区			77	188
				236	646

レベル4 避難指示					
市町村名	地区名	発令日時	解除日時	対象世帯数	対象人数
秋田市	牛島西三丁目ほか332地区			62,789	124,955
能代市	山根地区一部			51	102
大仙市	刈和野田中橋地区			12	26
				62,852	125,083

8 避難所の開設状況について

市町村名	主な避難所数	開設日時	閉鎖日時	全避難世帯数	全避難者数
秋田市	22			74	105
能代市	2			5	5
横手市	2			2	3
男鹿市	1				
大仙市	5				
上小阿仁村	1				
五城目町	5			14	27
美郷町	3				
	41			95	140

※19日11時00分現在

9 気象警報等の発表状況について

警報の種類	発表日時	解除日時	市町村名
大雨警報(土砂災害)	7月15日4時14分	7月18日4時15分	能代市、男鹿市、上小阿仁村、藤里町、三種町、五城目町、八郎潟町
大雨警報(土砂災害)	7月15日4時14分		秋田市、大仙市
大雨警報(土砂災害)	7月15日4時14分	7月15日16時8分	大館市、潟上市、北秋田市、八峰町、井川町
大雨警報(土砂災害)	7月15日5時10分	7月15日5時57分	仙北市
大雨警報(土砂災害)	7月15日6時19分		仙北市
大雨警報(土砂災害)	7月15日6時39分		由利本荘市
大雨警報(土砂災害)	7月15日6時39分	7月16日16時52分	にかほ市
大雨警報(土砂災害)	7月15日7時10分		横手市
大雨警報(土砂災害)	7月15日7時10分	7月16日16時52分	小坂町
大雨警報(土砂災害)	7月15日7時10分	7月16日16時52分	鹿角市
大雨警報(土砂災害)	7月15日7時32分		美郷町
大雨警報(土砂災害)	7月15日9時7分	7月17日9時58分	羽後町
大雨警報(土砂災害)	7月16日4時39分	7月17日9時58分	湯沢市、東成瀬村
大雨警報(土砂災害)	7月17日6時55分		にかほ市
大雨警報(土砂災害)	7月18日13時20分	7月18日22時56分	羽後町
大雨警報(土砂災害)	7月18日14時38分	7月18日22時56分	湯沢市、東成瀬村
大雨警報(浸水害)	7月15日5時57分	7月15日16時15分	男鹿市
大雨警報(浸水害)	7月15日5時57分	7月15日20時59分	八峰町
大雨警報(浸水害)	7月15日7時10分	7月15日16時15分	能代市
大雨警報(浸水害)	7月15日7時32分	7月15日16時15分	北秋田市、藤里町、三種町
大雨警報(浸水害)	7月15日7時32分	7月15日20時59分	上小阿仁村
大雨警報(浸水害)	7月15日9時7分	7月15日16時15分	秋田市
大雨警報(浸水害)	7月15日9時59分	7月15日16時15分	横手市、大仙市
大雨警報(浸水害)	7月15日9時7分	7月15日20時59分	大仙市
大雨警報(浸水害)	7月15日10時25分	7月15日16時15分	仙北市
大雨警報(浸水害)	7月19日10時13分		秋田市
洪水警報	7月15日5時10分	7月16日16時52分	能代市
洪水警報	7月15日5時10分	7月16日9時11分	男鹿市
洪水警報	7月15日5時57分	7月15日16時15分	北秋田市
洪水警報	7月15日5時57分	7月17日4時18分	秋田市
洪水警報	7月15日5時57分	7月16日16時52分	三種町

洪水警報	7月15日5時57分	7月16日6時19分	八峰町
洪水警報	7月15日7時10分	7月17日2時5分	大仙市
洪水警報	7月15日7時32分	7月16日6時19分	藤里町、大瀧村
洪水警報	7月15日7時32分	7月16日16時52分	五城目町
洪水警報	7月15日7時32分	7月16日9時11分	潟上市
洪水警報	7月15日9時7分	7月16日16時52分	仙北市
洪水警報	7月15日9時59分	7月16日6時19分	横手市、美郷町
洪水警報	7月15日10時25分	7月16日6時19分	上小阿仁村
洪水警報	7月15日10時25分	7月16日6時19分	井川町
洪水警報	7月15日10時25分	7月16日16時52分	八郎潟町
洪水警報	7月16日6時19分	7月16日23時20分	由利本荘市
洪水警報	7月16日6時35分	7月17日4時18分	上小阿仁村
洪水警報	7月19日10時49分		秋田市
暴風警報	7月15日5時10分	7月15日16時15分	秋田市、能代市、男鹿市、由利本荘市、潟上市、にかほ市、藤里町、三種町、八峰町、五城目町、八郎潟町、井川町、大瀧村
土砂災害警戒情報	7月15日6時5分	7月16日15時20分	男鹿市
土砂災害警戒情報	7月15日6時20分	7月17日10時40分	秋田市秋田
土砂災害警戒情報	7月15日7時15分	7月16日15時20分	能代市、北秋田市、上小阿仁村、藤里町、三種町、八峰町、五城目町、八郎潟町
土砂災害警戒情報	7月15日8時20分	7月17日10時40分	秋田市河辺雄和
土砂災害警戒情報	7月15日8時45分	7月16日15時20分	潟上市、井川町
土砂災害警戒情報	7月15日9時50分	7月16日21時00分	大仙市
土砂災害警戒情報	7月15日13時10分	7月16日15時20分	仙北市
土砂災害警戒情報	7月16日0時5分	7月16日21時00分	由利本荘市沿岸、由利本荘市内陸
土砂災害警戒情報	7月16日5時11分	7月16日15時20分	にかほ市
土砂災害警戒情報	7月16日8時20分	7月16日15時20分	横手市、美郷町
土砂災害警戒情報	7月18日15時40分	7月18日17時55分	横手市
土砂災害警戒情報	7月18日16時30分	7月18日18時40分	美郷町
土砂災害警戒情報	7月19日1時20分	7月19日3時50分	秋田市秋田
土砂災害警戒情報	7月19日9時50分		秋田市秋田

7月14日からの大雨による農作物等の被害状況

令和5年7月19日
10時00分現在

- 北秋田地域、山本地域、秋田地域、由利地域、仙北地域、平鹿地域で、ほ場等への浸水・冠水・土砂流入や農業用ため池の決壊、山腹崩壊、林道で法面崩落等が発生している。
(農業関係 3,000ha、土地改良関係 301か所、林業関係 11か所、41路線)

振興局	被害状況
北秋田	<ul style="list-style-type: none"> ・大館市、北秋田市、上小阿仁村の水田・畑地で浸水・冠水 (960ha) ・北秋田市鷹巣、合川、上小阿仁村の水田で土砂流入、法面崩落 (全27か所) ・北秋田市鷹巣、合川、森吉、上小阿仁村の用水路等で土砂流入等 (全22か所) ・北秋田市鷹巣の農業用ため池の決壊 (1か所) ・上小阿仁村大林で山腹崩壊 (1か所) ・大館市比内、田代、北秋田市阿仁の林道で法面崩落等 (全18路線)
山本	<ul style="list-style-type: none"> ・能代市、藤里町、三種町、八峰町の水田・畑地で浸水・冠水 (580ha) ・能代市能代、二ツ井、八峰町の水田で土砂流入、法面崩落 (全115か所) ・能代市能代、二ツ井、八峰町の用水路等へ土砂流入、ため池法面の損傷等 (全35か所) ・三種町で揚水機への浸水、用水路等の崩落 (5か所) ・能代市二ツ井、藤里町藤琴で山腹崩壊 (全4か所) ・能代市能代、藤里町、三種町琴丘、八峰町八森、峰浜の林道で法面崩落等 (全16路線) ・三種町大沢の牧草地で崩落 (1か所)
秋田	<ul style="list-style-type: none"> ・秋田市、男鹿市、潟上市、五城目町、八郎潟町、井川町の水田・畑地で浸水・冠水 (550ha) ・秋田市秋田、河辺、五城目町、井川町の水田で土砂流入、法面崩落 (全28か所) ・秋田市秋田、河辺、井川町の用水路等で法面崩落等 (全37か所) ・秋田市添川、男鹿市脇本、男鹿市船川で山腹崩壊 (全5か所) ・秋田市太平、上新城、下北手、河辺の畜舎等で浸水 (全6戸) ・秋田市仁別で飼育魚のへい死、流出及び養殖場への浸水
由利	<ul style="list-style-type: none"> ・由利本荘市、にかほ市の水田・畑地で浸水・冠水 (310ha) ・由利本荘市赤田の水田で土砂流入 (2か所) ・由利本荘市本荘、岩城、由利の用水路等で法面崩落等 (9か所) ・由利本荘市西目、大内の林道で法面崩落等 (6路線)
仙北	<ul style="list-style-type: none"> ・大仙市、仙北市、美郷町の水田・畑地で浸水・冠水 (600ha) ・大仙市中仙、太田、仙北市角館、田沢湖、美郷町の水田で土砂流入、法面崩落 (8か所) ・大仙市協和、太田、西仙北の用水路等で土砂流入等 (全9か所) ・仙北市角館で農業用ため池の決壊 (1か所) ・仙北市西木で山腹崩壊 (1か所) ・大仙市仙北、南外及び仙北市角館、田沢湖、西木の牛舎等で浸水 (全10戸)
平鹿	<ul style="list-style-type: none"> ・横手市増田の水田で土砂流入 (1か所) ・横手市増田の排水路で土砂流入 (1か所) ・横手市山内の林道で法面崩落等 (1路線)

※被害状況の詳細については調査中
※下線部は前日からの変更点

建設部被害状況報告について（7月19日 10:00現在）

令和5年7月19日

建設部

※下線部は前回との変更点

1 道路通行規制

- ・ 全面通行止め 14 路線、 21 箇所
- ・ 片側交互通行 7 路線、 12 箇所
- ・ 規制解除 41 路線、 65 箇所

※詳細は別紙のとおり

2 河川等被害状況

(1) 河川の氾濫状況

16 河川

※詳細は別紙のとおり

(2) 土砂災害の発生状況

- 1 箇所 ・ 藤琴上湯の沢（藤里町）

3 土木施設被害

- 25 箇所
- ・ 河川 15 箇所
 - ・ 道路 9 箇所
 - ・ 橋梁 1 箇所

※詳細は別紙のとおり

凡例

全面通行止
片側交互通行
規制解除

7月14日～（大雨）の道路災害・通行規制状況			
全面通行止め	14路線	21箇所	
片側交互通行	7路線	12箇所	
規制解除	41路線	65箇所	計 50路線 98箇所
全面+片側交互路線	19路線		※重複している路線を除いている ※55、82、91は欠番

令和5年7月19日（水）10:00時点

道路種別

国：国道 主：主要地方道 一：一般県道

整理番号	変更追加	振興局名	道路種別	路線番号	路線名	市町村 住所	災害種別	人的被害	物的被害	孤立集落	規制延長	迂回路	規制種別・期間						詳細（被災状況等）	今後の見通し
													全面通行止め		片側交互通行		規制解除			
													月日	時間	月日	時間	月日	時間		
1		山本	一	317	西目屋二ツ井線	山本郡藤里町太良鉱山～藤里町真名子	規制雨量を超えるおそれ	なし	なし	なし	8.4km	なし	7/14	16:00					事前通行規制基準：連続雨量190mm	事前通行規制解除基準に達したのち、パトロール実施後解除予定
2		秋田	主	59	男鹿半島線	男鹿市戸賀加茂青砂～船川港本山門前	規制雨量を超えるおそれ	なし	なし	なし	7.0km	なし	7/14	16:00					事前通行規制基準：連続雨量160mm	事前通行規制解除基準に達したのち、パトロール実施後解除予定
3		秋田	国	101	国道101号	男鹿市脇本田谷沢要沢	冠水	なし	なし	なし	1.0km	なし			7/15	6:40	7/15	20:00		
4		秋田	国	101	国道101号	男鹿市男鹿中滝川大沢	法面崩落	なし	なし	なし	0.05km	なし			7/15	7:00	7/17	15:00		
5		秋田	主	15	秋田八郎湯線	秋田市旭川南町15～秋田市添川添川	冠水	なし	なし	なし	1.9km	あり	7/15	10:30			7/15	18:30		
6		秋田	一	231	上新城土崎港線	秋田市上新城五十丁	冠水	なし	なし	なし	不明	あり	7/15	9:55			7/17	12:00		
7		秋田	一	229	古井内大久保停車場線	潟上市昭和虻川	冠水	なし	なし	なし	0.65km	あり	7/15	10:30			7/16	9:25		
8		秋田	主	28	秋田岩見船岡線	秋田市河辺岩見	事前通行規制	なし	なし	なし	1.0km	なし	7/15	10:30					事前通行規制基準：連続雨量150mm	事前通行規制解除基準に達したのち、パトロール実施後解除予定
9		秋田	一	308	河辺阿仁線	秋田市河辺山内	事前通行規制	なし	なし	なし	22.4km	なし	7/15	10:30					事前通行規制基準：連続雨量150mm	事前通行規制解除基準に達したのち、パトロール実施後解除予定
10		仙北	一	315	西仙北南外線	大仙市大沢郷宿～円行寺	冠水	なし	なし	なし	7.0km	あり	7/15	10:30			7/15	19:00		
11		秋田	一	319	雄和協和線	秋田市雄和平尾島	冠水	なし	なし	なし	不明	あり	7/15	10:50			7/17	12:00		
12		山本	国	101	国道101号	山本郡八峰町八森小入川家の上	土砂崩れ+倒木	なし	なし	なし	0.1km	なし			7/15	9:50	7/16	12:30		

凡例

全面通行止
片側交互通行
規制解除

7月14日～（大雨）の道路災害・通行規制状況

全面通行止め **14路線 21箇所**
 片側交互通行 **7路線 12箇所**
 規制解除 **41路線 65箇所** 計 **50路線 98箇所**
 全面+片側交互路線**19路線** ※重複している路線を除いている
 ※55、82、91は欠番

令和5年7月19日（水）10:00時点

道路種別

国：国道 主：主要地方道 一：一般県道

整理番号	変更追加	振興局名	道路種別	路線番号	路線名	市町村 住所	災害種別	人的被害	物的被害	孤立集落	規制延長	迂回路	規制種別・期間						詳細（被災状況等）	今後の見通し
													全面通行止め		片側交互通行		規制解除			
													月日	時間	月日	時間	月日	時間		
13	変更	山本	国	101	国道101号	山本郡八峰町八森大間	土砂流出	なし	なし	なし	不明	なし			7/15	9:10	7/16	12:30		
14	変更	山本	国	101	国道101号	山本郡八峰町八森塚の台	土砂崩れ	なし	なし	なし	不明	なし			7/15	9:20	7/17	11:00		
15		秋田	主	28	秋田岩見船岡線	秋田市広面	冠水	なし	なし	なし	0.2km	あり	7/15	10:50			7/16	7:30		
16	変更	秋田	主	4	能代五城目線	南秋田郡五城目町浅見内	冠水	なし	なし	なし	不明	あり	7/15	10:00			7/16	10:30		
17		仙北	一	256	土川中仙線	大仙市土川長持沢	冠水	なし	なし	なし	0.2km	あり	7/15	12:10			7/15	16:30		
18		秋田	主	15	秋田八郎潟線	秋田市添川	土砂流出	なし	なし	なし	0.6km	あり	7/15	12:00						7月末解除予定
19		山本	一	202	小滝二ツ井線	能代市二ツ井柳田	冠水	なし	なし	なし	0.1km	あり	7/15	9:50			7/16	10:00		
20	変更	山本	一	202	小滝二ツ井線	能代市二ツ井町種（川端橋～大淵橋間）	冠水	なし	なし	なし	0.15km	あり	7/15	10:10			7/16	10:00		
21	変更	山本	主	4	能代五城目線	山本郡三種町豊岡金田田ノ沢 金陵橋付近	土砂流出	なし	なし	なし	不明	あり			7/15	11:25	7/16	12:00		
22		仙北	国	105	国道105号	仙北市角館城廻交差点	冠水	なし	なし	なし	0.6km	あり	7/15	12:30			7/15	23:30		
23		仙北	国	105	国道105号	仙北市角館町下菅沢～上菅沢	冠水	なし	なし	なし	0.2km	あり	7/15	13:20			7/15	15:00		
24		秋田	主	61	秋田御所野雄和線	秋田市雄和向野	冠水	なし	なし	なし	不明	あり	7/15	13:30			7/17	11:15		
25		秋田	国	341	国道341号	秋田市雄和新波本屋敷～雄和向野吹 欠下	冠水	なし	なし	なし	1.4km	あり	7/15	13:30			7/17	9:10		

凡例

全面通行止
片側交互通行
規制解除

7月14日～（大雨）の道路災害・通行規制状況			
全面通行止め	14路線	21箇所	
片側交互通行	7路線	12箇所	
規制解除	41路線	65箇所	計 50路線 98箇所
全面+片側交互路線	19路線		※重複している路線を除いている ※55、82、91は欠番

令和5年7月19日（水）10:00時点

道路種別

国：国道 主：主要地方道 一：一般県道

整理番号	変更追加	振興局名	道路種別	路線番号	路線名	市町村 住所	災害種別	人的被害	物的被害	孤立集落	規制延長	迂回路	規制種別・期間						詳細（被災状況等）	今後の見通し
													全面通行止め		片側交互通行		規制解除			
													月日	時間	月日	時間	月日	時間		
26		仙北	主	10	本荘西仙北角館線	大仙市刈和野一ト鶴	冠水	なし	なし	なし	0.3km	あり	7/15	14:40			7/17	12:00		
27	変更	秋田	主	62	秋田北野田線	秋田市河辺北野田	土砂崩れ	なし	なし	なし	0.05km	あり	7/15	15:00	7/18	13:00				未定
28		秋田	主	41	秋田昭和線	秋田市桜1丁目11～秋田市広面鍋沼	冠水	なし	なし	なし	0.65km	あり	7/15	14:20	7/16	9:00			上下線第一通行帯のみ通行規制 2.1km →0.65km	7/22までに解除見込み
29		仙北	一	316	唐松宇津野線	大仙市協和船岡	事前通行規制	なし	なし	なし	3.4km	あり	7/15	14:00					事前通行規制基準： 連続雨量220mm	7/22までに解除見込み
30		仙北	主	60	田沢湖畔線	仙北市西木町西明寺～仙北市田沢湖潟	冠水	なし	なし	なし	3.2km	あり	7/15	14:00			7/16	16:00		
31	変更	山本	主	63	常盤峰浜線	山本郡八峰町峰浜	冠水→陥没	なし	なし	なし	0.01km	あり	7/15	0:20			7/18	17:30	冠水による全面通行止め→道路陥没による片側交互通行	
32		山本	一	322	きみまち阪公園素波里湖線	山本郡藤里町粕毛	土砂流出	なし	なし	なし	2.1km	あり	7/15	15:20						7/22までに解除見込み
33		北秋田	一	308	河辺阿仁線	北秋田市阿仁比立内	事前通行規制	なし	なし	なし	4.6km	あり	7/15	15:50			7/19	9:00	事前通行規制基準： 連続雨量220mm	
34		仙北	国	341	国道341号	仙北市田沢湖玉川	事前通行規制	なし	なし	なし	15.1km	あり	7/15	19:00			7/16	17:20	事前通行規制基準： 連続雨量220mm	
35		仙北	主	12	花巻大曲線	仙北市郡美郷町六郷	事前通行規制	なし	なし	なし	6.0km	あり	7/15	16:00			7/17	8:30	事前通行規制基準： 連続雨量220mm	
36		秋田 北秋田	国	285	国道285号	南秋田郡五城目町鶴ノ木～北秋田郡上小阿仁村沖田面	冠水	なし	なし	なし	19.2km	あり	7/15	16:30			7/16	10:30		
37		仙北	一	253	角館長野線	仙北市角館町西長野	冠水	なし	なし	なし	0.2km	あり	7/15	16:20			7/15	19:15		
38		山本	一	203	高屋敷茶屋下線	能代市二ツ井町小掛	冠水→災害発生	なし	なし	なし	5.0km	あり	7/15	14:30					冠水による全面通行止め→道路被災による全面通行止め	未定

凡例

全面通行止
片側交互通行
規制解除

7月14日～（大雨）の道路災害・通行規制状況			
全面通行止め	14路線	21箇所	
片側交互通行	7路線	12箇所	
規制解除	41路線	65箇所	計 50路線 98箇所
全面+片側交互路線19路線		※重複している路線を除いている ※55、82、91は欠番	

令和5年7月19日（水）10:00時点

道路種別

国：国道 主：主要地方道 一：一般県道

整理番号	変更追加	振興局名	道路種別	路線番号	路線名	市町村 住所	災害種別	人的被害	物的被害	孤立集落	規制延長	迂回路	規制種別・期間						詳細（被災状況等）	今後の見通し
													全面通行止め		片側交互通行		規制解除			
													月日	時間	月日	時間	月日	時間		
39		北秋田	一	215	屋布沖田面線	北秋田郡上小阿仁村五反沢	事前通行規制	なし	なし	なし	4.9km	なし	7/15	17:30					事前通行規制基準： 連続雨量190mm	事前通行規制解除基準に達したのち、パトロール実施後解除予定
40		北秋田	主	24	鷹巣川井堂川線	北秋田郡上小阿仁村堂川	冠水	なし	なし	なし	1.3km	あり	7/15	17:30			7/16	9:00		
41		北秋田	一	129	杉沢上小阿仁線	北秋田郡上小阿仁村南沢～沖田面八木沢	事前通行規制	なし	なし	なし	16.9km	あり	7/15	17:00					事前通行規制基準： 連続雨量170mm	事前通行規制解除基準に達したのち、パトロール実施後解除予定
42		北秋田	一	200	矢坂糠沢線	山本郡藤里町矢坂	冠水	なし	なし	なし	0.07km	あり	7/15	17:00			7/16	6:20		
43		秋田	一	112	久保秋田線	秋田市金足片田～下新城笠岡	冠水	なし	なし	なし	1.9km	あり	7/15	17:00			7/16	13:40		
44		秋田	主	15	秋田八郎湯線	南秋田郡五城目町馬場目蛇喰	土砂崩れ	なし	なし	なし	0.05km	あり	7/15	16:00			7/16	10:10		
45		秋田	主	62	秋田北野田線	秋田市旭北寺町1～手形西谷地（秋田中央道路トンネル）	冠水	なし	なし	なし	2.4km	あり	7/15	18:00	7/15	14:20			秋田昭和線冠水のため全面通行止（中央地下道）	現在排水作業中 排水作業完了後、機器の動作確認予定
46		秋田	主	15	秋田岩見船岡線	秋田市河辺岩見新川（新川橋）	道路損壊	なし	なし	なし	0.03km	あり	7/15	17:30					新川橋橋梁踏掛版洗掘	未定
47		秋田	主	59	男鹿半島線	男鹿市脇本～船川港比詰	土砂崩れ	なし	なし	なし	2.10km	あり	7/15	11:40						未定
48		秋田	主	15	秋田八郎湯線	南秋田郡五城目町馬場目帝釈寺～高崎下川原	冠水	なし	なし	なし	1.30km	あり	7/15	19:50			7/16	7:30		
49		秋田	国	101	国道101号	男鹿市浜間口	土砂流出	なし	なし	なし	0.1km	なし			7/15	19:40	7/16	17:00		
50		秋田	一	219	三倉鼻五城目線	南秋田郡五城目町大川	冠水	なし	なし	なし	0.05km	あり	7/15	20:50			7/16	7:00		
51		北秋田	主	3	二ツ井森吉線	北秋田市増沢～木戸石	冠水	なし	なし	なし	0.50km	あり	7/15	21:00			7/16	15:30		

凡例

全面通行止
片側交互通行
規制解除

7月14日～（大雨）の道路災害・通行規制状況			
全面通行止め	14路線	21箇所	
片側交互通行	7路線	12箇所	
規制解除	41路線	65箇所	計 50路線 98箇所
全面+片側交互路線	19路線		※重複している路線を除いている ※55、82、91は欠番

令和5年7月19日（水）10:00時点

道路種別

国：国道 主：主要地方道 一：一般県道

整理番号	変更追加	振興局名	道路種別	路線番号	路線名	市町村 住所	災害種別	人的被害	物的被害	孤立集落	規制延長	迂回路	規制種別・期間						詳細（被災状況等）	今後の見通し
													全面通行止め		片側交互通行		規制解除			
													月日	時間	月日	時間	月日	時間		
52		仙北	主	10	本荘西仙北角館線	大仙市刈和野一ト鶴	冠水	なし	なし	なし	0.5km	あり	7/15	22:00			7/17	5:40		
53		山本	主	4	能代五城目線	山本郡三種町下岩川	冠水	なし	なし	なし	1.2km	あり	7/15	14:45			7/16	12:00		
54		山本	一	322	きみまち阪公園素波里湖線	山本郡藤里町粕毛（素波里ダム）	土砂崩れ	なし	なし	なし	1.7km	なし	7/15	18:30			7/18	19:00		
56		山本	一	212	森岳鶴川線	山本郡三種町豊岡	冠水	なし	なし	なし	0.2km	あり	7/15	20:05			7/16	12:00		
57		仙北	一	244	強首峰吉川線	大仙市協和峰吉川	冠水	なし	なし	なし	3.4km	あり	7/15	22:30			7/17	10:30		
58		山本	一	210	金光寺能代線	能代市藤山～松長布	冠水	なし	なし	なし	0.19km	あり	7/15	23:00			7/17	6:28		
59		秋田	主	15	秋田岩見船岡線	秋田市中通5丁目3～1（旭川左岸）	道路損壊	なし	なし	なし	0.2km	あり	7/16	0:30					兼用護岸（旭川左岸）	未定
60		仙北	国	341	国道341号	大仙市協和下淀川小猿田～協和下淀川中村前田表	冠水	なし	なし	なし	2.1km	あり	7/16	1:30			7/17	5:30		
61		由利	主	9	秋田雄和本荘線	由利本荘市中俣字餅田（田代峠トンネル南側抗口）	土砂崩れ	なし	あり	なし	0.3km	あり	7/16	3:20						未定
62	変更	秋田	主	15	秋田岩見船岡線	秋田市卸町1丁目1～南通亀の町5	冠水	なし	なし	なし	1.4km	あり	7/16	3:00	7/16	18:20	7/18	8:30	全面通行止→車線規制	
63		秋田	主	9	秋田雄和本荘線	秋田市四ツ小屋与左工門川原～四ツ小屋中野	冠水	なし	なし	なし	0.3km	あり	7/16	3:00			7/16	4:15		
64		仙北	主	10	本荘西仙北角館線	大仙市協和下淀川小猿田～杉山田	冠水	なし	なし	なし	0.4km	あり	7/16	3:30			7/17	4:30		
65		秋田	国	341	国道341号	秋田市雄和女米木川崎	冠水	なし	なし	なし	0.2km	あり	7/16	6:00			7/17	9:00		

凡例

全面通行止
片側交互通行
規制解除

7月14日～（大雨）の道路災害・通行規制状況			
全面通行止め	14路線	21箇所	
片側交互通行	7路線	12箇所	
規制解除	41路線	65箇所	計 50路線 98箇所
全面+片側交互路線	19路線		※重複している路線を除いている ※55、82、91は欠番

令和5年7月19日（水）10:00時点

道路種別

国：国道 主：主要地方道 一：一般県道

整理番号	変更追加	振興局名	道路種別	路線番号	路線名	市町村 住所	災害種別	人的被害	物的被害	孤立集落	規制延長	迂回路	規制種別・期間						詳細（被災状況等）	今後の見通し
													全面通行止め		片側交互通行		規制解除			
													月日	時間	月日	時間	月日	時間		
66		秋田	主	15	秋田八郎湯線	南秋田郡五城目町馬場目	土砂崩れ	なし	なし	なし	0.3km	なし	7/16	6:00					保呂瀬トンネル坑口付近法面	7月末解除予定
67		仙北	国	341	国道341号	大仙市協和小種田中	冠水	なし	なし	なし	0.1km	あり	7/16	6:30			7/17	3:50		
68		仙北	主	30	神岡南外東由利線	大仙市南外湯元～下荒又	事前通行規制	なし	なし	なし	3.5km	あり	7/16	7:30			7/16	17:30	事前通行規制基準： 連続雨量150mm	
69		仙北	一	127	駒ヶ岳線	仙北市田沢湖生保内駒ヶ岳	事前通行規制	なし	なし	なし	6.2km	なし	7/16	7:30			7/16	18:00	事前通行規制基準： 連続雨量190mm	
70		北秋田	主	24	鷹巣川井堂川線	北秋田市芹沢～三里	冠水	なし	なし	なし	0.3km	なし	7/16	7:15			7/16	16:30		
71		雄勝	一	275	鴻屋桙線	雄勝郡羽後町西馬音内堀回道目木山～羽後町田代	事前通行規制	なし	なし	なし	4.8km	あり	7/16	8:30			7/17	11:30	事前通行規制基準： 連続雨量120mm	
72		山本	一	317	西目屋二ツ井線	能代市二ツ井町荷上場	冠水	なし	なし	なし	0.12km	あり	7/16	9:00			7/16	15:05		
73		北秋田	国	285	国道285号	北秋田郡小阿仁村沖田面	路肩決壊	なし	なし	なし	0.2km	あり	7/16	11:30	7/16	18:10			冠水から路肩決壊のため 片側通行→全面通行止→片側通行	未定
74		仙北	一	315	西仙北南外線	大仙市大沢郷宿～円行寺	冠水	なし	なし	なし	10.3km	あり	7/16	9:00			7/16	23:00		
75		由利	国	105	国道105号	由利本荘市赤沼下～出戸町赤沼下道	冠水	なし	なし	なし	0.3km	あり	7/16	12:45			7/16	20:00	赤沼アンダー冠水	
76		秋田	主	15	秋田八郎湯線	秋田市山内市王寺～山内藤倉	護岸洗掘	なし	なし	なし	0.24km	あり			7/16	6:30				未定
77		仙北	一	247	相内潟湯野線	仙北市西木町桧木内相内湯～仙北市西木町西明寺湯尻	冠水・土砂流出	なし	なし	なし	4.5km	あり	7/16	8:00						未定
78		秋田	主	15	秋田八郎湯線	南秋田郡五城目町馬場目～馬場目北ノ又	土砂流入	なし	なし	なし	0.3km	なし	7/16	10:00						8月末解除予定

凡例

全面通行止
片側交互通行
規制解除

7月14日～（大雨）の道路災害・通行規制状況			
全面通行止め	14路線	21箇所	
片側交互通行	7路線	12箇所	
規制解除	41路線	65箇所	計 50路線 98箇所
全面+片側交互路線	19路線		※重複している路線を除いている ※55、82、91は欠番

令和5年7月19日（水）10:00時点

道路種別

国：国道 主：主要地方道 一：一般県道

整理番号	変更追加	振興局名	道路種別	路線番号	路線名	市町村 住所	災害種別	人的被害	物的被害	孤立集落	規制延長	迂回路	規制種別・期間						詳細（被災状況等）	今後の見通し
													全面通行止め		片側交互通行		規制解除			
													月日	時間	月日	時間	月日	時間		
79		由利	国	108	国道108号	由利本荘市玉ノ池元屋布～森子明法下	冠水	なし	なし	なし	4.8km	あり	7/16	10:00			7/16	15:20		
80		平鹿	主	40	横手東成瀬線	雄勝郡東成瀬村岩井川	事前通行規制	なし	なし	なし	3.0km	あり	7/16	10:00			7/16	16:30	事前通行規制基準： 連続雨量140mm	
81		平鹿	一	273	外山落合線	横手市山内大松川	事前通行規制	なし	なし	なし	6.8km	なし	7/16	10:00			7/16	17:30	事前通行規制基準： 連続雨量140mm	
83		秋田	主	9	秋田雄和本荘線	秋田市四ツ小屋与左工門川原	冠水	なし	なし	なし	0.10km	あり	7/16	10:20			7/16	22:15		
84		秋田	一	308	河辺阿仁線	秋田市河辺山内	倒木	なし	なし	なし	0.80km	なし	7/16	11:00			7/16	19:00		
85		秋田	主	61	秋田御所野雄和線	秋田市雄和種沢前田～種沢太子前	冠水	なし	なし	なし	0.17km	あり	7/16	11:35			7/17	9:00		
86		山本	一	294	仙ノ台松山線	能代市二ツ井町小掛	土砂崩れ	なし	なし	なし	0.6km	あり	7/16	15:00			7/17	15:00		
87		山本	一	202	小滝二ツ井線	能代市二ツ井町梅内大畑	土砂崩れ	なし	なし	なし	0.21km	あり	7/16	9:50	7/17	11:30			7/17, 11:30 大型車両通行止めへ変更	未定
88		秋田	主	62	秋田北野田線	秋田市手形十七流～下北手松崎岩瀬	冠水	なし	なし	なし	1.7km	あり			7/16	18:00	7/17	9:00	自走不能車両多数のため第一通行帯を車線規制	
89		山本	一	202	小滝二ツ井線	能代市二ツ井町種～種柳田	路肩欠損	なし	なし	なし	0.3km	あり	7/16	9:30	7/17	16:00				未定
90		山本	国	101	国道101号	山本郡八峰町八森乙の水	陥没	なし	なし	なし	0.03km	あり			7/16	10:30				未定
92		秋田	主	55	入道崎寒風山線	男鹿市脇本富永延命寺台～脇本浦田菅ノ沢	法面崩落	なし	なし	なし	0.05km	あり			7/17	14:00				未定
93		秋田	主	55	入道崎寒風山線	男鹿市脇本浦田菅ノ沢	路肩崩落	なし	なし	なし	0.05km	あり			7/17	14:00				未定

凡例

全面通行止
片側交互通行
規制解除

7月14日～（大雨）の道路災害・通行規制状況			
全面通行止め	14路線	21箇所	
片側交互通行	7路線	12箇所	
規制解除	41路線	65箇所	計 50路線 98箇所
全面+片側交互路線	19路線		※重複している路線を除いている ※55、82、91は欠番

令和5年7月19日（水）10:00時点

道路種別

国：国道 主：主要地方道 一：一般県道

整理番号	変更追加	振興局名	道路種別	路線番号	路線名	市町村 住所	災害種別	人的被害	物的被害	孤立集落	規制延長	迂回路	規制種別・期間						詳細（被災状況等）	今後の見通し
													全面通行止め		片側交互通行		規制解除			
													月日	時間	月日	時間	月日	時間		
94	変更	秋田	一	401	雄和・仁別自転車道線	秋田市添川地ノ内～秋田市山内田中	事前通行規制	なし	なし	なし	4.30km	あり	7/17	12:00			7/18	14:00		
95		秋田	国	285	国道285号	五城目町富津内中津又1	路肩崩落(増破)	なし	なし	なし	0.05km	あり			7/16	1:00				未定
96		秋田	国	285	国道285号	五城目町富津内中津又2	路肩崩落	なし	なし	なし	0.05km	あり			7/16	1:00				未定
97		秋田	主	15	秋田八郎潟線	秋田市仁別吉ヶ沢	土砂流入	なし	なし	なし	0.35km	なし	7/17	18:00						8月末解除予定
98	変更	山本	一	314	濁川上岩川線	能代市ニツ井町濁川	法面崩落	なし	なし	なし	0.13km	なし	7/17	18:30			7/18	17:00		
99	追加	秋田	主	15	秋田八郎潟線	秋田市仁別家ハツレ	路肩崩落	なし	なし	なし	0.05km	なし			7/17	18:00			市管理河川の河川法面の崩落による片側交互通行	
100	追加	秋田	一	232	太平山八田線	秋田市太平山八田大岱下	土砂流出	なし	なし	なし	0.45km	なし	7/18	10:15					倒木及び土砂流出	8月末解除予定
101	追加	秋田	主	15	秋田八郎潟線	秋田市山内増沢	路肩崩落	なし	なし	なし	0.20km	あり	7/19	7:30						未定
計											208.5km									

事前通行規制 16箇所

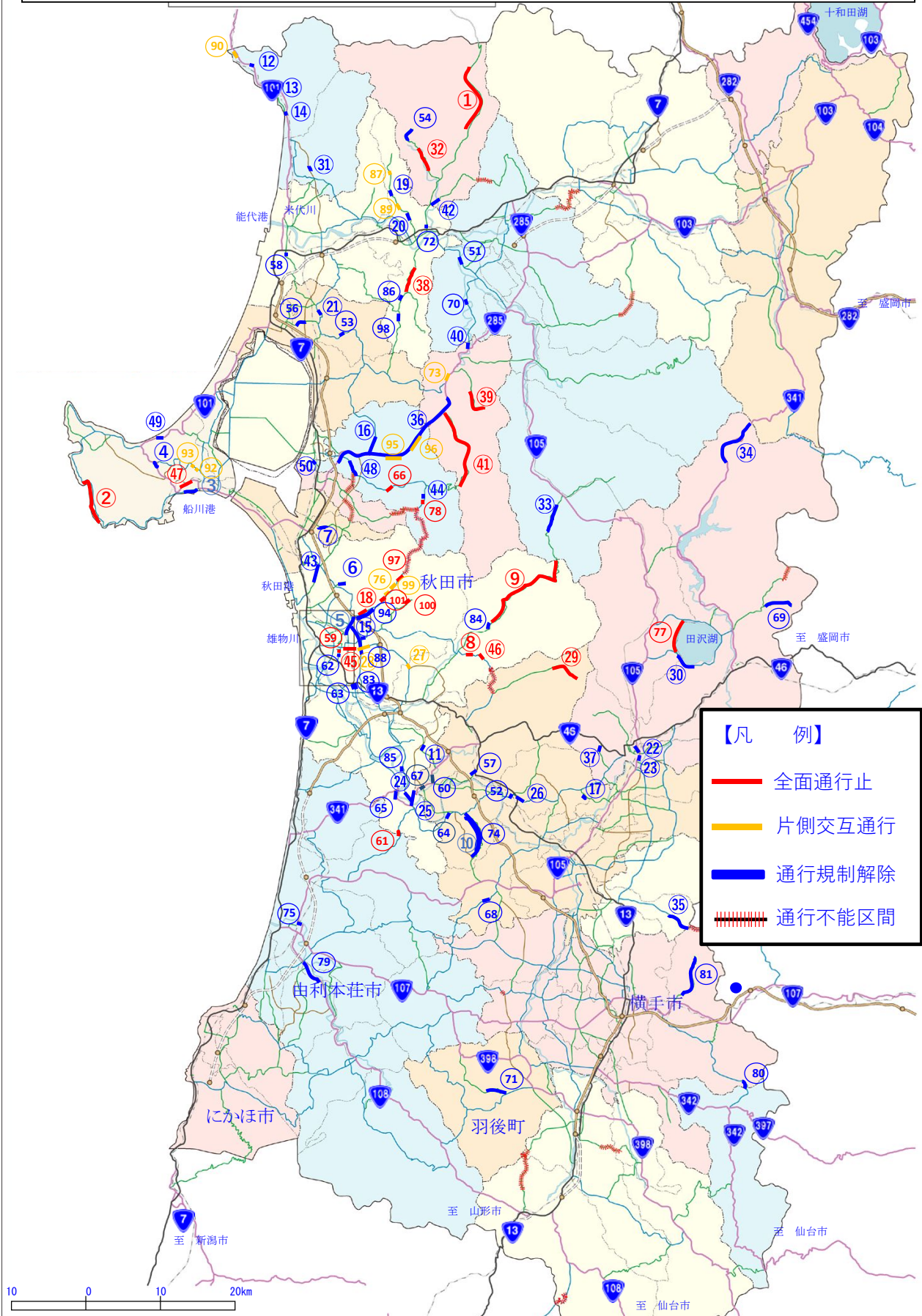
冠水 46箇所

土砂崩れほか 36箇所

計 98箇所

令和5年7月14日～大雨 通行規制箇所図

R5.7.19 10:00現在



氾濫発生状況 7月19日10時現在

前回からの変更あり

	地域	河川	場所	発生日時		現在水位状況	備考
1	秋田	内川川	五城目町	7月15日	10:35	氾濫水位解消	
2	秋田	太平川	秋田市	7月15日	11:10	〃	
3	山本	檜山川	能代市	7月15日	13:10	〃	
4	山本	三種川	三種町	7月15日	13:50	〃	
5	山本	埴川	八峰町	7月15日	14:00	〃	
6	山本	水沢川	八峰町	7月15日	14:00	〃	今回追加
7	秋田	新城川	秋田市	7月15日	14:40	〃	
8	山本	鵜川川	三種町	7月15日	14:50	〃	
9	秋田	比詰川	男鹿市	7月15日	15:20	〃	
10	秋田	馬場目川	五城目町	7月15日	15:40	〃	
11	仙北	入見内川	仙北市	7月15日	15:40	〃	
12	北秋田	小阿仁川	上小阿仁村	7月15日	18:10	〃	
13	秋田	馬踏川	秋田市	7月15日	19:10	〃	
14	山本	種梅川	能代市	7月15日	19:31	〃	
15	山本	悪土川	能代市	7月15日	23:00	〃	
16	秋田	岩見川	秋田市	7月16日	7:05	〃	今回追加

被害報告書

令和5年7月14日～17日

7月19日10時点

番号	振興局名	工種	河川名 路線名等	地先名	被害概要
1	北秋田地域振興局建設部	河川	一級河川 小阿仁川 左岸	北秋田郡上小阿仁 村大林字上村下夕	既設護岸破損
2	北秋田地域振興局建設部	河川	一級河川 小阿仁川 左岸	北秋田郡上小阿仁 村大林字下夕川原	既設護岸破損
3	北秋田地域振興局建設部	河川	一級河川 糠沢川 左岸	北秋田市綴子字 バッコ石	護岸裏吸出し
4	北秋田地域振興局建設部	道路	国道285号	北秋田郡上小阿仁 村沖田面字長根沢	路肩決壊
5	北秋田地域振興局建設部	道路	一般県道 杉沢上小阿仁線	北秋田郡上小阿仁 村字番鳥1号	路肩決壊
6	北秋田地域振興局建設部	道路	一般県道 杉沢上小阿仁線	北秋田郡上小阿仁 村字番鳥2号	路肩決壊
7	山本地域振興局建設部	河川	二級河川 三種川 左右岸	山本郡三種町上岩川 字小新沢	河岸侵食
8	山本地域振興局建設部	河川	一級河川 種梅川 左岸	能代市二ツ井町種梅 字源助田	河岸侵食
9	山本地域振興局建設部	河川	二級河川 金光寺川 左岸	山本郡三種町豊岡金 田字田ノ沢	河岸侵食
10	秋田地域振興局建設部	河川	一級河川 新城川 右岸	秋田市飯島川端	土羽護岸崩壊
11	秋田地域振興局建設部	河川	一級河川 岩見川 左岸	秋田市河辺三内字 曾場台1号	堤防決壊
12	秋田地域振興局建設部	河川	一級河川 岩見川 左岸	秋田市河辺三内字 曾場台2号	堤防決壊
13	秋田地域振興局建設部	河川	一級河川 岩見川 左岸	秋田市河辺三内字 曾場台3号	堤防決壊
14	秋田地域振興局建設部	河川	二級河川 馬場目川 右岸	南秋田郡五城目町 馬場目字帝釈寺	護岸崩壊
15	秋田地域振興局建設部	道路	主要地方道 男鹿半島線	男鹿市船川港比詰	路肩崩落
16	秋田地域振興局建設部	道路	主要地方道 秋田北野田線	秋田市河辺北野田高 屋畑ノ沢	法面崩落

被害報告書

令和5年7月14日～17日

7月19日10時点

番号	振興局名	工種	河川名 路線名等	地先名	被害概要
17	秋田地域振興局 建設部	道路	主要地方道 秋田北野田線	秋田市東通	機器損壊
18	秋田地域振興局 建設部	橋梁	主要地方道 秋田岩見船岡線	秋田市河辺岩見新川	橋梁損壊
19	秋田地域振興局 建設部	道路	主要地方道 秋田岩見船岡線	秋田市中通	兼用護岸崩壊
20	秋田地域振興局 建設部	道路	国道285号	五城目町富津内中津 又 字川堤	路肩崩落
21	由利地域振興局 建設部	河川	一級河川 芋川	由利本荘市 徳沢	河岸浸食
22	由利地域振興局 建設部	河川	二級河川 衣川	由利本荘市 岩城富田	護岸倒壊
23	由利地域振興局 建設部	河川	二級河川 君ヶ野川	由利本荘市 岩城道川	護岸倒壊
24	由利地域振興局 建設部	道路	主要地方道 秋田雄和本荘線	由利本荘市中俣	法面崩落
25	仙北地域振興局 建設部	河川	一級河川 淀川 右岸	大仙市協和中淀川山 谷	河岸侵食

※今後増える見込みです。

秋田市寺内神屋敷（臨海 国道7号 蛭根交差点の北 500m）



お知らせ

2023年7月19日
JR東日本秋田支社JR秋田支社管内の明日（7月20日）の列車運行計画と
明後日（7月21日）の列車運行の見通しについて

秋田県内を中心とした大雨の影響に伴う明日7月20日（木）の列車運行計画と21日（金）の列車運行の見通しについてお知らせします。

また、今後の天候等の状況によっては、運行計画が変更となる場合があります。ご利用の際には、最新の列車運行情報や気象情報等にご注意ください。

<7月20日（木）の列車運行計画>

線区名	区間・列車名	運行計画
秋田新幹線	盛岡駅～秋田駅間	20日からの運転再開に向けて、線路設備等の点検等の安全確認を行っています。具体的な運転再開時期が決まり次第お知らせします。
奥羽本線 (秋田駅以南)	横手駅～大曲駅間	次の列車のみ運休します。 <運休> 下り 普通列車 423M (横手発 6:00 大曲着 6:17)
	大曲駅～和田駅間	始発から終日、列車の運転を見合わせます。 線路設備に大きな被害が確認されているため、運転再開までは時間を要する見通しです。
	和田駅～秋田駅間	20日から臨時ダイヤで本数を大幅に減らして折り返し運転を行う予定です。なお、天候や河川の状況等により、運転計画が変更となる場合があります。運転時刻は決まり次第お知らせします。
	代行バス	20日から大曲駅と秋田駅の間で代行バスを運行する予定です。なお、天候や河川の状況等により、運転計画が変更となる場合があります。運転時刻は決まり次第お知らせします。
羽越本線	特急「いなほ」	「1・7・8・14号」の新潟駅と秋田駅の間で運転します。 秋田新幹線の運転見合わせに伴い、以下の臨時列車を運転します。 <臨時列車> 下り 臨時快速列車 (酒田発 14:53 秋田着 16:17) ※特急いなほ5号 (新潟発 12:41 酒田行) を酒田駅から秋田駅まで延長します。 上り 臨時快速列車 (秋田発 13:14 酒田着 14:39) ※特急いなほ10号 (酒田発 14:41 新潟行) を秋田駅から酒田駅まで延長します。
五能線	東能代駅～能代駅間	一部の列車が運休します。
	能代駅～深浦駅間	始発から終日、列車の運転を見合わせます。なお、バス等による代行輸送は行いません。 線路設備に大きな被害が確認されているため、運転再開までは時間を要する見通しです。
	快速 「リゾートしらかみ」	「1・2・4・5号」は深浦駅と青森駅の間で折り返し運転を行います。 「3・6号」は全区間で運休します。秋田駅と深浦駅の間での運転の見込みは立っていません。

< 7月21日（金）の列車運行の見通し >

線区名	区間・列車名	列車運行の見通し
奥羽本線 (秋田駅以南)	大曲駅～和田駅間	線路設備に大きな被害が確認されているため、運転再開までは時間を要する見通しです。運転再開の見通しは立っていません。
五能線	能代駅～深浦駅間	線路設備に大きな被害が確認されているため、運転再開までは時間を要する見通しです。運転再開の見通しは立っていません。
	快速「リゾートしらかみ」	「1・2・4・5号」は深浦駅と青森駅の間で折り返し運転を行います。「3・6号」は全区間で運休します。秋田駅と深浦駅の間 の運転の見込みは立っていません。

別紙

奥羽本線 羽後境駅～大張野駅間で発生している線路設備被害の状況

■盛土流出・電化柱傾斜 羽後境駅～大張野駅間（秋田県秋田市）



<7月16日（日）撮影>



<7月17日（月）撮影>

※上の写真は、同じ箇所について別の場所からそれぞれ撮影したものです。奥羽本線の普通列車の運行に影響がありますが、同じ区間の別の線路を並走する秋田新幹線の運行には影響はありません。

健康福祉部 被害状況等の報告について

令和5年7月19日

1 避難所における医療ニーズへの対応について

秋田赤十字病院医療コーディネートチームを秋田市保健所に派遣中

2 社会福祉施設における被害状況について

7月19日9時現在

市町村名	種別		被害 施設数	定員数 合計	被害状況（施設数）				備考
	施設別	入所・通所別			浸水等	停電	断水	避難	
秋田市	高齢者施設	入所系	12	275	11			8	
		通所系	2	40	2				
	児童福祉施設	入所系	1	30				1	
能代市	高齢者施設	入所系	1	70	1				
男鹿市	高齢者施設	入所系	7	320	1		6	1	
	障害福祉施設	入所系	1	80			1		
	障害福祉施設	通所系	3	71			3		
大仙市	高齢者施設	入所系	1	57			1		
藤里町	障害福祉施設	入所系	1	16				1	
三種町	高齢者施設	入所系	1	82	1				
八峰町	障害福祉施設	入所系	1	5			1	1	
	障害福祉施設	通所系	2	40			2		
五城目町	高齢者施設	入所系	3	125	3			2	
	障害福祉施設	通所系	5	70			5		
	保護施設	入所系	1	18	1			1	
合計			42	1,299	20	0	19	15	

※被害状況の施設数については、複数の被害を受けた施設があるため、合計数は、被害施設数と一致しない。

大雨による被災中小企業等への支援について（令和5年7月19日現在）

令和5年7月19日
産 業 労 働 部

7月18日に経済産業省及び中小企業庁より、次のとおり被災した中小企業等に対する支援措置が公表されております。

1. 特別相談窓口の設置（県全域）

- ・ 商工会議所
- ・ 商工会連合会
- ・ 中小企業団体中央会
- ・ 県内に本支店を有する金融機関
- ・ あきた企業活性化センター（よろず支援拠点）
- ・ 信用保証協会
- ・ 日本政策金融公庫
- ・ 商工組合中央金庫
- ・ 東北経済産業局

2. 災害復旧貸付の実施（県全域）

日本政策金融公庫及び商工組合中央金庫による低利な災害復旧貸付を実施します。

3. セーフティネット保証4号の適用（災害救助法が適用された市町村）

今般の大雨の影響により売上高等が減少している中小企業等を対象に、信用保証協会が一般保証とは別枠の限度額で融資額100%を保証するセーフティネット保証4号を適用します。

4. 既往債務の返済条件緩和等への柔軟な対応の要請（県全域）

金融機関に対して、返済猶予等の既往債務の条件変更、貸出手続きの迅速化及び担保徴求の弾力化などについて、今般の大雨により被害を受けた中小企業等の実情に応じて柔軟に対応するよう要請します。

5. 小規模企業共済災害時貸付の適用（災害救助法が適用された市町村）

被害を受けた小規模企業共済契約者に対し、中小企業基盤整備機構による優遇された利率による災害時貸付を適用します。

災害ボランティアセンターの設置状況について

令和5年7月19日
健康福祉部

[設置済]

- 1 秋田県災害ボランティア支援センター
(1) 設置日 令和5年7月17日(月)
(2) 設置場所 秋田県社会福祉協議会内

- 2 秋田市災害ボランティアセンター
(1) 設置日 令和5年7月17日(月)
(2) 設置場所 秋田市社会福祉協議会内

- 3 能代市災害ボランティアセンター
(1) 設置日 令和5年7月18日(火)
(2) 設置場所 能代市社会福祉協議会内

- 4 男鹿市災害ボランティアセンター
(1) 設置日 令和5年7月18日(火)
(2) 設置場所 男鹿市社会福祉協議会内

- 5 五城目町災害ボランティアセンター
(1) 設置日 令和5年7月19日(水)
(2) 設置場所 五城目町社会福祉協議会内

[設置予定]

- 6 仙北市災害ボランティアセンター

- 7 上小阿仁村災害ボランティアセンター

県営住宅の一時使用について

令和5年7月19日
建設部

○被災者の支援

令和5年7月14日から大雨で被災した方の一時的な住居として県営住宅を提供することとし、入居(目的外使用)の受付を本日から開始している。

○対象となる方

令和5年7月14日から大雨の被災者

○対象地域等について

- ・対象地域：全県
- ・対象被害：市町村が交付する罹災証明書が発行されるもの
(申請時は被害写真等で可)
- ・受付開始：7月19日(水) 県ホームページにて公表中

○概要について

- ・対象者：令和5年7月14日から大雨の被災者
- ・対象住戸：全県の県営住宅(約100戸)
- ・入居期限：令和6年3月末まで
- ・家賃：無償(共益費・光熱費・町内会費等は自己負担)

○申請・問い合わせ先

秋田県営住宅指定管理者

- ・一般財団法人秋田県建築住宅センター 018-836-7850

報道機関 各位

資料提供 令和5年7月19日
総務部 人事課 人事チーム
担当者 課長 仲村 陽子
★チームリーダー 鈴木 矩秀
TEL 018-860-1043
美の国あきたネット掲載 有・無

(大雨災害対応) 被災市町村へ県職員を派遣します

7月14日からの大雨により大きな被害が生じた市町村を支援するため、7月20日から県職員を派遣します。

1 派遣期間

令和5年7月20日(木)～8月9日(水) 五城目町

2 派遣職員数

1日当たり30人。

ただし、7月20日(木)～25日(火)は16人を予定。

3 応援業務

給水業務、住宅被害認定調査、避難所運営など

4 出発時の取材について

7月20日(木)午前8時45分頃に、県庁正面玄関前から第1班が五城目町に向けて出発予定です。取材をご希望の場合は、8時40分までにお越しください。

5 その他

派遣期間や人数は予定であり、今後の状況に応じて変更があり得ます。

また、市町村職員による応援等により、派遣先が追加になる場合があります。

7月14日からの大雨による休校の状況について（第3報）

令和5年7月19日
教育庁総務課

1 県立学校

県立学校については、地域の被災状況や生徒の安全確保等を考慮し、各校の判断により次の学校において休校としている。

18日休校

・県立高等学校12校

五城目高校、男鹿海洋高校、男鹿工業高校、秋田西高校、金足農業高校、秋田高校、秋田北高校、秋田南高校（中等部を含む）、秋田中央高校、新屋高校、秋田工業高校、秋田明德館高校

※ 1校時で放課：西仙北高校

・県立特別支援学校5校

視覚支援学校、聴覚支援学校、秋田きらり支援学校、支援学校天王みどり学園、栗田支援学校

19日休校

・県立高等学校6校

五城目高校、男鹿海洋高校、男鹿工業高校、秋田高校、秋田北高校、秋田南高校（中等部を含む）

※ 3校時で放課：金足農業高校

※ 午前中で放課：秋田西高校

20日休校

・県立高等学校5校

五城目高校、男鹿海洋高校、秋田高校、秋田北高校、秋田南高校（中等部を含む）

21日休校

・五城目高校

高等学校、特別支援学校は22日から（中等部は20日から）夏季休業

2 市町村立学校

市町村立学校について、本日7月19日（水）14時までに把握できたものについては次のとおり。

・秋田市 18日休校：小学校全40校、中学校全20校、高等学校2校

19日休校：小学校全40校、中学校全20校

※ 午前中で放課：高等学校2校

小中学校は20日から、高等学校は22日から夏季休業

・男鹿市 18～20日休校：船川第一小学校、男鹿南中学校

・五城目町 18～20日休校：五城目小学校、五城目第一中学校