

# 7月14日から的大雨に係る秋田県災害対策本部会議（第4回） 次 第

日時 令和5年7月18日(火)

13:30～

場所 第2庁舎4階「災害対策本部室」

## 1 開 会

## 2 議 題

- (1) 気象解説について
- (2) 被害状況について
- (3) 生活関連情報について
- (4) その他

## 3 知事指示

## 4 閉 会

令和5年7月18日  
秋田地方気象台

## 前線による大雨の見通しについて（12時時点）

秋田県では、これまでの大雨により、土砂災害の危険度が高い状況が続いている。20日にかけて再び大雨となるため、土砂災害、低い土地の浸水、河川の増水や氾濫に警戒。

### 【気象状況】

梅雨前線が華中から朝鮮半島を通り、東北地方までのびている。19日は前線上の日本海で低気圧が発生し東へ進む見込み。前線や低気圧に向かって暖かく湿った空気が流れ込むため、大気の状態が不安定となる。

### 【雨の実況】

降り始め（14日12時）から18日12時までの降水量（アメダスによる速報値）

秋田市仁別	442.0ミリ
角館	364.5ミリ
藤里	346.5ミリ
秋田市岩見三内	339.0ミリ
秋田市雄和	293.0ミリ
秋田	266.0ミリ

降り始めからの総降水量が400ミリを超える記録的な大雨となっている。

### 【予想と防災事項】

#### <雨の予想>

18日に予想される1時間降水量は、いずれも多い所で、

沿岸・内陸 40ミリ

19日12時までに予想される24時間降水量は、いずれも多い所で、

沿岸・内陸 80ミリ

20日12時までに予想される24時間降水量は、いずれも多い所で、

沿岸・内陸 50から100ミリ

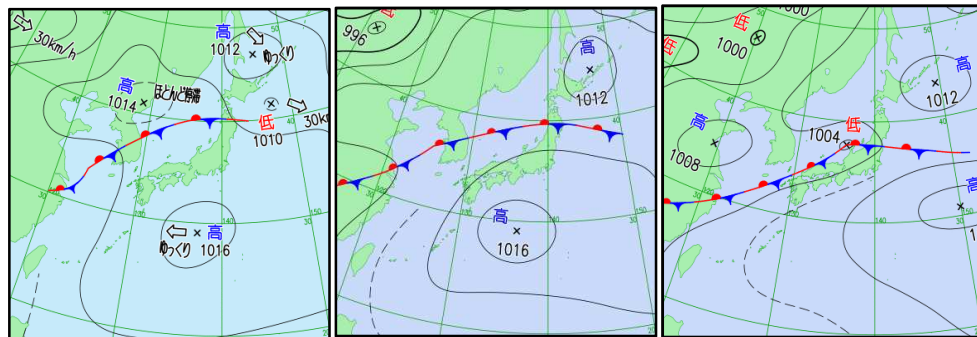
総雨量は、100から150ミリとなる所がある

#### <防災事項>

秋田県では、これまでの大雨により、土砂災害の危険度が高い状況が続いている。20日にかけて土砂災害、低い土地の浸水、河川の増水や氾濫に警戒。

# 前線による大雨の見通しについて

2023年7月18日  
12時現在

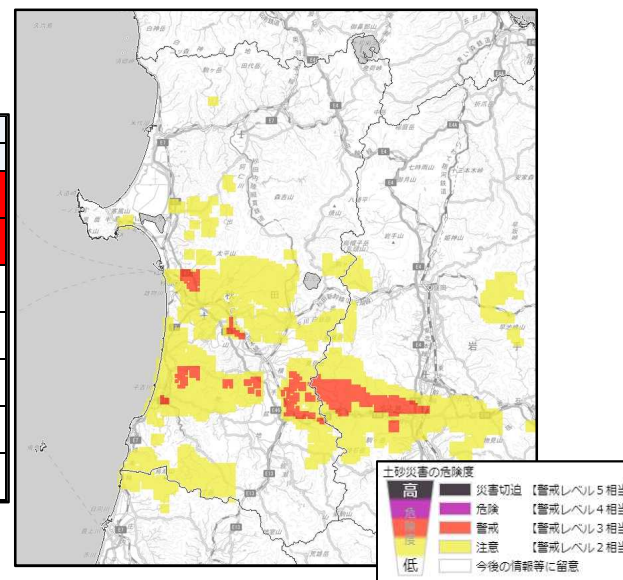


地上天気図18日09時 予想天気図18日21時 予想天気図19日21時

## 早期注意情報（警報級の可能性）

秋田県沿岸	18日		19日			20日	21日	22日	23日
	12-18	18-24	00-06	06-12	12-24				
警報級の可能性	12-18	18-24	00-06	06-12	12-24	[中]	-	-	-
大雨	[高]	[高]	[高]	[高]	[高]	[中]	-	-	-
秋田県内陸	18日		19日			20日	21日	22日	23日
	12-18	18-24	00-06	06-12	12-24				
警報級の可能性	12-18	18-24	00-06	06-12	12-24	[中]	-	-	-
大雨	[高]	[高]	[高]	[高]	[高]	[中]	-	-	-

## 土砂キキクル（危険度分布）12時



## 今後の見通し

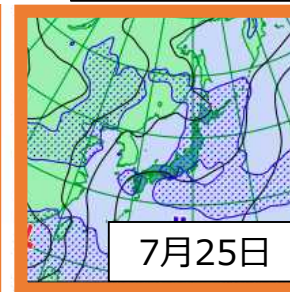
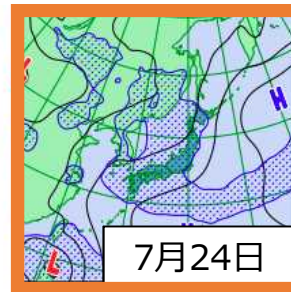
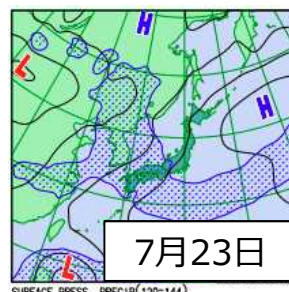
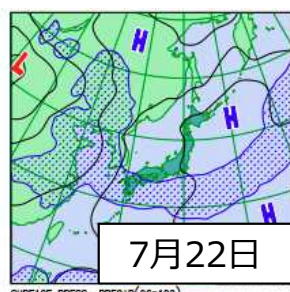
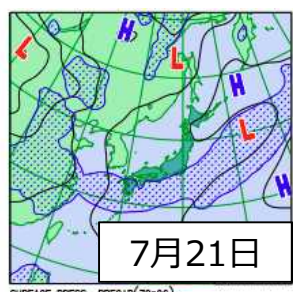
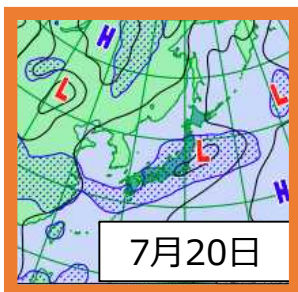
		7/18(火)					7/19(水)							
		09-12	12-15	15-18	18-21	21-24	00-03	03-06	06-09	09-12	12-15	15-18	18-21	21-24
大雨(土砂)	沿岸	[Red]	[Red]	[Red]	[Red]	[Red]	[Red]	[Red]	[Red]	[Red]	[Red]	[Red]	[Red]	[Red]
	内陸	[Red]	[Red]	[Red]	[Red]	[Red]	[Red]	[Red]	[Red]	[Red]	[Red]	[Red]	[Red]	[Red]
大雨(浸水) <sub>(R1)mm</sub>	沿岸	20	40	40	20	20	20	15	15	15	10	10	10	
	内陸	20	40	40	20	20	20	15	15	15	10	10	10	
大雨・洪水 <sub>(R1)mm</sub>	沿岸	20	40	40	20	20	20	15	15	15	10	10	10	
	内陸	20	40	40	20	20	20	15	15	15	10	10	10	
雷	秋田県		[Yellow]	[Yellow]	[Yellow]									



警戒期間



注意期間



※ハッチ域は降水が予想される地域

令和5年7月14日からの大雨による被害状況等について(第4報)

令和5年7月18日 13時30分

秋田県災害対策本部

1 人的・建物被害について(18日午前10時現在)

市町村名	人的被害(人)					住家被害(棟)						非住家被害(棟)				
	計	死者	行方不明者	重傷者	軽傷者	計	全壊	半壊	一部破損	床上浸水	床下浸水	公共施設	計	その他		
														全壊	半壊	浸水
秋田市	4				4	120	2		1	91	26					
能代市						317				106	211					
男鹿市						18				10	8					
由利本荘市						4					4					
潟上市						43			1	4	38					
北秋田市						1				1						
仙北市						22				1	21					
上小阿仁村						23				4	19					
藤里町						2		1			1					
三種町						33				13	20					
八峰町						13					13					
五城目町	1	1				490				490						
八郎潟町						3				3						
井川町						17				2	15	1				
計	5	1			4	1,106	2	1	2	725	376	1				

2 水道(断水)の状況(18日午前9時現在)

- ・秋田市 165戸(仁別、山内地区)  
※対応:給水所を2カ所で給水パックを配備
- ・男鹿市 3,614戸(船川地区、男鹿中地区)  
※対応:給水車9台
- ・八峰町 約1,300戸(峰浜地区)  
※対応:給水車8台、給水タンク4基
- ・五城目町 約3,400戸(五城目地区、馬川地区、大川地区)  
※対応:給水車3台、給水タンク4基

### 3 農作物等の被害状況

別紙1のとおり

### 4 道路や河川被害等

別紙2のとおり

### 5 関係機関による活動状況

#### 【自衛隊】

- 7月16日6時00分 災害派遣要請(八峰町:給水支援)
- 7月16日9時00分 災害派遣要請(男鹿市:給水支援)
- 7月16日13時00分 災害派遣要請(中通総合病院(秋田市):緊急患者搬送)  
→ 同日16時30分撤退
- 7月17日8時00分 災害派遣要請(五城目町:給水支援)

#### 【海上保安庁】

巡視船「しもきた」(船川港)による給水車・住民向け給水支援

### 6 県及び市町村の体制について

団体	名称	設置権者	設置日時	廃止日時	備考
県本庁	秋田県災害対策本部	知事	7月15日16時00分		
北秋田	秋田県北秋田地域災害警戒部	総務企画部長	7月17日10時00分		
山本	秋田県山本地域災害対策部	地域振興局長	7月15日8時15分		
秋田	秋田県秋田地域災害対策部	地域振興局長	7月15日12時30分		
由利	秋田県由利地域災害連絡室	総務企画部地域企画課長	7月16日21時00分		
仙北	秋田県仙北地域災害対策部	地域振興局長	7月15日10時00分		
雄勝	秋田県雄勝地域災害連絡室	総務企画部地域企画課長	7月16日4時39分		

秋田市	秋田市災害対策本部	市長	7月15日12時30分		
能代市	能代市災害対策本部	市長	7月15日7時15分		
横手市	横手市大雨災害連絡部	危機管理監	7月14日15時00分		
男鹿市	男鹿市災害対策本部	市長	7月15日16時00分		
由利本荘市	由利本荘市災害対策部	総務部危機管理監	7月16日0時5分		
潟上市	潟上市災害警戒部	総務部長	7月16日19時00分		
大仙市	大仙市災害対策本部	市長	7月15日10時00分		
北秋田市	北秋田市災害対策部	総務部長	7月16日17時00分		
にかほ市	にかほ市災害警戒部	総務部長	7月16日6時30分		
仙北市	仙北市災害警戒部	総合防災課長兼危機管理監	7月16日19時30分		

上小阿仁村	上小阿仁村災害警戒部	住民福祉課長	7月16日17時30分		
藤里町	藤里町災害対策警戒部	生活環境課長	7月18日7時00分		
三種町	三種町災害対策警戒部	副町長	7月16日16時00分		
八峰町	八峰町災害対策本部	町長	7月15日18時00分		
五城目町	五城目町災害対策本部	町長	7月15日13時00分		
八郎潟町	八郎潟町災害対策本部	町長	7月15日13時00分		
美郷町	美郷町災害対策本部	町長	7月16日8時50分		
羽後町	羽後町災害警戒部	町民生活課長	7月16日9時00分		
東成瀬村	東成瀬村災害警戒部	民生課長	7月16日6時00分		

## 7 住民発令の状況について(18日午前9時00分現在)

レベル3 高齢者等避難					
市町村名	地区名	発令日時	解除日時	対象世帯数	対象人数
八郎潟町	字一日市ほか2地区			625	1,136
				625	1,136

レベル4 避難指示					
市町村名	地区名	発令日時	解除日時	対象世帯数	対象人数
秋田市	牛島西三丁目ほか311地区			58,358	116,594
能代市	山根地区一部			51	102
大仙市	刈和野字小野ほか4地区			573	1,391
八郎潟町	真坂ほか1地区			377	780
五城目町	五城目地区ほか5地区			1,309	2,759
				67,107	134,162

## 8 避難所の開設状況について

市町村名	主な避難所数	開設日時	閉鎖日時	全避難世帯数	全避難者数
秋田市	27			92	170
能代市	2			4	4
横手市	1			2	3
男鹿市	1				
大仙市	5				
上小阿仁村	1				
五城目町	5			14	27
八郎潟町	7			1	1
美郷町	1				
	50			113	205

※18日10時30分現在

## 9 気象警報等の発表状況について

警報の種類	発表日時	解除日時	市町村名
大雨警報(土砂災害)	7月15日4時14分	7月18日4時15分	能代市、男鹿市、上小阿仁村、藤里町、三種町、五城目町、八郎潟町、
大雨警報(土砂災害)	7月15日4時14分		秋田市、大仙市
大雨警報(土砂災害)	7月15日4時14分	7月15日16時8分	大館市、潟上市、北秋田市、八峰町、井川町
大雨警報(土砂災害)	7月15日5時10分	7月15日5時57分	仙北市
大雨警報(土砂災害)	7月15日6時19分		仙北市
大雨警報(土砂災害)	7月15日6時39分		由利本荘市
大雨警報(土砂災害)	7月15日6時39分	7月16日16時52分	にかほ市
大雨警報(土砂災害)	7月15日7時10分		横手市
大雨警報(土砂災害)	7月15日7時10分	7月16日16時52分	小坂町
大雨警報(土砂災害)	7月15日7時10分	7月16日16時52分	鹿角市
大雨警報(土砂災害)	7月15日7時32分		美郷町
大雨警報(土砂災害)	7月15日9時7分	7月17日9時58分	羽後町
大雨警報(土砂災害)	7月16日4時39分	7月17日9時58分	湯沢市、東成瀬村
大雨警報(土砂災害)	7月17日6時55分		にかほ市
大雨警報(浸水害)	7月15日5時57分	7月15日16時15分	男鹿市
大雨警報(浸水害)	7月15日5時57分	7月15日20時59分	八峰町
大雨警報(浸水害)	7月15日7時10分	7月15日16時15分	能代市
大雨警報(浸水害)	7月15日7時32分	7月15日16時15分	北秋田市、藤里町、三種町
大雨警報(浸水害)	7月15日7時32分	7月15日20時59分	上小阿仁村
大雨警報(浸水害)	7月15日9時7分	7月15日16時15分	秋田市
大雨警報(浸水害)	7月15日9時59分	7月15日16時15分	横手市、大仙市
大雨警報(浸水害)	7月15日9時7分	7月15日20時59分	大仙市

大雨警報(浸水害)	7月15日10時25分	7月15日16時15分	仙北市
洪水警報	7月15日5時10分	7月16日16時52分	能代市
洪水警報	7月15日5時10分	7月16日9時11分	男鹿市
洪水警報	7月15日5時57分	7月15日16時15分	北秋田市
洪水警報	7月15日5時57分	7月17日4時18分	秋田市
洪水警報	7月15日5時57分	7月16日16時52分	三種町
洪水警報	7月15日5時57分	7月16日6時19分	八峰町
洪水警報	7月15日7時10分	7月17日2時5分	大仙市
洪水警報	7月15日7時32分	7月16日6時19分	藤里町、大潟村
洪水警報	7月15日7時32分	7月16日16時52分	五城目町
洪水警報	7月15日7時32分	7月16日9時11分	潟上市
洪水警報	7月15日9時7分	7月16日16時52分	仙北市
洪水警報	7月15日9時59分	7月16日6時19分	横手市、美郷町
洪水警報	7月15日10時25分	7月16日6時19分	上小阿仁村
洪水警報	7月15日10時25分	7月16日6時19分	井川町
洪水警報	7月15日10時25分	7月16日16時52分	八郎潟町
洪水警報	7月16日6時19分	7月16日23時20分	由利本荘市
洪水警報	7月16日6時35分	7月17日4時18分	上小阿仁村
暴風警報	7月15日5時10分	7月15日16時15分	秋田市、能代市、男鹿市、由利本荘市、潟上市、にかほ市、藤里町、三種町、八峰町、五城目町、八郎潟町、井川町、大潟村
土砂災害警戒情報	7月15日6時5分	7月16日15時20分	男鹿市
土砂災害警戒情報	7月15日6時20分	7月17日10時40分	秋田市秋田
土砂災害警戒情報	7月15日7時15分	7月16日15時20分	能代市、北秋田市、上小阿仁村、藤里町、三種町、八峰町、五城目町、八郎潟町
土砂災害警戒情報	7月15日8時20分	7月17日10時40分	秋田市河辺雄和
土砂災害警戒情報	7月15日8時45分	7月16日15時20分	潟上市、井川町
土砂災害警戒情報	7月15日9時50分	7月16日21時00分	大仙市
土砂災害警戒情報	7月15日13時10分	7月16日15時20分	仙北市
土砂災害警戒情報	7月16日0時5分	7月16日21時00分	由利本荘市沿岸、由利本荘市内陸
土砂災害警戒情報	7月16日5時11分	7月16日15時20分	にかほ市
土砂災害警戒情報	7月16日8時20分	7月16日15時20分	横手市、美郷町



## 7月14日からの大雨による農作物等の被害状況

令和5年7月18日  
10時00分現在

- 北秋田地域、山本地域、秋田地域、由利地域、仙北地域で、ほ場等への浸水・冠水・土砂流入や農業用ため池の決壊、山腹崩壊、林道で法面崩落等が発生している。  
(土地改良関係 93か所、林業関係 11か所、37路線)

振興局	被害状況
北秋田	<ul style="list-style-type: none"> <li>大館市、北秋田市、上小阿仁村の水田・畑地で浸水・冠水</li> <li>北秋田市鷹巣、<u>合川の水田で土砂流入、法面崩落(全10か所)</u></li> <li>北秋田市鷹巣の農業用ため池の決壊(1か所)</li> <li>上小阿仁村大林で山腹崩壊(1か所)</li> <li>大館市比内、田代の林道で法面崩落等(15路線)</li> </ul>
山本	<ul style="list-style-type: none"> <li>能代市、藤里町、三種町、八峰町の水田・畑地で浸水・冠水</li> <li>能代市能代、二ツ井の水田で土砂流入、<u>法面崩落(全27か所)</u></li> <li>能代市能代、二ツ井の用水路等へ土砂流入、<u>ため池法面の損傷等(全14か所)</u></li> <li>三種町で揚水機への浸水、用水路等の崩落(5か所)</li> <li>三種町大沢の牧草地で崩落(1か所)</li> <li>能代市二ツ井、藤里町藤琴で山腹崩壊(全4か所)</li> <li>能代市能代、<u>藤里町</u>、三種町琴丘、八峰町八森、峰浜の林道で法面崩落等(全16路線)</li> </ul>
秋田	<ul style="list-style-type: none"> <li>秋田市、男鹿市、潟上市、五城目町、八郎潟町、井川町の水田・畑地で浸水・冠水</li> <li>五城目町、井川町の水田で土砂流入、<u>法面崩落(18か所)</u></li> <li>井川町の用水路等で法面崩落(2か所)</li> <li>秋田市太平、上新城の牛舎で浸水</li> <li>秋田市仁別で飼育魚のへい死、流出及び養殖場への浸水</li> <li>秋田市添川、男鹿市脇本、男鹿市船川で山腹崩壊(全5か所)</li> </ul>
由利	<ul style="list-style-type: none"> <li>由利本荘市、にかほ市の水田・畑地で浸水・冠水</li> <li>由利本荘市赤田の水田で土砂流入(1か所)</li> <li><u>由利本荘市本荘、岩城、由利の用水路等で法面崩落等(7か所)</u></li> <li>由利本荘市西目、大内の林道で法面崩落等(6路線)</li> </ul>
仙北	<ul style="list-style-type: none"> <li>大仙市、仙北市の水田・畑地で浸水・冠水</li> <li>大仙市中仙、<u>太田の水田で法面崩落(3か所)</u></li> <li>大仙市協和、太田の用水路等で土砂流入等(4か所)</li> <li>仙北市角館で農業用ため池の決壊(1か所)</li> <li>大仙市仙北、南外及び仙北市角館、田沢湖、西木の牛舎等で浸水(全9戸)</li> <li>仙北市西木で山腹崩壊(1か所)</li> </ul>

※面積や被害状況については調査中。

※下線部は前日からの変更点

建設部被害状況報告について（7月18日 10:00現在）

令和5年7月18日

建設部

※下線部は前回との変更点

1 道路通行規制

- ・ 全面通行止め 17 路線、 26 箇所
- ・ 片側交互通行 9 路線、 16 箇所
- ・ 規制解除 37 路線、 54 箇所

※詳細は別紙のとおり

2 河川等被害状況

(1) 河川の氾濫状況

14 河川

※詳細は別紙のとおり

(2) 土砂災害の発生状況

- 1 箇所 ・ 藤琴上湯の沢（藤里町）

3 土木施設被害

- 8 箇所
- ・ 旭川（秋田市） 歩道護岸の崩落
  - ・ 岩見川（秋田市） 破堤
  - ・ 新城川（秋田市） 河岸侵食
  - ・ 馬場目川（五城目町） 河岸侵食
  - ・ 芋川（由利本荘市） 河岸侵食
  - ・ 衣川（由利本荘市） 河岸侵食
  - ・ (主) 秋田岩見船岡線（秋田市） 道路損壊
  - ・ (主) 秋田雄和本荘線（由利本荘市） 斜面崩落

凡例

全面通行止
片側交互通行
規制解除

7月14日～（大雨）の道路災害・通行規制状況			
全面通行止め	17路線	26箇所	
片側交互通行	9路線	16箇所	
規制解除	37路線	54箇所	計 49路線 96箇所
全面+片側交互路線 22路線		※重複している路線を除いている	

令和5年7月18日（火）10：00時点

道路種別

国：国道 主：主要地方道 一：一般県道

整理番号	変更・追加	振興局名	道路種別	路線番号	路線名	市町村 住所	災害種別	人的被害	物的被害	孤立集落	規制延長	迂回路	規制種別・期間						詳細（被災状況等）	今後の見通し	今後の見通し本部会議資料貼付用	規制状況（ソート用）
													全面通行止め		片側交互通行		規制解除					
													月日	時間	月日	時間	月日	時間				
1		山本	一	317	西目屋二ツ井線	山本郡藤里町太良鉱山～藤里町真名子	規制雨量を超えるおそれ	なし	なし	なし	8.4km	なし	7/14	16:00					事前通行規制基準：連続雨量190mm			
2		秋田	主	59	男鹿半島線	男鹿市戸賀加茂青砂～船川港本山門前	規制雨量を超えるおそれ	なし	なし	なし	7.0km	なし	7/14	16:00					事前通行規制基準：連続雨量160mm			
3		秋田	国	101	国道101号	男鹿市脇本田谷沢要沢	冠水	なし	なし	なし	1.0km	なし			7/15	6:40	7/15	20:00				
4	変更	秋田	国	101	国道101号	男鹿市男鹿中滝川大沢	法面崩落	なし	なし	なし	0.05km	なし			7/15	7:00	7/17	15:00				
5		秋田	主	15	秋田八郎潟線	秋田市旭川南町15～秋田市添川添川	冠水	なし	なし	なし	1.9km	あり	7/15	10:30			7/15	18:30				
6	変更	秋田	一	231	上新城土崎港線	秋田市上新城五十丁	冠水	なし	なし	なし	不明	あり	7/15	9:55			7/17	12:00				
7		秋田	一	229	古井内大久保停車場線	潟上市昭和蛇川	冠水	なし	なし	なし	0.65km	あり	7/15	10:30			7/16	9:25				
8		秋田	主	28	秋田岩見船岡線	秋田市河辺岩見	事前通行規制	なし	なし	なし	1.0km	なし	7/15	10:30					事前通行規制基準：連続雨量150mm			
9		秋田	一	308	河辺阿仁線	秋田市河辺山内	事前通行規制	なし	なし	なし	22.4km	なし	7/15	10:30					事前通行規制基準：連続雨量150mm			
10		仙北	一	315	西仙北南外線	大仙市大沢郷宿～円行寺	冠水	なし	なし	なし	7.0km	あり	7/15	10:30			7/15	19:00				
11	変更	秋田	一	319	雄和協和線	秋田市雄和平尾島	冠水	なし	なし	なし	不明	あり	7/15	10:50			7/17	12:00				
12		山本	国	101	国道101号	山本郡八峰町八森岩館	土砂崩れ	なし	なし	なし	0.1km	なし			7/15	9:50	7/16	12:30				
13		山本	国	101	国道101号	山本郡八峰町八森大間	土砂流出	なし	なし	なし	不明	なし			7/15	9:10						
14		山本	国	101	国道101号	山本郡八峰町八森鹿の浦	土砂崩れ	なし	なし	なし	不明	なし			7/15	9:20						
15		秋田	主	28	秋田岩見船岡線	秋田市広面	冠水	なし	なし	なし	0.2km	あり	7/15	10:50			7/16	7:30				

凡例

全面通行止
片側交互通行
規制解除

7月14日～（大雨）の道路災害・通行規制状況			
全面通行止め	17路線	26箇所	
片側交互通行	9路線	16箇所	
規制解除	37路線	54箇所	計 49路線 96箇所
全面+片側交互路線22路線		※重複している路線を除いている	

令和5年7月18日（火）10：00時点

道路種別

国：国道 主：主要地方道 一：一般県道

整理番号	変更・追加	振興局名	道路種別	路線番号	路線名	市町村 住所	災害種別	人的被害	物的被害	孤立集落	規制延長	迂回路	規制種別・期間						詳細（被災状況等）	今後の見通し	今後の見通し本部会議資料貼付用	規制状況（ソート用）		
													全面通行止め		片側交互通行		規制解除							
													月日	時間	月日	時間	月日	時間						
16		秋田	主	4	能代五城目線	南秋田郡五城目町浅見内	冠水	なし	なし	なし	不明	あり	7/15	10:00										
17		仙北	一	256	土川中仙線	大仙市土川長持沢	冠水	なし	なし	なし	0.2km	あり	7/15	12:10			7/15	16:30						
18		秋田	主	15	秋田八郎潟線	秋田市添川	土砂流出	なし	なし	なし	0.6km	あり	7/15	12:00										
19		山本	一	202	小滝二ツ井線	能代市二ツ井梅内	冠水	なし	なし	なし	0.15km	あり	7/15	10:10			7/16	10:00						
20		山本	一	202	小滝二ツ井線	能代市二ツ井町種（川端橋～大洲橋間）	冠水	なし	なし	なし	0.1km	あり	7/15	10:40										
21		山本	主	4	能代五城目線	山本郡三種町豊岡金田田ノ沢金陵橋付近	土砂流出	なし	なし	なし	不明	あり			7/15	11:25								
22		仙北	国	105	国道105号	仙北市角館城廻交差点	冠水	なし	なし	なし	0.6km	あり	7/15	12:30			7/15	23:30						
23		仙北	国	105	国道105号	仙北市角館町下菅沢～上菅沢	冠水	なし	なし	なし	0.2km	あり	7/15	13:20			7/15	15:00						
24	変更	秋田	主	61	秋田御所野雄和線	秋田市雄和向野	冠水	なし	なし	なし	不明	あり	7/15	13:30			7/17	11:15						
25	変更	秋田	国	341	国道341号	秋田市雄和新波本屋敷～雄和向野吹欠下	冠水	なし	なし	なし	1.4km	あり	7/15	13:30			7/17	9:10						
26	変更	仙北	主	10	本荘西仙北角館線	大仙市刈和野一ト鶴	冠水	なし	なし	なし	0.3km	あり	7/15	14:40			7/17	12:00						
27		秋田	主	62	秋田北野田線	秋田市河辺北野田～秋田市下北手宝川	土砂崩れ	なし	なし	なし	0.5km	あり	7/15	15:00										
28		秋田	主	41	秋田昭和線	秋田市桜1丁目11～秋田市広面鍋沼	冠水	なし	なし	なし	0.65km	あり	7/15	14:20	7/16	9:00					上下線第一通行帯のみ通行規制 2.1km →0.65km			
29		仙北	一	316	唐松宇津野線	大仙市協和船岡	事前通行規制	なし	なし	なし	3.4km	あり	7/15	14:00							事前通行規制基準： 連続雨量220mm			
30		仙北	主	60	田沢湖畔線	仙北市西木町西明寺～仙北市田沢湖潟	冠水	なし	なし	なし	3.2km	あり	7/15	14:00			7/16	16:00						
31		山本	主	63	常盤峰浜線	山本郡八峰町峰浜	冠水	なし	なし	なし	0.01km	あり	7/15	0:20	7/16	12:30					冠水による全面通行止め→道路陥没による片側交互通行			

全面通行止
片側交互通行
規制解除

7月14日～（大雨）の道路災害・通行規制状況			
全面通行止め	17路線	26箇所	
片側交互通行	9路線	16箇所	
規制解除	37路線	54箇所	計 49路線 96箇所
全面+片側交互路線 22路線		※重複している路線を除いている	

令和5年7月18日（火）10:00時点

道路種別  
 国：国道 主：主要地方道 一：一般県道

整理番号	変更・追加	振興局名	道路種別	路線番号	路線名	市町村 住所	災害種別	人的被害	物的被害	孤立集落	規制延長	迂回路	規制種別・期間						詳細（被災状況等）	今後の見通し	今後の見通し本部会議資料貼付用	規制状況（ソート用）			
													全面通行止め		片側交互通行		規制解除								
													月日	時間	月日	時間	月日	時間							
32		山本	一	322	きみまち阪公園素波里湖線	山本郡藤里町粕毛	土砂流出	なし	なし	なし	2.1km	あり	7/15	15:20											
33		北秋田	一	308	河辺阿仁線	北秋田市阿仁比立内	事前通行規制	なし	なし	なし	4.6km	あり	7/15	15:50					事前通行規制基準：連続雨量220mm						
34		仙北	国	341	国道341号	仙北市田沢湖玉川	事前通行規制	なし	なし	なし	15.1km	あり	7/15	19:00			7/16	17:20	事前通行規制基準：連続雨量220mm						
35		仙北	主	12	花巻大曲線	仙北市郡美郷町六郷	事前通行規制	なし	なし	なし	6.0km	あり	7/15	16:00			7/17	8:30	事前通行規制基準：連続雨量220mm						
36		秋田 北秋田	国	285	国道285号	南秋田郡五城目町鶴ノ木～北秋田郡上小阿仁村沖田面	冠水	なし	なし	なし	19.2km	あり	7/15	16:30			7/16	10:30							
37		仙北	一	253	角館長野線	仙北市角館町西長野	冠水	なし	なし	なし	0.2km	あり	7/15	16:20			7/15	19:15							
38		山本	一	203	高屋敷茶屋下線	能代市二ツ井町小掛	冠水	なし	なし	なし	5.0km	あり	7/15	14:30											
39		北秋田	一	215	屋布沖田面線	北秋田郡上小阿仁村五反沢	事前通行規制	なし	なし	なし	4.9km	なし	7/15	17:30					事前通行規制基準：連続雨量190mm						
40		北秋田	主	24	鷹巣川井堂川線	北秋田郡上小阿仁村堂川	冠水	なし	なし	なし	1.3km	あり	7/15	17:30			7/16	9:00							
41		北秋田	一	129	杉沢上小阿仁線	北秋田郡上小阿仁村堂川	事前通行規制	なし	なし	なし	16.9km	あり	7/15	17:00					事前通行規制基準：連続雨量170mm						
42		北秋田	一	200	矢坂糠沢線	山本郡藤里町矢坂	冠水	なし	なし	なし	0.07km	あり	7/15	17:00			7/16	6:20							
43		秋田	一	112	久保秋田線	秋田市金足片田～下新城笠岡	冠水	なし	なし	なし	1.9km	あり	7/15	17:00			7/16	13:40							
44		秋田	主	15	秋田八郎潟線	南秋田郡五城目町馬場目蛇喰	土砂崩れ	なし	なし	なし	0.05km	あり	7/15	16:00			7/16	10:10	※孤立1名あり（連絡可）						
45		秋田	主	62	秋田北野田線	秋田市旭北寺町1～手形西谷地	冠水	なし	なし	なし	8.8km	あり	7/15	18:00	7/15	14:20			秋田昭和線冠水のため片側通行→全面通行止						
46		秋田	主	15	秋田岩見船岡線	秋田市河辺岩見新川	道路損壊	なし	なし	なし	0.03km	あり	7/15	17:30					新川橋樑踏掛版洗掘						
47		秋田	主	59	男鹿半島線	男鹿市脇本～船川港比詰	土砂崩れ	なし	なし	なし	2.10km	あり	7/15	11:40											

全面通行止
片側交互通行
規制解除

7月14日～（大雨）の道路災害・通行規制状況			
全面通行止め	17路線	26箇所	
片側交互通行	9路線	16箇所	
規制解除	37路線	54箇所	計 49路線 96箇所
全面+片側交互路線22路線		※重複している路線を除いている	

令和5年7月18日（火）10：00時点

道路種別  
 国：国道 主：主要地方道 一：一般県道

整理番号	変更・追加	振興局名	道路種別	路線番号	路線名	市町村 住所	災害種別	人的被害	物的被害	孤立集落	規制延長	迂回路	規制種別・期間						詳細（被災状況等）	今後の見通し	今後の見通し本部会議資料貼付用	規制状況（ソート用）
													全面通行止め		片側交互通行		規制解除					
													月日	時間	月日	時間	月日	時間				
48		秋田	主	15	秋田八郎潟線	南秋田郡五城目町馬場目帝釈寺～高崎下川原	冠水	なし	なし	なし	1.30km	あり	7/15	19:50			7/16	7:30				
49		秋田	国	101	国道101号	南鹿市浜間口	土砂流出	なし	なし	なし	0.1km	なし			7/15	19:40	7/16	17:00				
50		秋田	一	219	三倉鼻五城目線	南秋田郡五城目町大川	冠水	なし	なし	なし	0.05km	あり	7/15	20:50			7/16	7:00				
51		北秋田	主	3	二ツ井森吉線	北秋田市増沢～木戸石	冠水	なし	なし	なし	0.50km	あり	7/15	21:00			7/16	15:30				
52		仙北	主	10	本荘西仙北角館線	大仙市刈和野一ト鶴	冠水	なし	なし	なし	0.5km	あり	7/15	22:00			7/17	5:40				
53		山本	主	4	能代五城目線	山本郡三種町下岩川	冠水	なし	なし	なし	1.2km	あり	7/15	14:45			7/16	12:00				
54		山本	一	322	きみまち阪公園素波里湖線	山本郡藤里町粕毛	土砂崩れ	なし	なし	なし	1.7km	なし	7/15	18:30								
56		山本	一	212	森岳鶴川線	山本郡三種町豊岡	冠水	なし	なし	なし	0.2km	あり	7/15	20:05			7/16	12:00				
57	変更	仙北	一	244	強首峰吉川線	大仙市協和峰吉川	冠水	なし	なし	なし	3.4km	あり	7/15	22:30			7/17	10:30				
58		山本	一	210	金光寺能代線	能代市藤山～松長布	冠水	なし	なし	なし	0.2km	あり	7/15	23:00			7/17	6:28				
59		秋田	主	15	秋田岩見船岡線	秋田市中通5丁目3～1	道路損壊	なし	なし	なし	0.2km	あり	7/16	0:30					兼用護岸（旭川左岸）			
60		仙北	国	341	国道341号	大仙市協和下淀川小猿田～協和下淀川中村前田表	冠水	なし	なし	なし	2.1km	あり	7/16	1:30			7/17	5:30				
61		由利	主	9	秋田雄和本荘線	由利本荘市中俣字餅田（田代峠トンネル南側抗口）	土砂崩れ	なし	あり	なし	0.3km	あり	7/16	3:20								
62		秋田	主	15	秋田岩見船岡線	秋田市卸町1丁目1～南通亀の町5	冠水	なし	なし	なし	1.4km	あり	7/16	3:00	7/16	18:20			全面通行止→車線規制			
63		秋田	主	9	秋田雄和本荘線	秋田市四ツ小屋与左工門川原～四ツ小屋中野	冠水	なし	なし	なし	0.3km	あり	7/16	3:00			7/16	4:15				
64		仙北	主	10	本荘西仙北角館線	大仙市協和下淀川小猿田～杉山田	冠水	なし	なし	なし	0.4km	あり	7/16	3:30			7/17	4:30				

全面通行止
片側交互通行
規制解除

7月14日～（大雨）の道路災害・通行規制状況			
全面通行止め	17路線	26箇所	
片側交互通行	9路線	16箇所	
規制解除	37路線	54箇所	計 49路線 96箇所
全面+片側交互路線22路線		※重複している路線を除いている	

令和5年7月18日（火）10:00時点

道路種別  
 国：国道 主：主要地方道 一：一般県道

整理番号	変更・追加	振興局名	道路種別	路線番号	路線名	市町村 住所	災害種別	人的被害	物的被害	孤立集落	規制延長	迂回路	規制種別・期間						詳細（被災状況等）	今後の見通し	今後の見通し 本部会議資料貼付用	規制状況 (ソート用)
													全面通行止め		片側交互通行		規制解除					
													月日	時間	月日	時間	月日	時間				
65	変更	秋田	国	341	国道341号	秋田市雄和女米木川崎	冠水	なし	なし	なし	0.2km	あり	7/16	6:00			7/17	9:00				
66		秋田	主	15	秋田八郎潟線	南秋田郡五城目町馬場目	土砂崩れ	なし	なし	なし	0.3km	なし	7/16	6:00					保呂瀬トンネル坑口付近法面			
67		仙北	国	341	国道341号	大仙市協和小種田中	冠水	なし	なし	なし	0.1km	あり	7/16	6:30			7/17	3:50				
68		仙北	主	30	神岡南外東由利線	大仙市南外湯元～下荒又	事前通行規制	なし	なし	なし	3.5km	あり	7/16	7:30			7/16	17:30	事前通行規制基準： 連続雨量150mm			
69		仙北	一	127	駒ヶ岳線	仙北市田沢湖生保内駒ヶ岳	事前通行規制	なし	なし	なし	6.2km	なし	7/16	7:30			7/16	18:00	事前通行規制基準： 連続雨量190mm			
70		北秋田	主	24	鷹巣川井堂川線	北秋田市芹沢～三里	冠水	なし	なし	なし	0.3km	なし	7/16	7:15			7/16	16:30				
71	変更	雄勝	一	275	鴻屋桙線	雄勝郡羽後町西馬音内堀回道目木山～羽後町田代	事前通行規制	なし	なし	なし	4.8km	あり	7/16	8:30			7/17	11:30	事前通行規制基準： 連続雨量120mm			
72		山本	一	317	西目屋二ツ井線	能代市二ツ井町荷上場	冠水	なし	なし	なし	0.12km	あり	7/16	9:00			7/16	15:05				
73		北秋田	国	285	国道285号	北秋田郡上小阿仁村沖田面	路肩決壊	なし	なし	なし	0.2km	あり	7/16	11:30	7/16	18:10			冠水から路肩決壊のため 片側通行→全面通行止→片側通行			
74		仙北	一	315	西仙北南外線	大仙市大沢郷宿～円行寺	冠水	なし	なし	なし	10.3km	あり	7/16	9:00			7/16	23:00				
75		由利	国	105	国道105号	由利本荘市赤沼下～出戸町赤沼下道	冠水	なし	なし	なし	0.3km	あり	7/16	12:45			7/16	20:00	赤沼アンダー冠水			
76		秋田	主	15	秋田八郎潟線	秋田市山内市王寺～山内藤倉	護岸洗掘	なし	なし	なし	0.24km	あり			7/16	6:30						
77		仙北	一	247	相内潟潟野線	仙北市西木町檜木内相内潟～仙北市西木町西明寺潟尻	冠水・土砂流出	なし	なし	なし	4.5km	あり	7/16	8:00								
78		秋田	主	15	秋田八郎潟線	南秋田郡五城目町馬場目～馬場目北ノ又	土砂流入	なし	なし	なし	0.3km	なし	7/16	10:00								
79		由利	国	108	国道108号	由利本荘市玉ノ池元屋布～森子明法下	冠水	なし	なし	なし	4.8km	あり	7/16	10:00			7/16	15:20				
80		平鹿	主	40	横手東成瀬線	雄勝郡東成瀬村岩井川	事前通行規制	なし	なし	なし	3.0km	あり	7/16	10:00			7/16	16:30	事前通行規制基準： 連続雨量140mm			

凡例

全面通行止
片側交互通行
規制解除

7月14日～(大雨)の道路災害・通行規制状況			
全面通行止め	17路線	26箇所	
片側交互通行	9路線	16箇所	
規制解除	37路線	54箇所	計 49路線 96箇所
全面+片側交互路線22路線		※重複している路線を除いている	

令和5年7月18日(火) 10:00時点

道路種別

国：国道 主：主要地方道 一：一般県道

整理番号	変更・追加	振興局名	道路種別	路線番号	路線名	市町村 住所	災害種別	人的被害	物的被害	孤立集落	規制延長	迂回路	規制種別・期間						詳細(被災状況等)	今後の見通し	今後の見通し 本部会議資料貼付用	規制状況 (ソート用)
													全面通行止め		片側交互通行		規制解除					
													月日	時間	月日	時間	月日	時間				
81		平鹿	一	273	外山落合線	横手市山内大松川	事前通行規制	なし	なし	なし	6.8km	なし	7/16	10:00			7/16	17:30	事前通行規制基準： 連続雨量140mm			
83		秋田	主	9	秋田雄和本荘線	秋田市四ツ小屋与左工門川原	冠水	なし	なし	なし	0.10km	あり	7/16	10:20			7/16	22:15				
84		秋田	一	308	河辺阿仁線	秋田市河辺山内	倒木	なし	なし	なし	0.80km	なし	7/16	11:00			7/16	19:00				
85	変更	秋田	主	61	秋田御所野雄和線	秋田市雄和種沢前田～種沢太子前	冠水	なし	なし	なし	0.17km	あり	7/16	11:35			7/17	9:00				
86	変更	山本	一	294	仙ノ台桧山線	能代市二ツ井町小掛	土砂崩れ	なし	なし	なし	0.6km	あり	7/16	15:00			7/17	15:00				
87	変更	山本	一	202	小滝二ツ井線	能代市二ツ井町梅内大畑	土砂崩れ	なし	なし	なし	0.21km	あり	7/16	9:50	7/17	11:30			7/17, 11:30 大型車両通行止めへ変更			
88		秋田	主	62	秋田北野田線	秋田市手形十七流～下北手松崎岩瀬	冠水	なし	なし	なし	1.7km	あり			7/16	18:00	7/17	9:00	自走不能車両多数のため第一通行帯を車線規制			
89	変更	山本	一	202	小滝二ツ井線	能代市二ツ井町種～種柳田	路肩欠損	なし	なし	なし	0.3km	あり	7/16	9:30	7/17	16:00						
90	追加	山本	国	101	国道101号	山本郡八峰町八森乙の水	陥没	なし	なし	なし	0.03km	あり			7/16	10:30						
91	追加	山本	国	101	国道101号	山本郡八峰町八森塚の台	土砂流出	なし	なし	なし	0.03km	あり			7/15	9:40						
92	追加	秋田	主	55	入道崎寒風山線	男鹿市脇本富永延命寺台～脇本浦田菅ノ沢	法面崩落	なし	なし	なし	0.05km	あり			7/17	14:00						
93	追加	秋田	主	55	入道崎寒風山線	男鹿市脇本浦田菅ノ沢	路肩崩落	なし	なし	なし	0.05km	あり			7/17	14:00						
94	追加	秋田	一	401	雄和・仁別自転車道線	秋田市添川地ノ内～秋田市山内田中	事前通行規制	なし	なし	なし	4.30km	あり	7/17	12:00								
95	追加	秋田	国	285	国道285号	五城目町富津内中津又1	路肩崩落(増破)	なし	なし	なし	0.05km	あり			7/16	1:00						
96	追加	秋田	国	285	国道285号	五城目町富津内中津又2	路肩崩落	なし	なし	なし	0.05km	あり			7/16	1:00						
97	追加	秋田	主	15	秋田八郎潟線	秋田市仁別吉ヶ沢	土砂流入	なし	なし	なし	0.35km	なし	7/17	18:00								



凡例

全面通行止
片側交互通行
規制解除

7月14日～（大雨）の道路災害・通行規制状況			
全面通行止め	17路線	26箇所	
片側交互通行	9路線	16箇所	
規制解除	37路線	54箇所	計 49路線 96箇所
全面+片側交互路線22路線		※重複している路線を除いている	

令和5年7月18日（火）10:00時点

道路種別

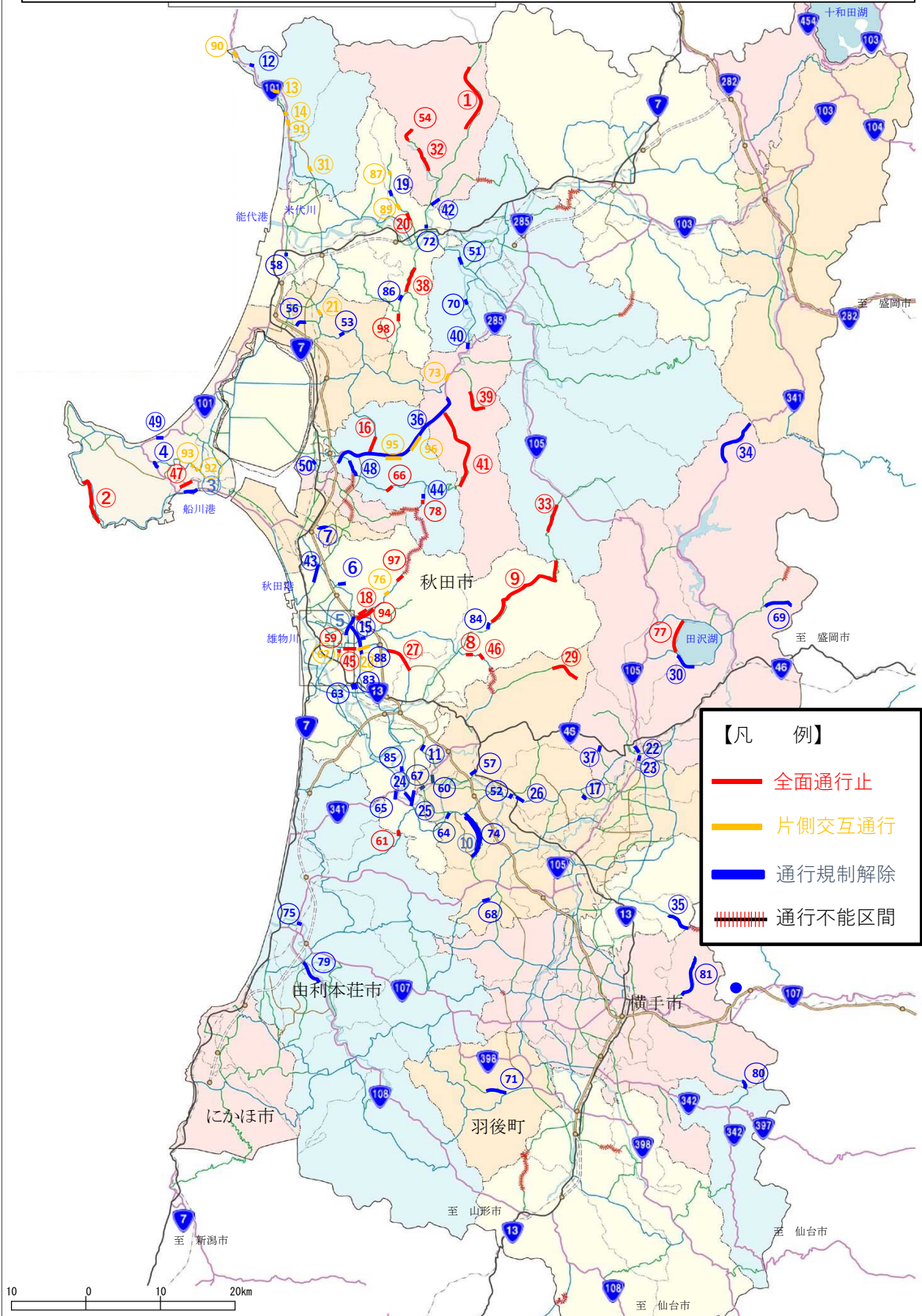
国：国道 主：主要地方道 一：一般県道

整理番号	変更・追加	振興局名	道路種別	路線番号	路線名	市町村 住所	災害種別	人的被害	物的被害	孤立集落	規制延長	迂回路	規制種別・期間						詳細（被災状況等）	今後の見通し	今後の見通し 本部会議資料貼付用	規制状況 （ソート用）		
													全面通行止め		片側交互通行		規制解除							
													月日	時間	月日	時間	月日	時間						
98	追加	山本	一	314	濁川上岩川線	能代市二ツ井町濁川	路肩崩落	なし	なし	なし	0.13km	なし	7/17	18:30										
99																								
100																								
計											215.2km													

**事前通行規制** 16箇所  
**冠水** 49箇所  
**土砂崩れほか** 31箇所  
**計** 96箇所

# 令和5年7月14日～大雨 通行規制箇所図

R5.7.18 10:00現在



氾濫発生状況 7月18日10時現在

前日と変更なし

	地域	河川	場所	発生日時		現在水位状況
1	秋田	内川川	五城目町	7月15日	10:35	氾濫水位解消
2	秋田	太平川	秋田市	7月15日	11:10	〃
3	山本	檜山川	能代市	7月15日	13:10	〃
4	山本	三種川	三種町	7月15日	13:50	〃
5	山本	埴川	八峰町	7月15日	14:00	〃
6	秋田	新城川	秋田市	7月15日	14:40	〃
7	山本	鶉川川	三種町	7月15日	14:50	〃
8	秋田	比詰川	男鹿市	7月15日	15:20	〃
9	秋田	馬場目川	五城目町	7月15日	15:40	〃
10	仙北	入見内川	仙北市	7月15日	15:40	〃
11	北秋田	小阿仁川	上小阿仁村	7月15日	18:10	〃
12	秋田	馬踏川	秋田市	7月15日	19:10	〃
13	山本	種梅川	能代市	7月15日	19:31	〃
14	山本	悪土川	能代市	7月15日	23:00	〃

## お知らせ

2023年7月18日

JR東日本秋田支社

JR秋田支社管内の明日（7月19日）の列車運行計画と  
明後日（7月20日）の列車運行の見通しについて

秋田県内を中心とした大雨の影響に伴う明日7月19日（水）の列車運行計画と20日（木）の列車運行の見通しについてお知らせします。

運休となる区間のバス等による代行輸送は行いません。

また、今後の天候等の状況によっては、運行計画が変更となる場合があります。ご利用の際には、最新の列車運行情報や気象情報等にご注意ください。

## &lt;7月19日（水）の列車運行計画&gt;

線区名	区間・列車名	運行計画
秋田新幹線	盛岡駅～秋田駅間	始発から終日、列車の運転を見合わせます。一部区間において避難指示の発令や土砂災害のリスクが高い状況等が続いているため、設備被害の状況確認に入ることが出来ていません。
奥羽本線 (秋田駅以南)	横手駅～大曲駅間	始発から運転しますが、次の列車のみ運休します。 <運休> 下り 普通列車 423M (横手発 6:00 大曲着 6:17)
	大曲駅～秋田駅間	始発から終日、列車の運転を見合わせます。
奥羽本線 (秋田駅以北)	秋田駅～八郎潟駅間	始発から運転しますが、一部の列車が運休します。
	八郎潟駅～東能代駅間	始発から終日、列車の運転を見合わせます。
	東能代駅～大館駅間	始発から終日、本数を大幅に減らして運転します。
	特急「つがる」	「1～6号」は弘前駅と青森駅の間で折り返し運転を行います。秋田駅と弘前駅の間での運転の見通しは立っていません。
羽越本線	特急「いなほ」	「1・7・8・14号」の新潟駅と秋田駅の間で運転します。秋田新幹線の運転見合わせに伴い、以下の臨時列車を運転します。 <臨時列車> 下り 臨時快速列車 (酒田発 14:53 秋田着 16:17) ※特急いなほ5号 (新潟発 12:41 酒田行) を酒田駅から秋田駅まで延長します。 上り 臨時快速列車 (秋田発 13:14 酒田着 14:39) ※特急いなほ10号 (酒田発 14:41 新潟行) を秋田駅から酒田駅まで延長します。
五能線	東能代駅～能代駅間	始発からの運転再開に向けて、線路設備等の点検等の安全確認を行っています。
	能代駅～深浦駅間	始発から終日、列車の運転を見合わせます。線路設備に大きな被害が確認されているため、運転再開までは時間を要する見通しです。
	快速「リゾートしらかみ」	「1・2・4・5号」の深浦駅と青森駅の間で運転を行います。秋田駅と深浦駅の間での運転の見通しは立っていません。
男鹿線	追分駅～男鹿駅間	始発からの運転再開に向けて、線路設備等の点検等の安全確認を行っています。

<7月20日（木）の列車運行の見通し>

線区名	区間・列車名	列車運行の見通し
秋田新幹線	盛岡駅～秋田駅間	一部区間において避難指示の発令や土砂災害のリスクが高い状況等が続いているため、設備被害の状況確認に入ることが出来ていません。運転再開の見通しは立っていません。
奥羽本線 (秋田駅以南)	大曲駅～秋田駅間	一部区間において避難指示の発令や土砂災害のリスクが高い状況等が続いているため、設備被害の状況確認に入ることが出来ていません。運転再開の見通しは立っていません。
奥羽本線 (秋田駅以北)	八郎潟駅～東能代駅間	一部区間において避難指示の発令や土砂災害のリスクが高い状況等が続いているため、設備被害の状況確認に入ることが出来ていません。運転再開の見通しは立っていません。
	特急「つがる」	「1～6号」は弘前駅と青森駅の間で折り返し運転を行います。秋田駅と弘前駅の間での運転の見通しは立っていません。
五能線	能代駅～深浦駅間	線路設備に大きな被害が確認されているため、運転再開までは時間を要する見通しです。運転再開の見通しは立っていません。
	快速「リゾートしらかみ」	「1～6号」は深浦駅と青森駅の間で折り返し運転を行います。秋田駅と深浦駅の間での運転の見込みは立っていません。

**別紙**

五能線 東能代駅～深浦駅間で発生している線路設備被害の状況

■盛土流出 鳥形駅～沢目駅間（秋田県八峰町、7月17日（月）撮影）



■盛土流出 岩館駅～大間越駅間（秋田県八峰町、7月17日（月）撮影）



健康福祉部 被害状況等の報告について

令和5年7月18日

1 救急患者の受入れについて

中通総合病院については、本日、8時30分から受入れを再開

2 避難所における医療ニーズへの対応について

秋田赤十字病院医療コーディネートチームを秋田市保健所に派遣

3 社会福祉施設における被害状況について

7月18日9時現在

市町村名	種別		被害 施設数	定員数 合計	被害状況（施設数）				備考
	施設別	入所・通所別			浸水等	停電	断水	避難	
秋田市	高齢者施設	入所系	10	198	9			7	
		通所系	2	40	2				
	児童福祉施設	入所系	1	30				1	
能代市	高齢者施設	入所系	1	70	1				
男鹿市	高齢者施設	入所系	7	320	1		6	1	
	障害福祉施設	入所系	1	80			1		
	障害福祉施設	通所系	3	71			3		
大仙市	高齢者施設	入所系	1	57			1		
五城目町	高齢者施設	入所系	2	118	2			2	
	保護施設	入所系	1	18	1			1	
三種町	高齢者施設	入所系	1	82	1				
八峰町	障害福祉施設	通所系	1	20			1		
合計			31	1,104	17	0	12	12	

※被害状況の施設数については、複数の被害を受けた施設があるため、合計数は、被害施設数と一致しない。

# 災害に関する県税の救済措置について

令和5年7月18日

総務部

災害により被害を受けた場合、納税者からの申請により、被害の程度に応じて納税の猶予や税額の減免を受けることができる。

概要は次のとおりである。

## 1 申告等の期限の延長

災害により県税の申告・納付等が定められた期限までにできない場合は、災害の止んだ日から2月以内の範囲で、当該期限を延長することができる。

※災害の止んだ日とは、客観的に見て、税務上の申告・納付等をするのに差し支えないと認められる程度の状態になった日のこと。

## 2 徴収の猶予

災害により財産に損害を受け、税額を一時に納付することができない場合に、原則1年以内の期間に限り、納付を延ばすことができる。

## 3 県税の減免制度

次の県税について減免制度がある。

- (1) 個人事業税
- (2) 不動産取得税
- (3) 自動車税環境性能割
- (4) 自動車税種別割

## 4 減免制度の窓口

災害に関する減免制度については、総合県税事務所・各支所において、問い合わせ及び申請を受け付けている。

なお、県税の減免等を受けるための申請書は、総合県税事務所・各支所に備え付けているほか、県のウェブサイト「美の国あきたネット」からダウンロードできる。

## 5 周知方法

上記内容については、ウェブサイト「美の国あきたネット」に概要を記載するとともにリーフレット「災害減免制度のあらまし」を掲載しているほか、個人事業税については、7月19日発行の秋田魁新報「くらしの税ミナール」コーナーにおいて、個人事業税の解説とともに減免制度について周知予定。



## 災害ボランティアセンターの設置状況について

令和5年7月18日  
健康福祉部

### [設置済]

- 1 秋田県災害ボランティア支援センター  
(1) 設置日 令和5年7月17日(月)  
(2) 設置場所 秋田県社会福祉協議会内
  
- 2 秋田市災害ボランティアセンター  
(1) 設置日 令和5年7月17日(月)  
(2) 設置場所 秋田市社会福祉協議会内
  
- 3 能代市災害ボランティアセンター  
(1) 設置日 令和5年7月18日(火)  
(2) 設置場所 能代市社会福祉協議会内
  
- 4 男鹿市災害ボランティアセンター  
(1) 設置日 令和5年7月18日(火)  
(2) 設置場所 男鹿市社会福祉協議会内

### [設置予定]

- 五城目町災害ボランティアセンター
- (1) 設置日 令和5年7月19日(水)
  - (2) 設置場所 五城目町社会福祉協議会内

# 住宅リフォーム推進事業について

令和5年7月18日  
建設部

## ○復旧工事への支援

自然災害により、住宅被害が広域的に発生した場合、制度要綱に基づき住宅の復旧工事を支援することとしており、7月の大雨災害について受付を開始している。

**補助額：補助対象工事費の10%、最大8万円**

## ○対象となる自然災害

要綱により住宅への被害が広範囲に生じ、県に災害対策本部が設置される程度の災害としている。

## ○対象地域等について

- ・対象地域：全県  
(受付開始時点では被害が出ていない市町村もあるが大雨が継続しているため)
- ・対象被害：半壊及び床上浸水以上の住宅被害（市町村が交付する罹災証明書による）
- ・受付開始：7月18日（火） 県ホームページにて公表中

## ○補助条件（概要）について

- ・対象者：被災住宅の所有者等
- ・対象工事：①大雨に起因する被害箇所の復旧を目的とする工事  
②県内に本店を有する建設業者等と工事請負契約を締結するもの  
③補助対象工事費が50万円以上（消費税含む）
- ・補助額：補助対象工事費の10%、最大8万円
- ・申請期限：交付申請は令和5年12月27日まで、完了実績報告は令和6年3月15日まで

## ○申請・問い合わせ先について

- ・鹿角地域振興局建築課（対象市町村：鹿角市、小坂町）
- ・北秋田地域振興局建築課（対象市町村：大館市、北秋田市、上小阿仁村）
- ・山本地域振興局建築課（対象市町村：能代市、八峰町、藤里町、三種町）
- ・秋田地域振興局建築課（対象市町村：秋田市、男鹿市、潟上市、井川町、大潟村、五城目町、八郎潟町）
- ・由利地域振興局建築課（対象市町村：由利本荘市、にかほ市）
- ・仙北地域振興局建築課（対象市町村：大仙市、仙北市、美郷町）
- ・平鹿地域振興局建築課（対象市町村：横手市）
- ・雄勝地域振興局建築課（対象市町村：湯沢市、羽後町、東成瀬村）

# 7月14日から大雨による休校の状況について（第2報）

令和5年7月18日  
教育庁総務課

## 1 県立学校

県立学校については、地域の被災状況や生徒の安全確保等を考慮し、各校の判断により次の学校において休校としている。

### 18日休校

- ・県立高等学校12校

五城目高校、男鹿海洋高校、男鹿工業高校、秋田西高校、金足農業高校、秋田高校、秋田北高校、秋田南高校（中等部を含む）、秋田中央高校、新屋高校、秋田工業高校、秋田明德館高校

※ 1校時で放課：西仙北高校

- ・県立特別支援学校5校

視覚支援学校、聴覚支援学校、秋田きらり支援学校、支援学校天王みどり学園、栗田支援学校

### 19日休校

- ・五城目高校（21日まで）
- ・男鹿海洋高校（20日まで）
- ・男鹿工業高校

## 2 市町村立学校

市町村立学校について、本日7月18日（火）正午までに把握できたものについては次のとおり。

- ・秋田市 18日休校：小学校全40校、中学校全20校、高等学校2校  
19日休校：築山小学校、中通小学校
- ・男鹿市 18～20日休校：船川第一小学校、男鹿南中学校
- ・五城目町 18～20日休校：五城目小学校、五城目第一中学校