

令和5年度

秋田県農林水産業関係施策の概要

令和5年4月

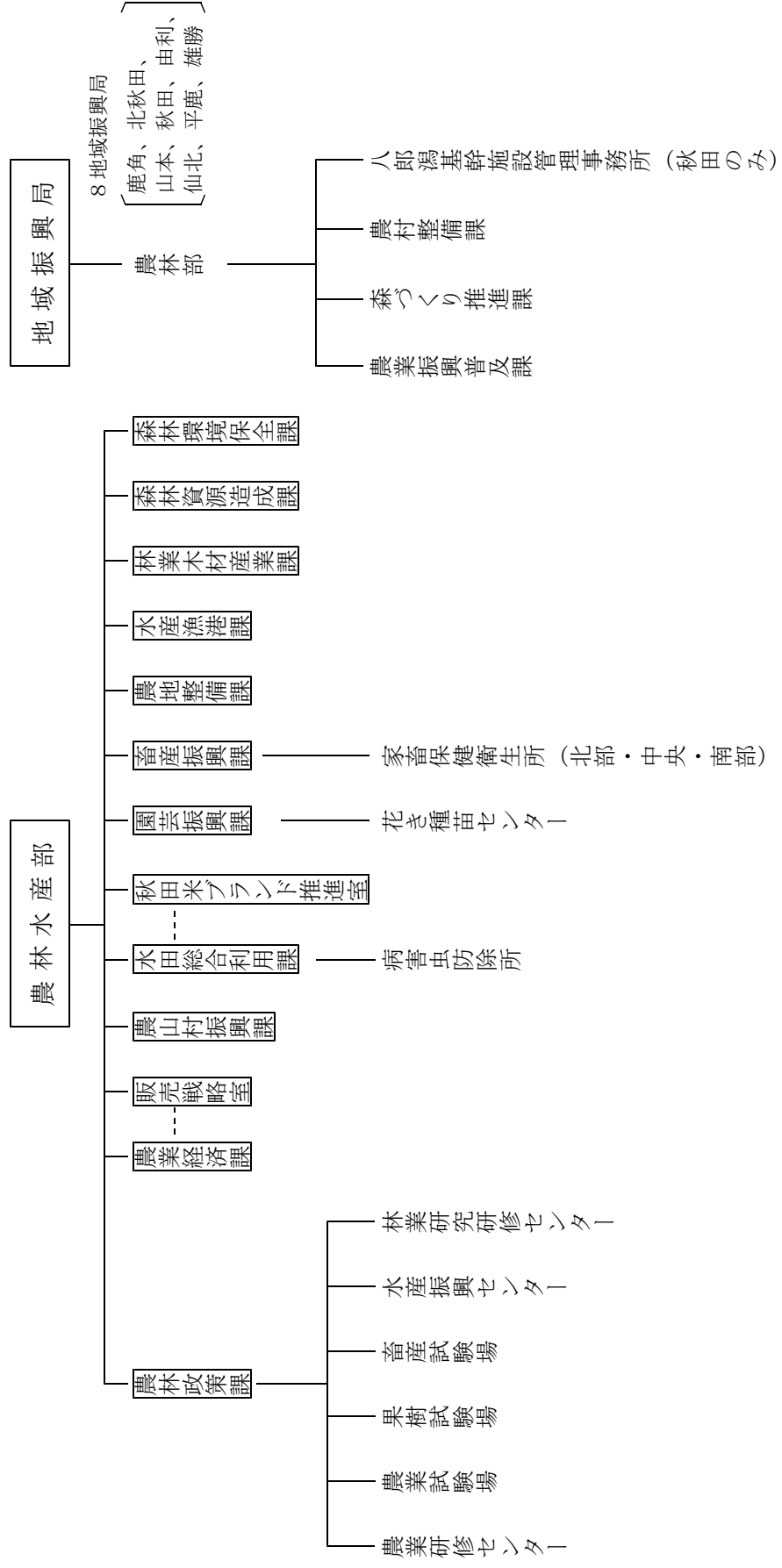
秋田県農林水産部

目 次

第1	農林水産部の機構及び職員	
1	農林水産部機構図 -----	1
2	農林水産部職員数 -----	2
3	農林水産部・地域振興局農林部幹部職員 -----	3
第2	令和5年度農林水産部重点推進事項 -----	5
	令和5年度農林水産部施策・事業体系 -----	16
第3	主要事業の概要	
	農林政策課 -----	27
	農業経済課 -----	39
	農業経済課販売戦略室 -----	51
	農山村振興課 -----	55
	水田総合利用課 -----	67
	水田総合利用課秋田米ブランド推進室 -----	77
	園芸振興課 -----	79
	畜産振興課 -----	89
	農地整備課 -----	107
	水産漁港課 -----	135
	林業木材産業課 -----	151
	森林資源造成課 -----	157
	森林環境保全課 -----	169
	農林水産部関係公設試験研究機関	
	令和5年度試験研究課題 -----	187
第4	予 算	
1	農林水産部関係予算の概要 -----	189
2	農林水産省予算の推移 -----	192
(参 考)		
	観光文化スポーツ部 -----	193

第 1 農林水産部の機構及び職員

1. 農林水産部機構図



2. 農林水産部職員数

(令和5年4月1日現在)

機 関 名	総 数	内 訳		
		事 務	技 術	現 業
農 林 水 産 部 長	1		1	
農 林 水 産 部 森 林 技 監	1		1	
農 林 水 産 部 次 長	4	1	3	
農 林 水 産 部 参 事	1		1	
農 林 水 産 部 課 長 待 遇	5		5	
農 林 政 策 課	43	22	21	
農 業 経 済 課	19	10	9	
農 業 経 済 課 販 売 戦 略 室	6	1	5	
農 山 村 振 興 課	22	1	21	
水 田 総 合 利 用 課	17		17	
水田総合利用課秋田米ブランド推進室	7	1	6	
園 芸 振 興 課	15		15	
畜 産 振 興 課	16	2	14	
農 地 整 備 課	24	3	21	
水 産 漁 港 課	25	4	21	
林 業 木 材 産 業 課	15		15	
森 林 資 源 造 成 課	12		12	
森 林 環 境 保 全 課	16		16	
地 域 振 興 局 農 林 部 (8)	402	33	368	1
農 業 研 修 セ ン タ ー	7		7	
農 業 試 験 場	71	11	49	11
果 樹 試 験 場	26	4	18	4
畜 産 試 験 場	40	2	18	20
水 産 振 興 セ ン タ ー	31	3	26	2
林 業 研 究 研 修 セ ン タ ー	28	3	23	2
病 害 虫 防 除 所	10		10	
花 き 種 苗 セ ン タ ー	8		6	2
家 畜 保 健 衛 生 所 (3)	34	3	31	
計	906	104	760	42

※ 再任用職員を含む

3. 農林水産部・地域振興局農林部幹部職員

(令和5年4月1日現在)

職 名	氏 名	職 名	氏 名
農 林 水 産 部 長	齋 藤 正 和	鹿角地域振興局農林部長	小 林 満
農 林 水 産 部 森 林 技 監	村 上 幸 一 郎	北秋田地域振興局農林部長	高 橋 篤 史
農 林 水 産 部 次 長	藤 村 幸 司 朗	山本地域振興局農林部長	加 賀 谷 一 樹
農 林 水 産 部 次 長	三 浦 卓 実	秋田地域振興局農林部長	桜 庭 憲 光
農 林 水 産 部 次 長	大 山 泰	由利地域振興局農林部長	藤 井 幹 穂
農 林 水 産 部 次 長	三 森 道 哉	仙北地域振興局農林部長	池 田 裕 一
農 林 水 産 部 参 事 (兼)園芸振興課長	草 薨 郁 雄	平鹿地域振興局農林部長	川 原 谷 実
農 林 水 産 部 課 長 待 遇	小 坂 琢 也	雄勝地域振興局農林部長	照 井 克 彦
農 林 水 産 部 課 長 待 遇	田 口 淳 一	農業研修センター所長	児 玉 浩 一
農 林 水 産 部 課 長 待 遇	藤 原 慶 一 郎	農 業 試 験 場 長	佐 藤 孝 夫
農 林 水 産 部 課 長 待 遇	佐 藤 浩 平	果 樹 試 験 場 長	瀬 田 川 守
農 林 水 産 部 課 長 待 遇	齋 藤 明 子	畜 産 試 験 場 長	畠 山 英 男
農 林 政 策 課 長	佐 藤 大 祐	水産振興センター所長	阿 部 浩 樹
農 林 政 策 課 政 策 監	加 藤 雄 樹	林業研究研修センター所長	澤 田 智 志
農 林 政 策 課 スマート農業推進監	川 本 朋 彦	病 害 虫 防 除 所 長	新 山 徳 光
農 業 経 済 課 長	齋 藤 辰 嗣	花き種苗センター所長	椿 信 一
農業経済課販売戦略室長	播 磨 成 人	北部家畜保健衛生所長	鎌 田 久 祥
農 山 村 振 興 課 長	鈴 木 慎 一	中央家畜保健衛生所長	小 沼 成 尚
水 田 総 合 利 用 課 長	本 郷 正 史	南部家畜保健衛生所長	小 野 寺 亨
水 田 総 合 利 用 課 秋田米ブランド推進室長	大 友 秀 樹		
畜 産 振 興 課 長	小 棚 木 栄 作		
農 地 整 備 課 長	足 立 徹		
水 産 漁 港 課 長	中 林 信 康		
水 産 漁 港 課 政 策 監	高 橋 俊 行		
林 業 木 材 産 業 課 長	齋 藤 正 喜		
林 業 木 材 産 業 課 再 造 林 推 進 監	細 谷 百 合 子		
森 林 資 源 造 成 課 長	永 井 秀 樹		
森 林 環 境 保 全 課 長	真 崎 博 之		

