

新設住宅着工動向

平成29年12月分

平成30年2月1日

午後2時発表

着工戸数	273 戸	前年同月	304 戸
		増減戸数	-31 戸
		前年同月比	89.8 %
本年累積	4,071 戸	前年累計	4,184 戸
		前年比	97.3 %
		前年総計	4,184 戸
本年度累積	3,257 戸	前年度累計	3,391 戸
		前年度比	96.0 %
		前年度総計	4,205 戸

地域別内訳

	今月 (戸)	前年同月 (戸)	増減戸数 (戸)	前年同月比 (%)
秋田市	102	146	-44	69.9
鹿角地域	10	1	9	1000.0
北秋田地域	14	33	-19	42.4
山本地域	24	17	7	141.2
男鹿・南秋地域	32	26	6	123.1
由利地域	35	32	3	109.4
仙北地域	23	26	-3	88.5
平鹿地域	16	10	6	160.0
雄勝地域	17	13	4	130.8
合計	273	304	-31	89.8

1. 利用関係別戸数			
○持家は	151 戸	(	前年同月比 118.9 %)
公的資金は	17 戸		民間資金は 134 戸
○貸家は	85 戸	(	前年同月比 57.4 %)
公的資金は	12 戸		民間資金は 73 戸
○給与住宅は	1 戸		
○分譲住宅は	36 戸		
2. 地域別戸数			
○秋田市	102 戸	(	前年同月比 69.9 %)
持家	68 戸		貸家 16 戸
給与	0 戸		分譲 18 戸

秋田県

利用関係別内訳	単位: 戸			
	今月	前年同月	増減戸数	前年同月比 (%)
持家	151	127	24	118.9
貸家	85	148	-63	57.4
給与住宅	1	1	0	100.0
分譲住宅	36	28	8	128.6
合計	273	304	-31	89.8

構造別内訳

	今月	前年同月	増減戸数	前年同月比 (%)
木造	246	279	-33	88.2
木造率%	90.1	91.8		
非木造	27	25	2	108.0
合計	273	304	-31	89.8

新設住宅着工統計集計表

平成29年12月分

この集計結果は秋田県が国土交通省の承認を得て独自に集計したものであり、国土交通省の発表値と誤差がある場合があります。

地域	新設住宅着工戸数(※)																				
	着工戸数(戸)				着工面積(m <sup>2</sup> )		工事予定額(万円)		構造別内訳(戸)(※)						利用別内訳(戸)(※)				工法別内訳(戸)(※)		
	計	新築	増築	改築	総計	(/戸)	総計	(/戸)	木造	SRC	RC	S	CB	その他	持家	貸家	給与	分譲	在来	プレハブ	2×4
秋田市	102	99	3	0	10,364	102	186,452	1,828	91	0	0	11	0	0	68	16	0	18	76	12	14
鹿角地域	10	8	0	2	1,214	121	21,508	2,151	10	0	0	0	0	0	9	0	0	1	9	0	1
北秋田地域	14	13	1	0	1,595	114	26,996	1,928	13	0	0	1	0	0	11	0	0	3	13	1	0
山本地域	24	23	1	0	1,955	81	37,992	1,583	16	0	0	8	0	0	10	14	0	0	10	8	6
男鹿・南秋地域	32	32	0	0	2,601	81	41,148	1,286	28	0	0	4	0	0	13	18	0	1	17	4	11
由利地域	35	33	2	0	3,296	94	53,027	1,515	35	0	0	0	0	0	15	11	0	9	21	4	10
仙北地域	23	20	3	0	2,636	115	45,517	1,979	21	0	0	2	0	0	14	8	1	0	22	1	0
平鹿地域	16	16	0	0	1,489	93	21,988	1,374	15	0	0	0	0	1	6	6	0	4	14	0	2
雄勝地域	17	17	0	0	996	59	20,105	1,183	17	0	0	0	0	0	5	12	0	0	17	0	0
全県総計	273	261	10	2	26,146	96	454,733	1,666	246	0	0	26	0	1	151	85	1	36	199	30	44

集計表中の用語の定義について

新設住宅着工戸数	新たに住宅の戸が造られる工事の件数(戸数)をいいます。
(構造別内訳)	
木造	主要構造部が木造のもの。
SRC(鉄骨鉄筋コンクリート造)	主要構造部が鉄骨と鉄筋コンクリートを一体化した構造。
RC(鉄筋コンクリート造)	主要構造部が型枠の中に鉄筋を組みコンクリートを打込んで一体化した構造。
S(鉄骨造)	主要な骨組みが鉄骨造又はその他金属で造られたもの。
CB(コンクリートブロック造)	鉄筋で補強されたコンクリートブロック造のもの。
その他	石造、れん瓦造、無筋コンクリート造、無筋コンクリートブロック造、その他・他の分類に該当しない構造のもの。
(利用別内訳)	
持家	建築主が自分で居住する目的で建築するもの。
貸家	建築主が賃貸する目的で建築するもの。
給与住宅	会社、官公署、学校等がその社員、職員、教員等を居住させる目的で建築するもの。
分譲住宅	建て売り又は分譲の目的で建築するもの。
(工法別内訳)	
在来工法	プレハブ工法、枠組壁工法以外の工法をいう。
プレハブ工法	住宅の主要構造部の壁、柱、はり、屋根又は階段等の部材を機械的方法で大量に工場生産し、現場において、これらの部材により組立建築を行うことをいう。
2×4	枠組壁工法(ツーバイフォー工法)住宅をいう。

平成29年

## 新設住宅着工戸数

	1月	2月	3月	4月	5月	6月	7月	8月	9月	10月	11月	12月	合計
秋田市	122	90	141	146	194	158	181	187	103	250	158	102	1,832
鹿角地域(鹿角市・鹿角郡)	0	1	8	8	7	13	1	14	9	9	5	10	85
北秋田地域(大館市・北秋田市・北秋田郡)	52	21	27	54	29	58	42	65	27	32	70	14	491
山本地域(能代市・山本郡)	5	12	15	11	19	19	16	14	23	13	14	24	185
男鹿・南秋地域(男鹿市・潟上市・南秋田郡)	29	6	24	19	15	26	14	30	25	26	23	32	269
由利地域(由利本荘市・にかほ市)	9	19	21	15	56	15	23	21	19	29	22	35	284
仙北地域(大仙市・仙北市・仙北郡)	18	31	39	40	51	44	24	47	24	30	42	23	413
平鹿地域(横手市)	15	15	32	31	26	34	24	41	26	29	25	16	314
雄勝地域(湯沢市・雄勝郡)	25	22	15	20	19	17	11	19	14	10	9	17	198
合計	275	217	322	344	416	384	336	438	270	428	368	273	4,071
前年同月比	131.6	112.4	82.4	87.8	103.2	83.3	91.6	106.8	74.4	121.2	108.9	89.8	
累計	275	492	814	1,158	1,574	1,958	2,294	2,732	3,002	3,430	3,798	4,071	
累計昨年比	131.6	122.4	102.6	97.7	99.1	95.6	95.0	96.7	94.1	96.8	97.9	97.3	
28年同月	209	193	391	392	403	461	367	410	363	353	338	304	
28年累計	209	402	793	1,185	1,588	2,049	2,416	2,826	3,189	3,542	3,880	4,184	

平成29年度

## 新設住宅着工戸数

	4月	5月	6月	7月	8月	9月	10月	11月	12月	1月	2月	3月	合計
秋田市	146	194	158	181	187	103	250	158	102				1,479
鹿角地域(鹿角市・鹿角郡)	8	7	13	1	14	9	9	5	10				76
北秋田地域(大館市・北秋田市・北秋田郡)	54	29	58	42	65	27	32	70	14				391
山本地域(能代市・山本郡)	11	19	19	16	14	23	13	14	24				153
男鹿・南秋地域(男鹿市・潟上市・南秋田郡)	19	15	26	14	30	25	26	23	32				210
由利地域(由利本荘市・にかほ市)	15	56	15	23	21	19	29	22	35				235
仙北地域(大仙市・仙北市・仙北郡)	40	51	44	24	47	24	30	42	23				325
平鹿地域(横手市)	31	26	34	24	41	26	29	25	16				252
雄勝地域(湯沢市・雄勝郡)	20	19	17	11	19	14	10	9	17				136
合計	344	416	384	336	438	270	428	368	273	0	0	0	3,257
前年同月比	87.8	103.2	83.3	91.6	106.8	74.4	121.2	108.9	89.8	0.0	0.0	0.0	
累計	344	760	1,144	1,480	1,918	2,188	2,616	2,984	3,257	3,257	3,257	3,257	
累計昨年比	87.8	95.6	91.1	91.2	94.3	91.3	95.2	96.7	96.0	88.8	83.9	77.5	
28年度同月	392	403	461	367	410	363	353	338	304	275	217	322	
28年度累計	392	795	1,256	1,623	2,033	2,396	2,749	3,087	3,391	3,666	3,883	4,205	

様式第1-1 建築主別・構造別（床面積）（その1）  
2017年12月

単位：平方メートル

年月	総計	建築主別					構造別					
		国	県	市町村	会社・ その他法人	個人	木造	SRC造	RC造	S造	CB造	その他
前々年	869,174	1,826	11,204	54,137	367,190	434,817	507,939	12,209	40,150	308,487	389	0
前年												
01-03	141,459	2,268	1,052	3,616	47,550	86,973	97,630	48	1,765	41,967	49	0
04-06	247,449	25	352	13,050	91,595	142,427	152,023	0	12,803	82,623	0	0
07-09	246,060	811	4,207	7,123	116,136	117,783	138,840	0	14,557	92,367	296	0
10-12	184,855	0	278	6,587	83,203	94,787	126,929	0	1,166	56,760	0	0
該当年												
2016-12	61,607	0	14	4,096	33,999	23,498	46,056	0	144	15,407	0	0
2017-01	36,921	0	55	1,501	16,266	19,099	27,269	0	1,278	8,374	0	0
2017-02	47,348	92	305	110	25,682	21,159	26,083	0	10,005	11,260	0	0
2017-03	60,540	1,283	2,085	3,526	16,719	36,927	42,217	0	1,963	16,360	0	0
2017-04	72,060	0	126	3,820	29,625	38,489	48,292	0	391	23,377	0	0
2017-05	92,113	44	2,168	3,215	39,443	47,243	68,740	0	178	22,518	0	677
2017-06	81,093	0	0	4,422	35,739	40,932	55,923	83	804	23,382	22	879
2017-07	61,307	0	0	1,426	20,027	39,854	46,024	0	2,136	12,526	0	621
2017-08	82,561	0	0	5,095	35,835	41,631	56,818	0	124	25,030	0	589
2017-09	71,728	0	2,085	719	37,611	31,313	38,005	0	11	32,765	0	947
2017-10	88,306	348	5,046	2,001	34,920	45,991	59,755	0	4,707	22,518	0	1,326
2017-11	61,444	63	0	2,139	23,234	36,008	46,089	0	0	14,375	0	980
当月	47,982	202	0	359	24,045	23,376	27,757	0	1,992	17,633	0	600
前年同月比%	77.9	0.0	0.0	8.8	70.7	99.5	60.3	0.0	1,383.3	114.5	0.0	0.0

様式第1-2 用途別（床面積）（その2-1）  
2017年12月

単位：平方メートル

年月	総計	用途別										
		居住専用	居住専用準	居住産業併用	農林水産業用	鉱業・採石・砂利採取・建設業用	製造業用	電気・ガス・熱供給・水道業用	情報通信業用	運輸業用	卸売・小売業用	金融・保険業用
前々年	869,174	443,906	8,572	6,767	31,447	12,220	144,156	4,928	374	6,496	66,969	2,141
前年												
01-03	141,459	89,020	1,785	1,266	4,912	2,036	7,744	2,893	113	9,301	6,537	0
04-06	247,449	151,595	2,448	2,874	6,608	2,847	13,160	11,864	0	8,247	16,998	652
07-09	246,060	128,384	195	2,431	15,294	3,342	30,004	4,989	132	8,708	10,621	276
10-12	184,855	103,268	4,774	2,533	16,520	2,336	15,073	1,389	0	2,521	19,568	353
該当年												
2016-12	61,607	27,214	36	841	12,350	631	2,637	972	0	89	9,825	189
2017-01	36,921	26,988	0	0	121	446	2,007	0	266	170	2,489	0
2017-02	47,348	24,735	499	384	783	869	561	1,497	0	73	1,273	282
2017-03	60,540	39,332	136	2,654	2,179	673	1,621	1,027	0	0	743	0
2017-04	72,060	40,320	1,345	608	1,654	411	4,362	515	0	1,053	11,594	457
2017-05	92,113	49,280	44	269	21,943	864	925	814	0	92	2,789	518
2017-06	81,093	44,115	215	726	9,443	1,406	4,413	1,143	0	182	8,526	0
2017-07	61,307	38,284	491	243	7,358	1,125	608	80	0	1,229	2,871	0
2017-08	82,561	45,265	1,325	685	4,599	1,366	517	492	0	2,696	4,800	552
2017-09	71,728	32,711	1,355	377	6,612	234	3,129	15,049	14	12	1,007	617
2017-10	88,306	48,683	2,027	1,377	10,764	3,070	2,785	174	81	857	2,312	28
2017-11	61,444	39,345	1,807	637	6,510	4,160	1,292	772	0	100	3,333	0
当月	47,982	27,238	90	932	896	0	5,572	3,671	84	2,030	811	25
前年同月比%	77.9	100.1	250.0	110.8	7.3	0.0	211.3	377.7	0.0	2,280.9	8.3	13.2

様式第1-2  
2017年12月

用途別（床面積）（その2-2）

単位：平方メートル

年月	総計	用途別										
		不動産業用	宿泊・ 飲食サービス 業用	教育・ 学習支援業用	医療・福祉用	その他の サービス業用	公務用	他に分類 されない				
前々年		1,226	4,046	36,789	47,345	30,421	21,011	360				
前年												
01-03		16	283	1,541	7,631	4,008	2,373	0				
04-06		1,025	1,947	5,045	9,930	8,675	3,480	54				
07-09		183	3,913	3,281	22,005	6,556	5,669	77				
10-12		296	647	2,621	7,391	2,867	2,621	77				
該当年												
2016-12		0	0	2,460	3,928	345	50	40				
2017-01		122	309	0	2,507	1,425	71	0				
2017-02		155	93	0	10,790	404	4,862	88				
2017-03		0	220	5,758	678	669	4,850	0				
2017-04		0	405	361	7,054	1,755	107	59				
2017-05		0	598	2,079	4,546	4,806	2,546	0				
2017-06		474	0	3,269	4,220	1,730	872	359				
2017-07		404	765	591	3,843	2,965	329	121				
2017-08		107	252	148	11,853	5,794	2,110	0				
2017-09		0	909	1,253	2,454	3,706	2,289	0				
2017-10		0	276	1,167	7,474	1,690	5,541	0				
2017-11		0	158	176	404	971	1,779	0				
当月		0	537	0	2,834	3,102	160	0				
前年同月比%		0.0	0.0	0.0	72.2	899.1	320.0	0.0				

## 様式第5

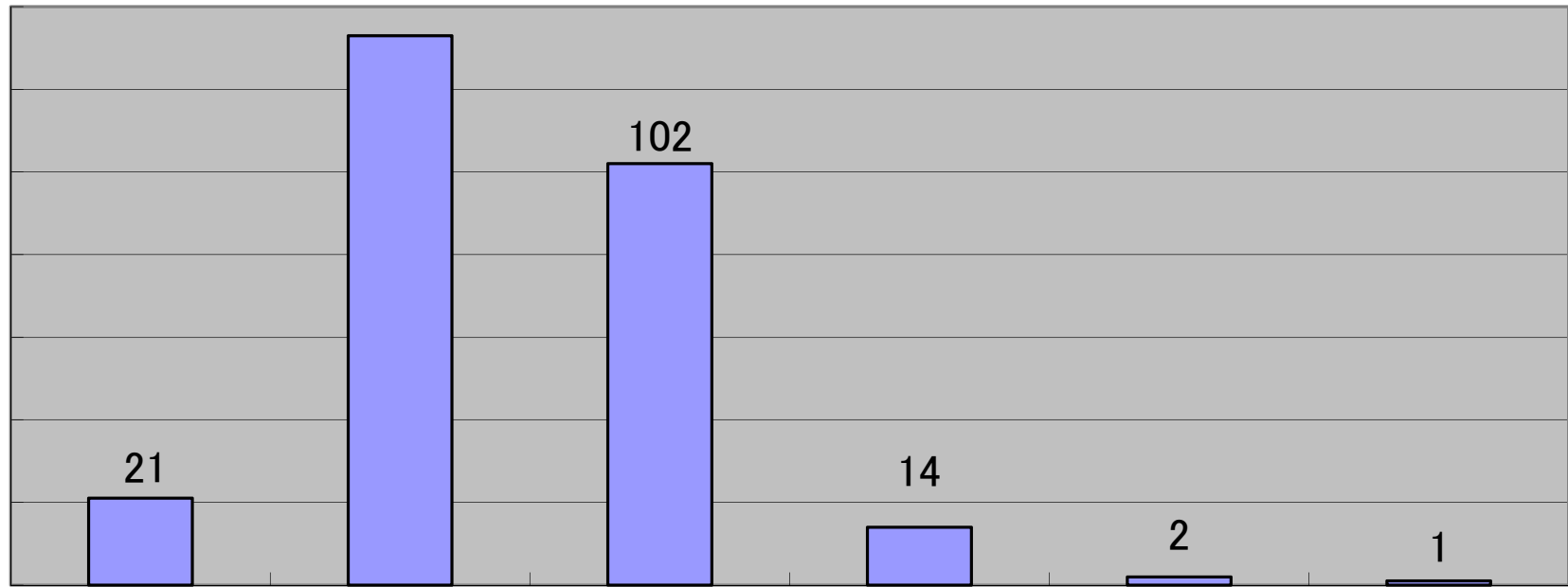
## 着工建築物:建築主別市郡別表

2017年12月	総計			国、県、市町村			会社、会社でない団体			個人			建築物 の棟数 (棟数)	床面積 の合計 (㎡)	工事費 予定額 (万円)
	建築物 の棟数 (棟数)	床面積 の合計 (㎡)	工事費 予定額 (万円)	建築物 の棟数 (棟数)	床面積 の合計 (㎡)	工事費 予定額 (万円)	建築物 の棟数 (棟数)	床面積 の合計 (㎡)	工事費 予定額 (万円)	建築物 の棟数 (棟数)	床面積 の合計 (㎡)	工事費 予定額 (万円)			
全県計	318	47,982	802,397	11	561	10,500	96	24,045	397,394	211	23,376	394,503			
市部計	302	44,860	756,086	11	561	10,500	93	22,395	373,744	198	21,904	371,842			
郡部計	16	3,122	46,311	0	0	0	3	1,650	23,650	13	1,472	22,661			
01 鹿角地方部	14	1,338	21,928	0	0	0	1	96	1,400	13	1,242	20,528			
209 鹿角市	13	1,310	21,828	0	0	0	1	96	1,400	12	1,214	20,428			
300 鹿角郡	1	28	100	0	0	0	0	0	0	1	28	100			
02 北秋田地方部	26	2,631	41,869	5	169	5,450	6	806	10,796	15	1,656	25,623			
204 大館市	20	1,879	32,046	5	169	5,450	5	511	7,196	10	1,199	19,400			
213 北秋田市	6	752	9,823	0	0	0	1	295	3,600	5	457	6,223			
320 北秋田郡	0	0	0	0	0	0	0	0	0	0	0	0			
03 山本地方部	20	3,868	63,688	2	137	1,350	3	1,741	24,100	15	1,990	38,238			
202 能代市	14	3,124	51,574	2	137	1,350	3	1,741	24,100	9	1,246	26,124			
340 山本郡	6	744	12,114	0	0	0	0	0	0	6	744	12,114			
04 秋田地方部	147	19,096	335,366	0	0	0	41	7,506	133,240	106	11,590	202,126			
201 秋田市	117	14,008	261,368	0	0	0	32	4,919	98,590	85	9,089	162,778			
206 男鹿市	4	365	5,700	0	0	0	0	0	0	4	365	5,700			
211 潟上市	22	2,943	42,648	0	0	0	7	1,029	12,000	15	1,914	30,648			
360 南秋田郡	4	1,780	25,650	0	0	0	2	1,558	22,650	2	222	3,000			
380 河辺郡	0	0	0	0	0	0	0	0	0	0	0	0			
05 由利地方部	36	4,256	68,152	1	21	400	13	1,494	21,780	22	2,741	45,972			
205 本荘市	0	0	0	0	0	0	0	0	0	0	0	0			
210 由利本荘市	26	2,952	46,972	0	0	0	8	747	9,650	18	2,205	37,322			
214 にかほ市	10	1,304	21,180	1	21	400	5	747	12,130	4	536	8,650			
400 由利郡	0	0	0	0	0	0	0	0	0	0	0	0			
06 仙北地方部	36	10,033	140,505	3	234	3,300	14	7,234	97,638	19	2,565	39,567			
208 大曲市	0	0	0	0	0	0	0	0	0	0	0	0			
212 大仙市	29	9,295	130,378	3	234	3,300	12	7,061	95,738	14	2,000	31,340			
215 仙北市	3	260	3,300	0	0	0	1	81	900	2	179	2,400			
420 仙北郡	4	478	6,827	0	0	0	1	92	1,000	3	386	5,827			
07 平鹿地方部	26	4,383	84,108	0	0	0	15	3,419	70,440	11	964	13,668			
203 横手市	26	4,383	84,108	0	0	0	15	3,419	70,440	11	964	13,668			
440 平鹿郡	0	0	0	0	0	0	0	0	0	0	0	0			
08 雄勝地方部	13	2,377	46,781	0	0	0	3	1,749	38,000	10	628	8,781			
207 湯沢市	12	2,285	45,161	0	0	0	3	1,749	38,000	9	536	7,161			
460 雄勝郡	1	92	1,620	0	0	0	0	0	0	1	92	1,620			

秋田県新設住宅着工統計(平成29年12月分)

戸数

140  
120  
100  
80  
60  
40  
20  
0



,~50      ~100      ~150      ~200      ~250      ,251~

規模(m<sup>2</sup>)