

新設住宅着工動向

平成29年3月分

平成29年5月1日

午後2時発表

着工戸数	322 戸	前年同月	391 戸
		増減戸数	-69 戸
		増減割合	-17.6 %
本年累積	814 戸	前年累計	793 戸
		前年比	102.6 %
		前年総計	4,184 戸
本年度累積	4,205 戸	前年度累計	3,809 戸
		前年度比	110.4 %
		前年度総計	3,809 戸

秋田県

利用関係別内訳	単位:戸			
	今月	前年同月	増減戸数	同左割合(%)
持家	243	258	-15	-5.8
貸家	53	104	-51	-49.0
給与住宅	1	1	0	0.0
分譲住宅	25	28	-3	-10.7
合計	322	391	-69	-17.6

地域別内訳

	今月 (戸)	前年同月 (戸)	増減戸数 (戸)	同左割合 (%)
秋田市	141	190	-49	-25.8
鹿角地域	8	7	1	14.3
北秋田地域	27	49	-22	-44.9
山本地域	15	14	1	7.1
男鹿・南秋地域	24	17	7	41.2
由利地域	21	35	-14	-40.0
仙北地域	39	33	6	18.2
平鹿地域	32	30	2	6.7
雄勝地域	15	16	-1	-6.3
合計	322	391	-69	-17.6

構造別内訳

構造別内訳	単位:戸			
	今月	前年同月	増減戸数	同左割合(%)
木造	298	332	-34	-10.2
木造率%	92.5	84.9		
非木造	24	59	-35	-59.3
合計	322	391	-69	-17.6

1. 利用関係別戸数

○持家は	243 戸	(前年同月比	5.8 %減)
公的資金は	21 戸		民間資金は	222 戸
○貸家は	53 戸	(前年同月比	49.0 %減)
公的資金は	1 戸		民間資金は	52 戸
○給与住宅は	1 戸			
○分譲住宅は	25 戸			

2. 地域別戸数

○秋田市	141 戸	(前年同月比	25.8 %減)
持家	89 戸		貸家	44 戸
給与	1 戸		分譲	7 戸

新設住宅着工統計集計表

平成29年3月分

この集計結果は秋田県が国土交通省の承認を得て独自に集計したものであり、国土交通省の発表値と誤差がある場合があります。

地域	新設住宅着工戸数(※)																				
	着工戸数(戸)				着工面積(m ²)		工事予定額(万円)		構造別内訳(戸)(※)						利用別内訳(戸)(※)				工法別内訳(戸)(※)		
	計	新築	増築	改築	総計	(/戸)	総計	(/戸)	木造	SRC	RC	S	CB	その他	持家	貸家	給与	分譲	在来	プレハブ	2×4
秋田市	141	138	3	0	13,554	96	302,555	2,146	123	0	0	18	0	0	89	44	1	7	96	25	20
鹿角地域	8	6	2	0	1,038	130	16,780	2,098	8	0	0	0	0	0	8	0	0	0	8	0	0
北秋田地域	27	24	3	0	3,349	124	54,793	2,029	26	0	0	1	0	0	25	1	0	1	22	1	4
山本地域	15	14	1	0	1,674	112	33,173	2,212	15	0	0	0	0	0	15	0	0	0	15	0	0
男鹿・南秋地域	24	22	2	0	2,848	119	47,162	1,965	23	0	0	1	0	0	22	0	0	2	22	1	1
由利地域	21	20	0	1	2,692	128	43,524	2,073	20	0	0	1	0	0	16	0	0	5	20	1	0
仙北地域	39	34	4	1	4,935	127	77,523	1,988	38	0	0	1	0	0	29	8	0	2	38	1	0
平鹿地域	32	26	4	2	4,453	139	72,383	2,262	30	0	0	2	0	0	25	0	0	7	27	4	1
雄勝地域	15	11	3	1	2,394	160	35,204	2,347	15	0	0	0	0	0	14	0	0	1	15	0	0
全県総計	322	295	22	5	36,937	115	683,097	2,121	298	0	0	24	0	0	243	53	1	25	263	33	26

集計表中の用語の定義について

新設住宅着工戸数	新たに住宅の戸が造られる工事の件数(戸数)をいいます。
(構造別内訳)	
木造	主要構造部が木造のもの。
SRC(鉄骨鉄筋コンクリート造)	主要構造部が鉄骨と鉄筋コンクリートを一体化した構造。
RC(鉄筋コンクリート造)	主要構造部が型わくの中に鉄筋を組みコンクリートを打込んで一体化した構造。
S(鉄骨造)	主要な骨組みが鉄骨造又はその他金属で造られたもの。
CB(コンクリートブロック造)	鉄筋で補強されたコンクリートブロック造のもの。
その他	石造、れん瓦造、無筋コンクリート造、無筋コンクリートブロック造、その他・他の分類に該当しない構造のもの。
(利用別内訳)	
持家	建築主が自分で居住する目的で建築するもの。
貸家	建築主が賃貸する目的で建築するもの。
給与住宅	会社、官公署、学校等がその社員、職員、教員等を居住させる目的で建築するもの。
分譲住宅	建て売り又は分譲の目的で建築するもの。
(工法別内訳)	
在来工法	プレハブ工法、枠組壁工法以外の工法をいう。
プレハブ工法	住宅の主要構造部の壁、柱、はり、屋根又は階段等の部材を機械的方法で大量に工場生産し、現場において、これらの部材により組立建築を行うことをいう。
2×4	枠組壁工法(ツーバイフォー工法)住宅をいう。

平成29年

新設住宅着工戸数

	1月	2月	3月	4月	5月	6月	7月	8月	9月	10月	11月	12月	合計
秋田市	122	90	141										353
鹿角地域(鹿角市・鹿角郡)	0	1	8										9
北秋田地域(大館市・北秋田市・北秋田郡)	52	21	27										100
山本地域(能代市・山本郡)	5	12	15										32
男鹿・南秋地域(男鹿市・潟上市・南秋田郡)	29	6	24										59
由利地域(由利本荘市・にかほ市)	9	19	21										49
仙北地域(大仙市・仙北市・仙北郡)	18	31	39										88
平鹿地域(横手市)	15	15	32										62
雄勝地域(湯沢市・雄勝郡)	25	22	15										62
合計	275	217	322	0	0	0	0	0	0	0	0	0	814
前年同月比	131.6	112.4	82.4	0.0	0.0	0.0	0.0	0.0	0.0	0.0	0.0	0.0	
累計	275	492	814	814	814	814	814	814	814	814	814	814	
累計昨年比	131.6	122.4	102.6	68.7	51.3	39.7	33.7	28.8	25.5	23.0	21.0	19.5	
28年同月	209	193	391	392	403	461	367	410	363	353	338	304	
28年累計	209	402	793	1,185	1,588	2,049	2,416	2,826	3,189	3,542	3,880	4,184	

平成28年度

新設住宅着工戸数

	4月	5月	6月	7月	8月	9月	10月	11月	12月	1月	2月	3月	合計
秋田市	141	209	242	126	206	169	143	167	146	122	90	141	1,902
鹿角地域(鹿角市・鹿角郡)	10	6	12	10	6	7	15	4	1	0	1	8	80
北秋田地域(大館市・北秋田市・北秋田郡)	28	35	23	68	25	55	22	53	33	52	21	27	442
山本地域(能代市・山本郡)	27	18	28	10	24	25	21	27	17	5	12	15	229
男鹿・南秋地域(男鹿市・潟上市・南秋田郡)	29	29	26	25	24	15	27	14	26	29	6	24	274
由利地域(由利本荘市・にかほ市)	14	21	23	25	21	19	58	23	32	9	19	21	285
仙北地域(大仙市・仙北市・仙北郡)	51	44	48	65	60	43	37	27	26	18	31	39	489
平鹿地域(横手市)	46	29	36	23	24	25	12	12	10	15	15	32	279
雄勝地域(湯沢市・雄勝郡)	46	12	23	15	20	5	18	11	13	25	22	15	225
合計	392	403	461	367	410	363	353	338	304	275	217	322	4,205
前年同月比	119.5	116.1	103.4	91.3	134.0	115.2	98.9	147.0	106.7	131.6	112.4	82.4	
累計	392	795	1,256	1,623	2,033	2,396	2,749	3,087	3,391	3,666	3,883	4,205	
累計昨年比	119.5	117.8	112.0	106.6	111.2	111.8	109.9	113.0	112.4	113.7	113.6	110.4	
27年度同月	328	347	446	402	306	315	357	230	285	209	193	391	
27年度累計	328	675	1,121	1,523	1,829	2,144	2,501	2,731	3,016	3,225	3,418	3,809	

様式第1-1 建築主別・構造別（床面積）（その1）
2017年03月

単位：平方メートル

年月	総計	建築主別					構造別					
		国	県	市町村	会社・ その他法人	個人	木造	SRC造	RC造	S造	CB造	その他
前々年	869,174	1,826	11,204	54,137	367,190	434,817	507,939	12,209	40,150	308,487	389	0
前年												
01-03	141,459	2,268	1,052	3,616	47,550	86,973	97,630	48	1,765	41,967	49	0
04-06	247,449	25	352	13,050	91,595	142,427	152,023	0	12,803	82,623	0	0
07-09	246,060	811	4,207	7,123	116,136	117,783	138,840	0	14,557	92,367	296	0
10-12	184,855	0	278	6,587	83,203	94,787	126,929	0	1,166	56,760	0	0
該当年												
2016-03	70,437	298	224	3,320	23,494	43,101	45,234	0	1,206	23,948	49	0
2016-04	76,492	25	0	2,450	30,028	43,989	46,084	0	3,472	26,936	0	0
2016-05	83,701	0	0	7,162	33,732	42,807	46,844	0	7,198	29,659	0	0
2016-06	87,256	0	352	3,438	27,835	55,631	59,095	0	2,133	26,028	0	0
2016-07	74,071	811	3,820	1,341	30,188	37,911	45,536	0	6,879	21,656	0	0
2016-08	97,508	0	0	243	55,837	41,428	46,632	0	5,043	45,833	0	0
2016-09	74,481	0	387	5,539	30,111	38,444	46,672	0	2,635	24,878	296	0
2016-10	62,793	0	264	1,844	23,240	37,445	42,322	0	0	20,471	0	0
2016-11	60,455	0	0	647	25,964	33,844	38,551	0	1,022	20,882	0	0
2016-12	61,607	0	14	4,096	33,999	23,498	46,056	0	144	15,407	0	0
2017-01	36,921	0	55	1,501	16,266	19,099	27,269	0	1,278	8,374	0	0
2017-02	47,348	92	305	110	25,682	21,159	26,083	0	10,005	11,260	0	0
当月	60,540	1,283	2,085	3,526	16,719	36,927	42,217	0	1,963	16,360	0	0
前年同月比%	86.0	430.5	930.8	106.2	71.2	85.7	93.3	0.0	162.8	68.3	0.0	0.0

様式第1-2 用途別（床面積）（その2-1）
2017年03月

単位：平方メートル

年月	総計	用途別										
		居住専用	居住専用準	居住産業併用	農林水産業用	鉱業・採石・砂利採取・建設業用	製造業用	電気・ガス・熱供給・水道業用	情報通信業用	運輸業用	卸売・小売業用	金融・保険業用
前々年	869,174	443,906	8,572	6,767	31,447	12,220	144,156	4,928	374	6,496	66,969	2,141
前年												
01-03	141,459	89,020	1,785	1,266	4,912	2,036	7,744	2,893	113	9,301	6,537	0
04-06	247,449	151,595	2,448	2,874	6,608	2,847	13,160	11,864	0	8,247	16,998	652
07-09	246,060	128,384	195	2,431	15,294	3,342	30,004	4,989	132	8,708	10,621	276
10-12	184,855	103,268	4,774	2,533	16,520	2,336	15,073	1,389	0	2,521	19,568	353
該当年												
2016-03	70,437	44,073	1,048	354	1,085	1,126	1,694	150	0	9,097	4,112	0
2016-04	76,492	45,348	1,500	819	3,003	479	4,657	11,162	0	119	4,537	0
2016-05	83,701	49,282	384	642	1,689	2,155	2,592	545	0	0	7,582	652
2016-06	87,256	56,965	564	1,413	1,916	213	5,911	157	0	8,128	4,879	0
2016-07	74,071	42,150	139	270	5,274	1,277	4,699	1,054	0	729	5,030	276
2016-08	97,508	47,076	56	447	6,967	1,156	19,818	2,552	132	511	2,224	0
2016-09	74,481	39,158	0	1,714	3,053	909	5,487	1,383	0	7,468	3,367	0
2016-10	62,793	38,539	2,383	918	1,367	633	3,381	151	0	2,017	7,557	164
2016-11	60,455	37,515	2,355	774	2,803	1,072	9,055	266	0	415	2,186	0
2016-12	61,607	27,214	36	841	12,350	631	2,637	972	0	89	9,825	189
2017-01	36,921	26,988	0	0	121	446	2,007	0	266	170	2,489	0
2017-02	47,348	24,735	499	384	783	869	561	1,497	0	73	1,273	282
当月	60,540	39,332	136	2,654	2,179	673	1,621	1,027	0	0	743	0
前年同月比%	86.0	89.2	13.0	749.7	200.8	59.8	95.7	684.7	0.0	0.0	18.1	0.0

様式第1-2
2017年03月

用途別（床面積）（その2-2）

単位：平方メートル

年月	総計	用途別										
		不動産業用	宿泊・ 飲食サービス 業用	教育・ 学習支援業用	医療・福祉用	その他の サービス業用	公務用	他に分類 されない				
前々年		1,226	4,046	36,789	47,345	30,421	21,011	360				
前年												
01-03		16	283	1,541	7,631	4,008	2,373	0				
04-06		1,025	1,947	5,045	9,930	8,675	3,480	54				
07-09		183	3,913	3,281	22,005	6,556	5,669	77				
10-12		296	647	2,621	7,391	2,867	2,621	77				
該当年												
2016-03		0	0	1,325	3,308	2,723	342	0				
2016-04		0	209	2,658	852	1,124	25	0				
2016-05		946	418	2,319	7,003	5,637	1,827	28				
2016-06		79	1,320	68	2,075	1,914	1,628	26				
2016-07		0	773	1,343	7,680	2,004	1,373	0				
2016-08		101	1,986	1,938	10,608	1,766	170	0				
2016-09		82	1,154	0	3,717	2,786	4,126	77				
2016-10		296	235	0	1,333	1,711	2,071	37				
2016-11		0	412	161	2,130	811	500	0				
2016-12		0	0	2,460	3,928	345	50	40				
2017-01		122	309	0	2,507	1,425	71	0				
2017-02		155	93	0	10,790	404	4,862	88				
当月		0	220	5,758	678	669	4,850	0				
前年同月比%		0.0	0.0	434.6	20.5	24.6	1,418.1	0.0				

様式第5

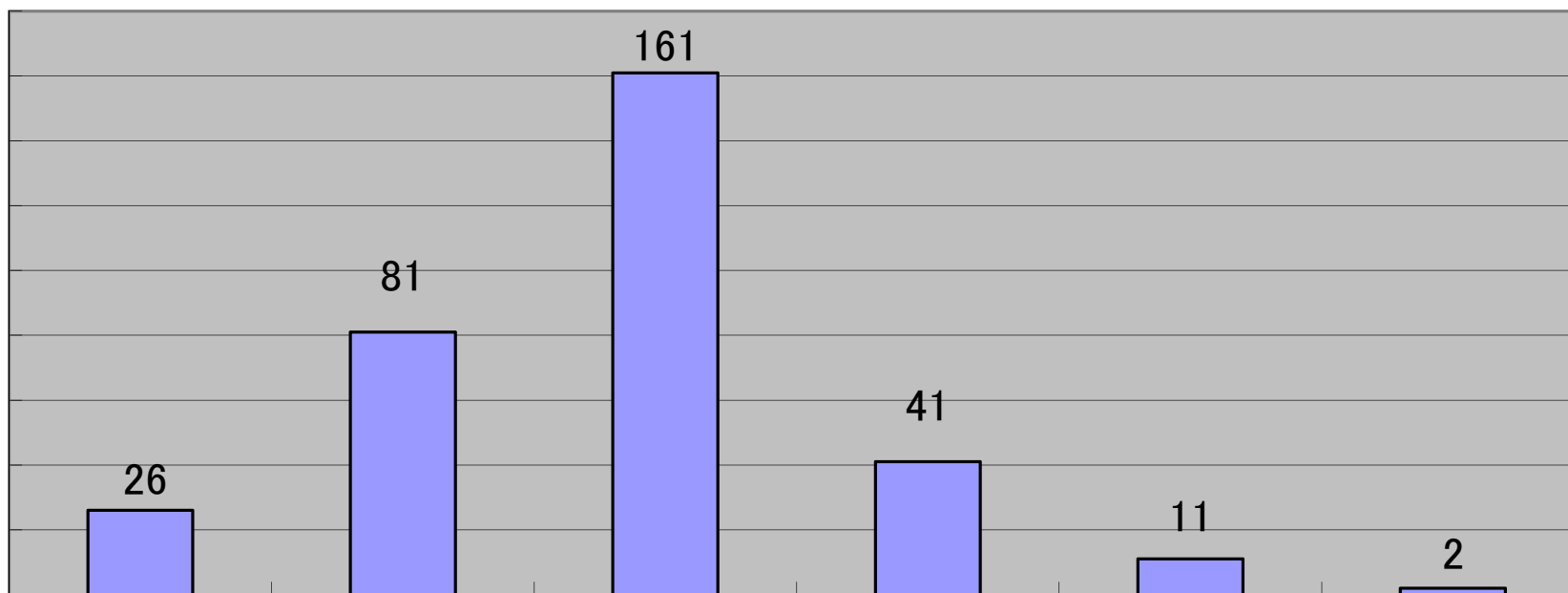
着工建築物:建築主別市郡別表

2017年03月	総計			国、県、市町村			会社、会社でない団体			個人			建築物 の棟数 (棟数)	床面積 の合計 (㎡)	工事費 予定額 (万円)
	建築物 の棟数 (棟数)	床面積 の合計 (㎡)	工事費 予定額 (万円)	建築物 の棟数 (棟数)	床面積 の合計 (㎡)	工事費 予定額 (万円)	建築物 の棟数 (棟数)	床面積 の合計 (㎡)	工事費 予定額 (万円)	建築物 の棟数 (棟数)	床面積 の合計 (㎡)	工事費 予定額 (万円)			
全県計	413	60,540	1,127,365	21	6,894	221,555	65	16,719	307,618	327	36,927	598,192			
市部計	393	58,392	1,094,816	21	6,894	221,555	64	16,691	307,338	308	34,807	565,923			
郡部計	20	2,148	32,549	0	0	0	1	28	280	19	2,120	32,269			
01 鹿角地方部	13	1,546	20,896	0	0	0	1	148	1,500	12	1,398	19,396			
209 鹿角市	12	1,426	18,896	0	0	0	1	148	1,500	11	1,278	17,396			
300 鹿角郡	1	120	2,000	0	0	0	0	0	0	1	120	2,000			
02 北秋田地方部	41	4,971	90,952	2	111	6,670	8	1,473	29,580	31	3,387	54,702			
204 大館市	29	3,722	67,187	0	0	0	6	1,256	27,380	23	2,466	39,807			
213 北秋田市	12	1,249	23,765	2	111	6,670	2	217	2,200	8	921	14,895			
320 北秋田郡	0	0	0	0	0	0	0	0	0	0	0	0			
03 山本地方部	30	2,737	47,567	0	0	0	3	123	2,090	27	2,614	45,477			
202 能代市	24	2,139	37,047	0	0	0	3	123	2,090	21	2,016	34,957			
340 山本郡	6	598	10,520	0	0	0	0	0	0	6	598	10,520			
04 秋田地方部	176	27,905	561,984	15	3,823	117,260	26	8,968	185,882	135	15,114	258,842			
201 秋田市	146	24,820	512,230	15	3,823	117,260	22	8,713	182,790	109	12,284	212,180			
206 男鹿市	8	738	14,707	0	0	0	0	0	0	8	738	14,707			
211 潟上市	15	1,799	27,218	0	0	0	3	227	2,812	12	1,572	24,406			
360 南秋田郡	7	548	7,829	0	0	0	1	28	280	6	520	7,549			
380 河辺郡	0	0	0	0	0	0	0	0	0	0	0	0			
05 由利地方部	36	5,110	96,921	2	1,283	37,455	10	1,341	19,549	24	2,486	39,917			
205 本荘市	0	0	0	0	0	0	0	0	0	0	0	0			
210 由利本荘市	27	4,019	80,729	2	1,283	37,455	7	971	14,140	18	1,765	29,134			
214 にかほ市	9	1,091	16,192	0	0	0	3	370	5,409	6	721	10,783			
400 由利郡	0	0	0	0	0	0	0	0	0	0	0	0			
06 仙北地方部	51	7,347	143,583	2	1,677	60,170	3	332	4,475	46	5,338	78,938			
208 大曲市	0	0	0	0	0	0	0	0	0	0	0	0			
212 大仙市	41	5,998	122,301	2	1,677	60,170	3	332	4,475	36	3,989	57,656			
215 仙北市	7	991	16,532	0	0	0	0	0	0	7	991	16,532			
420 仙北郡	3	358	4,750	0	0	0	0	0	0	3	358	4,750			
07 平鹿地方部	44	6,222	102,288	0	0	0	9	2,060	37,492	35	4,162	64,796			
203 横手市	44	6,222	102,288	0	0	0	9	2,060	37,492	35	4,162	64,796			
440 平鹿郡	0	0	0	0	0	0	0	0	0	0	0	0			
08 雄勝地方部	22	4,702	63,174	0	0	0	5	2,274	27,050	17	2,428	36,124			
207 湯沢市	19	4,178	55,724	0	0	0	5	2,274	27,050	14	1,904	28,674			
460 雄勝郡	3	524	7,450	0	0	0	0	0	0	3	524	7,450			

秋田県新設住宅着工統計(平成29年3月分)

戸数

180
160
140
120
100
80
60
40
20
0



,~50

~100

~150

~200

~250

,251~

規模(m²)